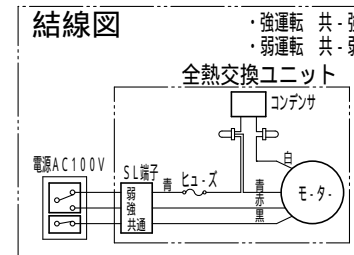
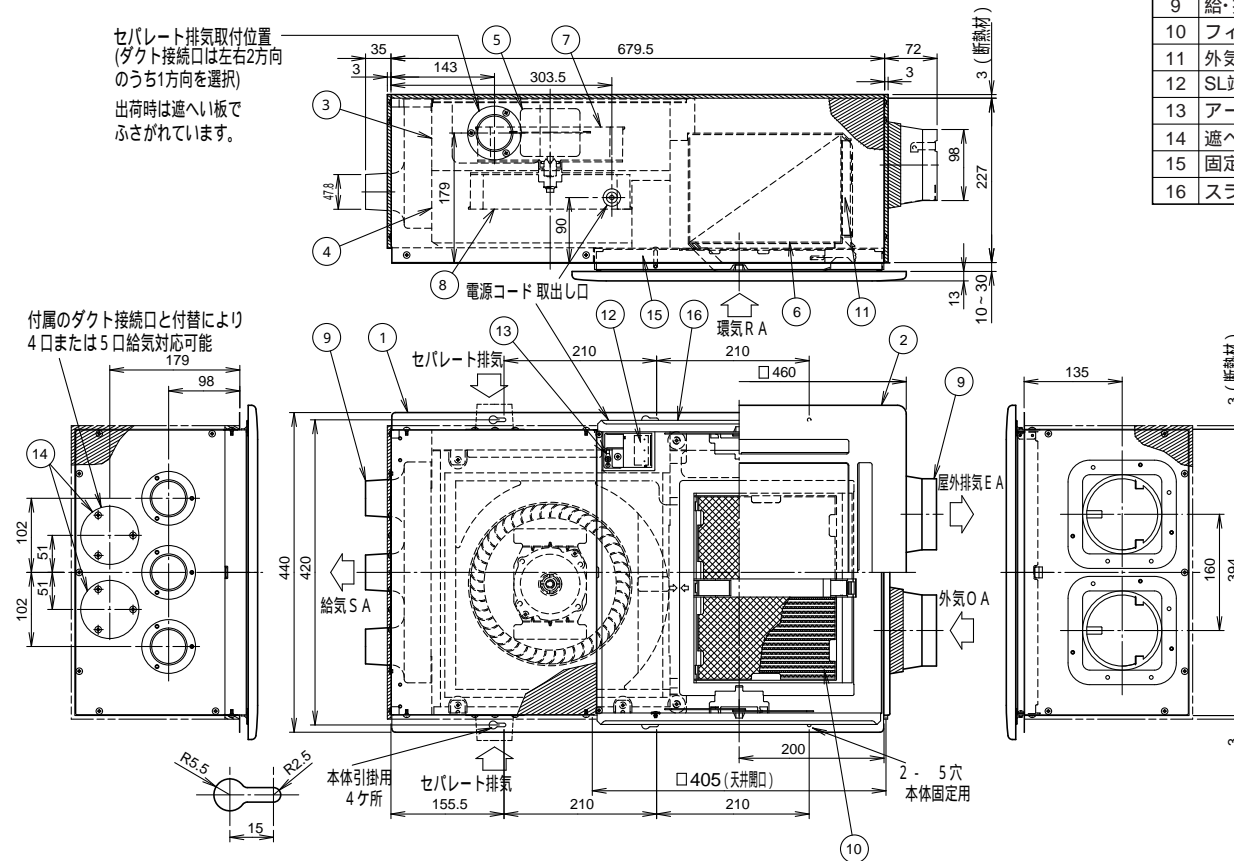


東芝全熱交換ユニット (天井カセット・分岐ボックス一体形)

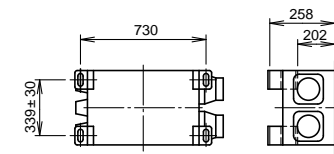
- 付属品
- ・吊下金具4個
 - ・FTネジ (4×12L)8本
 - ・取付ネジ (4.2×14L)6本
 - ・ゴムクッション(吊下金具用)8個
 - ・平座金 (吊下金具用)8個
 - ・ダクト接続口3個
(セパレート排気用、4口5口給気用)

品番	部 品 名	材 質	表面処理	色 調
1	本体枠	亜鉛鉄板		
2	本体カバー	ABS樹脂		マンセル5.6Y9/1.1
3	ケーシング(排気側)	発泡PS樹脂		
4	ケーシング(給気側)	発泡PS樹脂		
5	モーター	4極コンデンサ誘導電動機 E種		
6	熱交換器	段ボール(クラフト紙)		
7	羽根(排気側)	PP樹脂		
8	羽根(給気側)	PP樹脂		
9	給・排気口	亜鉛鉄板		
10	フィルター	ポリウレタン		
11	外気清浄フィルター	難燃化ポリエステル不織布		
12	SL端子	AC300V 20A		
13	アース端子	銅合金	スズメッキ	
14	遮へい板	亜鉛鉄板		
15	固定枠	亜鉛鉄板		
16	スライド枠	亜鉛鉄板		

セパレート排気取付位置
(ダクト接続口は左右2方向
のうち1方向を選択)
出荷時は遮へい板で
ふさがれています。



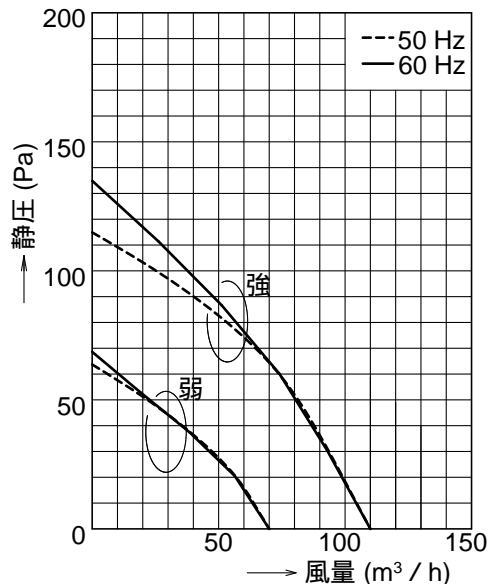
吊下金具取付位置



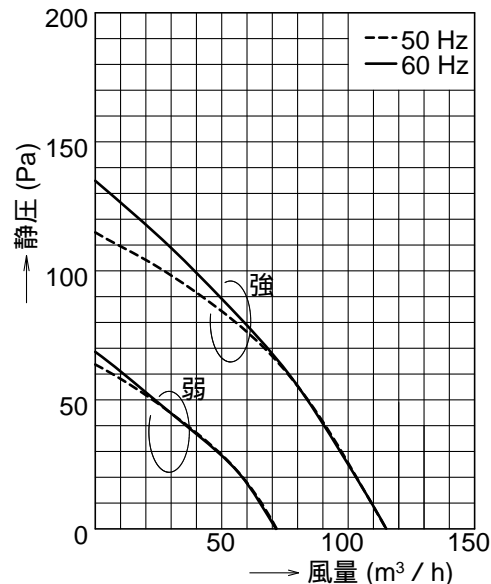
本仕様は改良のため変更することがありますのでご了承ください。

東芝キヤリア株式会社		形 名	VFE-110KFP1
作成年月日	H.16.3.16	図面番号	AV003935 (1/2)

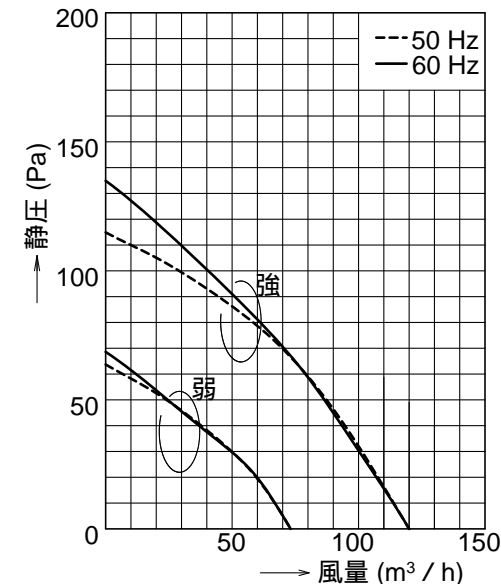
静圧 - 風量特性 給気SA 3口



静圧 - 風量特性 給気SA 4口



静圧 - 風量特性 給気SA 5口



特性表
給気SA 3口

形名	方式	定格電圧 (V)	周波数 (Hz)	消費電力 (W)	電流 (A)	風量 (m³/h)	セパレート排気風量 (m³/h)	温度交換効率 (%)	騒音 (dB)	有効換気量率 (%)	質量 (kg)
VFE-110KFP ₁	同時給排式 (熱交換器組込)	100	強 50	35	0.38	110	19	60	32	92	11.0
			強 60	39	0.40	110		60	32		
			弱 50	26	0.26	70	14	70	26		
			弱 60	26	0.27	70		70	26		

給気SA 4口

形名	方式	定格電圧 (V)	周波数 (Hz)	消費電力 (W)	電流 (A)	風量 (m³/h)	セパレート排気風量 (m³/h)	温度交換効率 (%)	騒音 (dB)	有効換気量率 (%)	質量 (kg)
VFE-110KFP ₁	同時給排式 (熱交換器組込)	100	強 50	35	0.38	115	19	59	32	92	11.0
			強 60	39	0.40	115		59	32		
			弱 50	26	0.26	71.5	14	70	26		
			弱 60	26	0.27	71.5		70	26		

給気SA 5口

形名	方式	定格電圧 (V)	周波数 (Hz)	消費電力 (W)	電流 (A)	風量 (m³/h)	セパレート排気風量 (m³/h)	温度交換効率 (%)	騒音 (dB)	有効換気量率 (%)	質量 (kg)
VFE-110KFP ₁	同時給排式 (熱交換器組込)	100	強 50	35	0.38	120	19	58	32	92	11.0
			強 60	39	0.40	120		58	32		
			弱 50	26	0.26	73	14	69	26		
			弱 60	26	0.27	73		69	26		

電動機形式	4極コンデンサー誘導電動機	絶縁抵抗	10MΩ以上 (500Vメガー)	耐電圧	AC1000V 1分間	絶縁区分	E種
-------	---------------	------	------------------	-----	-------------	------	----

風量値は JIS C 9603 チャンバ 方式による測定値です。騒音値は当社無響室における測定値です。本仕様は改良のため変更することがありますのでご了承ください。

セパレート排気風量は6m配管相当長で、給排気グリル (DV-05 KAV) 使用時のものです。

東芝キヤリア株式会社

形名 VFE-110KFP₁

作成年月日

H.16.3.16

図面番号

AV003935 (2/2)