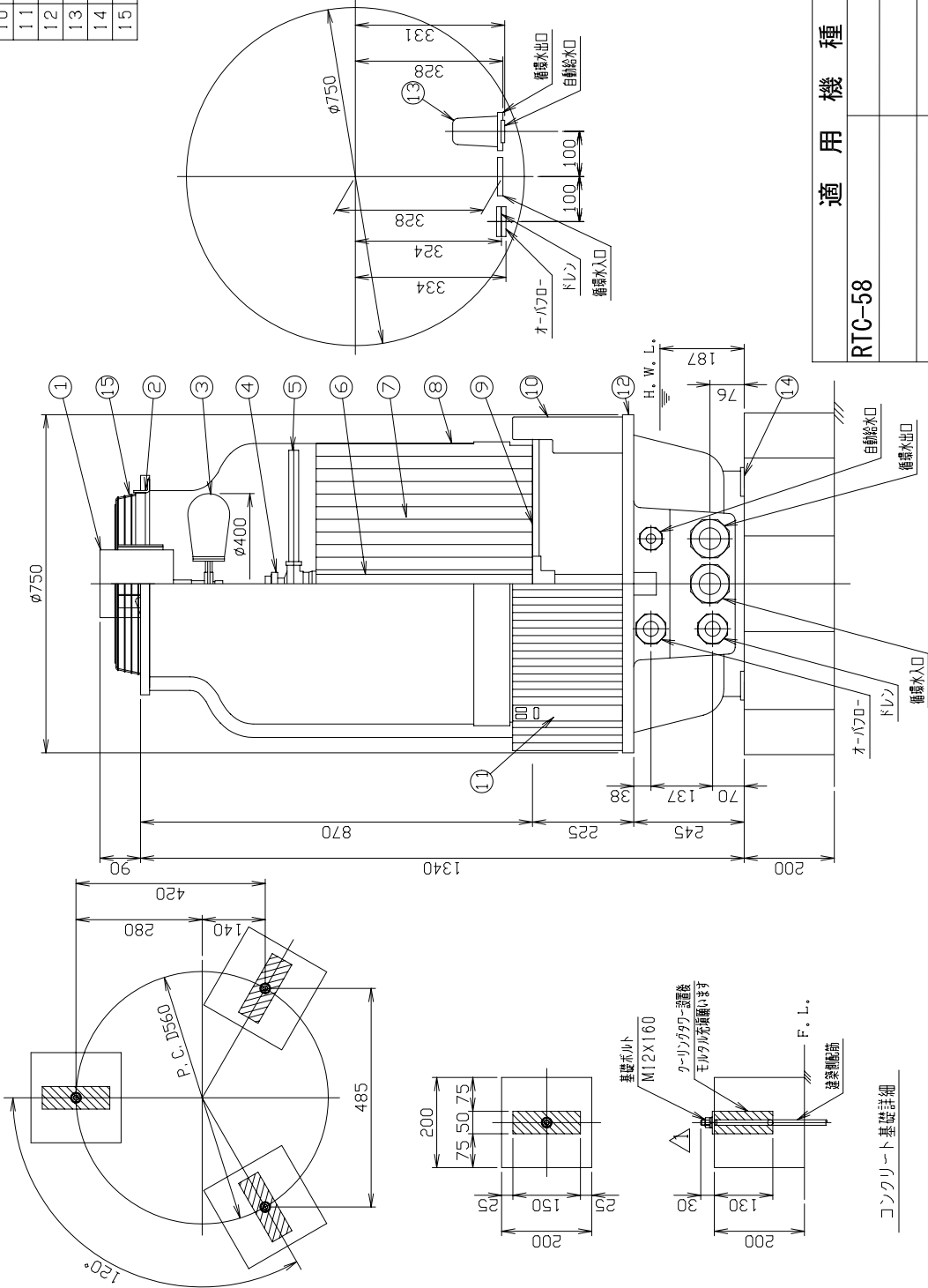


クーリングタワー仕様一覧表

項目 枠番	冷却能力		入口温度	出口温度	送風温度	水量	モータ	電流値 (A)	駆動	ファン	風量	配管サイズ				補給水圧力	基礎		質量 (kg) 製品質量 運搬質量		
	kW		℃	℃	℃	L/min	kWP×台数	50Hz/60Hz/200V/200V	方式	直径	m³/min	循環水 入口	循環水 出口	オーバー フロー	ドレン	自動 給水口	MPa	P、C、D、 数			
0623	22.67		37	32	27	65	0.1×6×1	0.830, 74	直結	400	42	40A	40A	25A	25A	15A	0.02~0.3	3	560	31	75

品番	部 品 名 称	材 質	個数	備 考
1	モータ		1	クーリングタワー用
2	モータースター	鉄鋼, 銅管	1組	溶融亜鉛めっき
3	ファン	ガラス繊維強化AS樹脂	1組	
4	スプリングラベヘッド	ポリアセタール樹脂	1	
5	散水パイプ	硬質塩化ビニル樹脂	1組	
6	立上りパイプ	硬質塩化ビニル樹脂	1	
7	充てん材	硬質塩化ビニル樹脂	1組	
8	ケーシング	ガラス繊維強化ポリエステル樹脂	1組	
9	充てん材受	硬質塩化ビニル樹脂	1組	
10	ルーバ	ポリプロピレン樹脂	1組	
11	通風口支柱	ポリプロピレン樹脂	1組	
12	下部水槽	ガラス繊維強化ポリエステル樹脂	1組	
13	ストレーナ	ポリエチレン樹脂	1組	
14	脚プレート	鉄鋼	1組	溶融亜鉛めっき
15	ファンガード	SUS304	1	



- (注)
- クーリングタワー周囲に於ける溶融亜鉛等の処理はクーリングタワーに付着しないようご注意ください。
 - 循環水入口及び出口配管はソケット (G) を使用致します。配管接続口にはフレキ等を設けるなどして無理な荷重をかけないようになしてください。
 - 循環水入口側配管にストレーナを取付けられるよう希望致します。
 - 基礎レベルは出来るだけ水平に施工願います。
 - 基礎ボルトは建築断熱材部に締結願います。
 - 基礎ボルトは付属しておりません。

耐震仕様 水平 9.8 (m/s²) , 垂直 4.9 (m/s²)

適用機種	図面番号 E8CT0003-0	
	品名	尺 寸
RTC-58	クーリングタワー 丸形・標準形	左 記
		度
		法
		角
		三

東芝キヤリア空調システムズ株式会社