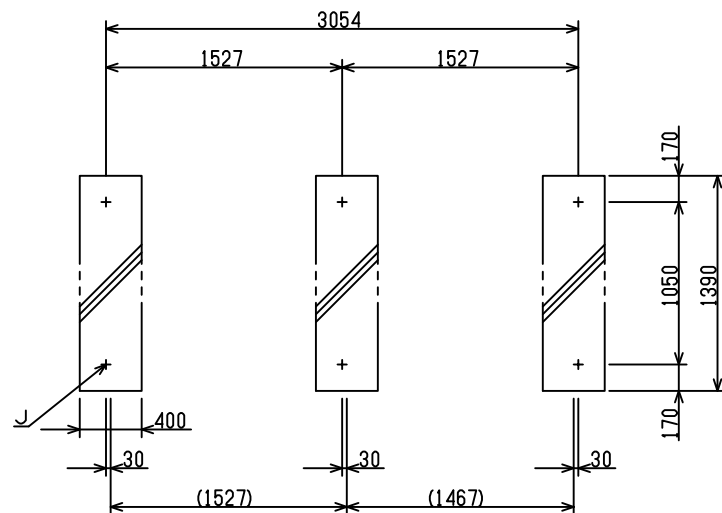
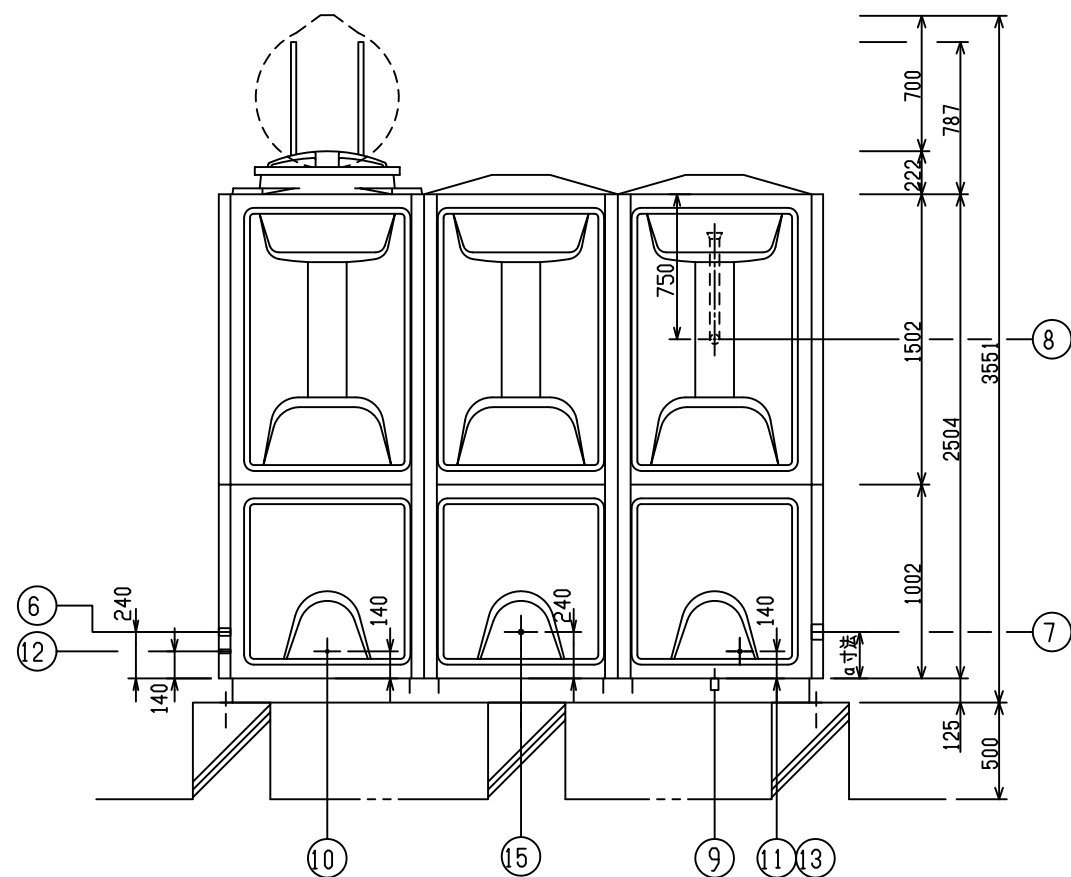


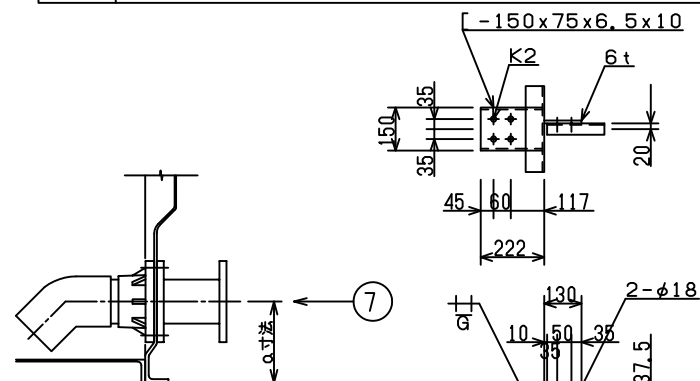
平 架 台 図  
※鋼材の接続は基礎で行うこと



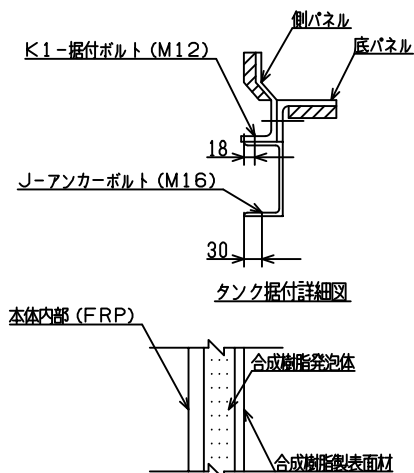
アンカーボルト位置図 1/50  
○内は基礎芯寸法

出湯口、口径	40A	50A	65A	80A	100A
α寸法	180	190	200	200	210

部 材 表				
A	[-125x65x6x8			
B	[-75x40x5x7			
C	-----			
△K1	4-φ14タンク据付ボルト孔（・指示M12）			
K2	16-φ19フレーム取付ボルト孔（・指示M16）			
K3	-----			
J	6-φ18アンカーボルト孔（+指示M16x185L 接着系SUS）			



出湯口詳細図



フォーム断面図

18					
17					
16					
△15	メンテナンス給水口	BC	25A	1	内ネジ
△14					
13	循環用吸湯口	BC	20A	1	内ネジ
12	循環用返湯口	BC	20A	1	内ネジ
△11	温度センサー	BC	20A	1	内ネジ（ボックス付）
△10	圧力センサー	BC	15A	1	内ネジ（ボックス付）
9	排水口	BC	40A	1	内ネジ
8	オーバーフロー/通気口	PVC	50A	1	耐熱 内部ラッパ管付
7	出湯口	FC+N		1	JIS10K
6	給湯口	FC+N	40A	1	JIS10K
5	電極座	PVC	50A	1	耐熱（PF2内ネジ）
4	外はしご	STK	W375xP300	1	溶融亜鉛メッキ
3	内はしご	PVC	W300xP300	1	耐熱
2	マンホール	FRP	φ600	1	耐熱
1	本体	FRP		1	耐熱
品番	名 称	材質	寸 法	数量	備 考

納入先 東芝キャリア（株）

基本図

積水アクアシステム株式会社

図番 ST45-0198-1 △

- 開放型耐熱FRPパネル貯湯槽
- 容量7.5m<sup>3</sup>有効容量 m<sup>3</sup>
- 常時使用最高温度 80℃
- 組立ボルト：溶融亜鉛メッキ仕様  
気相部 プラコート仕様
- 架台：溶融亜鉛メッキ仕様「HDZ35」

△				照 査
△	'15,7,2	品番10,11 ボックス付追記	西川	検 図
△	'12,3,5	K1数変更, ⑤位置変更	宮野	
△	'11,9,9	⑭保温用ヒーター口削除, ⑮名称, 口径, 位置変更	宮野	
	日付	内 容	担当	

日付	'08-6-26	ボックスフレーム構造 （外補強方式）
尺度	1/40	複合板形
担当		水平震度 1.0G

名 称  
セキスイホットレイジ  
型 式（寸 法）  
HTFB-103025-10（50mm保温）