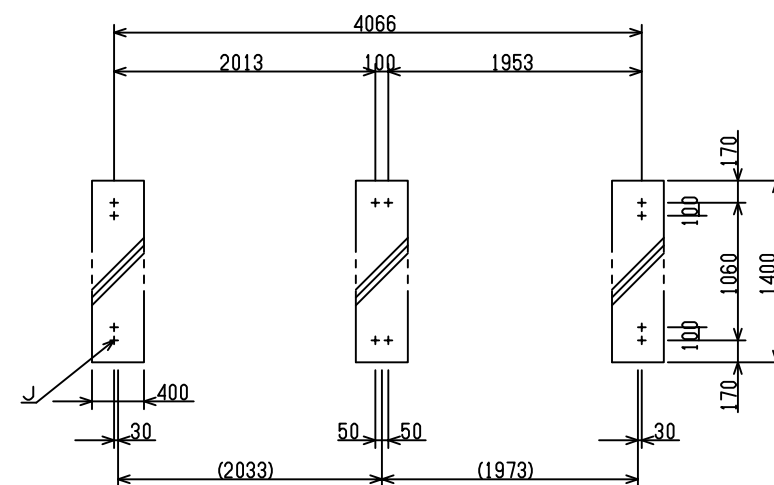
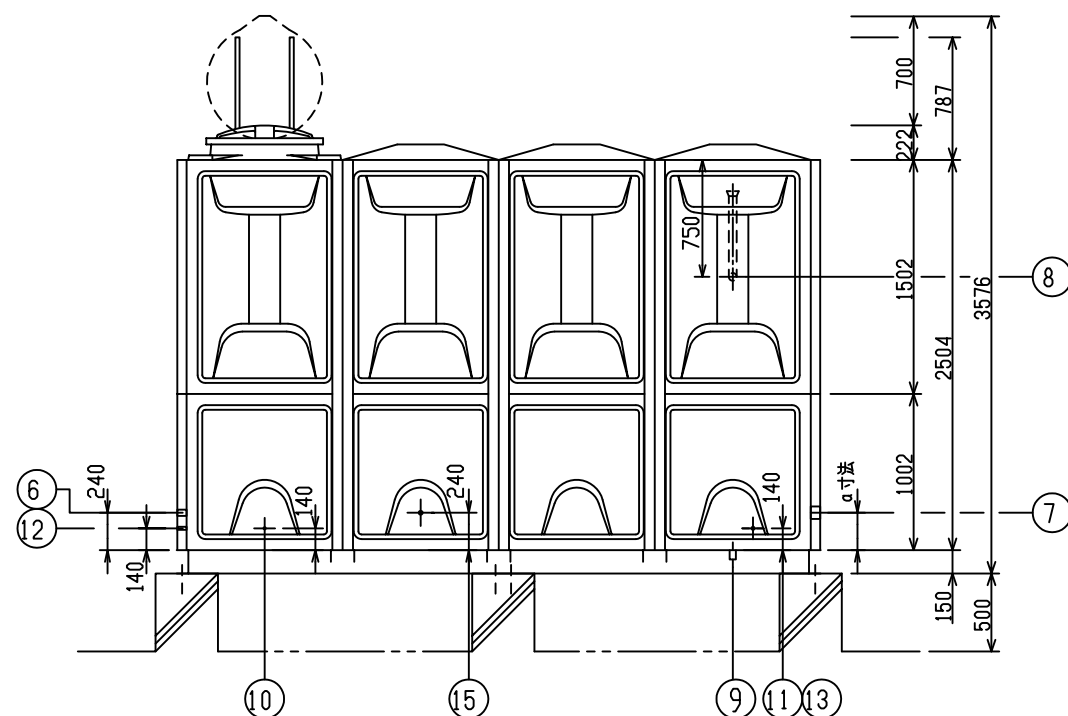


平	架	台	网
---	---	---	---

※鋼材の接続は基礎で行うこと

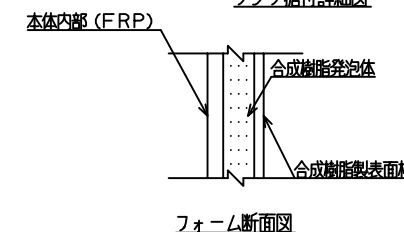
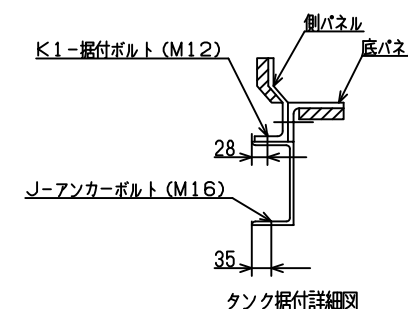
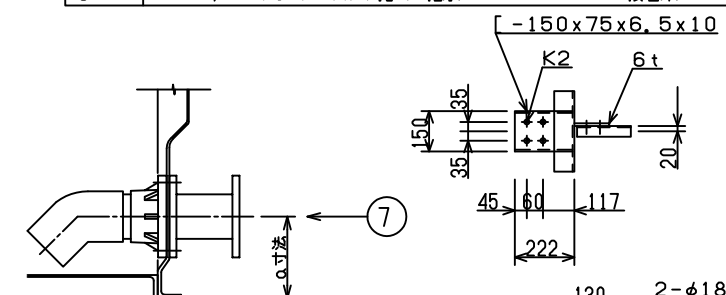


アンカーボルト位置図 1/60

() 内は基礎芯寸法

出湯口、口径	40A	50A	65A	80A	100A
a寸法	180	190	200	200	210

部 材 表	
A	[-150x75x6.5x10
B	[-75x40x5x7
C	-----
K1	4 φ -φ14タンク据付ボルト孔(・指示M12)
K2	24-φ19フレーム取付ボルト孔(・指示M16)
K3	-----
J	12-φ18アンカーボルト孔(+指示M16x185L 接着系SUS



	18				
	17				
	16				
△	15	モンテ用給水口	BC	25A	1 内ネジ
△	14				
	13	循環用吸湯口	BC	20A	1 内ネジ
	12	循環用返湯口	BC	20A	1 内ネジ
△	11	温度センサー	BC	20A	1 内ネジ(ボックス付)
△	10	圧力センサー	BC	15A	1 内ネジ(ボックス付)
	9	排水口	BC	40A	1 内ネジ
	8	1/2-バル/通気口	PVC	50A	1 耐熱 内部フッパ管付
	7	出湯口	FC+N		1 JIS10K
	6	給湯口	FC+N	40A	1 JIS10K
	5	電極座	PVC	50A	1 耐熱 (PF 2 内ネジ)
	4	外はしご	STK	W375xP300	1 溶融亜鉛メッキ
	3	内はしご	PVC	W300xP300	1 耐熱
	2	マンホール	FRP	φ600	1 耐熱
	1	本体	FRP		1 耐熱
品番	名称	材質	寸法	数量	備考

納入先 東芝キャリア(株)

基本図

SSS 積水アクアシステム株式会社

図番 ST45-0199-1 $\triangle 3$

■ 開放型耐熱FRPパネル貯湯槽	④				照査
■ 容量10.0 m ³ 有効容量 m ³	④	'15,7,2	品番10,11 ボックス付追記	西川	
■ 常時使用最高温度 80℃	②	'12,3,5	K1数変更, ⑤位置変更	宮野	
■ 組立ボルト: 溶融垂鉛メッキ仕様 気相部 プラコート仕様	①	'11,9,9	⑭保温用ヒーター口削除, ⑮名称, 口径, 位置変更	宮野	
■ 架台: 溶融垂鉛メッキ仕様「HDZ35」		日付	内 容	担当	検図

日付	'08-6-26	ボックスフレーム構造 (外補強方式)
尺度	1/ 50	複合板形
担当		水平震度 1.0G

名 称	セキスイホットレージ
型 式 (寸 法)	HTFB-104025-10 (50mm保温)