

セット名称
仕様表

ABSB28056M

(室内ユニット) AID-AP1405BH ×2

(室外機) ROA-AP2806HS
(分岐管) RBC-TWP101

天埋ビルトイン
インバータ
同時ツイン

東芝パッケージエアコン

(空冷インバータヒートポンプ式天井埋込形ビルトインタイプ)

【グリーン購入法適合】

(50/60Hz)

冷房性能 (注1)	定格標準能力		kW	25.0 <4.6～28.0>		
	顕熱比		-	0.73		
	冷房エネルギー消費効率		-	2.38		
	中間標準能力		kW	11.30		
	中間中温能力		kW	11.6		
暖房性能 (注1)	最小中温能力		kW	6.3		
	定格標準能力		kW	28.0 <4.6～31.5>		
	暖房エネルギー消費効率		-	3.31		
	中間標準能力		kW	12.6		
	最小標準能力		kW	7.0		
通年	最大低温能力		kW	22.5		
	エネルギー消費効率		(注6)	-		
	APF2015 (JIS B 8616:2015)		-	4.6		
冷暖	APF (JIS B 8616:2006)		-	4.3		
	平均エネルギー消費効率		-	2.85 / 2.85		
	電気特性 (注2)	電源	(注3)		三相 200V 50/60 Hz	
消費電力			冷房	定格標準	kW	10.5 / 10.5
				中間標準	kW	2.57 / 2.57
				中間中温	kW	2.30 / 2.30
				最小中温	kW	0.859 / 0.859
暖房			定格標準	kW	8.46 / 8.46	
			中間標準	kW	2.53 / 2.53	
		最小標準	kW	1.47 / 1.47		
運転電流		(冷) (暖) (最大)	最大低温	kW	10.3 / 10.3	
			力率	(冷) (暖)	% 95 / 95	
	始動電流		(冷) (暖)	% 95 / 95		
室外機 内装 ユニット 二ツ ト (注4)	形名		AID-AP1405BH			
	外装		シルバー(溶融亜鉛メッキ鋼板)			
	外形寸法	高さ	mm	320		
		幅	mm	1,350		
		奥行	mm	800(+75)		
	総質量		kg	51		
	空気熱交換器		フィンチューブ			
	防音・断熱材		難燃性 [*] 「R131」フォーム			
	送風装置	送風機	シロッコファン			
		風量	(注11) m ³ /min	33.0 / 28.5 / 24.8		
急 / 強 / 弱						
電動機	電動機		kW	0.120		
	エアフィルタ		室内ユニットに付属			
	運転調整装置		(注5)	リモコンスイッチ		
	ドレン口径(呼び径)		25(塩ビ管)			
	騒音値	音響パワーレベル	(注7) dB(A)	59 / 56 / 53		
		急 / 強 / 弱				
		音圧レベル	(注8) dB(A)	44 / 41 / 38		
電熱装置	急 / 強 / 弱					
	電熱装置(補助電気ヒータ)		取付不可			

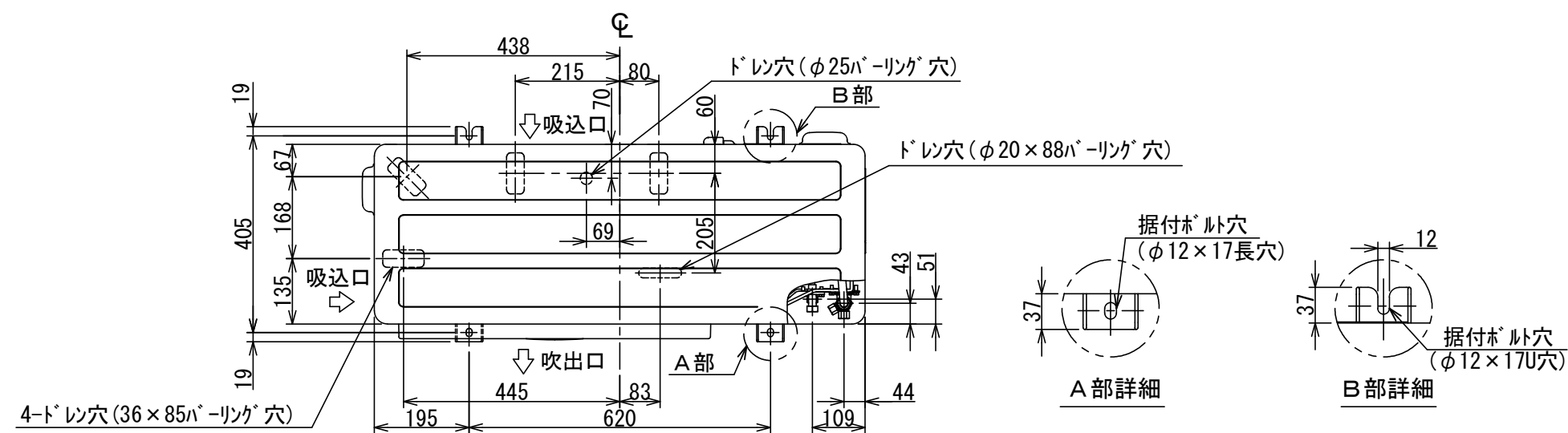
室内機	形 名		ROA-AP2806HS		
	外 装		シルキーシェード(ワレ1Y8.5/0.5)		
	外形寸法	高 さ	mm	1,550	
		幅	mm	1,010	
		奥 行	mm	370	
	総 質 量		kg	141	
	圧 縮 機	形 式	全密閉形		
		電 動 機	kW	5.60	
		極 数	4		
	空 気 熱 交 換 器		フィンチューブ		
室外機	冷 媒 制 御		(冷)	電子制御弁	
			(暖)	電子制御弁	
	送風装置	送 風 機	プロペラファン		
		標 準 風 量	m ³ /min	181.5	
		電 動 機	kW	0.200+0.200	
	高 圧 ス イ ャ ッ チ		MPa	作動：4.15 復帰：3.20	
	低 圧 ス イ ャ ッ チ		MPa	- -	
	保 護 装 置		吐出温度センサー 過電流センサー 圧縮機サーモ		
	ケースヒータ		W	-	
	機	定格騒音 (注10)	音響パワーレベル (注9)	(冷)	dB
			(暖)	dB	80
音圧レベル (注8)			(冷)	dB	61
			(暖)	dB	63
I Pコード		I P X 4			
設 計 圧 力	高 圧 部	MPa	4.15		
	低 圧 部	MPa	2.21		
冷 媒 ・ 出 荷 時 封 入 量		kg	R410A・5.90		
冷 媒 追 加 不 要 の 最 大 実 長		m	30		
冷 媒 追 加 量		g/m	主配管：90 分岐配管：45		
冷 媒 配 管	室外機・分岐管間		mm	ガス側：φ25.4 液側：φ12.7	
	分岐管・室内ユニット間		mm	ガス側：φ15.9 液側：φ9.5	
	最 大 実 長		m	100	
	最 大 落 差		m	室外機が上の場合：30 室外機が下の場合：30	
	分 岐 配 管 最 大 長 さ		m	20	
	分岐配管長さの最大差		m	10	
電 源	漏 電 遮 断 器		(注12)	50A、30mA 0.1sec以下	
	手元開閉器	開 閉 器 容 量	A	60	
		ヒ ュ ー ズ	A	50	
		配 線 用 遮 断 器	A	50	
設 計	電 源 配 線		線 径	電源線こう長(最大)	
			単線1.6mm	- / -	
			単線2.0mm	- / -	
			撚線3.5mm ²	- / -	
			撚線5.5mm ²	- / -	
			撚線8.0mm ²	- / -	
			撚線14.0mm ²	33 / 33	
			撚線22.0mm ²	52 / 52	
			撚線38.0mm ²	90 / 90	
	連 絡 線	室外機・室内ユニット間 (注11)	75 m以下 120 m以下	単線1.6mm×3本 別ケーブル 撚線3.5mm2×2本 撚線3.5mm2×1本	
室内A・室内B間			(電源線)：単線1.6mm×2本 (信号線)：VCTF0.5-2.0mm2 2芯		
リモコンコード (室内Aにのみ接続します)		(500mまで)	VCTF0.5-2.0mm2 2芯 など		

(注1) 冷暖房能力は、JIS B 8615-1条件によります。
くく内は能力範囲を示します。
(注2) 電気特性は、JIS B 8615-1条件によります。
(注3) 電源電圧は、変動があった場合でも±10%を超えないようにしてください。
(注4) 同一室内ユニットを2台使用し、表示は室内ユニット1台あたりの値を示します。
(注5) リモコンスイッチは別売部品です。
リモコンコード配線長は『リモコン外形図』を参照してください。
(注6) 経済産業省告示213号「エアコンディショナーの性能の向上に関する製造事業者等の判断基準等」
(通称:省エネ法基準値)における通年エネルギー消費効率は、「APF (JIS B 8616:2006)」が適用されます。
(注7) 音響パワーレベルは、JIS C 9815-2に基づいた値です。
(注8) 音圧レベルはJIS B 8616:2006に基づいた値です。
(注9) 音響パワーレベルは、JIS C 9815-1に基づいた値です。
(注10) 定格騒音は、音響パワーレベルの値です。
(注11) 標準風量は「急」です。
(注12) 漏電遮断器が地絡保護専用の場合には手元開閉器+ヒューズ、または配線用遮断器を設けてください。漏電遮断器は、高調波対応品を使用してください。



- 注) 1. ◎は端子板を示します。
2. 破線、一点鎖線は現地配線を示します。
3. 室外機、室内ユニットの内部配線は、各々の機種の配線図を参照してください。
4. リモコン配線には極性がないので、室内ユニット端子板A, Bへの接続は逆になってもかまいません。

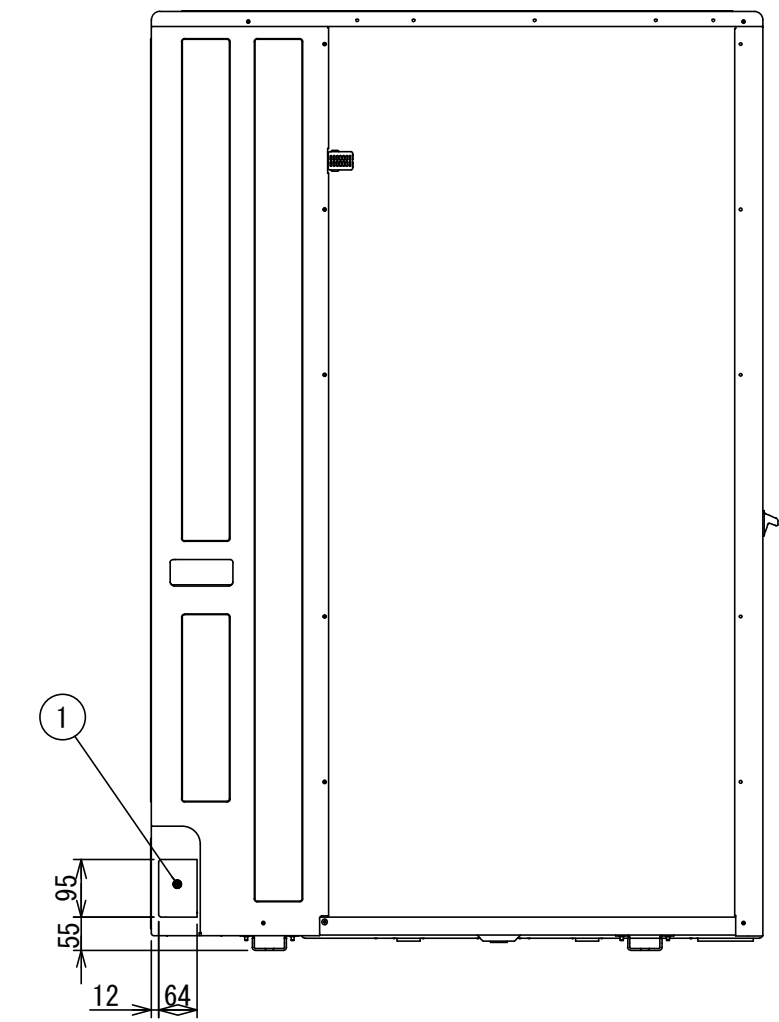
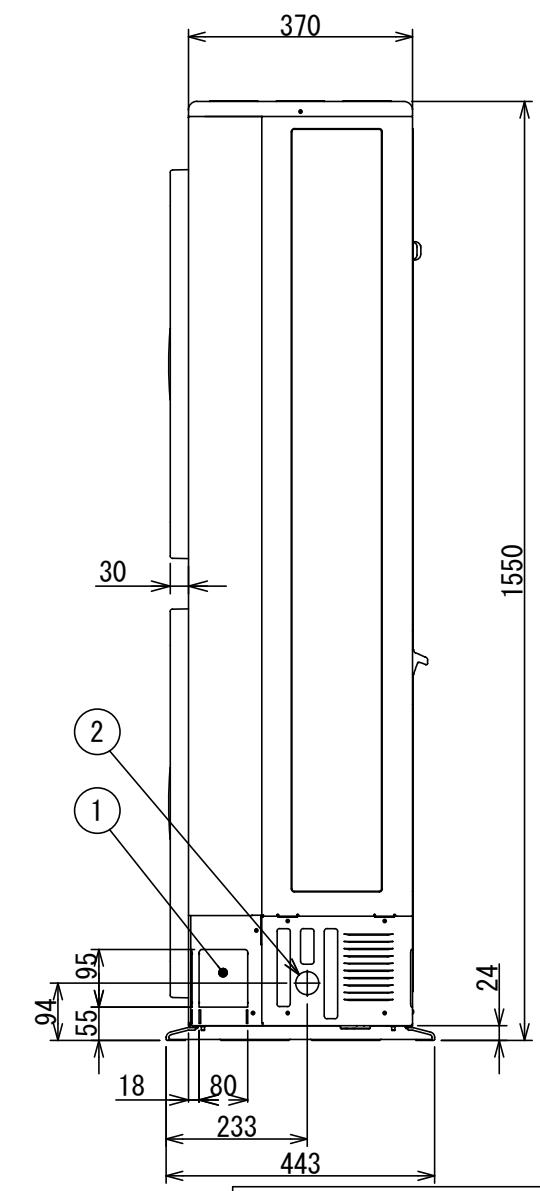
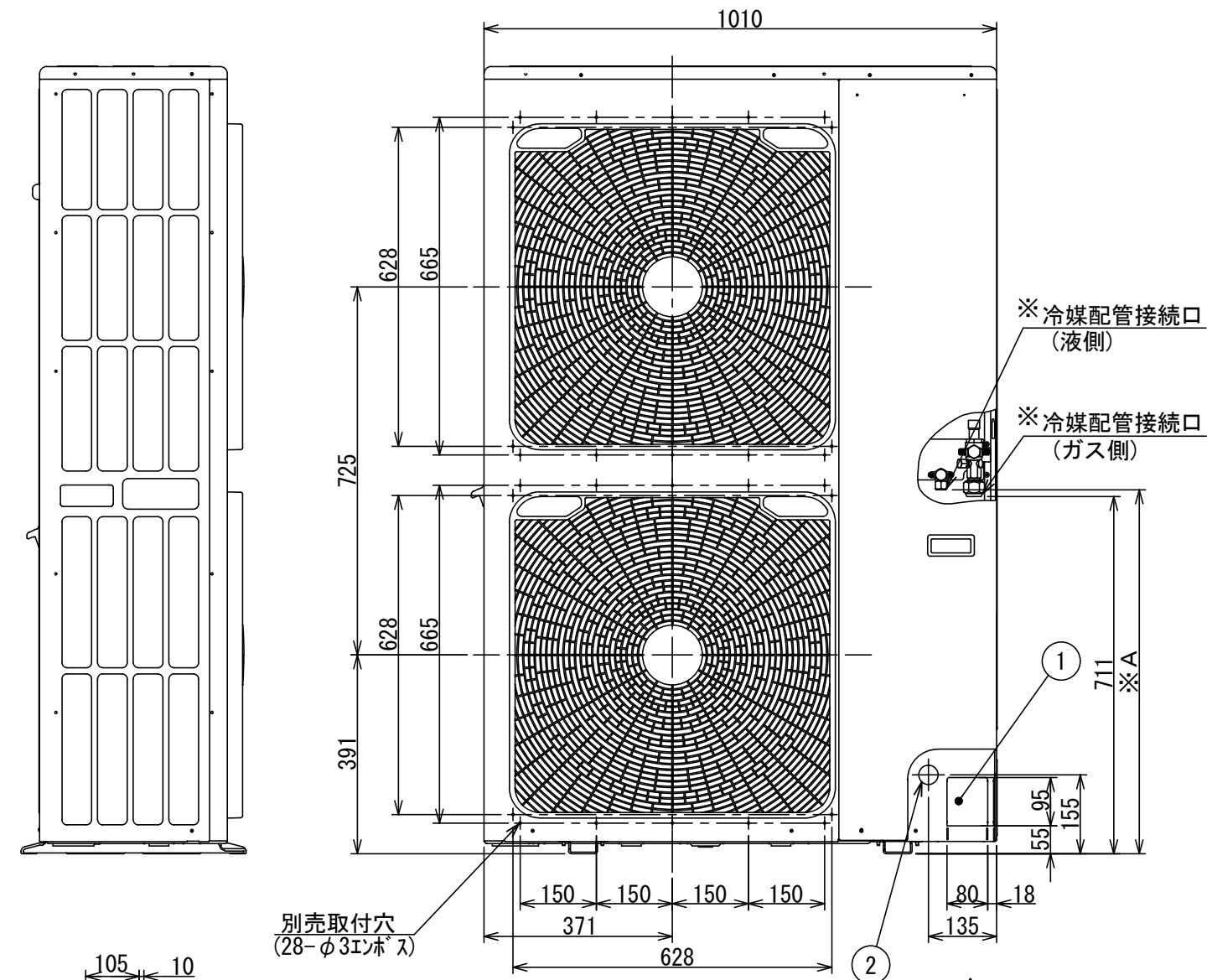
適 用 機 種		図 面 番 号		T25G0708-03		
AIU-AP**H	AIK-AP**H	品 名	東芝パッケージエアコン ツインタイプ 外部結線図	尺 度	図 法	
AIC-AP**H	AIC-AP**PH					
AIU-AP**WH						
AID-AP**BH, BH-1						
AIU-AP**SH, SH-1						
東芝キヤリア株式会社						



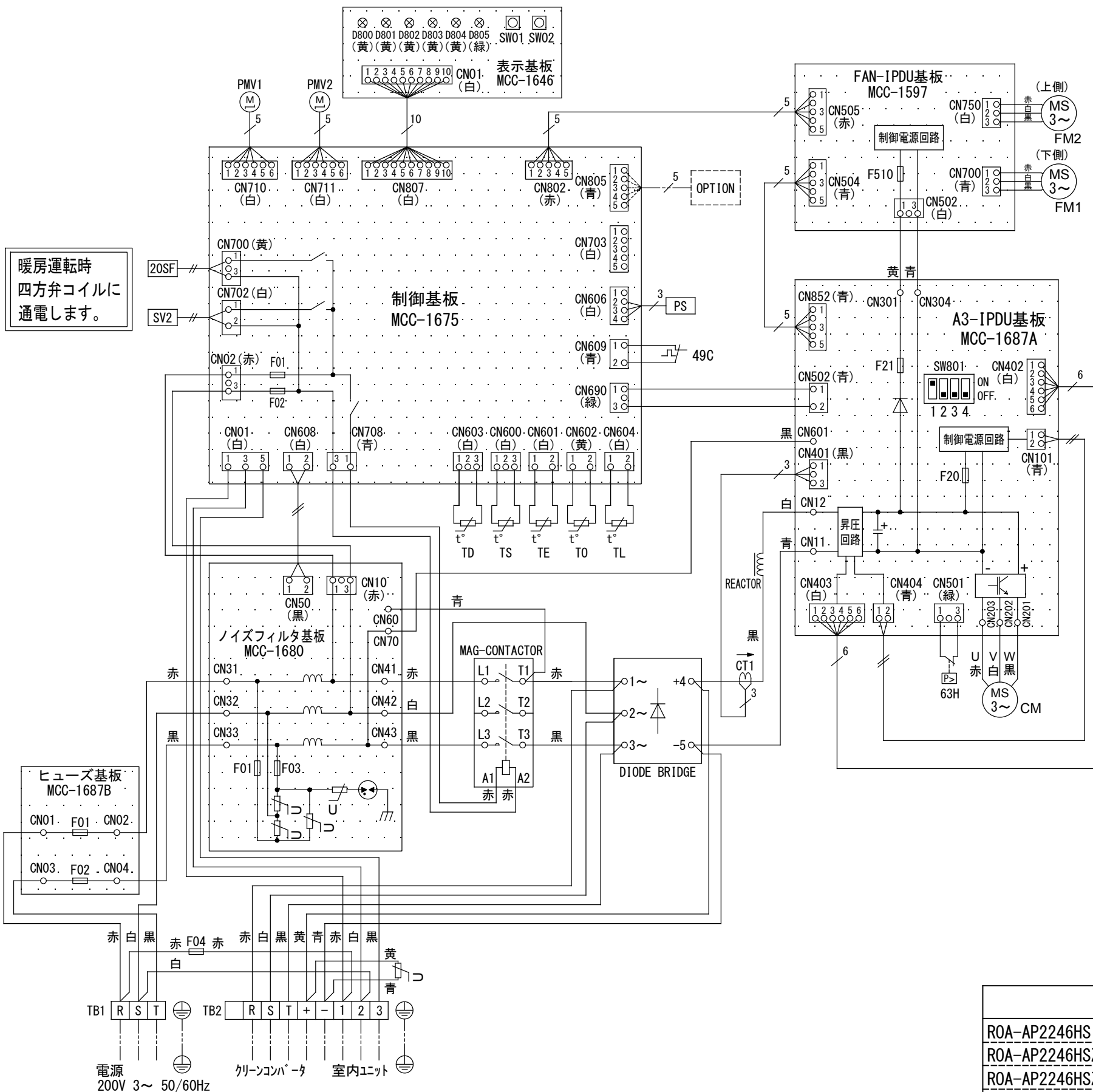
	名 称	記 事
①	冷媒配管取出口 室内外接続線取出口	ノックアウト穴
②	電源取入穴	φ38ノックアウト穴

	配管接続口径		接続配管径		寸法 A
	液側	ガス側	液側	ガス側	
AP224	φ9.5	φ19.1	φ9.5	φ25.4	721
AP280	φ12.7	φ19.1	φ12.7	φ25.4	716

※ 室外機本体のボ-ﾙﾊﾞﾙﾌﾞの接続径はφ19.1と
なっていますので、付属の継手配管を使用して
工事を行ってください。



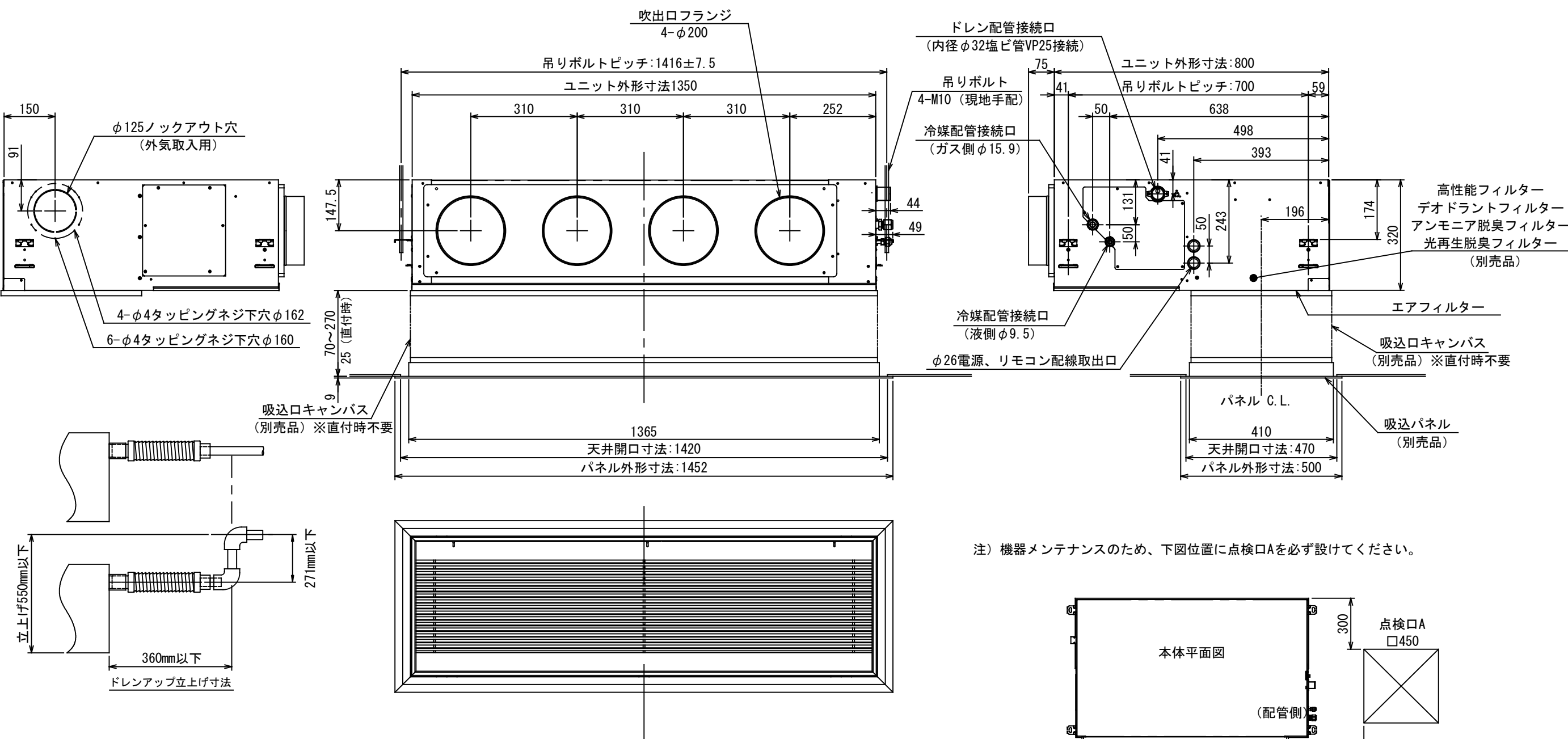
適用機種		図面番号		T26C1504-01			
ROA-AP2246HS	ROA-AP2806HS	品名	東芝パッケージエアコン	尺度	図法	三角法	
ROA-AP2246HSZ	ROA-AP2806HSZ		外形図				
ROA-AP2246HSZG	ROA-AP2806HSZG		(適用機種は左記)				
ROA-AP2246HSPG	ROA-AP2806HSPG						
		東芝キヤリア株式会社					



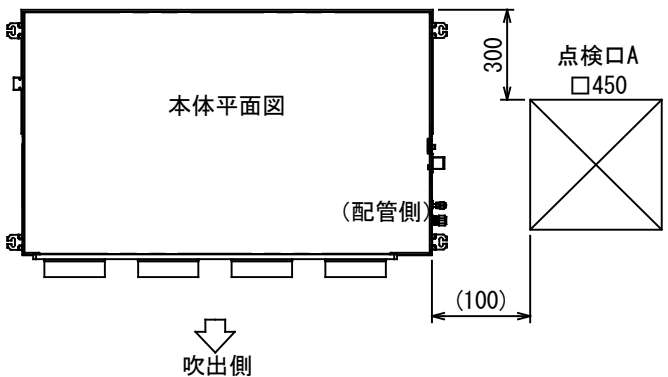
記 号	品 名
20SF	四方弁コイル
49C	圧縮機バイメタルサーモ
63H	高圧スイッチ
CM	圧縮機
CT1	電流センサ
(MCC-1597)	ヒューズ(制御電源)
F510	T3. 15A 250VAC
(MCC-1675)	ヒューズ(CDB)
F01, F02	T3. 15A 250VAC
(MCC-1680)	ヒューズ(ノイズフィルタ)
F01, F03	T6. 3A 250VAC
(MCC-1687A)	ヒューズ(制御電源)
F20	T3. 15A 250VAC
(MCC-1687A)	ヒューズ(ファン)
F21	6. 3A 650VDC
(MCC-1687B)	ヒューズ(メイン)
F01, F02	70A 250VAC
F04	ヒューズ(室内-室外渡り保護用)
	T25A 250VAC
FM1, FM2	ファンモータ
PS	圧力センサ(低圧)
REACTOR	リアクタ
PMV1, PMV2	電子制御弁コイル
SV2	二方弁コイル
TB1	端子台(電源)
TB2	端子台(室内-室外接続用)
TD	配管温度センサ(吐出)
TE	熱交センサ1
TL	熱交センサ2
TO	外気温度センサ
TS	配管温度センサ(吸込)

1. 二点鎖線は現地配線、破線は別売付属品を示します。
2. □ は端子台、—○— は接続端子、□□ はプリント基板上的コネクタを示します。
3. ⊕ は保護アースを示します。
4. □□□□ はプリント基板を示します。

適 用 機 種		図 面 番 号		T26D1507-02		
ROA-AP2246HS	ROA-AP2806HS	品 名	東芝パッケージエアコン 配 線 図 (適用機種は左記)	尺 度		図 法
ROA-AP2246HSZ	ROA-AP2806HSZ					
ROA-AP2246HSZG	ROA-AP2806HSZG					
ROA-AP2246HSPG	ROA-AP2806HSPG					
東芝キヤリア株式会社						



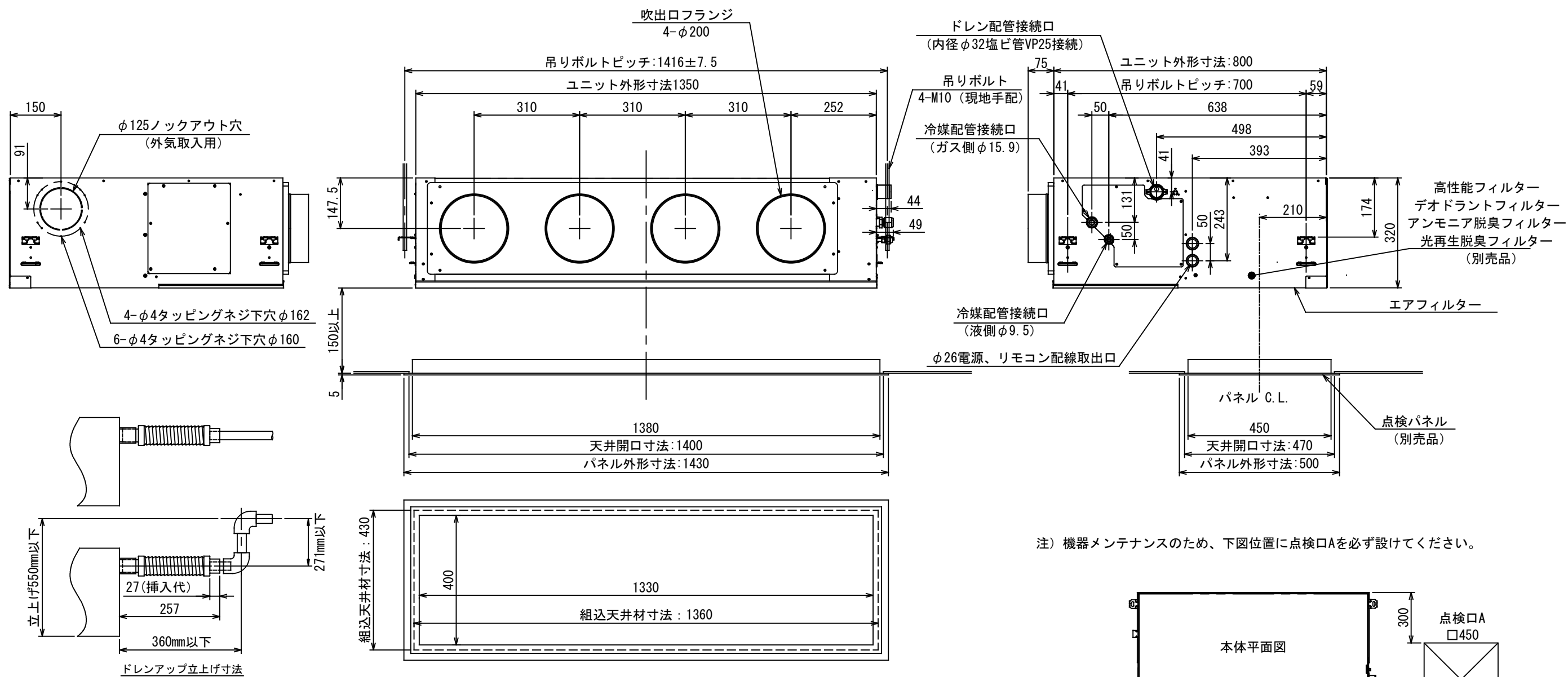
注) 機器メンテナンスのため、下図位置に点検口Aを必ず設けてください。



【下面吸込方式】

(注) 高性能フィルター、デオドラントフィルター、アンモニア脱臭フィルター、光再生脱臭フィルターの同時使用はできません。
上記フィルター使用時には、エアコン付属のエアフィルターを併用してください。

図番	T25A1009-AID-AP1405BH	03	図法
		215	三角法
品名	東芝パッケージエアコン外形図 (天井埋込形ビルトインタイプ) (1/4)	尺度	単位
		1/4	m m
形名	AID-AP1405BH	東芝キャリア株式会社	

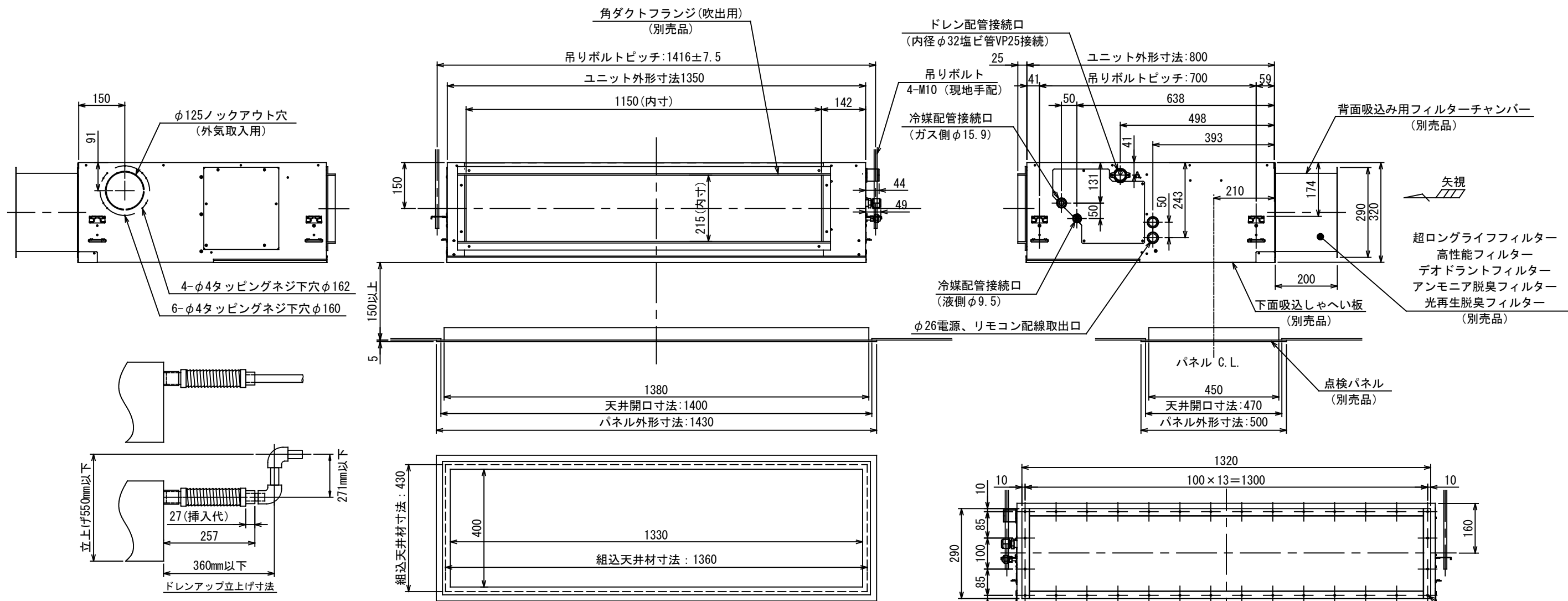


組合せ別売部品	点検パネル	形名	TCB-TD1401P (W)
		外装	(W) :ムンホワイト(マンセル:2.5GY9.0/0.5)
		高さ×幅×奥行(mm)	5×1430×500
		高性能フィルター (65%)	TCB-UFM41B

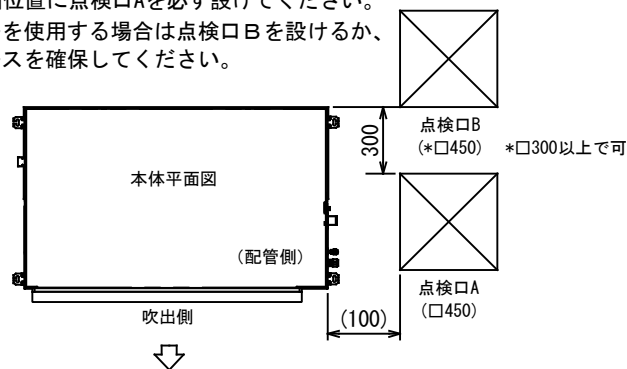
(注) 高性能フィルター、デオドラントフィルター、アンモニア脱臭フィルター、光再生脱臭フィルターの同時使用はできません。
上記フィルター使用時には、エアコン付属のエアフィルターを併用してください。

【天井リターン方式】

図番	T25A1009-AID-AP1405BH	03	図法
		215	三角法
品名	東芝パッケージエアコン外形図 (天井埋込形ビルトインタイプ) (2/4)	尺度	単位
			m m
形名	AID-AP1405BH	東芝キャリア株式会社	



注) 機器メンテナンスのため、下図位置に点検口Aを必ず設けてください。
背面吸込フィルターチャンバーを使用する場合は点検口Bを設けるか、
これに相当するサービスペースを確保してください。

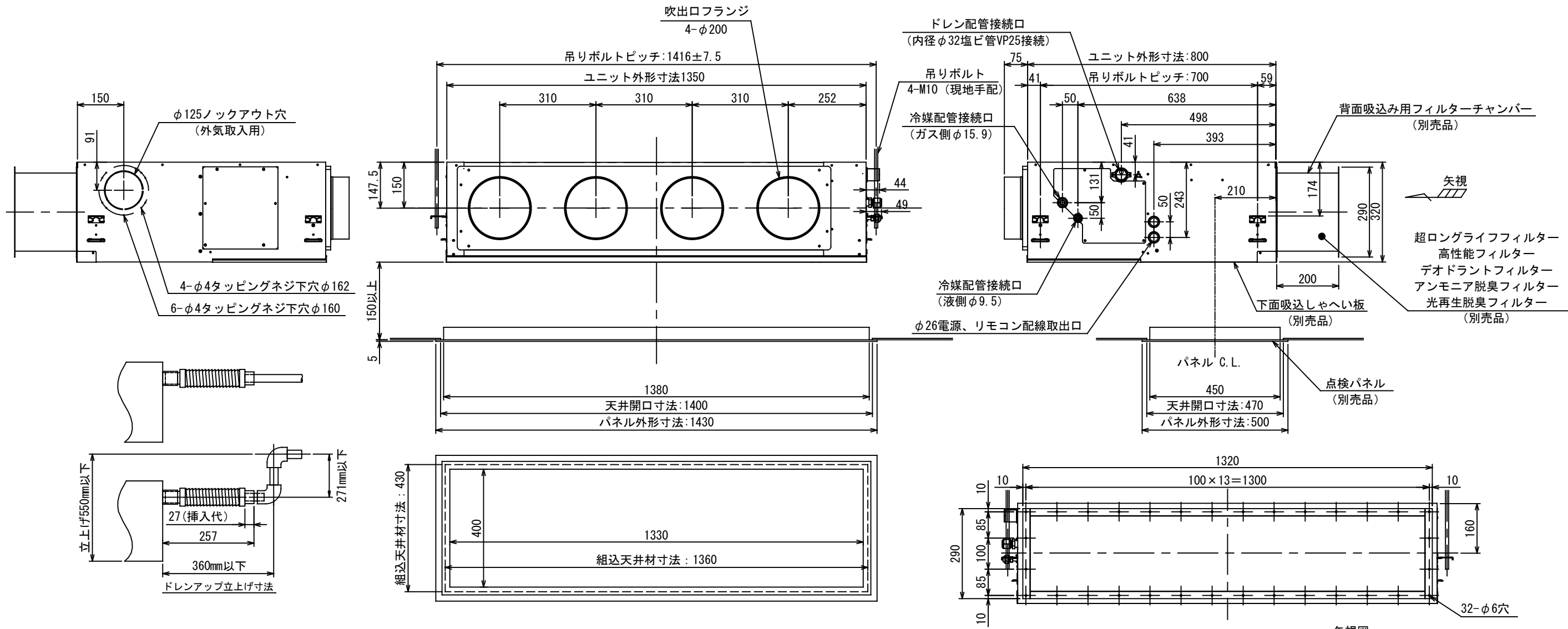


(注1) 高性能フィルター、デオドラントフィルター、アンモニア脱臭フィルター、光再生脱臭フィルターの同時使用はできません。
上記フィルターの単独使用は可能ですが、プレフィルターとして超ロングライフフィルターとの併用を推奨します。
(注2) 超ロングライフフィルターは、単独および他フィルター1種類との併用が可能です。

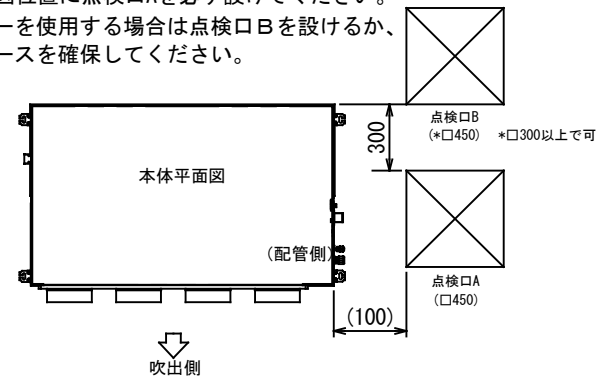
組合 せ 別 売 部 品	点検パネル	形名	TCB-TD1401P(W)
		外装	(W):ムーンホワイト(マンセル:2.5GY9.0/0.5)
		高さ×幅×奥行(mm)	5×1430×500
		背面チャンバ(フィルター枠)	TCB-FCB1401B
		角ダクトフランジ(吹出用)	TCB-FL1251BS
		下面しゃへい板	TCB-SB1401BFC

【背面吸込方式(角ダクト)】

図番	T25A1009-AID-AP1405BH	03	図法
		215	三角法
品名	東芝パッケージエアコン外形図 (天井埋込形ビルトインタイプ) (3/4)	尺度	単位
			m m
形名	AID-AP1405BH	東芝キャリア株式会社	



注) 機器メンテナンスのため、下図位置に点検口Aを必ず設けてください。
背面吸込フィルターチャンバーを使用する場合は点検口Bを設けるか、
これに相当するサービススペースを確保してください。



(注1) 高性能フィルター、デオドラントフィルター、アンモニア脱臭フィルター、光再生脱臭フィルターの同時使用はできません。
上記フィルターの単独使用は可能ですが、プレフィルターとして超ロングライフフィルターとの併用を推奨します。
(注2) 超ロングライフフィルターは、単独および他フィルター1種類との併用が可能です。

組合 せ 別 売 部 品	点検パネル	形名	TCB-TD1401P(W)
		外装	(W):ムンホワイト(マンセル:2.5GY9.0/0.5)
		高さ×幅×奥行(mm)	5×1430×500
		背面チャンバ(フィルター枠)	TCB-FCB1401B
		角ダクトフランジ(吹出用)	TCB-FL1251BS
		下面しゃへい板	TCB-SB1401BFC

【背面吸込方式(丸ダクト)】

図番	T25A1009-AID-AP1405BH	03	図法
		215	三角法
品名	東芝パッケージエアコン外形図 (天井埋込形ビルトインタイプ) (4/4)	尺度	単位
			m m
形名	AID-AP1405BH	東芝キャリア株式会社	

1. 破線は現地配線、一点鎖線は別売付属品を示します。
2. □□ は端子台、—○— は接続端子、
○□○ はプリント基板上のコネクタを示します。
3. ⊕は保護アースを示します。
4. はプリント基板を示します。
5. 加湿器を取付ける時は別売の気化式加湿器に内蔵の
リレーボックスから出ているコネクタをCN66に、
付属の短絡コネクタをCN70に接続して下さい。

記 号	品 名
CN**	コネクタ
DM	ドレンポンプ用電動機
F301, 302	ヒューズ
FM	送風用電動機
FS	フロートスイッチ
RY302	ドレンポンプ制御リレー
TA	室温センサ
TB01, 02	ターミナルブロック
TC, TCJ	熱交センサ
別売品	
23Hu	湿度調節器(現地手配)
43Hu	加湿器制御リレー
HA	JEMA標準HA端子-A
Hu	加湿器



図番	T25B1004-AID-AP1405BH	03	図法
品名	東芝パッケージエアコン配線図 (天井埋込形ビルトインタイプ)	215	尺 度 単 位
形名	AID-AP1405BH	東芝キャリア株式会社	

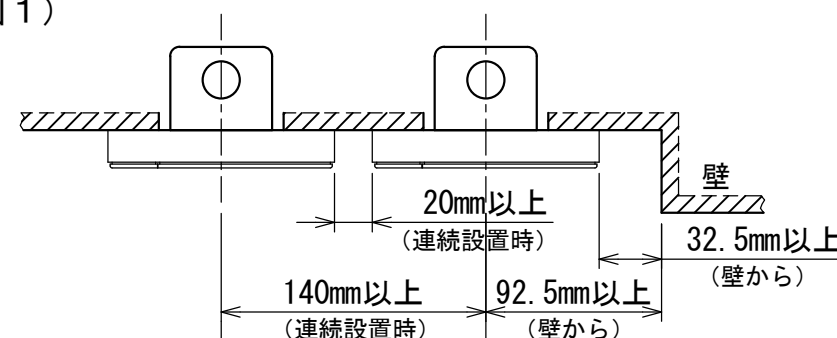


お願い)
配線を埋込まれる場合は、JIS-C8340
1個用スイッチボックス(カバーなし)
又は、2個用スイッチボックス(カバーなし)
を現地手配し、埋込んでください。

連続設置の場合の取付方法

リモコンを壁面に取付ける場合は、図1・図2・図3の
取付け方法を守ってください。

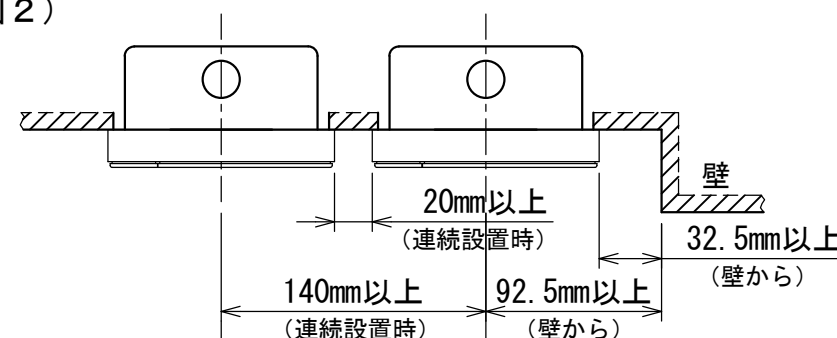
(図1)



リモコン線引出し口

JIS C8340
1個用スイッチボックス
(カバーなし)

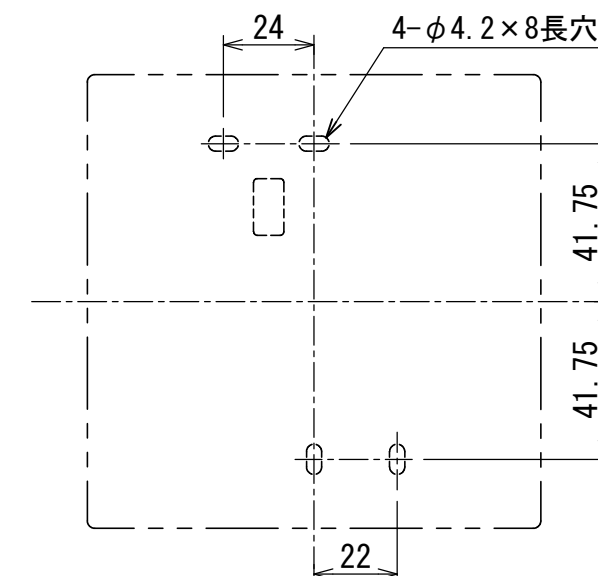
(図2)



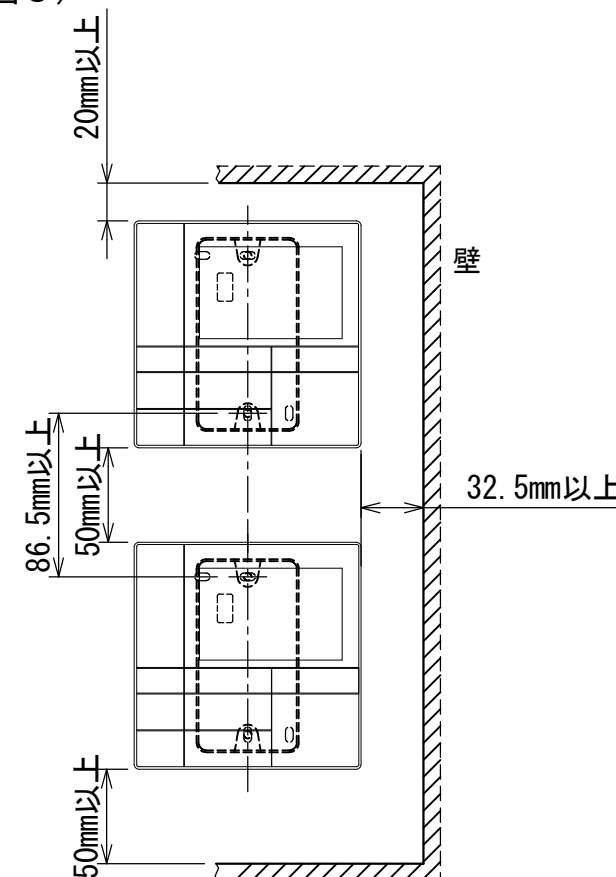
リモコン線引出し口

JIS C8340
2個用スイッチボックス
(カバーなし)

＜リモコン取付け寸法＞



(図3)



リモコン配線とリモコン渡り線

リモコン配線(通信線)とAC100V/200Vの配線を
直接接触させたり、同一電線管に収めること
はできません。ノイズ等により、制御系統に
異常が生じる恐れがあります。

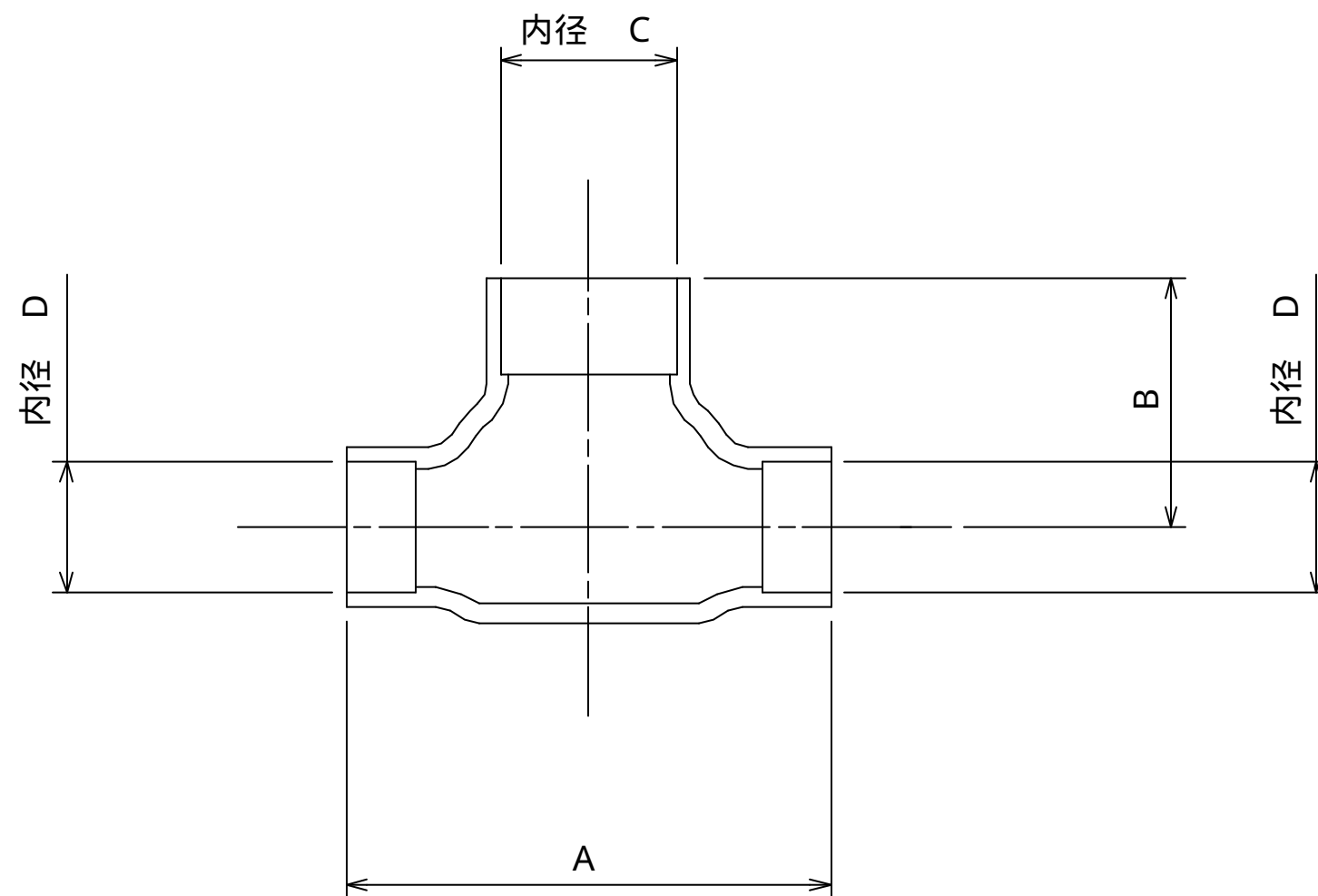
※ご使用のリモコンによって異なります。

線種	VCTF: 0.3mm ² × 2			VCTF: 0.5mm ² ~ 2.0mm ² × 2		
	1リモコン	2リモコン	ワイヤレスとの 2リモコン	1リモコン	2リモコン	ワイヤレスとの 2リモコン
リモコン配線とリモコン 渡り配線の総配線長 (L+L1+L2+...Ln)	200mまで	120mまで	200mまで	500mまで	300mまで	400mまで
リモコン渡り配線の総配線長 (L1+L2+...Ln)	200mまで			200mまで		



適用機種		図面番号		T29E1405-01			
RBC-AMS53		品名	東芝パッケージエアコン用別売部品	尺度	図法	三角法	
			外形図				
			ワイヤードリモコン				
		東芝キヤリア株式会社					

T29E1405-4Y



	A	B	C	D	P224用	P280用
液 側	35	18	12.7	9.5	-	
	34	14	9.5	9.5		-
ガス側	74	37	25.4	15.9		

適 用 機 種		図 面 番 号		T29E0501-01					
RBC-TWP101		品 名	東芝パッケージエアコン用別売部品			尺 度		図 法	三 角 法
			外 形 図						
			分 岐 管						
		東芝キヤリア株式会社							