

【JRA耐塩害仕様】

セット名称  
仕様表

ABEC16057MZ

(室内ユニット) AID-AP505BH

×3

(室外機) ROA-AP1607HZ  
(分岐管) RBC-TRP100

天埋ビルトイン  
インバータ  
同時トリプル

東芝パッケージエアコン

(空冷インバータヒートポンプ式天井埋込形ビルトインタイプ)

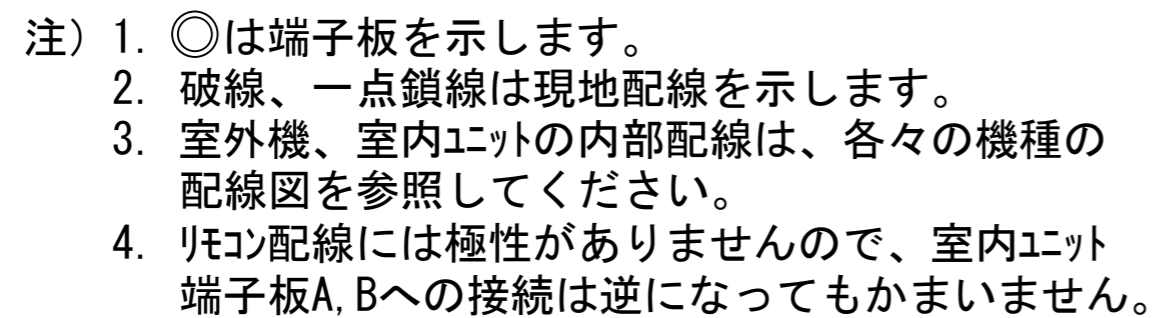
(50/60Hz)

冷暖 性能 (注1)	定格冷房標準能力		kW	14.0 < 3.1 ~ 16.0 >	室 外 機	形 名		ROA-AP1607HZ				
	顕 熱 比		-	0.75		装 装		シルキーシェード(マンセル1Y8.5/0.5)				
	定格冷房標準エネルギー消費効率		-	2.53		外形寸法	高 さ	mm	1,050			
	中間冷房標準能力		kW	6.3			幅	mm	1,010			
	中間冷房中温能力		kW	6.6			奥 行	mm	370			
	最小冷房中温能力		kW	3.6		総 質 量	kg	91				
	定格暖房標準能力		kW	14.0 < 2.6 ~ 18.0 >		圧 縮 機	形 式		全密閉形			
	定格暖房標準エネルギー消費効率		-	3.80			圧縮機用電動機定格出力		kW	3.10		
	中間暖房標準能力		kW	6.3			極 数			4		
	最小暖房標準能力		kW	3.7		空 気 熱 交 換 器				フィンドチューブ		
通年 性能 (注1)	最大暖房低温能力		kW	14.8	外 機	冷 媒 制 御				(冷) (暖)	電子制御弁 電子制御弁	
	エネルギー消費効率		(注5)			送風装置	送 風 機		プロペラファン			
	APF2015 (JIS B 8616 : 2015)		-	5.1 / 5.1			標準風量	m <sup>3</sup> /min	88.8			
	APF (JIS B 8616 : 2006)		-	4.7				電 動 機	kW	0.100		
	冷 暖 平 均 エ ネ ル ギ ー 消 費 効 率		(注5)	3.17 / 3.17		高 圧 ス イ ッ チ		MPa	-	-		
	電 気 特 性 (注1)	電 源		(注2)		三相 200V 50/60 Hz	低 圧 ス イ ッ チ		MPa	-	-	
		消費電力	冷房	定格冷房標準		kW	5.53 / 5.53	保 護 装 置		吐出温度センサー 過電流センサー 圧縮機サーモ		
				中間冷房標準		kW	1.27 / 1.27	ケースヒータ	W		-	
				中間冷房中温		kW	1.12 / 1.12		定格騒音(音響パワーレベル)	(冷) (暖)	dB dB	75 75
				最小冷房中温		kW	0.520 / 0.520		運転音(音圧レベル)	(冷) (暖)	dB dB	54 56
定格暖房標準			kW	3.68 / 3.68	IPコード				IPX4			
中間暖房標準			kW	1.18 / 1.18		設計圧力	高 圧 部	MPa	4.15			
最小暖房標準		kW	0.660 / 0.660	低 圧 部	MPa		2.21					
最大暖房低温		kW	6.55 / 6.55	冷媒・出荷時封入量		kg	R410A・3.20					
運 転 電 流		(冷) (暖) (最大)	A	16.8 / 16.8 11.2 / 11.2 25.1 / 25.1	冷媒追加不要の最大実長		m	30				
力 率	(冷) (暖)	%	95 / 95 95 / 95	冷媒追加量		g/m	主配管 : 40 分岐配管 : 20					
始 動 電 流	(冷) (暖)	A	- / -	冷 媒 配 管  <								

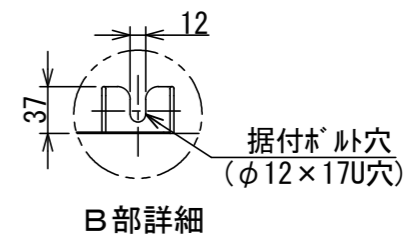
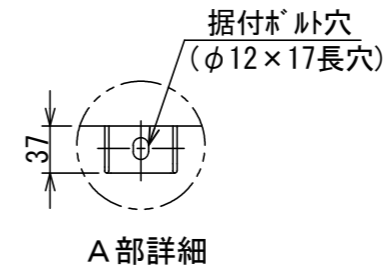
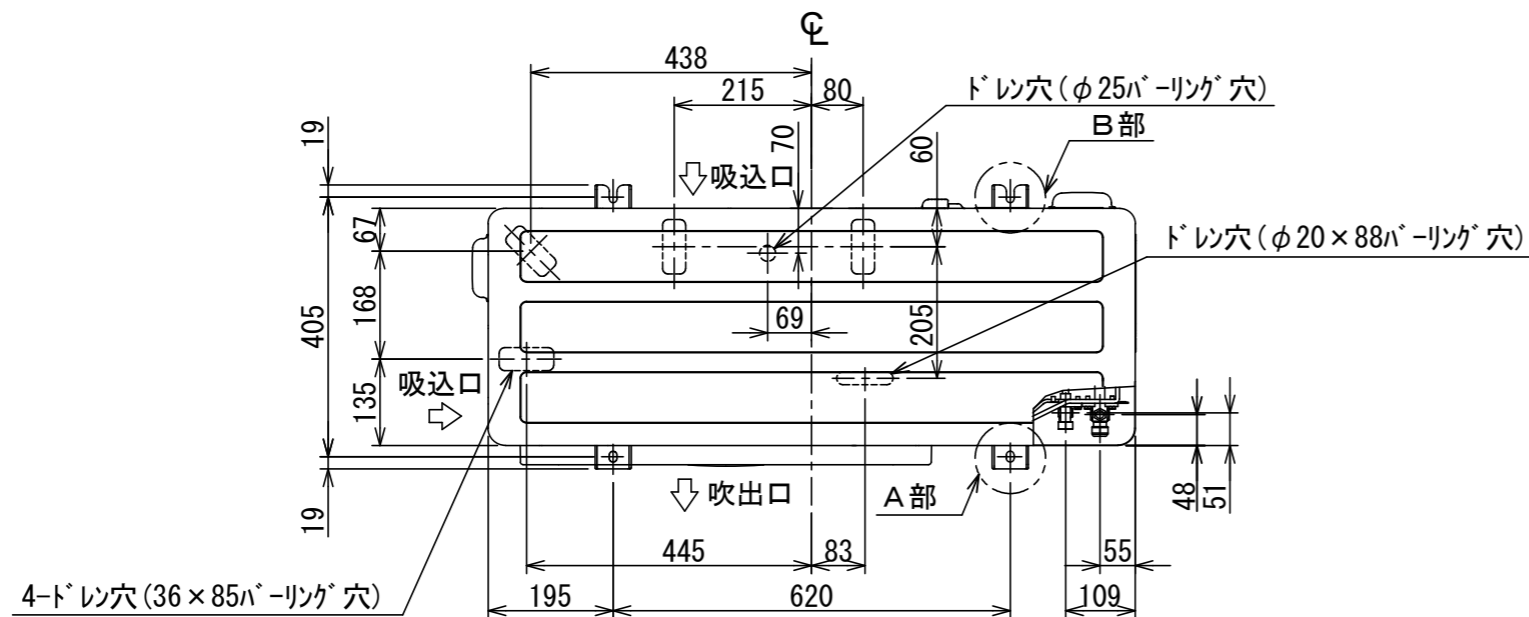
- (注1) 冷房・暖房性能および電気特性は、JIS B 8616 : 2015による温度条件、基準配管《配管相当長7.5m(P40~P63形は5m)、落差0m》のときの値です。  
〈 〉内は能力範囲を示します。
- (注2) 電源電圧は、変動があった場合でも±10%を超えないようにしてください。
- (注3) 同一室内ユニットを3台使用し、表示は室内ユニット1台あたりの値を示します。
- (注4) リモコンスイッチは別売部品です。  
リモコンコード配線長は『リモコン外形図』を参照してください。
- (注5) 経済産業省告示213号「エアコンディショナーの性能の向上に関する製造事業者等の判断基準等」  
(通称 : 省エネ法基準値) における通年エネルギー消費効率は、「APF (JIS B 8616 : 2006)」が適用されます。
- (注6) 定格騒音(音響パワーレベル)は、JIS B 8616 : 2015に基づいた値です。
- (注7) 運転音(音圧レベル)は、JIS B 8616 : 2015に基づいた値です。
- (注8) 定格風量は「急」です。
- (注9) 漏電遮断器が地絡保護専用の場合には手元開閉器+ヒューズ、または配線用遮断器を設けてください。漏電遮断器は、高調波対応品を使用してください。

T2516067Z - 08

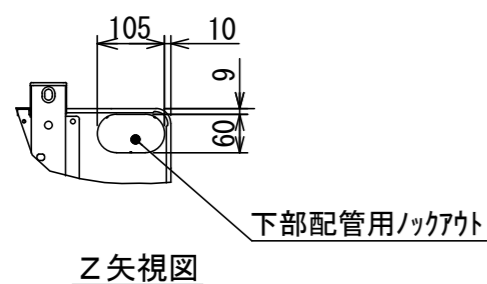
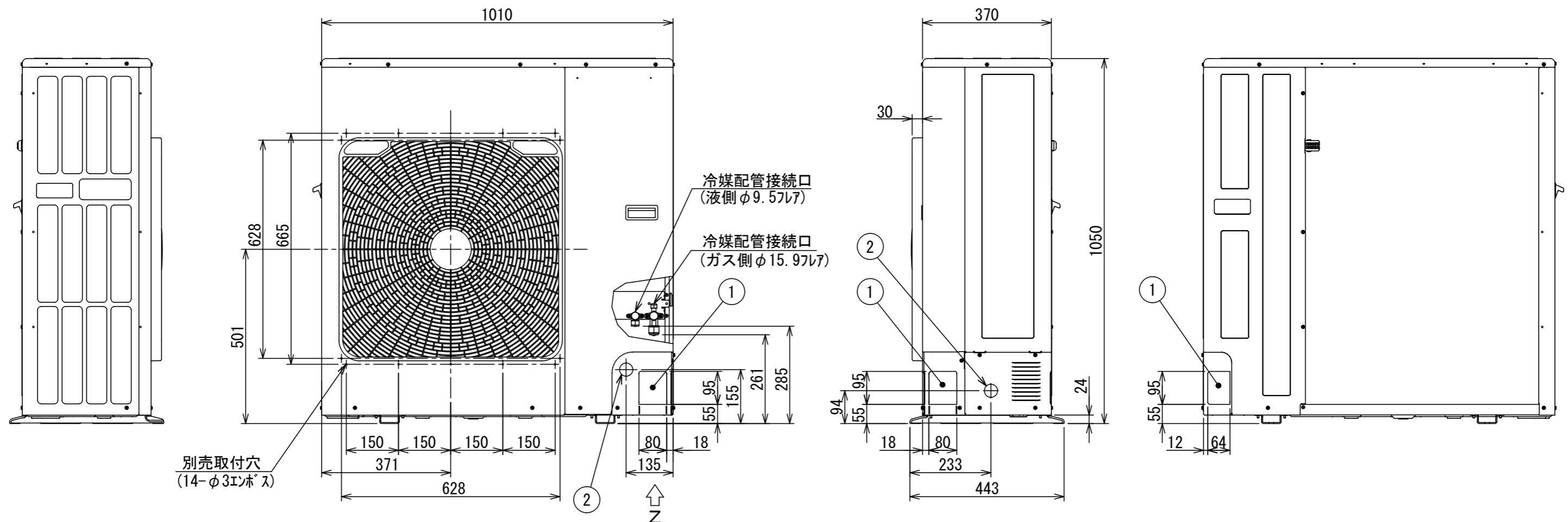
東芝キヤリア株式会社



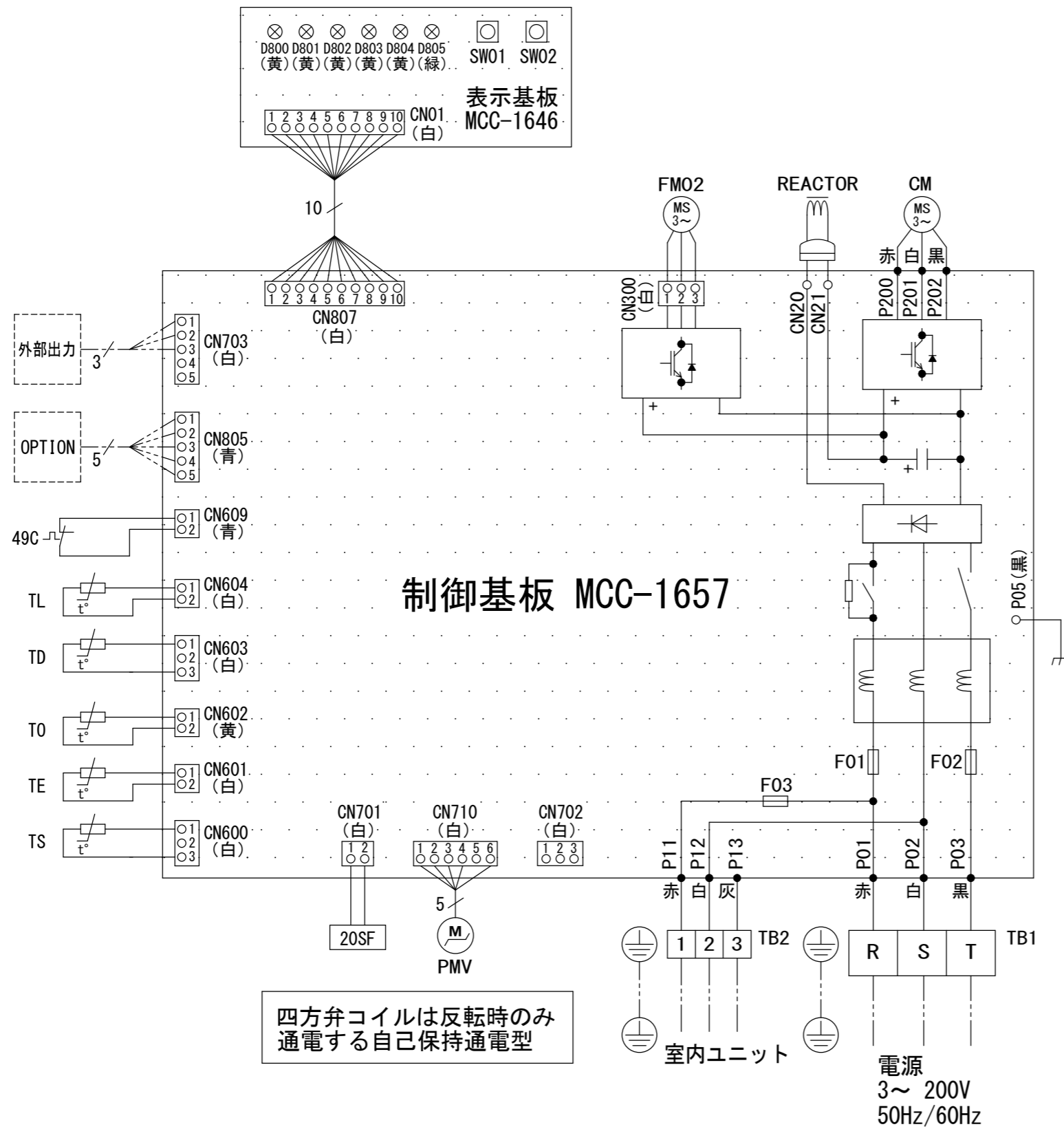
T25G0712-4X



	名 称	記 事
①	冷媒配管取出口 室内外接続線取出口	ノックアウト穴
②	電源取入穴	φ38ノックアウト穴



適 用 機 種			図 面 番 号		T26C1503-01			
ROA-AP1127H	ROA-AP1407H	ROA-AP1607H	品 名	東芝パッケージエアコン 外 形 図		尺 度	図 法	三 角 法
ROA-AP1127HZ	ROA-AP1407HZ	ROA-AP1607HZ		(適用機種は左記)				
ROA-AP1127HZG	ROA-AP1407HZG	ROA-AP1607HZG						
ROA-AP1127HPG	ROA-AP1407HPG	ROA-AP1607HPG						
			東芝キヤリア株式会社					

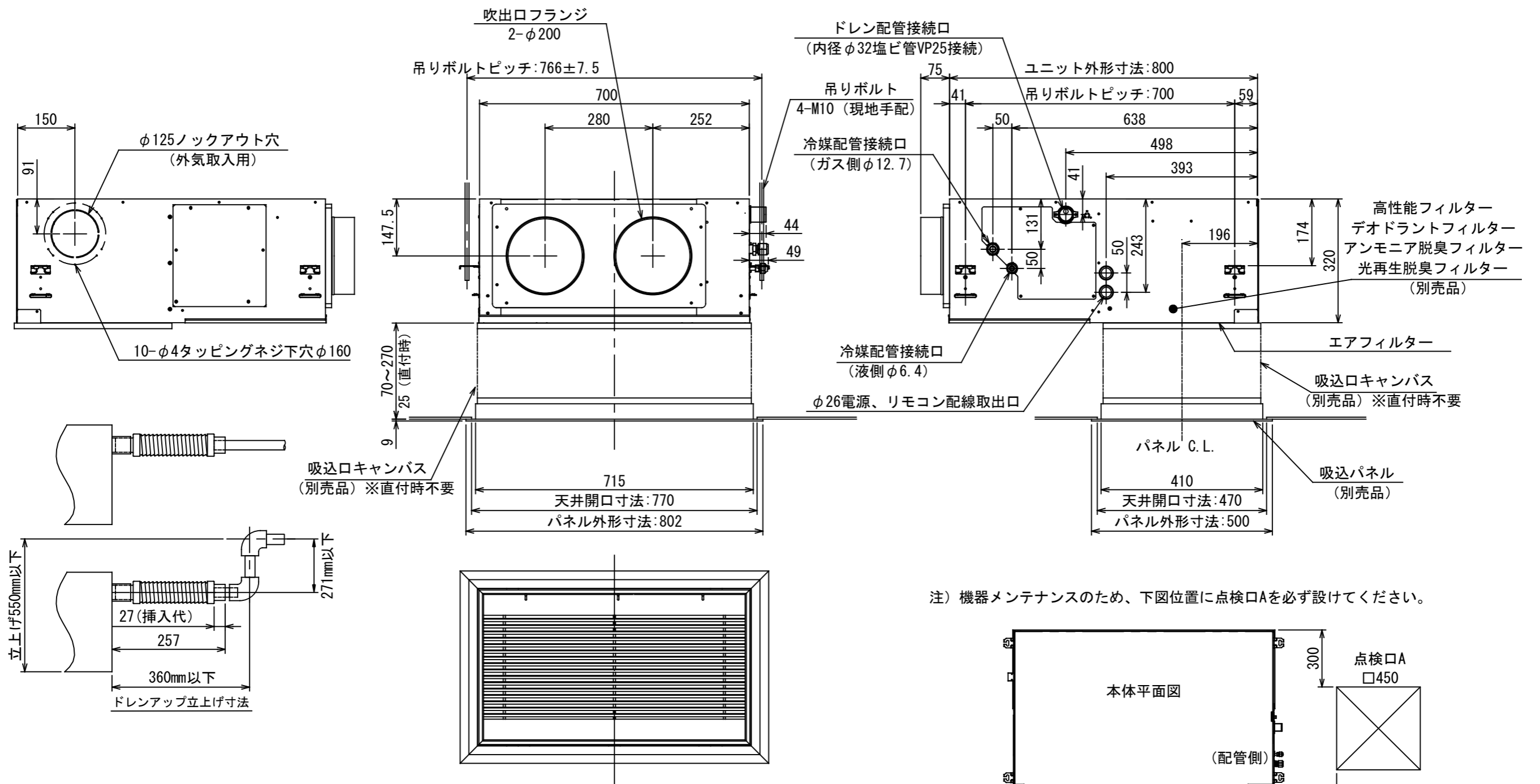


記号	品 名
20SF	四方弁コイル
49C	圧縮機バイメタルサーモ
CM	圧縮機
F01	FUSE (メイン電源用)
F02	30A/AC250V
F03	FUSE (室内-室外渡り保護用)
	T10A/AC250V
FM02	ファンモータ
REACTOR	リアクタ
PMV	電子制御弁コイル
TB1	端子台 (電源)
TB2	端子台 (室内-室外接続用)
TD	配管温度センサ (吐出)
TE	熱交センサ 1
TL	熱交センサ 2
T0	外気温度センサ
TS	配管温度センサ (吸込)

1. 二点鎖線は現地配線、破線は別売付属品を示します。
2. □ は端子台、—○— は接続端子、□□ はプリント基板の  
コネクタを示します。
3. ⊕ は保護アースを示します。
4. ..... はプリント基板を示します。

適 用 機 種			図 面 番 号		T26D1506-01		
ROA-AP1127H	ROA-AP1407H	ROA-AP1607H	品 名	東芝パッケージエアコン		尺 度	図 法
ROA-AP1127HZ	ROA-AP1407HZ	ROA-AP1607HZ		配 線 図			
ROA-AP1127HZG	ROA-AP1407HZG	ROA-AP1607HZG		(適用機種は左記)			
ROA-AP1127HPG	ROA-AP1407HPG	ROA-AP1607HPG					
			東芝キヤリア株式会社				

**東芝キヤリア株式会社**



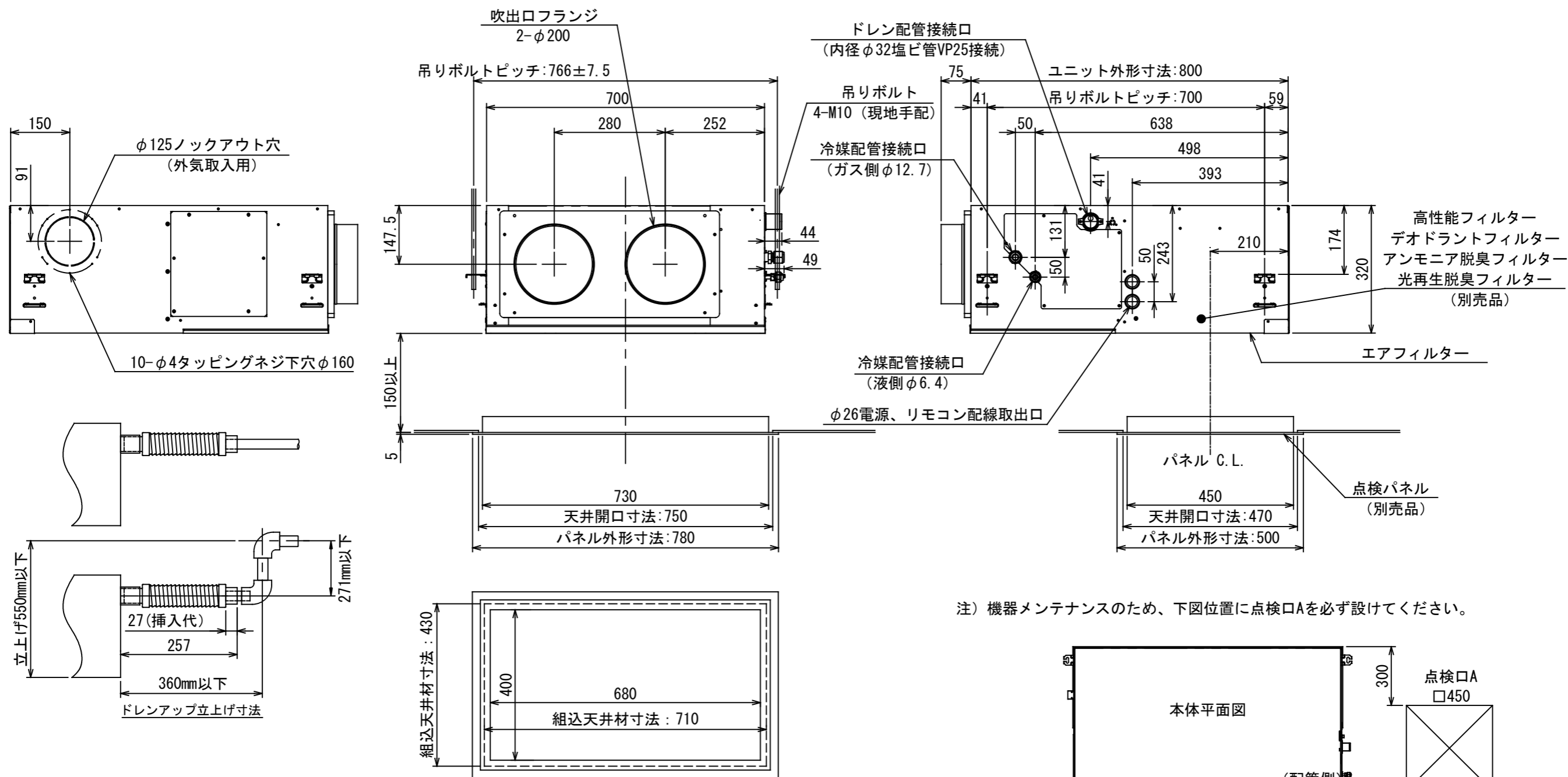
注) 機器メンテナンスのため、下図位置に点検口Aを必ず設けてください。

【下面吸込方式】

組合 せ 別 売 部 品	形 名	RBC-UD501P (W)
	外 装	(W) : ムーンホワイト (マンセル: 2.5GY9.0/0.5)
	高さ×幅×奥行 (mm)	9×802×500
	総 質 量 (kg)	4
	吸込口キャンパス	TBC-CA501B

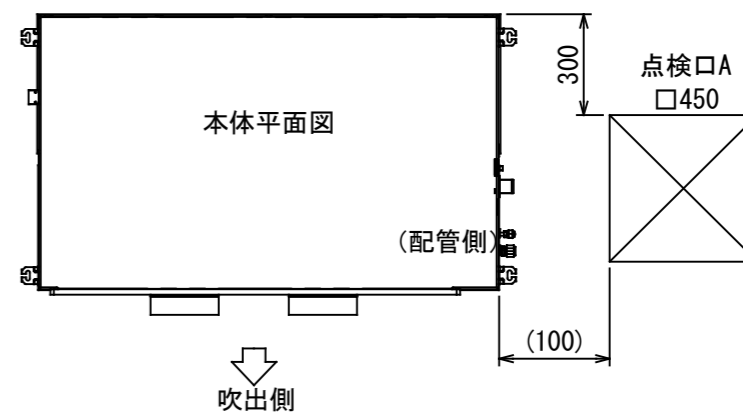
(注) 高性能フィルター、デオドラントフィルター、アンモニア脱臭フィルター、光再生脱臭フィルターの同時使用は出来ません。  
上記フィルター使用時には、エアコン付属のエアフィルターを併用してください。

図 番	T25A1007-AID-AP505BH	04	図 法
		215	三角法
品 名	東芝パッケージエアコン外形図 (天井埋込形ビルトインタイプ) (1/4)	尺 度	単 位
			m m
形 名	AID-AP505BH	東芝キャリア株式会社	



組合 せ 別 売 部 品	点 検 パ ネ ル	形 名	TCB-TD501P (W)
		外 装	(W) : ムーンホワイト (マンセル: 2. 5GY9. 0/0. 5)
		高さ×幅×奥行 (mm)	5×780×500
		高性能フィルター (65%)	TCB-UFM21B

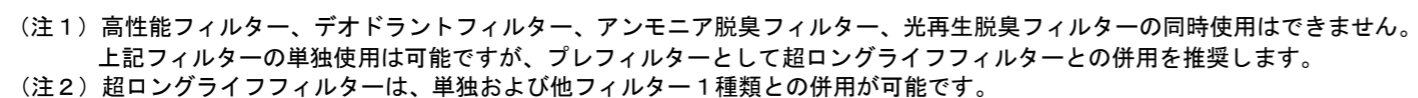
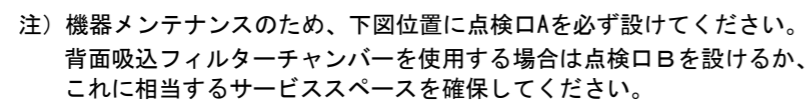
(注) 高性能フィルター、デオドラントフィルター、アンモニア脱臭フィルター、光再生脱臭フィルターの同時使用は出来ません。  
上記フィルター使用時には、エアコン付属のエアフィルターを併用してください。



【天井リターン方式】

図 番	T25A1007-AID-AP505BH	04	図 法
		215	
品 名	東芝パッケージエアコン外形図 (天井埋込形ビルトインタイプ) (2/4)	尺 度	単 位
			m m
形 名	AID-AP505BH	東芝キャリア株式会社	

図 番	T25A1007-AID-AP505BH		04	図 法
			215	三角法
品 名	東芝パッケージエアコン外形図 (天井埋込形ビルトインタイプ) (3/4)		尺 度	単 位
				m m
形 名	AID-AP505BH	東芝キヤリア株式会社		

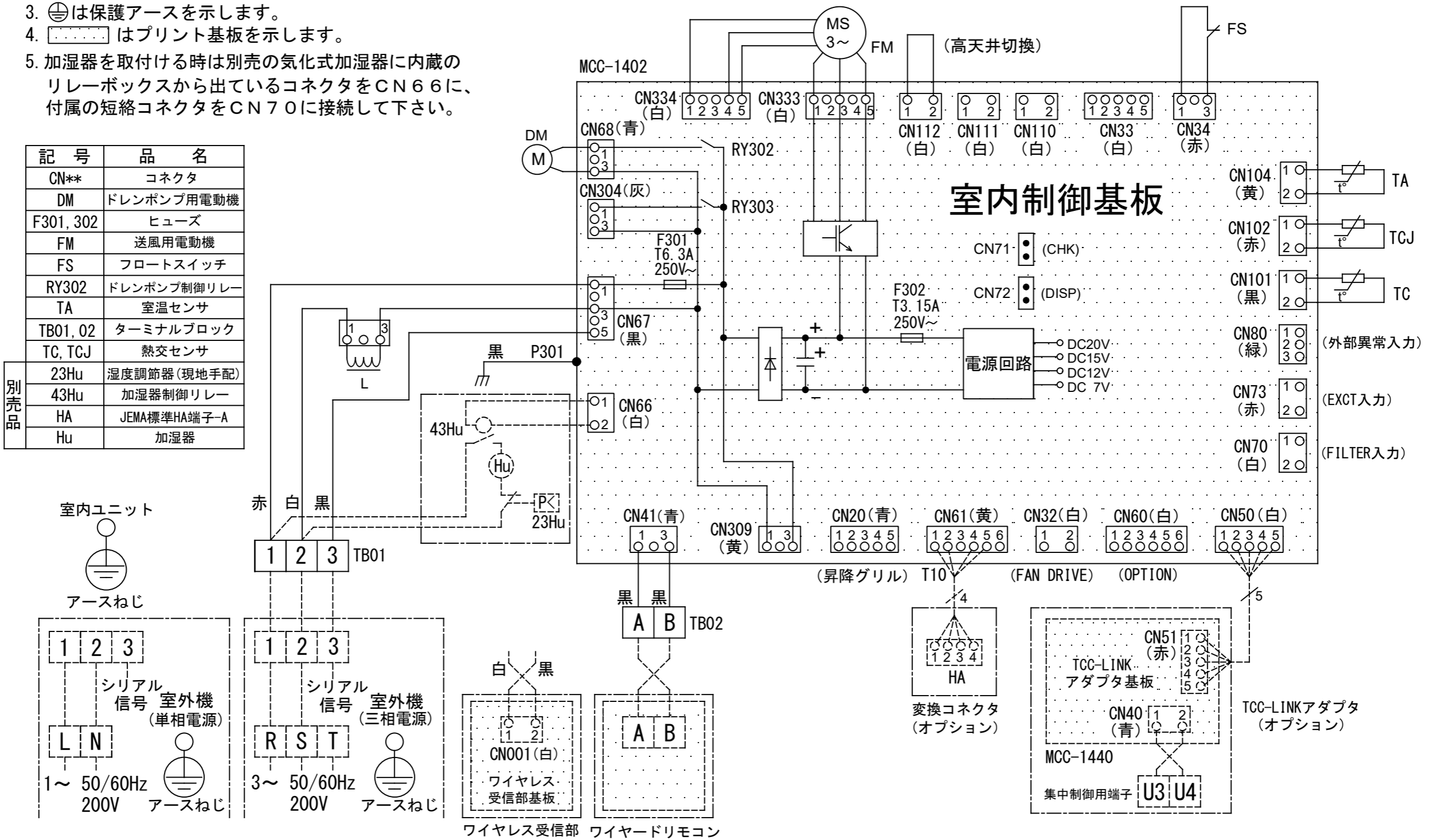


【背面吸込方式(丸ダクト)】

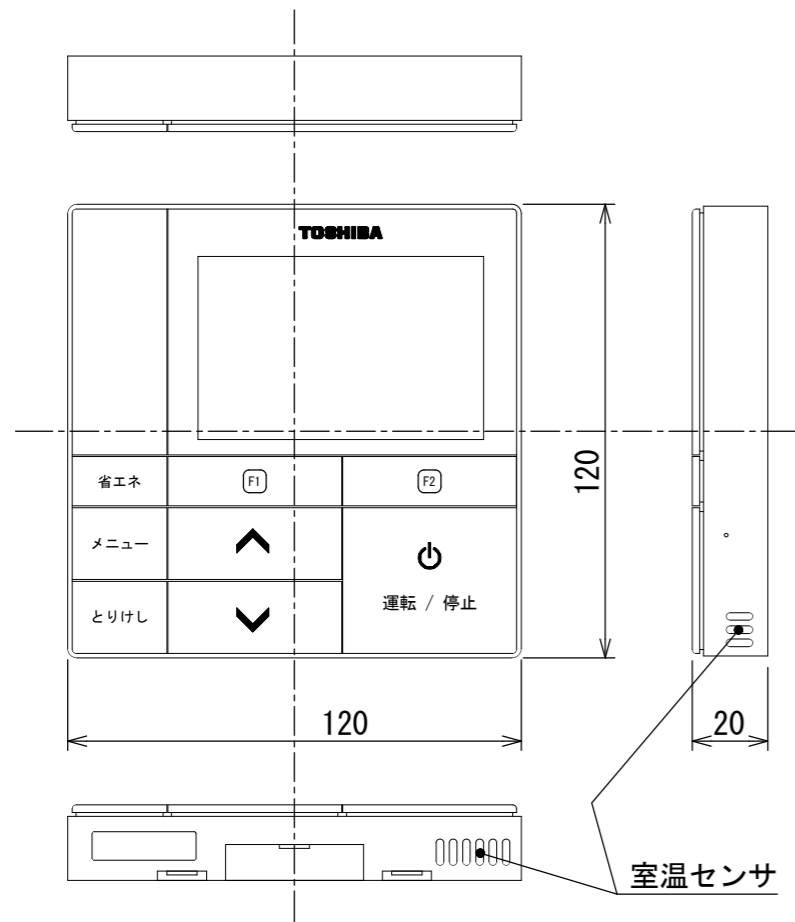
図 番	T25A1007-AID-AP505BH		04	図 法
			215	三角法
品 名	東芝パッケージエアコン外形図 (天井埋込形ビルトインタイプ) (4/4)		尺 度	単 位
				m m
形 名	AID-AP505BH	東芝キャリア株式会社		

1. 破線は現地配線、一点鎖線は別売付属品を示します。  
2. □ は端子台、—○— は接続端子、  
○ はプリント基板上のコネクタを示します。  
3. ⊕ は保護アースを示します。  
4. ..... はプリント基板を示します。  
5. 加湿器を取付ける時は別売の気化式加湿器に内蔵の  
リレーボックスから出ているコネクタをCN66に、  
付属の短絡コネクタをCN70に接続して下さい。

記 号	品 名
CN**	コネクタ
DM	ドレンポンプ用電動機
F301, 302	ヒューズ
FM	送風用電動機
FS	フロートスイッチ
RY302	ドレンポンプ制御リレー
TA	室温センサ
TB01, 02	ターミナルブロック
TC, TCJ	熱交センサ
別売品	
23Hu	湿度調節器(現地手配)
43Hu	加湿器制御リレー
HA	JEMA標準HA端子-A
Hu	加湿器



図番	T25B1004-AID-AP505BH	03	図法
品名	東芝パッケージエアコン配線図 (天井埋込形ビルトインタイプ)	215	尺 度 単 位
形名	AID-AP505BH	東芝キャリア株式会社	

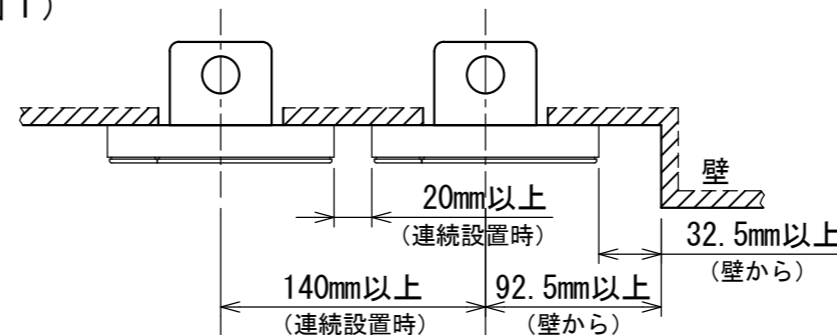


お願い)  
配線を埋込まれる場合は、JIS-C8340  
1個用スイッチボックス(カバーなし)  
又は、2個用スイッチボックス(カバーなし)  
を現地手配し、埋込んでください。

### 連続設置の場合の取付方法

リモコンを壁面に取付ける場合は、図1・図2・図3の  
取付け方法を守ってください。

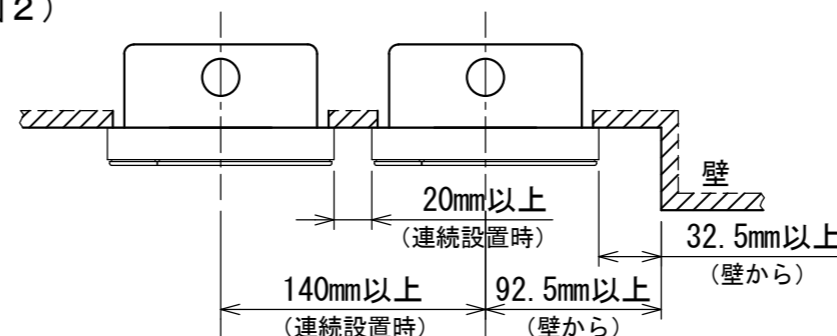
(図1)



リモコン線引出し口

JIS C8340  
1個用スイッチボックス  
(カバーなし)

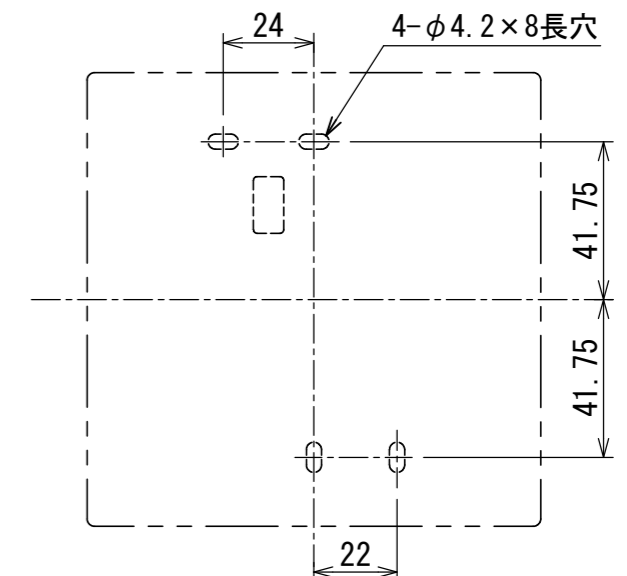
(図2)



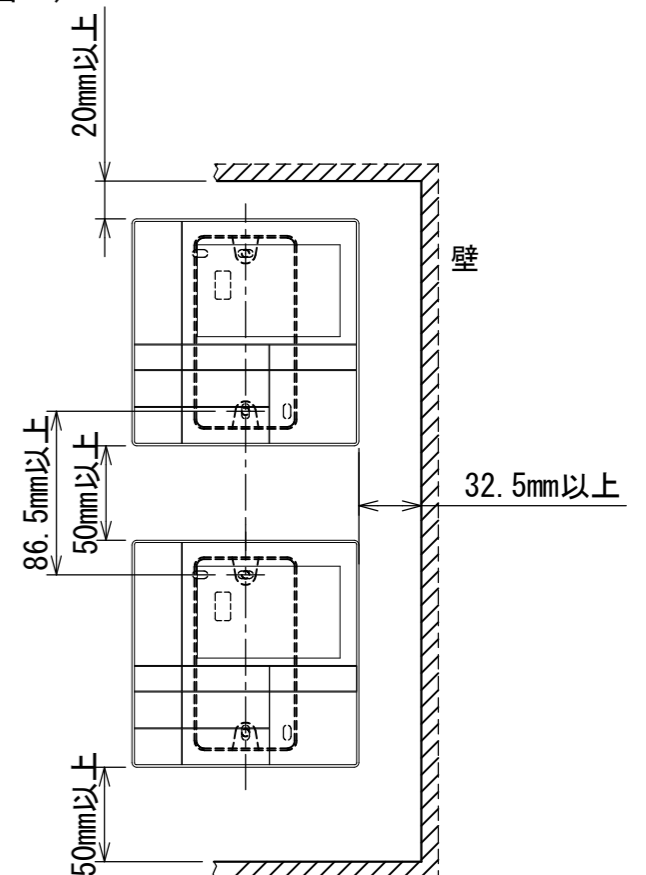
リモコン線引出し口

JIS C8340  
2個用スイッチボックス  
(カバーなし)

### ＜リモコン取付け寸法＞



(図3)

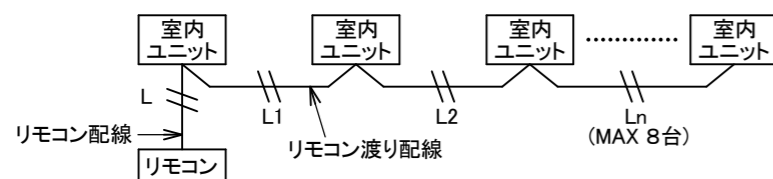


### リモコン配線とリモコン渡り線

リモコン配線(通信線)とAC100V/200Vの配線を  
直接接触させたり、同一電線管に収めること  
はできません。ノイズ等により、制御系統に  
異常が生じる恐れがあります。

※ご使用のリモコンによって異なります。

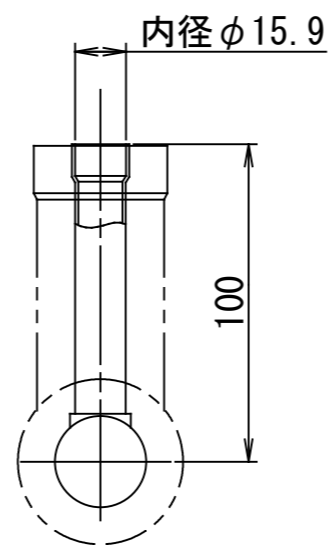
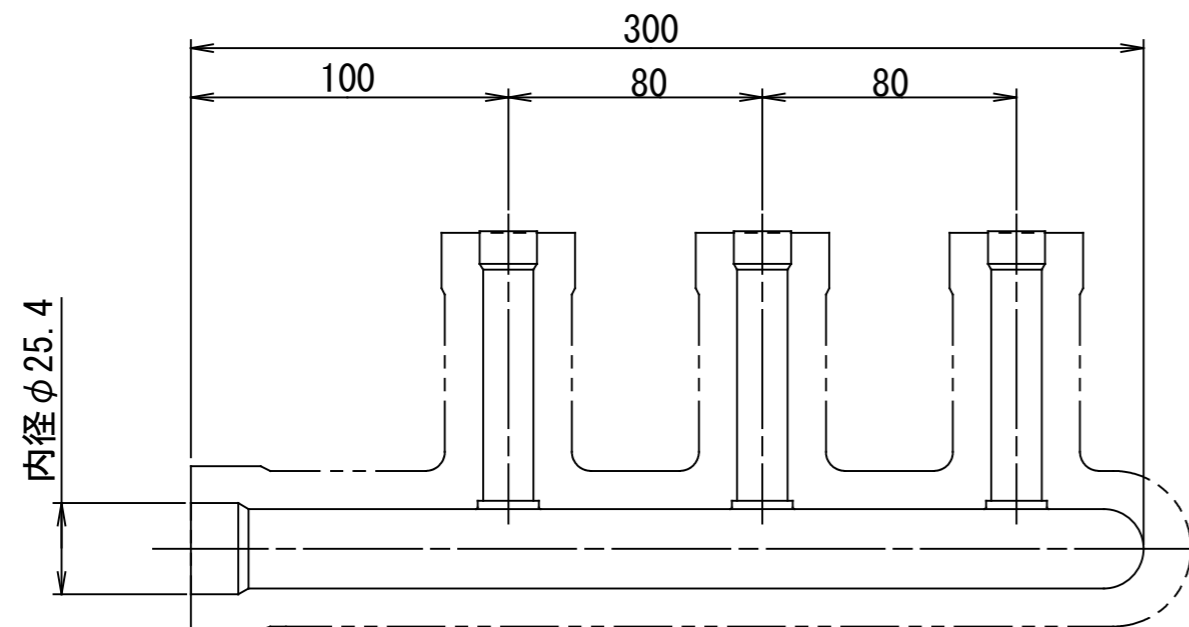
線種	VCTF: 0.3mm <sup>2</sup> × 2			VCTF: 0.5mm <sup>2</sup> ~ 2.0mm <sup>2</sup> × 2		
	1リモコン	2リモコン	ワイヤレスとの 2リモコン	1リモコン	2リモコン	ワイヤレスとの 2リモコン
リモコン配線とリモコン 渡り配線の総配線長 (L+L1+L2+...Ln)	200mまで	120mまで	200mまで	500mまで	300mまで	400mまで
リモコン渡り配線の総配線長 (L1+L2+...Ln)	200mまで			200mまで		



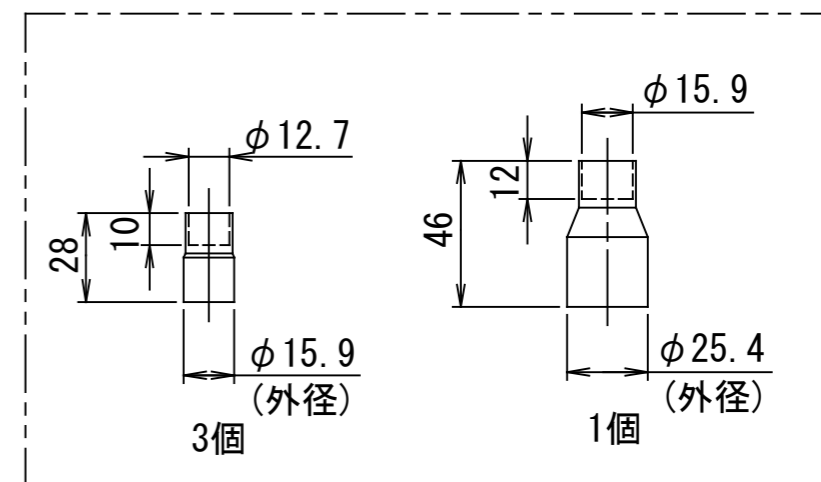
適用機種		図面番号		T29E1405-01		
RBC-AMS53		品名	東芝パッケージエアコン用別売部品	尺度	図法	三角法
			外形図			
			ワイヤードリモコン			
		東芝キヤリア株式会社				

T29E1405-4Y

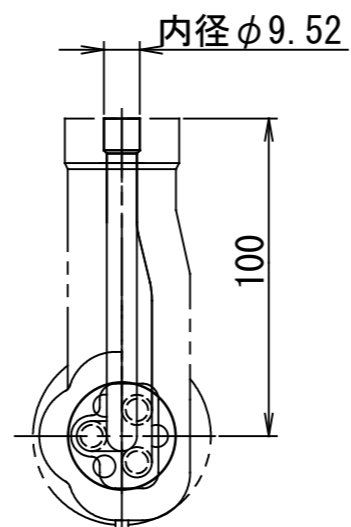
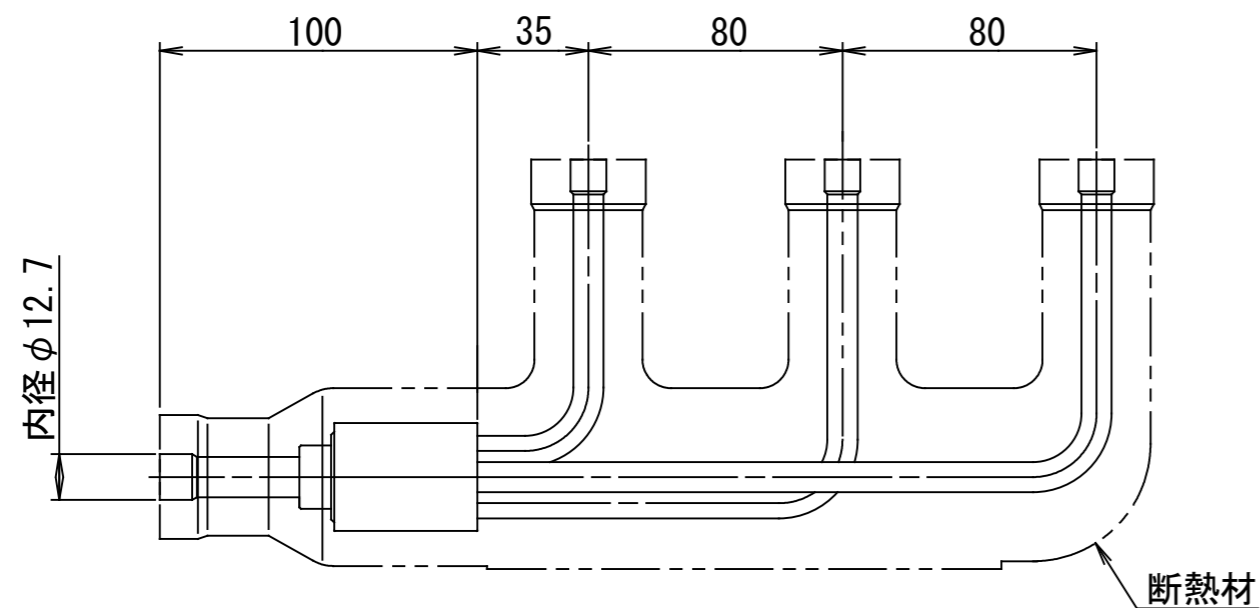
<ガス側>  
ヘッダー組立



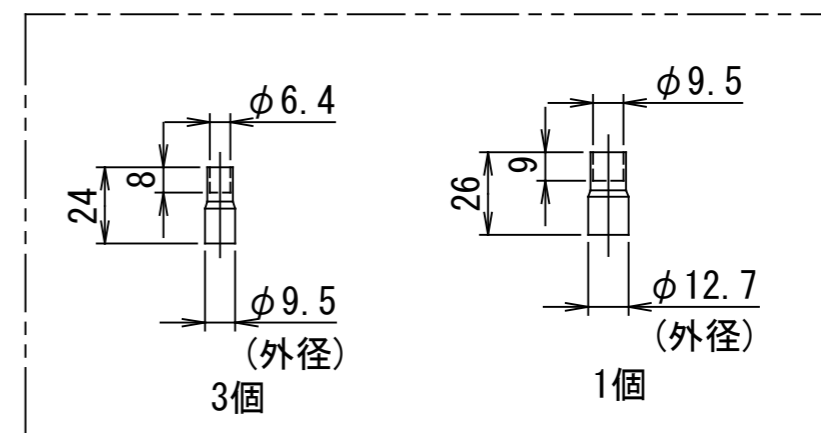
ガス側ソケット



<液側>  
分岐管組立



液側ソケット



注)

1. (外径)表示は表示位置の径を示し、それ以外は接続される配管の径を示します。
2. 2点鎖線は付属の断熱材を示します。

適用機種		図面番号		T22H0202-01		
RBC-TRP100		品名	東芝トリプルシステム エアコン用分岐管	尺度	図法	三角法
日本キャリア株式会社						