

東芝空調機器オプション部品説明書

名称 空調管理システム専用 接点入出力ユニット

形名 BMS-IFON

このたびは、東芝空調管理システム専用 接点入出力ユニットをお買い上げいただきまして、まことにありがとうございます。
取り付け工事に際しましては、安全上のご注意および部品説明書（本書）をよく読み正しい工事が行なわれるようお願いいたします。

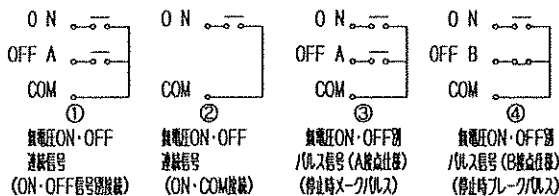
■ 用途・機能・特長

空調管理システムBMS-WI600T1と接続して
パッケージエアコン・照明器具・換気扇の発・停操作及び、
運転・異常状態の表示ができます。

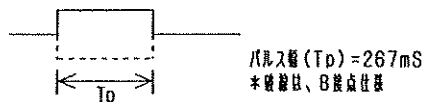
● 発・停

空調管理システムBMS-WI600T1からの指令を
無電圧接点の発・停信号に変換して出力します。
発・停信号は下記の4種類があります。

（発・停信号用の接点容量は最大 AC200V/0.5Aです。）



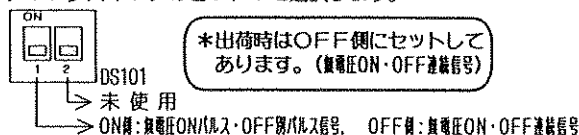
● パルス仕様時の運転・停止信号パルス幅



■ 機能選択及びA-Iネットワークアドレス設定のしかた

● 機能選択

無電圧ON・OFF連続信号仕様で使用するが無電圧ON・OFF別パルス信号で使用するかをPC板のDS101ディップスイッチのビット1で選択します。



● A-Iネットワークアドレスの設定

A-IネットワークアドレスをPC板のDS102ディップスイッチのビット1, 2, 3, 4, 5, 6の組み合わせで設定します。（リモコンのアドレスNo設定禁止用ビット7はありません。）

* A-Iネットワークアドレスとビットの組み合わせは、BMS-WI600T1工事マニュアルの“電気配線工事”室内ユニットネットワークアドレス設定の項を参照してください。

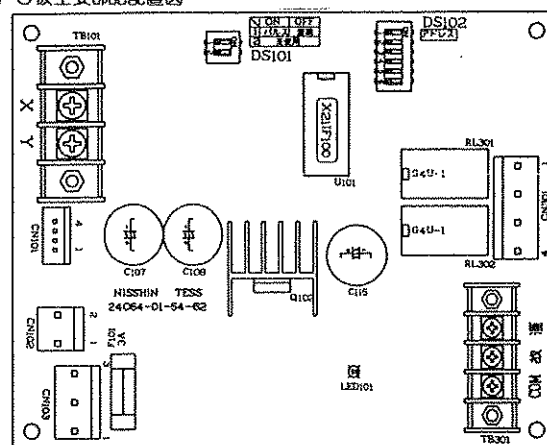
■ 適用機器

- ・パッケージエアコン
- ・照明器具
- ・換気扇

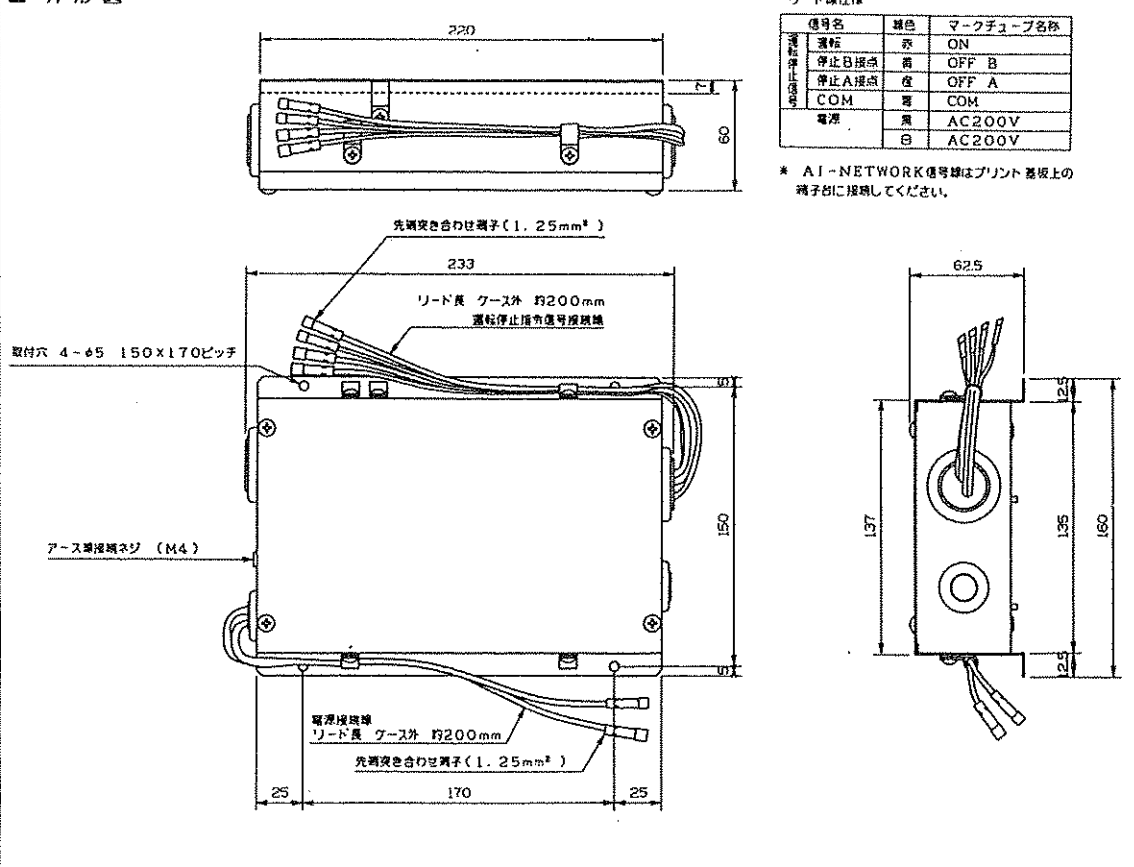
■ 仕様

形名	BMS-IFON
名称	空調管理システム専用 接点入出力ユニット
電源	単相200V±10% 50/60Hz
消費電力	2W
接続数	11ユニットに適用機器1台
適用機器	上記
使用周囲温度・湿度	0℃~40℃ 30%~85%（結露なきこと）
リレー定格電圧	最大 AC200V/0.5A
遠方信号	AI-NETWORK
外装	亜鉛めっき板 (SGC-Z0.8t)
寸法 (mm) / 質量 (kg)	W 233 × H 160 × D 62.5 / 1.2
取付方法	裏面ネジ止め

● PC板主要部品配置図



■ 外形図

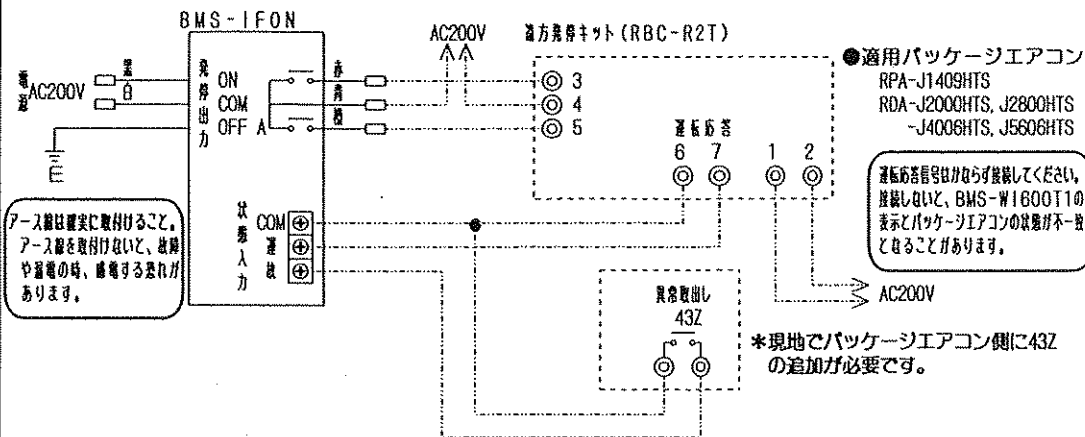


■ 性能図・電気配線図

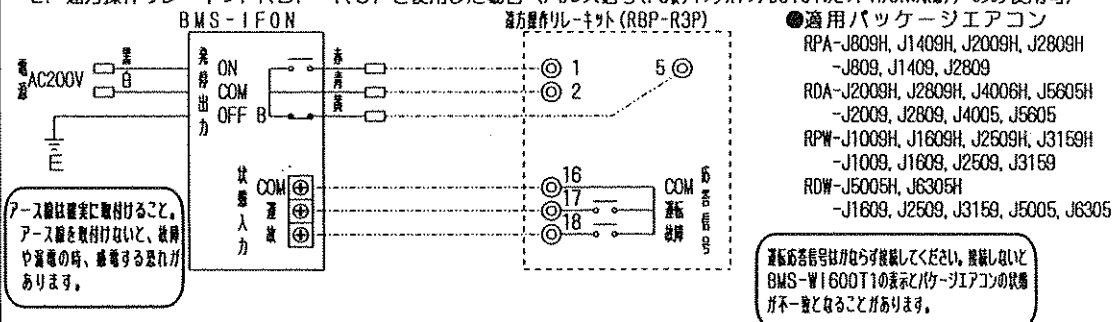
●パッケージエアコンへの取付

別売部品の遠方発停キットRBC-R2Tまたは、遠方操作リレーキットRBP-R3Pが別に必要です。

1. 遠方発停キットRBC-R2Tを使用した場合（連続信号（PCディップスイッチDS101のビット1がOFFの状態）のみ使用可）

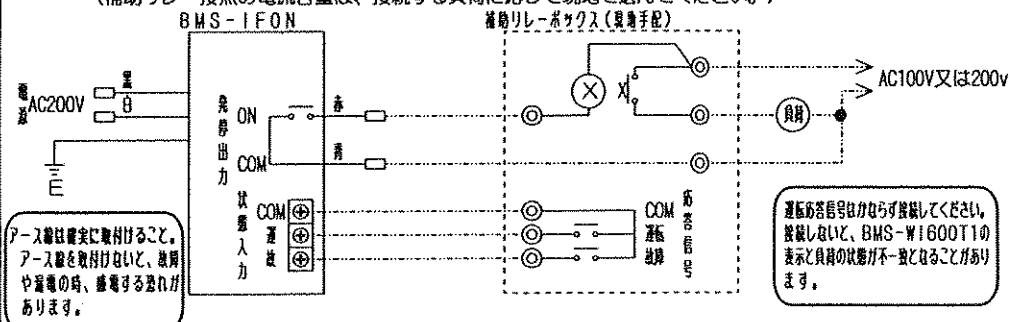


2. 遠方操作リレーキットRBP-R3Pを使用した場合（パルス信号（PCディップスイッチDS101のビット1がONの状態）のみ使用可）



3. 照明器具・換気扇への取付（連続信号（PCディップスイッチDS101のビット1がOFFの状態）のON, COM接続のみ使用可）

発・停信号接点の電流容量が0.5Aですので、かならず補助リレー接点を介して接続してください。（補助リレー接点の電流容量は、接続する負荷に応じて現地で選んでください。）



■ 電気配線工事

電源線、A1ネットワーク制御用伝送線、発/停出力信号線、応答信号線は現地手配してください。

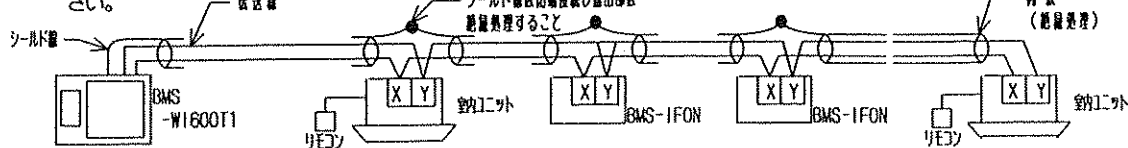
●電源

1. 本体にはAC単相200V 50/60Hz電源が必要です。
2. 電源は本体より出ている黒、白リード線（突合わせ端子付）に接続してください。
3. 本体ケースのアースネジに接地線（アース）を確実に接続してください。

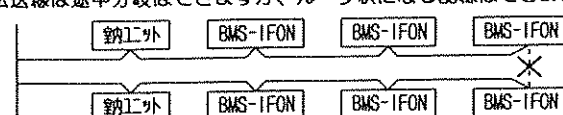
最小電線太さ（より線mm ² ）		
20m以下	50m以下	接地線
1.25	1.25	1.25

●A1ネットワーク制御用伝送線

1. BMS-IFONへの配線接続はX、Y端子に、BMS-W1600T1への接続はA1+, A1-端子へ接続してください。



2. 伝送線は途中分岐はできませんが、ループ状になる配線はできません。



3. 使用する伝送線の注意事項

- (1) 伝送線は、ノイズ障害防止のため、2芯のシールド線（MVVS1.25-2.0mm²）を推奨します。多芯線（3芯以上）は使用しないでください。
- (2) 伝送線長と太さは、総延長500m以下は1.25mm²（2芯）、総延長1000m以下は2.0mm²（2芯）を守ってください。

●注意

伝送線は、弱電圧回路ですので内線規定400-8の小勢力回路の規制を受け、100V及び200Vの電源線と直接接触させたり、同一電線管に収めることはできません。