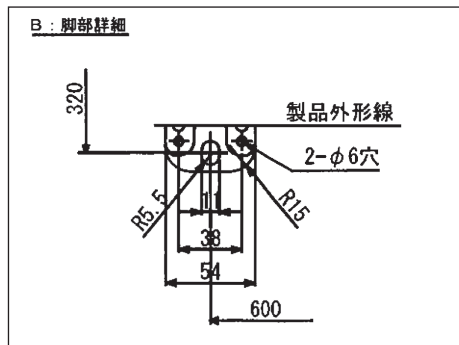
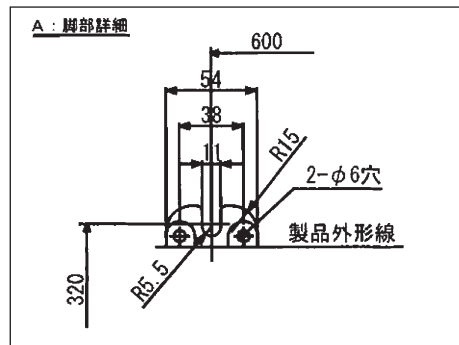
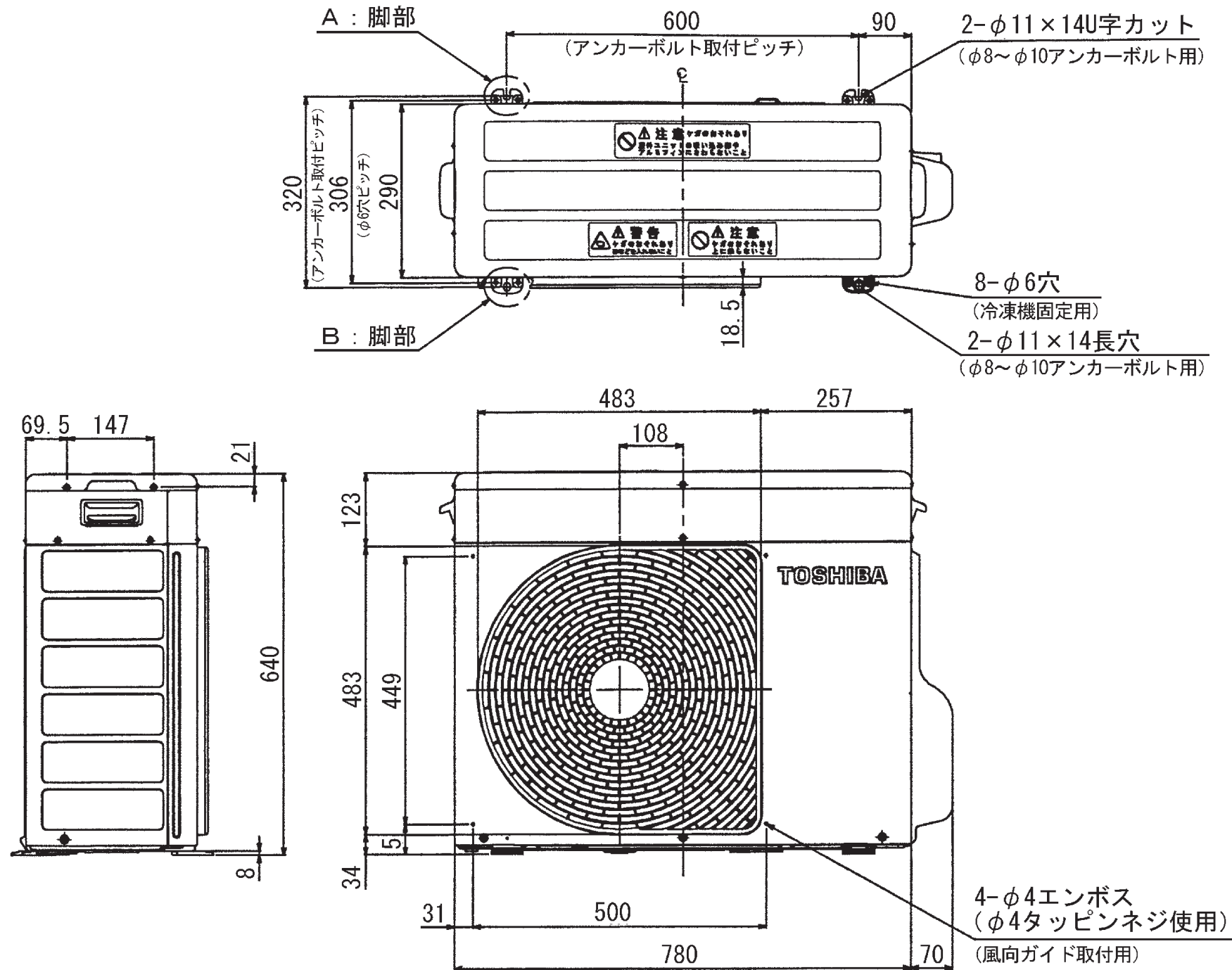


■ 外形図



■ 主要緒元

形 名		TAM130AT-SV (-ZG)			
用 途		中低温用		中高温用	
呼 称 出 力 (kW)		0.75			
電 源		3φ200V50/60Hz			
インバータ可変周波数 (Hz)		30~90			
使 用 冷 媒		R404A	R448A	R407C	
使用 範囲	蒸発温度 (℃)	-45~-5	-40~-5	-10~10	
	周囲温度 (℃)	-20~43			
	圧 縮 比	2.0 以上			
圧 縮 機	形 名		DS130A1FJ-24F		
	法定冷凍 能力(ト)	50Hz	0.29	0.26	0.24
		60Hz	0.35	0.31	0.29
		Max(90Hz)	0.53	0.47	0.44
	冷凍機油	種類・封入量	VG74・0.65L		
凝 縮 器	クランクケースヒータ		ヒータレス (巻線加熱方式)		
	冷 却 方 式		液インジェクション		
	形 式		空冷フィンチューブ形		
	ファン	形 名	ICF-140-43-2R		
	モータ	出力・ファン径	43W・φ420		
電 装 品 及 び 保 護 部 品	高 圧 制 御 方 式		マイコン制御ファンコントロール		
	許 容 冷 媒 封 入 量 (kg)		2.5		
	受 液 器 形 名 (収容量)		RT-1.5A (1.5L)		
	アキュムレータ形名 (容量)		なし		
	冷媒配管	吸 込 側	φ12.7 (フレア)		
		液 出 側	φ 9.52 (フレア)		
	高圧スイッチ		ACB-JBD8		
	低圧用圧力センサ		NSK-BH010F-460		
	電子制御弁本体		CAM-B22YGTF-3		
	電子弁制御コイル		CAM-MD12TF-12		
	IPDU基板		IPDU-2T23DD2		
	CDB基板		ET118A0		
	リアクタ		CH-25-2FC		
	バイメタルサーモ		US-622KXTMQO-SS		
	外形寸法 (幅×奥行×高さ)		780mm×290mm×640mm		
製 品 質 量 (kg)		39			
内 蔵 品		逆止弁 (BCV-804DY)			
		ストレーナ			
付 属 品		サイトグラス (SGP10N)			
		ドライヤ (DML053)			
騒 音 (実測値) Et=-15℃		43.5/43.5 dB			

- * 仕様値の試験方法は、JIS B 8623蒸発器熱量計法の分類(1)二次冷媒熱量計法によります。
- * 仕様値の規格は、JRA 4019-2014に基づいています。表記はSI系に基づいています。
試験条件 ・吸込ガス温度:18°C
・周囲温度 :32°C
- * 騒音値は、R404A、蒸発温度-15°C時の測定データです。また、圧縮機運転周波数は60Hz運転時のものです。

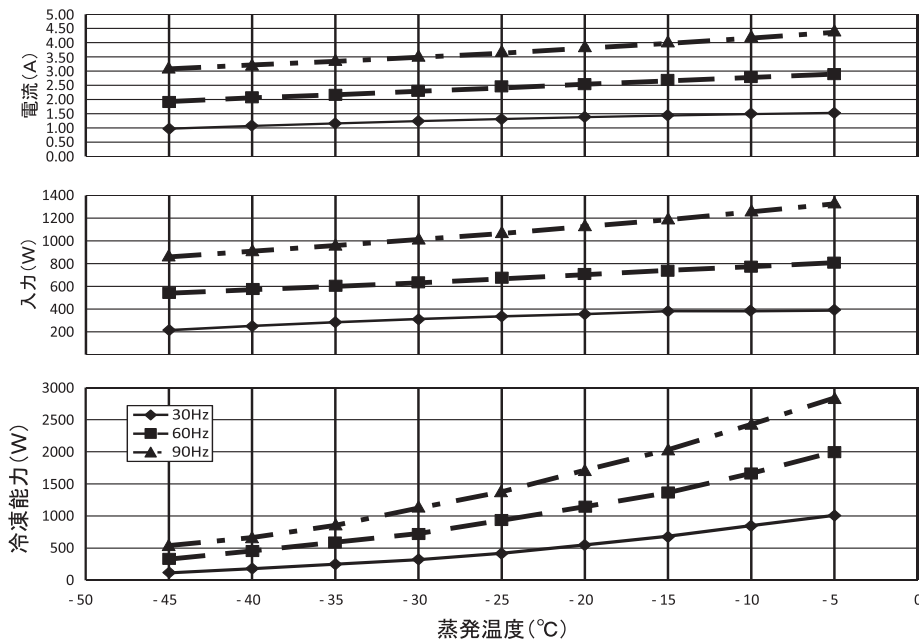
- <ご注意>
- 騒音値は無響室1mでの測定値です。
実際の設定条件によっては3～5dB高くなる場合があります。
 - 使用条件を守ってお使いください(圧縮比は2以上でご使用ください)
 - 必ずポンプダウン制御を行ってください。
 - 必ず接地(アース)をしてください。

図面番号		T62A184-2		(1/2)	
品	東芝全密閉形冷凍機仕様外形図 R404A, R448A, R407C	尺	—	図	第三角法
名	TAM130AT-SV (-ZG)	度	—	法	—
東芝キヤリア株式会社					

■ 性能曲線

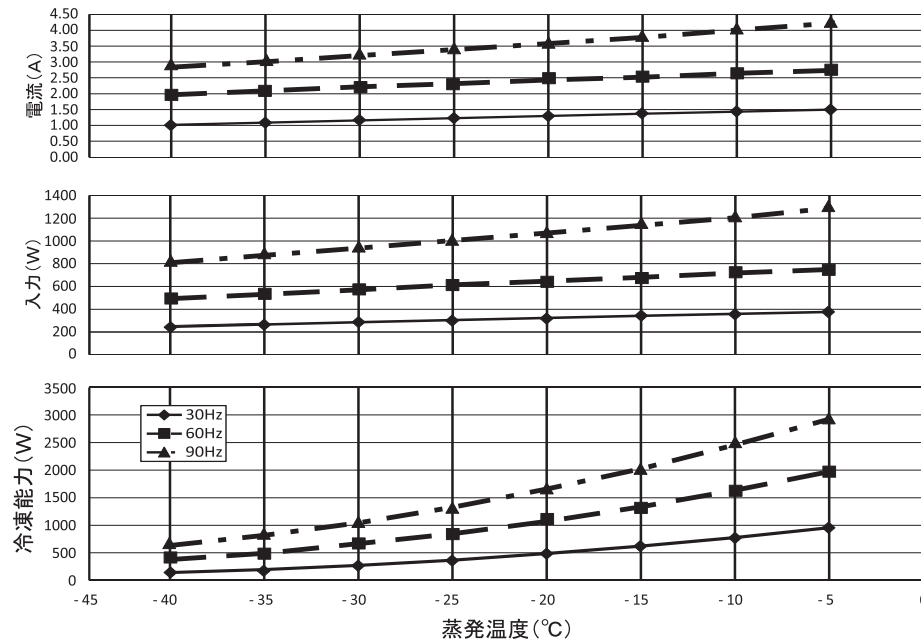
(冷凍能力表(公差-0%) 中低温 R404A) [W]

	-45°C	-40°C	-35°C	-30°C	-25°C	-20°C	-15°C	-10°C	-5°C
30Hz	115	180	250	320	420	550	685	850	1010
60Hz	325	455	590	720	935	1145	1365	1665	1990
90Hz	540	660	855	1125	1380	1710	2030	2425	2835



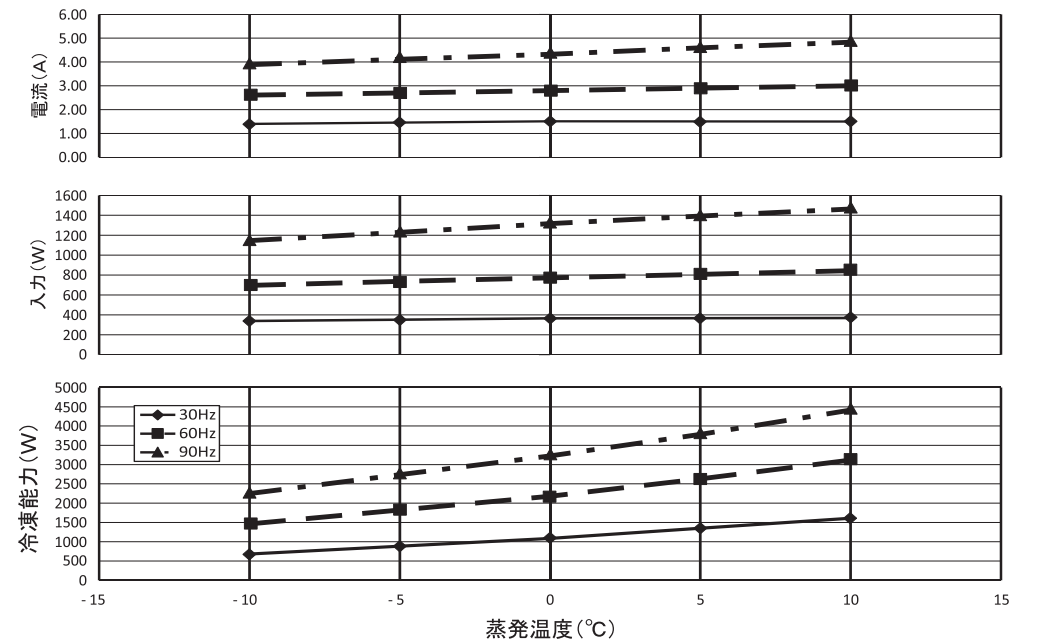
(冷凍能力表(公差-0%)中低温 R448A) [W]

	-40°C	-35°C	-30°C	-25°C	-20°C	-15°C	-10°C	-5°C
30Hz	140	195	270	365	485	620	775	955
60Hz	370	495	655	850	1075	1340	1640	1975
90Hz	630	810	1045	1325	1650	2030	2455	2930

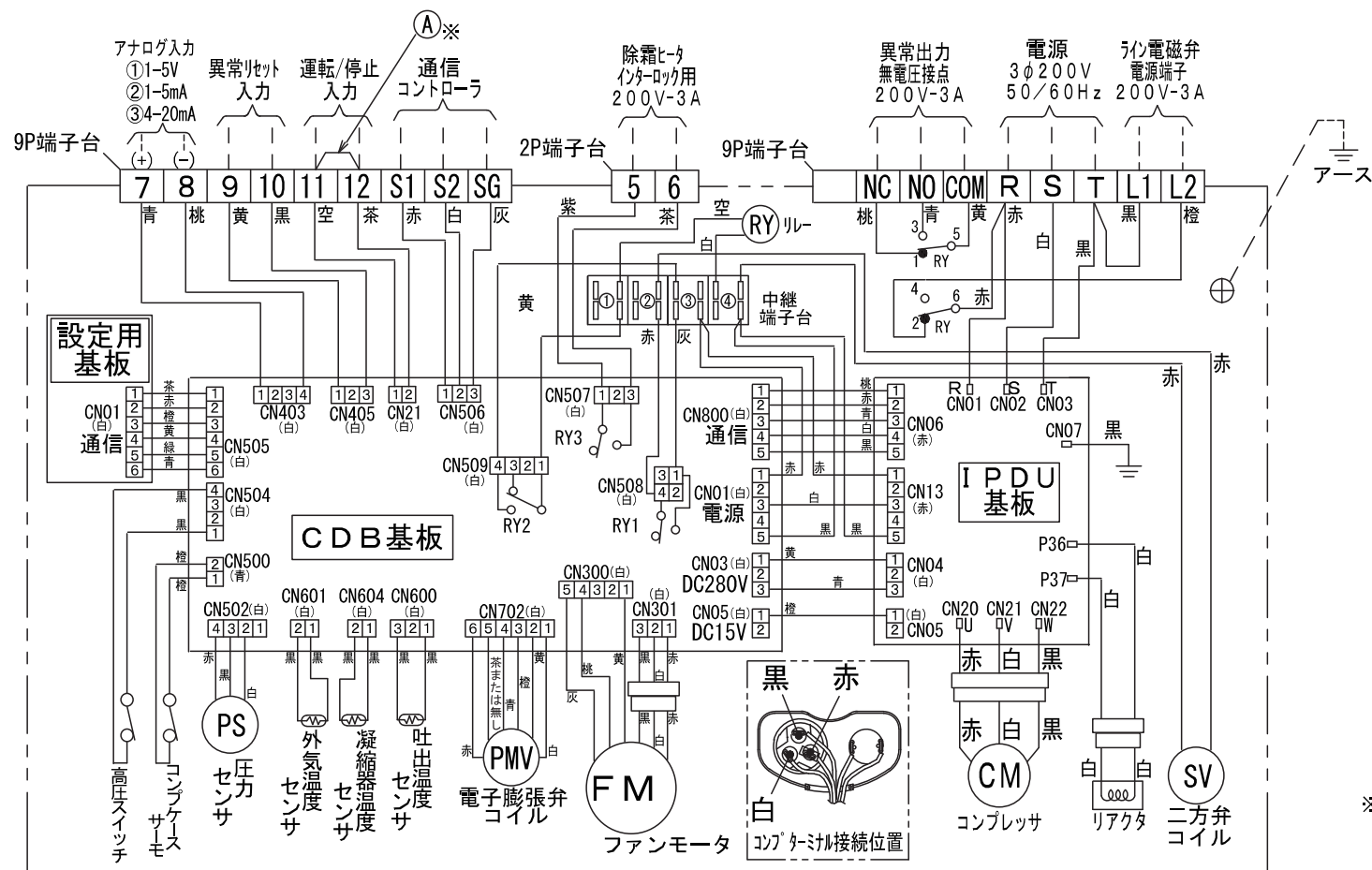


(冷凍能力表(公差-0%)中高温 R407C) [W]

	-10°C	-5°C	0°C	+5°C	+10°C
30Hz	680	885	1085	1350	1610
60Hz	1460	1825	2185	2620	3110
90Hz	2245	2735	3225	3785	4420



■ 配線図



適用箇所		標準品		JRA耐重塩害仕様	
適用形名		TAM130AT-SV	TAM200AT-SV TAM350AT-SV	TAM130AT-SV-ZG	TAM200AT-SV-ZG TAM350AT-SV-ZG
外装関連		・塗装鋼板		・塗装鋼板 高耐候アクリル樹脂塗装（内外面） 2回塗り	
底板		・アルミニウムマグネシウム亜鉛合金メッキ鋼板		・アルミニウムマグネシウム亜鉛合金メッキ鋼板 高耐候アクリル樹脂塗装（内外面） 3回塗り	
フィンガード		・PP樹脂	・PEコーティング	・PP樹脂	・PEコーティング
ファンガード		・PP樹脂		・PP樹脂	
熱交換器	フィン	・樹脂コートフィン		・樹脂コートフィン アクリル樹脂クリア塗装 1回	
	銅パイプ	・無処理（銅）		・アクリル樹脂クリア塗装 1回	
	端板	・無処理（亜鉛メッキ鋼板）		・アクリル樹脂クリア塗装 1回	
フロベラファン		・SAN-GF		・SAN-GF	
ファンモータ		・ポリエステル樹脂		・ポリエステル樹脂	
電装部品箱	外板	・亜鉛メッキ鋼板		・亜鉛メッキ鋼板 アクリル樹脂クリア塗装 1回	
	PC板	・裏面絶縁樹脂コーティング処理 1回		・裏面絶縁樹脂コーティング処理 1回	
ボルト		・鉄 + クロメート処理		・SUS410 + ジオメット処理 ・鉄 + ジオメット処理	・SUS410 + ジオメット処理
ねじ	内部	・鉄 + クロメート処理		・SUS410 + ジオメット処理 ・鉄 + ジオメット処理 ・SUS410	
	外装	・鉄 + クロメート処理		・SUS410 + ジオメット処理	

※ 外部入力により運転/停止させる場合は (A) の短絡線 (黄色) を外して配線してください。

図面番号		T 6 2 A 1 8 4 - 2		(2 / 2)	
品名	東芝全密閉形冷凍機仕様外形図 R404A, R448A, R407C TAM130AT-SV (-ZG)		尺 度	—	図 法
東芝キヤリア株式会社					