

セット名称 仕様表	ADSA08057M	
	(室内ユニット)	AID-AP805H
	(室外機)	ROA-AP807HS

天埋ダクト
インバータ

東芝パッケージエアコン（空冷インバータヒートポンプ式天井埋込形ダクトタイプ）

冷房性能 (注1)	定格冷房標準能力			kW	7.1 < 1.9 ~ 8.0 >			室	形名			ROA-AP807HS					
	顕熱比			-	0.90				外装			シルキーシェード(マンセル1Y8.5/0.5)					
	定格冷房標準エネルギー消費効率			-	3.06 / 2.95				外形寸法	高さ		mm	890				
	中間冷房標準能力			kW	3.2					幅		mm	900				
	中間冷房中温能力			kW	3.4					奥行		mm	320				
	最小冷房中温能力			kW	1.9				総質量		kg	60					
	暖房性能 (注1)	定格暖房標準能力			kW	8.0 < 1.3 ~ 10.6 >			機	圧縮機	形式		全密閉形				
定格暖房標準エネルギー消費効率			-	3.20 / 3.09			圧縮機用電動機定格出力				kW	1.59					
中間暖房標準能力			kW	3.6			極数				4						
最小暖房標準能力			kW	2.0			空気熱交換器			フィンドチューブ							
最大暖房低温能力			kW	8.6			冷媒制御			(冷) (暖)	電子制御弁 電子制御弁						
通年エネルギー消費効率					(注4)			外	送風装置	送風機		プロペラファン					
APF2015 (JIS B 8616 : 2015)					-					4.2 / 3.7			標準風量	m³/min	50.0		
APF (JIS B 8616 : 2006)					-					4.1 / 3.8							
冷暖平均エネルギー消費効率					-			3.13 / 3.02			電動機		kW	0.060			
電気特性 (注1)	電源					(注2)			三相 200V 50/60 Hz			機	高圧スイッチ		MPa	-	-
	消費電力	冷房	定格冷房標準			kW	2.32 / 2.41			低圧スイッチ			MPa	-	-		
			中間冷房標準			kW	0.758 / 0.833			保護装置			吐出温度センサー 過電流センサー 圧縮機サーモ				
			中間冷房中温			kW	0.640 / 0.730										
			最小冷房中温			kW	0.420 / 0.515										
		暖房	定格暖房標準			kW	2.50 / 2.59			ケースヒータ			W	-			
			中間暖房標準			kW	0.831 / 0.921			定格騒音(音響パワーレベル)			(冷)	dB	63		
			最小暖房標準			kW	0.522 / 0.612			(注5)(暖)			dB	65			
	最大暖房低温			kW	4.02 / 4.11			運転音(音圧レベル)		(冷)	dB		46				
	運転電流			(冷) (暖) (最大)	A	7.12 / 7.40 7.68 / 7.95 15.8 / 16.2			(注6)(暖)		dB		48				
	力率			(冷) (暖)	%	94 / 94 94 / 94			IPコード		IPX4						
	始動電流			A	- / -			設計圧力		高圧部 低圧部	MPa MPa		4.15 2.21				
室内ユニット	形名					AID-AP805H			冷媒・出荷時封入量			kg	R410A・2.10				
	外装					シルバー(溶融亜鉛メッキ鋼板)			冷媒追加不要の最大実長			m	30				
									冷媒追加量			g/m	40				
	外形寸法	形法	高さ		mm	380			冷媒配管	室外機・室内ユニット間		mm	ガス側：φ15.9 液側：φ9.5				
			幅		mm	850											
			奥行		mm	660											
	総質量			kg	52												
	空気熱交換器					フィンドチューブ											
	防音・断熱材					グラスウール											
	送風装置 (注8)	送風機	シロッコファン														
			風量(急)		m³/min	22.0											
			電動機		kW	0.160											
			出荷時機外静圧		Pa	137.0											
		風機	機外静圧(下限)		Pa	68.6											
			機外静圧(上限)		Pa	196.0											
			風量限界(下限)		m³/min	17.6											
			風量限界(上限)		m³/min	26.4											
エアフィルタ					別売部品			電源配線	漏電遮断器		(注7)	20A、30mA 0.1sec以下					
運転調整装置					(注3)				手元開閉器		開閉器容量	A	30				
ドレン口径(呼び径)					25(オネジ片側)				ヒューズ		A	20					
定格騒音(音響パワーレベル)(急)					(注5)	dB(A)	63			配線用遮断器		A	20				
運転音(音圧レベル)(急)					(注6)	dB(A)	40			電源配線		線径		電源線こう長(最大)			
電熱装置					取付不可				単線1.6mm			- / -					
									単線2.0mm			17 / 17					
								撚線3.5mm ²				19 / 19					
リモコンコード											撚線5.5mm ²		30 / 30				
											撚線8.0mm ²		44 / 43				
											撚線14.0mm ²		78 / 76				
											撚線22.0mm ²		123 / 120				
											撚線38.0mm ²		- / -				
	連絡線	室外機・室内ユニット間		70 m以下		単線1.6mm×3本											

(注1) 冷房・暖房性能および電気特性は、JIS B 8616：2015による温度条件、基準配管《配管相当長7.5m(P40～P63形は5m)、落差0m》のときの値です。
く 〉内は能力範囲を示します。

(注2) 電源電圧は、変動があった場合でも±10％を超えないようにしてください。

(注3) リモコンスイッチは別売部品です。
リモコンコード配線長は『リモコン外形図』を参照してください。

(注4) 経済産業省告示213号「エアコンディショナーの性能の向上に関する製造事業者等の判断基準等」
(通称：省エネ法基準値)における通年エネルギー消費効率は、「APF (JIS B 8616：2006)」が適用されます。

(注5) 定格騒音(音響パワーレベル)は、JIS B 8616：2015 に基づいた値です。

(注6) 運転音(音圧レベル)は、JIS B 8616：2006に基づいた値です。

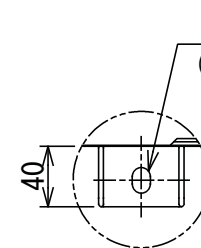
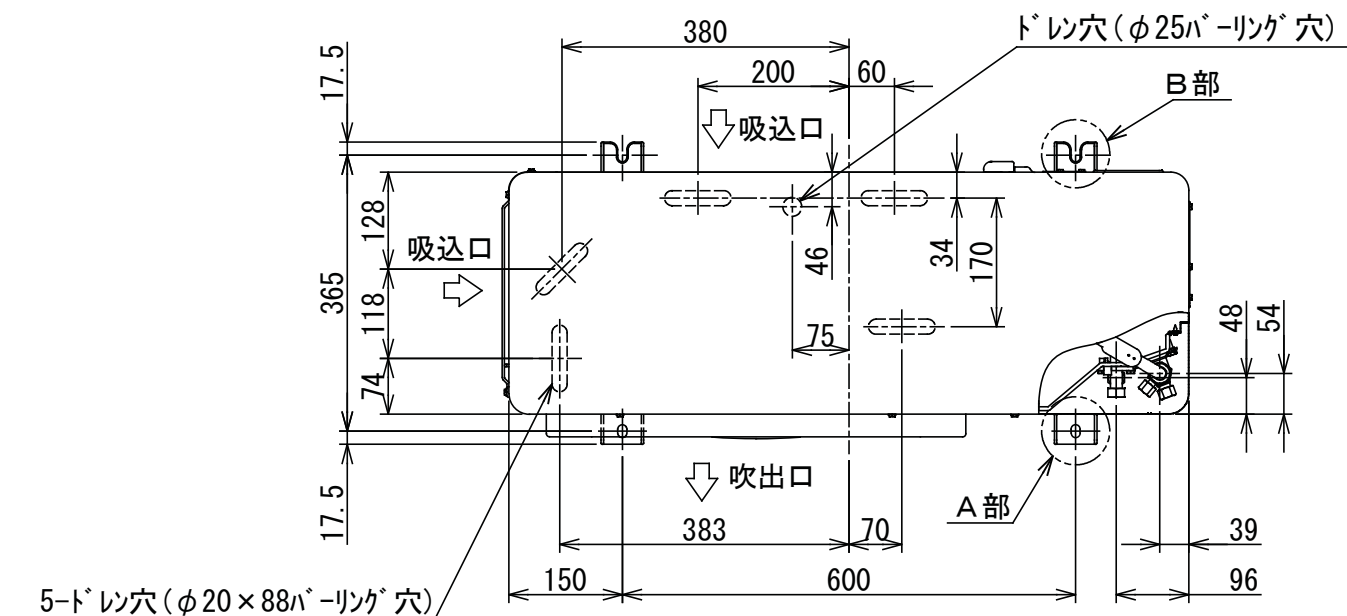
(注7) 漏電遮断器が地絡保護専用の場合には手元開閉器＋ヒューズ、または配線用遮断器を設けてください。漏電遮断器は、高調波対応品を使用してください。

(注8) 室内ユニット電動機のタップを切換えることにより機外静圧の切換えが可能です。

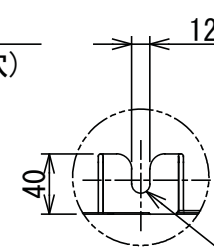


- 注) 1. ◎ は端子板を示します。
2. 破線、一点鎖線は現地配線を示します。
3. 室外機、室内ユニットの内部配線は、各々の機種の配線図を参照してください。
4. リモコン配線には極性がないので、室内ユニット端子板A, Bへの接続は逆になってもかまいません。

適用機種		図面番号		T25G0702-02		
AIU-AP**H	AID-AP**H, H-1	品名	東芝パッケージエアコン シングルタイプ 外部結線図	尺度	図法	
AIC-AP**H, H-1	AIK-AP**H					
AIU-AP**WH	AIC-AP**PH					
AIU-AP**SH, SH-1	AID-AP**BH, BH-1					
		東芝キヤリア株式会社				

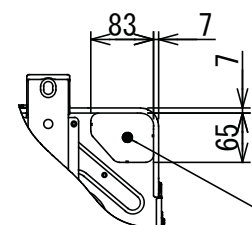
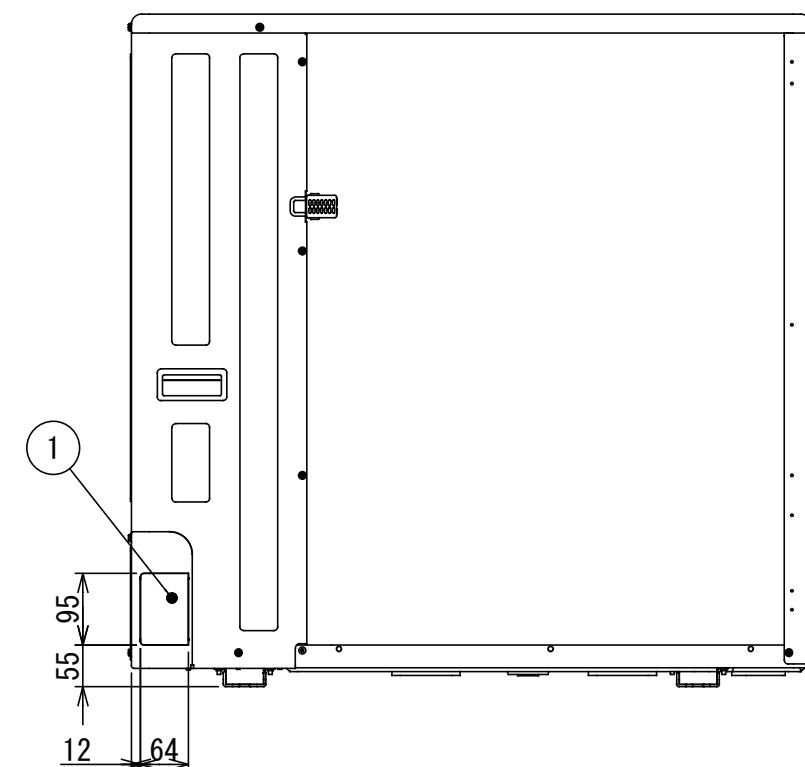
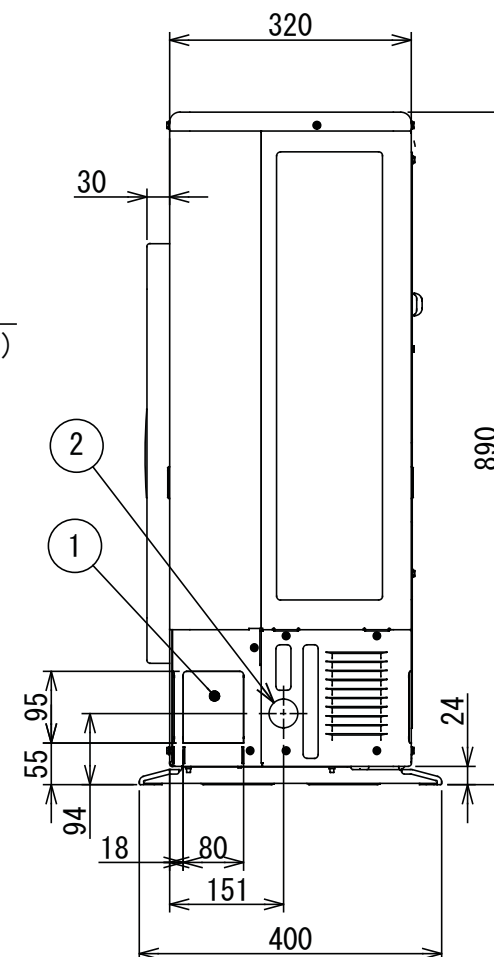
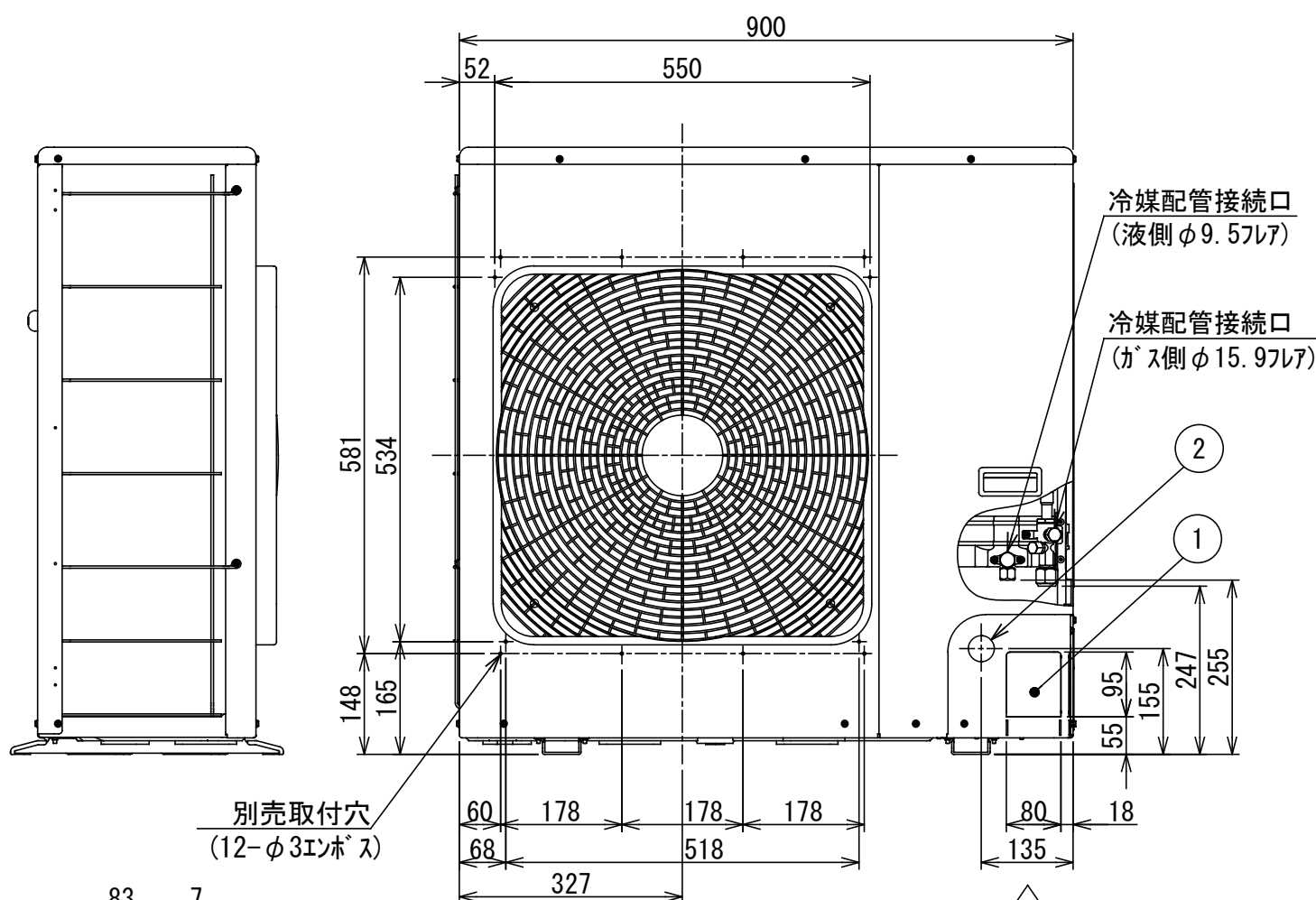


A部詳細



B部詳細

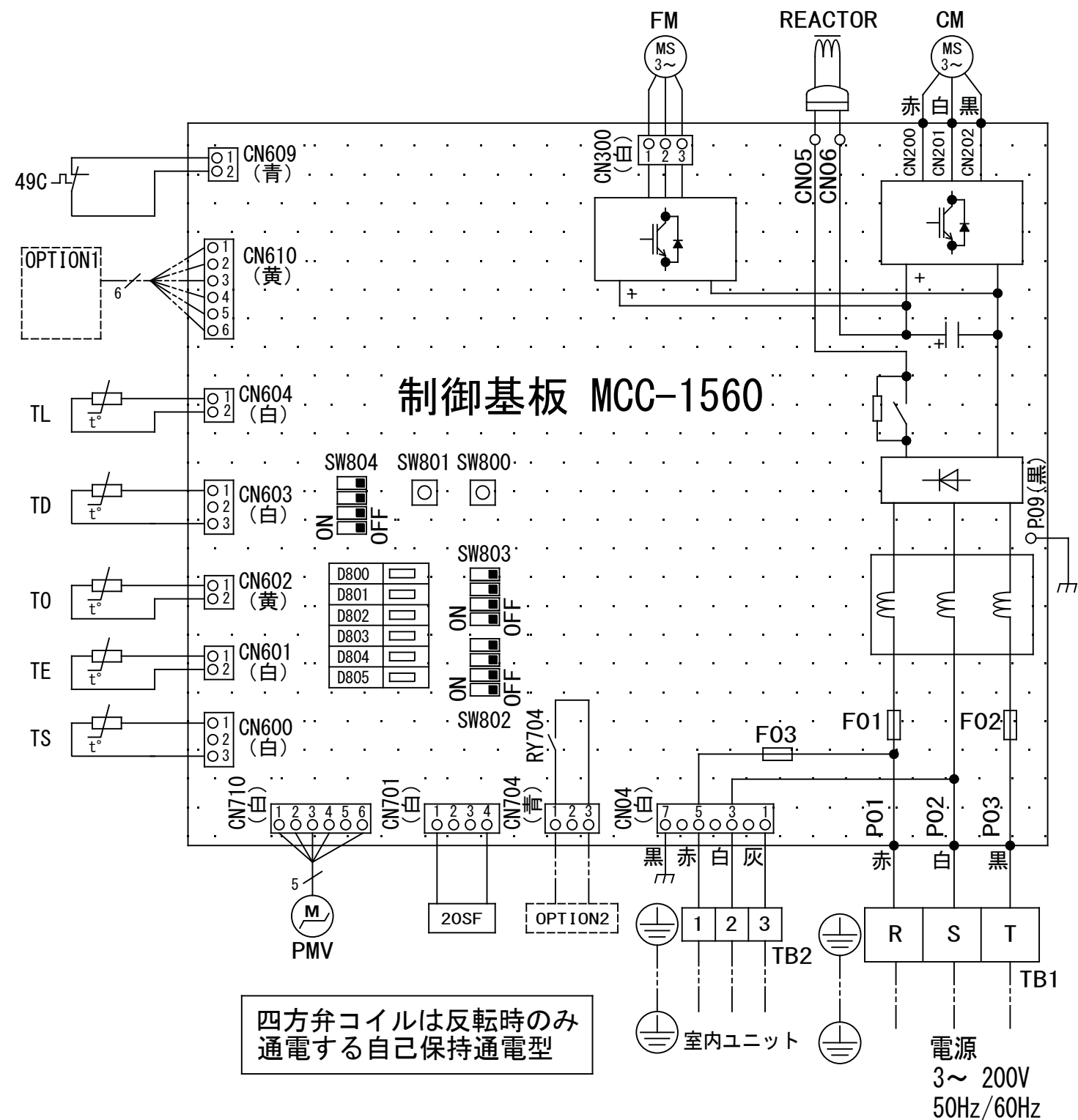
	名 称	記 事
①	冷媒配管取出口 室内外接続線取出口	—
②	電源取入穴	φ38ノックアウト穴



Z矢視図

下部配管用ノックアウト

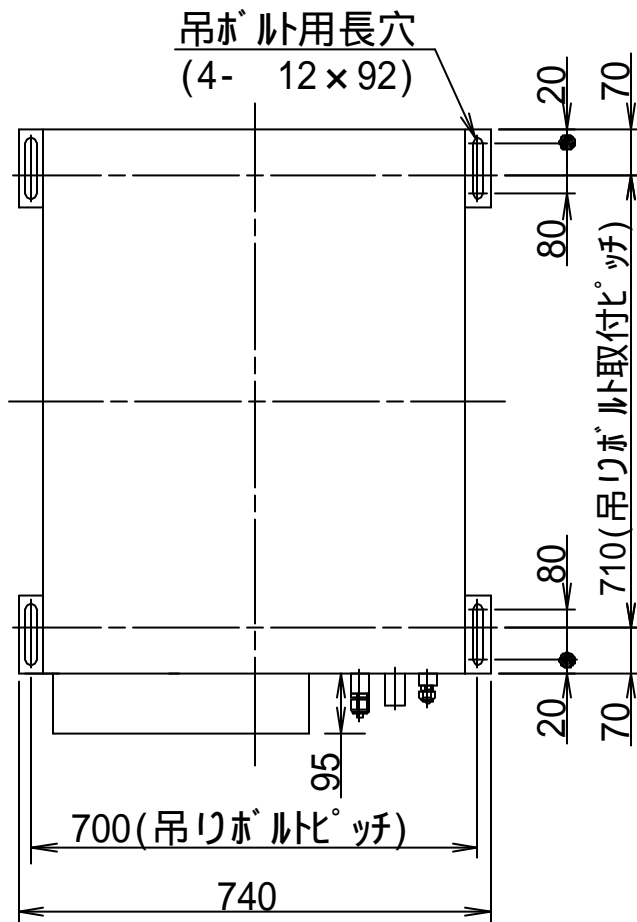
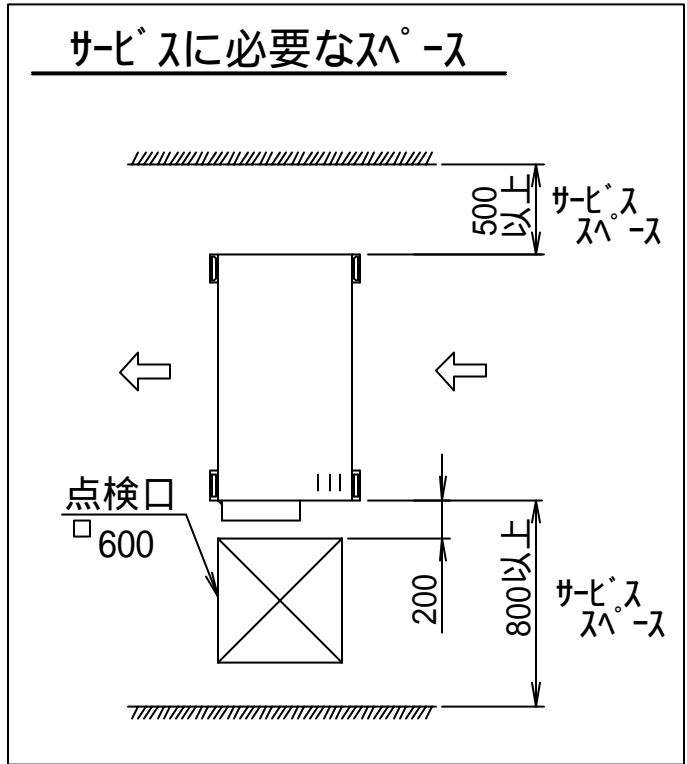
適 用 機 種		図 面 番 号		T26C1705-01			
ROA-AP807HSJ	ROA-AP807HS	品 名	東芝パッケージエアコン 外 形 図 (適用機種は左記)	尺 度	<div></div>	図 法	三 角 法
ROA-AP807HSJZ	ROA-AP807HSZ						
ROA-AP807HSJZG	ROA-AP807HSZG						
ROA-AP807HSJPG	ROA-AP807HSPG						
東芝キヤリア株式会社							



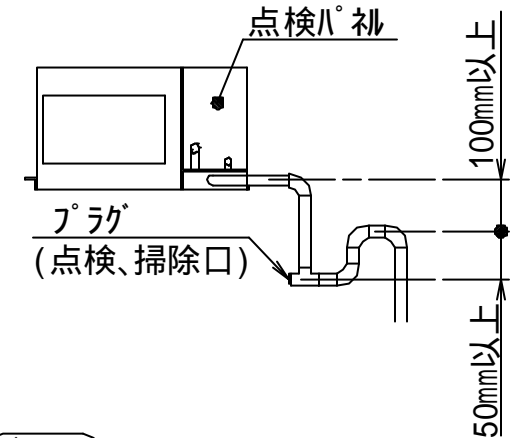
記号	品 名
49C	圧縮機バイメタルサーモ
20SF	四方弁コイル
CM	圧縮機
FM	ファンモータ
F01	FUSE (メイン電源用)
F02	30A/AC250V
F03	FUSE (室内-室外渡り保護用) T10A/AC250V
REACTOR	リアクタ
OPTION1	外部入力
OPTION2	外部出力 (運転出力)
PMV	電子制御弁コイル
TD	配管温度センサ (吐出)
TE	熱交センサ 1
TL	熱交センサ 2
T0	外気温度センサ
TS	配管温度センサ (吸込)
TB1	端子台 (電源)
TB2	端子台 (室内-室外接続用)

1. 二点鎖線は現地配線、破線は別売付属品を示します。
2. □□ は端子台、—○— は接続端子、
□□ はプリント基板のコネクタを示します。
3. ⊕ は保護アースを示します。
4. ■■■ はプリント基板を示します。

適用機種		図面番号		T26D1707-01			
ROA-AP637HS	ROA-AP807HS	品名	東芝パッケージエアコン 配線図		尺度	図法	
ROA-AP637HSZ	ROA-AP807HSZ		(適用機種は左記)				
ROA-AP637HSZG	ROA-AP807HSZG						
ROA-AP637HSPG	ROA-AP807HSPG						
東芝キヤリア株式会社							

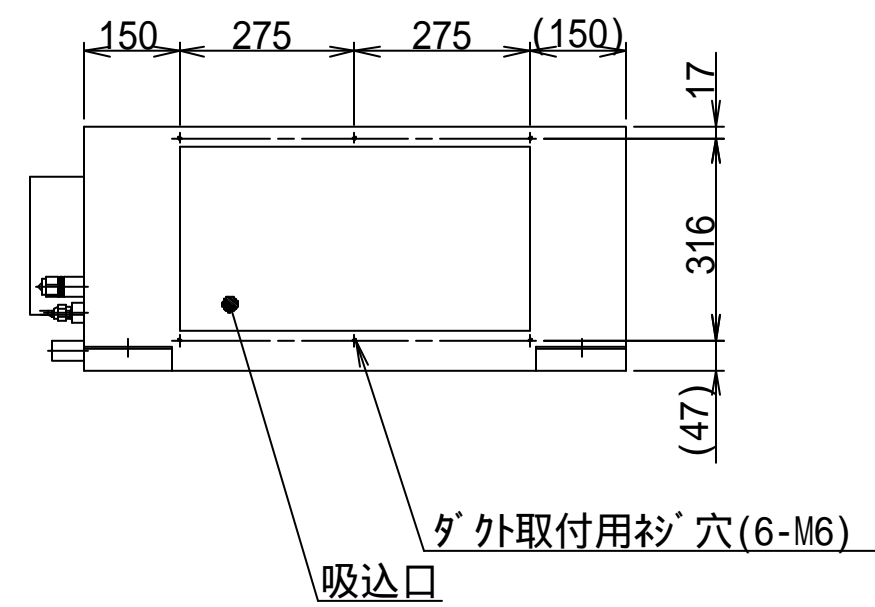
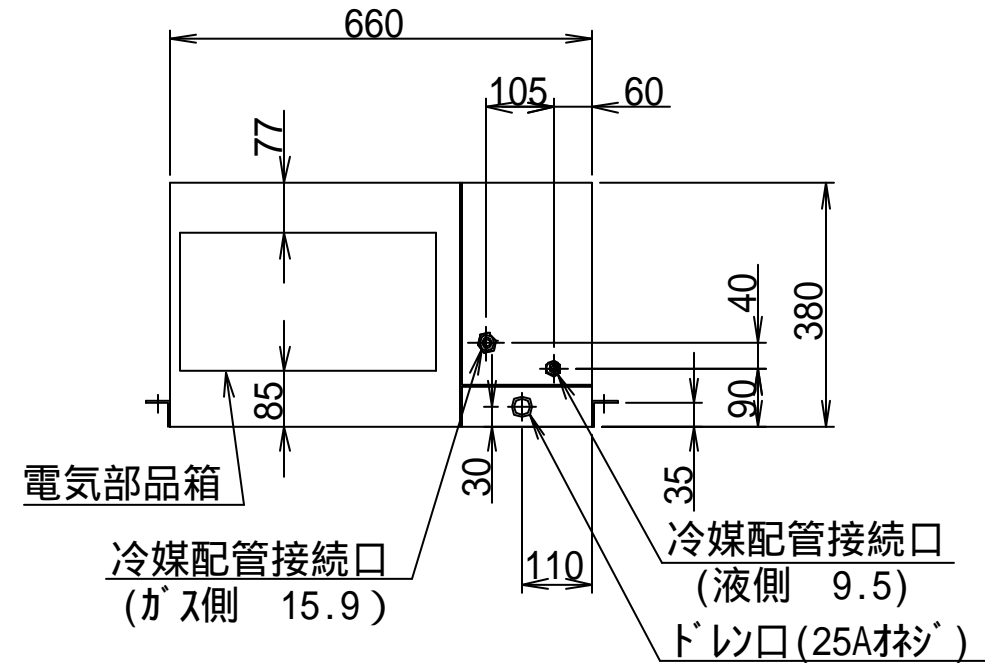
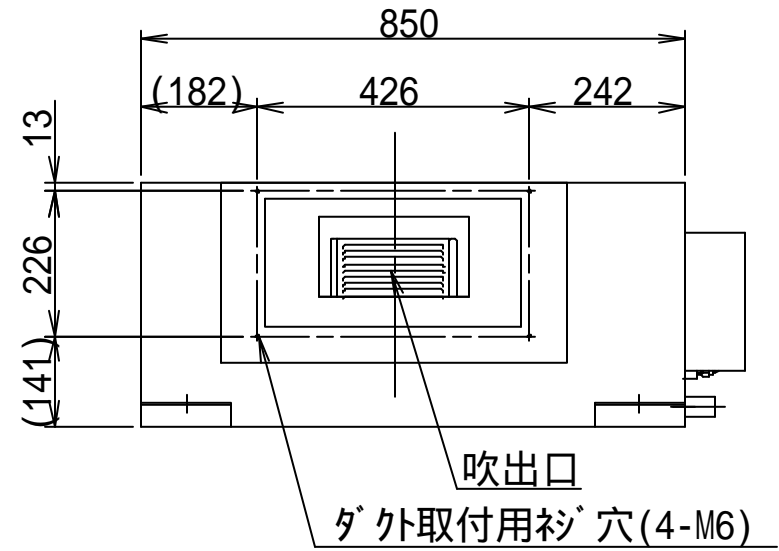


- 据付時における注意事項
1. 吹き出し口右側には必ず点検口を設置してください。
 2. ドレン配管は1/100の勾配をとりドレントラップを必ず設けてください。(下図)
 3. ドレンが排水することを確認するため、必ず注水試験を行なってください。
 4. 油の飛沫や油煙のたちこめる場所(例：調理場や機械工場など)への据付けは避けてください。
 5. 冷房シーズン前には必ずドレン皿およびドレントラップ部の掃除を行なってください。
(ドレン皿やドレン配管にゴミが溜まるとドレン皿から水が溢れ天井を濡らす恐れがあります。)
 6. 室内ユニットにはエアフィルターは内蔵していません。必ず吸込グリなど、保守のしやすい位置にエアフィルター(現地手配)を取付けてください。
(エアフィルターを取付けていないと、空気熱交換器にホコリが付き、エアコンの故障や水漏れの原因となります。)
 7. 本体は水平に吊り下げてください。



ご注意

ドレントラップ部は、ドレン配管内のゴミが堆積しやすいので、必ずプラグを設け、掃除ができる構造にしてください。



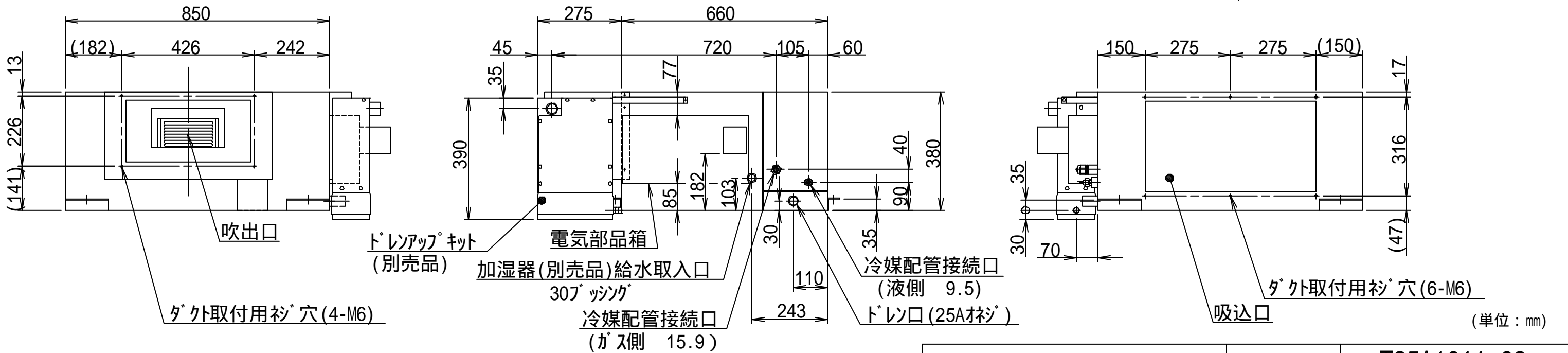
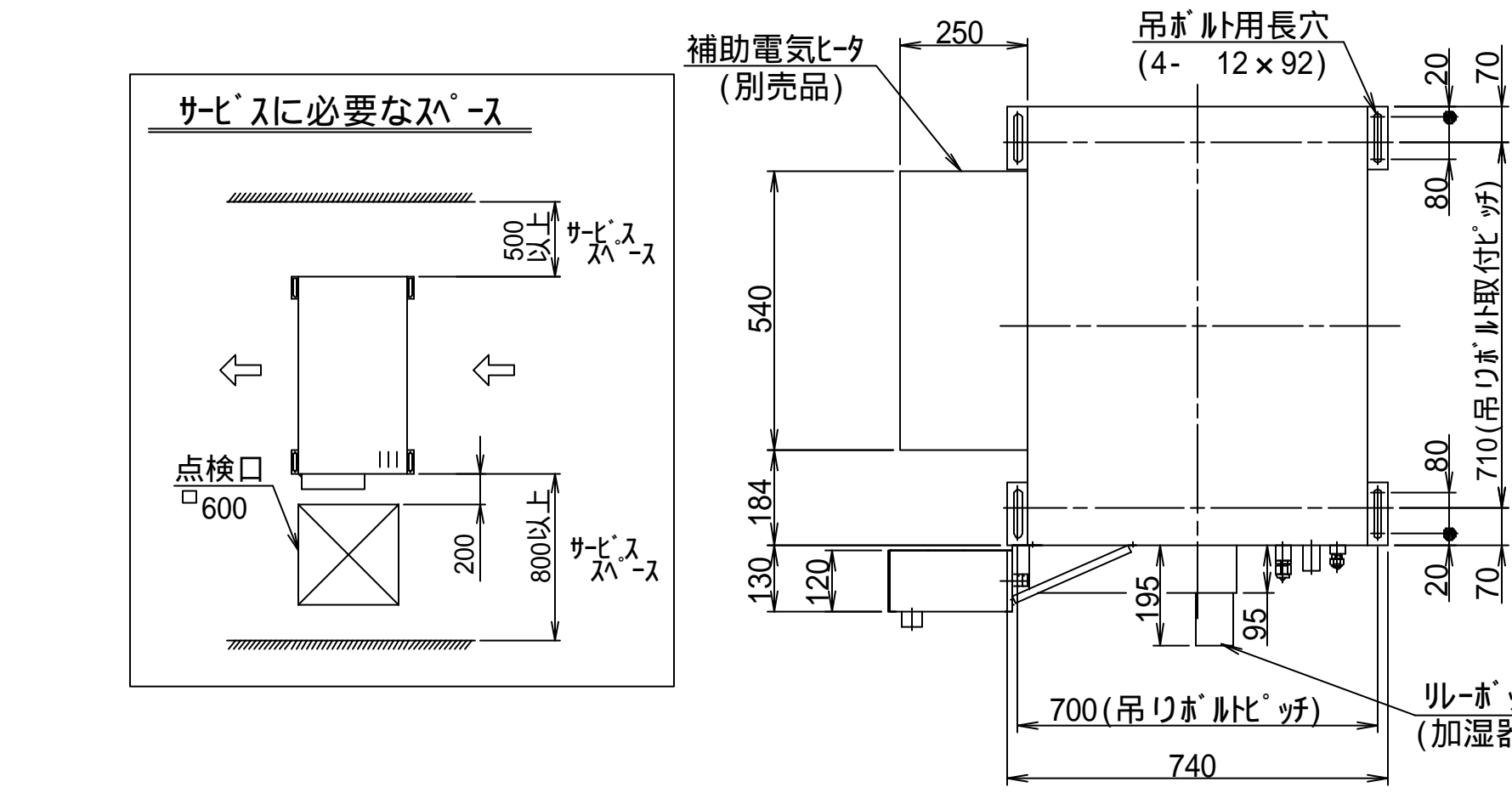
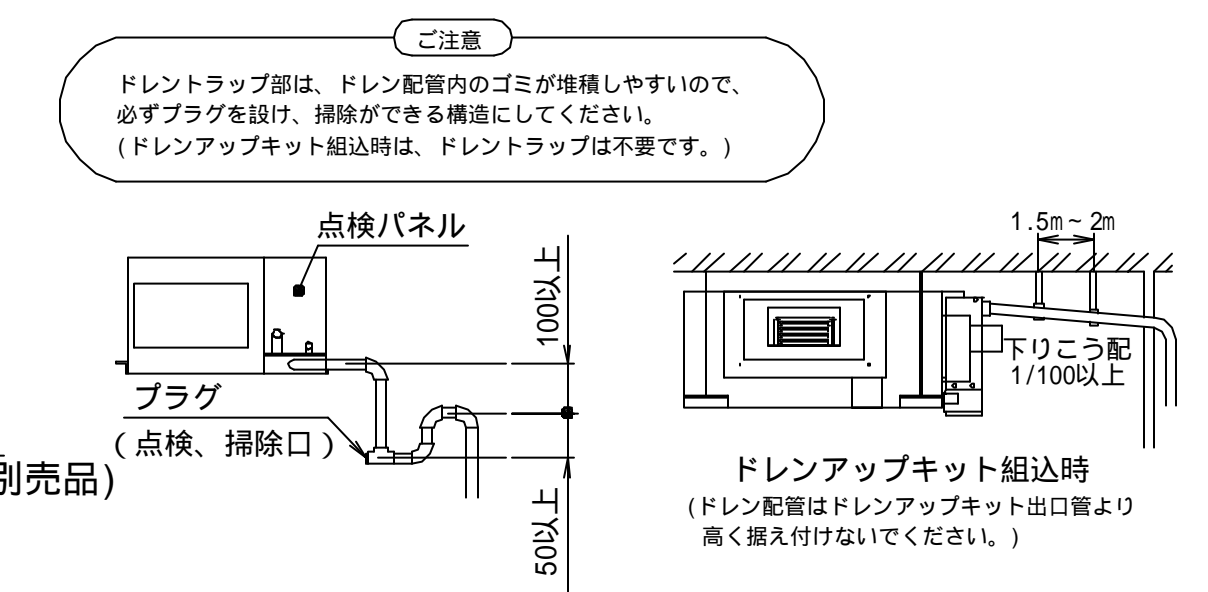
(単位：mm)

【エアコン本体】(1/2)

* 別売部品組込み図は2/2を参照ください。

適用機種				図面番号		T25A1011-03			
AID-AP715H				品名	東芝パッケージエアコン 外形図 (適用機種は左記)	尺度		図法	三角法
AID-AP805H									
				東芝キヤリア株式会社					

- 据付時における注意事項
- 1. 吹き出し口右側には必ず点検口を設置してください。
 - 2. ドレン配管は1/100の勾配をとりドレントラップを必ず設けてください。(下図)
 - 3. ドレンが排水することを確認するため、必ず注水試験を行なってください。
 - 4. 油の飛沫や油煙のたちこめる場所(例：調理場や機械工場など)への据付けは避けてください。
 - 5. 冷房シーズン前には必ずドレン皿およびドレントラップ部の掃除を行なってください。
(ドレン皿やドレン配管にゴミが溜まるとドレン皿から水が溢れ天井を濡らす恐れがあります。)
 - 6. 室内ユニットにはエアフィルターは内蔵していません。必ず吸込グリルなど、保守のしやすい位置にエアフィルター(現地手配)を取付けてください。
(エアフィルターを取付けていしないと、空気熱交換器にホリがつまり、エアコンの故障や水漏れの原因となります。)
 - 7. 本体は水平に吊り下げてください。
 - 8. ドレンアップキット(別売品)のホースはセット本体より20mm下側を通りますので、吊り下げ前の取り扱いにてホースに損傷(割れ)がないようご注意ください。



【別売部品組込み図】(2/2)

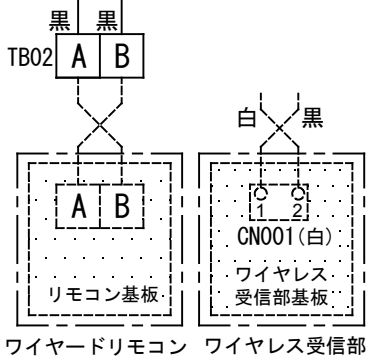
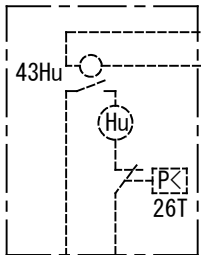
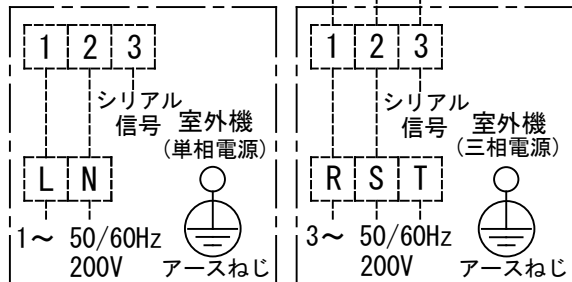
適 用 機 種		図 面 番 号		T25A1011-03			
AID-AP715H		品 名	東芝パッケージエアコン 外 形 図 (適用機種は左記)		尺 度	図 法	三 角 法
AID-AP805H							
		東芝キヤリア株式会社					

記 号	品 名
43F1, F2	送風用電動機制御用リレー
CN**	コネクタ
F	ファンモータ用ヒューズ(10A)
F301	ヒューズ
FM	送風用電動機
RC	ランニングコンデンサ
RY002	ドレンポンプ制御リレー
RY005, 006, 007	ファンモータ制御リレー
TA	室温センサ
TB01～05	ターミナルブロック
TC, TCJ	熱交センサ
TR	電源トランス

記 号	品 名
23Hu	湿度調節器(現地手配)
43Hu	加湿器制御リレー
DM	ドレンポンプ用電動機
FS	フロートスイッチ
HA	JEMA標準HA端子-A
Hu	加湿器

- 破線は現地配線、一点鎖線は別売付属品を示します。
- は端子台、—○— は接続端子、
○ ○ はプリント基板上的コネクタを示します。
- ⊕ は保護アースを示します。
- はプリント基板を示します。
- 加湿器を取付ける時は別売の気化式加湿器に内蔵のリレーボックスから出ているコネクタをCN66に、付属の短絡コネクタをCN70に接続して下さい。
- ドレンポンプを取り付けるときは、CN30のコネクタをフロートスイッチのコネクタと差し替えてください。
- 現地で必要な機外静圧に切換える場合は右記の端子No. と送風用電動機のリード線の色を確認して矢印部(△)のリード線を入れ替えてください。
- Hタップの機外静圧は50/60Hzで異なるので変更する場合は注意してください。

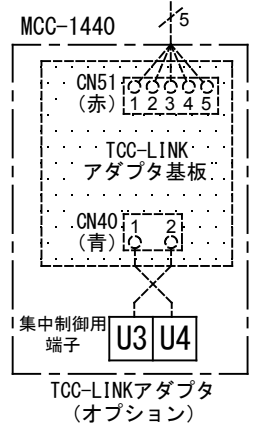
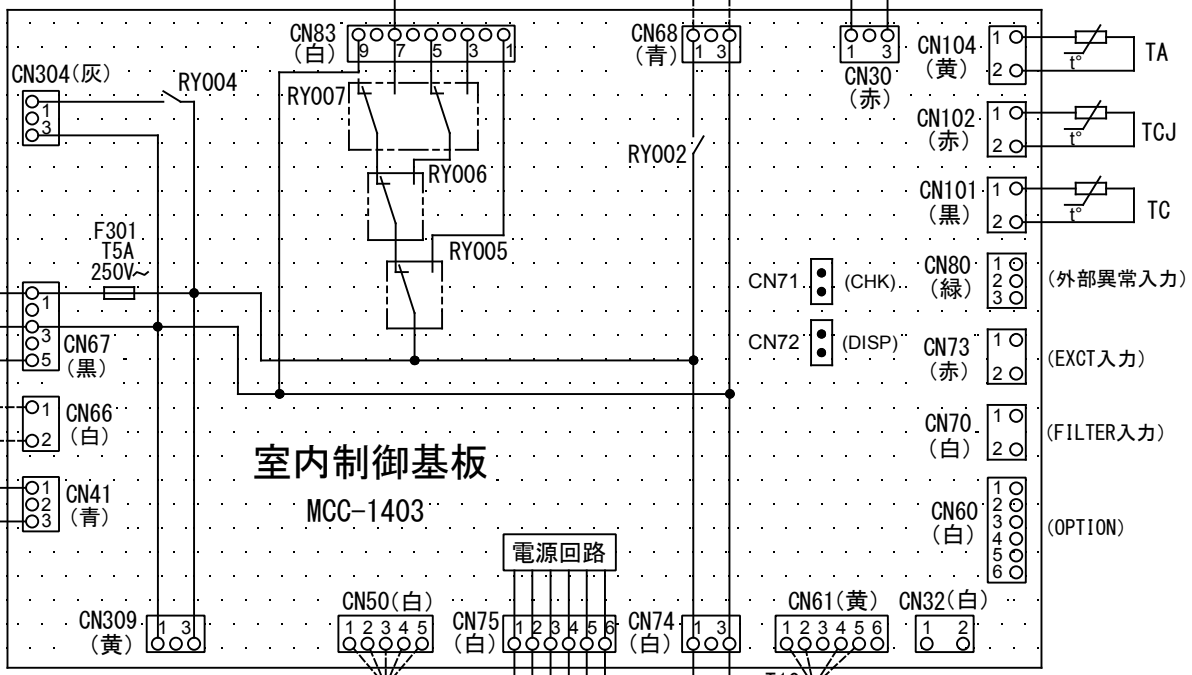
室内ユニット
アースねじ



ワイヤードリモコン ワイヤレス受信部

室内制御基板

MCC-1403

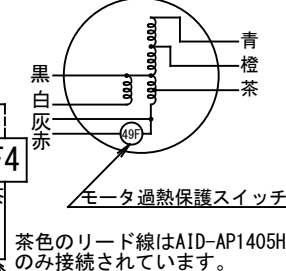


TCC-LINKアダプタ (オプション)

端子板No.	送風用電動機配線(AID-)	機外静圧タップ
	AP140形	AP56～AP112形
F1	青 (50/60Hz)	Lタップ
F2	橙 (50/60Hz)	Mタップ(出荷時)
F3	黒 (60Hz)	黒 (50/60Hz)
F4	茶 (50Hz)	茶 (50/60Hz)

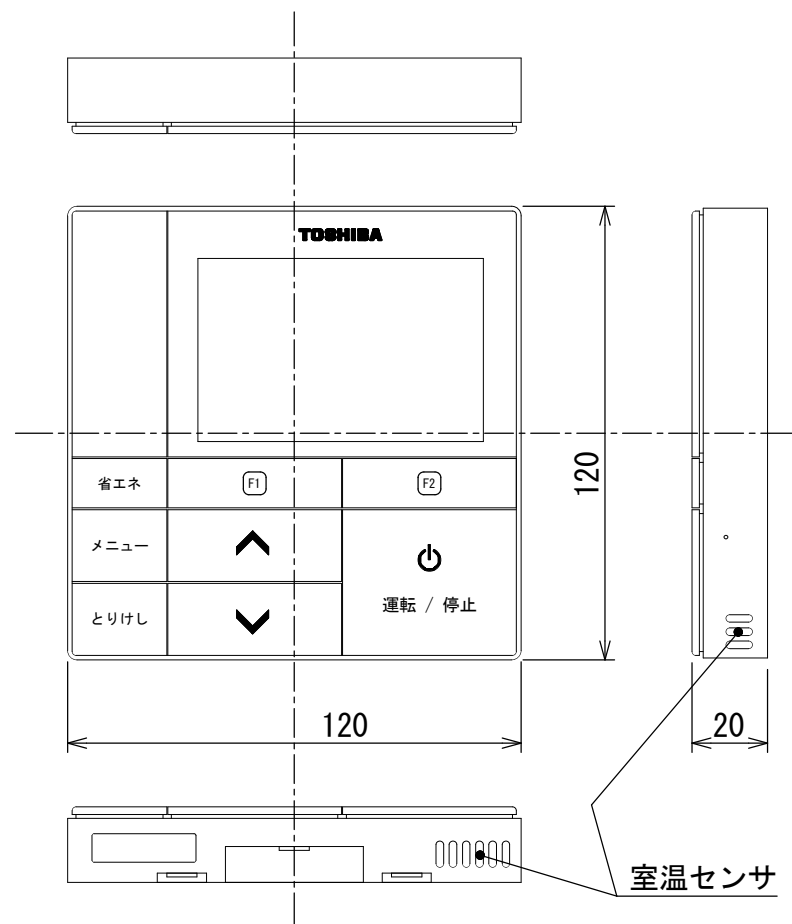
(各タップ毎の機外静圧は仕様表による。)

ファンモータ内部結線図(例)



ツインで使用する場合、3Pコネクタ(赤)をはずしR・S端子から出ているコネクタと接続してください

適用機種		図面番号	T25B1005-04		
AID-AP565H		品名	東芝パッケージエアコン		
AID-AP715H		配線図	(適用機種は左記)		
AID-AP805H					
AID-AP1125H					
AID-AP1405H					
			東芝キヤリア株式会社		

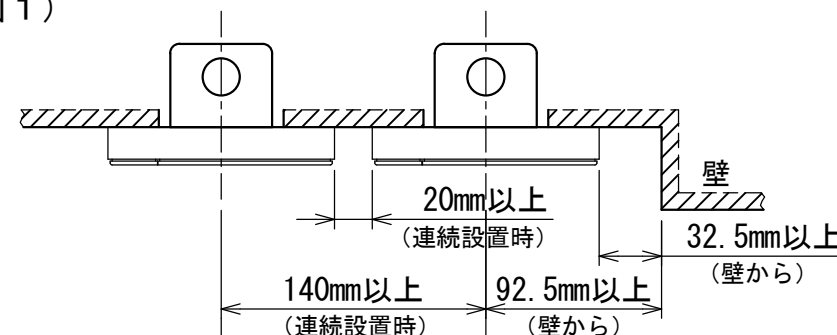


お願い)
配線を埋込まれる場合は、JIS-C8340
1個用スイッチボックス(カバーなし)
又は、2個用スイッチボックス(カバーなし)
を現地手配し、埋込んでください。

連続設置の場合の取付方法

リモコンを壁面に取付ける場合は、図1・図2・図3の
取付け方法を守ってください。

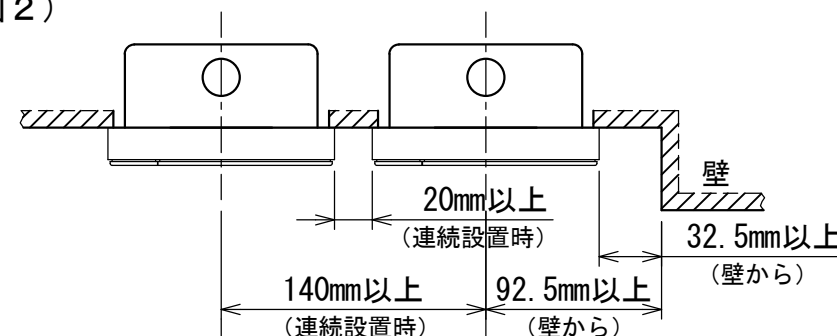
(図1)



リモコン線引出し口

JIS C8340
1個用スイッチボックス
(カバーなし)

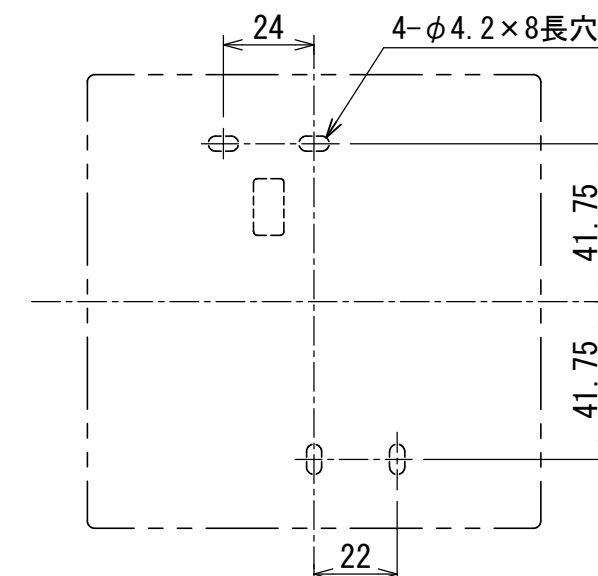
(図2)



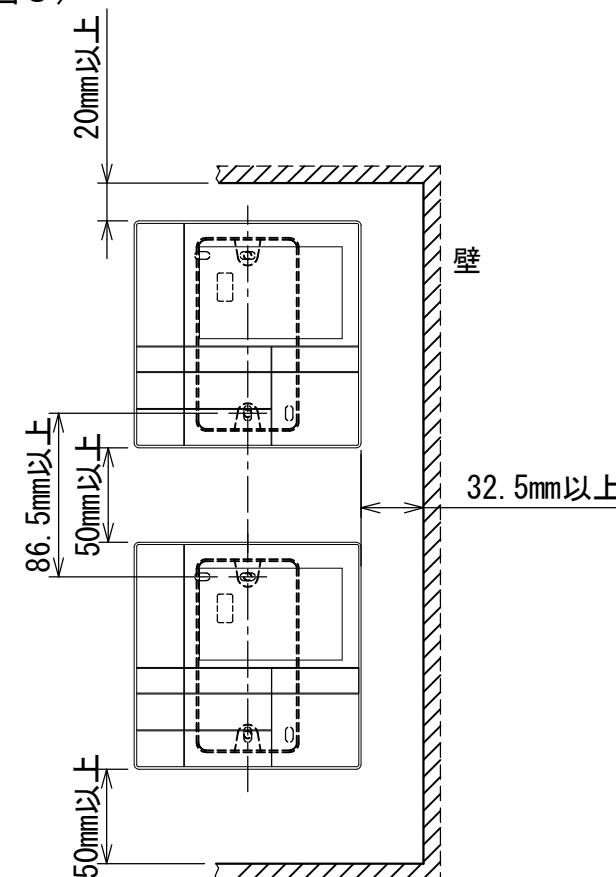
リモコン線引出し口

JIS C8340
2個用スイッチボックス
(カバーなし)

＜リモコン取付け寸法＞



(図3)

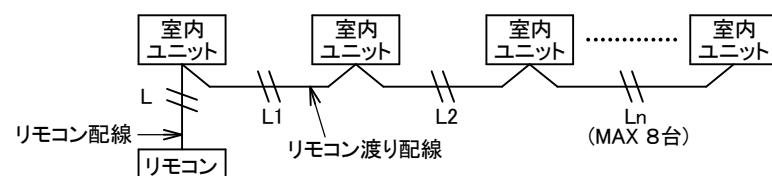


リモコン配線とリモコン渡り線

リモコン配線(通信線)とAC100V/200Vの配線を
直接接触させたり、同一電線管に収めること
はできません。ノイズ等により、制御系統に
異常が生じる恐れがあります。

※ご使用のリモコンによって異なります。

線種	VCTF: 0.3mm ² × 2			VCTF: 0.5mm ² ~ 2.0mm ² × 2		
	1リモコン	2リモコン	ワイヤレスとの 2リモコン	1リモコン	2リモコン	ワイヤレスとの 2リモコン
リモコン配線とリモコン 渡り配線の総配線長 (L+L1+L2+...Ln)	200mまで	120mまで	200mまで	500mまで	300mまで	400mまで
リモコン渡り配線の総配線長 (L1+L2+...Ln)	200mまで			200mまで		



適用機種		図面番号	T29E1405-01			
RBC-AMS53		品名	東芝パッケージエアコン用別売部品 外形図		尺度	図法
			ワイヤードリモコン			
			東芝キヤリア株式会社			

T29E1405-4Y