

セット名称 ASSC22457X  
仕様表 (室内ユニット) AIU-AP805SH ×3

(室外機) ROA-AP2247HS  
(分岐管) RBC-TRP100

天カセ  
インバータ  
ワイヤレストリプル

東芝パッケージエアコン  
ワイヤレスリモコン

(空冷インバータヒートポンプ式天井カセット形1方向吹出しタイプ)

【グリーン購入法適合】  
(50/60Hz)

冷房性能 (注1)	定格冷房標準能力		kW	20.0 < 4.6 ~ 22.4 >		
	顕 熱 比		-	0.72		
	定格冷房標準エネルギー消費効率		-	2.63		
	中間冷房標準能力		kW	9.0		
	中間冷房中温能力		kW	9.5		
	最小冷房中温能力		kW	5.2		
	定格暖房標準能力		kW	22.4 < 4.6 ~ 28.0 >		
	定格暖房標準エネルギー消費効率		-	3.30		
	中間暖房標準能力		kW	10.1		
	最小暖房標準能力		kW	5.7		
暖房性能 (注1)	最大暖房低温能力		kW	21.0		
	通 年 エ ネ ル ギ ー 消 費 効 率		(注5)			
	APF2015 (JIS B 8616:2015)		-	5.1 / 5.1		
	APF (JIS B 8616:2006)		-	4.5		
	冷 暖 平 均 エ ネ ル ギ ー 消 費 効 率		-	2.97 / 2.97		
	電 源		(注2)	三相 200V 50/60 Hz		
	消 費 電 力	冷 房	定格冷房標準	kW	7.60 / 7.60	
			中間冷房標準	kW	2.13 / 2.13	
			中間冷房中温	kW	1.81 / 1.81	
			最小冷房中温	kW	0.810 / 0.810	
暖 房	暖 房	定格暖房標準	kW	6.79 / 6.79		
		中間暖房標準	kW	1.84 / 1.84		
		最小暖房標準	kW	0.870 / 0.870		
		最大暖房低温	kW	9.29 / 9.29		
特 性 (注1)	運 転 電 流		(冷) (暖) (最大)	A	23.3 / 23.3 20.9 / 20.9 27.6 / 27.6	
	力 率		(冷) (暖)	%	94 / 94 94 / 94	
	始 動 電 流			A	- / -	
	形 名			AIU-AP805SH		
	外 装			グレー (断熱材貼付溶融亜鉛メッキ鋼板)		
	内 外 形 寸 法	高 さ		mm	200	
		幅		mm	1,000	
		奥 行		mm	710	
	総 質 量		kg	21		
	空 気 熱 交 換 器			フィンチューブ		
防 音 ・ 断 熱 材			難燃性ポリエチレンフォーム、発泡ポリスチレン			
二 ツ ト (注3)	送風装置	送 風 機		シロッコファン		
		風 量		(注8)	m³/min	19.0 / 16.0 / 13.5
		電 動 機		kW	0.030	
	エ ア フ ィ ル タ			天井パネルに付属		
	運 転 調 整 装 置		(注4)	ワイヤレスリモコンスイッチ		
	ド レ ン ロ 径 (呼び径)			25 (塩ビ管)		
	定格騒音 (音響パワーレベル)		(注6)	dB(A)	60 / 56 / 52	
	運転音 (音圧レベル)		(注7)	dB(A)	45 / 41 / 37	
	電 熱 装 置			取付不可		
	形 名			RBC-US21PG(W)-1		
天 井 パ ネ ル (注4)	外 装			(W)：ムーンホワイト (マンセル2.5GY9.0/0.5)		
	外 形 寸 法	高 さ		mm	20	
		幅		mm	1,230	
		奥 行		mm	800	
	総 質 量		kg	5.5		
	形 名 装 外 形 寸 法 総 質 量	高 さ		mm	1,550	
		幅		mm	1,010	
		奥 行		mm	370	
		総 質 量		kg	141	
		形 式			全密閉形	
圧 縮 機		圧縮機用電動機定格出力		kW	4.74	
		極 数			4	
空 気 熱 交 換 器			フィンチューブ			
冷 媒 制 御		(冷) (暖)	電子制御弁 電子制御弁			
送風装置		送 風 機			プロペラファン	
	標 準 風 量		m³/min	152.5		
	電 動 機		kW	0.200+0.200		
	高 圧 ス イ ッ チ		MPa	作動：4.15 復帰：3.20		
	低 圧 ス イ ッ チ		MPa	- -		
	保 護 装 置			吐出温度センサー 過電流センサー 圧縮機サーモ		
	ケ ー ス ヒ ー タ		W	-		
	定格騒音 (音響パワーレベル)		(冷) (暖)	dB	76 76	
	運転音 (音圧レベル)		(冷) (暖)	dB	58 60	
	IPコード			IPX4		
設 計 圧 力	高 圧 部		MPa	4.15		
	低 圧 部		MPa	2.21		
	冷 媒 ・ 出 荷 時 封 入 量		kg	R410A・5.90		
	冷 媒 追 加 不 要 の 最 大 実 長		m	30		
	冷 媒 追 加 量		g/m	主配管：40 分岐配管：40		
	冷 媒 配 管	室外機・分岐管間		mm	ガス側：φ25.4 液側：φ9.5	
		分岐管・室内ユニット間		mm	ガス側：φ15.9 液側：φ9.5	
		最 大 実 長		m	100	
	最 大 落 差		m	室外機が上の場合：30 室外機が下の場合：30		
	分 岐 配 管 最 大 長 さ		m	20		
分岐配管長さの最大差		m	10			
漏 電 遮 断 器	(注9)		40A、30mA 0.1sec以下			
	開 閉 器 容 量	A	60			
		ヒ ュ ー ス	A	40		
		配 線 用 遮 断 器	A	40		
	電 源 配 線	線 径		電源線こう長(最大)		
		単線1.6mm		- / -		
		単線2.0mm		- / -		
		燃線3.5mm²		- / -		
		燃線5.5mm²		- / -		
		燃線8.0mm²		25 / 25		
燃線14.0mm²		44 / 44				
燃線22.0mm²		70 / 70				
燃線38.0mm²		121 / 121				
連 絡 線	室外機・室内ユニット間		75 m以下 120 m以下	単線1.6mm×3本 別ケーブル 燃線3.5mm²×2本 燃線3.5mm²×1本		
	室内A・室内B間			(電源線)：単線1.6mm×2本		
	室内B・室内C間			(信号線)：燃線0.3mm²×2本		

(注1) 冷房・暖房性能および電気特性は、JIS B 8616：2015による温度条件、基準配管《配管相当長7.5m(P40～P63形は5m)、落差0m)のときの値です。

< > 内は能力範囲を示します。

(注2) 電源電圧は、変動があった場合でも±10%を超えないようにしてください。

(注3) 同一室内ユニットを3台使用し、表示は室内ユニット1台あたりの値を示します。

(注4) 天井パネル・ワイヤレスリモコンスイッチは別売部品です。

(注5) 経済産業省告示213号「エアコンディショナーの性能の向上に関する製造事業者等の判断基準等」

(通称：省エネ法基準値)における通年エネルギー消費効率は、「APF (JIS B 8616：2006)」が適用されます。

(注6) 定格騒音 (音響パワーレベル)は、JIS B 8616：2015に基づいた値です。

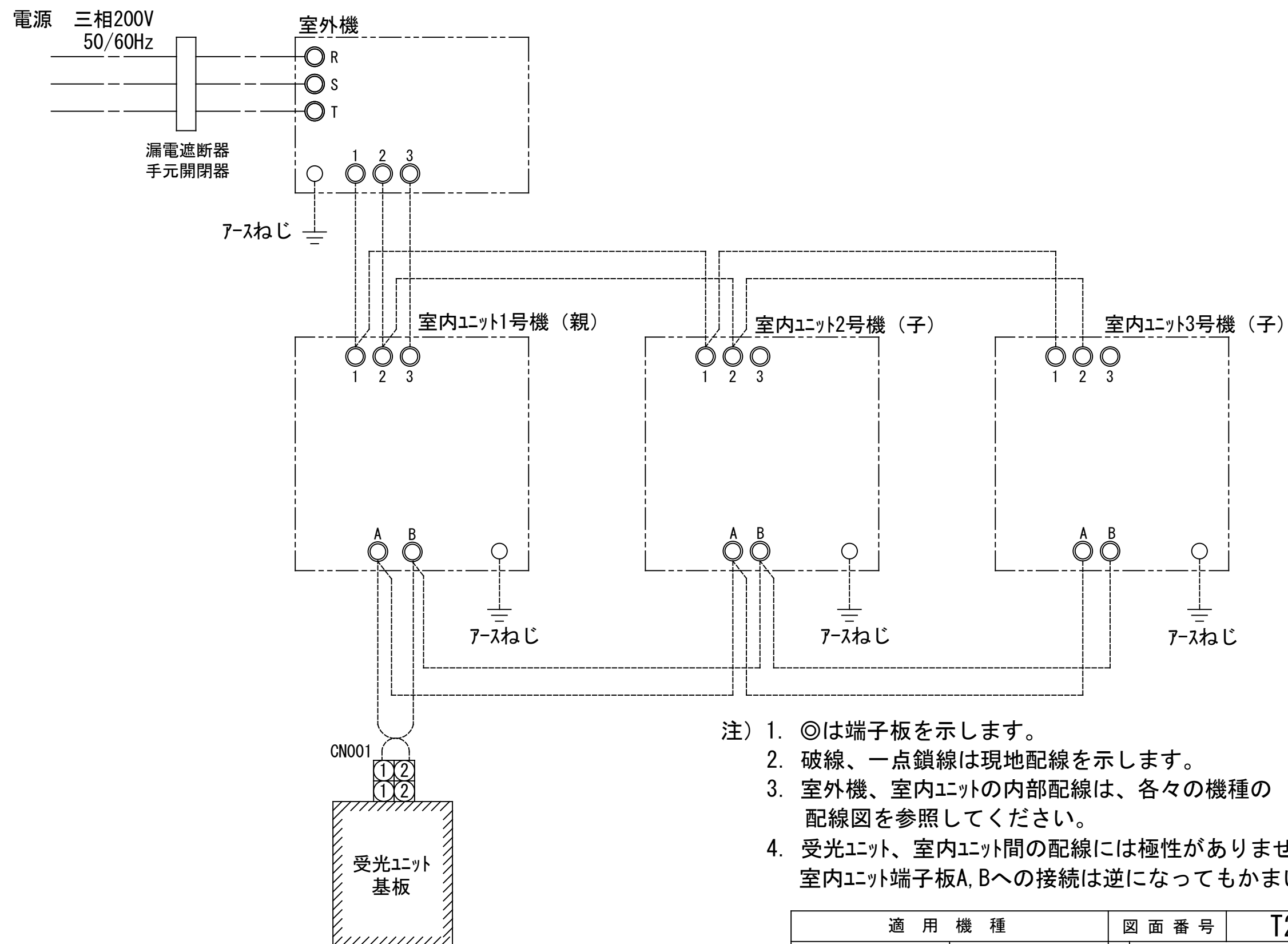
(注7) 運転音 (音圧レベル)は、JIS B 8616：2015に基づいた値です。

(注8) 定格風量は「急」です。

(注9) 漏電遮断器が地絡保護専用の場合には手元開閉器＋ヒューズ、または配線用遮断器を設けてください。漏電遮断器は、高調波対応品を使用してください。

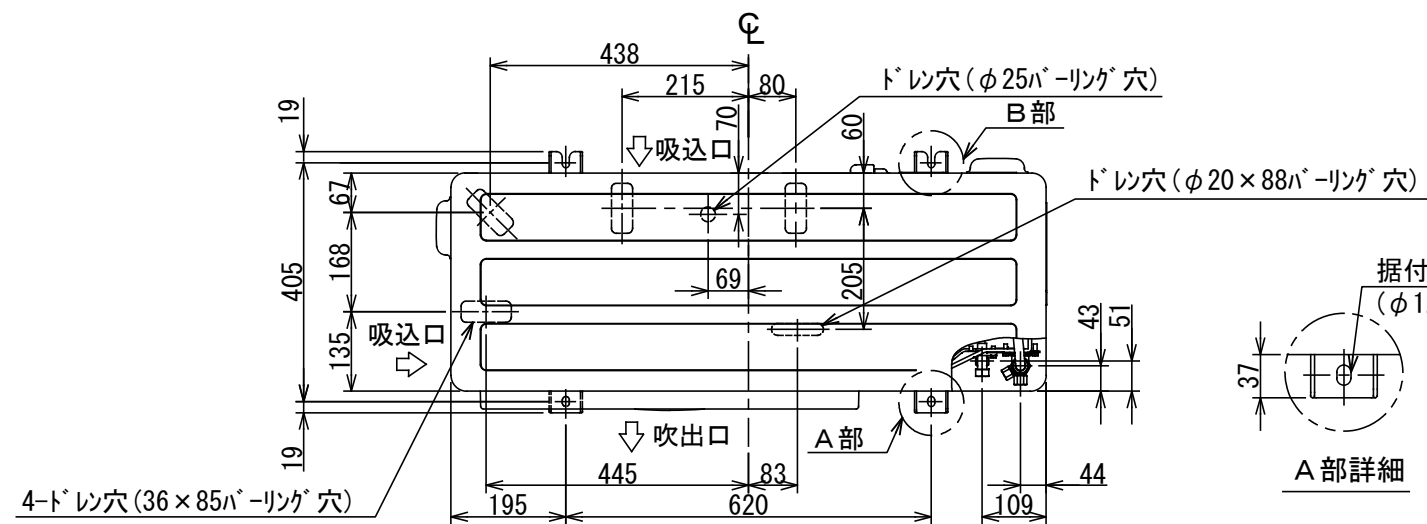
東芝キヤリア株式会社

T2517123 - 04



- 注) 1. ◎は端子板を示します。  
2. 破線、一点鎖線は現地配線を示します。  
3. 室外機、室内ユニットの内部配線は、各々の機種  
の配線図を参照してください。  
4. 受光ユニット、室内ユニット間の配線には極性がないので、  
室内ユニット端子板A, Bへの接続は逆になってもかまいません。

適用機種		図面番号		T25G0455-04	
AIU-AP**H, H-1		品名	東芝パッケージエアコン トリプルタイプ 外部結線図(ワイヤレス)	尺度	図法
AIC-AP**H, H-1					
AIU-AP**WH					
AIU-AP**SH					
AIK-AP**H					
東芝キヤリア株式会社					



	名 称	記 事
①	冷媒配管取出口 室内外接続線取出口	ノックアウト穴
②	電源取入穴	φ38ノックアウト穴

	配管接続口径		接続配管径		寸法 A
	液側	ガス側	液側	ガス側	
AP224	φ9.5	φ19.1	φ9.5	φ25.4	721
AP280	φ12.7	φ19.1	φ12.7	φ25.4	716

※ 室外機本体のボ-ルバル-の接続径はφ19.1と  
なっていますので、付属の継手配管を使用して  
工事を行ってください。

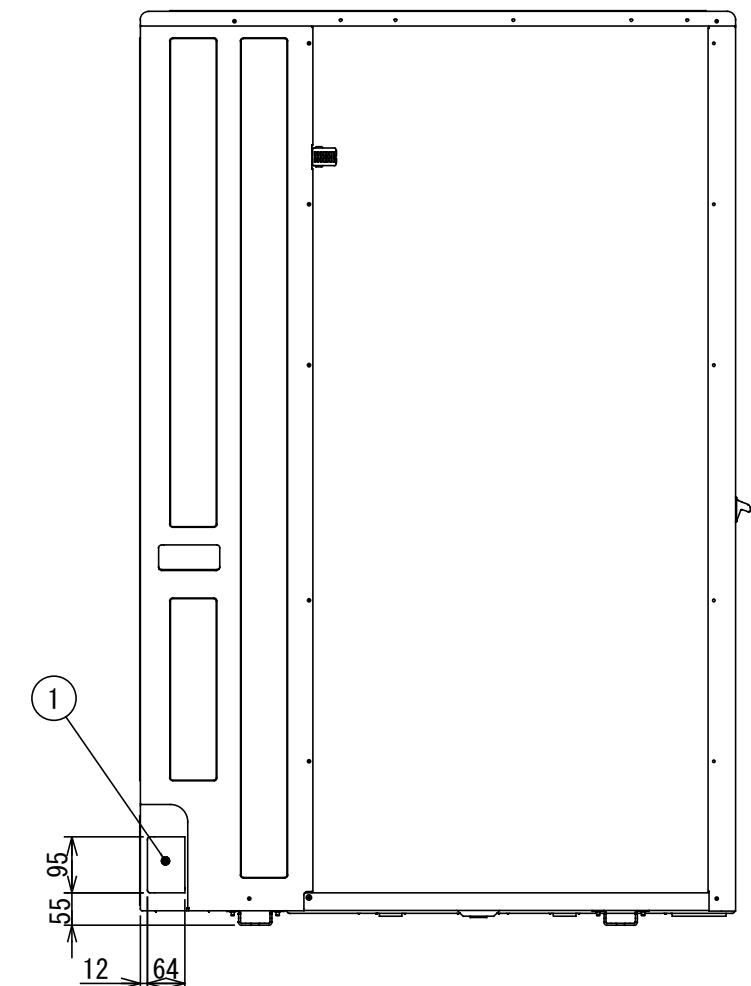
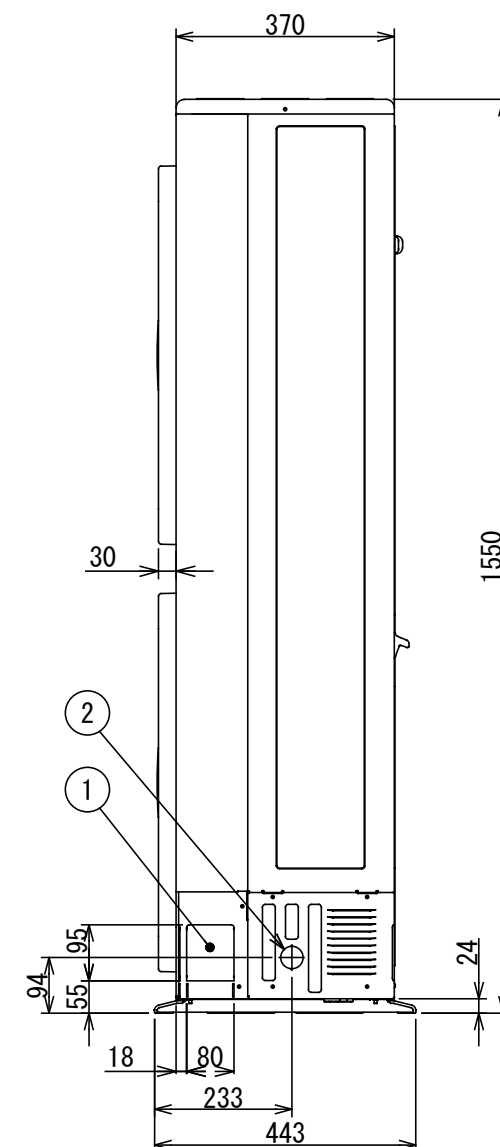
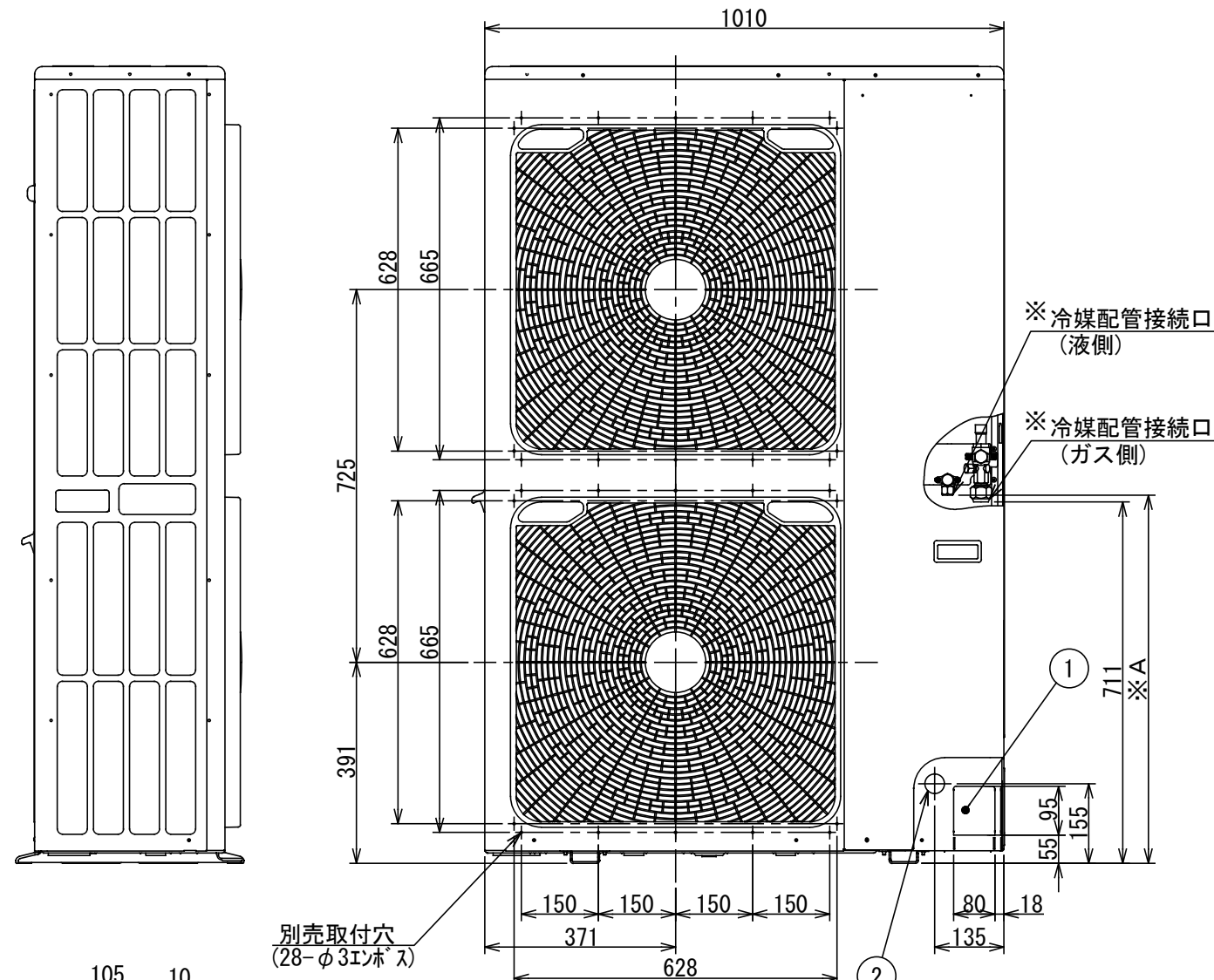
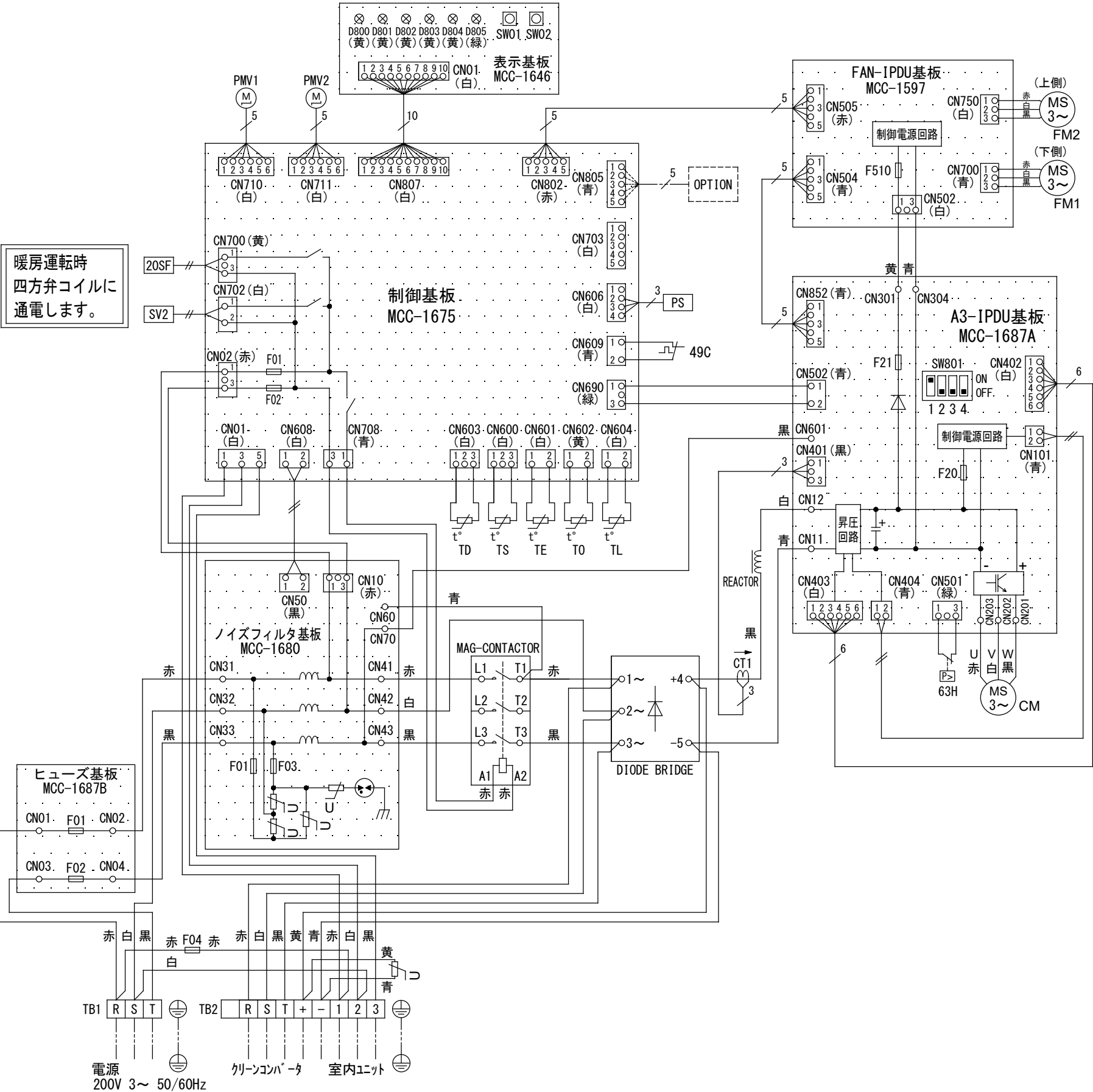


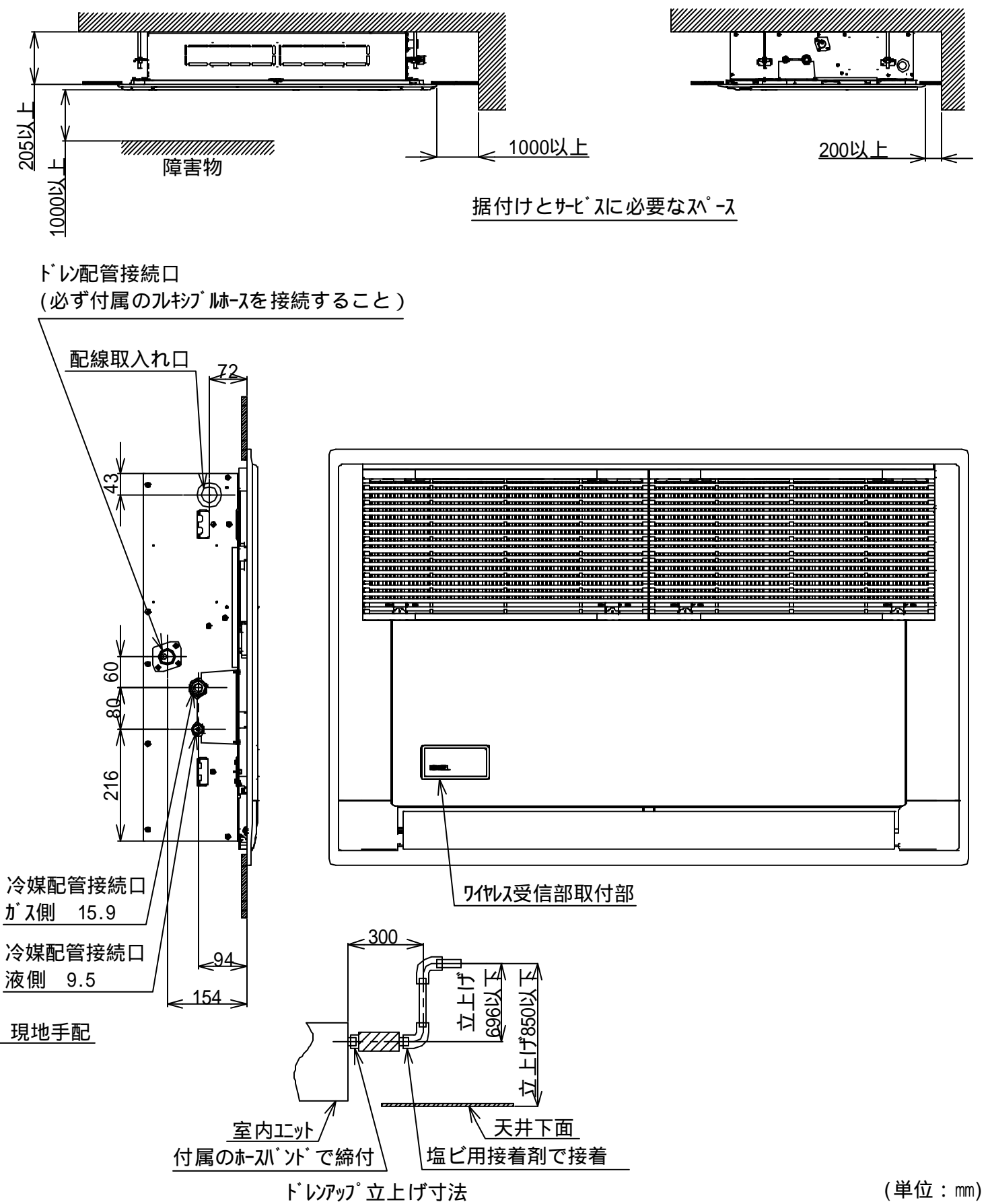
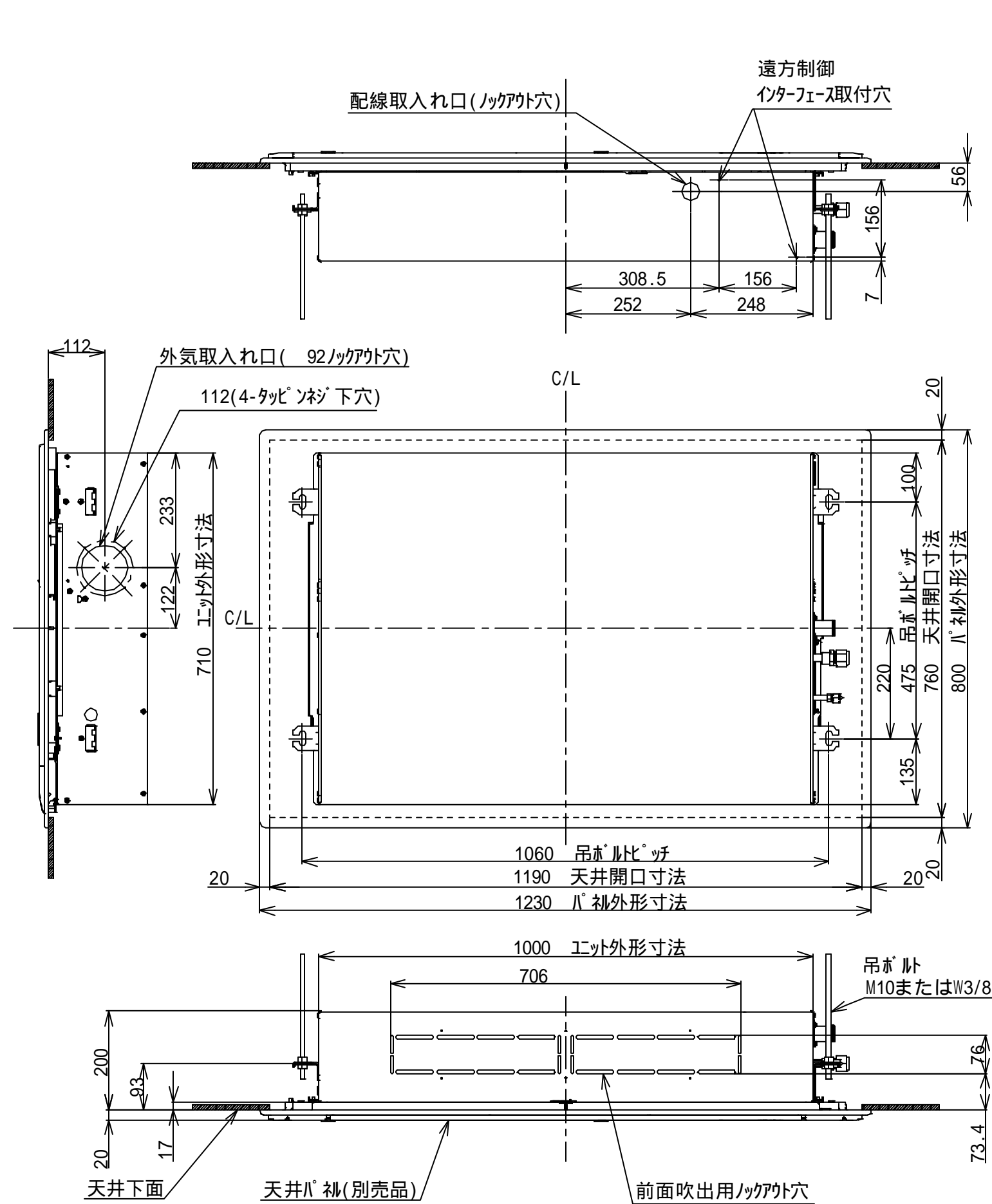
図 番	T26C1708-R0A-AP2247HS	02	図 法
		215	三角法
品 名	東芝パッケージエアコン 外 形 図	尺 度	単 位
			m m
形 名	R0A-AP2247HS	日本キャリア株式会社	



記 号	品 名
20SF	四方弁コイル
49C	圧縮機バイメタルサーモ
63H	高圧スイッチ
CM	圧縮機
CT1	電流センサ
(MCC-1597)	ヒューズ(制御電源)
F510	T3.15A 250VAC
(MCC-1675)	ヒューズ(CDB)
F01, F02	T3.15A 250VAC
(MCC-1680)	ヒューズ(ノイズフィルタ)
F01, F03	T6.3A 250VAC
(MCC-1687A)	ヒューズ(制御電源)
F20	T3.15A 250VAC
(MCC-1687A)	ヒューズ(ファン)
F21	6.3A 650VDC
(MCC-1687B)	ヒューズ(メイン)
F01, F02	70A 250VAC
F04	ヒューズ(室内-室外渡り保護用)
	T25A 250VAC
FM1, FM2	ファンモータ
PS	圧力センサ(低圧)
REACTOR	リアクタ
PMV1, PMV2	電子制御弁コイル
SV2	二方弁コイル
TB1	端子台(電源)
TB2	端子台(室内-室外接続用)
TD	配管温度センサ(吐出)
TE	熱交センサ1
TL	熱交センサ2
TO	外気温度センサ
TS	配管温度センサ(吸込)

1. 二点鎖線は現地配線、破線は別売付属品を示します。
2. □ は端子台、—○— は接続端子、○はプリント基板上的コネクタを示します。
3. ⊕ は保護アースを示します。
4. ... はプリント基板を示します。

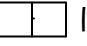
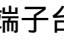
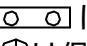
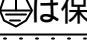
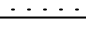
図番	T26D1710-ROA-AP2247HS	03	図法
		215	
品名	東芝パッケージエアコン 配線図	尺度	単位
形名	ROA-AP2247HS	日本キャリア株式会社	

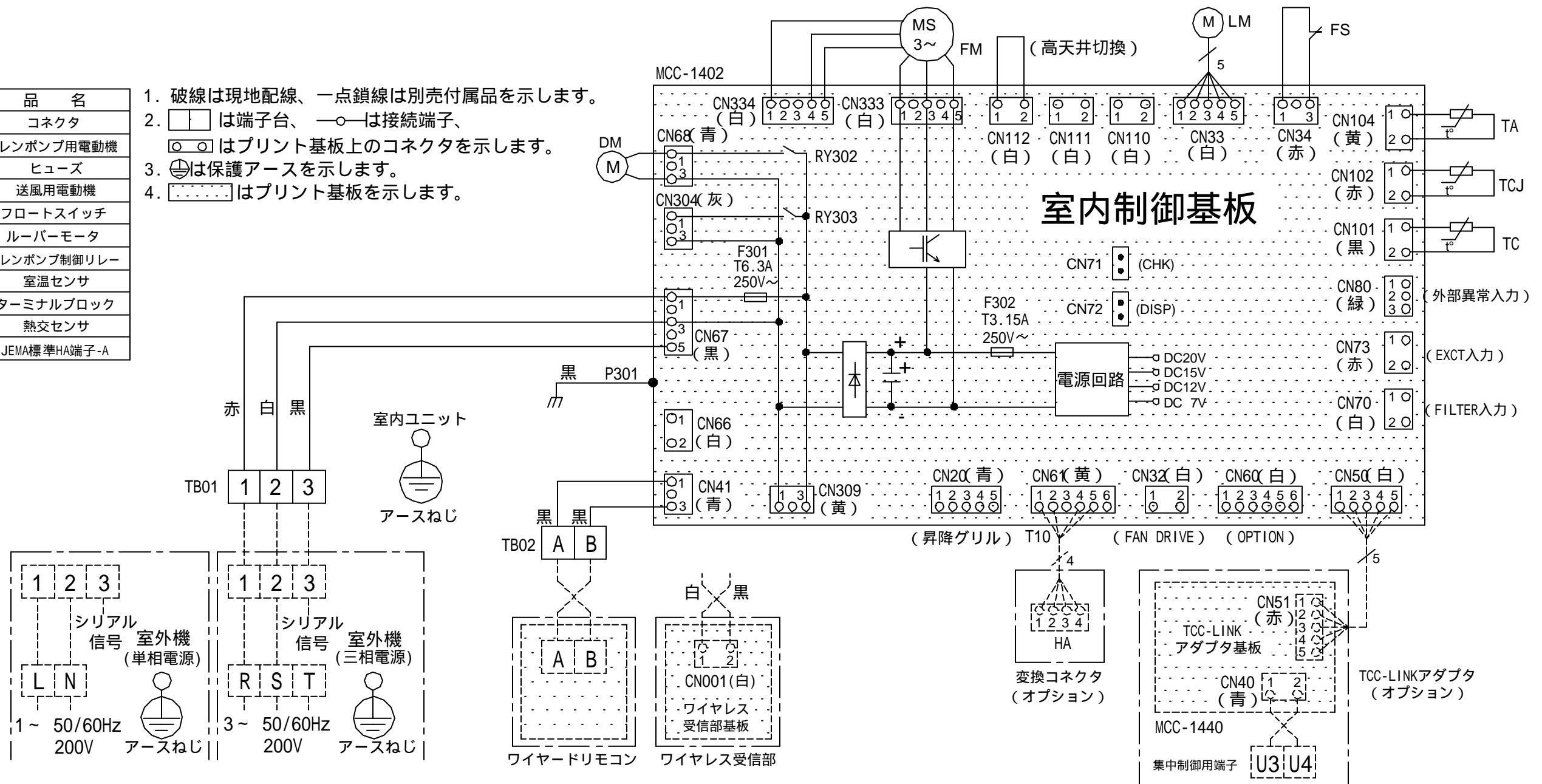


(単位: mm)

適 用 機 種		図 面 番 号		T25A1002-01		
AIU-AP715SH		品 名	東芝パッケージエアコン		尺 度	図 法
AIU-AP805SH			外 形 図			
			( 適用機種は左記 )			
		東芝キヤリア株式会社				

記 号	品 名
CN**	コネクタ
DM	ドレンポンプ用電動機
F301,302	ヒューズ
FM	送風用電動機
FS	フロートスイッチ
LM	ルーバーマータ
RY302	ドレンポンプ制御リレー
TA	室温センサ
TB01,02	ターミナルブロック
TC, TCJ	熱交センサ
別売品 HA	JEMA標準HA端子-A

- 破線は現地配線、一点鎖線は別売付属品を示します。
-  は端子台、 は接続端子、 はプリント基板上的コネクタを示します。
-  は保護アースを示します。
-  はプリント基板を示します。

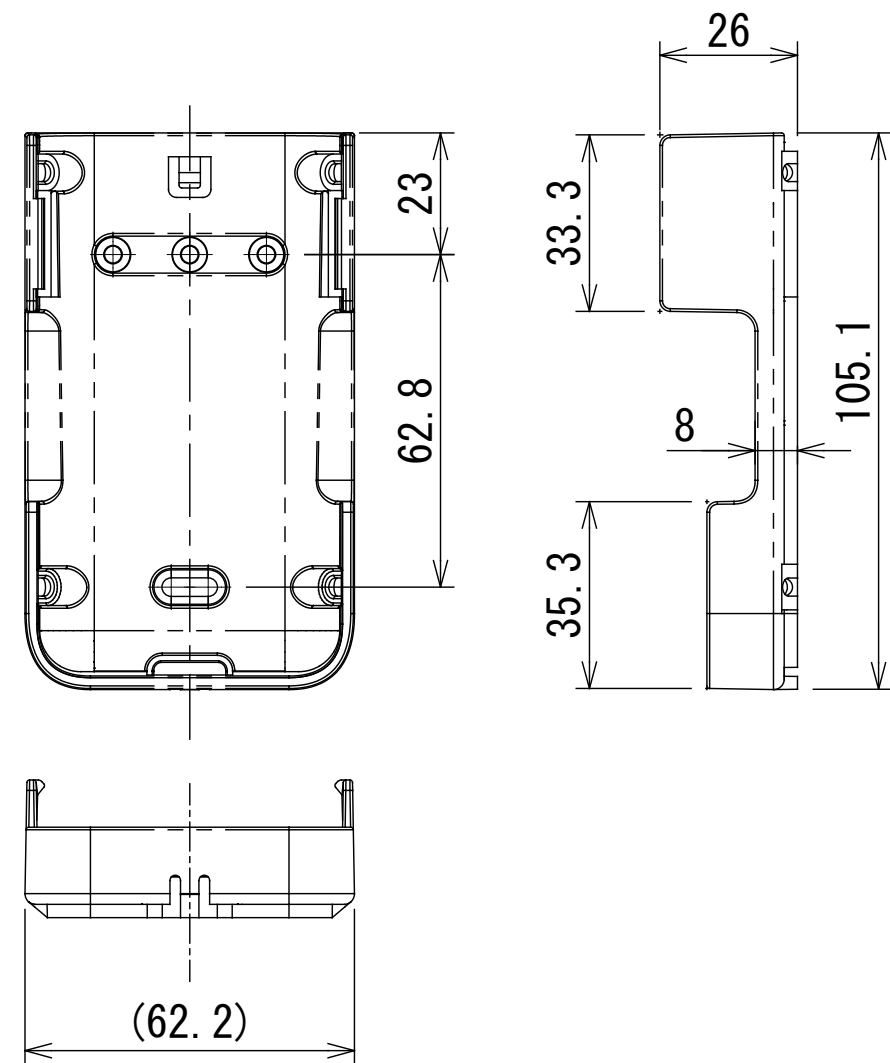


適用機種		図面番号	T25B1002-02		
AIU-AP405SH	AIU-AP715SH	品名	東芝パッケージエアコン		
AIU-AP455SH	AIU-AP805SH		配線図		
AIU-AP505SH			(適用機種は左記)		
AIU-AP565SH			東芝キャリア株式会社		
AIU-AP635SH					

ワイヤレスリモコン寸法図



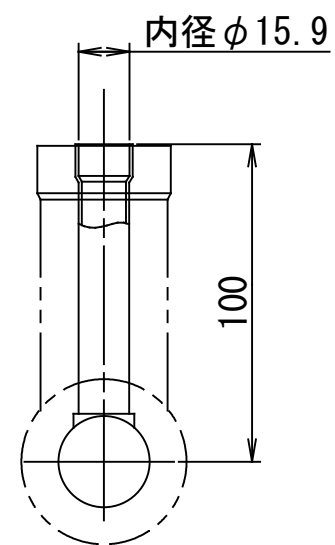
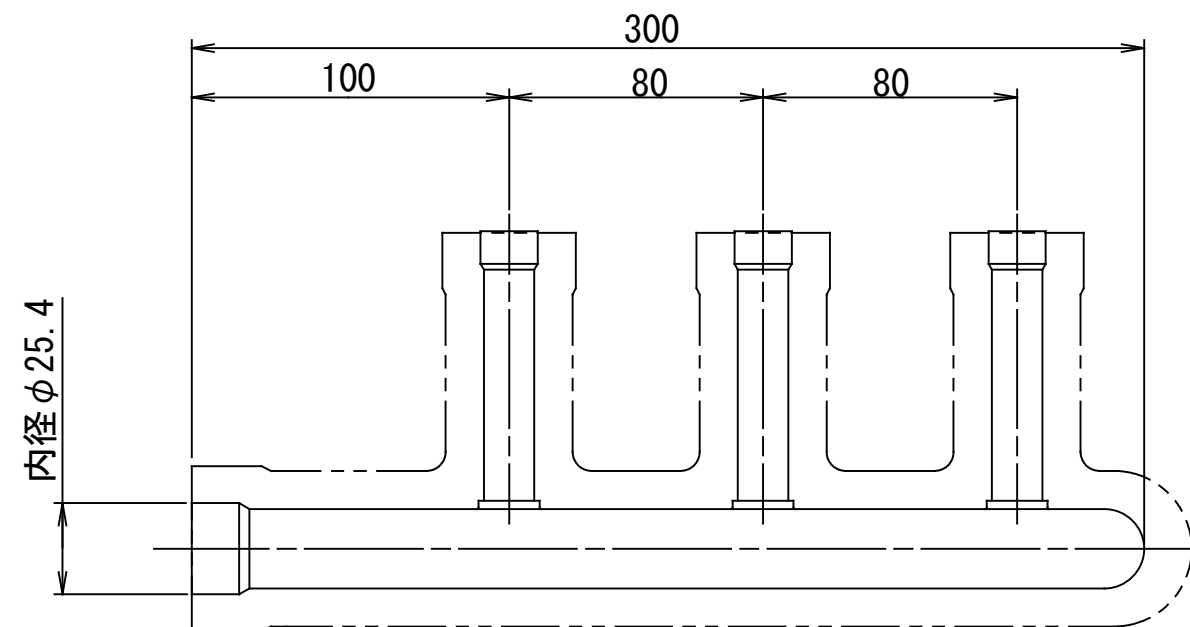
リモコンホルダー（付属）寸法図



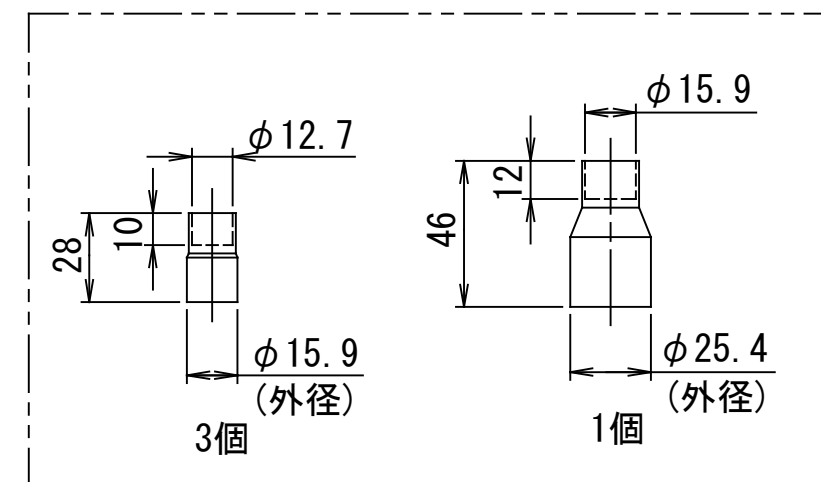
リモコン単品形名	製品形名	本体色
WX-TA01GJ	RBC-ATX41	フルムーンホワイト

適 用 機 種		図 面 番 号		T29E1406-02			
RBC-ATX41		品 名	東芝パッケージエアコン用別売部品 外形図		尺 度	図 法	三 角 法
			ワイヤレスリモコンキット				
		日本キャリア株式会社					

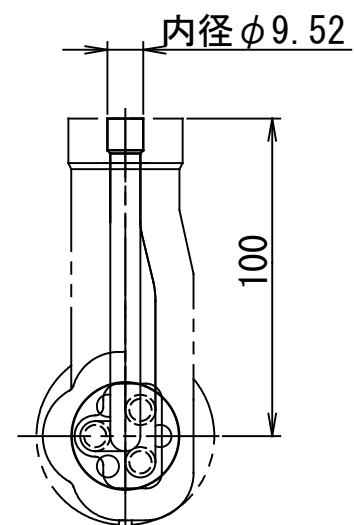
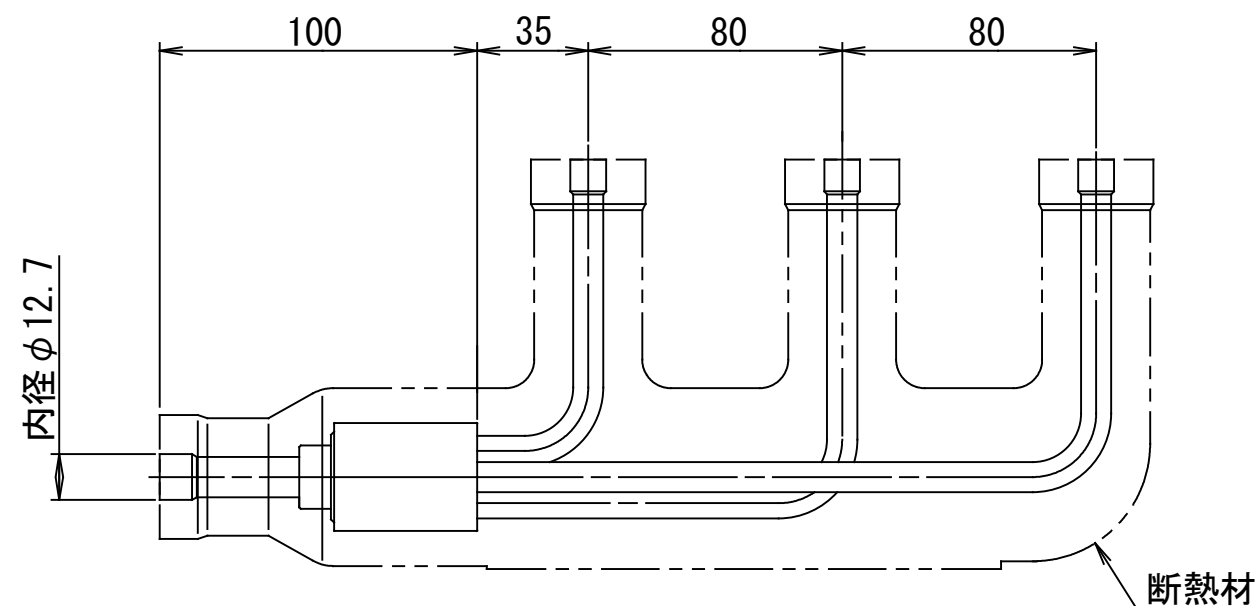
＜ガス側＞  
ヘッダー組立



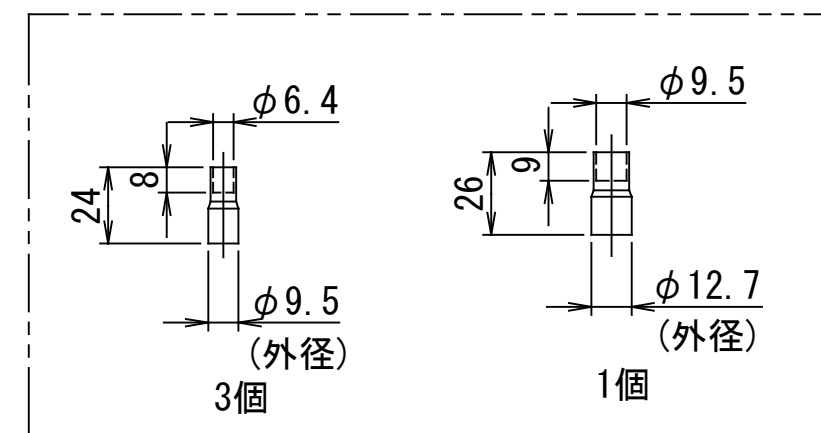
ガス側ソケット



＜液側＞  
分岐管組立



液側ソケット



注)

1. (外径)表示は表示位置の径を示し、それ以外は接続される配管の径を示します。
2. 2点鎖線は付属の断熱材を示します。

適用機種		図面番号		T22H0202-01	
RBC-TRP100		品名	東芝トリプルシステム エアコン用分岐管	尺度	図法 三角法
日本キャリア株式会社					