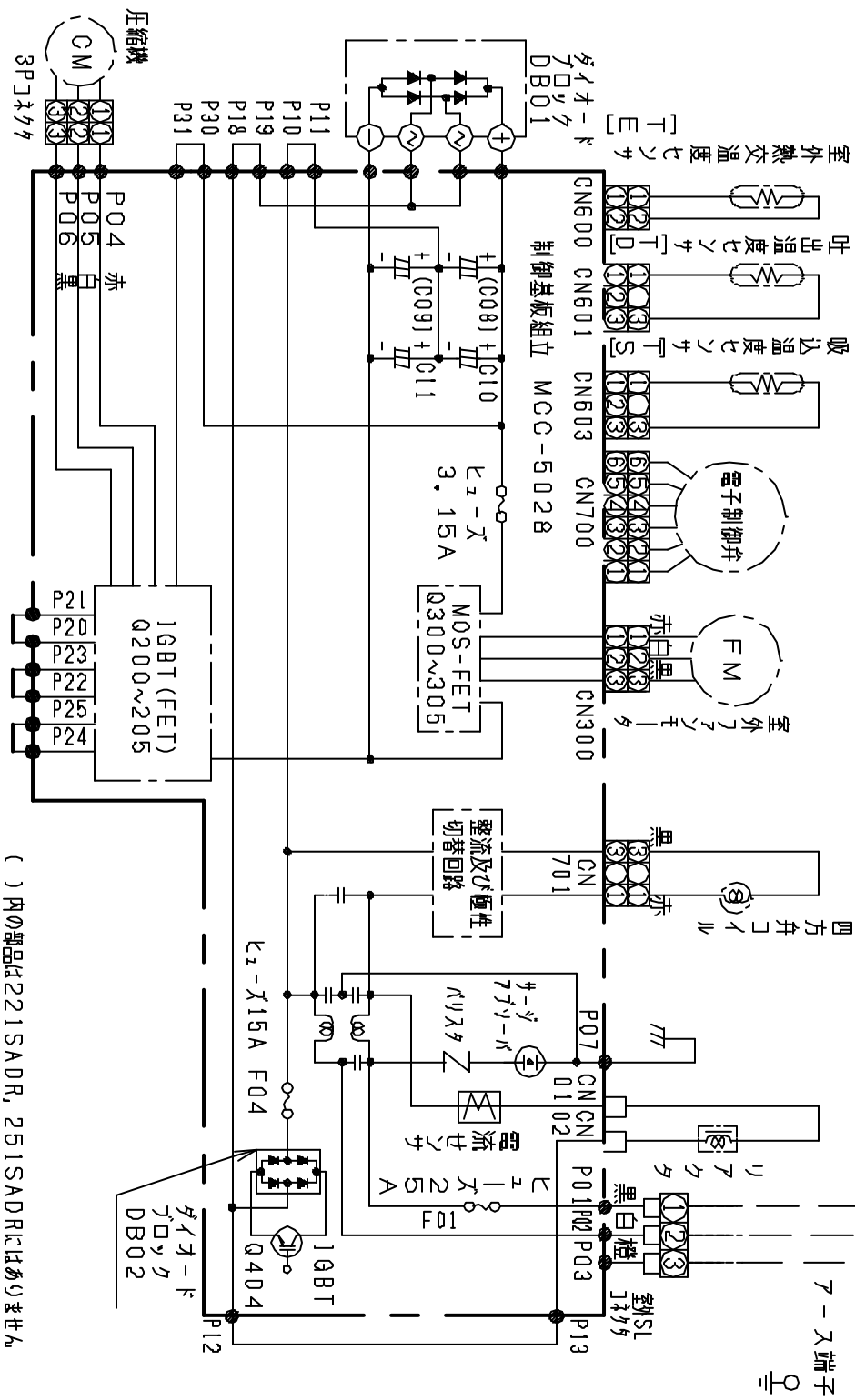
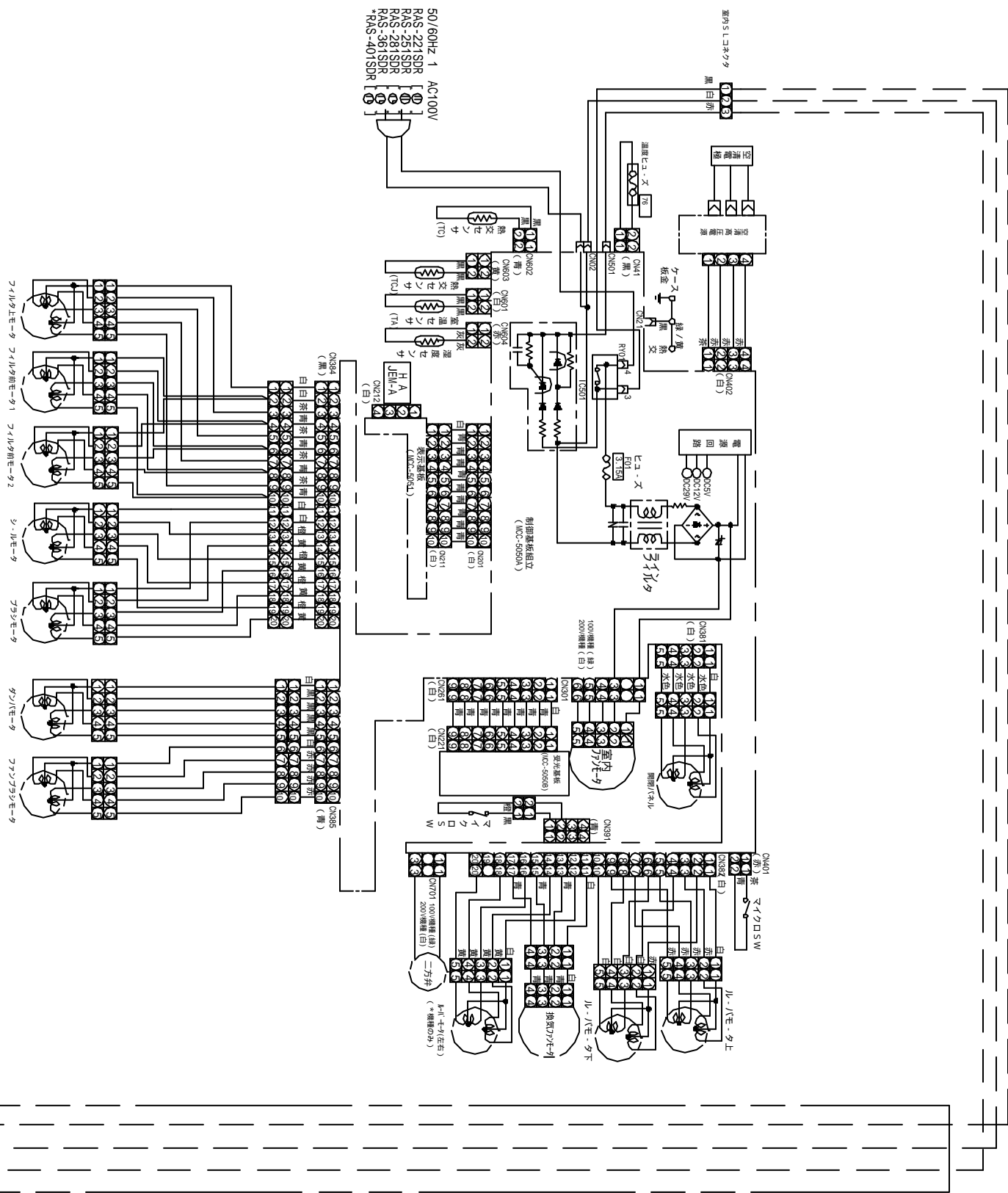


仕 様 書

RAS-281SDR(W), (T)

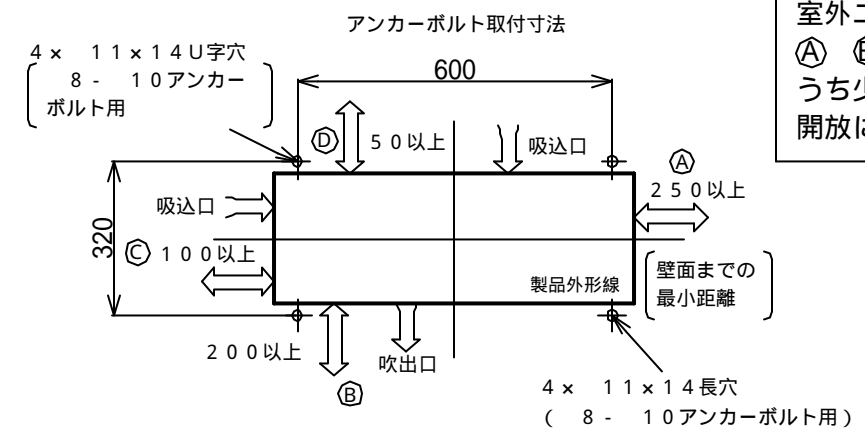
東芝ルームエアコン

項目		形名	室内	RAS-281SDR	室外	RAS-281SADR		
名称			東芝ルームエアコンデ・イコノ(ｽﾌﾟﾘｯﾄ形)					
機能による種類			冷房・暖房兼用					
冷房能力		定格能力(kW)			2.8			
					(0.3～4.0)			
暖房能力		定格能力(kW)			3.2			
					(0.3～7.6)			
		定格低温能力(kW)			5.5			
C O P		冷房時			5.54			
		暖房時			6.46			
		冷暖房平均時			6.00			
通年エネルギー消費効率 A P F					6.6			
		冷房時			－			
		暖房時			－			
省エネ達成率(A P F) 目標年度2010年寸法717-タイプ					100%			
期間消費電力量(kWh) 合計					850			
		冷房時(kWh)			219			
		暖房時(kWh)			631			
電気特性	電源	相			単相			
		(V)			100			
		(Hz)			50/60			
	合計		冷房時	暖房標準時		暖房低温時		
		運転電流(A)	5.42	5.31 (最大20.0)		-		
		消費電力(W)	505 (50～1070)	495 (50～2000)		1780		
		力率(%)	93	93		-		
		始動電流(A)			5.42			
運転音		冷房時		暖房標準時		暖房低温時		
		室内	室外	室内	室外	室内	室外	
	強風(dB)	44	44	46	44	-	-	
	弱風(dB)	32	-	35	-	-	-	
	微風(dB)	27	-	29	-	-	-	
風量(m3/min)			10.7	32.3	12.3	29.0	13.3	45.3
冷房運転時の除湿能力(l/h)					1.6			
外形寸法			室内		室外			
			高さ(mm)		318		550	
			幅(mm)		840		780	
			奥行(mm)		218		290	
重量(kg)			14		32			
冷媒形名			-		R410A			
冷媒封入量(kg)			-		1.03			
圧縮機出力(W)			-		750			
送風機出力			30		43			
風量切替段数			5(急速 強 弱 微 しずか)		8(自動切替)			
コンセント・電源プラグ			1Lコンセント 125V 20A		1Lプラグ 125V 20A			
据付仕様	配管方式		フルア方式					
	内外接続配管径(mm)	液側	6.35					
		ガス側	9.52					
	内外接続配線径(mm)		2.0(3芯 Fケーブル 1本)					
	チャージレス長(m)		15					
	接続配管長(m)		20(配管長が15mを超える場合は20g/m冷媒追加)					
	落差(m)		10					
室内機配管取り出し方向		右、左、後、左後、右下、左下						
室内カラー	記号		(W),(T)					
	カタログ記載名		(ムーンホワイト),(グレースブラウン)					
リモコン種類			ワイヤレスリモコン(WH-F1S)					
備考								

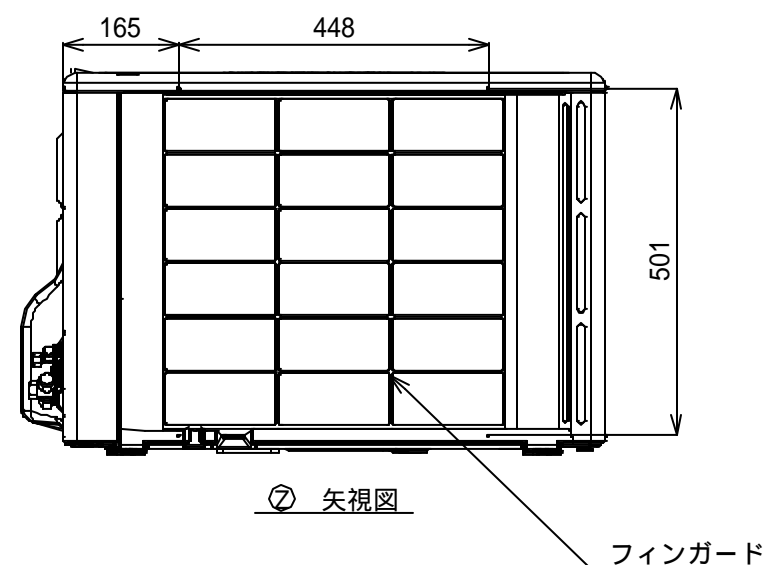
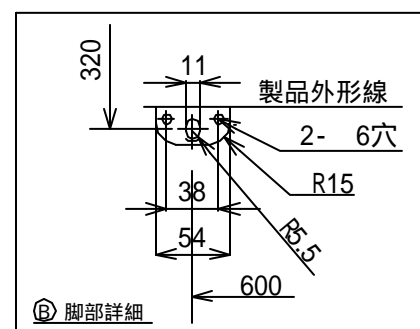
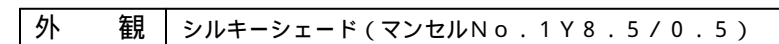
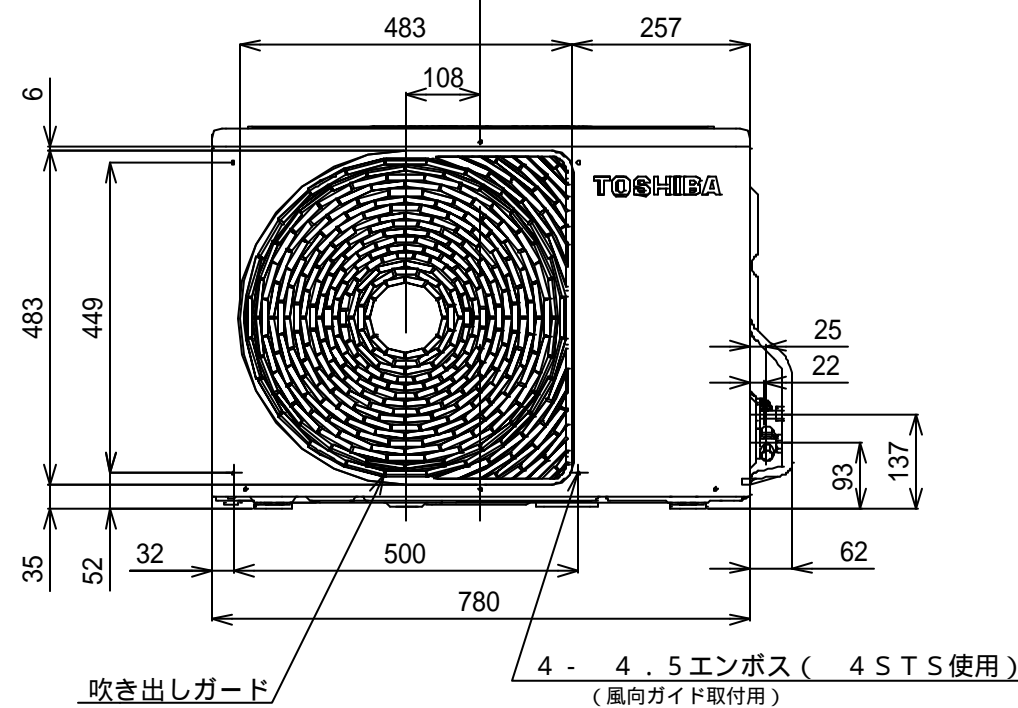


() 内の部品は221SADR, 251SADRにはありません

適用機種		図面番号		T 1 1 B 0 6 0 1 0			
RAS-221SDR/221SADR		品名	東芝ル - ムエアコン 配線図 適用機種は左記の通り	尺度	図法	三角法	
RAS-251SDR/251SADR							
RAS-281SDR/281SADR							
RAS-361SDR/361SADR							
RAS-401SDR/401SADR							
東芝キャリア株式会社							



室外ユニットの据付けは
 ① ② ③ ④ 方向の
 うち少なくとも2方向は
 開放にしてください。



適 用 機 種	図 面 番 号		T11C06070				
RAS - 221SADR RAS - 251SADR RAS - 281SADR RAS - 361SADR RAS - 401SADR RAS - 402SADR RAS - 502SADR RAS - 632SADR RAS - 712SADR	品 名	東芝ルームエアコン		尺 度	/	図 法	三 角 法
東芝キヤリア株式会社							