

セット名称
仕様表

ADSA28017M
(室内ユニット) AID-AP2801H
(室外機) ROA-AP2807HS

天埋ダクト
インバータ

東芝パッケージエアコン

(空冷インバータヒートポンプ式天井埋込形ダクトタイプ)

【グリーン購入法適合】

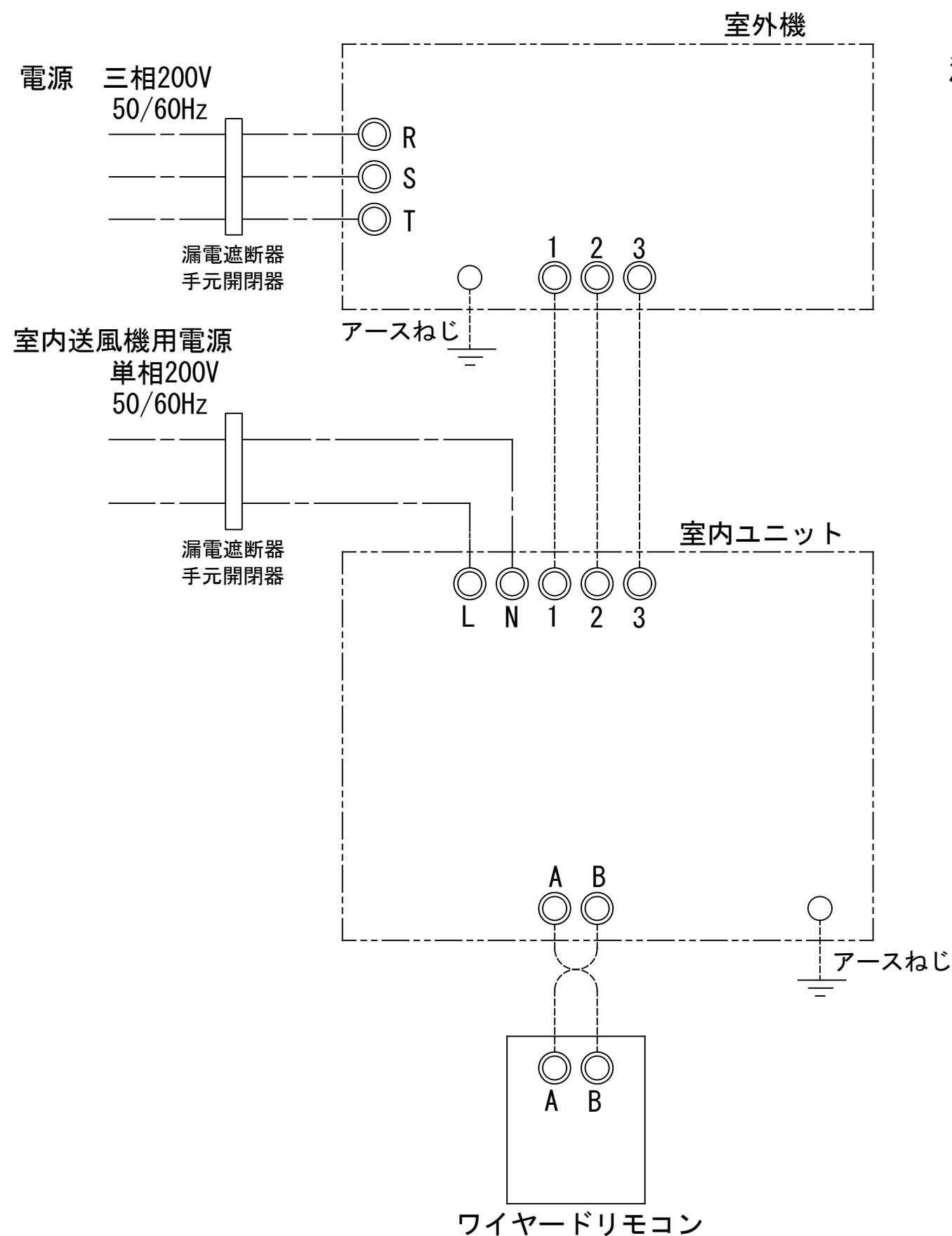
(50/60Hz)

冷房性能 (注1)	定格冷房標準能力			kW	25.0 < 4.6 ~ 28.0 >			室	形 名			ROA-AP2807HS			
	顕 熱 比			-	0.84				外形寸法	高 さ		mm	1,550		
	定格冷房標準エネルギー消費効率			-	2.44 / 2.44					幅		mm	1,010		
	中間冷房標準能力			kW	11.3					奥 行		mm	370		
	中間冷房中温能力			kW	11.6					総 質 量		kg	141		
暖房性能 (注1)	最小冷房中温能力			kW	6.3			圧 縮 機	形 式		全密閉形				
	定格暖房標準能力			kW	28.0 < 4.6 ~ 31.5 >				圧縮機用電動機定格出力		kW	7.16			
	定格暖房標準エネルギー消費効率			-	3.46 / 3.46				極 数		4				
	中間暖房標準能力			kW	12.6				空 気 熱 交 換 器				フィンドチューブ		
	最小暖房標準能力			kW	7.0				冷 媒 制 御				(冷) 電子制御弁 (暖) 電子制御弁		
通 年	最大暖房低温能力			kW	23.0			送風装置	送 風 機		プロペラファン				
	エネルギー消費効率 (注4)						標 準 風 量		m³/min	181.5					
	APF2015 (JIS B 8616:2015)			-	4.4 / 4.4				電 動 機		kW	0.200+0.200			
APF (JIS B 8616:2006)			-	4.2			高 圧 ス イ ッ チ		MPa	作動: 4.15 復帰: 3.20					
冷暖平均エネルギー消費効率			-	2.95 / 2.95			低 圧 ス イ ッ チ		MPa	-					
電 気 特 性 (注1)	電 源 (注2)			室外	三相	200V	50/60 Hz	機	保 護 装 置				吐出温度センサー 過電流センサー 圧縮機サーモ		
	消費電力	冷房	定格冷房標準	kW	10.3 / 10.3				ケ ー ス ヒ ー タ				W	-	
			中間冷房標準	kW	2.67 / 2.67				定格騒音(音響パワーレベル)	(冷)	dB	78			
			中間冷房中温	kW	2.33 / 2.33				(注8)	(暖)	dB	80			
			最小冷房中温	kW	1.04 / 1.04				運転音(音圧レベル)	(冷)	dB	61			
		暖房	定格暖房標準	kW	8.09 / 8.09				(注9)	(暖)	dB	63			
			中間暖房標準	kW	2.69 / 2.69				IPコード				IPX4		
	運 転	電 流 (冷) (暖) (最大)	最小暖房標準	kW	1.58 / 1.58				法定冷凍トン				3.7		
			最大暖房低温	kW	9.47 / 9.47				設 計 圧 力	高 圧 部	MPa	4.15			
			運 転 電 流 (冷) (暖) (最大)	A	32.8 / 32.8 26.0 / 26.0 41.3 / 41.3				低 圧 部	MPa	2.21				
			力 率 (冷) (暖)	%	90 / 90 90 / 90				冷媒・出荷時封入量		kg	R410A・5.90			
			始 動 電 流 (冷) (暖)	%	90 / 90				冷媒追加不要の最大実長		m	30			
- / -			冷媒追加量		g/m	90									
室 内 ユ ニ ッ ト	形 名			AID-AP2801H			冷 媒 配 管	室外機・室内ユニット間		mm	ガス側: φ25.4 液側: φ12.7				
	外 装			シルバー(溶融亜鉛メッキ鋼板)				最 大 実 長		m	100				
	外形寸法	高 さ		mm	448			最 大 落 差		m	室外機が上の場合: 30 室外機が下の場合: 30				
		幅		mm	1,400			漏 電 遮 断 器 (注10)				室外	50A、30mA 0.1sec以下		
		奥 行		mm	900			室内		15A、30mA 0.1sec以下					
ユ ニ ッ ト	総 質 量			kg	97			電 源 配 線	電源供給先		室内ユニット側	室外機側			
	空 気 熱 交 換 器			フィンドチューブ			手元開閉器		開閉器容量	A	15	60			
	防 音 ・ 断 熱 材			難燃性ポリエチレンフォーム			ヒューズ		A	15	50				
	送風装置	送 風 機		シロッコファン			配 線 用 遮 断 器		A	15	50				
		風 量	急/強+/強/弱+/弱 (注5)	m³/min	80.0 / 76.7 / 70.0 / 65.0 / 58.3		電 源 配 線		20m 以下	単線1.6mm		燃線14mm²			
			電 動 機	kW	1,000				50m 以下	単線2.0mm		燃線22mm²			
		出荷時機外静圧		Pa	50.0		線 径		電源線こう長(最大)						
		機外静圧設定範囲 (注6)		Pa	50-83-117-150-183-217-250		単線1.6mm		- / -						
		風量限界(下限)		m³/min	48.0		単線2.0mm		- / -						
	風量限界(上限)		m³/min	95.7		燃線3.5mm²	- / -								
ツ ー ト	エ ア フ ィ ル タ (注7)			別売部品			電 源 配 線		燃線5.5mm² - / -						
	運 転 調 整 装 置 (注3)			リモコンスイッチ			燃線8.0mm²		- / -						
	ドレン口径(呼び径)			25(塩ビ管)			燃線14.0mm²		31 / 31						
	定格騒音(音響パワーレベル) (注8)			78 / 76 / 74 / 72 / 70			燃線22.0mm²		49 / 49						
	急/強+/強/弱+/弱						燃線38.0mm²		85 / 85						
電 熱 装 置	運転音(音圧レベル) (注9)			44 / 43 / 40 / 39 / 38			急/強+/強/弱+/弱								
	電 熱 装 置			取得不可			室外機・室内ユニット間		75 m以下	単線1.6mm×3本					
							120 m以下		別ケーブル 燃線3.5mm²×2本 燃線3.5mm²×1本						
リモコンコード								(500mまで)		VCTF0.5-2.0mm² 2芯 など					

- (注1) 冷房・暖房性能および電気特性は、JIS B 8616:2015による温度条件、基準配管《配管相当長7.5m(P40~P63形は5m)、落差0m》のときの値です。
く 〉内は能力範囲を示します。
- (注2) 電源電圧は、変動があった場合でも±10%を超えないようにしてください。
- (注3) リモコンスイッチは別売部品です。
リモコンコード配線長は『リモコン外形図』を参照してください。
- (注4) 経済産業省告示213号「エアコンディショナーの性能の向上に関する製造事業者等の判断基準等」
(通称:省エネ法基準値)における通年エネルギー消費効率は、「APF (JIS B 8616:2006)」が適用されます。
- (注5) 定格風量は「急」です。
- (注6) 機外静圧を変更する場合は、現地にて設定変更が必要です。
- (注7) エアフィルターは標準装備していませんので、現地で準備または別売部品のフィルターチャンバー、プレフィルター、高性能フィルターを使用してください。
- (注8) 定格騒音(音響パワーレベル)は、JIS B 8616:2015 に基づいた値です。
- (注9) 運転音(音圧レベル)は、JIS B 8616:2006 に基づいた値です。
- (注10) 漏電遮断器が地絡保護専用の場合には手元開閉器+ヒューズ、または配線用遮断器を設けてください。漏電遮断器は、高調波対応品を使用してください。

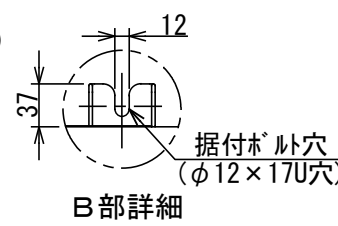
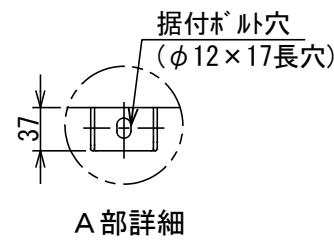
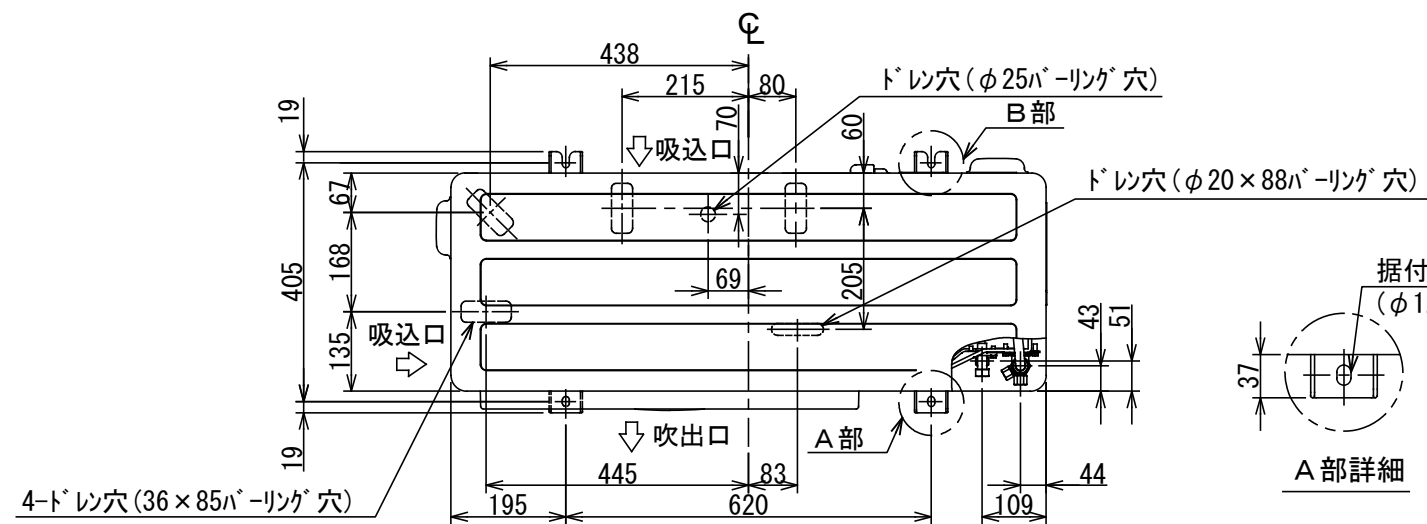
東芝キヤリア株式会社

T2518002 - 02



- 注) 1. ○ は端子板を示します。
2. 破線、一点鎖線は現地配線を示します。
3. 室外機、室内ユニットの内部配線図は、各々の機種
の配線図を参照してください。
4. リモコン配線には極性ありませんので、室内ユニット
端子板A, Bへの接続は逆になってもかまいません。

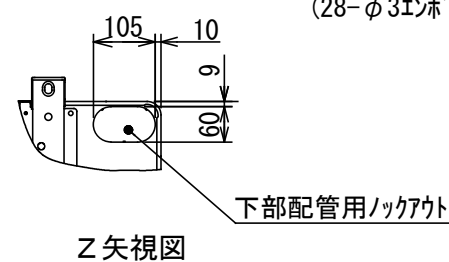
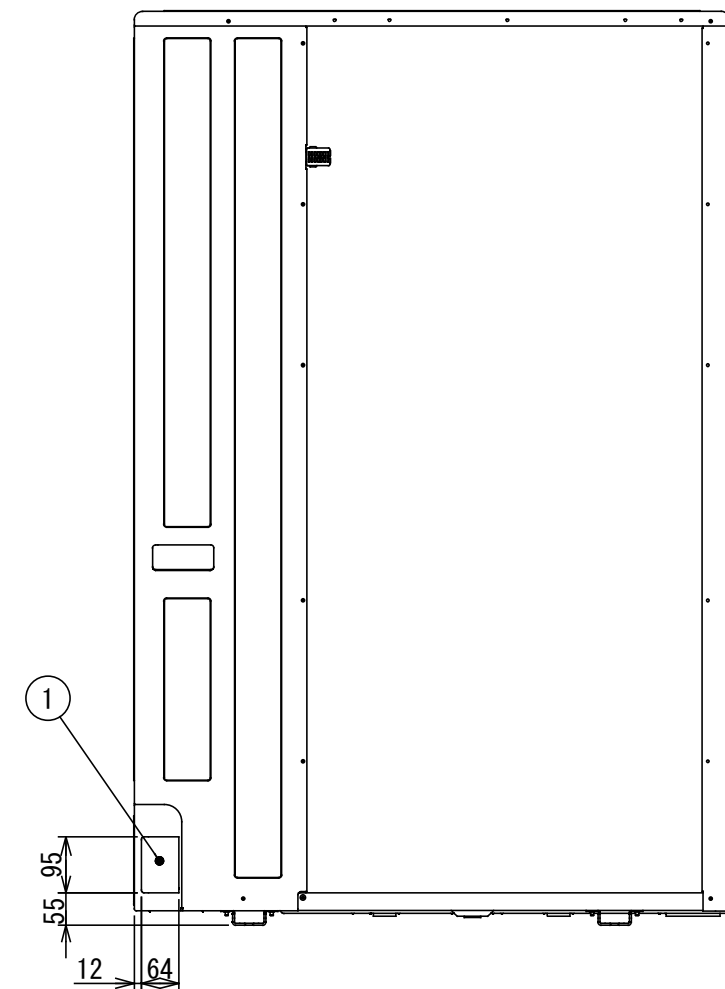
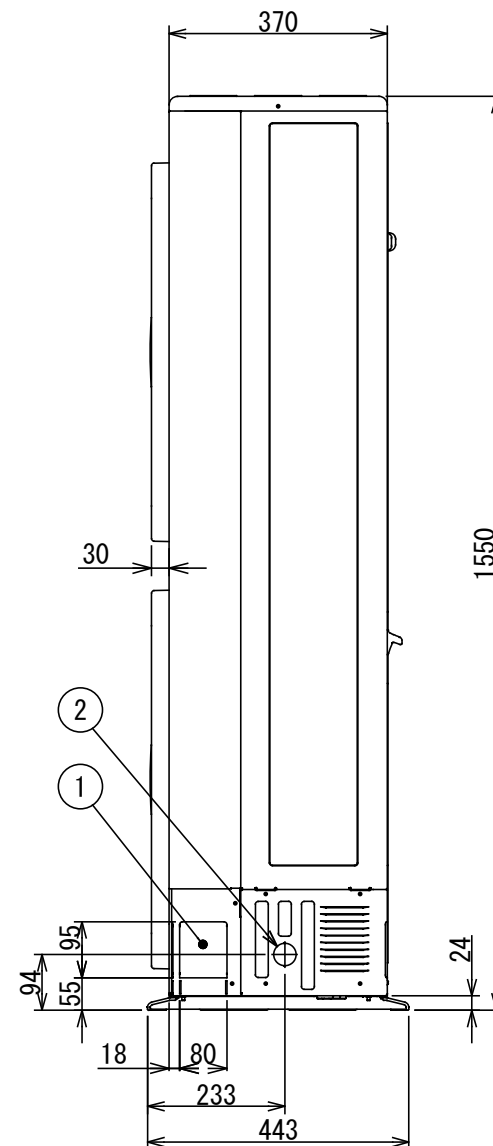
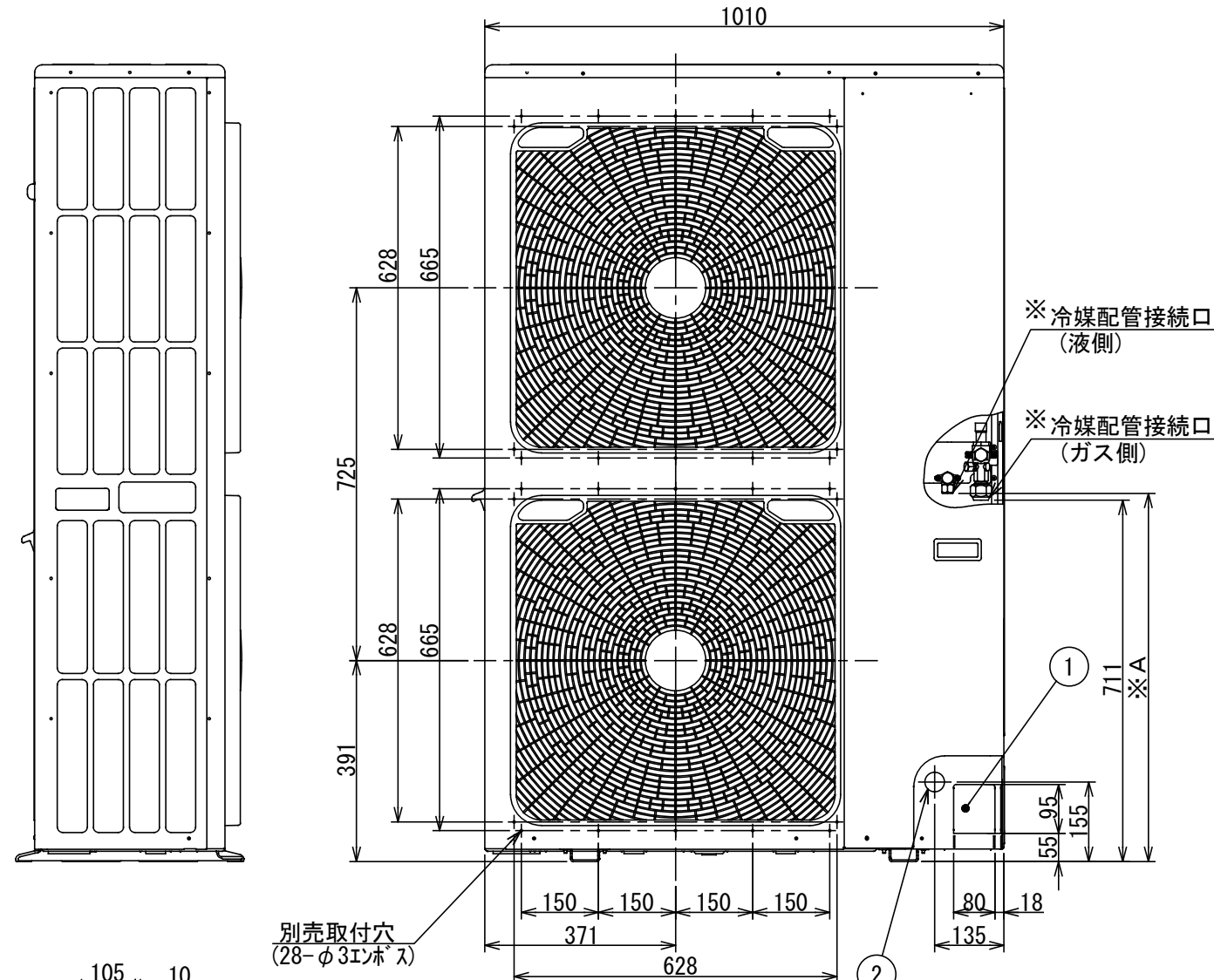
図 番	T25G1801	02	図 法
		214	
品 名	東芝パッケージエアコン外部結線図 (ワイヤードシングルタイプ)	尺 度	単 位
形 名	日本キャリア株式会社		



	名 称	記 事
①	冷媒配管取出口 室内外接続線取出口	ノックアウト穴
②	電源取入穴	φ38ノックアウト穴

※	配管接続口径		接続配管径		寸法 A
	液側	ガス側	液側	ガス側	
AP224	φ9.5	φ19.1	φ9.5	φ25.4	721
AP280	φ12.7	φ19.1	φ12.7	φ25.4	716

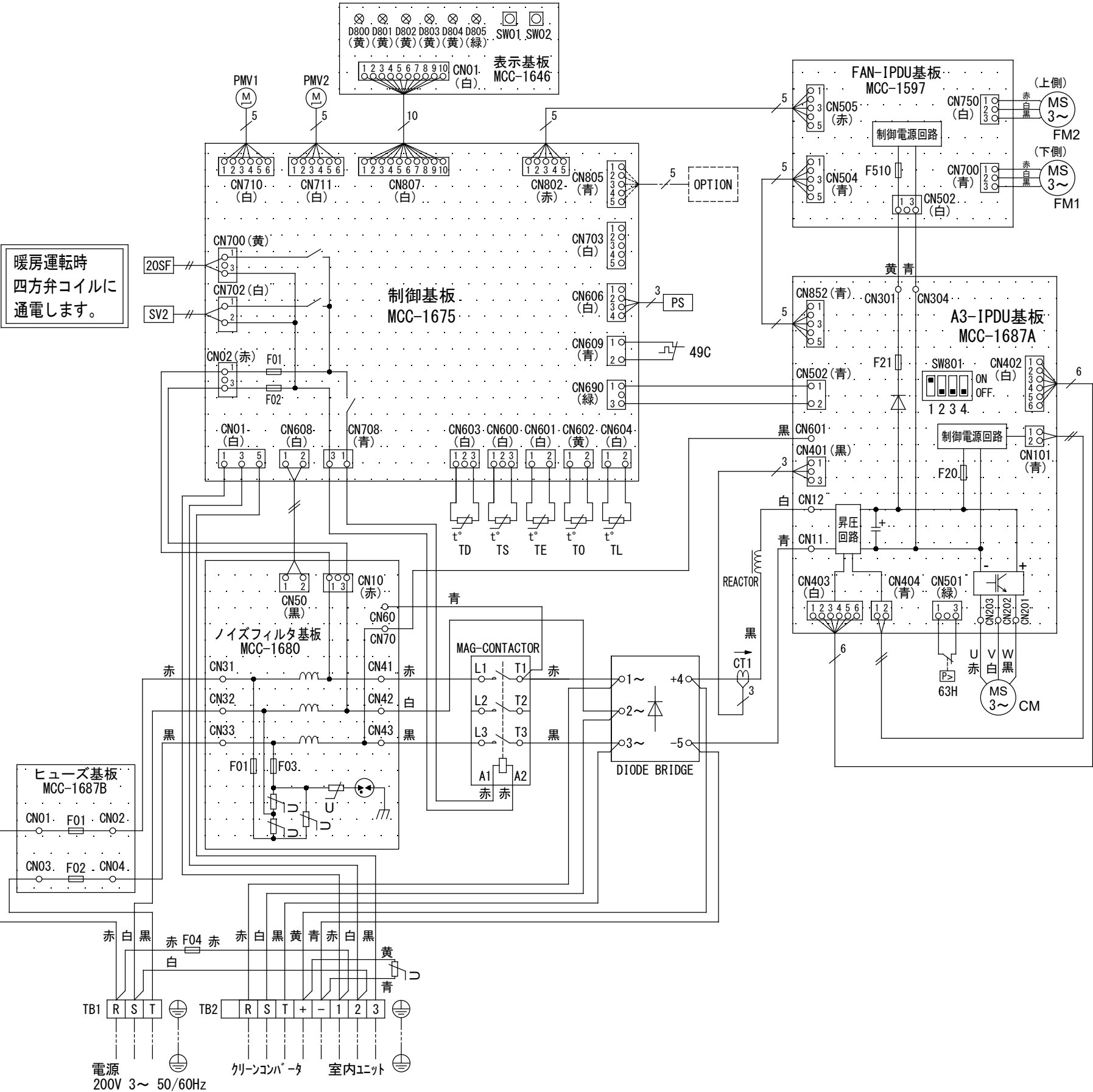
室外機本体のボ-ルバル-の接続径はφ19.1と
なっていますので、付属の継手配管を使用して
工事を行ってください。



図番	T26C1708-R0A-AP2807HS	02	図法
品名	東芝パッケージエアコン 外形図	215	三角法
形名	R0A-AP2807HS	尺 度	単 位
			m m

日本キャリア株式会社

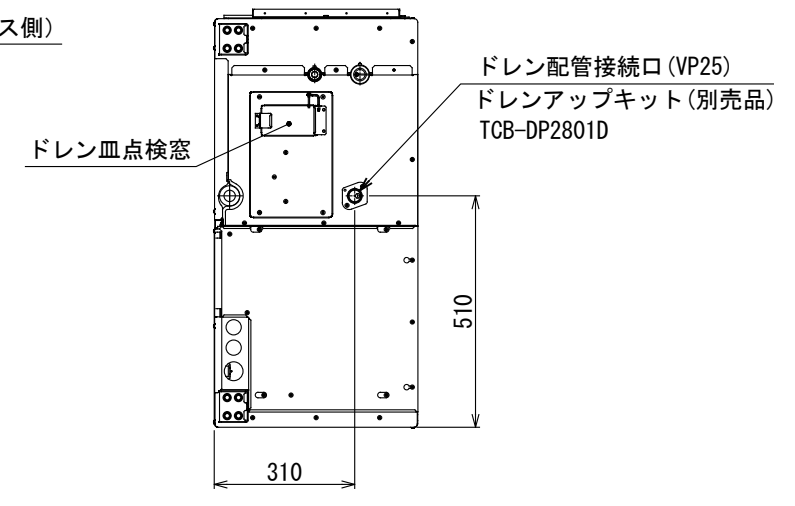
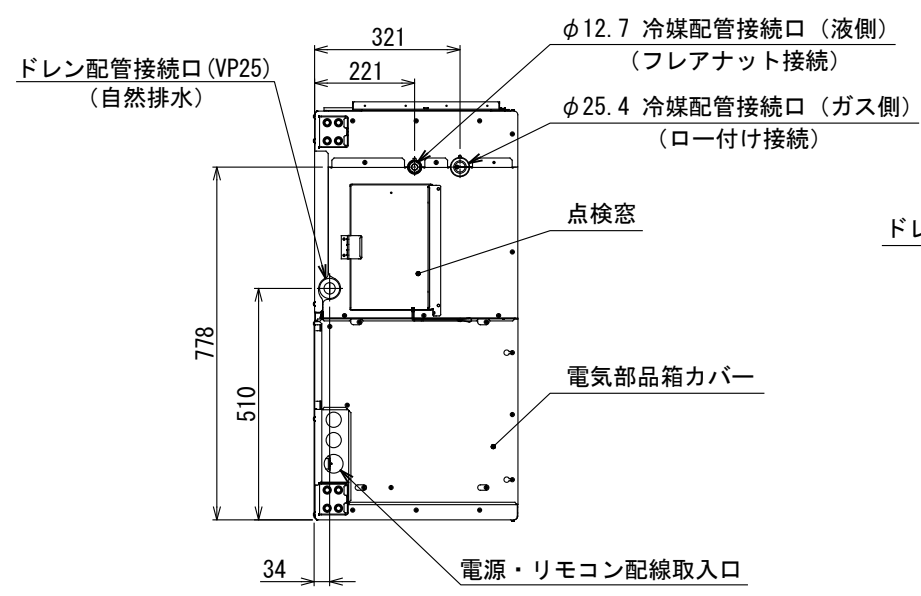
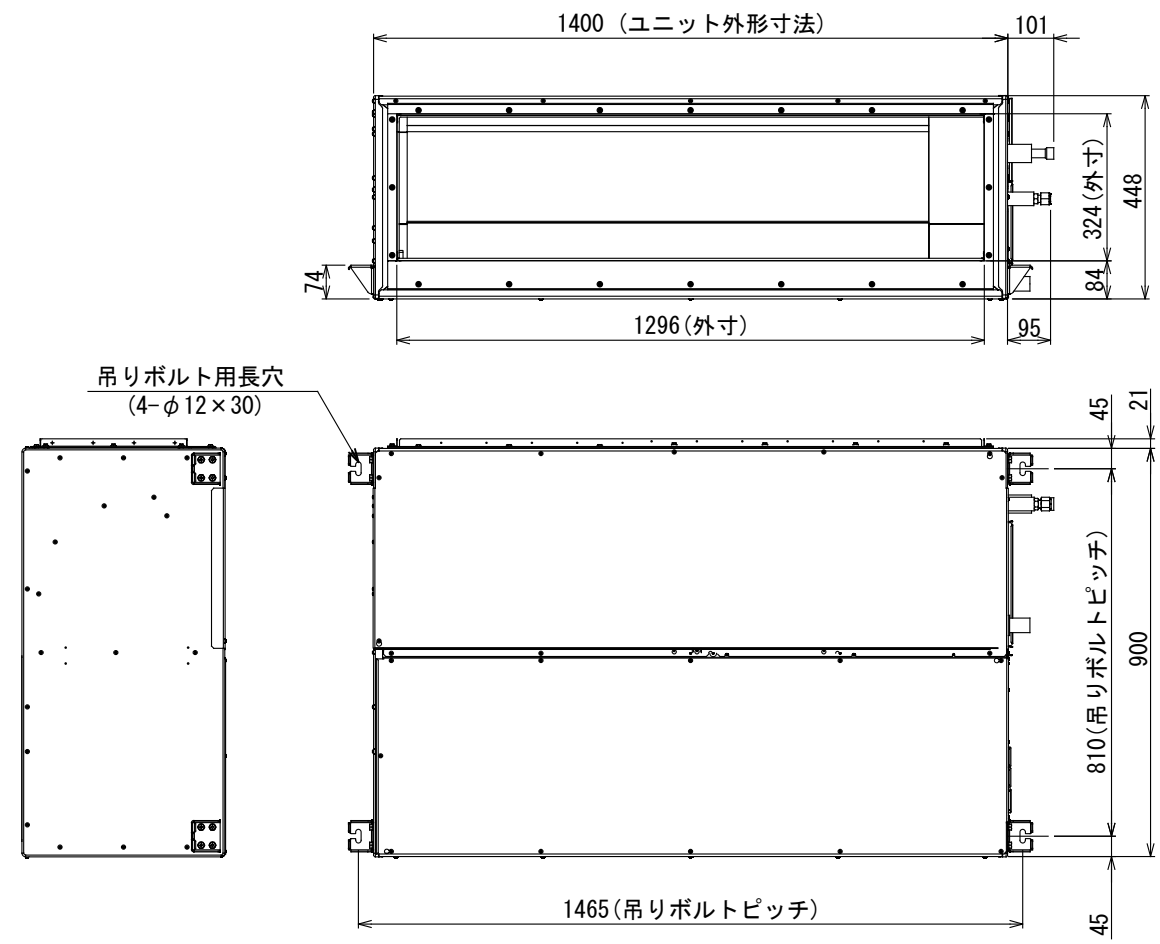
暖房運転時
四方弁コイルに
通電します。



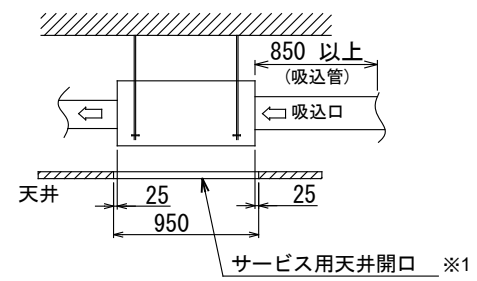
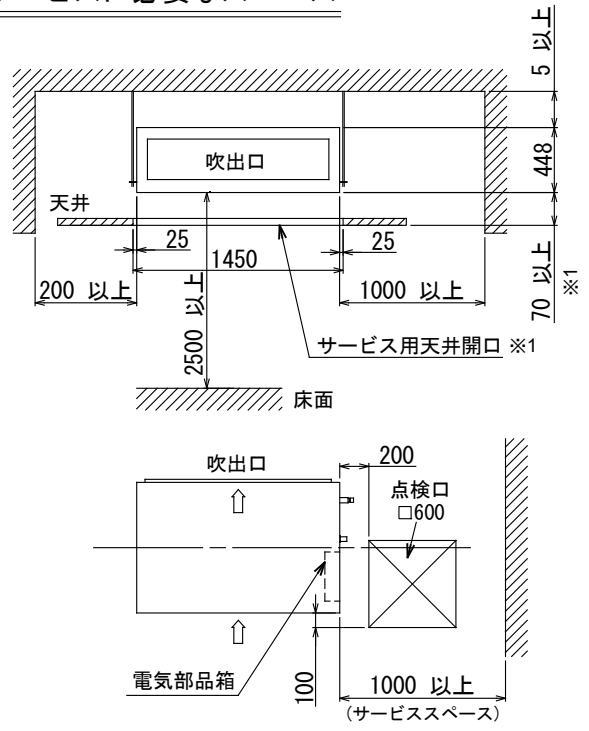
記号	品名
20SF	四方弁コイル
49C	圧縮機バイメタルサーモ
63H	高圧スイッチ
CM	圧縮機
CT1	電流センサ
(MCC-1597)	ヒューズ(制御電源)
F510	T3.15A 250VAC
(MCC-1675)	ヒューズ(CDB)
F01, F02	T3.15A 250VAC
(MCC-1680)	ヒューズ(ノイズフィルタ)
F01, F03	T6.3A 250VAC
(MCC-1687A)	ヒューズ(制御電源)
F20	T3.15A 250VAC
(MCC-1687A)	ヒューズ(ファン)
F21	6.3A 650VDC
(MCC-1687B)	ヒューズ(メイン)
F01, F02	70A 250VAC
F04	ヒューズ(室内-室外渡り保護用)
	T25A 250VAC
FM1, FM2	ファンモータ
PS	圧力センサ(低圧)
REACTOR	リアクタ
PMV1, PMV2	電子制御弁コイル
SV2	二方弁コイル
TB1	端子台(電源)
TB2	端子台(室内-室外接続用)
TD	配管温度センサ(吐出)
TE	熱交センサ1
TL	熱交センサ2
T0	外気温度センサ
TS	配管温度センサ(吸込)

1. 二点鎖線は現地配線、破線は別売付属品を示します。
2. □ は端子台、—○— は接続端子、○はプリント基板上のコネクタを示します。
3. ⊕ は保護アースを示します。
4. ... はプリント基板を示します。

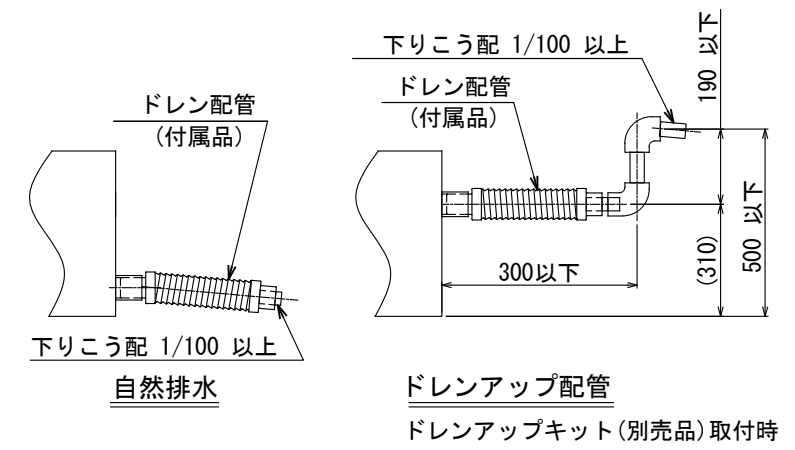
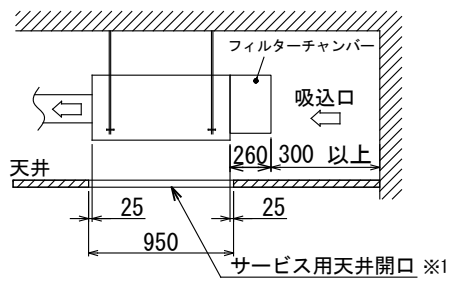
図番	T26D1710-ROA-AP2807HS	03	図法
		215	
品名	東芝パッケージエアコン 配線図	尺度	単位
形名	ROA-AP2807HS	日本キャリア株式会社	



サービスに必要なスペース



＜別売品フィルターチャンバーを取り付ける場合＞

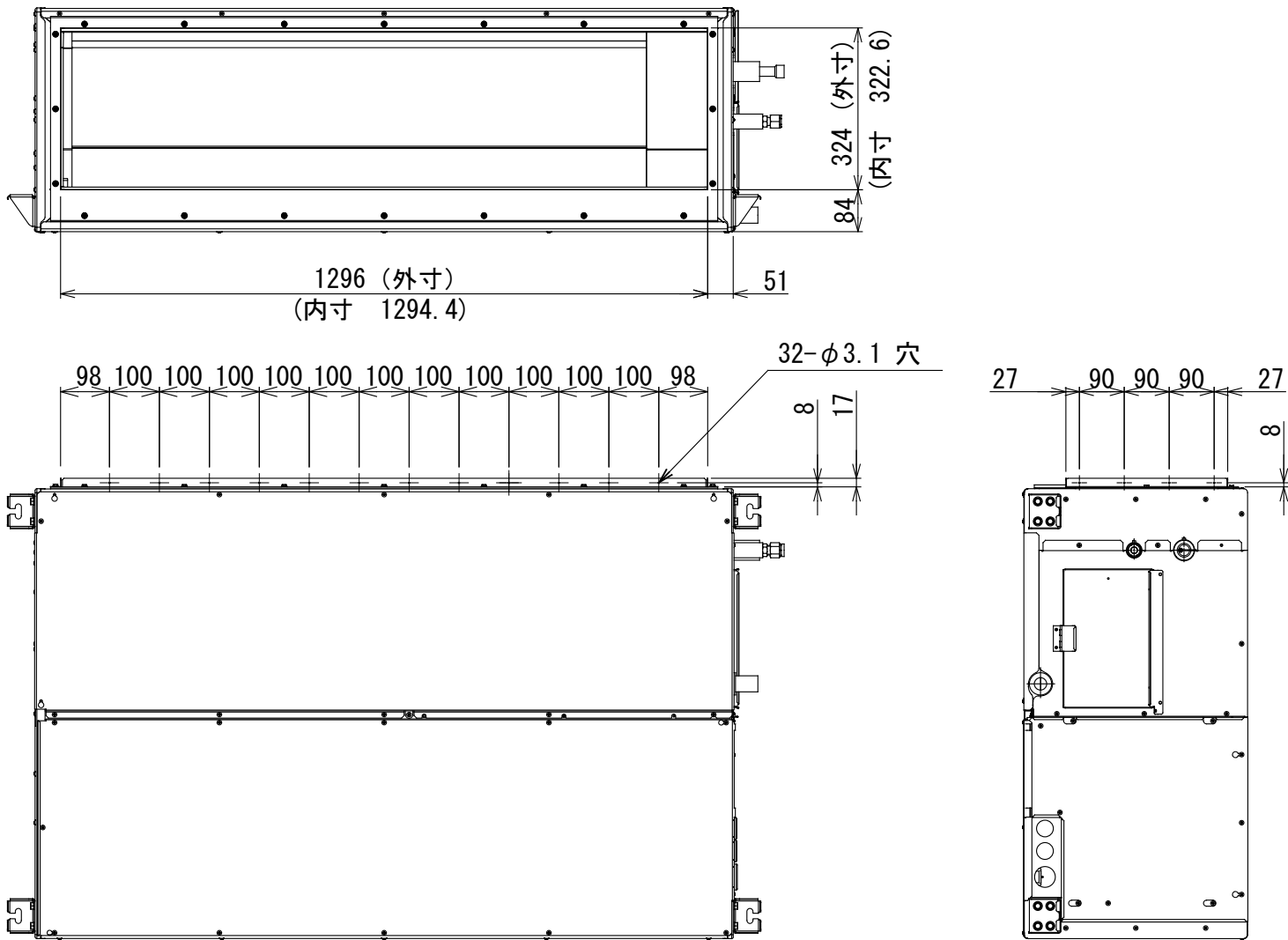


注)
1. 装置銘板の貼付位置：電気部品箱カバー表面

※1 製品下部のスペース(1000mm以上)に入って作業ができる場合はサービス天井開口は不要です。
※2 冷媒配管やドレン配管の引き回しは、別売フィルターや加湿器エレメントのサービススペースを考慮して作業してください。

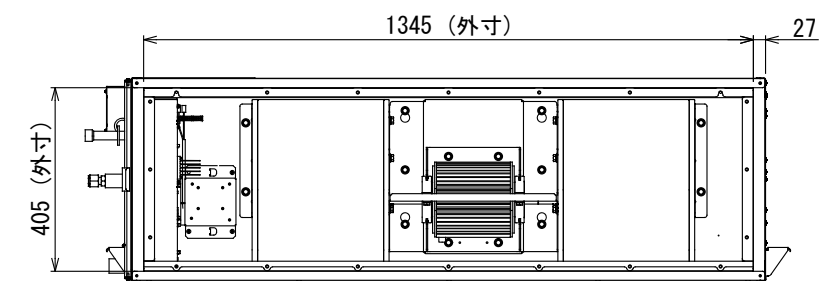
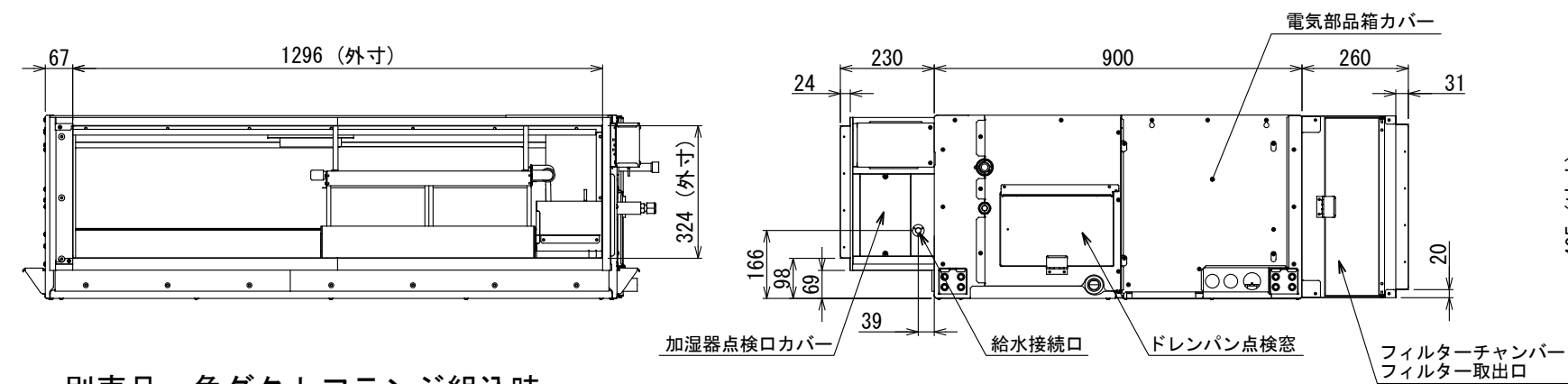
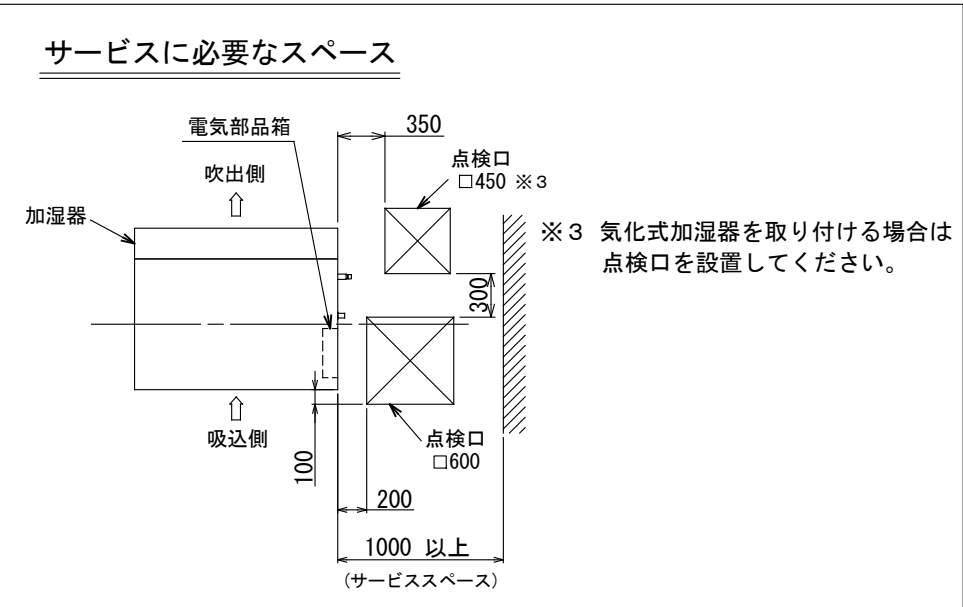
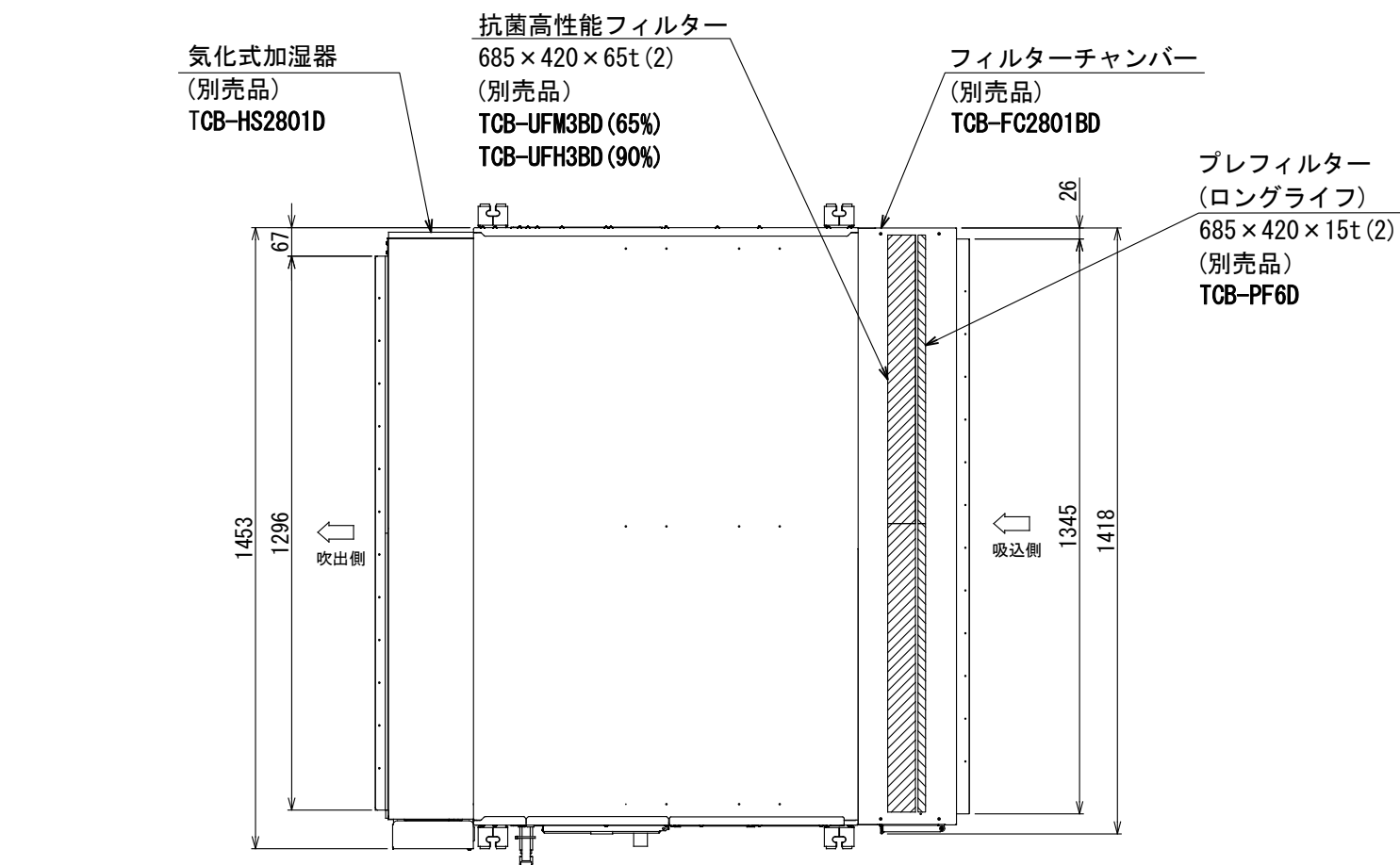
図番	T25A2110-AID-AP2801H	03	図法
		214	三角法
品名	東芝パッケージエアコン外形図 (天井埋込形ダクトタイプ) (1/3)	尺度	単位
		m	mm
形名	AID-AP2801H	東芝キャリア株式会社	

現地ダクトの接続
 <吹出側>



図番	T25A2110-AID-AP2801H	03	図法
		214	三角法
品名	東芝パッケージエアコン外形図 (天井埋込形ダクトタイプ) (2/3)	尺度	単位
			m m
形名	AID-AP2801H	東芝キャリア株式会社	

別売品 気化式加湿器, フィルターチャンバー組込時



別売品 角ダクトフランジ組込時

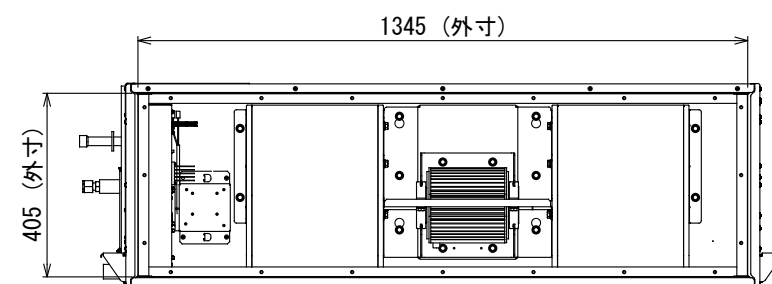
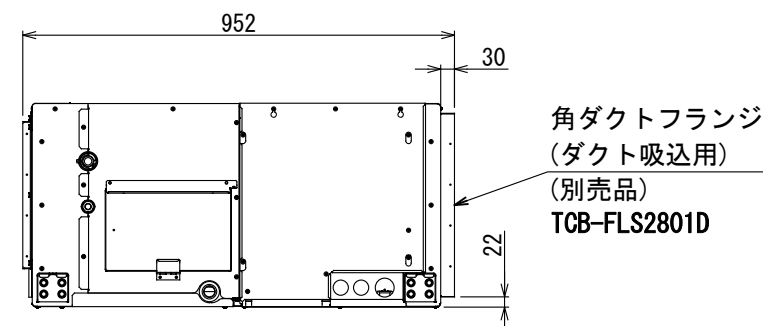
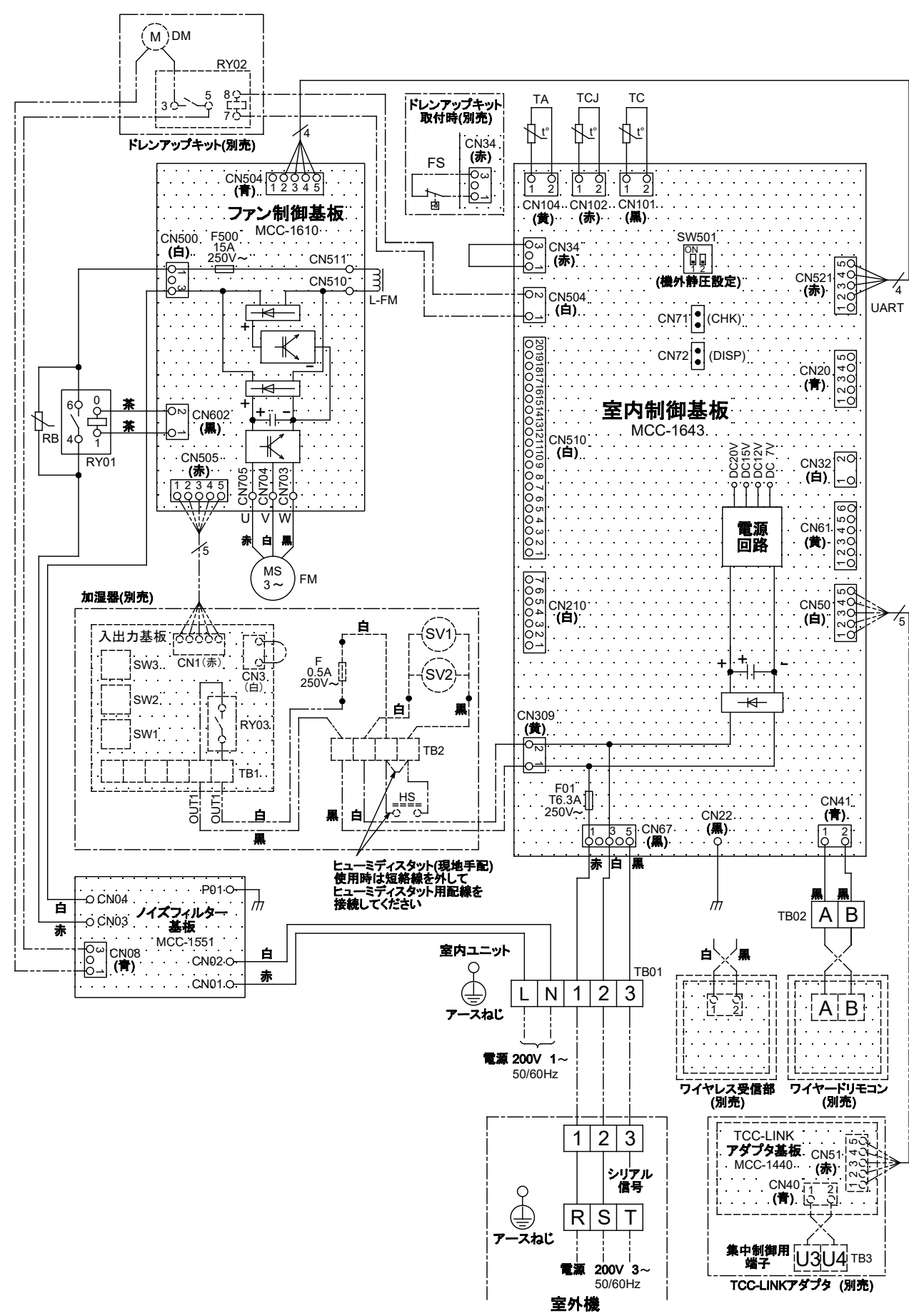


図 番	T25A2110-AID-AP2801H	03	図 法
		214	三角法
品 名	東芝パッケージエアコン外形図 (天井埋込形ダクトタイプ) (3/3)	尺 度	単 位
			m m
形 名	AID-AP2801H	東芝キャリア株式会社	

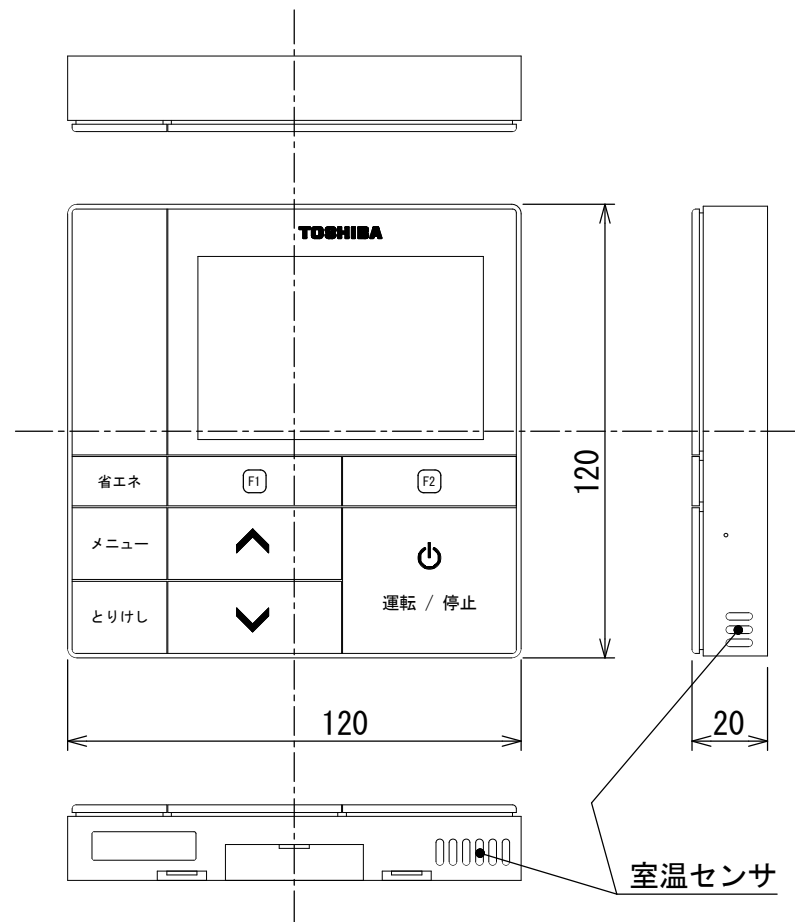


---	現地配線
⊕	保護アース
□	端子台
○	接続端子
□○	コネクタ
...	プリント基板
---	別売品

記号	品名
CN**	コネクタ
F01,F500	ヒューズ
FM	ファンモータ
L-FM	リアクタ
RB	突入電流抑制抵抗
RY01	リレー
TA	室温センサ
TB01,02	ターミナルブロック
TC,TCJ	熱交センサ
DM	ドレンポンプ用電動機
F	ヒューズ
FS	フロートスイッチ
HS	ヒューミディスタット
RY02,03	リレー
SV1,2	給水用電磁弁
TB1,2,3	ターミナルブロック

別売品

図番	T25B1802-AID-AP2801H	02	図法
		214	
品名	東芝パッケージエアコン配線図 (天井埋込形ダクトタイプ)		尺度 単位
形名	AID-AP2801H	東芝キヤリア株式会社	

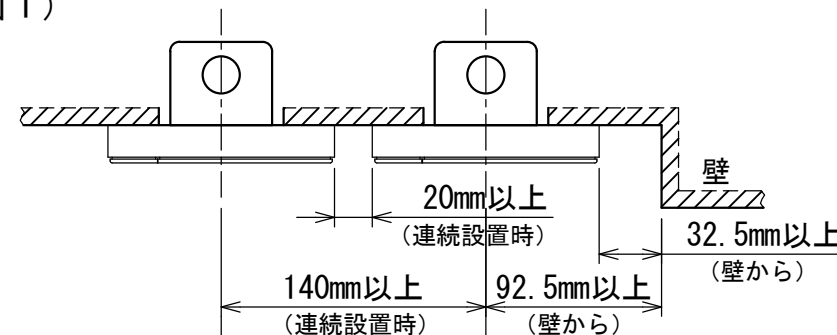


お願い)
配線を埋込まれる場合は、JIS-C8340
1個用スイッチボックス(カバーなし)
又は、2個用スイッチボックス(カバーなし)
を現地手配し、埋込んでください。

連続設置の場合の取付方法

リモコンを壁面に取付ける場合は、図1・図2・図3の
取付け方法を守ってください。

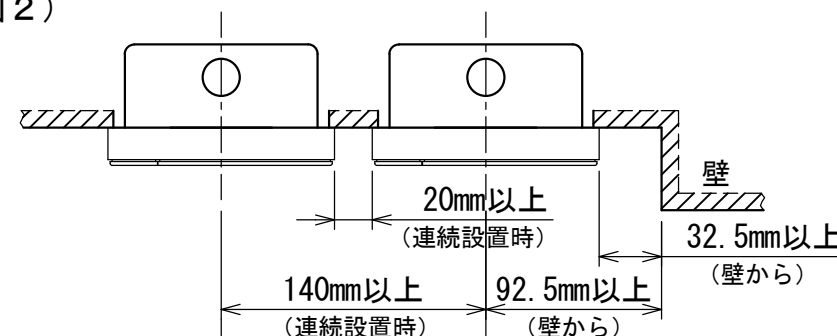
(図1)



リモコン線引出し口

JIS C8340
1個用スイッチボックス
(カバーなし)

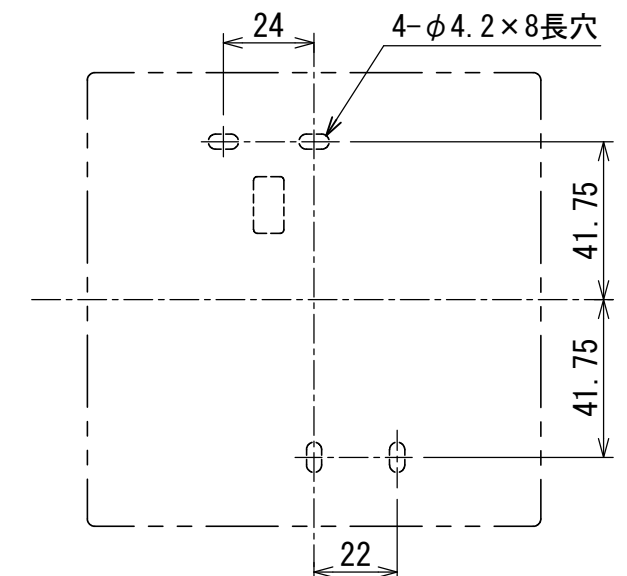
(図2)



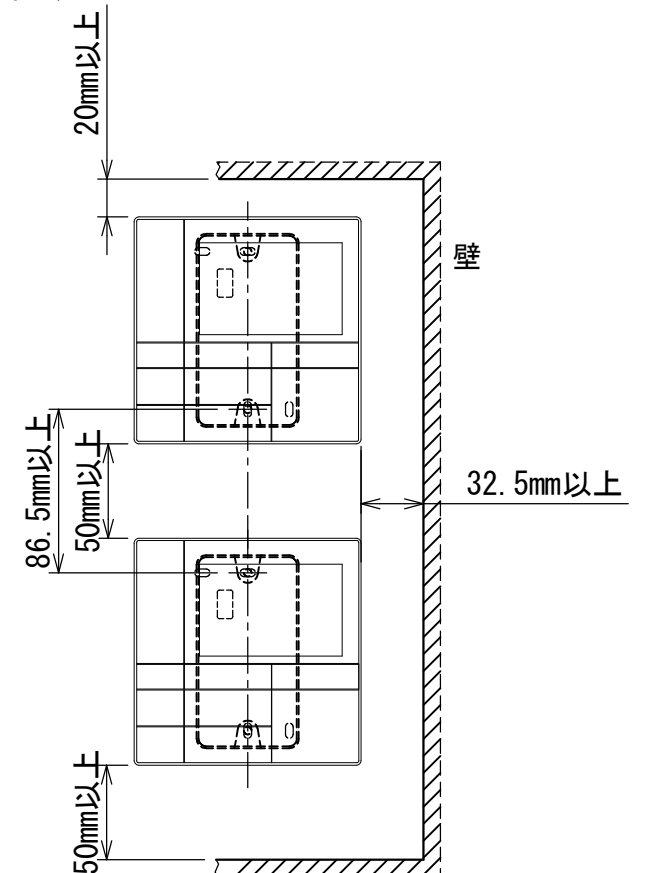
リモコン線引出し口

JIS C8340
2個用スイッチボックス
(カバーなし)

＜リモコン取付け寸法＞



(図3)



リモコン配線とリモコン渡り線

リモコン配線(通信線)とAC100V/200Vの配線を
直接接触させたり、同一電線管に収めること
はできません。ノイズ等により、制御系統に
異常が生じる恐れがあります。

※ご使用のリモコンによって異なります。

線種	VCTF: 0.3mm ² × 2			VCTF: 0.5mm ² ~ 2.0mm ² × 2		
リモコン配線とリモコン 渡り配線の総配線長 (L+L1+L2+...Ln)	1リモコン	2リモコン	ワイヤレスとの 2リモコン	1リモコン	2リモコン	ワイヤレスとの 2リモコン
	200mまで	120mまで	200mまで	500mまで	300mまで	400mまで
リモコン渡り配線の総配線長 (L1+L2+...Ln)	200mまで			200mまで		



適用機種		図面番号	T29E1405-01			
RBC-AMS53		品名	東芝パッケージエアコン用別売部品 外形図		尺度	図法
			ワイヤードリモコン			
			東芝キヤリア株式会社			

T29E1405-4Y