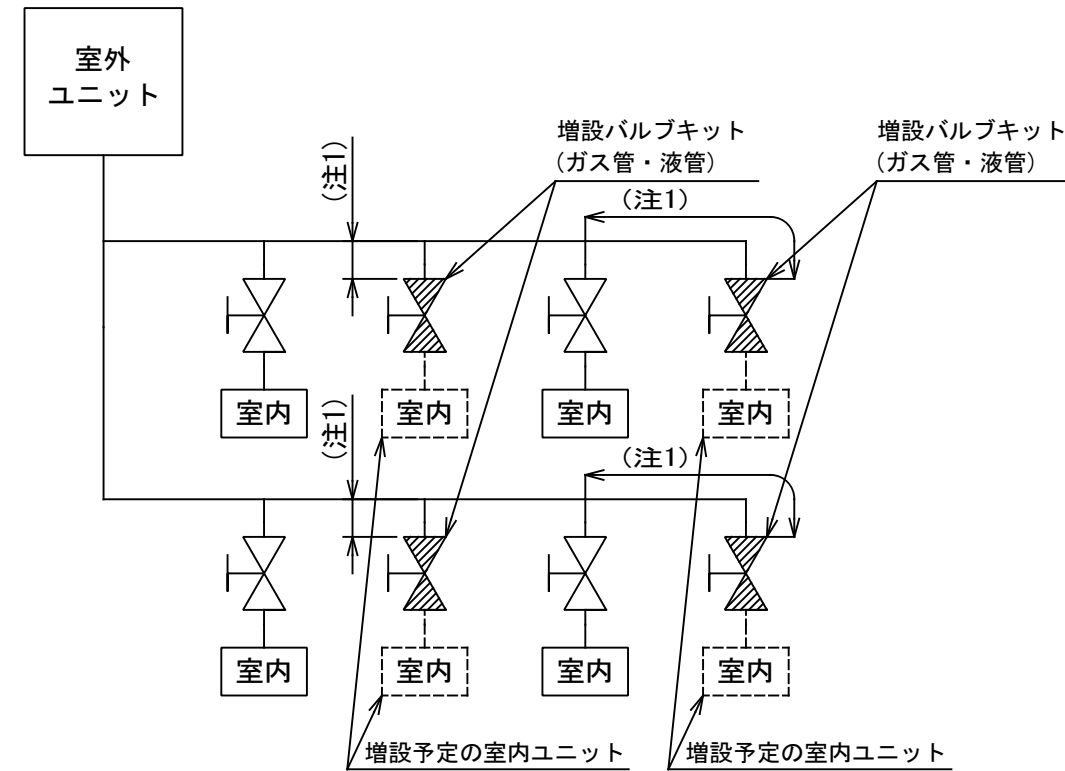
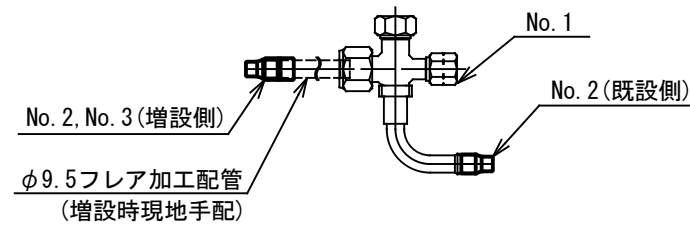


本製品は、あらかじめ配管に取り付けておくことで、移設や増設を容易にするために使用します。
室内ユニットRPA-AP281UH(Y)1台につき、1セット必要になります。



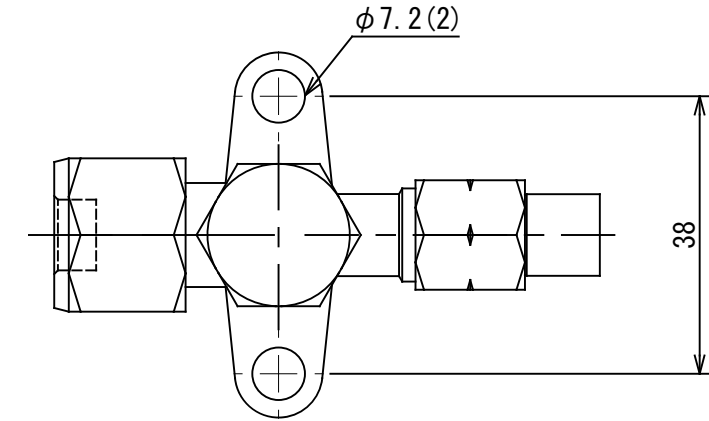
- 注 1. 弁は配管分岐部から0.5m以内に取り付け、振動が無いように固定してください。また、本製品は最大5セットとしてください。配管端部に油が溜まり、圧縮機潤滑不良の原因となる可能性があります。
- 注 2. 出荷時に弁は全開になっています。既設配管へのロー付けは窒素ガスで置換して行い、弁本体が120℃を超えないように弁本体を冷却しながら行ってください。
- 注 3. 既設側のガス配管に、右図の増設用バルブをロー付けしてください。
- 注 4. 既設側の液管には、下図に示すように付属のソケットを使用してロー付けしてください。



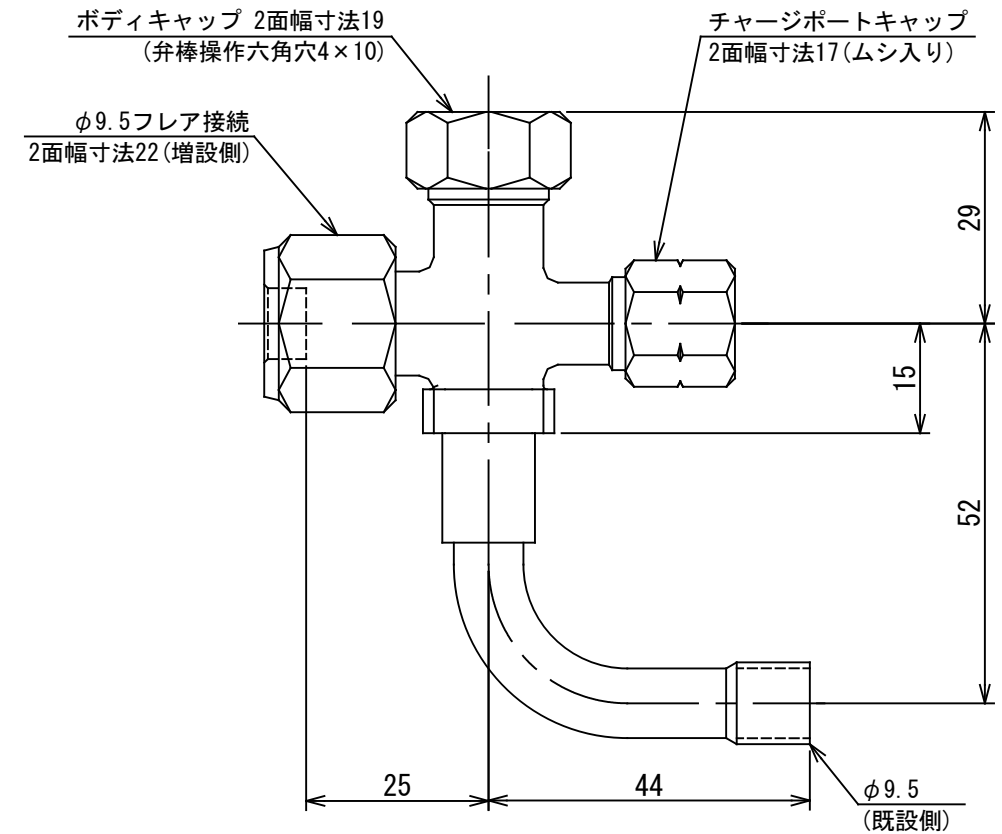
- 注 5. 配管接続完了後、弁を全閉にして既設側の冷媒回路と遮断してください。
- 注 6. 結露防止のため、弁と配管の断熱を行ってください。

梱包部品リスト

No.	部品名	個数
1	増設用バルブ(ガス管側, 液管側)	2
2	異径ソケット(オスφ9.5×メスφ6.4)	2 (注4)
3	同径ソケット(メスφ9.5)	1 (注4)
4	取付説明書	1



増設用バルブ 平面図



増設用バルブ 正面図

単位 : mm

適用機種		作成	照査	承認	JOB番号		品名	増設バルブキット	尺	1	
RBP-ZB01					納入先		名	左記	度	**	
		日付			東芝キヤリア株式会社			図面番号	40CTB402-4	頁	1 / 1
										改版	A