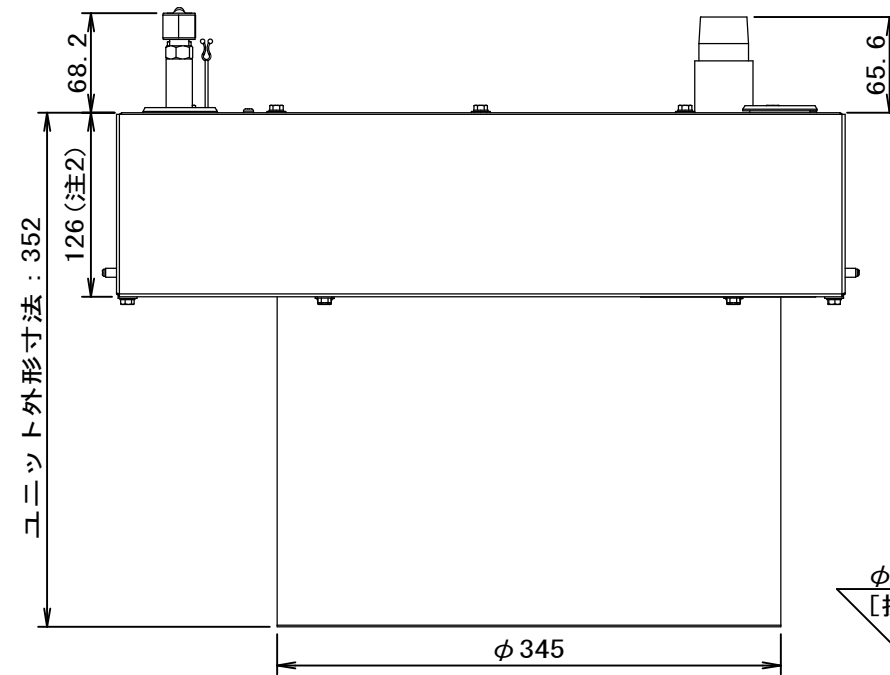
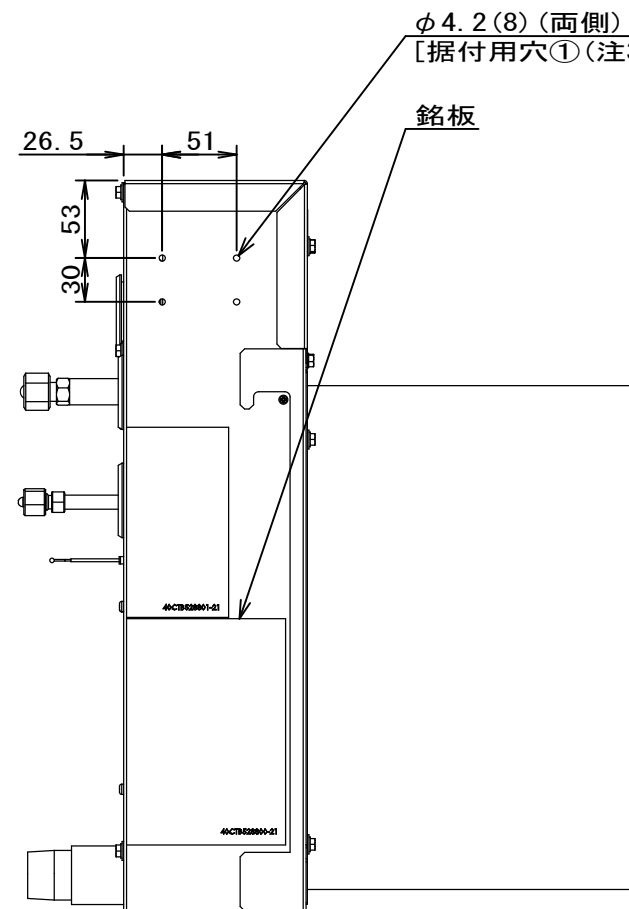


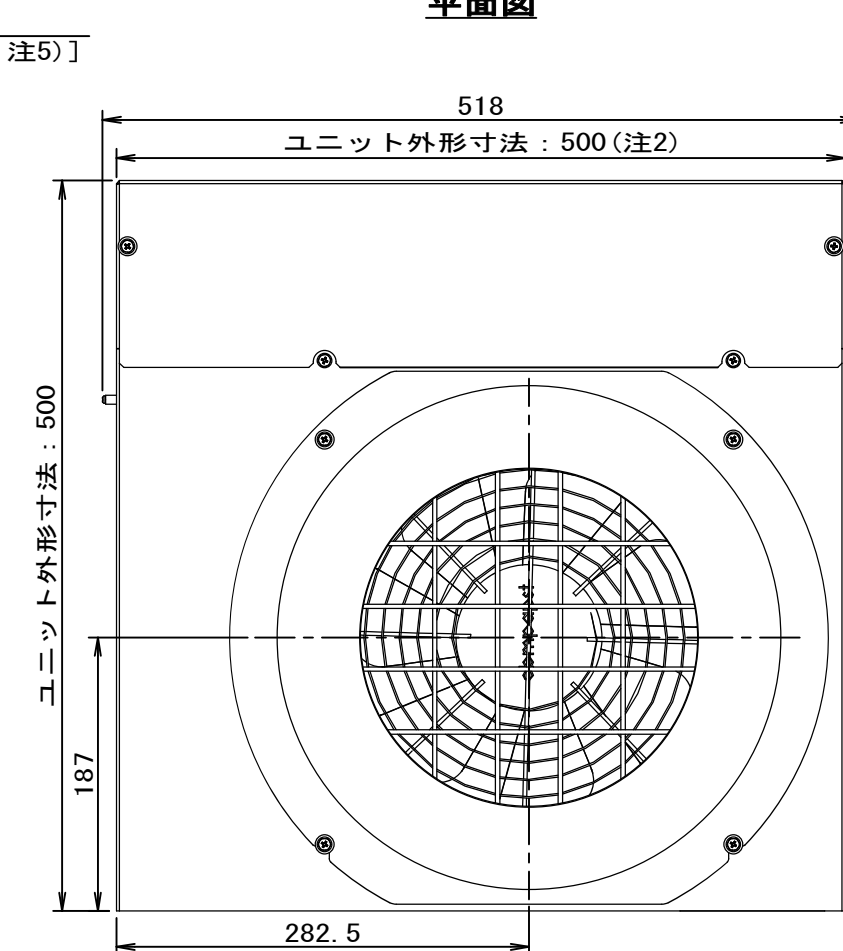
図1 サービススペース (注1)



平面図

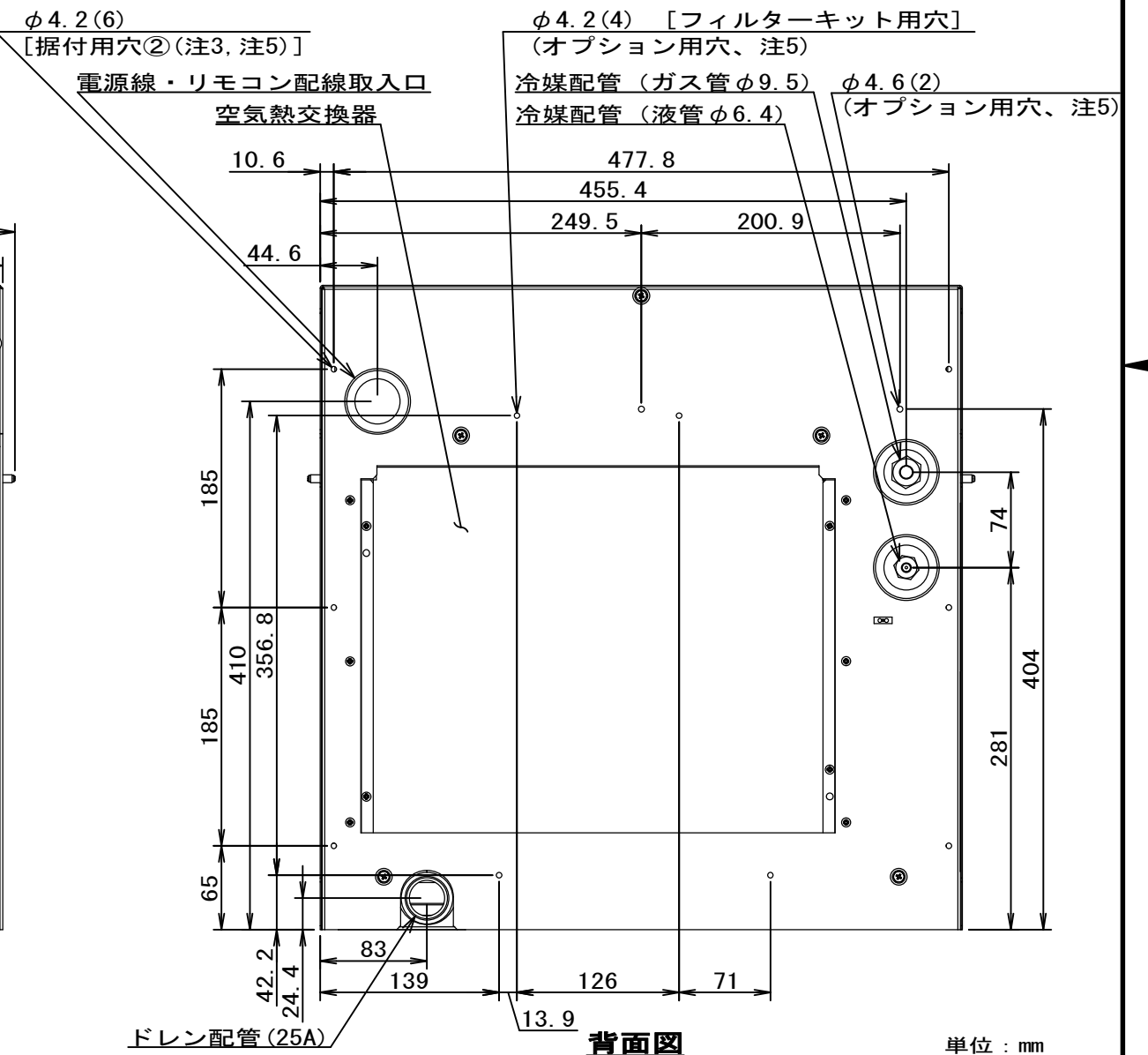


左側面図



正面図

- 注1. 室内ユニットの周囲には、図1のサービススペース以上を確保してください。上部は3mm以上の隙間を確保してください。
- 注2. 室内ユニットは水平になるように設置してください。
(幅500mmに対して高低差が±5.0mm以内、奥行き126mmに対して高低差が±1mm以内)
- 注3. 室内ユニット固定は、据付用穴①または②を使用して固定してください。固定する際は呼び長さLが10mmの三種 (溝なし) のM5タッピングねじ (現地手配) を使用してください。
- 注4. ドレン配管は定期的に清掃してください。ドレン配管が詰まるとドレン水がオーバーフローする可能性があります。ドレン水のオーバーフロー対策として、特注対応にてフロートスイッチを内蔵することができます。ドレンパンに一定以上水が溜まるとフロートスイッチが動作して故障出力を行い、運転を停止します。
- 注5. 据付用穴①、②やオプション用穴は使用しない場合、穴があいている状態になります。あいている状態でも、埃が問題になることはありませんが、オイルミスト等の対応のために塞ぐ場合は、呼び長さLが8mm以下の三種のM5タッピングねじ等 (現地手配) を使用して塞いでください。



背面図

適用機種 RPA-AP281UHY	作成 照査 承認 日付	JOB番号 納入先 客先 東芝キヤリア株式会社	品名 スポット・ゾーン空調システム 外形図 左記 図面番号 40CTB102-1EP 尺度 1 度 ** 頁 1 / 1 改版 E
----------------------	----------------------	---	---