

東芝パッケージエアコン  
ワイヤレスリモコン

(空冷インバータヒートポンプ式天井カセット形1方向吹出しタイプ)

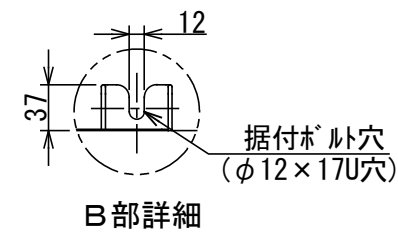
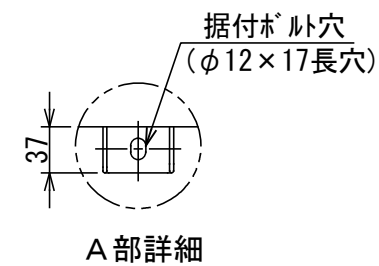
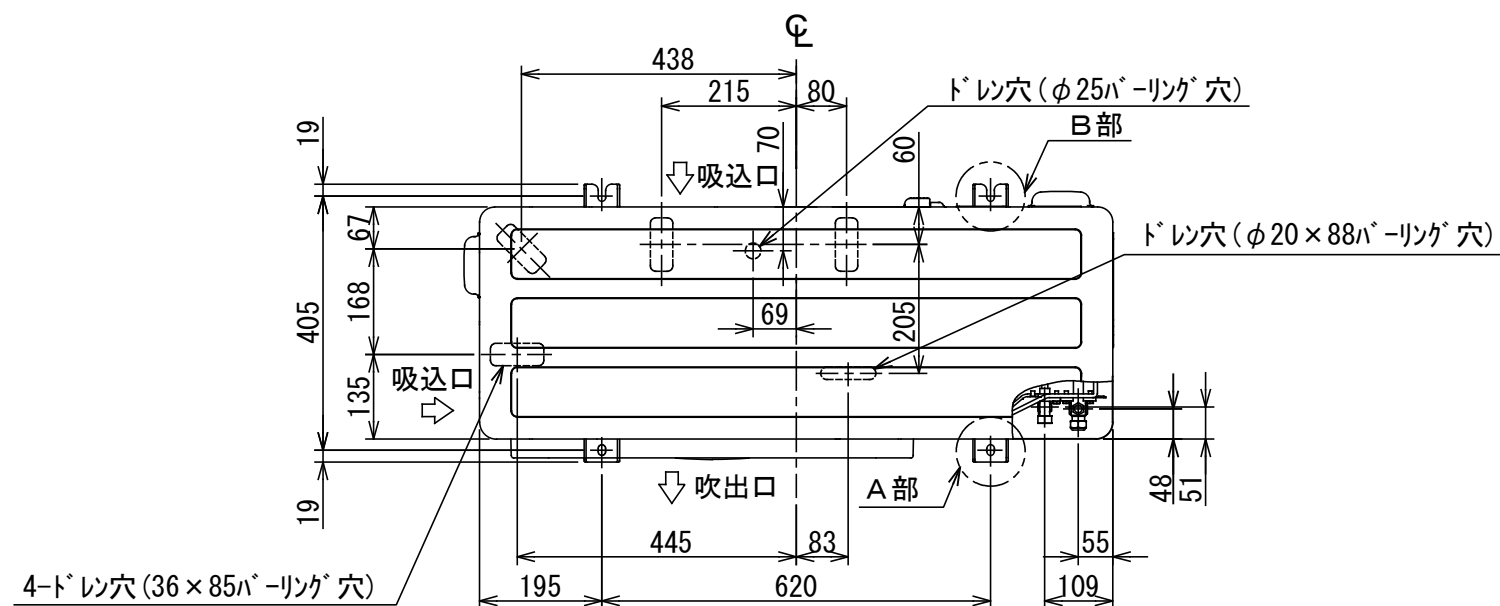
【グリーン購入法適合】  
(50/60Hz)

冷房性能 (注1)	定格冷房標準能力		kW	12.5 < 3.1 ~ 14.0 >		
	顕 熱 比		-	0.68		
	定格冷房標準エネルギー消費効率		-	2.83		
	中間冷房標準能力		kW	5.7		
	中間冷房中温能力		kW	6.0		
	最小冷房中温能力		kW	3.4		
	定格暖房標準能力		kW	14.0 < 2.6 ~ 16.0 >		
	定格暖房標準エネルギー消費効率		-	3.46		
	中間暖房標準能力		kW	6.3		
	最小暖房標準能力		kW	3.5		
暖房性能 (注1)	最大暖房低温能力		kW	13.5		
	通年エネルギー消費効率		(注5)			
	APF2015 (JIS B 8616:2015)		-	5.3 / 5.3		
	APF (JIS B 8616:2006)		-	4.8		
	冷暖平均エネルギー消費効率		-	3.14 / 3.14		
	電 源		(注2)	三相 200V 50/60 Hz		
	消費電力	冷房	定格冷房標準	kW	4.42 / 4.42	
			中間冷房標準	kW	1.13 / 1.13	
			中間冷房中温	kW	0.975 / 0.975	
			最小冷房中温	kW	0.510 / 0.510	
消費電力	暖房	定格暖房標準	kW	4.05 / 4.05		
		中間暖房標準	kW	1.14 / 1.14		
		最小暖房標準	kW	0.615 / 0.615		
		最大暖房低温	kW	6.01 / 6.01		
電気特性 (注1)	運 転 電 流		(冷) (暖) (最大)	13.4 / 13.4 12.3 / 12.3 23.2 / 23.2		
	力 率		(冷) (暖)	95 / 95 95 / 95		
	始 動 電 流		A	- / -		
	形 名		AIU-RP713SH			
	外 装		グレー (断熱材貼付溶融亜鉛メッキ鋼板)			
	外形寸法	高 さ	mm	200		
		幅	mm	1,000		
		奥 行	mm	710		
	総 質 量		kg	21		
	空 気 熱 交 換 器		フィンドチューブ			
防 音 ・ 断 熱 材		難燃性ポリエチレンフォーム 発泡ポリスチレン				
室内ユニット (注3)	送風装置	送 風 機	シロッコファン			
		風 量	(注8)	m³/min		
		急/強+/強/弱+/弱	19.0 / 17.5 / 16.0 / 14.0 / 13.5			
	電動機	電 動 機	kW	0.094		
		エ ア フ ィ ル タ		天井パネルに付属		
		運 転 調 整 装 置		(注4)	ワイヤレスリモコンスイッチ	
	ド レ ン 口 径 (呼び径)		25(塩ビ管)			
	定格騒音(音響パワーレベル)		(注6)	dB(A)		
	急/強+/強/弱+/弱		60 / 58 / 56 / 54 / 52			
	運転音(音圧レベル)		(注7)	dB(A)		
急/強+/強/弱+/弱		45 / 43 / 41 / 39 / 37				
電 熱 装 置		取付不可				
天井パネル (注4)	形 名		RBC-US21PG(W)-1			
	外 装		(W) ムーンホワイト(マンセル2.5GY9.0/0.5)			
	外形寸法	高 さ	mm	20		
		幅	mm	1,230		
		奥 行	mm	800		
	総 質 量		kg	5.5		
	室外機 (注4)	形 名		ROA-RP1403HS		
		外 装		シルキーシェード(マンセル1Y8.5/0.5)		
		外形寸法	高 さ	mm	1,050	
			幅	mm	1,010	
奥 行			mm	370		
総 質 量		kg	76			
圧 縮 機		形 式	全密閉形			
		圧縮機用電動機定格出力	kW	3.21		
極 数		4				
空 気 熱 交 換 器		フィンドチューブ				
室外機 (注4)	冷 媒 制 御		(冷) (暖)	電子制御弁 電子制御弁		
	送風装置	送 風 機	プロペラファン			
		標 準 風 量	m³/min	86.7		
		電 動 機	kW	0.100		
	高 圧 ス イ ッ チ		MPa	-		
	低 圧 ス イ ッ チ		MPa	-		
	保 護 装 置		吐出温度センサー 過電流センサー 圧縮機サーモ			
	ケ ー ス ヒ ー タ		W	-		
	定格騒音(音響パワーレベル)	(冷)	dB	73		
		(暖)	dB	73		
室外機 (注4)	運転音(音圧レベル)	(冷)	dB	57		
		(暖)	dB	58		
	IPコード		IPX4			
	法定冷凍トン		2.66			
	設計圧力	高 圧 部	MPa	4.15		
		低 圧 部	MPa	2.21		
	冷 媒 ・ 出 荷 時 封 入 量		kg	R32・2.20		
	冷 媒 追 加 不 要 の 最 大 実 長		m	30		
	冷 媒 追 加 量		g/m	主配管: 35 分岐配管: 35		
	冷媒配管	室外機・分岐管間	mm	ガス側: φ15.9 液側: φ9.5		
		分岐管・室内ユニット間	mm	ガス側: φ15.9 液側: φ9.5		
		最 大 実 長	m	50		
冷媒配管	最 大 落 差	m	室外機が上の場合: 30 室外機が下の場合: 30			
	分 岐 配 管 最 大 長 さ	m	15			
	分岐配管長さの最大差	m	10			
電源配線 (注9)	漏 電 遮 断 器		(注9)	30A、30mA 0.1sec以下		
	手元開閉器	開 閉 器 容 量	A	30		
		ヒ ュ ー ズ	A	30		
		配 線 用 遮 断 器	A	30		
	電源配線	線 径		電源線こう長(最大)		
		単線1.6mm		- / -		
		単線2.0mm		- / -		
		燃線3.5mm <sup>2</sup>		- / -		
		燃線5.5mm <sup>2</sup>		20 / 20		
		燃線8.0mm <sup>2</sup>		30 / 30		
燃線14.0mm <sup>2</sup>		53 / 53				
燃線22.0mm <sup>2</sup>		83 / 83				
燃線38.0mm <sup>2</sup>		- / -				
室外機・室内ユニット間	75 m以下	単線1.6mm×3本				
	室内A・室内B間	(電源線): 単線1.6mm×2本 (信号線): 燃線0.5mm2×2本				

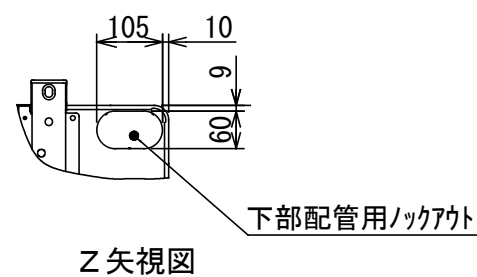
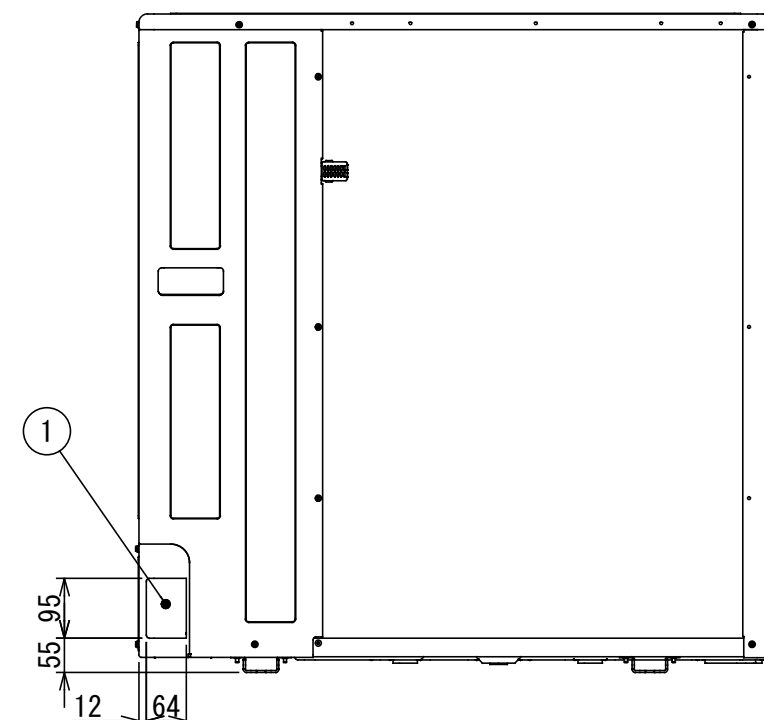
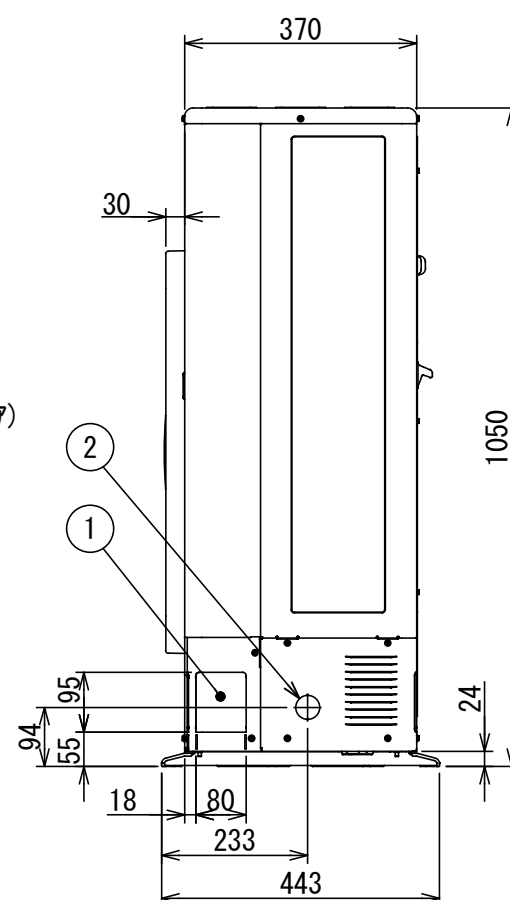
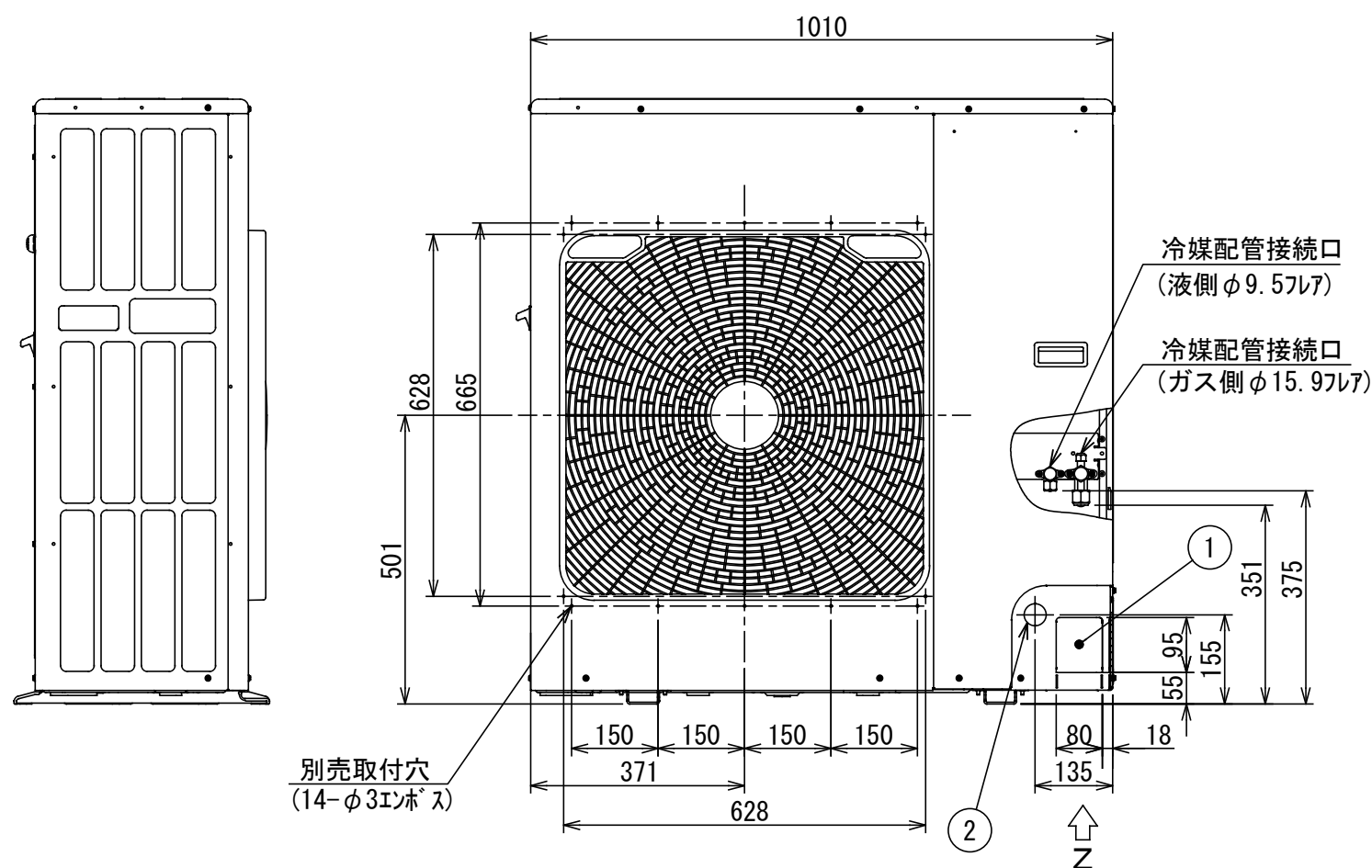


- 注) 1. ◎ は端子板を示します。  
2. 破線、一点鎖線は現地配線を示します。  
3. 室外機、室内ユニットの内部配線は、各々の機種  
の配線図を参照してください。  
4. リモコン配線には極性がないので、室内ユニット  
端子板A, Bへの接続は逆になってもかまいません。

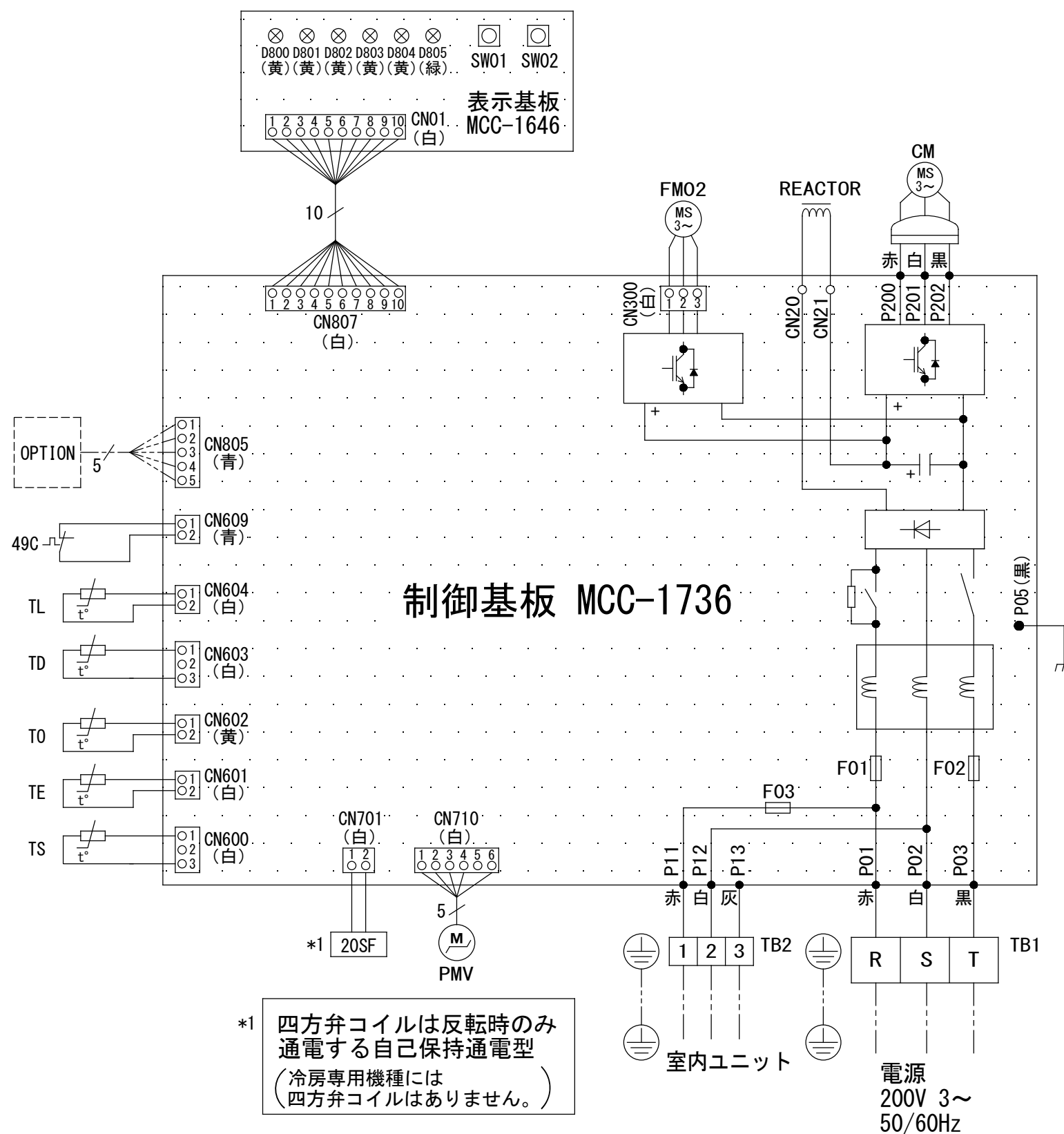
図 番	T25G1703	03	図 法
		214	
品 名	東芝パッケージエアコン外部結線図 (ワイヤレスツインタイプ)	尺 度	単 位
形 名	日本キャリア株式会社		



	名 称	記 事
①	冷媒配管取出口 室内外接続線取出口	ノックアウト穴
②	電源取入穴	φ38ノックアウト穴



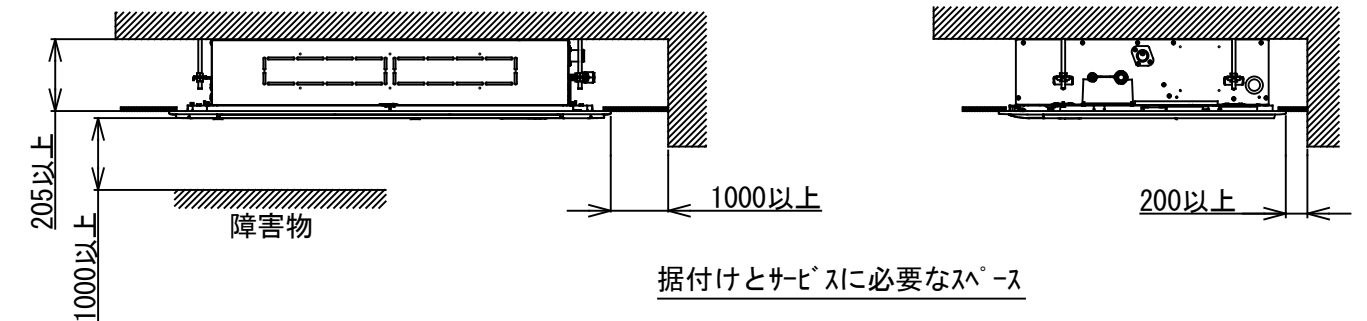
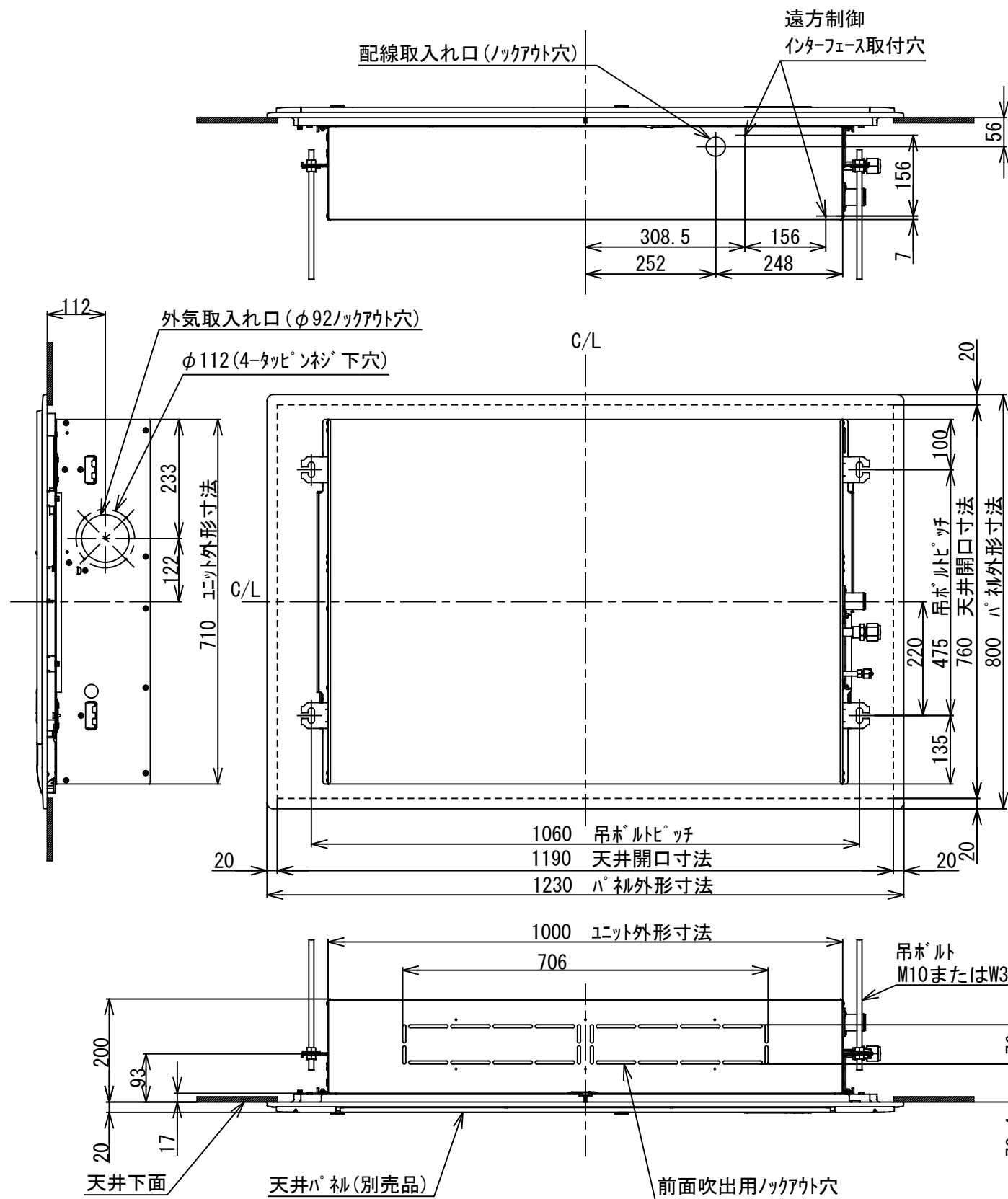
図番	T26C1826-R0A-RP1403HS	02	図法
品名	東芝パッケージエアコン 外形図	215	三角法
形名	R0A-RP1403HS	尺度	単位
			m m
	日本キャリア株式会社		



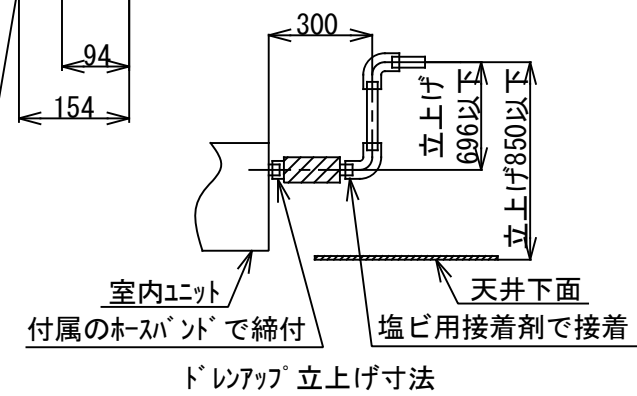
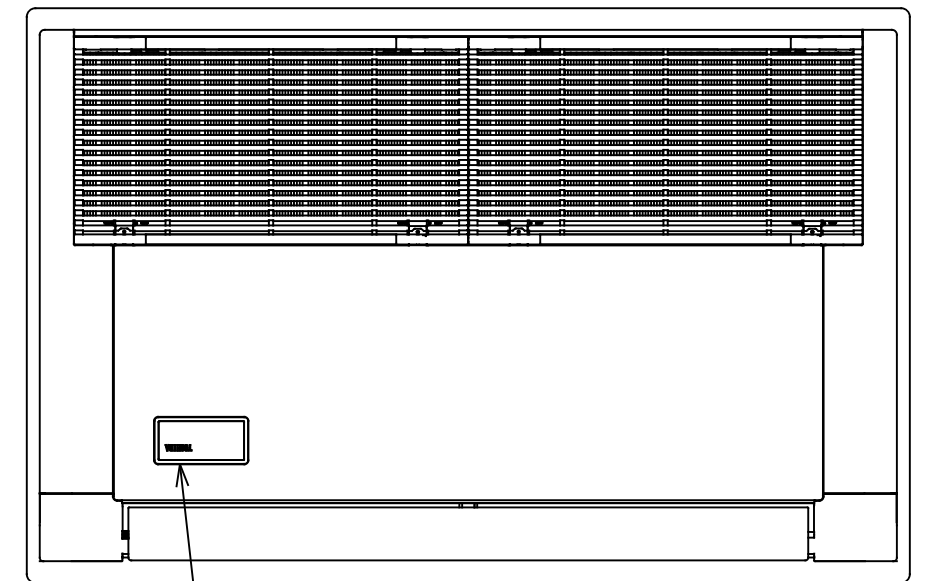
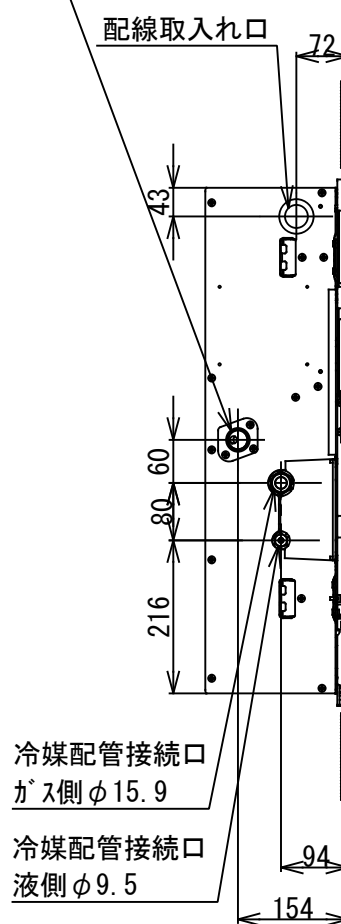
記号	品 名
20SF	四方弁コイル (*1)
49C	圧縮機バイメタルサーモ
CM	圧縮機
F01	FUSE (メイン電源用)
F02	30A/AC250V
F03	FUSE (室内-室外渡り保護用)
	T10A/AC250V
FM02	ファンモータ
PMV	電子制御弁コイル
REACTOR	リアクタ
TB1	端子台 (電源)
TB2	端子台 (室内-室外接続用)
TD	配管温度センサ (吐出)
TE	熱交センサ 1
TL	熱交センサ 2
T0	外気温度センサ
TS	配管温度センサ (吸込)

1. 二点鎖線は現地配線、破線は別売付属品を示します。
2. □ は端子台、—○— は接続端子、□□ はプリント基板のコネクタを示します。
3. ⊕ は保護アースを示します。
4. □□□ はプリント基板を示します。
5. 冷房専用機種には四方弁コイル (\*1) はありません。

図 番	T26D1830-R0A-RP1403HS	02	図 法
		215	
品 名	東芝パッケージエアコン 配 線 図	尺 度	単 位
形 名	R0A-RP1403HS	日本キャリア株式会社	



ドレン配管接続口  
(必ず付属のフレキシブルホースを接続すること)



注) 1. 装置銘板の貼付位置  
室内ユニット本体：電気部品箱カバー表面  
天井パネル：吸込口内

図番	T25A1823-AIU-RP713SH	02	図法
品名	東芝パッケージエアコン外形図 (天井カセット形 1方向吹出しタイプ)	214	三角法
形名	AIU-RP713SH	尺度	単位
		m	mm
	日本キャリア株式会社		

-----	現地配線
⏏	保護アース
□	端子台
○	接続端子
○ ○	コネクタ
.....	プリント基板
-----	別売品

記 号	品 名
CN* *	コネクタ
DM	ドレンポンプモータ
F01	ヒューズ
FM	送風用電動機
FS	フロートスイッチ
LM	ルーバーモータ
SW501	ディップスイッチ
TA	室温センサ
TB01,02	ターミナルブロック
TC,TCJ	熱交センサ
HA	JEMA標準HA端子-A
RY01	リレー
SW1,2,3	切替スイッチ
TB1	ターミナルブロック

別  
売  
品

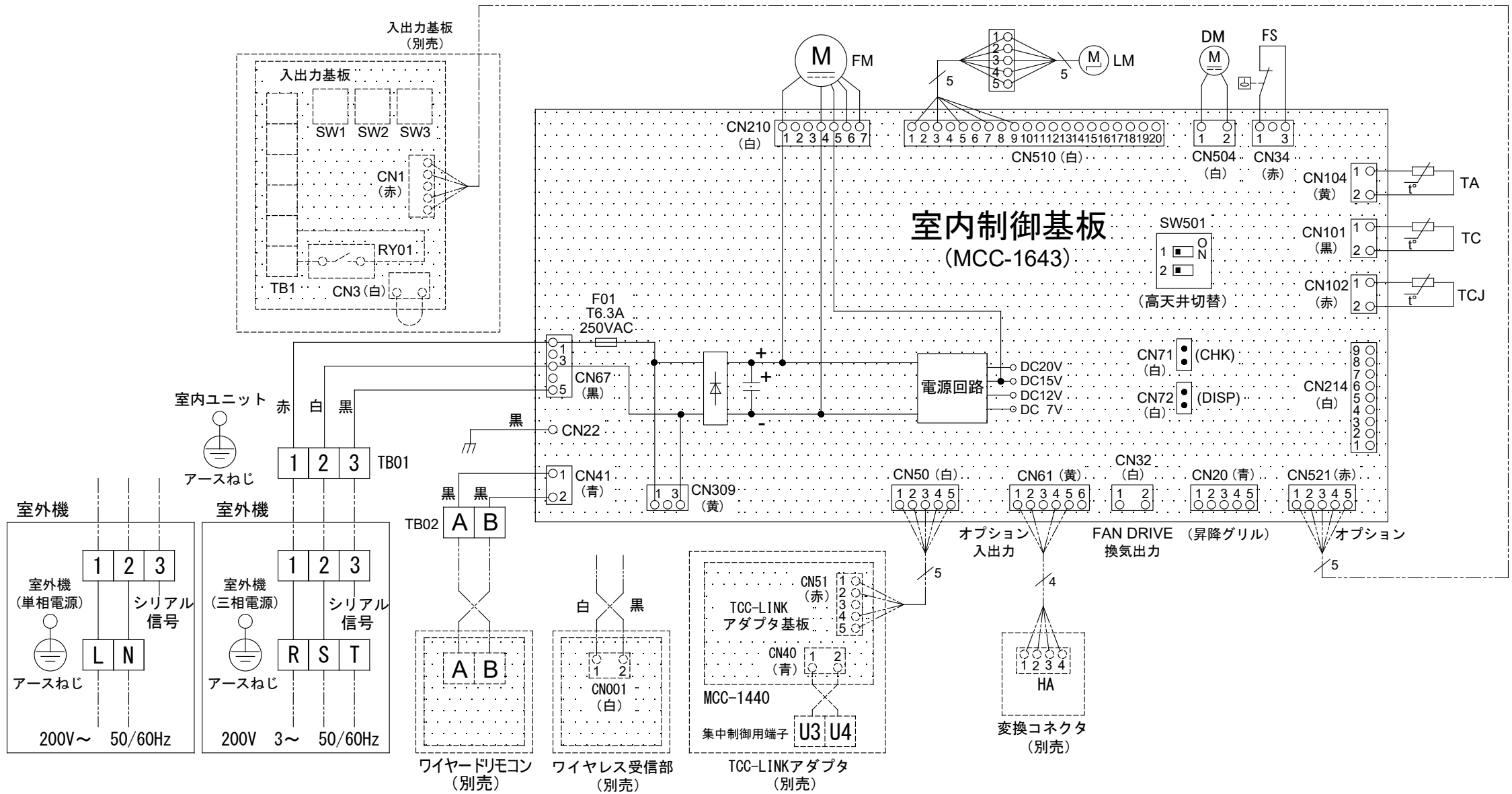
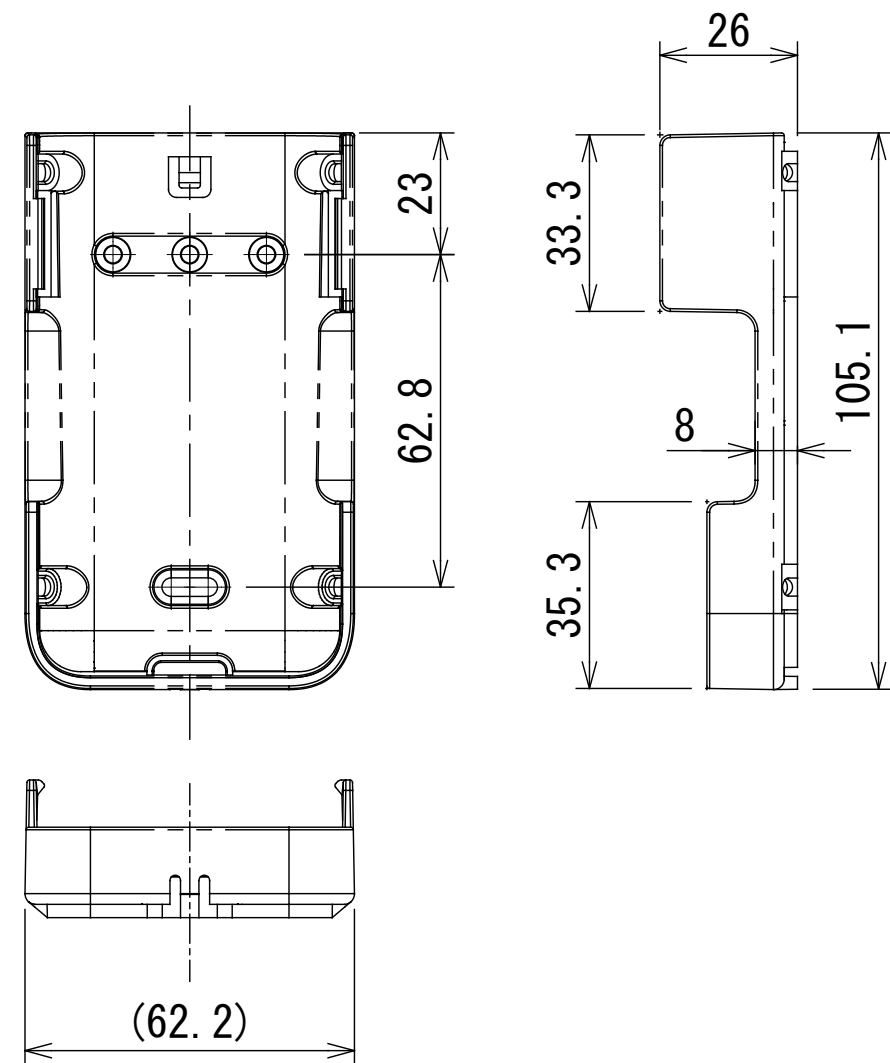


図 番	T25B1808-AIU-RP713SH	02	図 法
品 名	東芝パッケージエアコン配線図 (天井カセット形 1方向吹出しタイプ)	214	尺 度 単 位
形 名	AIU-RP713SH	日本キャリア株式会社	

ワイヤレスリモコン寸法図

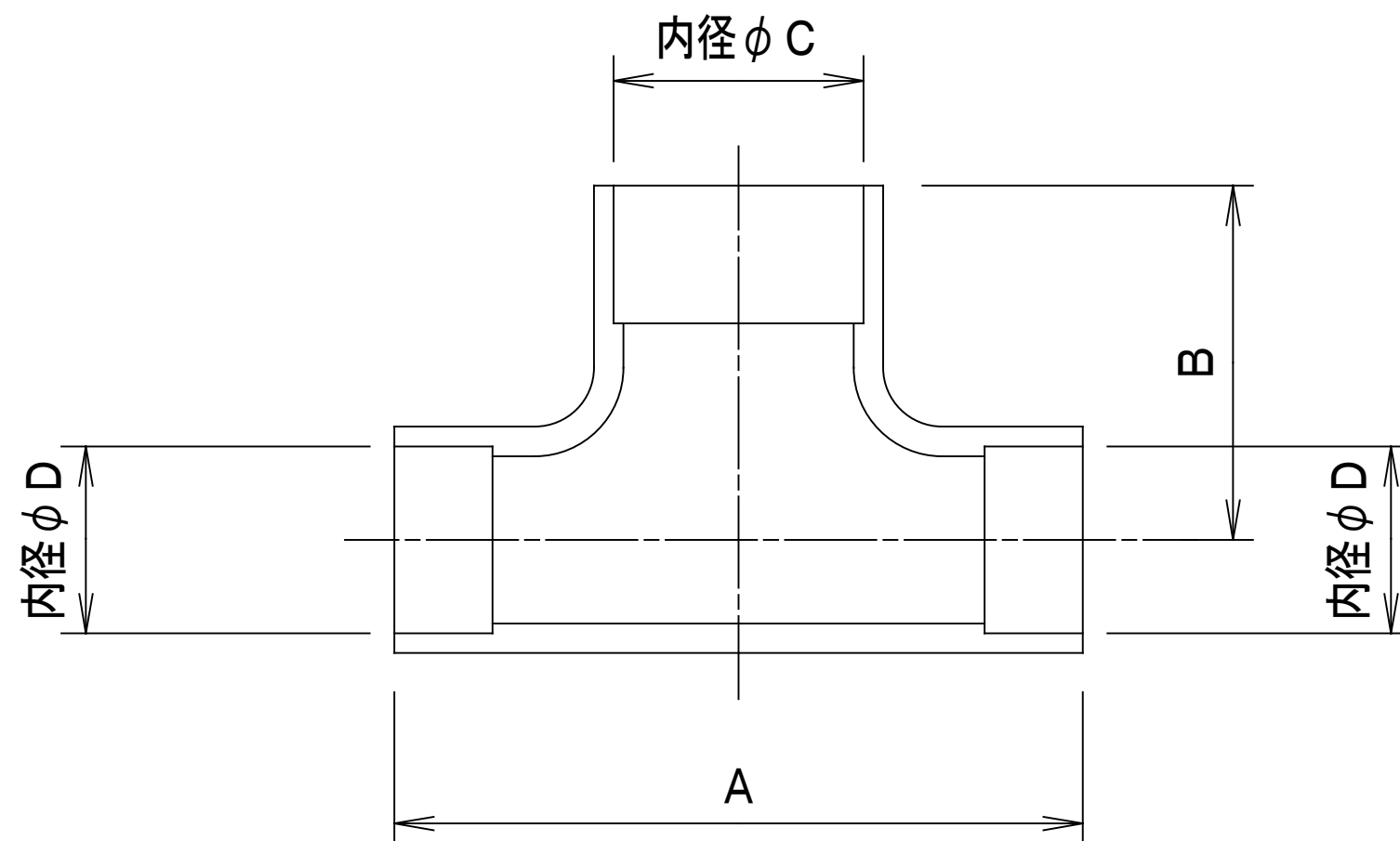


リモコンホルダー（付属）寸法図



リモコン単品形名	製品形名	本体色
WX-TA01GJ	RBC-ATX41	フルムーンホワイト

適用機種		図面番号		T29E1406-02			
RBC-ATX41		品名	東芝パッケージエアコン用別売部品 外形図		尺度	図法	三角法
			ワイヤレスリモコンキット				
		日本キャリア株式会社					



	A	B	C	D
液側	34	14	φ 9.5	φ 9.5
ガス側	44	21	φ 15.9	φ 15.9

適用機種		図面番号		T25F0102-0				
RBC-TWP50		品名	東芝ツインシステム エアコン用分岐管		尺度	<div></div>	図法	三角法
		日本キャリア株式会社						