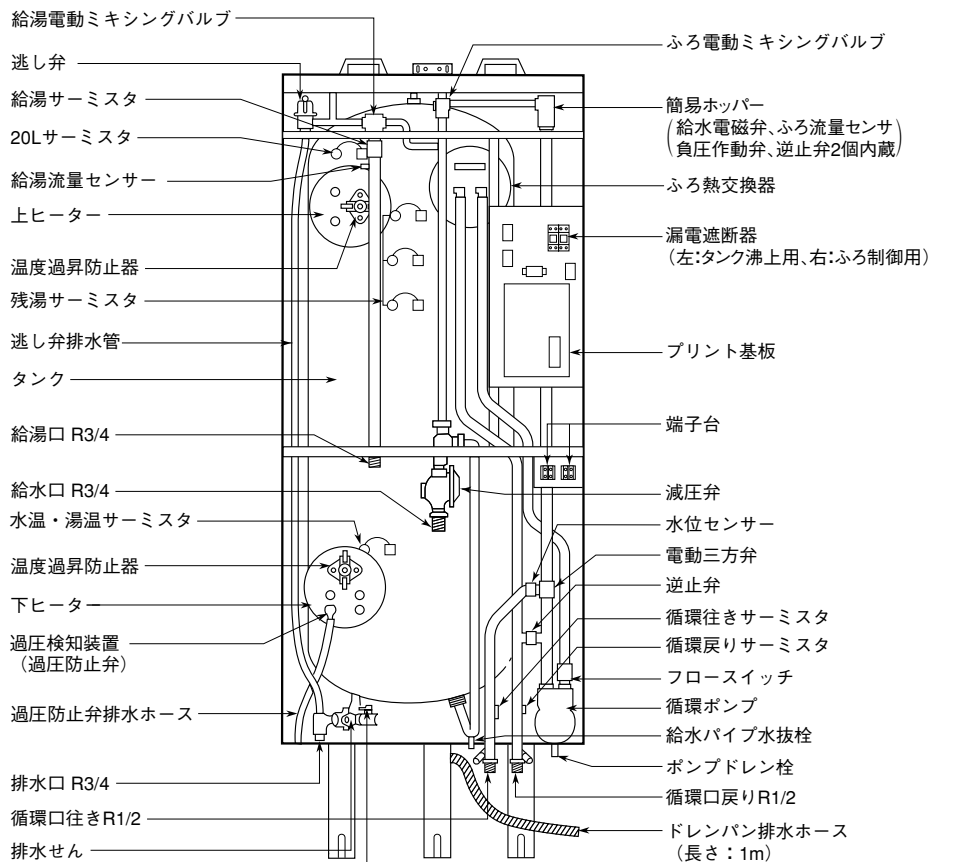


＜内部構造図＞



非常用取水コック＜飲用はできません＞
非常の際にはこのコックよりタンクの水を取り出して非常用水として利用します。
利用のしかたは本体ラベルをご覧ください。

注意事項

1) 給水・給湯配管条件

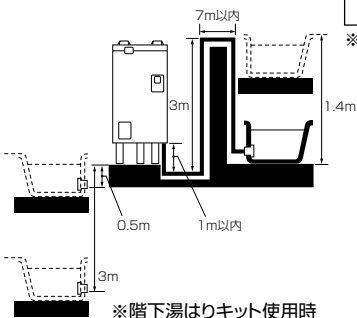
- この商品は内蔵減圧弁からの2次給水は取れません。シャワーはサーモスタット式混合水栓をおすすめします。
- 温水器下方への給湯配管は空気を吸込む恐れがありますので、避けてください。やむを得ず下方配管をする場合は缶体負圧破損事故を防ぐため、下方給湯は温水器上面から下方へ5mまでとしてください。

2) 浴槽配管設計条件

- 集合住宅の場合、自動運転音が階下や隣室に伝わり、問題となる場合がありますのでご注意ください。
また、戸建て住宅でも隣室と接近する場合にはご注意ください。
 - 配管の最大延長は右表を参照してください。
 - 階下湯はりの場合は、別売の階下湯はりキット (HPL-UD1F) を使用し、温水器設置面から循環金具のセンターまで3m以内にしてください。
※ただし、配管延長7m6曲以内 (配管径13Aまたは15A) としてください。
 - 鳥居配管は落差3m以内 (配管径13Aまたは15A) にしてください。
※ただし、下方1m以内、横引き7m以内 (1ヶ所) としてください。
 - 本体1台で2個の浴槽と接続しないでください。
- 3) 深夜電力で使用时は昼間電力の200Vが必要です。

・耐熱塩ビ管・架橋ポリエチレン管 ・ポリブデン管・銅管		
	管径	配管延長
1階	13Aまたは15A	15m10曲以内
階下※	φ	7m6曲以内

※階下湯はりキット使用時



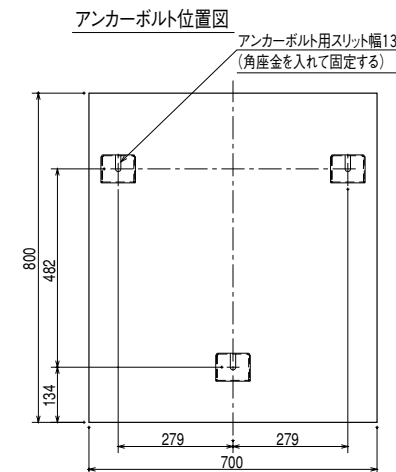
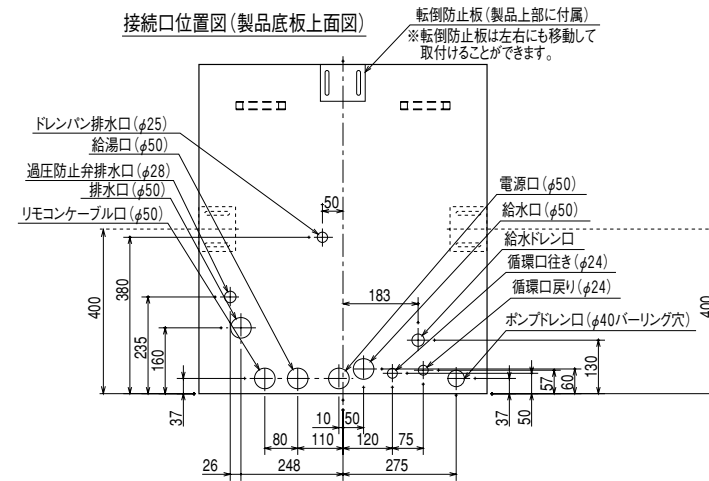
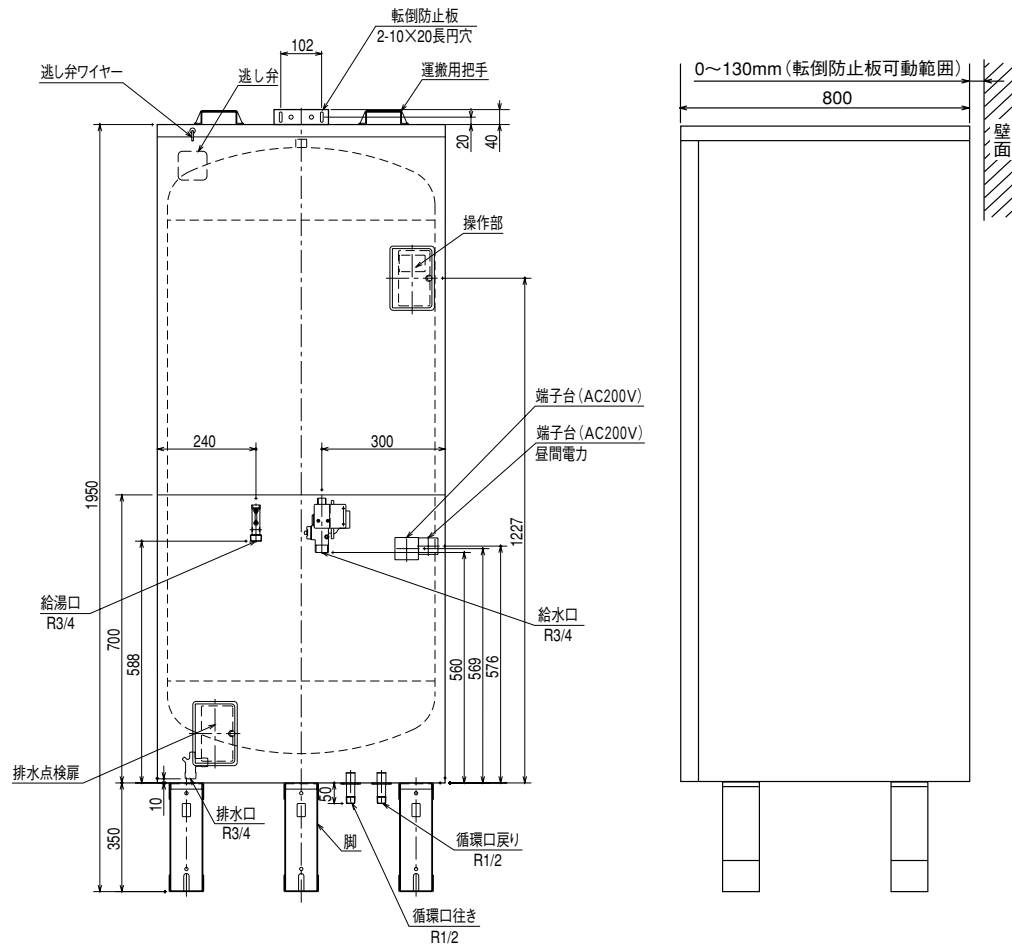
仕 様 表

形 名	HPL-2TFB463RAU-I214
適 応 料 金 制 度	時間帯別電灯/深夜電力 (通電制御) 切替式
タ ン ク 容 量	460L
定 温 水 器	単相 200V - 5.4kW (上、下ヒーターともただし同時通電はしない)
ボ ン プ	単相 200V-100W (50Hz) /124W (60Hz)
格 制 御	単相 200V - 28W
周 波 数	50/60Hz 共用
タンク沸上り温度	自動: 約 75℃ ~ 90℃ (水温により可変) 最高: 約 90℃
給 湯 温 度	30℃ ~ 48℃ (1℃刻み)、50℃、60℃
外 形 寸 法	幅 700 mm 奥行 800 mm 高さ 1950 mm
質 量 (満 水 時)	約 83kg (543kg)
日水協・認証登録番号	A - 162
設 置 場 所	屋内・防雨兼用形
タ ン ク 発 熱 体	フェライト系ステンレス銅鋼板 YUS190 (新日鉄製: SUS444 相当品)
ふ ろ 熱 交 換 器	シース式 (銅ヒーター)
漏 電 遮 断 器	電流式 200V - 30A 感度電流 15mA 器体スイッチ兼用 (2個)
自動温度調節器	サーミスタ検知によるマイコン自動温度調節 自動 75℃ ~ 90℃ 最高 90℃
温度過昇防止器	98℃ OFF 手動復帰形
過 圧 防 止 弁	350kPa
減 圧 弁	RW37B - SD 設定圧力: 150kPa
逃 し 弁	SD11D - S1 設定圧力: 170kPa
電動ミキシングバルブ	DC12V
給 水 電 磁 弁	DC12V
循 環 ポ ン プ	PCS-702K 自吸式 70W
配 管 口 径	給水口・給湯口・排水口 R3/4、ふろ循環口 R1/2 湯はり設定温度: 35℃ ~ 48℃ (1℃刻み 14段階)
ふ ろ 自 動 湯 は り	湯はり水位設定: 約 4cm 刻み 7段階・お好み
自 動 保 温	自動湯はり開始から設定した自動運転時間 (0 ~ 12時間) の間、設定温度で保温する
自 動 足 し 湯	自動湯はり開始から設定した自動運転時間 (0 ~ 12時間) の間、設定温度で設定水位まで足し湯する
追 焚 き	自 動 運 転 中 : 設定温度 + 1.5℃ 上昇させる 自 動 運 転 中 以 外 : ふ ろ 設 定 温 度 まで 上 昇 さ せ る
足 し 湯	設定温度の湯を約 20L 足し湯する
差 し 水	約 30℃ の水で浴槽温度を約 1.0℃ 低下させるまで差し水する
梱 包 仕 様 (g)	木材: 12,696 発砲スチロール: 86 その他プラスチック: 218
付 属 部 品	ドレンパン排水ホース (1m)
専 用 別 売 部 品	リモコン アース棒: HPL - E001 (φ10 × 100mm) メインリモコン: HPL - RM52F 循環金具: HPL - AH21LP 浴室リモコン: HPL - RB52F HPL - AH21SP リモコンケーブル: HPL - 204C (20m) HPL - AH21LS HPL - 504C (50m) HPL - AH21SS 階下湯はりキット: HPL-UD1F 浴室リモコン取付パイプセット: HPL-STP1

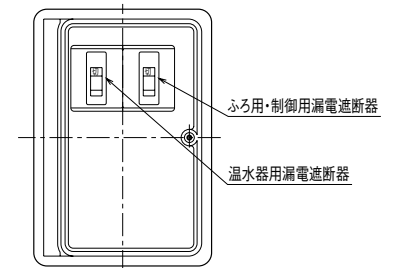
※仕様は改良のため変更することがあります。

品 名		東芝全自動風呂給湯 電気温水器 (フルオート)	尺 寸	—	図 法	第 三 角 法
HPL-2 TFB 463 RAU-I214			度			
東芝機器株式会社						

＜外形図＞



操作部
漏電遮断器は2個用いて、右側をふろ用・制御用、左側を温水器用とする。



正面

(単位：mm)

品名	東芝全自動風呂給湯電気温水器 (フルオート) HPL-2 TFB 463 RAU-I214	尺	度	図	法	第三角法
東芝機器株式会社						