

セット名称
仕様表

PAC5000SJX

(室内ユニット) AIC-P500H

(室外機) ROA-P500HSJ

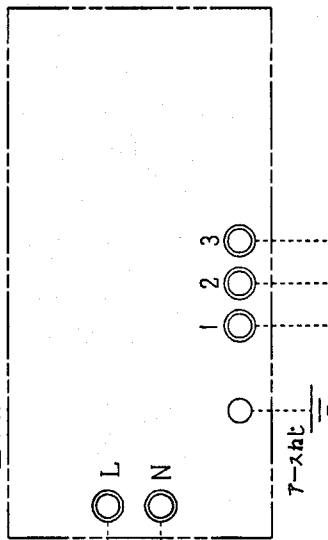
天吊
インバータ
ワイヤレス

東芝パッケージエアコン(空冷インバータヒートポンプ式天井吊形)
ワイヤレスリモコン

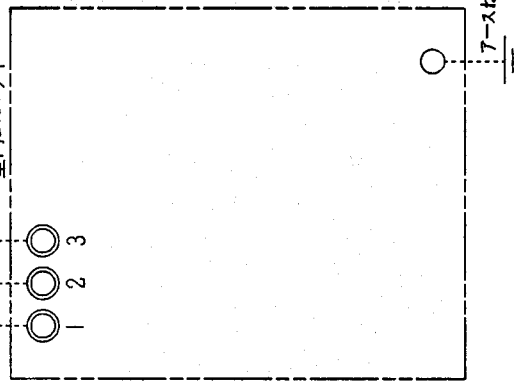
定格冷房能力			(注1)	kW	4.5	<1.5 ~ 5.0>	室 外 機	形 名		ROA-P500HSJ	
暖房標準能力			(注1)	kW	5.0	<1.5 ~ 6.3>		外 装		シルキーシェード(マニセル1Y8.5/0.5)	
暖房低運転能力			(注1)	kW	5.6			外形寸法	高 さ	mm	695
エネルギー消費効率			(冷) (暖)		3.57 / 3.57 4.00 / 4.00	幅			mm	780	
						奥 行			mm	270	
(冷暖平均)					3.79 / 3.79	総 質 量		kg	45		
						圧 縮 機 形 式		全密閉形			
						電 動 機		kW	1.1		
						極 数		4			
						空 気 熱 交 換 器		フィンチューブ			
						冷 媒 制 御 (冷) (暖)		電子制御弁 電子制御弁			
						送 風 機		プロペラファン			
						送風装置	標準風量	m ³ /min	34.0		
						電 動 機		kW	0.04		
						高圧スイッチ		MPa	-	-	
						低圧スイッチ		MPa	-	-	
						保 護 装 置		吐出温度センサー 過電流センサー 圧縮機サーモ			
						ケ ー ス ヒ ー タ		W	-		
						騒 音 値 (冷) (暖)	dB	45 / 47	45 / 47		
						冷 媒 ・ 出 荷 時 封 入 量		kg	R-410A	1.10	
						冷 媒 追 加 不 要 の 最 大 実 長		m	30		
						冷 媒 追 加 量		g/m	-		
						冷 媒 配 管		mm	ガス側 : φ12.7 液側 : φ6.4		
						最 大 実 長		m	30		
						最 大 落 差		m	室外機が上の場合 : 30 室外機が下の場合 : 15		
						手 元 ス イ ッ チ		A	30		
						ヒ ュ ー ズ		A	20		
						電 源 配 線		20m 以下	単線2.0mm		
						50m 以下		-			
						室外機・室内ユニット間		70m 以下	単線1.6mm×3本		

電源 単相 200V
50/60Hz

室外機



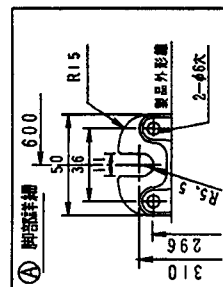
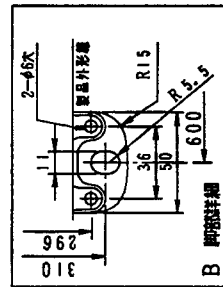
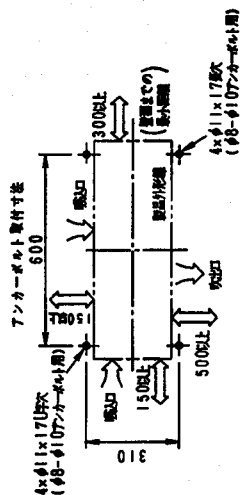
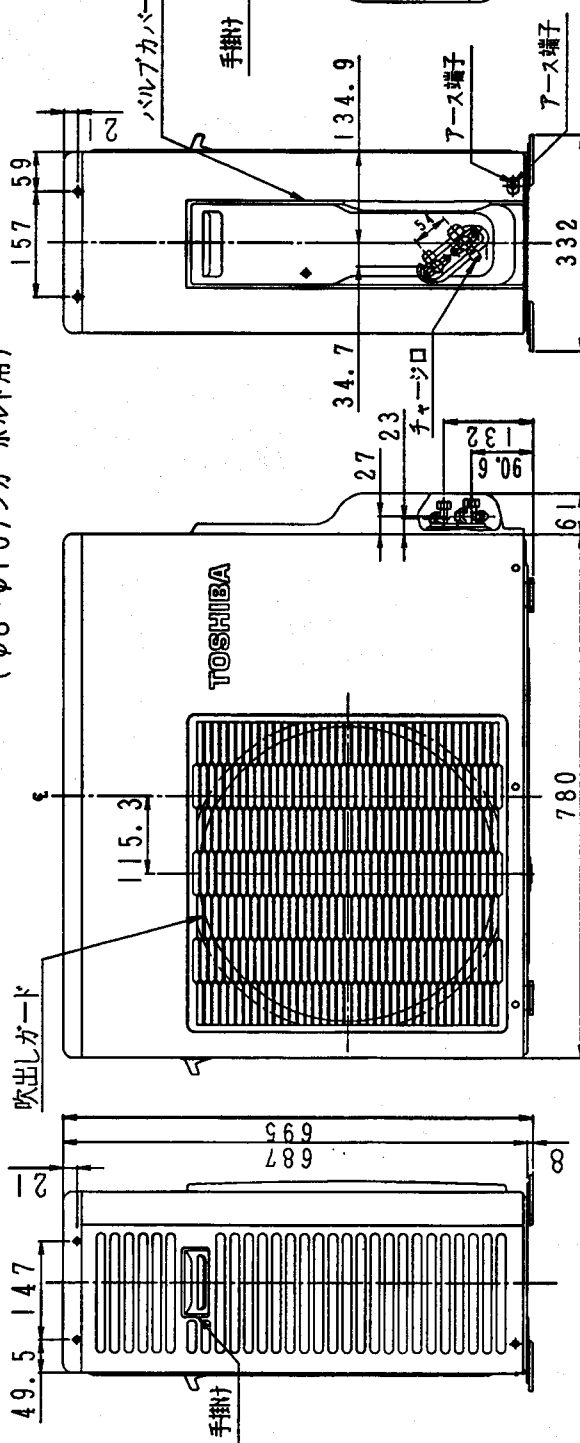
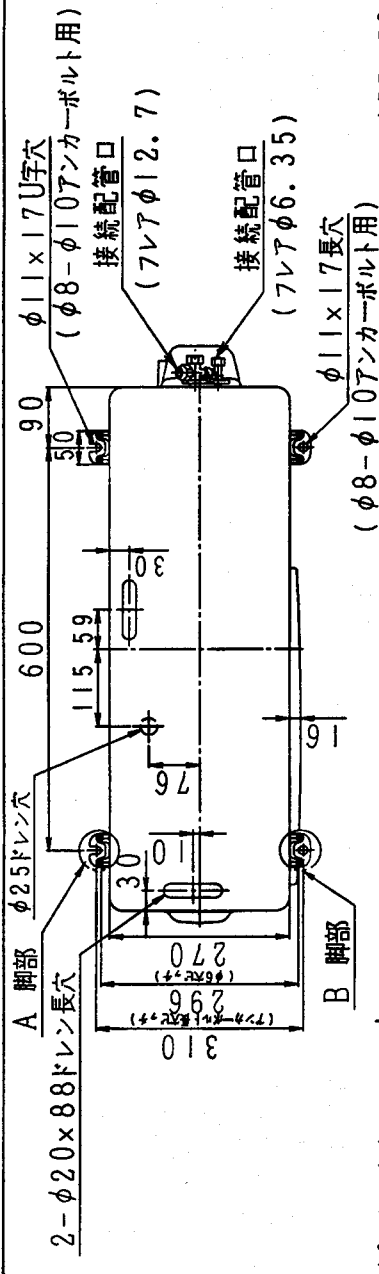
室内ユニット



注) 1. 〇は端子板を示します。
2. 破線は現地配線を示します。

適用機種		図面番号		T25G0103-1	
AIC-H		品名	東芝パッケージエアコン シングルタイプ		図法
SIK-H		外部結線図			
AIK-H					
東芝キヤリア株式会社					

サービスに必要なスペース



適用機種

ROA-P500HS
ROA-P500HSJ

図面番号 T26C0101-0

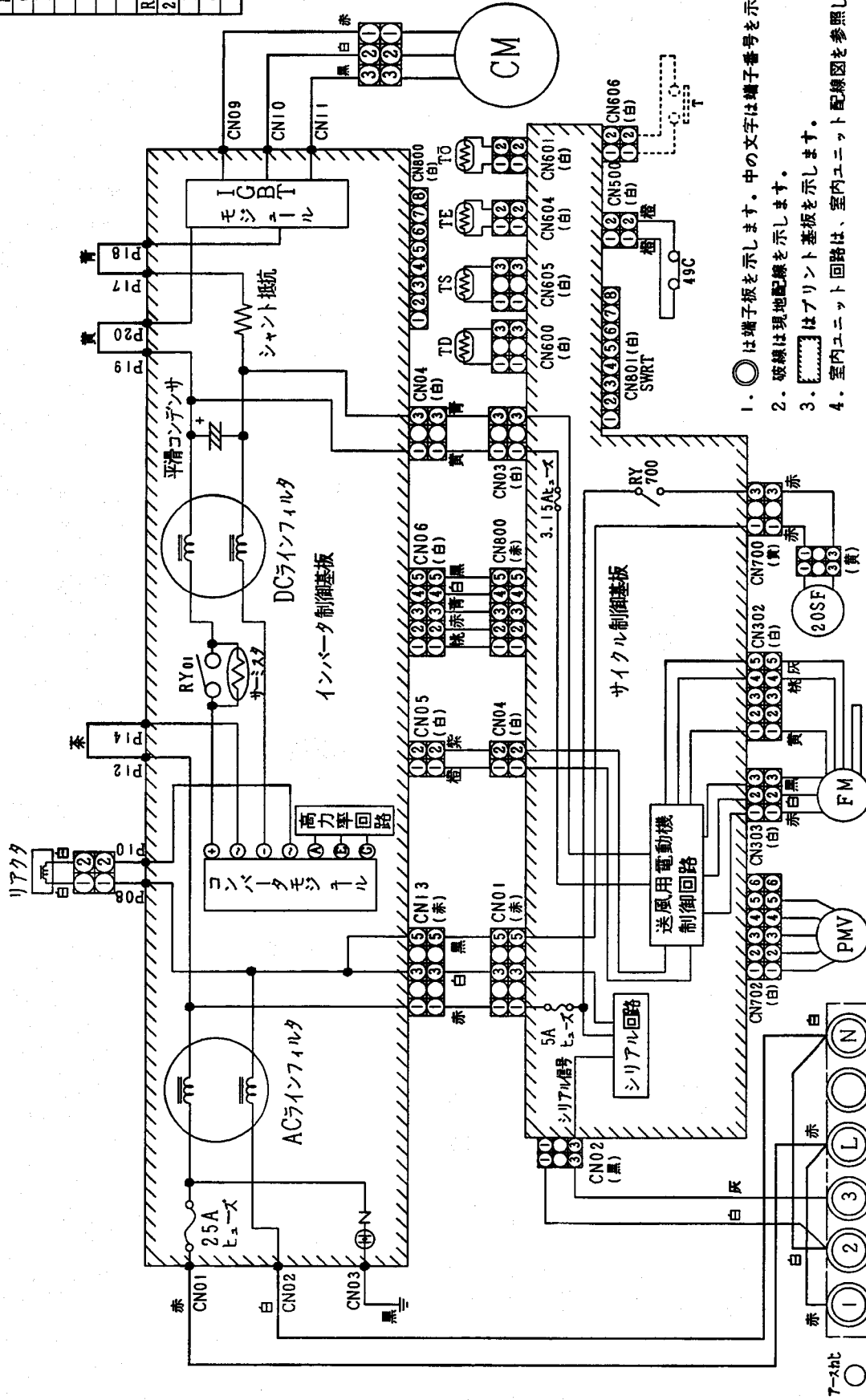
品名 東芝パッケージエアコン
外形図
(適用機種は左記)

尺 寸
図 法
三角 法

東芝キヤリア株式会社

T26C0101-13

記号	品名
CM	圧縮機
FM	送風用電動機
TS	配管温度センサ(吸込)
TD	配管温度センサ(吐出)
TE	熱交換センサ
TO	外気温度センサ
RY	リレー
20SF	四方弁コイル
PMV	電子制御弁
49C	圧縮機ケースサーモ
T	(被測定流体)温度センサ



1. ○ は端子板を示します。中の文字は端子番号を示します。
2. 破線は現地配線を示します。
3. □ はプリント基板を示します。
4. 室内ユニット回路は、室内ユニット配線図を参照してください。

適用機種		図面番号	T26D0101-0	
R0A-P500HSJ		品名	東芝パッケージエアコン	
		配線図	尺 度	
		東芝キヤリア株式会社		

室外機

室内ユニット

7-スht

電源

単相 200V

50/60Hz

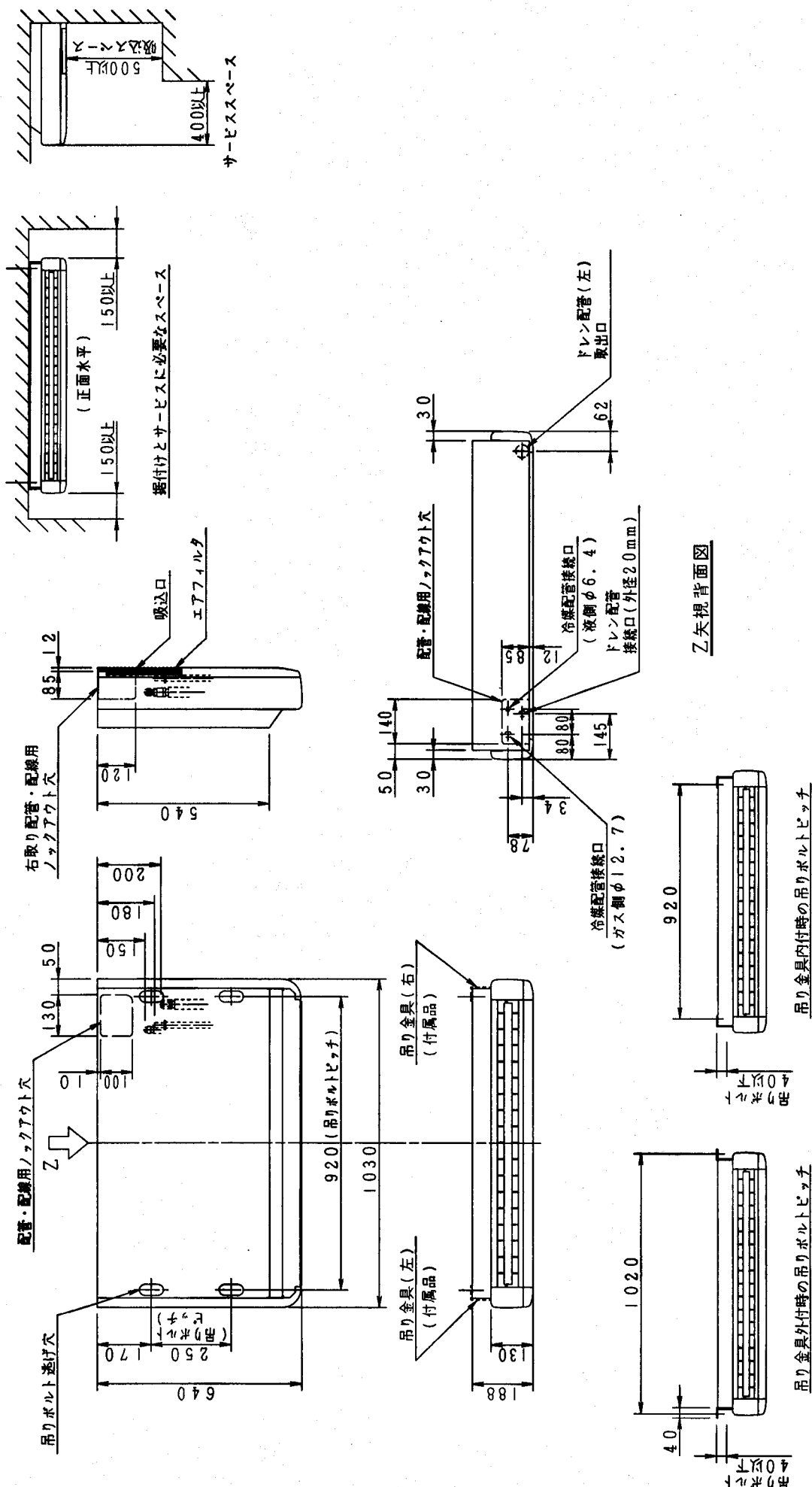
1

2

3

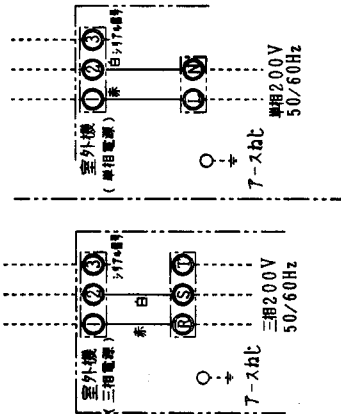
○

⏏



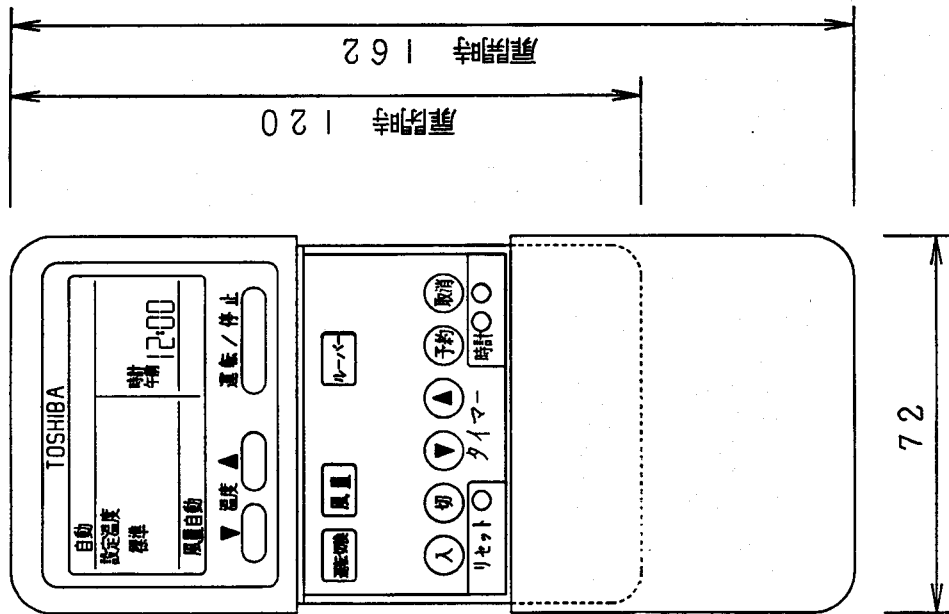
適用機種		図面番号	T25A0107-1	
AIC-P400H, HR, HRJ	品名	東芝パッケージエアコン		三角法
AIC-P450H, HR, HRJ	外形図	左記(室内ユニット)		図法
AIC-P500H, HR, HRJ	左記(室内ユニット)	左記(室内ユニット)		図法
AIC-P560H, HR, HRJ	左記(室内ユニット)	左記(室内ユニット)		図法

東芝キヤリア株式会社



- | 記号 | 品名 |
|------|------------------|
| F・M | 汎用制御機(品見、予内編) |
| R | ラニングコンデンサ |
| TR | 電圧トランス(リモコン用) |
| T・A | 変圧センサ |
| T・C | 室内熱交センサ |
| T・CJ | 室内熱交センサ |
| RY01 | 現象制御リレー |
| RY02 | |
| RY03 | |
| RY04 | |
| RY05 | ヒータ制御リレー |
| RY06 | ポンプ制御リレー |
| RY07 | ループ制御リレー |
| GM | ループモニター |
| HA | J・E・M・A標準HHA端子-A |
| DM | ドレンポンプ用電動機 |
| FS | フートスイッチ |
| 43H | 加湿器制御リレー |
| H・H | 加湿器 |
| 23H | 加湿器送 |

東芝キヤリア株式会社



適用機種		図面番号		T25E0101-0	
RBC-ATXI		品名		東芝パッケージエアコン用別売部品	尺
				外形図(ワイヤレスリモコン)	度
				(適用機種は左記)	
				三角法	
				図法	

東芝キヤリア株式会社

T25E0101-13