

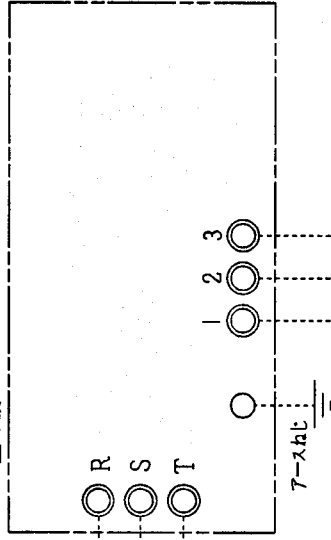
東芝パッケージエアコン(空冷インバータヒートポンプ式壁掛形)
ワイヤレスリモコン

定格冷房能力 (注1)			kW	7.1	<2.2~8.0>	室 外 機	形 名			ROA-P800HS			
暖房標準能力 (注1)			kW	8.0	<2.2~11.3>		外 装			シルキーシェード(マシセルY8.5/0.5)			
暖房低温能力 (注1)			kW	7.5			外形寸法	高 さ	mm	795			
エネルギー消費効率 (冷) (暖) (冷暖平均)				3.00 / 3.00 3.35 / 3.35 3.18 / 3.18	幅			mm	900				
					奥 行			mm	320				
						総 質 量	kg	55					
						圧 縮 機 形 式	全密閉形						
							電 動 機	kW	1.4				
						極 数	4						
						空 気 熱 交 換 器	フィンチューブ						
電 源 (注3)			三相 200V 50/60 Hz			冷 媒 制 御 (冷) (暖)	電子制御弁 電子制御弁						
				運 転 電 流 (冷) (暖)	A		7.28 / 7.28 7.26 / 7.26						
(注2) 消 費 電 力 (冷) (暖)			kW	2.37 / 2.37 2.39 / 2.39		送 風 機	プロペラファン						
				送風装置標準風量	m ³ /min	56.7							
						電 動 機	kW	0.060					
						高圧スイッチ	MPa	— —					
						低圧スイッチ	MPa	— —					
						保 護 装 置	吐出温度センサー 過電流センサー 圧縮機サーモ						
						ケ ー ス ヒ ー タ	W	—					
						騒 音 値 (冷) (暖)	dB	46 / 46 48 / 48					
						冷 媒 ・ 出 荷 時 封 入 量	kg	R410A 2.10					
						冷 媒 追 加 不 要 の 最 大 実 長	m	30					
						冷 媒 追 加 量	g/m	40					
室 内 ユ ニ ツ ト			形 名		SIK-P800H		冷 媒 配 管	室外機・室内ユニット間		mm	ガス側 : φ15.9 液側 : φ9.5		
			外 装		ビュ7ホワイト			最 大 実 長		m	50		
			外形寸法	高 さ	mm	298		最 大 落 差		m	室外機が上の場合 : 30 室外機が下の場合 : 15		
				幅	mm	998							
				奥 行	mm	208							
			総 質 量		kg	12							
			空 気 熱 交 換 器		フィンチューブ								
			防 音 ・ 断 熱 材		ブチルゴム・発泡スチロール・ポリエチレンフォーム								
			送風装置	送 風 機	横流ファン								
				標準風量	m ³ /min	18.5							
			送風装置	電 動 機	kW	0.030							
				エ ア フ ィ ル タ		室内ユニットに付属							
			運 転 調 整 装 置 (注4)		ワイヤレスリモコンスイッチ								
ド レ ン ロ 径 (呼び径)		16(塩ビ管)											
騒 音 値 (強-弱-微)		dB	45 - 41 - 36										
						電 源	手 元 ス イ ッ チ	A	30				
						ヒ ュ ー ズ	A	20					
電 源 配 線			20m 以下	単線2.0mm									
				50m 以下	燃線8mm ²								
連 絡 線			70m 以下	単線1.6mm×3本									
別売部品			吹出しガイド		TCB-G12								
			室外機ドレン皿		TCB-D1403								

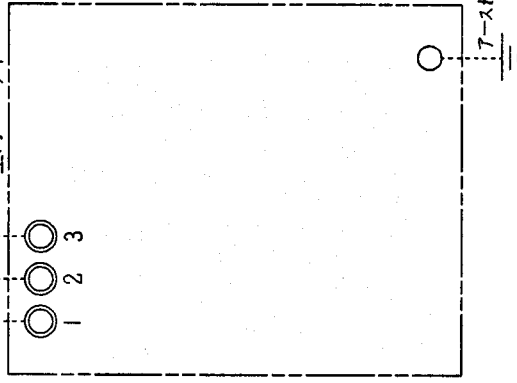
- (注1) 冷暖房能力はJIS B 8615-1条件による。 < >内は能力範囲を示します。
(注2) 電気特性はJIS B 8615-1条件による。
(注3) 電源電圧は変動があった場合でも±10%を超えないようにすること。
(注4) ワイヤレスリモコンスイッチは別売品です。

電源 三相 200V
50/60Hz

室外機



室内ユニット

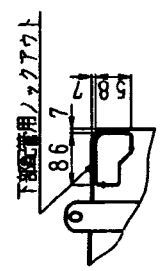
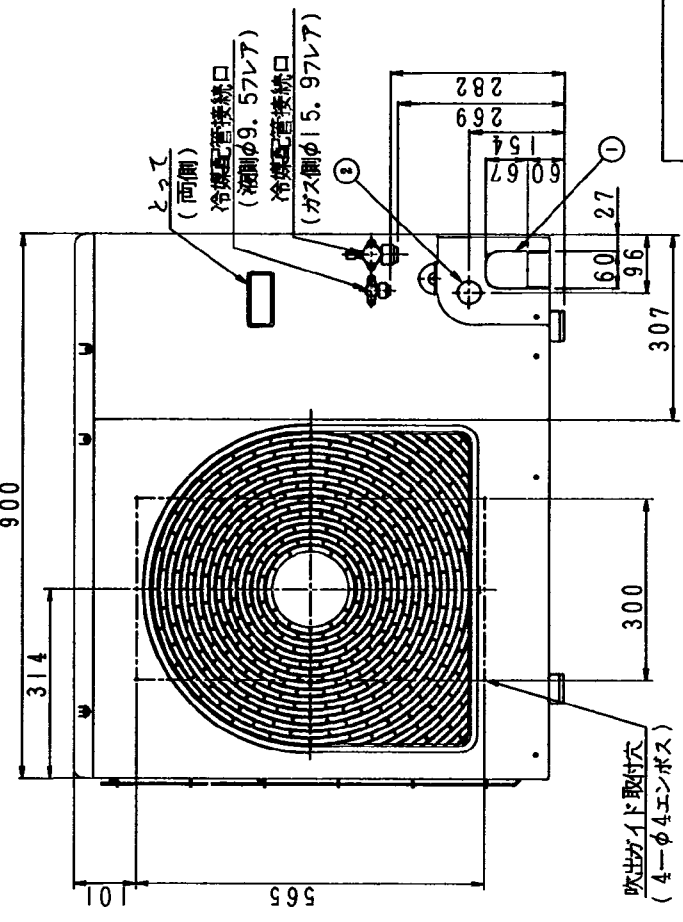
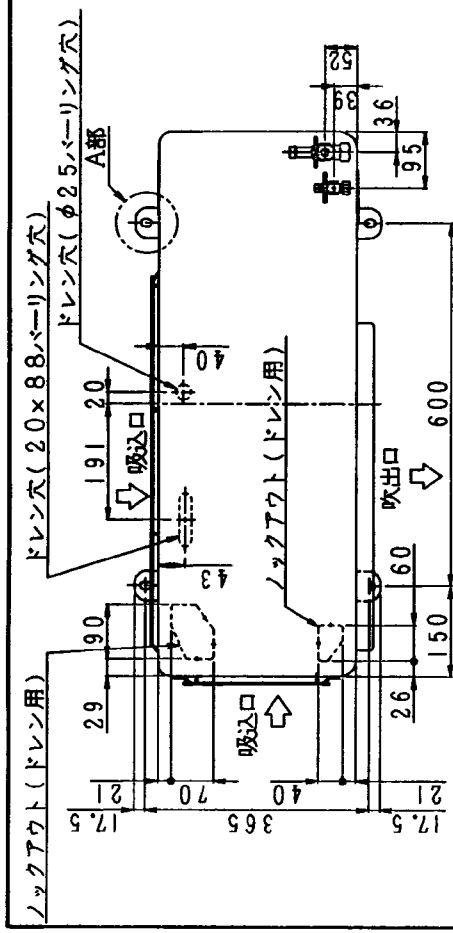


- 注) 1. 〇は端子板を示します。
2. 破線は現地配線を示します。

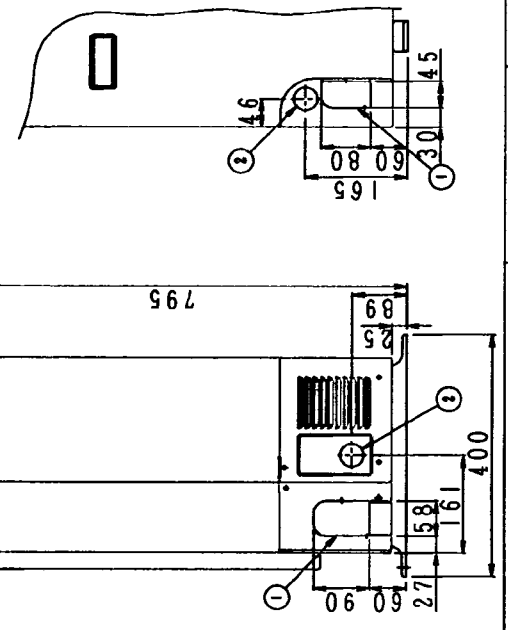
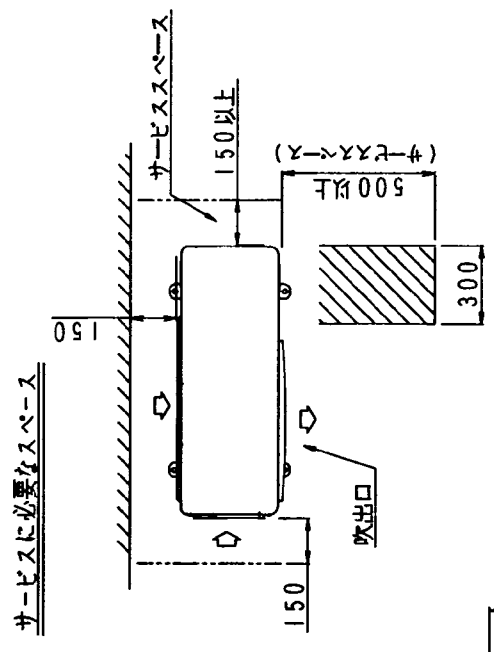
適用機種		図面番号	T25G0104-1
AIC-H	東芝パッケージエアコン	品名	図法
SIK-H	シングルタイプ	尺	度
AIK-H	外部結線図	外部結線図	

東芝キヤリア株式会社

T25G0104-18



②	電源取入穴	φ38ノックアウト穴
①	冷暖配管取出口	—

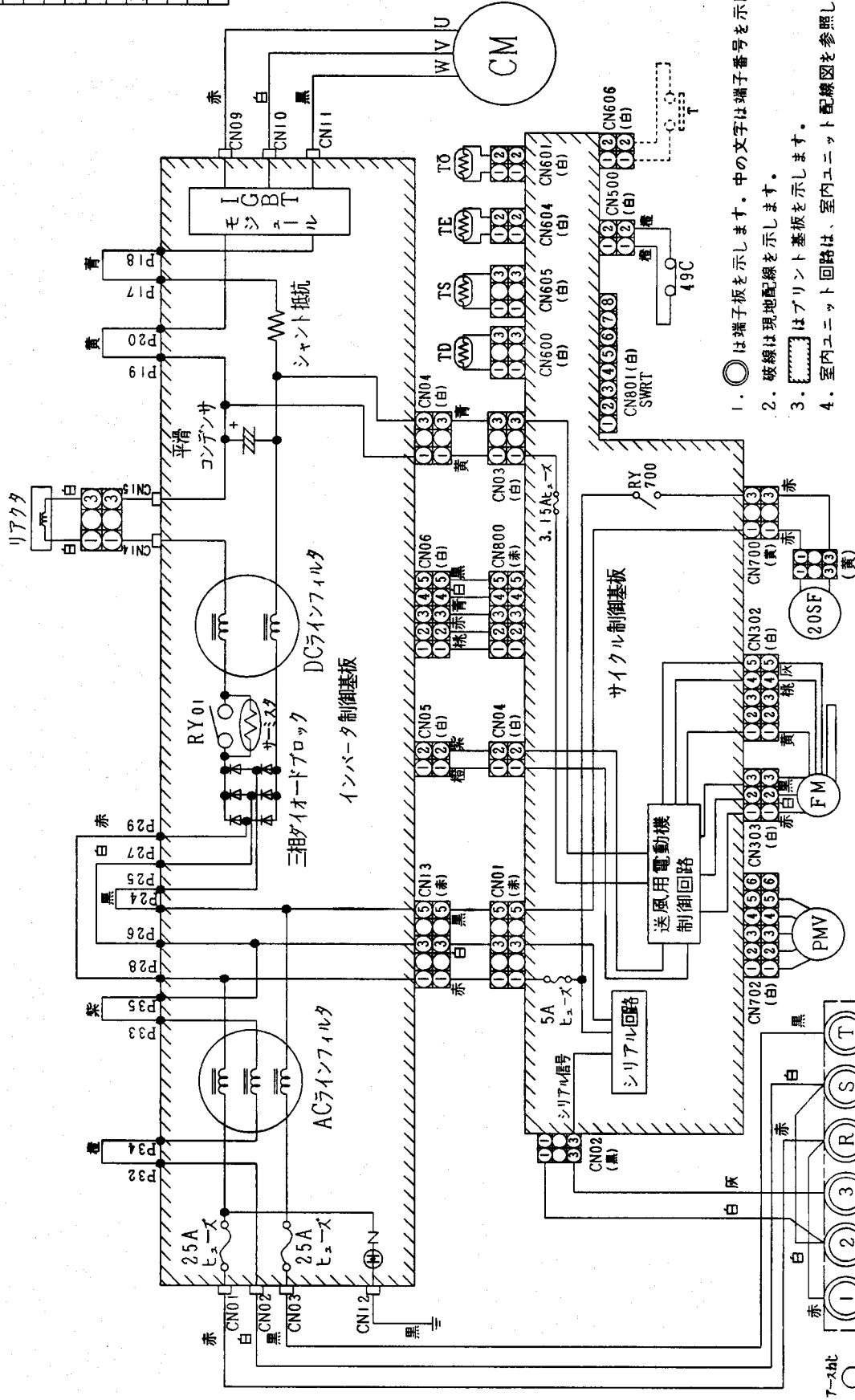


図面番号		T26C0103-2	
品名		東芝パッケージエアコン 外形図	
品名		(適用機種は左記)	
適用機種		ROA-P800HS ROA-P800HSJ	
三		角	
法		図	
法		尺	
度		度	

東芝キヤリア株式会社

T26C0103-1Y

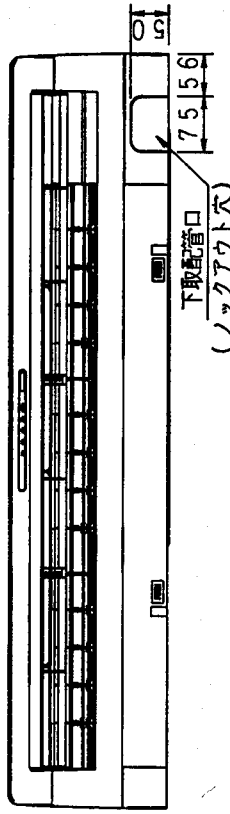
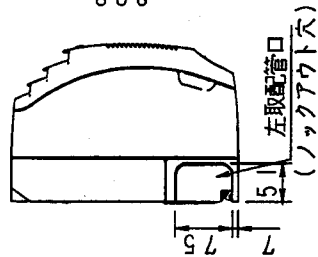
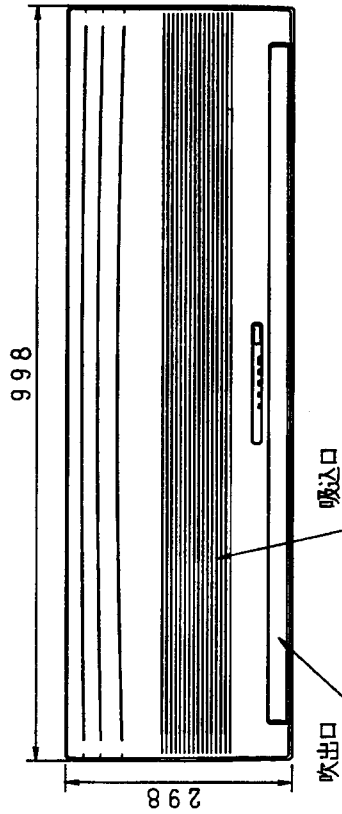
記号	品名
CM	圧縮機
FM	送風用電動機
TS	配管温度センサ(吸込)
TD	配管温度センサ(吐出)
TE	熱交センサ
TO	外気温度センサ
RY	圧縮機用タイプライター
20SF	四方弁コイル
PMV	電子制御弁
49C	圧縮機ケースサーモ
T	(制御盤用タイプライター)



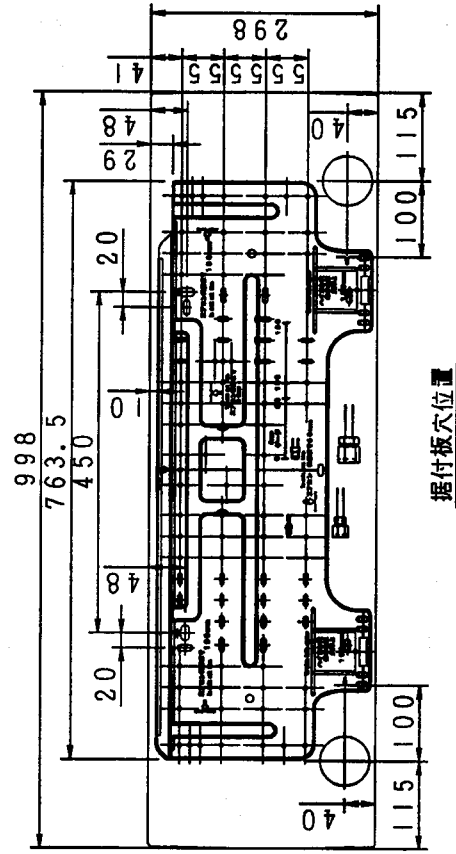
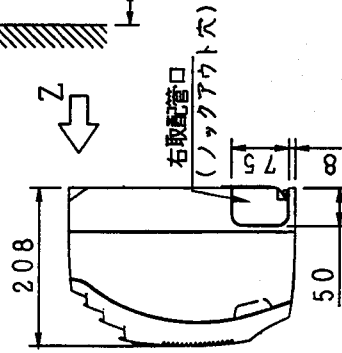
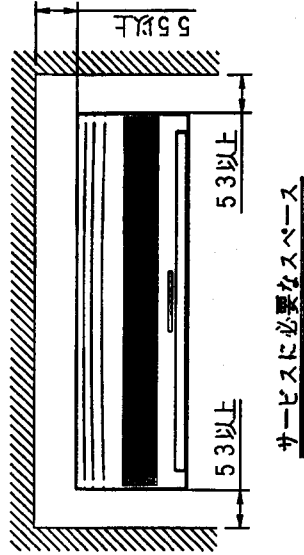
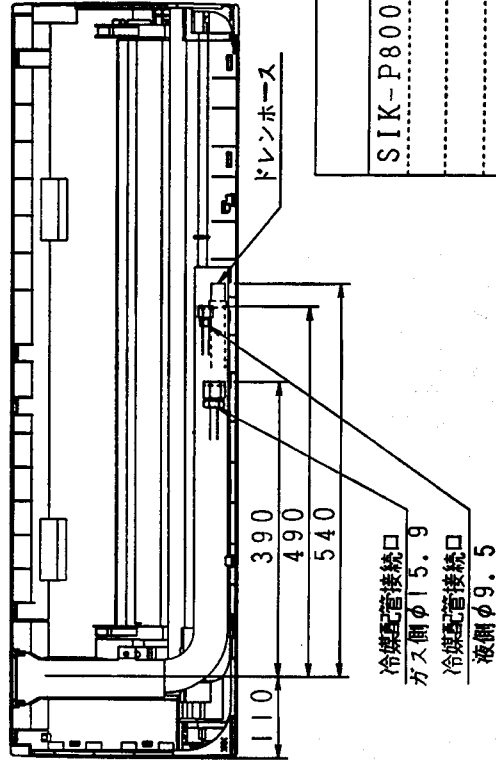
1. ○ は端子板を示します。中の文字は端子番号を示します。
2. 破線は現地配線を示します。
3. □ はプリント基板を示します。
4. 室内ユニット回路は、室内ユニット配線図を参照してください。

図面番号	図面種類	品名	東芝パッケージエアコン配線図	尺	法
T26D0104-1	通用機種	R0A-P560HS(Z) R0A-P630HS(Z) R0A-P800HS(Z)	東芝パッケージエアコン配線図 (適用機種は左記)		

東芝キヤリア株式会社



Z矢視図



通用機種

図面番号 T25A0113-0


SIK-P800H

東芝パッケージエアコン

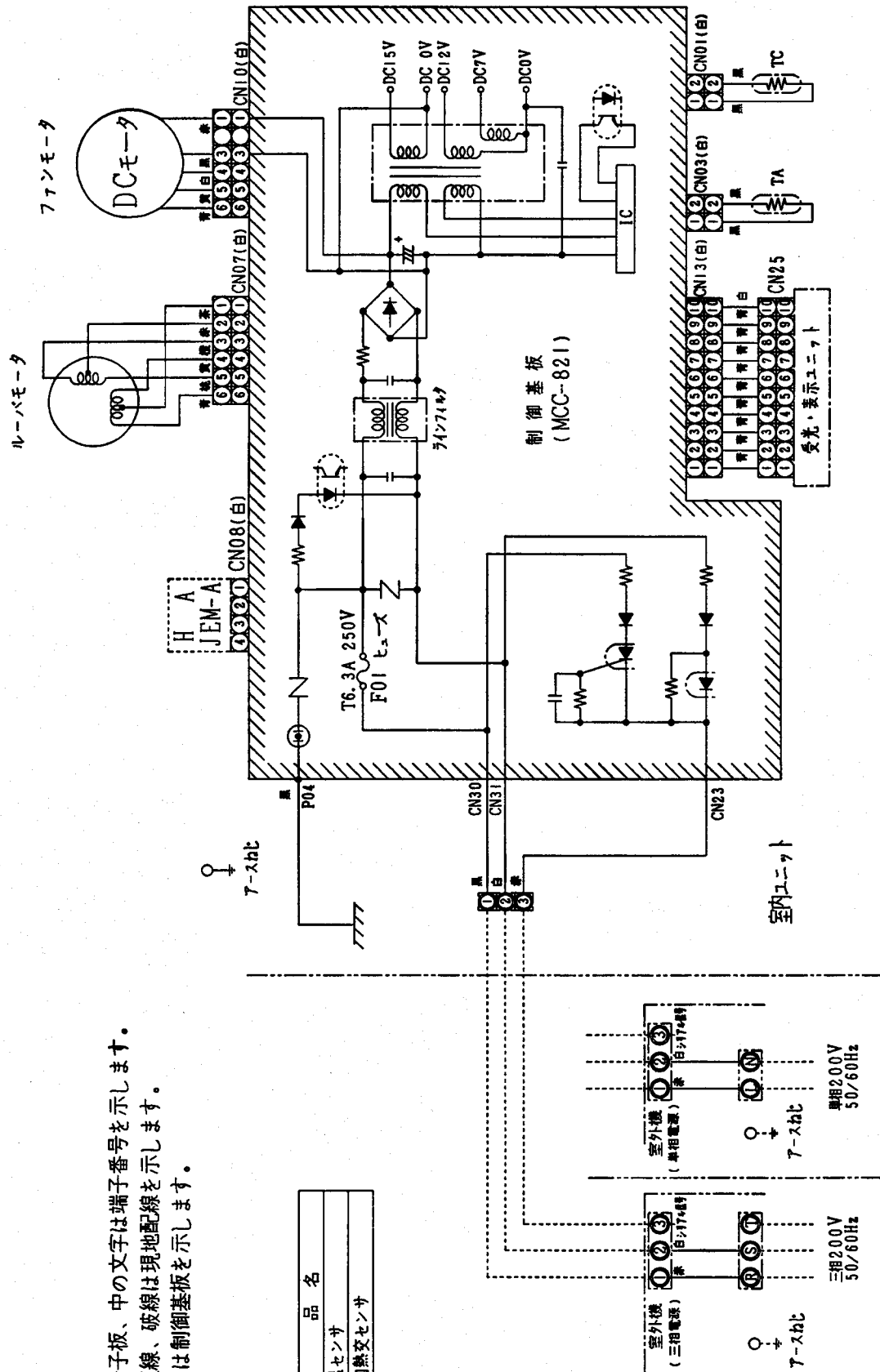
品名 外形図 (適用機種は左記)
三角法 図法

東芝キヤリア株式会社

T25A0113-13

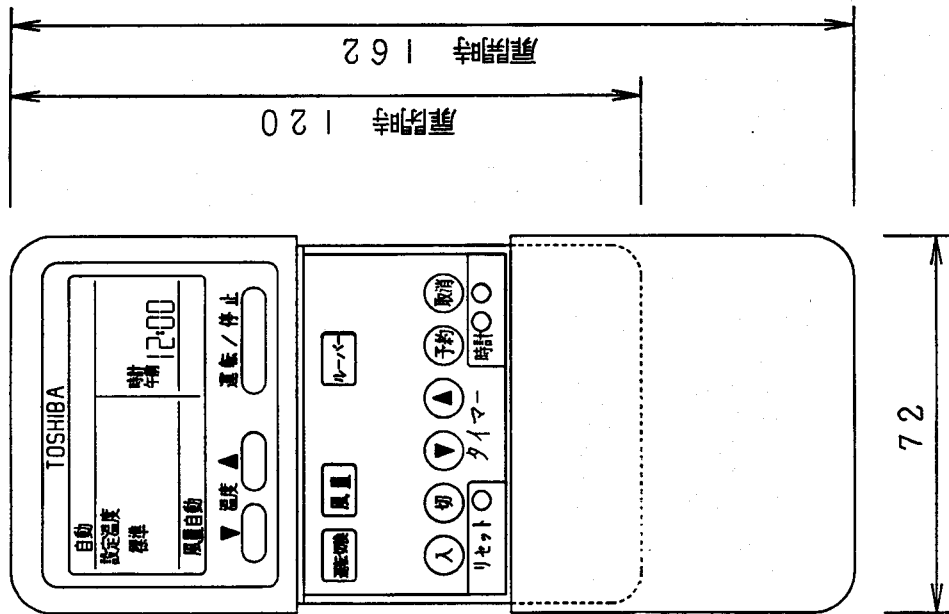
1. ○は端子板、中の文字は端子番号を示します。
2. 二点鎖線、破線は現地配線を示します。
3. は制御基板を示します。

記号	品名
TA	室温センサ
TC	室内熱交センサ



通用機種		図面番号	T25B0106-0
SIK-P500H	東芝パッケージエアコン	品名	配線図
SIK-P630H	壁掛形	尺	寸
SIK-P800H	図	度	法

東芝キヤリア株式会社



適用機種		図面番号		T25E0101-0	
RBC-ATX1		品名		東芝パッケージエアコン用別売部品	尺
		外形図(ワイヤレスリモコン)			度
				(適用機種は左記)	
				図法	三角法

東芝キヤリア株式会社

T25E0101-13