

仕様表

A I C - 1 0 0 3 H × 2 / R O B - 2 0 0 0 H

(室内ユニット)

(室外機)

(ツインキットRBC-TK80使用)

東芝パッケージエアコン (空冷ヒートポンプ式天井吊形)

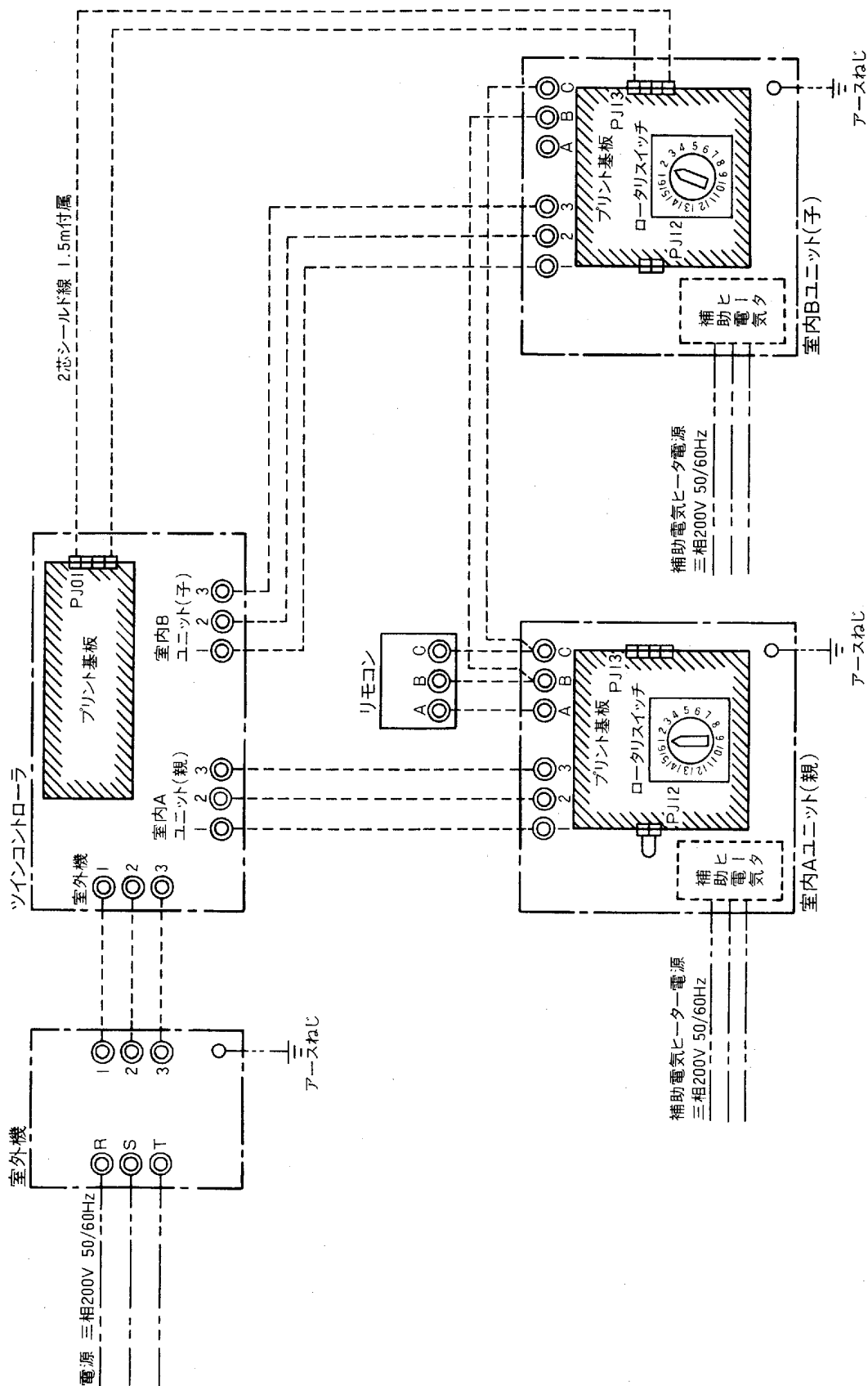
標準能力 (kcal/h) (注1)			(冷)	18,000/20,000	室外機	外 装 色		ブロンズホワイト (マンセル6Y7.5/1)		
			(暖)	19,500/21,000 (23,970/25,470)		外 形 寸 法 (mm)		高さ975×幅1,290×奥行670		
電 気 特 性 (注1)	電 源 (注2)		三相 200V 50/60Hz			総 質 量 (kg)	180			
	運 転 電 流 (A)	(冷)	24.9/27.3			圧縮機	形 式		全 密 閉 形	
		(暖)	23.2/24.5 (38.2/39.5)				電 動 機 (kW)・(極数)		5.5 (2)	
	消 費 電 力 (kW)	(冷)	7.4/ 8.6			空 気 熱 交 換 器	フインドチューブ			
		(暖)	6.9/ 7.8 (12.1/13.0)				冷 媒 制 御 (冷)	キャピラリチューブ (暖) 温度式自動膨脹弁		
	力 率 (%)	(冷)	86/91			送 風 機		プロペラファン		
(暖)		86/92 (91/95)			標 準 風 量 (m³/h)		8,600			
始 動 電 流 (A)		160/140			装 置	電 動 機 (W)		110×2		
室 内 ユ ニ ッ ト (注3)	外 観	外装色	上 面	シティーグレー (マンセルN7/1.5)			機 配 管	高 圧 ス イ ッ チ (kg/cm²G)		OFF: 3.0 ON: 2.3
			下 面	シルキーミスト (マンセル1Y8.9/0.5)				低 圧 ス イ ッ チ (kg/cm²G)		OFF: 0.5 ON: 1.5
			側 面	シティーグレー (マンセルN7/1.5)				保 護 装 置		モータプロテクタ、インナーバロードリレー
	シルキーミスト (マンセル1Y8.9/0.5)			クランクケースヒータ (W)		100				
	外 形 寸 法 (mm)		高さ240×幅1,430×奥行640			冷 媒 ・ 出 荷 時 冷 媒 封 入 量 (kg)		R-22・6.2		
	総 質 量 (kg)		39			冷 媒		室 外 機 ・ 分 岐 管 間 (mm)		ガス側φ25.4 液側φ12.7
	空 気 熱 交 換 器		フインドチューブ					分岐管・室内ユニット (各) 間 (mm)		ガス側φ19 液側φ9.5
	防 音 ・ 断 熱 材		ポリフノン、難燃性ポリエチレンフォーム			標 準 冷 媒 量 時 (m)		主 配 管 実 長: 3 分 岐 配 管 実 長: 2		
	送 風 装 置	送 風 機	シロッコファン			最 大 実 長 (m)		50		
		標 準 風 量 (m³/h)	1,680			最 大 落 差 (m)		室 外 機 が 上 の 場 合: 30 室 外 機 が 下 の 場 合: 20		
エ ア フ ィ ル タ		付			管	分 岐 配 管 最 大 長 さ (m)		20		
運 転 調 整 装 置		リモコンスイッチ				分 岐 配 管 長 さ の 最 大 差 (m)		10		
ドレン口径 (呼び径)		20 (塩ビ管)			冷 媒 追 加 量 (g/m)		主 配 管 実 長 が 3 m を 超 え る 場 合: 55 分 岐 配 管 実 長 が 2 m を 超 え る 場 合: 35			
電 源 設 計 (注4)	連 絡 線	室 外 ・ ツ ィ ン コ ン ト ロ ー ラ 間 (25m以下)	単線1.6mm×3本			電 源	手 元 ス イ ッ チ (A)		100	
			単線1.6mm×3本				ヒ ュ ー ズ (A)		75	
	線	室 内 A (親) ・ 室 内 B (子) 間	燃線1.6mm×3本+ (シールド線1.5m付属)			設計	電 源 配 線	20m以下	燃線14 mm²	
			燃線0.3mm²×2本					(電線管)	50m以下	燃線30 mm²
	リ モ コ ン コ ー ド		200mまで燃線0.3mm²×3本			部 品	補 助 電 気 ヒ ー タ		RBC-H1006C (2.6kW) ×2	
	(リモコンは室内Aユニット (親) にのみ接続します)		500mまで燃線0.75mm²×3本				ド レ ン ア ッ プ キ ャ ッ ト		TCB-DP10C	
	別 売		TCB-HS1250C				気 化 式 加 湿 器		TCB-HS1250C	
	部 品		TCB-HS1250C							

(注1) 標準能力はJIS B 8615条件による。() 内は別売の補助電気ヒータ作動時です。

(注2) 電源電圧は変動があった場合でも±10%を超えないようにすること。

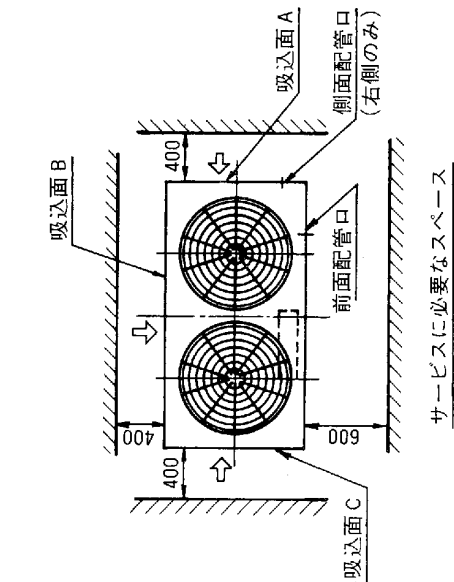
(注3) 同一室内ユニットを2台使用します。

(注4) 補助電気ヒータ用電源は、室内・外連絡線で送ることはできません。補助電気ヒータ用電源を、室内ユニットに供給してください。



- 注. 1. 室外機と室内ユニットのH端子は使用しないこと。
 2. 室内Bユニット(子)のPJ12コネクタは、現地据付時に必ず外してください。
 3. 室内Bユニット(子)のプリント基板上のロータリスイッチは現地で"2"に合せてください。

適用機種		品名		図法		尺度			
天井カセット形		東芝パッケージエアコン ツインタイプ		外部結線図		三角法		NO SCALE	
天井吊形									
壁掛形									
天井埋込形ビルトインタイプ		株式会社 東芝							



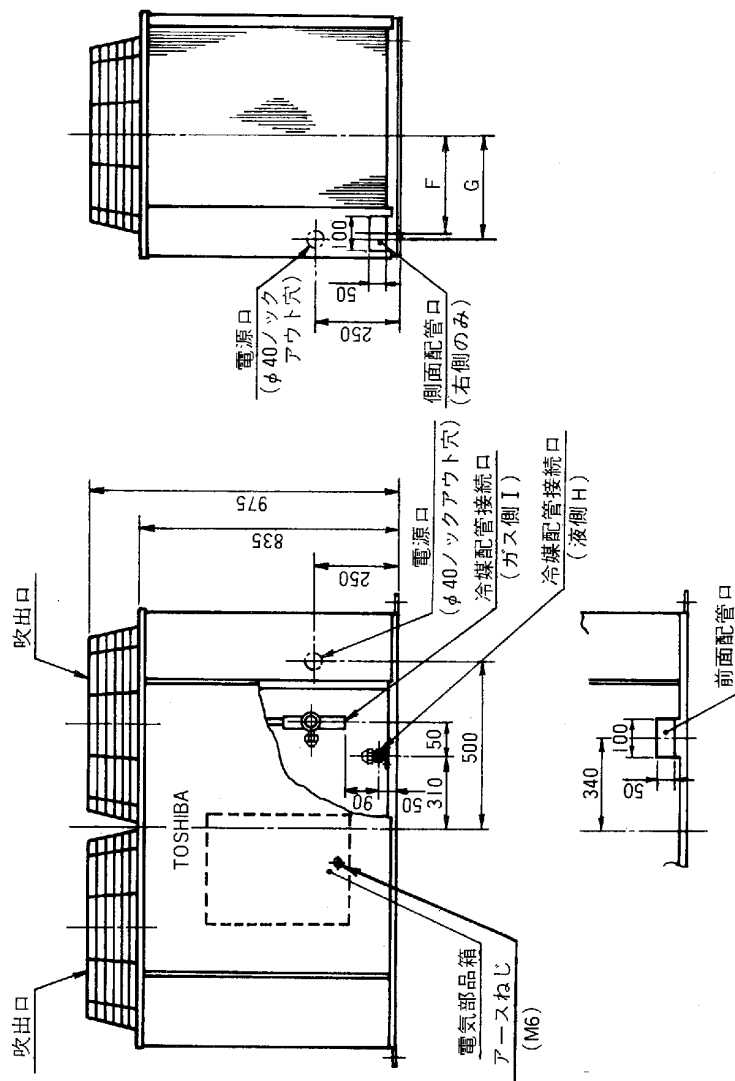
サービスに必要なスペース

注1.本機は空冷式なので風通しのよい場所に設置してください。

3. 図に示す据付スペースがどうしても得られない場合は、吸込面 A または B または C のいずれか一面を壁面に最小 100 mm まで寄せることが可能です。この場合、他の吸込面は必ず壁面から 400 mm 以上離して据付けてください。

寸法表

機種	ROB-	A	B	C	D	E	F	G	H	I
1800H		1290	1330	1370	600	670	240	285		$\phi 25.4$
2000H									$\phi 12.7$	
2500H		1500	1540	1580	730	800	305	350		$\phi 31.8$



東芝パッケージエアコン

形外

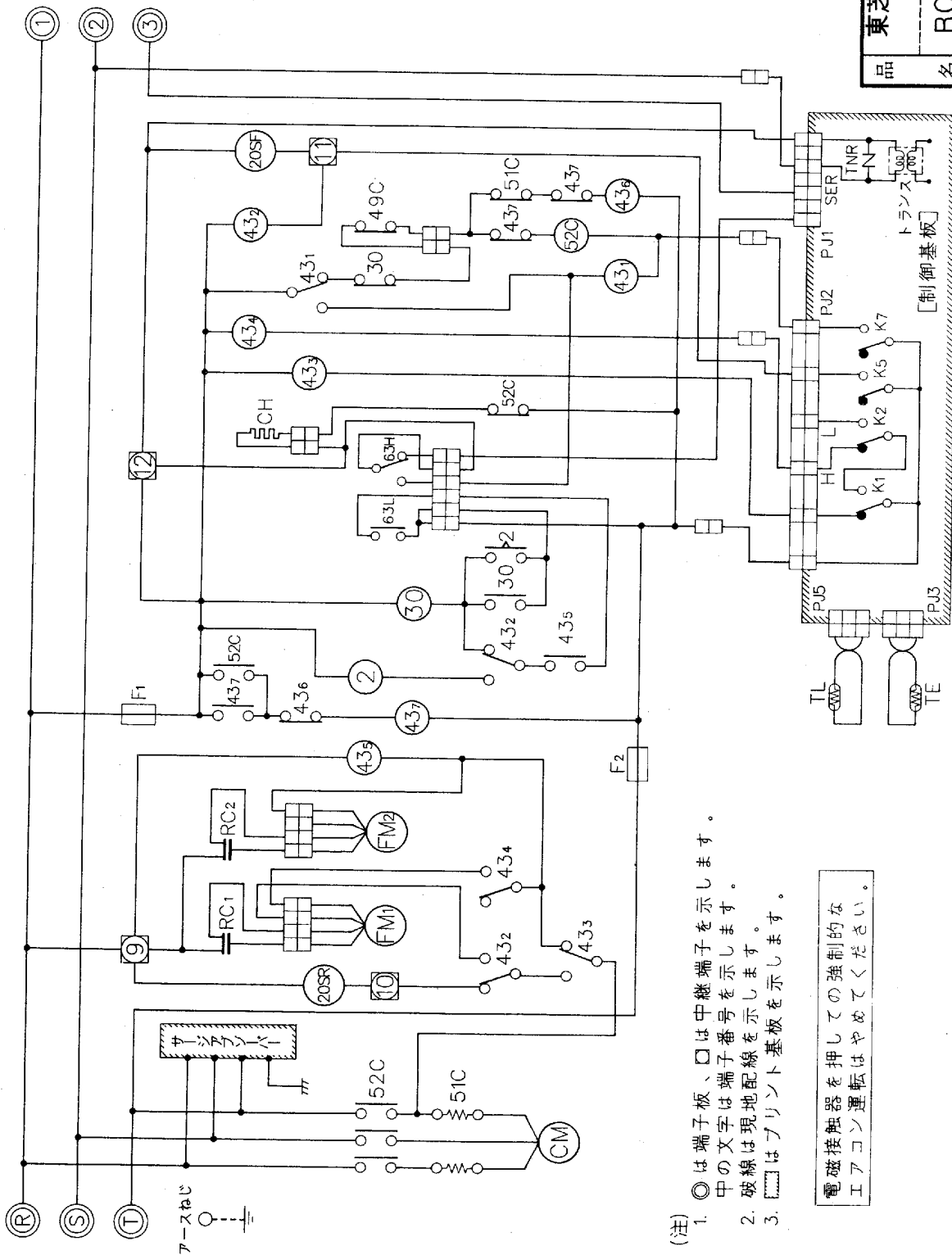
名	ROB-1800H, 2000H	ROB-2500H
---	------------------	-----------

芝東株式会社

度尺达网

NO
SCALE

電源
三相200V 50/60Hz



- (注)
1. ◎は端子板、□は中継端子を示します。
中の文字は端子番号を示します。
 2. 破線は現地配線を示します。
 3. □はプリント基板を示します。

電磁接触器を押しての強制的な
エアコン運転はやめてください。

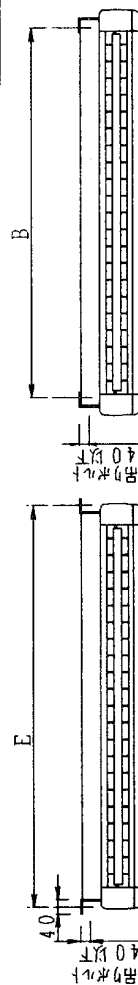
記号	品名
CM	圧縮機
FM12	送風用電動機
52C	圧縮機用電磁接触器
51C	圧縮機用過電流リレー
49C	インナオーバロードリレー
63H	高圧スイッチ
63L	低圧スイッチ
RC12	ランニングコンデンサ
20SF	四方切換弁
CH	クランクケースヒータ
F12	ヒューズ (5A)
2	遅延リレー
30	リレー
431-7	リレー
TE	室外熱交センサ (除霜)
TL	室外熱交センサ (冷房)
K12.5.7	リレー (制御基板)

東芝パッケージエアコン
配線図
品名
ROB-1800H (室外機)

図法
NO
SCALE

株式会社 東芝

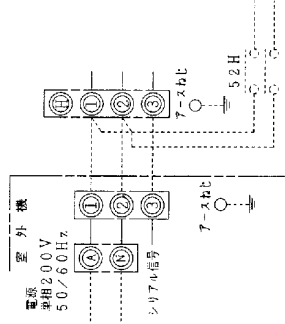
L26D912-04



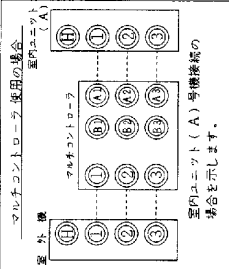
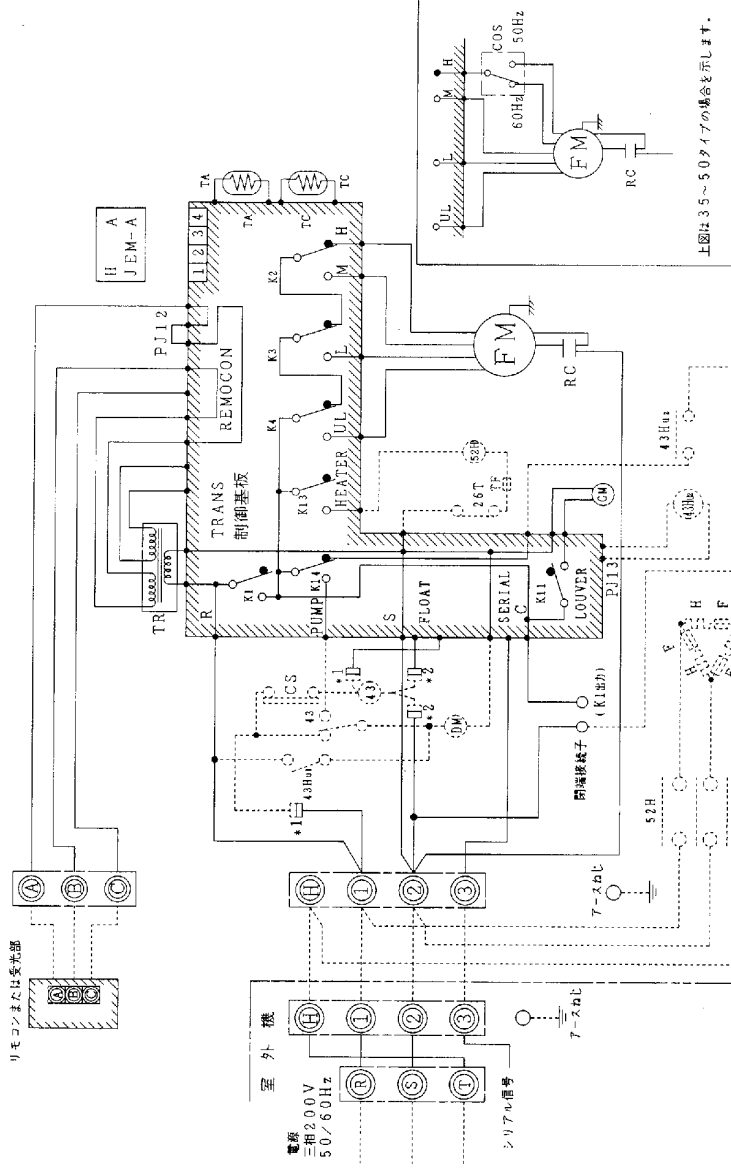
芝東株式会社

記号	品名
FM	送電用電動機 (設置ヒューズ内蔵)
RC	ファンダクション
TA	電源トランス
TC	空通センサー
K1	室内制御リレー
K2, 3, 4	屋外制御リレー
K11	ルンバー制御リレー
K13	ヒータ制御リレー
K14	フロアポンプ制御リレー
HA	JEMA標準HA端子-A
GM	ルンバーモーター
COS	50/60Hz タップ切換スイッチ
CS	フロースイッチ
DM	フレキシブル電動機
43	排水式暖房給出制御リレー
H	補助ヒータ
52H	補助ヒータ用 電線接続器
26T	補助ヒータ用 温度ヒューズ
TF	補助ヒータ用 温度ヒューズ
43HUL	加湿器制御リレー
HU	加湿器
F	補助ヒータ用 ヒューズ
23Hu	送電用電動機 (現地手配)

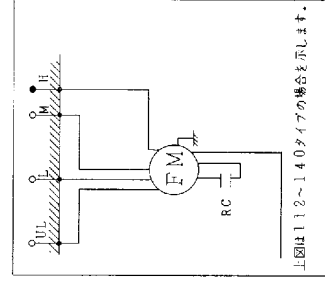
単相室外機との 渡り線接続方法



8. タップ切換スイッチ付の機種は、50Hz地区で
ご使用の場合スイッチを50Hz側に合わせてください。
(工場出荷時は、60Hz側に合わせてあります。)
9. 出荷時は、*1、*2のコネクタがそれぞれ接続(短絡)されています。



1. (○)は端子板、中の文字は端子番号を示します。
2. 破線は現地配線を示します。
3. (□)はプリント基板を示します。
4. (H)端子の張り線は補助ヒータ給込時ヒータ電源を
室外機から取る場合必要です。(三相電源の機種のみ)
5. 室外機、マルチコントローラの回路は各機種に付
属の配線図を参照してください。
6. マルチタイプの場合補助ヒータ電源は専用回路を
設置してください。
7. ワイヤレス機種の場合、リモコン部は受光部と
なります。(電気部品箱と受光部は配線済みです。)



品名	東芝パッケージエアコン 配線図	図法	尺度
天井吊形(補助ヒータ別売機種)			NO SCALE

株式会社 東芝