

仕 様 表

A I C - 5 0 3 H × 2 / R O A - 1 0 0 2 H

(室内ユニット)

(室外機)

(ツインキットRBC-TK40使用)

東芝パッケージエアコン (空冷ヒートポンプ式天井吊形)

標準能力 (kcal/h) (注1)			(冷)	9,000/10,000		外装色	シルキーグレー (マンセル6Y7/0.3)		
			(暖)	9,300/10,600 (11,280/12,580)			高さ1,240×幅930×奥行385		
電気特性 (注1)	電源 (注2)		三相200V 50/60Hz		室外機	総質量 (kg)		97	
	運転電流 (A)	(冷)	12.4/14.4			圧縮機	形 式	全 密 閉 形	
		(暖)	11.1/12.7 (17.7 /19.3)				電動機 (kW) ・ (極数)		3.0 (2)
	消費電力 (kW)	(冷)	3.70/4.50			空気熱交換器		フィンチューブ	
		(暖)	3.30/4.00 (5.60/6.30)			冷媒制御 (冷) (暖)	キャピラリチューブ 温度式自動膨脹弁		
	力 率 (%)	(冷)	86/90				送風機	送 風 機	プロペラファン
(暖)		86/91 (91/94)		標準風量 (m³/h)		6,000			
始 動 電 流 (A)		79/74		機 装 置	電 動 機 (W)			39+63	
					高 圧 ス イ ッ チ (kg/cm²G)			OFF:30 ON:23	
				保 護 装 置		オーバロードリレー、インナオーバロードリレー			
				ケ ー ス ヒ ー タ		付 (52W)			
室内ユニット (注3)	外觀	外装色	上 面	シティーグレー (マンセルN7/1.5)		冷媒・出荷時冷媒封入量 (kg)		R-22・3.4 (冷媒配管20m分封入済)	
			下 面	シルキーミスト (マンセル1Y8.9/0.5)		冷媒配管	室外機・分岐管間 (mm)	ガス側 φ19.0 (注4) 液側 φ9.5	
			側 面	シティーグレー (マンセルN7/1.5) シルキーミスト (マンセル1Y8.9/0.5)		口 径	分岐管・室内ユニット間 (mm)	ガス側 φ12.7 液側 φ6.4	
	外形寸法 (mm)		高さ188×幅1,030×奥行640		電源	手 元 ス イ ッ チ (A)		30	
	総 質 量 (kg)		24			ヒ ュ ー ズ (A)		30	
	空気熱交換器		フィンチューブ		設計	電源配線	20m以下	撚線5.5mm²	
	防音・断熱材		ポリフネン、難燃性ポリエチレンフォーム			(注5) (電線管)	50m以下	撚線14mm²	
	送風装置	送風機	シロッコファン		連絡線	室外・ワイコンローラ間 (25m以下)		単線1.6mm×3本	
			標準風量 (m³/h)			ワイコンローラ・室内A (親) 間		単線1.6mm×3本	
		電動機 (W)	34			ワイコンローラ・室内B (子) 間		単線1.6mm×3本+ (シールド線1.5m付属)	
エ ア フ ィ ル タ			付			室内A (親) ・ 室内B (子) 間		撚線0.3mm²×2本	
運転調整装置		リモコンスイッチ、ルームサーモスタット		リ モ コ ン コ ー ド		200mまで撚線0.3mm²×3本			
ドレン口径 (呼び径)		20 (塩ビ管)		(リモコンは室内Aユニット (親) にのみ接続します)		500mまで撚線0.75mm²×3本			
				別売部品	補助電気ヒータ		RBC-H456C (1.15kW) ×2		
					ドレンアップキット		TCB-DP10C		
					気化式加湿器		TCB-HS710C		
					室外機吹出ガイド		TCB-G6		
						室外機ドレン皿		RBC-D1250	

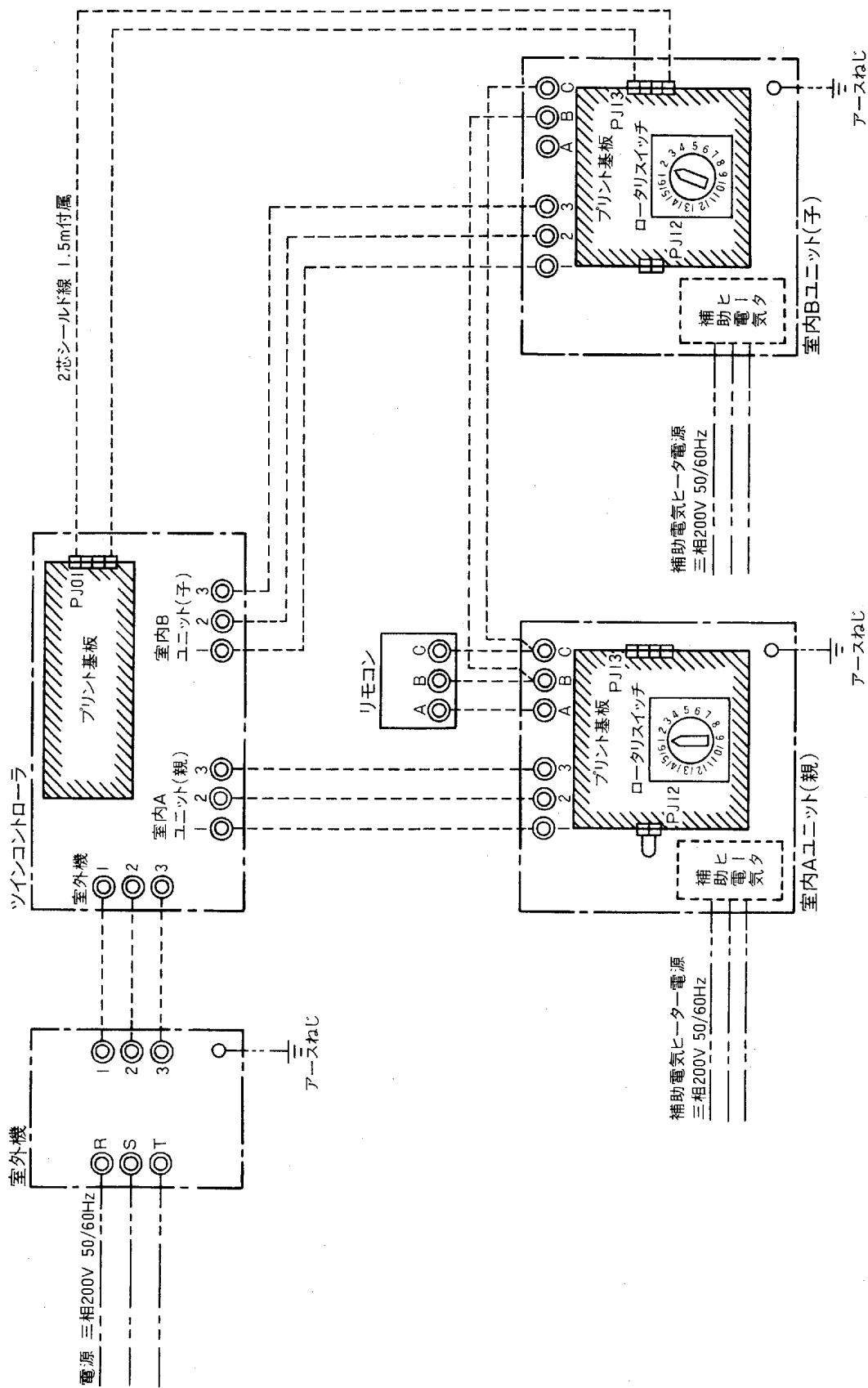
(注1) 標準能力および電気特性はJIS B 8615条件による。()内は別売の補助電気ヒータ作動時です。

(注2) 電源電圧は変動があった場合でも±10%を超えないようにすること。

(注3) 同一室内ユニットを2台使用します。

(注4) 主配管実長が20mを超える場合、ガス側配管はφ22.2を使用してください。

(注5) 補助電気ヒータ用電源は、室内・外連絡線で送ることはできません。補助電気ヒータ用電源を、室内ユニットに供給してください。



- 注. 1. 室外機と室内ユニットのH端子は使用しないこと。
 2. 室内Bユニット(子)のPJ12コネクタは、現地据付時に必ず外してください。
 3. 室内Bユニット(子)のプリント基板上のロータリスイッチは現地で"2"に合せてください。

適用機種

天井カセット形
 天井吊形
 壁掛形
 天井埋込形ビルトインタイプ

品名

東芝パッケージエアコン
 ツインタイプ

図法

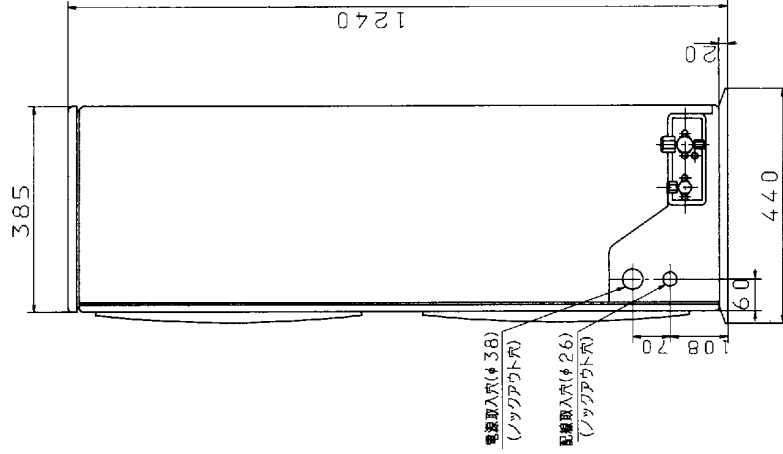
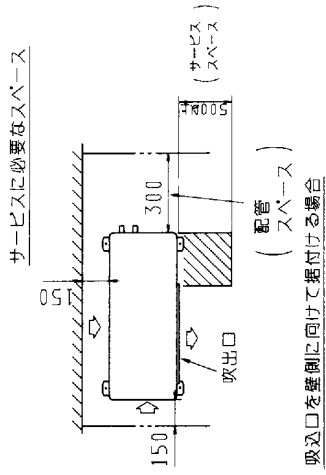
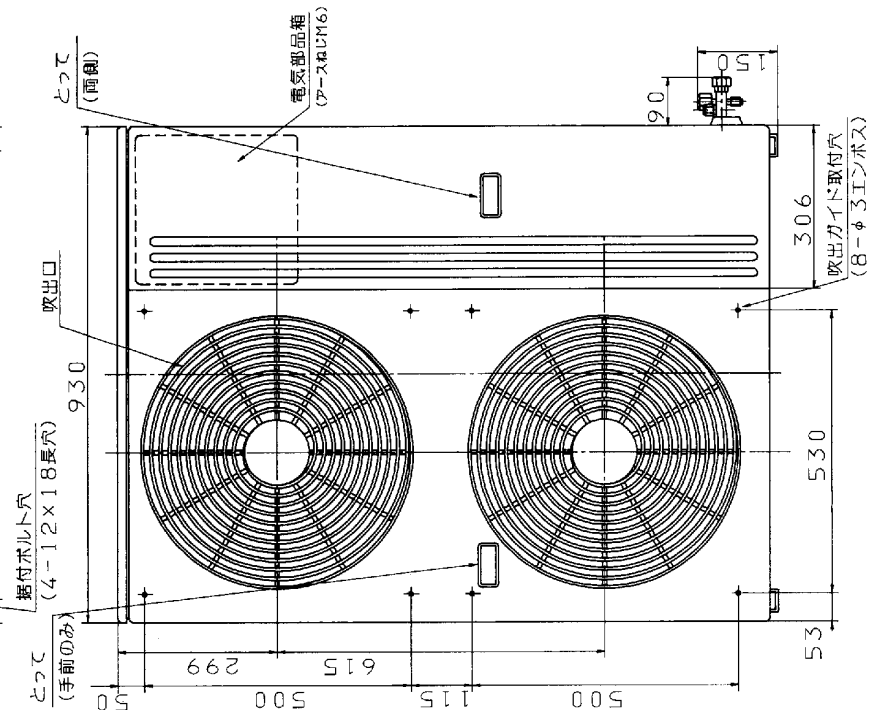
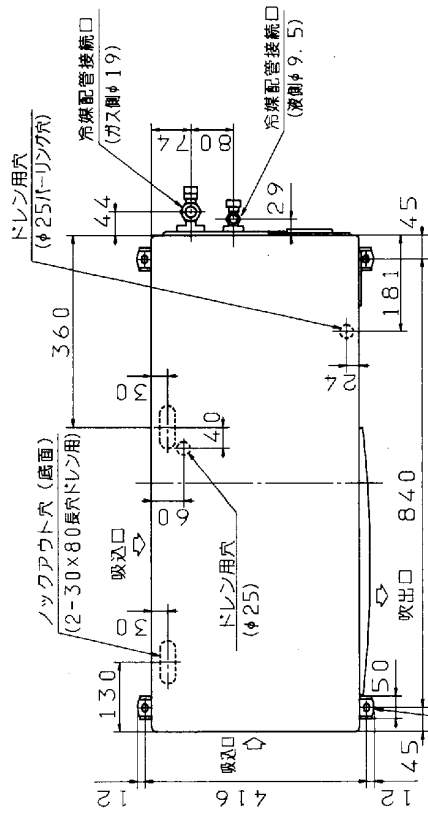
三角法

NO SCALE

外部結線図

株式会社 東芝

L25G910-9Z

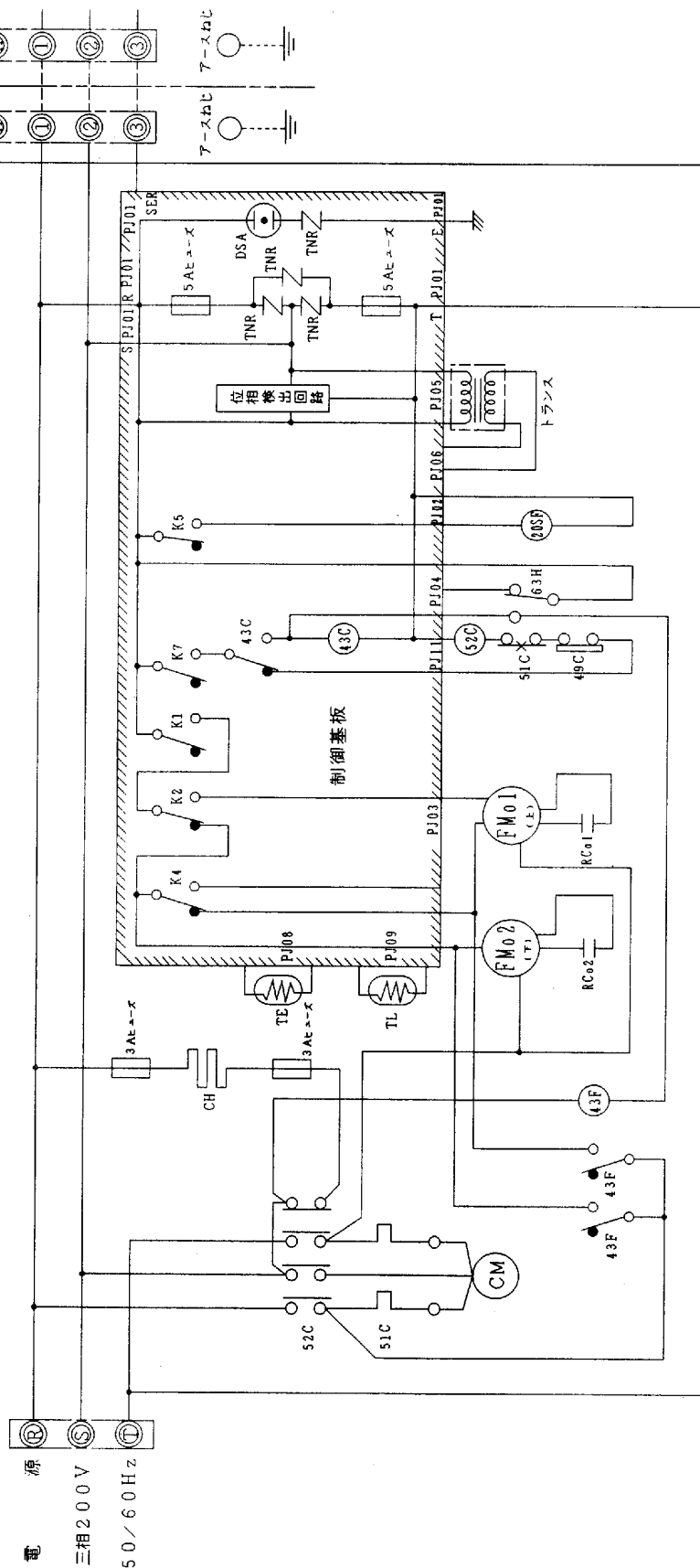


品名	東芝パッケージエアコン 外形図		図法	尺度
	左記 (室外機)		三角法	NO SCALE

適用機種 ROA-
1002H, 1122H
1252H, 1402H

株式会社 東芝

室外機 室内ユニット



1. 〇は端子板を示します。
中の文字は端子番号を示します。
2. 破線は現地配線を示します。
3. []はプリント基板を示します。
4. 室内ユニット回路は、室内ユニット配線図を参照してください。
5. 〇端子の渡り線は補助ヒータ組込時のみ必要です。

本図面は、機番10600001より適用します。

品名	図法	尺度
東芝パッケージエアコン配線図	三角法	NO SCALE
左記 (室外機)		

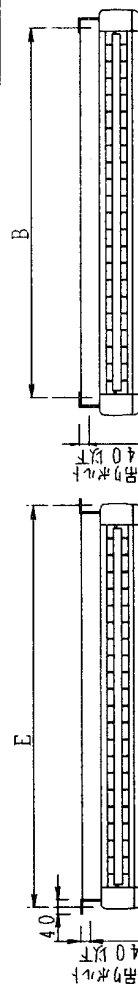
適用機種 ROA-

1002H
1122H
1252H

電磁接触器を押しての強制的な
エアコン運転はおやめください。

株式会社 東芝

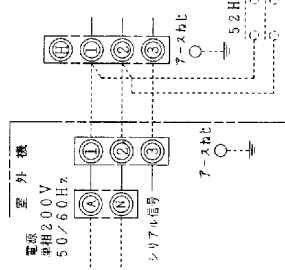
記号	品名
CM	圧縮機
52C	圧縮機用電磁接触器
51C	オーバロードリレー
FM01.2	送風用電動機
RC01.2	ランニングコンデンサ
20SF	四方弁ソレノイドコイル
43C	リレー
KL.2.4.5.7	リレー
63H	高圧スイッチ
CH	クランクケースヒータ
TE	室外熱交感センサ (除霜)
TL	室外熱交感センサ (冷房)
49C	インナーオーバロードリレー
43F	リレー



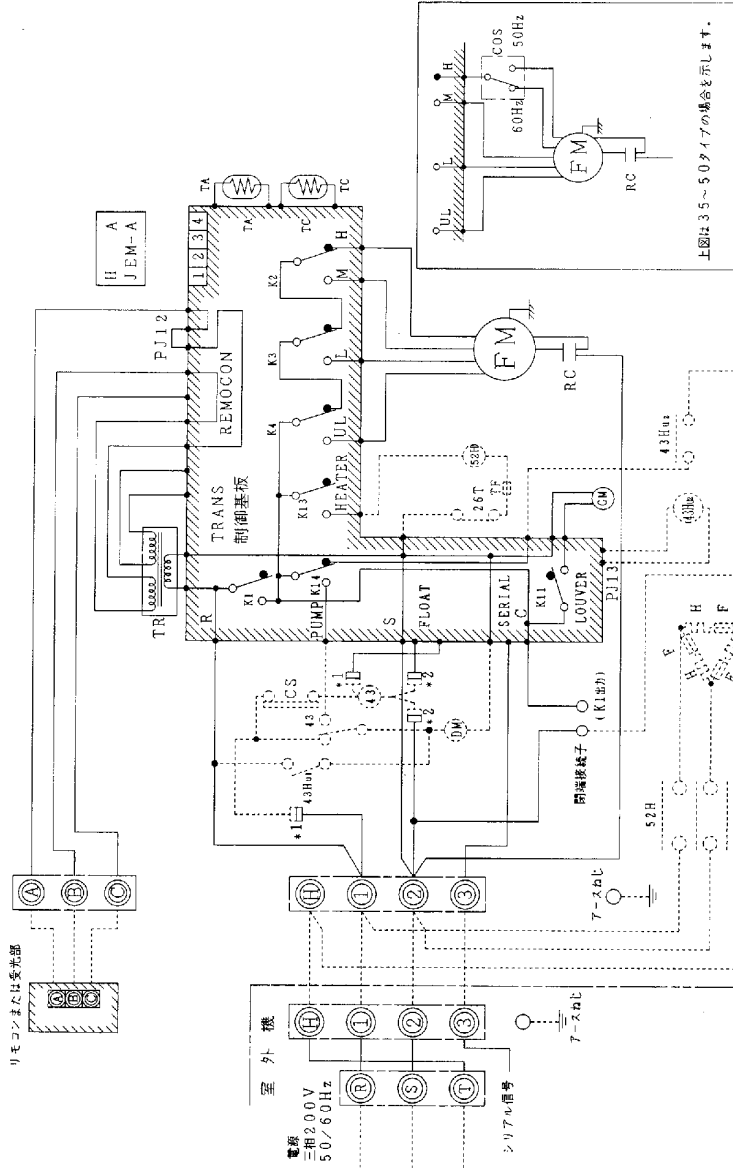
芝東株式会社

記号	品名
FM	送電用電動機 (容量ヒューズ内蔵)
RC	ファンダクタインサ
TA	電源トランス
TC	空温センサー
K1	室内制御リレー
K2, 3, 4	風量制御リレー
K11	ルーバー制御リレー
K13	ヒータ制御リレー
K14	ドラムポンプ制御リレー
HA	JEMA標準HA端子-A
GM	ルーバーモーター
COS	50/60Hz タップ切換スイッチ
CS	フロートスイッチ
DM	ドラムポンプ用電動機
43	排水式異常検出制御リレー
H	補助ヒータ
52H	補助ヒータ用 電線接続器
26T	補助ヒータ用 温度ヒューズ
TF	補助ヒータ用 温度ヒューズ
43HUL	加湿器制御リレー
HU	加湿器
F	補助ヒータ用 ヒューズ
23Hu	送電用電動機 (現地手配)

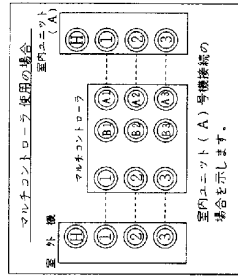
単相室外機との 渡り線接続方法



8. タップ切換スイッチ付の機種は、50Hz地区で
ご使用の場合スイッチを50Hz側に合わせてください。
(工場出荷時は、60Hz側に合わせてあります。)
9. 出荷時は、*1、*2のコネクタがそれぞれ接続(短絡)されています。



1. (○) は端子板、中の文字は端子番号を示します。
2. 破線は現地配線を示します。
3. (□) はプリント基板を示します。
4. (H) 端子の添り線は補助ヒータ組込時ヒータ電源を
室外機から取る場合必要です。(三相電源の機種のみ)
5. 室外機、マルチコントローラの回路は各機種に付
属の配線図を参照してください。
6. マルチタイプの場合、補助ヒータ電源は専用回路を
設置してください。
7. ワイヤレス機種の場合、リモコン部は受光部と
なります。(電気部品箱と受光部は配線済みです。)



適用機種 AIC-

353H, 403H, 453H・HX, 503H・HX
563H・HX, 633H・HX, 713H・HX
803H・HX, 1003H・HX, 1123H
1253H・HX, 1403H・HX

東芝パッケージエアコン 配線図

天井吊形(補助ヒータ別売機種)

株式会社 東芝