

仕様表

AIC-632H×2/ROG-1255H

(室内ユニット)

(室外機)

(ツインキットRBC-TK50使用)

東芝パッケージエアコン (空冷ヒートポンプ式天井吊形)

標準能力 (kcal/h) (注1)			(冷)	11.200 / 12.500	室外機・分岐管間 (mm)	ガス側φ 19 (注4) 液側φ 12.7 (注5)	
			(暖)	11.900 / 13.200	分岐管・室内ユニット (各々) 間 (mm)	ガス側φ 15.9 液側φ 9.5	
				(15.510 / 16.810)	標準冷媒量時 (m)	主配管実長: 3, 分岐配管実長: 2	
電気特性 (注2)	電 源 (注3)			三相 200V 50/60Hz	最大相当長 (m)	100	
	運 転 電 流 (A)	(冷)		15.3 / 17.5	最大実長 (m)	70 (注6)	
		(暖)		14.23 / 16.79	最大落差 (m)	室外機が上の場合: 50	
				(26.35 / 28.91)		室外機が下の場合: 20	
	消 費 電 力 (kW)	(冷)		4.77 / 5.78	分岐配管最大長さ (m)	15	
		(暖)		4.40 / 5.44	分岐配管長さの最大差 (m)	10	
				(8.60 / 9.64)	冷 媒 追 加 量 (g/m)	主配管実長が 3m を超えた場合: 55 分岐配管実長が 2m を超えた場合: 35	
室内ユニット	外 装	下 面・側 面		シルキーホワイト (マンセル 5Y8.9 / 1)	電源設計 (注7)	手 元 ス イ ッ チ (A)	60
		吹 出 面		トゥイングレー (マンセル 9YR4.5 / 1)	ヒ ュ ー ズ (A)	50	
	外 形 寸 法 (mm)		高さ 195 × 幅 1,270 × 奥行 600	電源配線 (電線管)	2 0 m 以 下	燃線 8mm ²	
	総 質 量 (kg)		33		5 0 m 以 下	燃線 22mm ²	
	空 気 熱 交 換 器		フィンチューブ	連 絡 線	室外・ツインコントローラ間 (25m以下)	単線 1.6mm× 3本	
	防 音 ・ 断 熱 材		ポリフネン、難燃性ポリエチレンフォーム		ツインコントローラ・室内A (親) 間	単線 1.6mm× 3本	
(注4)	送風装置	送 風 機		シロコファン		ツインコントローラ・室内B (子) 間	単線 1.6mm× 3 + (シールド線1.5mm ² 付属)
		標 準 風 量 (m ³ /h)		1,200		室内A (親)・室内B (子) 間	燃線 0.3mm ² × 2本
		電 動 機 (W)		75	リ モ コ ン コ ー ド	200 m まで燃線 0.3 mm ² × 3本 500 m まで燃線 0.75 mm ² × 3本	
	エ ア フ ィ ル タ		付		(リモコンは室内Aユニット (親) にのみ 接続します)		
	運 転 調 整 装 置		リモコンスイッチ、ルームサーモスタット	別売部品	補 助 電 気 ヒ ー タ	RBC-H715C (2.1 kW)×2	
	ド レ ン 口 径 (呼び径)		20 (塩ビ管)		室 外 機 フ ィ ン ガ ー ド	RBC-FG50	
室外機	外 装 色		ブロンズホワイト (6Y7.5 / 1)	(注1) 標準能力および電気特性は J I S B 8615 条件による。			
	外 形 寸 法 (mm)		高さ 1,380× 幅 550 × 奥行 1,150	() 内は別売の補助電気ヒータ作動時です。			
	総 質 量 (kg)		170	(注2) 電源電圧は変動があった場合でも± 1 0 %を超えないようにすること。			
	圧縮機	形 式		全密閉形	(注3) 同一室内ユニットを2台使用します。		
		電 動 機 (kW) ・ (極数)		3.75 (2)	(注4) 主配管相当長が2.5mを超える場合は、ガス側配管は、φ 22.2を使用して下さい。		
	空 気 熱 交 換 器		フィンチューブ	(注5) ツインキットに付属の分岐管の主配管の配管接続には、室外機に付属の接続用ソケット (φ 9.5×φ 12.7) を使用して下さい。			
	冷 媒 制 御		温度式自動膨脹弁	(注6) 曲がりが多い場合は、最大相当長を基準にしてください。			
	冷 媒 ・ 出 荷 時 冷 媒 封 入 量 (kg)		R-22 (3.6)	(注7) 補助電気ヒータ用電源は、室内・外連絡線で送る事はできません。 補助電気ヒータ用専用電源を、室内ユニットに供給してください。			
	送風装置	送 風 機		プロペラファン			
		標 準 風 量 (m ³ /h)		6,000			
電 動 機 (W)			150 × 2				
高 圧 ス イ ッ チ (kg/cm ² G)		OFF: 30 ON: 23					
低 圧 ス イ ッ チ (kg/cm ² G)		OFF: 0.5 ON: 1.5					
保 護 装 置		過電流リレー、インナオーバロードリレー 吐出サーモスタット					
クランクケースヒータ (W)		58					

(注1) 標準能力および電気特性はJIS B 8015 条件による。

() 内は別売の補助電気ヒータ作動時です。

(注2) 電源電圧は変動があった場合でも±10%を超えないようにすること。

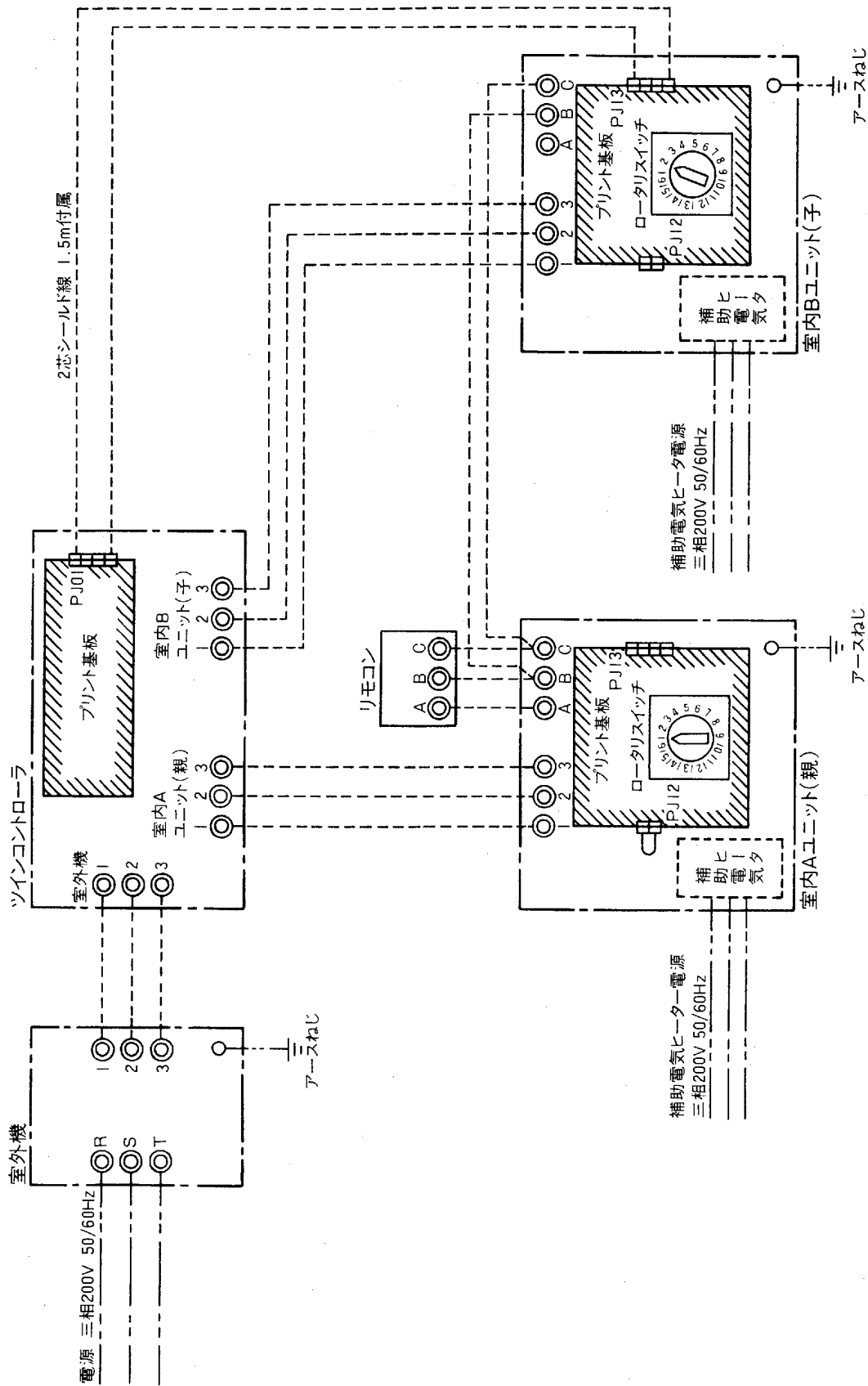
(注3) 同一室内ユニットを2台使用します。

(注4) 主配管相当長が25mを超える場合は、ガス側配管は、φ22.2を使用して下さい。

(注5) ツインキットに付属の分岐管の主配管の配管接続には、室外機に付属の接続用ソケット (φ9.5×φ12.7) を使用して下さい。

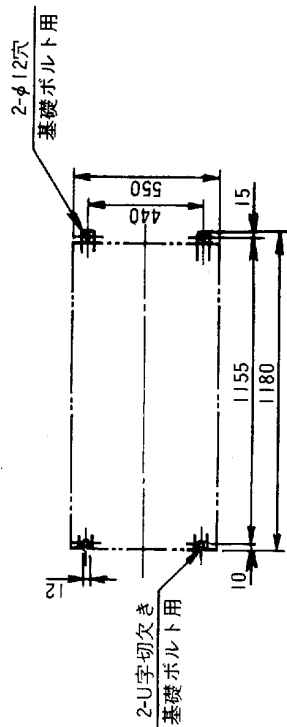
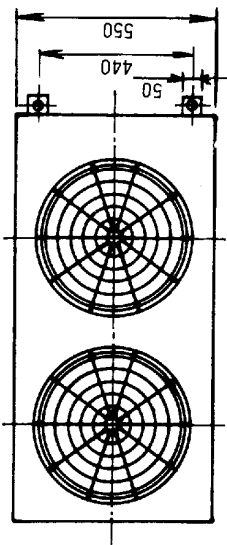
(注6) 曲がりが多い場合は、最大相当長を基準にしてください。

(注7) 補助電気ヒータ用電源は、室内・外連絡線で送る事はできません。
補助電気ヒータ用専用電源を、室内ユニットに供給してください。

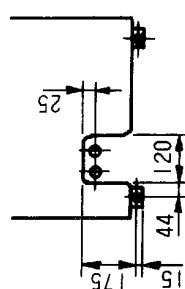


- 注. 1. 室外機と室内ユニットのH端子は使用しないこと。
 2. 室内Bユニット(子)のPJ12コネクタは、現地据付時に必ず外してください。
 3. 室内Bユニット(子)のプリント基板上のロータリスイッチは現地で"2"に合せてください。

適用機種		品名	外部結線図	図法	尺度
天井カセット形		東芝パッケージエアコン ツインタイプ		三角法	NO SCALE
天井吊形					
壁掛形					
天井埋込形ビルトインタイプ					
			株式会社 東芝		

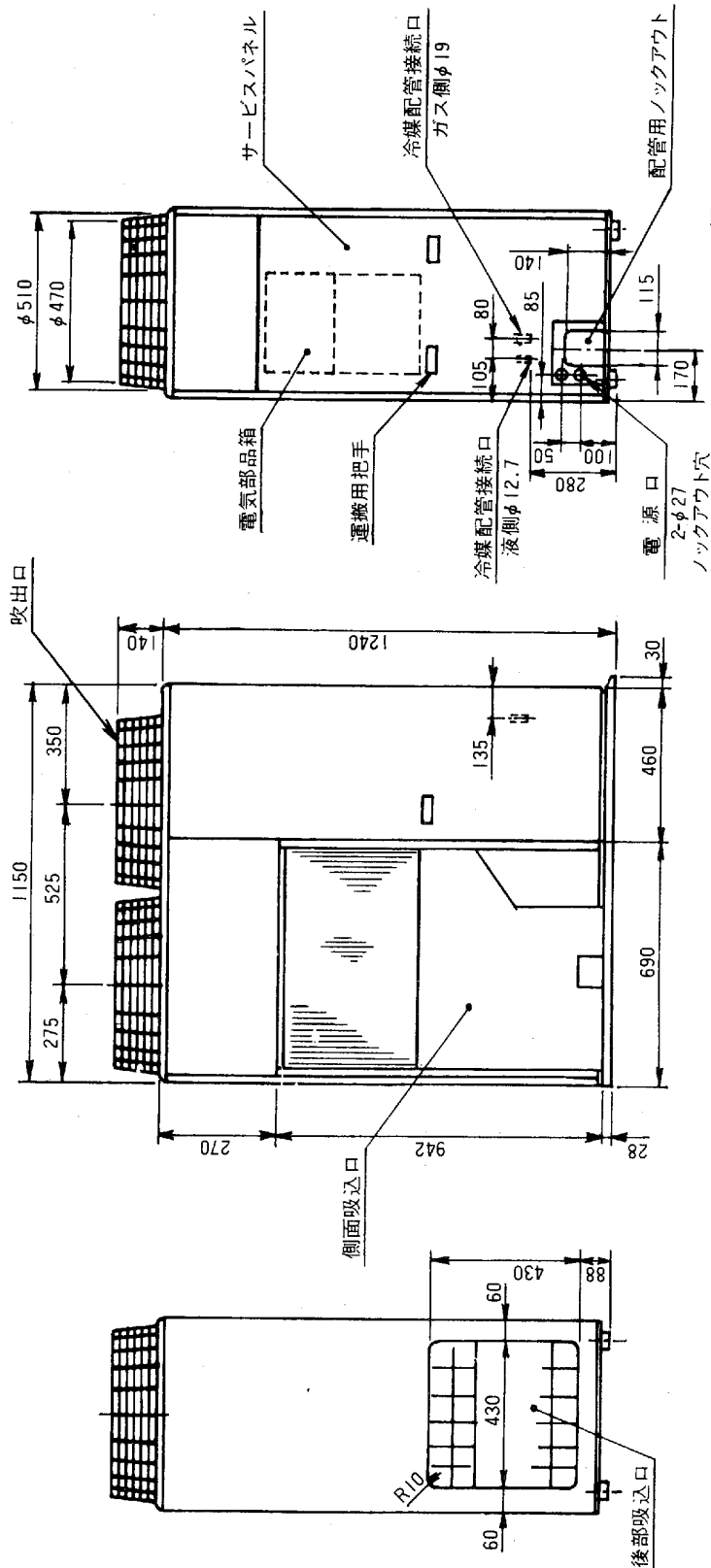


基礎ボルト位置



下取り配管用穴詳細

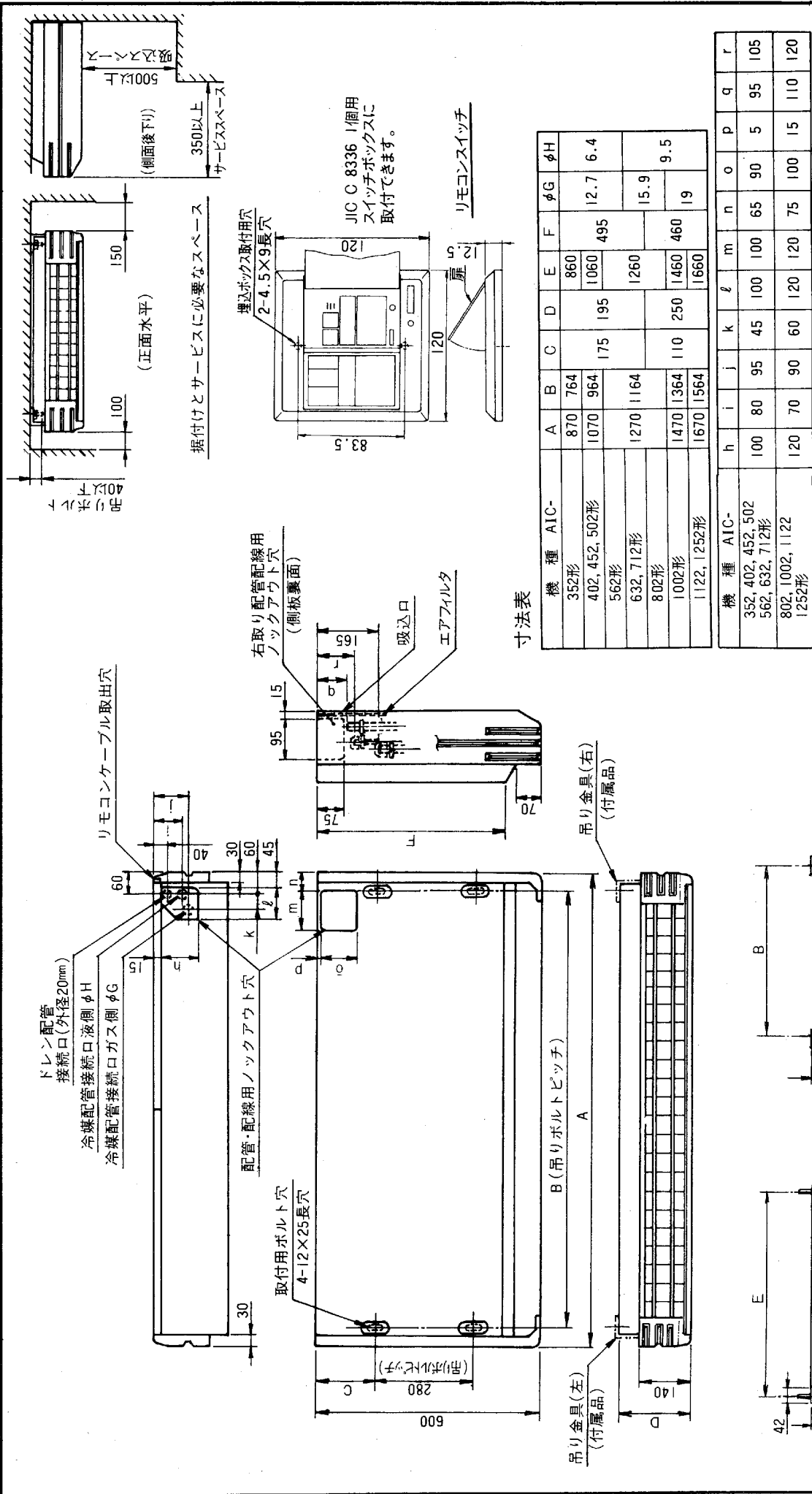
(平面図)



品名	東芝パッケージエアコン 外形図		図法	尺度
	左記 (室外機)		三角法	NO SCALE

適用機種	ROG-
	1005H
	1255H
	1255HT

株式会社 東芝



適用機種

AIC-

352H・HR・HRJ, 402H・HR・HRJ, 452H・HR・HRJ, 502H・HR・HRJ, 562H・HR・HRJ, 632H・HR, 712H・HR, 802H・HR, 1002H・HR, 1122H・HR, 1252H・HR

品名

東芝カスラムエアコン

図法

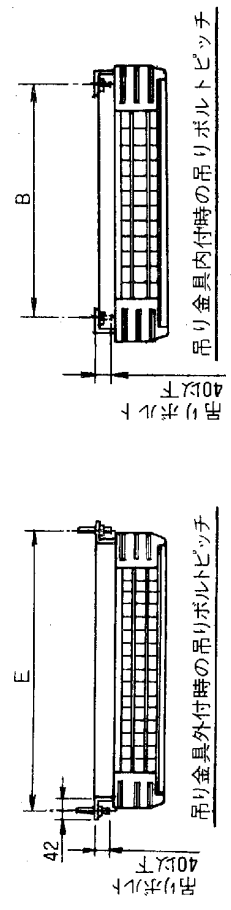
NO SCALE

三角法

左記

H:補助ヒータ別売機種

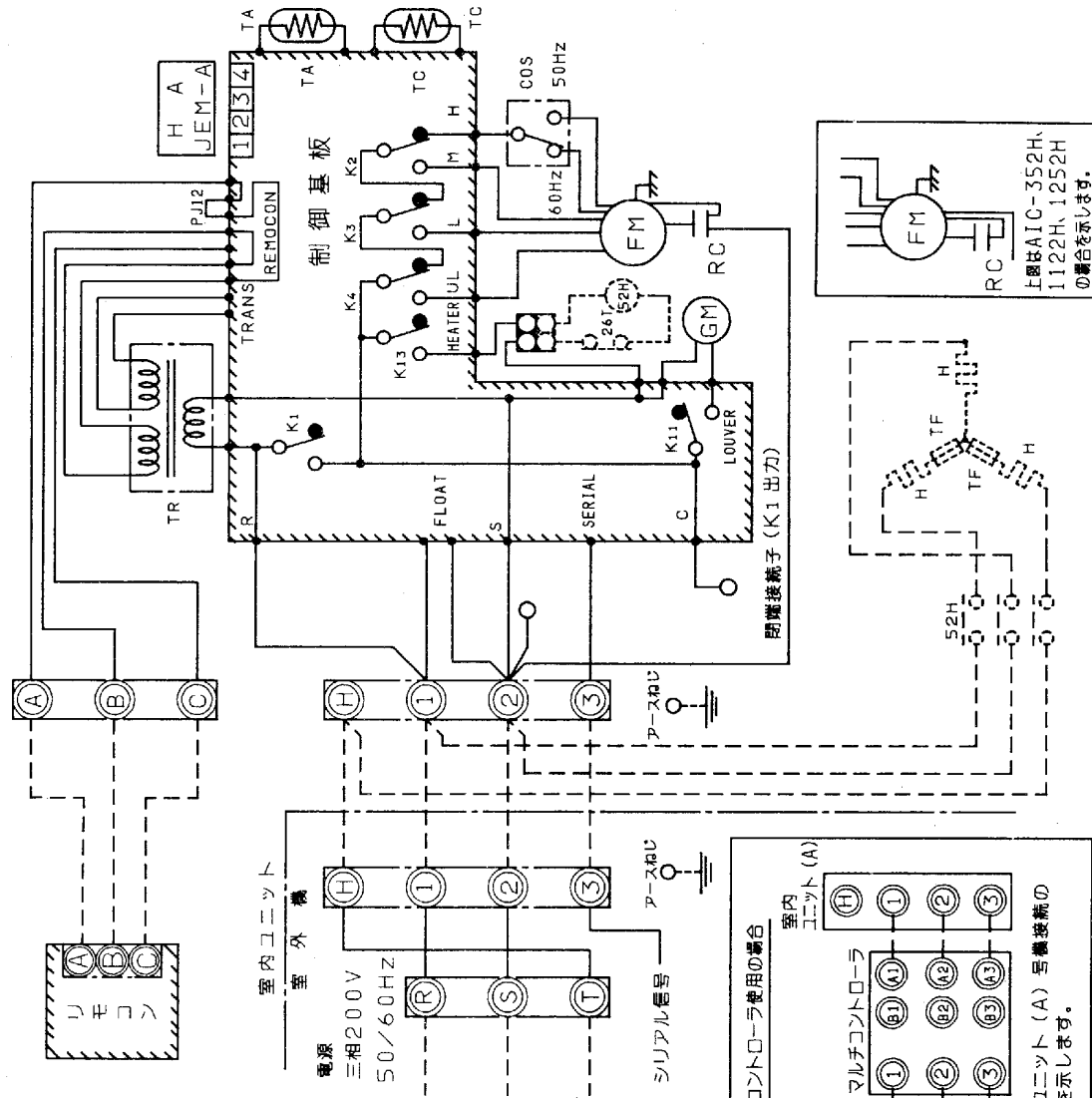
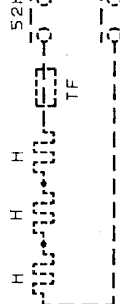
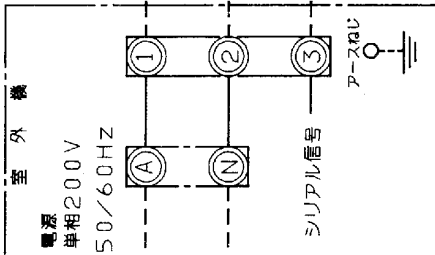
HR:補助ヒータ内蔵機種



単相用室外機

室内、室外両方
補助ヒータの
接続方法

室内ユニット



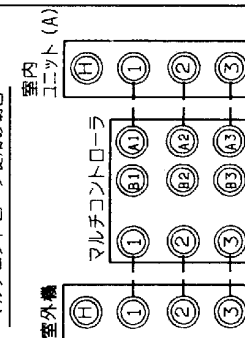
1. 端子板、中の文字は 端子番号を示します。

2. 配線は現地配線を示します。

3. はプリント基板を示します。

4. 端子の接点線は補助ヒータ相込時 ヒータ電源を室外機から取る場合必要です。(三相機種のみ)
マルチタイプとしてご使用の場合は、補助ヒータ電源は専用回路を配置してください。

マルチコントローラ使用の場合



室内ユニット (A) 室外機 (H) マルチコントローラ

5. 50Hz地区でご使用の場合は、タップ切替スイッチを50Hz側に合わせてください。(工場出荷時は60Hz側に合わせてあります。)

6. 室外機、マルチコントローラの回路は各機種に付属の配線図を参照してください。

東芝パッケージエアコン		図法	尺度
配線図			
品名	天井吊形(補助ヒータ別売機種)		
NO	SCALE		

株式会社 東芝

L25 B910-9Y