

仕 様 表

A I C - 6 3 2 H R × 2 / R O A - 1 2 5 1 H T

(室内ユニット)

(室外機)

(ツインキットRBC-TK50使用)

東芝パッケージエアコン (空冷ヒートポンプ式天井吊形)

補助電気ヒータ内蔵

標準能力 (kcal/h) (注1)			(冷) (暖)	11.200 [6.300 ~12.500] 13.200 [6.300 ~15.400] (16.810 [9.910 ~19.010])	冷 媒 配 管	室外機・分岐管間 (mm)		ガス側φ 19 (85) 液側φ 9.5		
						分岐管・室内ユニット (各々) 間 (mm)		ガス側φ 15.9 液側φ 9.5		
						標準冷媒量時 (m)		主配管実長: 3, 分岐配管実長: 2		
						最大実長 (m)		30		
						最大落差 (m)		室外機が上の場合: 30 室外機が下の場合: 15		
						分岐配管最大長さ (m)		15		
電気 特 性 (注2)	消費電力 (kW) (冷) (暖)			4.95 / 4.99 [6.08 / 6.12] 5.30 / 5.34 [7.00 / 7.04] (9.50 / 9.54 [11.20 / 11.24])		分岐配管長さの最大差 (m)		10		
	力率 (%) (冷) (暖)			93 / 93 [95 / 95] 94 / 94 [96 / 95] (97 / 97 [97 / 97])	電源 設計 (注6)	冷媒追加量 (g/m)		主配管実長が3mを超える場合: 30 分岐配管実長が2mを超える場合: 55		
	始動電流 (A)			15 / 15		手元スイッチ (A)		30		
						ヒューズ (A)		30		
						電源配線	2 0 m 以下	燃線 8 mm ²		
						(電線管)	5 0 m 以下	燃線 14 mm ²		
室内 ユ ニ ッ ト (注4)	外装	下 面・側 面	シルキーホワイト (マンセル 5Y8.9 / 1)			連 絡 線	室外・ツインコントローラ間 (25m以下)		単線 1.6mm× 3本	
		吹 出 面	トゥイングレー (マンセル 9YR4.5 / 1)				ツインコントローラ・室内A (親) 間		単線 1.6mm× 3本	
					ツインコントローラ・室内B (子) 間		単線 1.6mm× 3本+ (シールド線1.5m付属)			
					室内A (親) ・室内B (子) 間		燃線 0.3mm ² × 2本			
	外形寸法 (mm)			高さ 195 ×幅 1.270 ×奥行 600			リモコンコード		200 mまで燃線 0.3 mm ² × 3本 500 mまで燃線 0.75 mm ² × 3本	
	総質量 (kg)			36			(リモコンは室内Aユニット (親) にのみ 接続します)			
	補助電気ヒータ (kW)			2.1						
	空気熱交換器			フィンチューブ			別売 部品	室外機吹出ガイド		RBC-G2
	防音・断熱材			ポリフェン, 難燃性ポリエチレンフォーム				室外機ドレン皿		RBC-D1250
	送風 装置	送 風 機	シロッコファン							
標準風量 (m ³ /h)		1.200								
電動機 (W)			75							
エアフィルタ			付							
運転調整装置			リモコンスイッチ、ルームサーモスタット							
ドレン口径 (呼び径)			20 (塩ビ管)							
室 外 機	外 装 色			ブロンズホワイト (6Y7.5 / 1)						
	外形寸法 (mm)			高さ 1.240 ×幅 930 ×奥行 385						
	総質量 (kg)			116						
	圧縮機	形 式	全密閉形							
		電動機 (kW) ・ (極数)	3.75 (2)							
	空気熱交換器			フィンチューブ						
	冷媒制御			温度式自動膨脹弁						
	冷媒・出荷時冷媒封入量 (kg)			R-22 ・ 3.8						
	送風 装置	送 風 機	プロペラファン							
		標準風量 (m ³ /h)	6.000							
電動機 (W)			39 + 63							
高圧スイッチ (kg/cm ² G)			OFF: 30 ON: 23							
保護装置			過電流センサー、インナオーバロードリレー							

(注1) 標準能力はJIS B 8615 条件による。

[] 内は能力範囲、() 内は補助電気ヒータ作動時です。

(注2) 電気特性はJIS B 8615 条件による。

[] 内は最高能力運転時、() 内は補助電気ヒータ作動時です。

(注3) 電源電圧は変動があった場合でも±10%を超えないようにすること。

(注4) 同一室内ユニットを2台使用します。

(注5) 主配管実長が20mを超える場合、ガス側配管はφ22.2を使用してください。

(注6) 補助電気ヒータ用電源は、室内・外連絡線で送る事はできません。

補助電気ヒータ用電源を、室内ユニットに供給してください。

(注1) 標準能力はJIS B 8615 条件による。

[] 内は能力範囲、() 内は補助電気ヒータ作動時です。

(注2) 電気特性はJIS B 8615 条件による。

[] 内は最高能力運転時、() 内は補助電気ヒータ作動時です。

(注3) 電源電圧は変動があった場合でも±10%を超えないようにすること。

(注4) 同一室内ユニットを2台使用します。

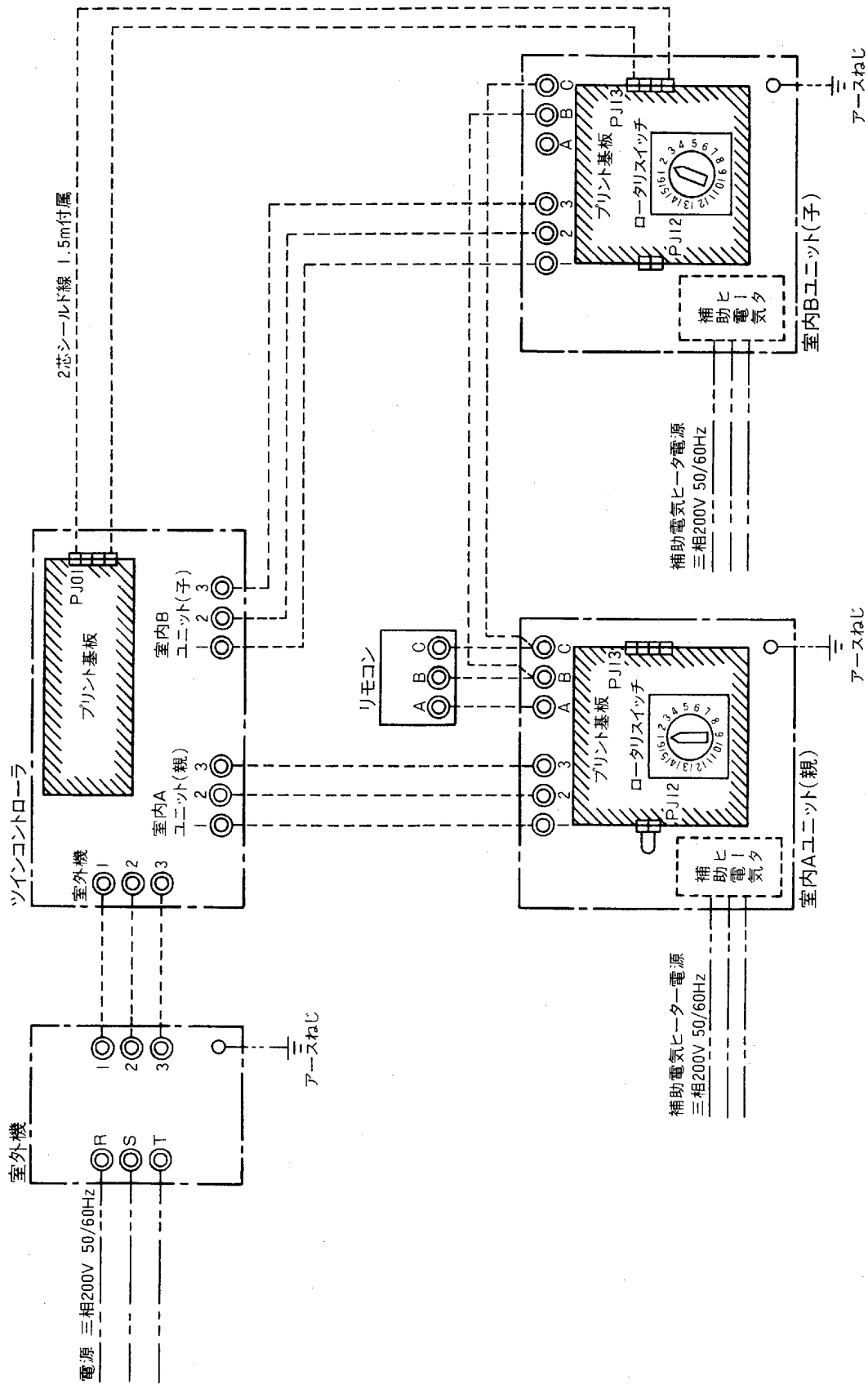
(注5) 主配管実長が20mを超える場合、ガス側配管はφ22.2を使用してください。

(注6) 補助電気ヒータ用電源は、室内・外連絡線を送る事はできません。

補助電気ヒータ用電源を、室内ユニットに供給してください。

株式会社 東 芝

L259330 - 05



- 注. 1. 室外機と室内ユニットのH端子は使用しないこと。
 2. 室内Bユニット(子)のPJ12コネクタは、現地据付時に必ず外してください。
 3. 室内Bユニット(子)のプリント基板上のロータリスイッチは現地で"2"に合せてください。

適用機種

天井カセット形
 天井吊形
 壁掛形
 天井埋込形ビルトインタイプ

品名

東芝パッケージエアコン
 ツインタイプ

図法

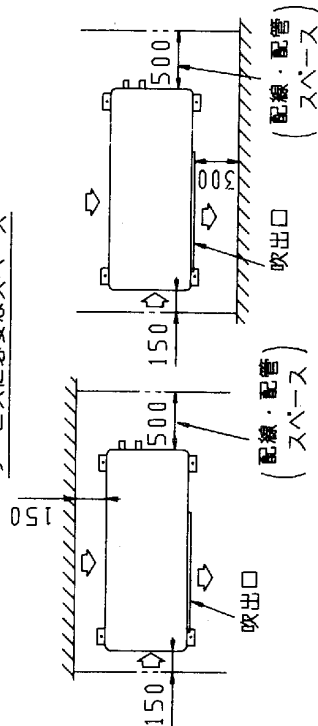
三角法

NO SCALE

外部結線図

株式会社 東芝

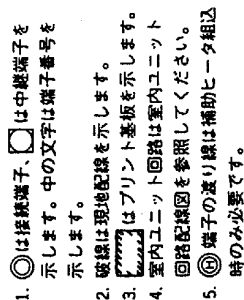
L25G910-9Z



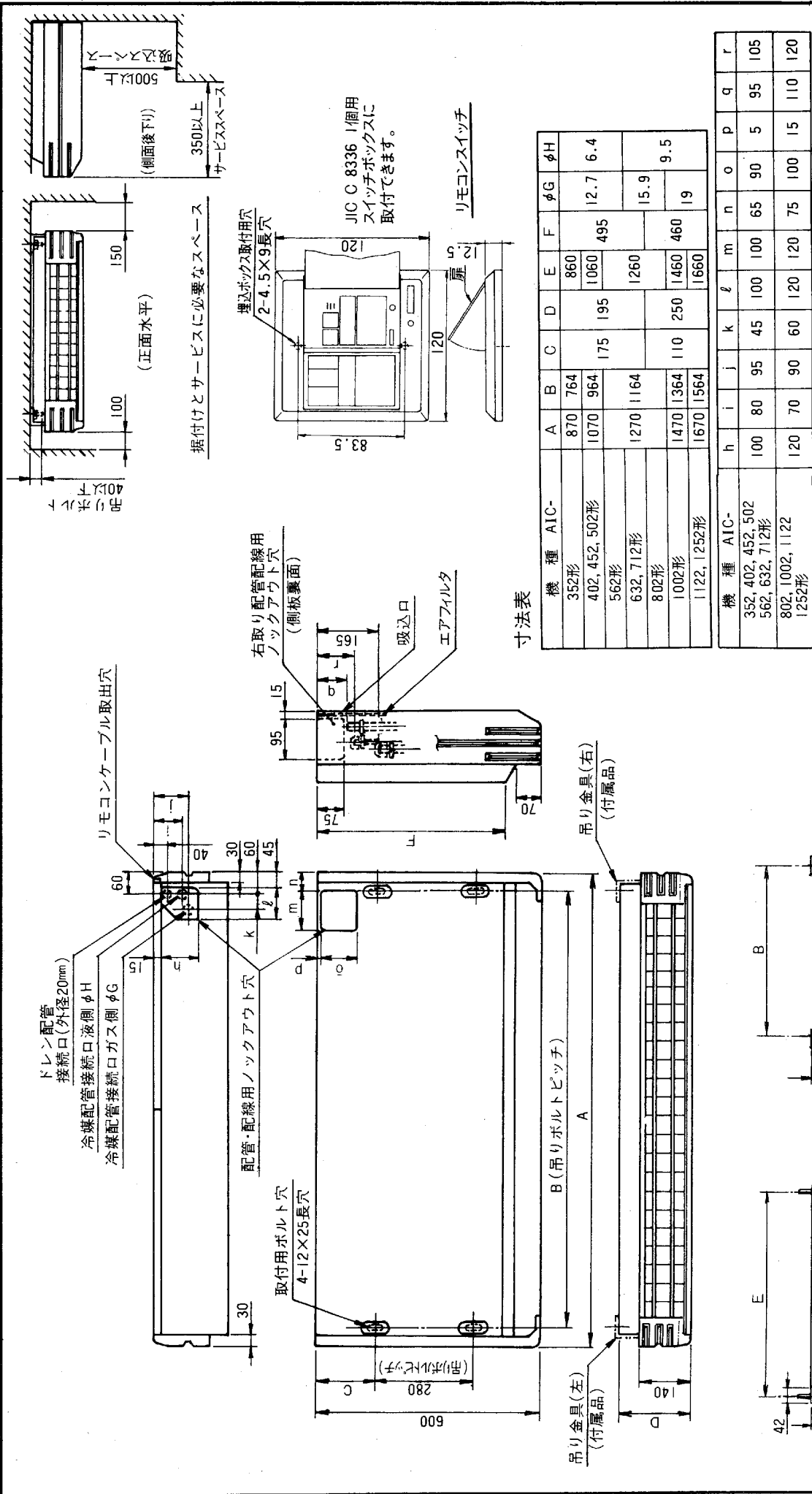
吸込口を壁側に向けて据付ける場合

適用機種 ROA-	東芝カスタムエアコン		図法	尺度
	外形図	左記(室外機)	三角法	NO SCALE
	品名	株式會社 東芝		

L 26 C 903 - 9Z



品名	東芝パッケージエアコン 配線図		図法	尺度
	ROA-100IHT(室外機) ROA-125IHT			NO SCALE



寸法表

機種	AIC-	A	B	C	D	E	F	G	H
352形		870	764			860			
402, 452, 502形		1070	964	175		1060	495	12.7	6.4
562形									
632, 712形		1270	1164			1260		15.9	9.5
802形									
1002形		1470	1364	110	250	1460	460	19	
1122, 1252形		1670	1564			1660			

機種	AIC-	h	i	j	k	l	m	n	o	p	q	r
352, 402, 452, 502形		100	80	95	45	100	100	65	90	5	95	105
562, 632, 712形												
802, 1002, 1122形		120	70	90	60	120	120	75	100	15	110	120
1252形												

適用機種 AIC-

352H・HR・HRJ, 402H・HR・HRJ
452H・HR・HRJ, 502H・HR・HRJ
562H・HR・HRJ, 632H・HR
712H・HR, 802H・HR
1002H・HR, 1122H・HR, 1252H・HR

東芝カスラムエアコン 外形図

左記 (H:補助ヒータ別売機種)
(HR:補助ヒータ内蔵機種)

品名

東芝カスラムエアコン

図法

三角法

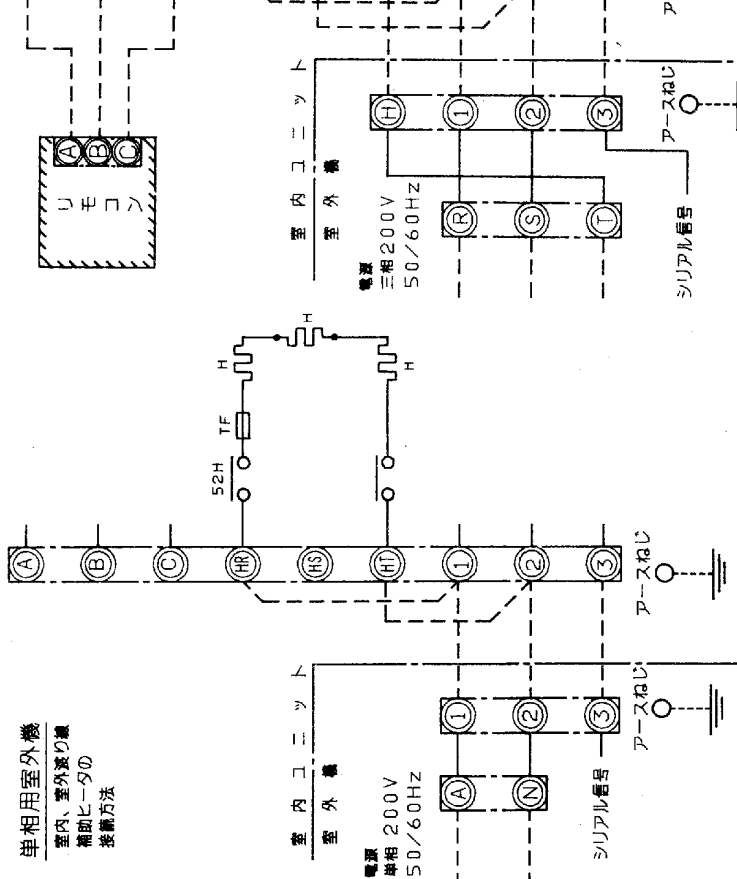
尺度

NO SCALE

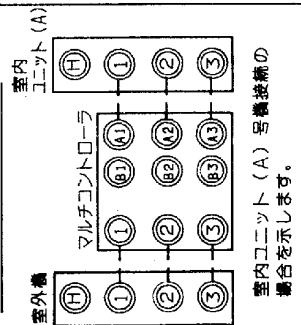
株式会社 東芝

単相用室外機

室内、室外両り線
補助ヒータの
接続方法



マルチコントロール使用の場合



1. 補助ヒータ電源を室外機電源と共用するときは

2. 接続は現地配線を示します。

3. はプリント基板を示します。

4. 補助ヒータ電源を室外機電源と共用するときは

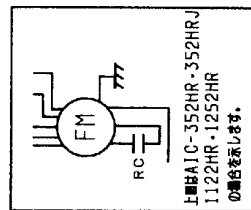
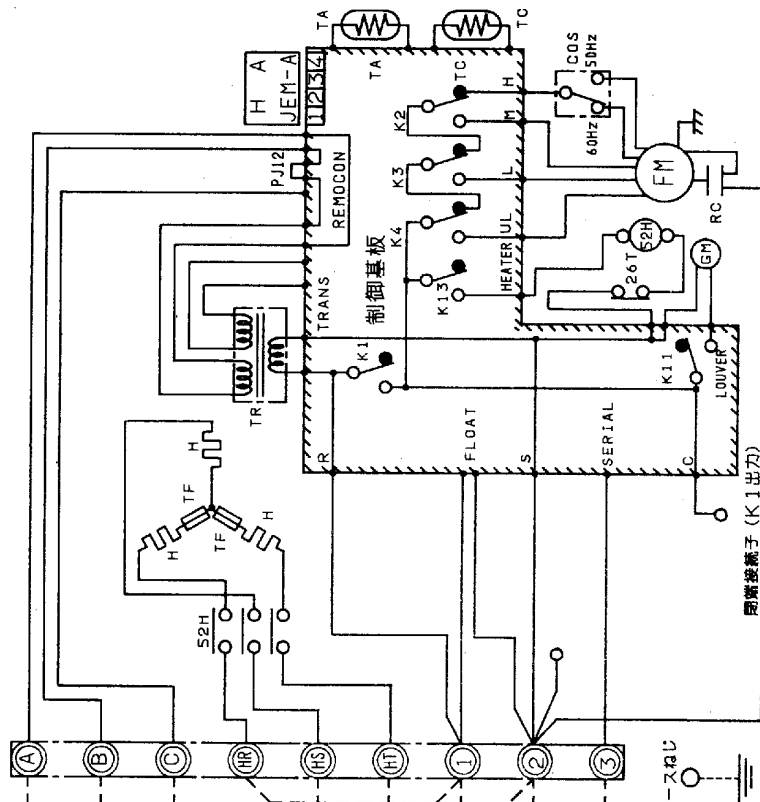
5. 50Hz地区で使用の場合は、タップ切換スイッチ

を50Hz側に合わせてください。(工場出荷時は60

Hz側に合わせてあります。)

6. 室外機、マルチコントロールの回路は各機電圧に付属の

配線図を参照してください。



上欄はA1C-352HR・352HRJ
I122HR・I252HR
の場合を示します。

記号	品名
FM	送風用電動機(内蔵)
RC	ランニングコンデンサ
TR	電源トランス
TA	室温センサ
TC	熱交センサ
K1	室内制御リレー
K2	風量制御リレー
K3	風量制御リレー
K4	風量制御リレー
K11	ルーバ制御リレー
K13	ヒータ制御リレー
HA	JEM-A型専用HA電子・A
COS	タップ切換スイッチ
GM	ギヤドモータ
H	補助ヒータ
52H	補助ヒータ用電磁接触器
26T	補助ヒータ用保護
TF	補助ヒータ用温度ヒューズ

適用機種 A1C-

352HR・HRJ, 402HR・HRJ, 452HR・HRJ
502HR・HRJ, 562HR・HRJ, 632HR
712HR, 802HR, 1002HR
1122HR, 1252HR

東芝パッケージエアコン

配線図

天井吊形(補助ヒータ内蔵機種)

株式会社 東芝

L 25 B911-9Z