

# 仕 様 表

A I C - 6 3 3 H × 2 / R O G - 1 2 5 5 H

(室内ユニット)

(室外機)

(ツインキットRBC-TK50使用)

東芝パッケージエアコン (空冷ヒートポンプ式天井吊形)

標準能力(kcal/h)(注1)			(冷)	11, 200/12, 500	外 外 装 色	ブロンズホワイト(マンセル6Y7. 5/1)				
			(暖)	11, 900/13, 200 (15, 000/16, 300)		観 外 形 寸 法(mm)	高さ1, 380×幅550×奥行1, 150			
電 気 特 性 (注1)	電 源(注2)		三相200V 50/60Hz			室 総 質 量(kg)	155			
	運 転 電 流(A)	(冷)	15. 3 /17. 5			圧縮機 形 式	全 密 閉 形			
		(暖)	14. 23/16. 79 (24. 62/27. 18)				電 動 機(kW)・(極数)		3. 75(2)	
		消 費 電 力(kW)	(冷)	4. 77/5. 78			空 気 熱 交 換 器	フィンドチューブ		
	(暖)		4. 40/5. 44 (8. 00/9. 04)			外 冷 媒 制 御	温度式自動膨脹弁			
	力 率(%)		(冷)	90/95			送 風 機	プロペラファン		
		(暖)	89/94 (94/96)			標 準 風 量(m³/h)		6, 000		
始 動 電 流(A)		100/90			装 置 電 動 機(W)	150×2				
室 内 ユ ニ ッ ト (注3)	外 外 装 色	上 面	シティーグレー(マンセルN7/1. 5)			機	高 圧 ス イ ッ チ(kg/cm²G)	OFF: 3. 0 ON: 2. 3		
		下 面	シルキーミスト(マンセル1Y8. 9/0. 5)				低 圧 ス イ ッ チ(kg/cm²G)	OFF: 0. 5 ON: 1. 5		
		側 面	シティーグレー(マンセルN7/1. 5)				保 護 装 置	圧縮機用過電流リレー、吐出サーモスタット インナオーバーロードリレー		
			シルキーミスト(マンセル1Y8. 9/0. 5)					クランクケースヒータ(W)		
	観 外 形 寸 法(mm)		高さ188×幅1, 230×奥行640			冷 媒・出荷時封入量(kg)	R-22・3. 6			
	総 質 量(kg)		28			冷 媒	配 管 口 径(mm)	ガス側φ19(注4) 液側φ12. 7(注5)		
	空 気 熱 交 換 器		フィンドチューブ				分岐管・室内ユニット(器)間(mm)	ガス側φ15. 9 液側φ 9. 5		
	防 音・断 熱 材		ポリフネン、難燃性ポリエチレンフォーム				標 準 冷 媒 時(m)	主配管実長: 3, 分岐配管実長: 2		
	送 風 装 置	送 風 機	シロッコファン				最 大 相 当 長(m)	100		
		標 準 風 量(m³/h)	1, 200			最 大 実 長(m)	70(注6)			
室 外 機	送 風 装 置	電 動 機(W)	34			配 管	最 大 落 差(m)	室外機が上の場合: 50 室外機が下の場合: 20		
		エ ア フ ィ ル タ		付			分岐配管最大長さ(m)	15		
	運 転 調 整 装 置		リモコンスイッチ				分岐配管長さの最大差(m)	10		
	ドレン口径(呼び径)		20(塩ビ管)				冷 媒 追 加 量(g/m)	主配管実長3mを超えた場合: 55 分岐配管実長が2mを超えた場合: 35		
	電 源 設 計 (注7)	手 元 ス イ ッ チ(A)	30			連 絡 線	室外・ツインコンローラ間(25m以下)	単線1. 6mm×3本		
			ヒ ュ ー ズ(A)	30			ツインコンローラ・室内A(親)間	単線1. 6mm×3本		
		電 源 配 線	20m以下	燃線5. 5mm²			ツインコンローラ・室内B(子)間	単線1. 6mm×3本+(シールド線1. 5m付属)		
			(電線管) 50m以下	燃線14mm²			室内A(親)・室内B(子)間	燃線0. 3mm²×2本		
	別 売 部 品	リ モ コ ン コ ー ド (リモコンは室内Aユニット(親)にのみ接続します)		200mまで燃線0. 3mm²×3本 500mまで燃線0. 75mm²×3本			補 助 電 気 ヒ ー タ ドレンアップキット 気 化 式 加 湿 器 室 外 機 フ ィ ン ガ ー ド	RBC-H716C(1. 8kW)×2 TCB-DP10C TCB-HS710C RBC-FG50		

(注1) 標準能力および電気特性はJIS B 8615条件による。( )内は別売の補助電気ヒータ作動時です。

(注2) 電源電圧は変動があった場合でも±10%を超えないようにすること。

(注3) 同一室内ユニットを2台使用します。

(注4) 冷媒配管相当長が25mを超える場合、ガス側配管はφ22.2を使用してください。

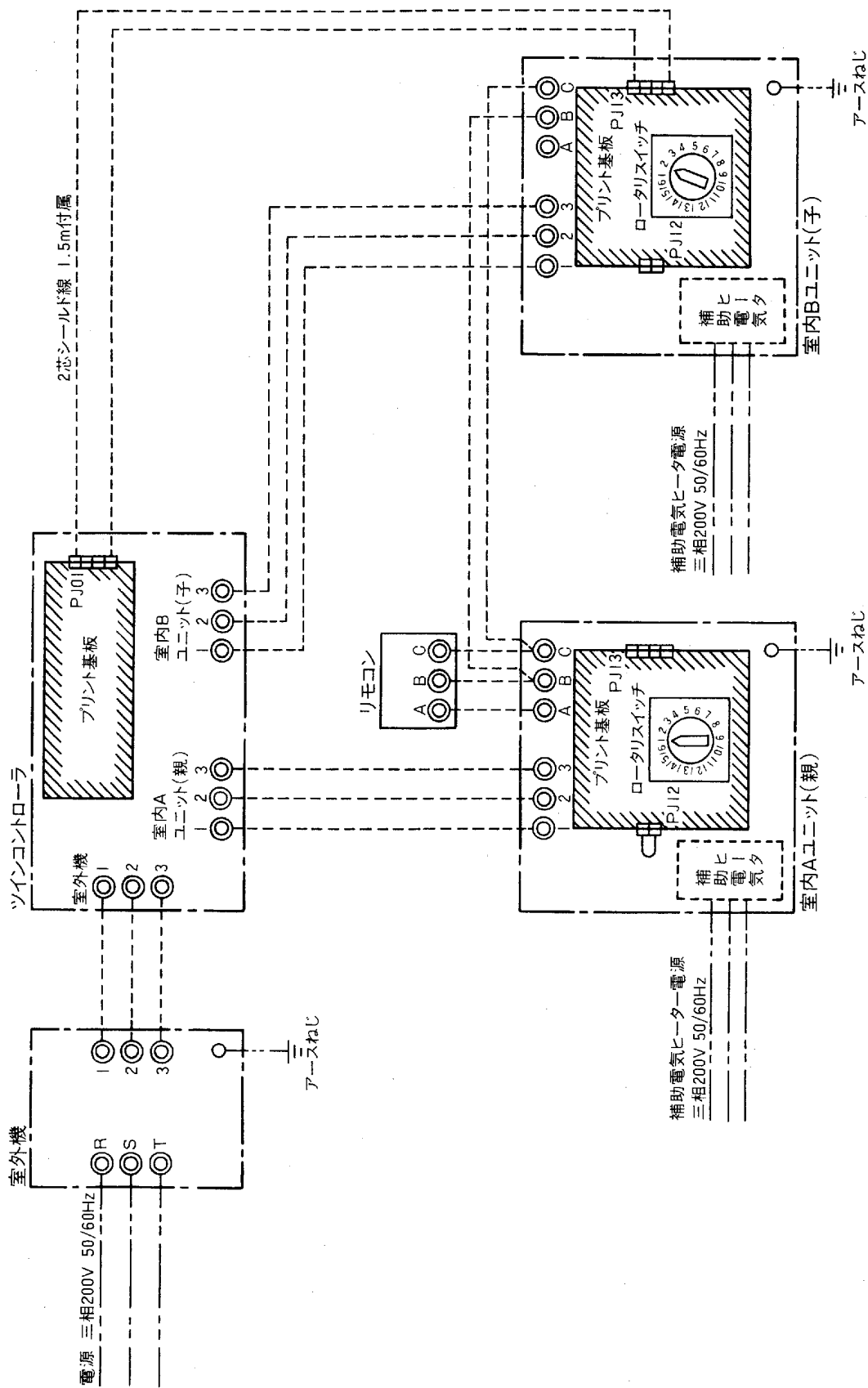
(注5) ツインキットに付属の分岐管の主配管の配管接続には、室外機に付属の接続用ソケット(φ9.5×φ12.7)を使用してください。

(注6) 曲りが多い場合は、最大相当長を基準にしてください。

(注7) 補助電気ヒータ用電源は、室内・外連絡線で送ることはできません。補助電気ヒータ用電源を、室内ユニットに供給してください。

株式会社 東 芝

L25 1119-1Y



- 注. 1. 室外機と室内ユニットのH端子は使用しないこと。  
 2. 室内Bユニット(子)のPJ12コネクタは、現地据付時に必ず外してください。  
 3. 室内Bユニット(子)のプリント基板上のロータリスイッチは現地で"2"に合せてください。

適用機種

天井カセット形  
 天井吊形  
 壁掛形  
 天井埋込形ビルトインタイプ

東芝パッケージエアコン

ツインタイプ

品名

外部結線図

図法

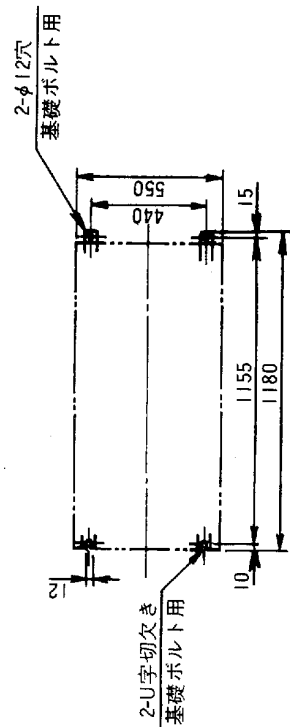
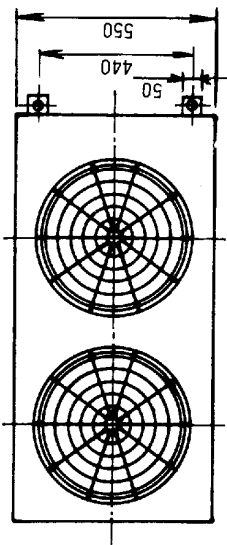
三角法

尺度

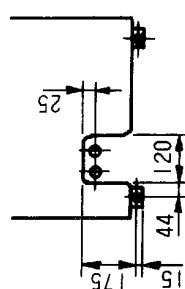
NO SCALE

株式会社 東芝

L25G910-9Z

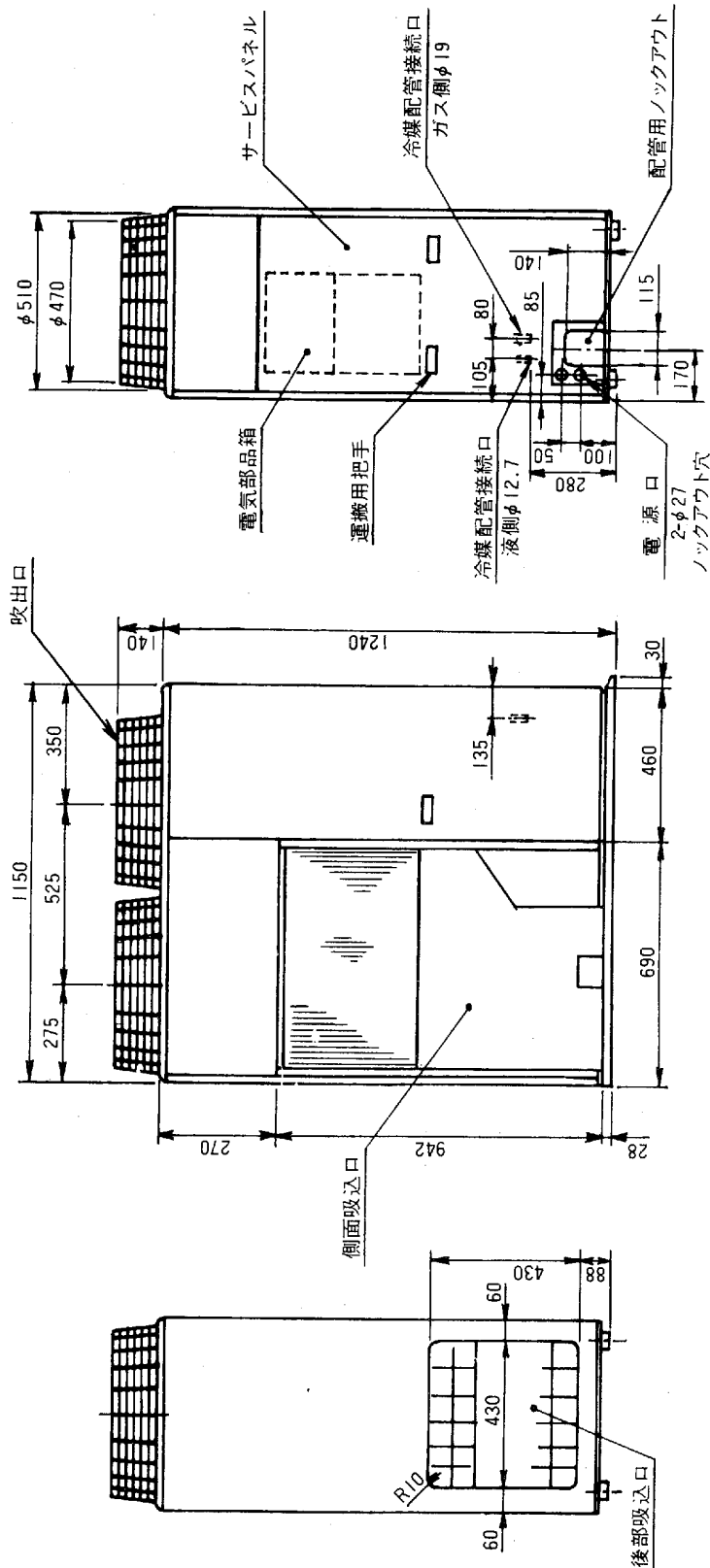


基礎ボルト位置



下取り配管用穴詳細

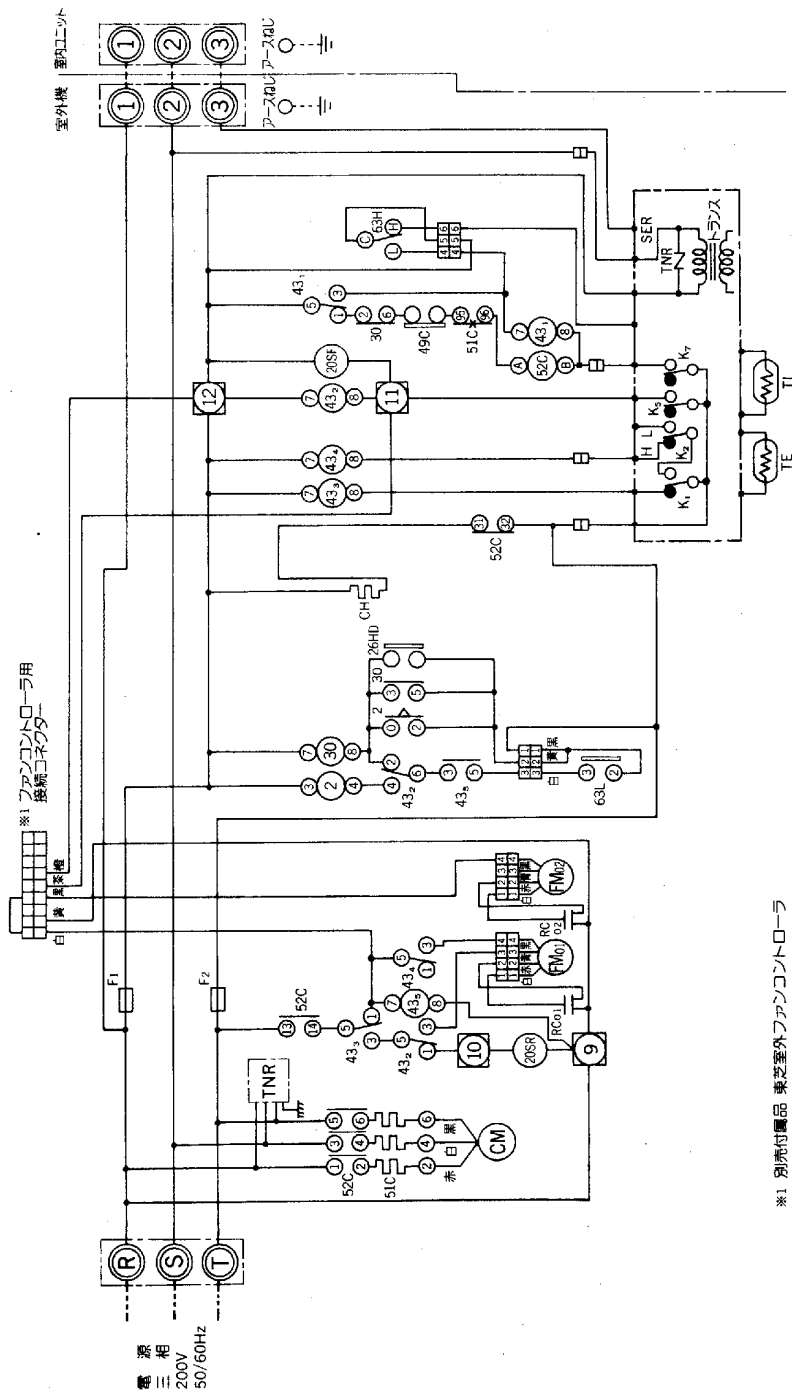
(平面図)



品名	東芝パッケージエアコン 外形図		図法	尺度
	左記 (室外機)		三角法	NO SCALE

適用機種	ROG-
	1005H
	1255H
	1255HT

株式会社 東芝



記号	品名	機名
CM <sub>FM01,02</sub>	圧送風用電磁接触器	圧縮機
52C	圧縮機用電流リレー	圧縮機
51C	圧縮機用電流リレー	圧縮機
49C	圧縮機用電流リレー	圧縮機
63H	高圧スイッチ	圧縮機
63L	低圧スイッチ	圧縮機
RC01,02	ランニングコンデンサ	圧縮機
20SF	二万切換井	圧縮機
26SR	二万切換井	圧縮機
26HD	吐出サーモスタット	圧縮機
30	リレー	圧縮機
43, 43.1, 43.2, 43.3, 43.4, 43.5, 43.6, 43.7, 43.8, 43.9, 43.10, 43.11, 43.12, 43.13, 43.14, 43.15, 43.16, 43.17, 43.18, 43.19, 43.20, 43.21, 43.22, 43.23, 43.24, 43.25, 43.26, 43.27, 43.28, 43.29, 43.30, 43.31, 43.32, 43.33, 43.34, 43.35, 43.36, 43.37, 43.38, 43.39, 43.40, 43.41, 43.42, 43.43, 43.44, 43.45, 43.46, 43.47, 43.48, 43.49, 43.50, 43.51, 43.52, 43.53, 43.54, 43.55, 43.56, 43.57, 43.58, 43.59, 43.60, 43.61, 43.62, 43.63, 43.64, 43.65, 43.66, 43.67, 43.68, 43.69, 43.70, 43.71, 43.72, 43.73, 43.74, 43.75, 43.76, 43.77, 43.78, 43.79, 43.80, 43.81, 43.82, 43.83, 43.84, 43.85, 43.86, 43.87, 43.88, 43.89, 43.90, 43.91, 43.92, 43.93, 43.94, 43.95, 43.96, 43.97, 43.98, 43.99, 43.100	リレー	
2	遅延リレー	圧縮機
FL2	ヒューズ (5A)	圧縮機
CH	クランクケースヒーター	圧縮機
TE	室外熱交センサ (除霜)	圧縮機
TL	室外熱交センサ (冷房)	圧縮機
K <sub>1,2,3,4,5,6,7,8,9,10,11,12,13,14,15,16,17,18,19,20,21,22,23,24,25,26,27,28,29,30,31,32,33,34,35,36,37,38,39,40,41,42,43,44,45,46,47,48,49,50,51,52,53,54,55,56,57,58,59,60,61,62,63,64,65,66,67,68,69,70,71,72,73,74,75,76,77,78,79,80,81,82,83,84,85,86,87,88,89,90,91,92,93,94,95,96,97,98,99,100</sub>	リレー (制御基板)	圧縮機

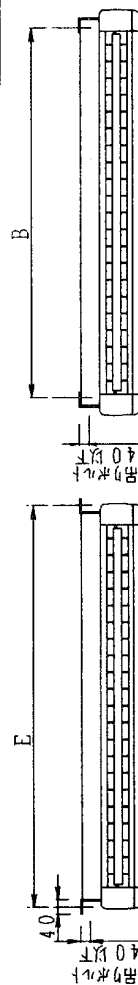
電磁接触器を押しての強制的な  
エアコン運転はやめてください。

注

- ①は端子板、②は中継端子を示します。
- 中の文字は端子番号を示します。
- 破線、二点鎖線は接地配線を示します。
- はプリント基板を示します。

※1 別売付属品 東芝室外ファンコンローラ  
(TMBFCT) 接続の場合に使用します。  
接続の際は東芝室外ファンコンローラ  
付属の説明書をお読みください。

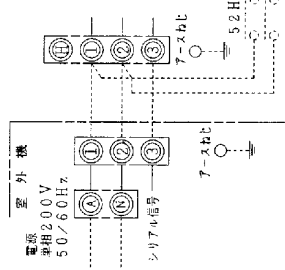
品名	東芝パッケージエアコン 配線図	図法	尺度
ROG-1005H, 1255H		NO SCALE	
株式会社 東芝			



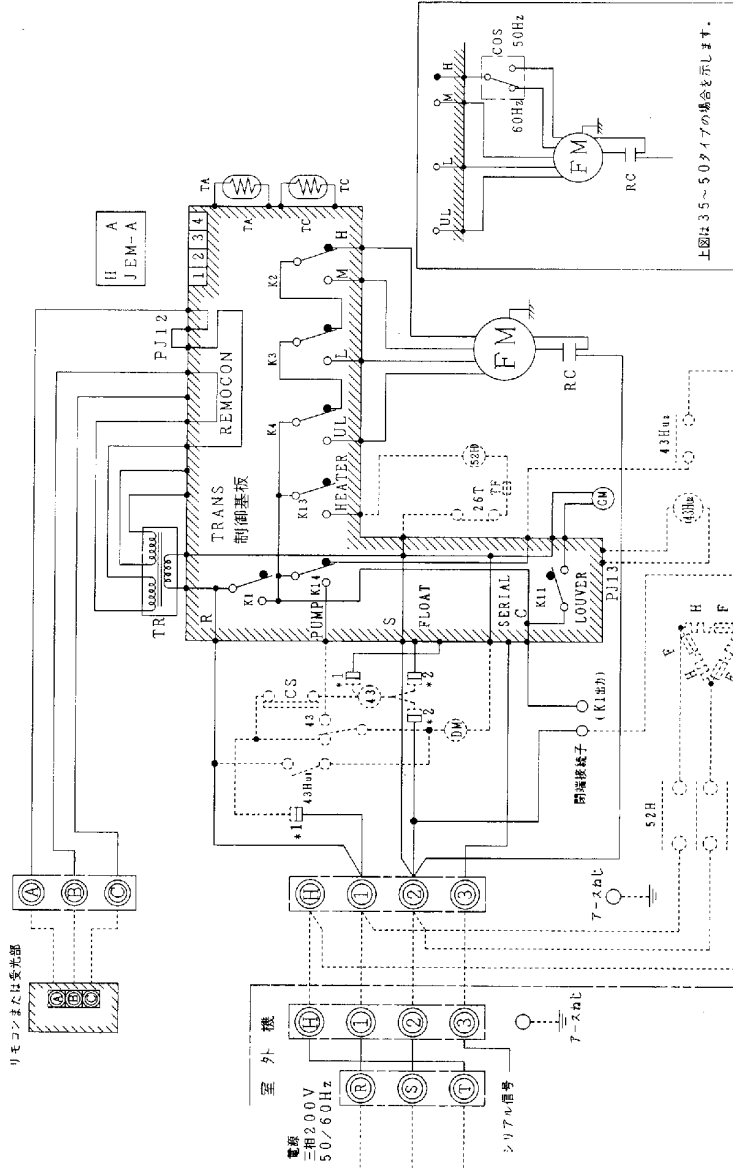
芝東株式会社

記号	品名
FM	送電用電動機 (設置ヒューズ内蔵)
RC	ファンダクション
TA	電源トランス
TC	空通センサー
K1	室内制御リレー
K2, 3, 4	屋外制御リレー
K11	ヒューズ制御リレー
K13	ヒータ制御リレー
K14	ヒートポンプ制御リレー
HA	JEMA標準HA端子-A
GM	ルーパーモーター
COS	50/60Hz タップ切換スイッチ
CS	フロートスイッチ
DM	フロート用電動機
43	排水式異常検出制御リレー
H	補助ヒータ
52H	補助ヒータ用 電熱線
26T	補助ヒータ用 温度ヒューズ
TF	補助ヒータ用 温度ヒューズ
43H	加温器
HU	加温器
F	補助ヒータ用 ヒューズ
23Hu	送電用電動機 (現地手配)

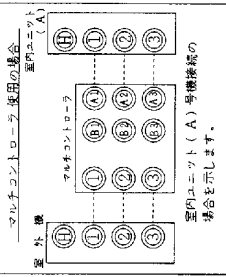
# 単相室外機との 渡り線接続方法



8. タップ切換スイッチ付の機種は、50Hz地区で  
ご使用の場合スイッチを50Hz側に合わせてください。  
(工場出荷時は、60Hz側に合わせてあります。)
9. 出荷時は、\*1、\*2のコネクタがそれぞれ接続(短絡)されています。



1. (H) は端子板、中の文字は端子番号を示します。
2. 破線は現地配線を示します。
3. (H) はプリント基板を示します。
4. (H) 端子の添り線は補助ヒータ給電時ヒータ電源を  
室外機から取る場合必要です。(三相電源の機種のみ)
5. 室外機、マルチコントローラの回路は各機種に付  
属の配線図を参照してください。
6. マルチタイプの場合、補助ヒータ電源は専用回路を  
設置してください。
7. ワイヤレス機種の場合、リモコン部は受光部と  
なります。(電気部品箱と受光部は配線済みです。)



## 適用機種 AIC-

353H, 403H, 453H・HX, 503H・HX  
563H・HX, 633H・HX, 713H・HX  
803H・HX, 1003H・HX, 1123H  
1253H・HX, 1403H・HX

## 東芝パッケージエアコン 配線図

天井吊形(補助ヒータ別売機種)

株式会社 東芝