

仕様表

AIK-502HR×2/ROG-1005H

(室内ユニット)

(室外機)

(ツインキットRBC-TK40使用)

東芝パッケージエアコン (空冷ヒートポンプ式壁掛形)

補助電気ヒータ内蔵

標準能力(kcal/h) (注1)			(冷) 9.000 / 10.000 (暖) 9.300 / 10.600 (11.880 / 13.180)	冷 媒 配 管	室外機・分岐管間(mm)		ガス側φ19 (注4) 液側φ12.7 (注5)	
電 源 (注2)			三相 200V 50/60Hz		分岐管・室内ユニット(各々)間(mm)		ガス側φ15.9 液側φ9.5	
電 気 特 性 (注 1)	運 転 電 流 (A)	(冷) 12.05 / 13.32 (暖) 10.54 / 11.12 (19.20 / 19.78)			標準冷媒量時(m)		主配管実長: 3, 分岐配管実長: 2	
	消 費 電 力 (kW)	(冷) 3.81 / 4.55 (暖) 3.21 / 3.80 (6.21 / 6.80)			最大相当長(m)		100	
	力 率 (%)	(冷) 91 / 99 (暖) 88 / 99 (93 / 99)			最大実長(m)		70 (注6)	
	始 動 電 流 (A)	79 / 74			最大落差(m)		室外機が上の場合: 50 室外機が下の場合: 20	
室 内 ユ ニ ツ ト (注 3)	外 装	キヤビネット	側面・吸込グリル		(W): シルキーホワイト, ローズアッシュ (9YR5.5 / 1)	冷 媒 追 加 量(g/m)	主配管実長が3mを超える場合: 40 分岐配管実長が2mを超える場合: 25	
			吹出グリル		(W): ローズアッシュ (9YR5.5 / 1)			
		下 面			(W): ローズアッシュ (9YR5.5 / 1)			
		外形寸法(mm)			高さ 370 ×幅 1,020 ×奥行 200			
	総 質 量 (kg)		22					
	補助電気ヒータ(kW)		1.5					
	空気熱交換器		フィンチューブ					
	防 音 ・ 断 熱 材		ポリフネン, 難燃性ポリエチレンフォーム					
	送 風 装 置	送 風 機	標準風量(m³/h)	780	電 源 設 計 (注7)		手 元 ス イ ッ チ (A)	30
			電 動 機 (W)	28			ヒ ュ ー ズ (A)	30
			電源配線	2 0 m 以 下 (電線管) 5 0 m 以 下		単線 2.6mm 撚線 14mm²		
エ ア フ ィ ル タ		付	連絡線			室外・ツインコントローラ間 (25m以下) ツインコントローラ・室内A (親) 間 ツインコントローラ・室内B (子) 間 室内A (親)・室内B (子) 間	単線 1.6mm×3 本 単線 1.6mm×3 本 単線 1.6mm×3+ (シールド線 1.5m付属) 撚線 0.3 mm²×2 本	
室 外 機 (注 1)	運 転 調 整 装 置		リモコンスイッチ, ルームサーモスタット	リ モ コ ン コ ー ド		200mまで撚線 0.3 mm²×3 本 200mまで撚線 0.75 mm²×3 本		
	ド レ ン 口 径 (呼 び 径)		20 (塩ビ管)	別売		室外機フィンガード		
	外 装 色		ブロンズホワイト (6Y7.5 / 1)	部品		RBC-FG50		
	外形寸法(mm)		高さ 1,360 ×幅 550 ×奥行 1,150					
	総 質 量 (kg)		145					
	圧縮機	形 式	全密閉形					
		電動機(kW)・(極数)	3.0 (2)					
	空気熱交換器		フィンチューブ					
	冷 媒 制 御		温度式自動膨脹弁					
	冷 媒 ・ 冷 媒 封 入 量 (kg)		R-22 (3.2)					
送 風 装 置	送 風 機	標準風量(m³/h)	6,000					
		電 動 機 (W)	105 × 2					
	高 圧 ス イ ッ チ (kg/cm²G)		OFF: 30 ON: 23					
低 圧 ス イ ッ チ (kg/cm²G)		OFF: 0.5 ON: 1.5						
保 護 装 置		過電流リレー, インナーサーキット, 吐出サーモスタット						
クランクケースヒータ(W)		58						

(注1) 標準能力および電気特性は JIS B 8015 条件による。

() 内は補助電気ヒータ作動時です。

(注2) 電源電圧は変動があった場合でも±10%を超えないようにすること。

(注3) 同一室内ユニットを2台使用します。

(注4) 主配管相当長が25mを超える場合、ガス側配管はφ22.2を使用してください。

(注5) ツインキットに付属の分岐管の主配管の配管接続には、室外機に付属の接続用ソケット(φ9.5×φ12.7)を使用してください。

(注6) 曲がりの多い場合は、最大相当長を基準にしてください。

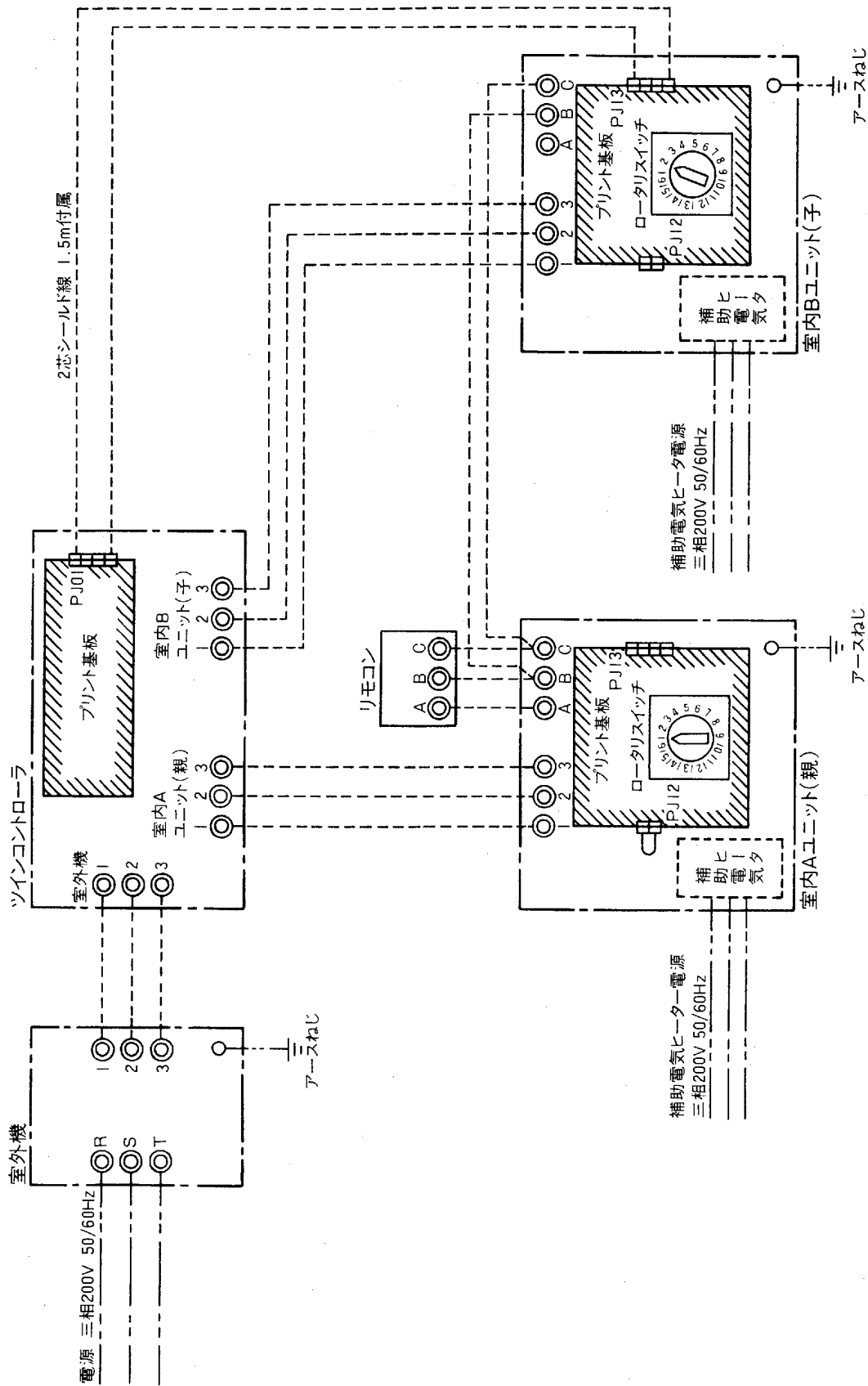
(注7) 補助電気ヒータ用電源は、室内・外連絡線で送る事はできません。

補助電気ヒータ用電源を、室内ユニットに供給してください。

株式会社 東芝

L259394-

9Y



- 注. 1. 室外機と室内ユニットのH端子は使用しないこと。
 2. 室内Bユニット(子)のPJ12コネクタは、現地据付時に必ず外してください。
 3. 室内Bユニット(子)のプリント基板上のロータリスイッチは現地で"2"に合せてください。

適用機種

天井カセット形
 天井吊形
 壁掛形
 天井埋込形ビルトインタイプ

東芝パッケージエアコン
 ツインタイプ

品名

外部結線図

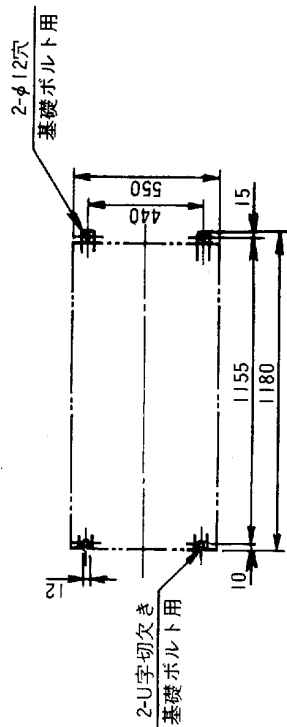
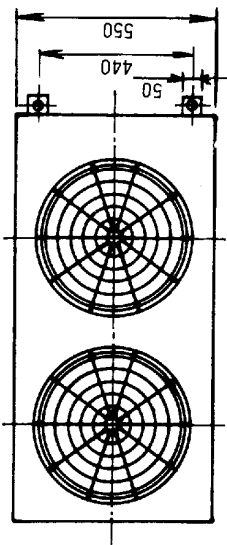
図法

三角法

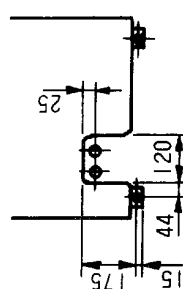
NO SCALE

株式会社 東芝

L25G910-9Z

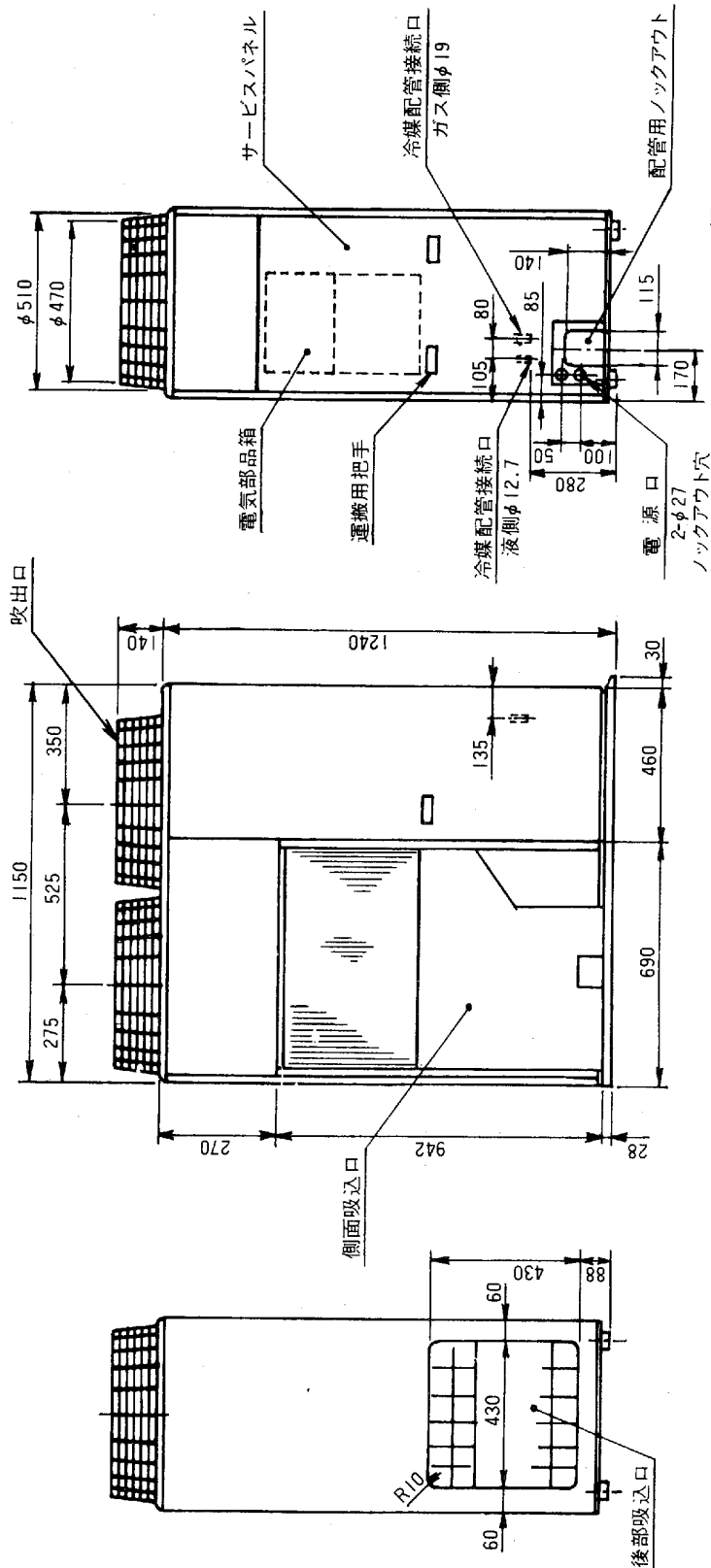


基礎ボルト位置



下取り配管用穴詳細

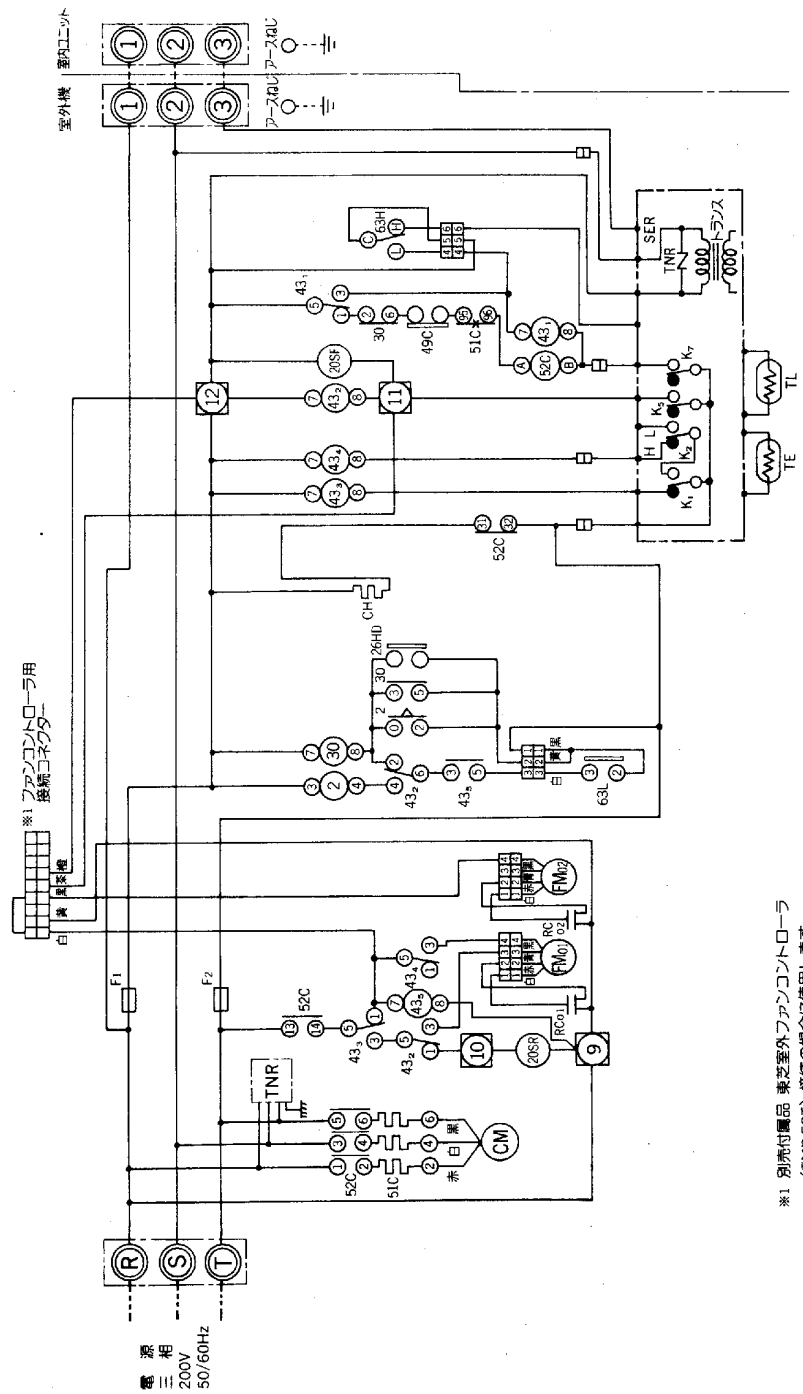
(平面図)



品名	東芝パッケージエアコン 外形図		図法	尺度
	左記 (室外機)		三角法	NO SCALE

適用機種	ROG-
	1005H
	1255H
	1255HT

株式会社 東芝



記号	品名	機名
CM	圧縮機	圧縮機
FM0102	送風用電磁接触器	送風用電磁接触器
52C	圧縮機用電磁接触器	圧縮機用電磁接触器
51C	圧縮機用電磁接触器	圧縮機用電磁接触器
49C	圧縮機用電磁接触器	圧縮機用電磁接触器
63H	高圧スイッチ	高圧スイッチ
63L	低圧スイッチ	低圧スイッチ
RC0102	ランニングコンデンサ	ランニングコンデンサ
20SF	四万切換	四万切換
26HD	吐出サーモスタット	吐出サーモスタット
30	リレー	リレー
43	リレー	リレー
2	遅延リレー	遅延リレー
FI2	ヒューズ (5A)	ヒューズ (5A)
CH	クランクケースヒーター	クランクケースヒーター
TE	室外熱交センサー (除霜)	室外熱交センサー (除霜)
TL	室外熱交センサー (冷房)	室外熱交センサー (冷房)
K12557	リレー (制御基板)	リレー (制御基板)

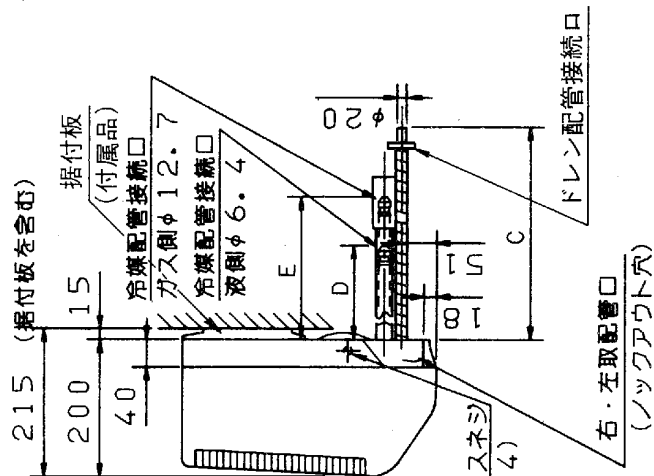
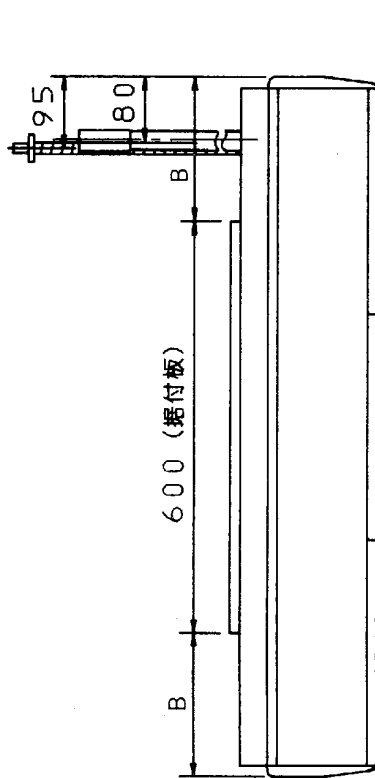
電磁接触器を押しての強制的な
エアコン運転はやめてください。

注

- ①は端子板、②は中継端子を示します。
- 中の文字は端子番号を示します。
- 破線、二点鎖線は接地配線を示します。
- はプリント基板を示します。

※1 別売付属品 東芝室外ファンコンローラ (TMBFCT) 接続の場合に使用します。
接続の際は東芝室外ファンコンローラ 付属の説明書をお読みください。

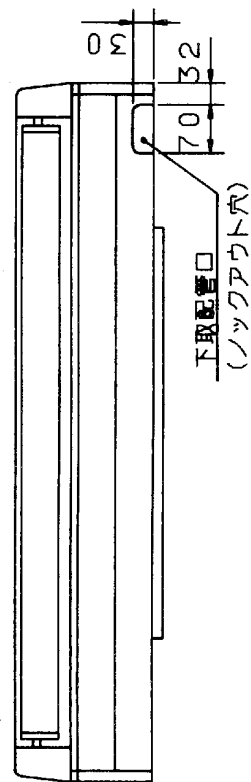
品名	東芝パッケージエアコン 配線図	図法	尺度
ROG-1005H, 1255H		NO SCALE	
株式会社 東芝			



JIC C 8336 1個用スイッチボックスに取付できます。
リモコンスイッチ

寸法表

機種	AIK-	A	B	C	D	E
252, 322, 352形		860	130	500	300	230
402, 452, 502形		1020	210	990	500	600



適用機種 AIK-

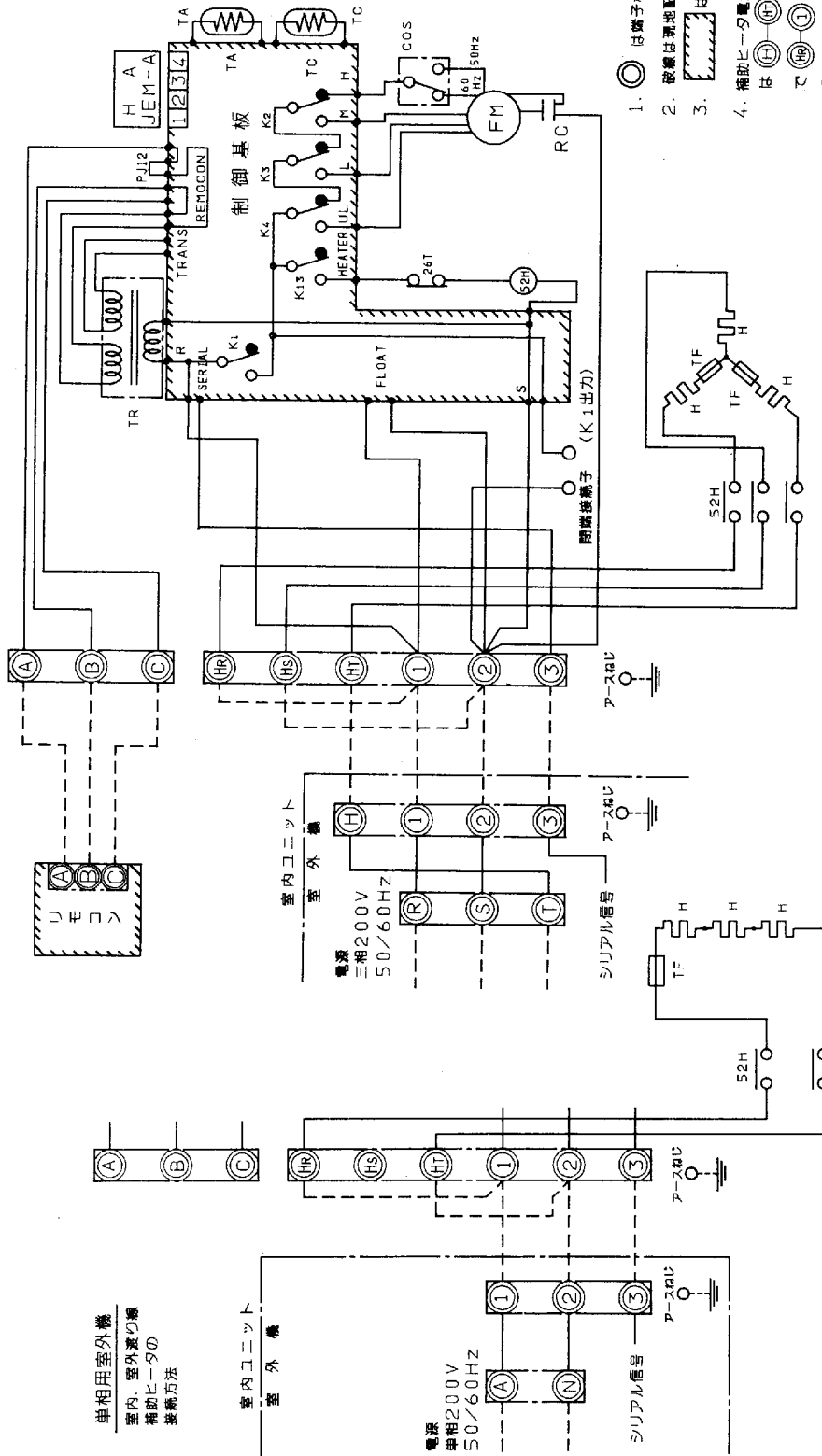
252H·HR, 322H·HR
352H·HR, 402H·HR·HRJ
452H·HR·HRJ
502H·HR·HRJ

東芝カスタムエアコン
外形図

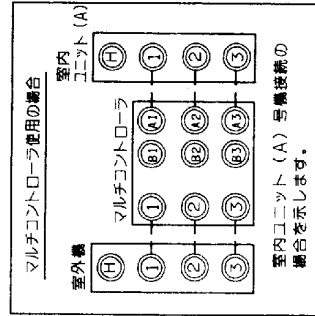
左記 (H:補助ヒータ別売機種) (HR:補助ヒータ内蔵機種)

芝東株式会社

記号	品名
FM	送風用電動機
RC	ランニングコンタクタ
TR	電源トランス
TA	室温センサ
TC	熱交換センサ
K1	室内制御リレー
K2	風量制御リレー
K3	風量制御リレー
K4	風量制御リレー
K13	ヒータ制御リレー
HA	JEM-A標準HA端子-A
COS	タップ切換スイッチ
H	補助ヒータ
52H	補助ヒータ用電線接続器
26T	補助ヒータ用浮動器
TF	補助ヒータ用温度ヒューズ



1. 〇 は端子板、中の文字は 端子番号を示します。
2. 破線は接地配線を示します。
3. 〇 はプリント基板を示します。
4. 補助ヒータ電源を 室外機電源と共用するとき
は ④-⑤間の交り線と接続し、付属のリード線
で ⑥-⑦ (単相のときは ⑥-① ⑥-②)
間をそれぞれ接続してください。
マルチタイプとしてご使用の場合、補助ヒータ電源は
専用回路を設置してください。
5. 50Hz地区でご使用の場合は、タップ切換スイッチを
50H之側に合わせてください。(AIK-252HR、322HR
352HRにはタップ切換スイッチがありません。)
6. 室外機、マルチコンタクトローラの回路は各機種に付属の
配線図を参照してください。



品名	東芝パッケージエアコン 配線図	図法	尺度
適用機種 AIK- 252HR, 322HR, 352HR 402HR・HRJ, 452HR・HRJ 502HR・HRJ, 562HR・HRJ 632HR, 712HR	壁掛形(補助ヒータ内蔵機種)		NO SCALE

株式会社 東芝