

仕様表

AIK-632H×2/ROA-1252HT
(室内ユニット) (室外機)

(ツインキットRBC-TK50使用)

東芝パッケージエアコン (空冷ヒートポンプ式壁掛形)

電気特性 (注2)	標準能力 (kcal/h) (注1)		(冷) 11,200 [6,300~12,500] (暖) 13,200 [6,300~15,400] (16,810 [9,910~19,010])	室外機・分岐管間 (mm)		シルキーグレー (マンセル6Y7/0.3) 高さ1,240×幅930×奥行385
	電源 (注3)		三相 200V 50/60Hz	室外機・分岐管間 (mm)		ガス側φ19 (注5) 液側φ9.5
	運転電流 (A)		(冷) 15.4/15.5 [18.5/18.6] (暖) 16.3/16.4 [21.3/21.4] (28.4/28.5 [33.4/33.5])	分岐管・室内ユニット間 (mm)		ガス側φ15.9 液側φ9.5
	消費電力 (kW)		(冷) 4.95/4.99 [6.08/6.12] (暖) 5.30/5.34 [7.00/7.04] (9.50/9.54 [11.20/11.24])	標準冷媒量時 (m)		主配管実長: 3 分岐配管実長: 2
	効率 (%)		(冷) 93/93 [95/95] (暖) 94/94 [95/95] (97/97 [97/97])	最大実長 (m)		30
	始動電流 (A)		15/15	最大落差 (m)		室外機が上の場合: 30 室外機が下の場合: 15
	室内ユニット	キャビネット	(W): シルキーホワイト、ローズアッシュ (マンセル9YR5.5/1) (M): ウッドコバン、カカオブラウン (マンセル8.75YR3/2)	分岐配管最大長さ (m)		15
		吹出グリル	(W): ローズアッシュ (マンセル9YR5.5/1) (M): セビア2 (マンセル5YR2.5/1)	分岐配管長さの最大差 (m)		10
		下面	(W): ローズアッシュ (マンセル9YR5.5/1) (M): カカオブラウン (マンセル8.75YR3/2)	冷媒追加量 (g/m)		主配管実長が3mを超える場合: 30 分岐配管実長が2mを超える場合: 50
		外形寸法 (mm)	高さ370×幅1,350×奥行200	電源		手元スイッチ (A) 30 ヒューズ (A) 30
(注4)	総質量 (kg)		25	設計		電源配線 20m以下 撓線5.5mm ² (注6) (電線管) 50m以下 撓線14mm ²
	空気熱交換器		フィンチューブ	室外・ツインコンローラ間 (25m以下)		単線1.6mm×3本
	防音・断熱材		ポリフネン、難燃性ポリエチレンフォーム	ツインコンローラ・室内A (親)間		単線1.6mm×3本
	送風装置	送風機	横流ファン	ツインコンローラ・室内B (子)間		単線1.6mm×3本+ (シールド線1.5m付属)
		標準風量 (m ³ /h)	1,320	室内A (親)・室内B (子)間		撓線0.3mm ² ×2本
	電動機 (W)		28	リモコンコード		200mまで撓線0.3mm ² ×3本 (リモコンは室内Aユニット (親)にのみ接続します) 500mまで撓線0.75mm ² ×3本
	エアフィルタ		付	別売		補助電気ヒータ RBC-H715K (2.1kW) ×2
	運転調整装置		リモコンスイッチ	部品		室外機吹出ガイド TCB-G6
	ドレン口径 (呼び径)		20 (塩ビ管)			室外機ドレン皿 RBC-D1250

(注1) 標準能力はJIS B 8615条件による。〔 〕内は能力範囲、()内は別売の補助電気ヒータ作動時です。

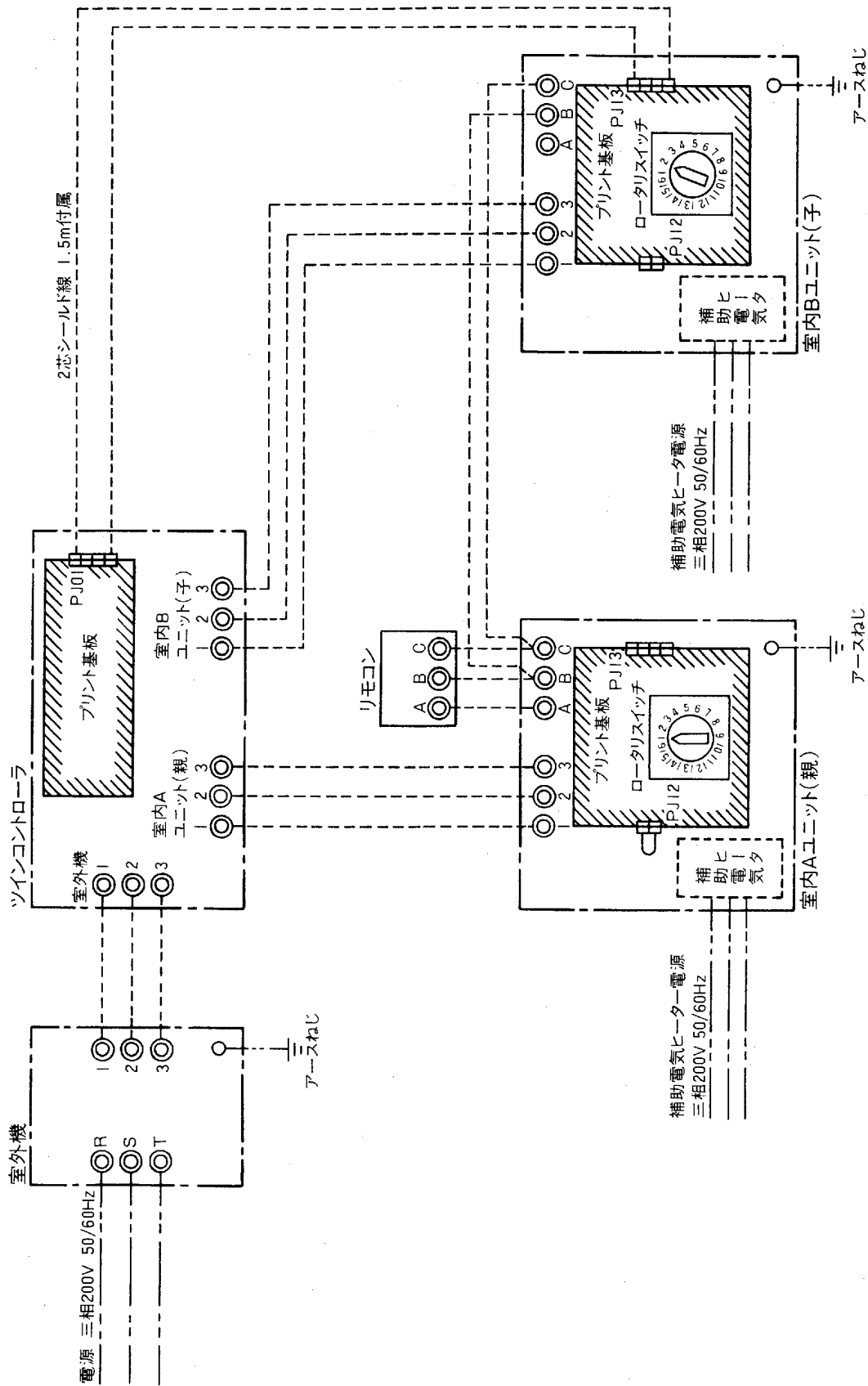
(注2) 電気特性はJIS B 8615条件による。〔 〕内は最高能力運転時、()内は別売の補助電気ヒータ作動時です。

(注3) 電源電圧は変動があった場合でも±10%を超えないようにすること。

(注4) 同一室内ユニットを2台使用します。

(注5) 主配管実長が20mを超える場合、ガス側配管は、φ22.2を使用してください。

(注6) 補助電気ヒータ用電源は、室内・外連絡線で送ることはできません。補助電気ヒータ用電源を、室内ユニットに供給してください。



- 注. 1. 室外機と室内ユニットのH端子は使用しないこと。
 2. 室内Bユニット(子)のPJ12コネクタは、現地据付時に必ず外してください。
 3. 室内Bユニット(子)のプリント基板上のロータリスイッチは現地で"2"に合せてください。

適用機種

天井カセット形
 天井吊形
 壁掛形
 天井埋込形ビルトインタイプ

東芝パッケージエアコン

ツインタイプ

品名

外部結線図

図法

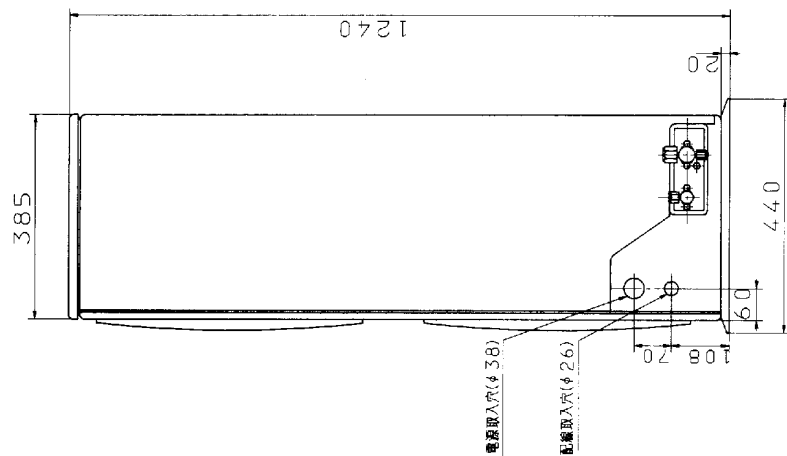
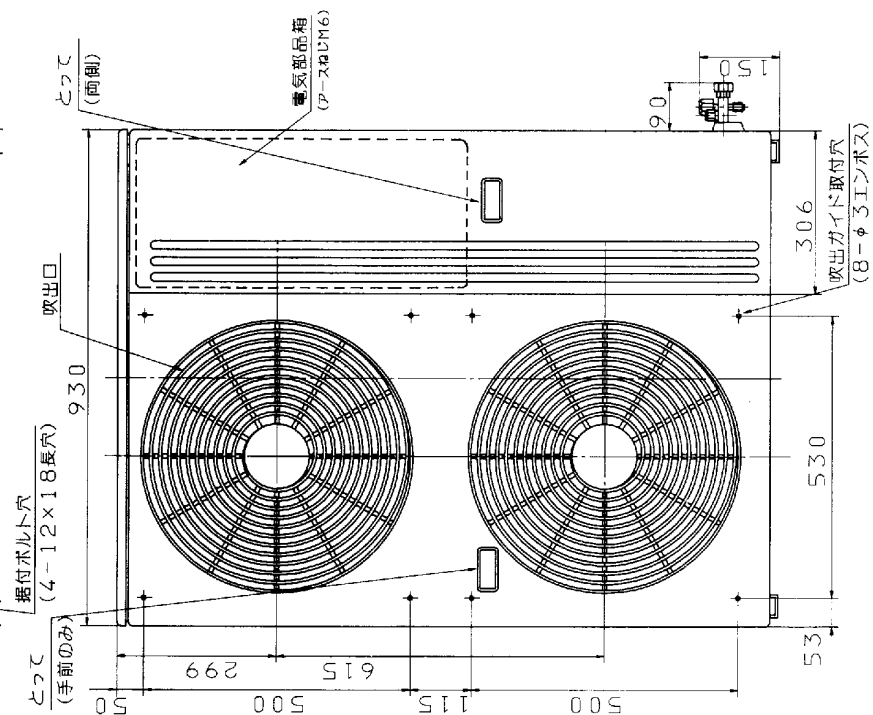
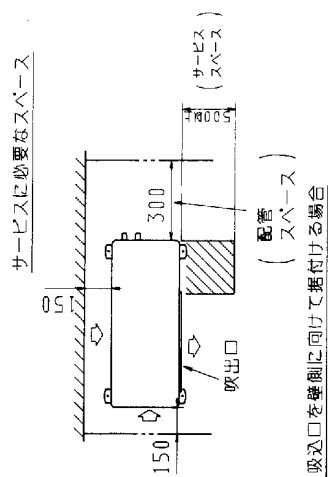
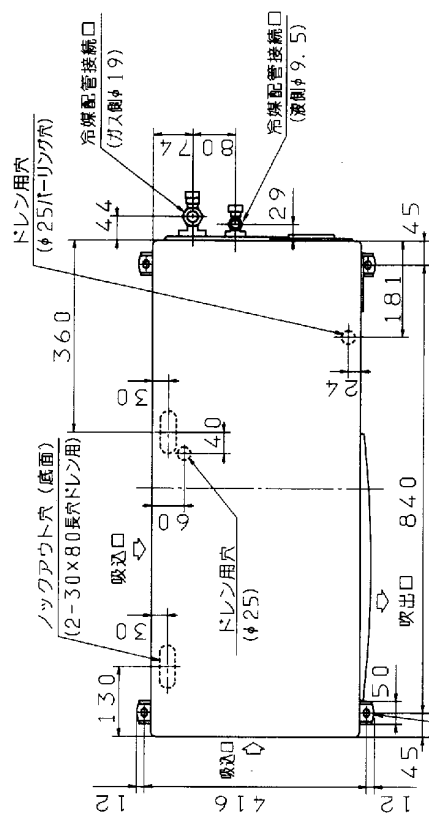
三角法

尺度

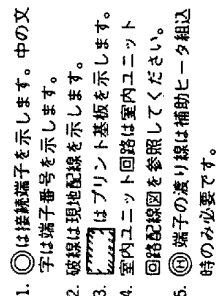
NO SCALE

株式会社 東芝

IL25G910-9Z



適用機種 ROA-	東芝パッケージエアコン		図法	尺度
	外形図		三角法	NO SCALE
	左記（室外機）			
	品名			
	1002HT			
	1252HT			



右図の52C、43cはROA-1002HT
を示します。ROA-1252HT・1402HT
下図になります。

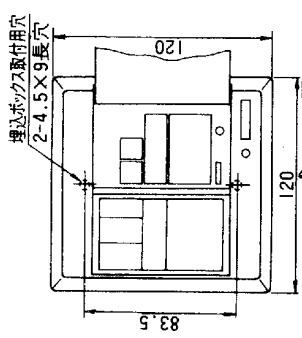
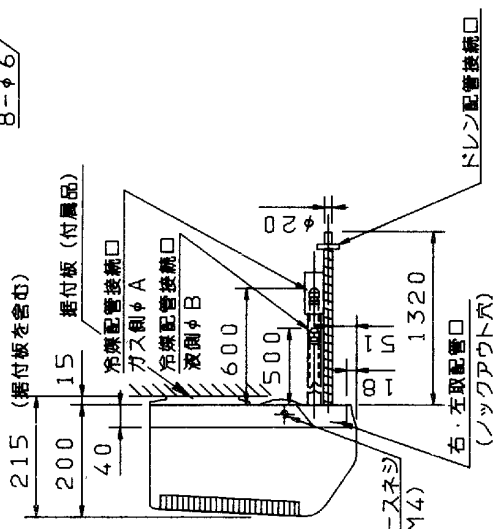
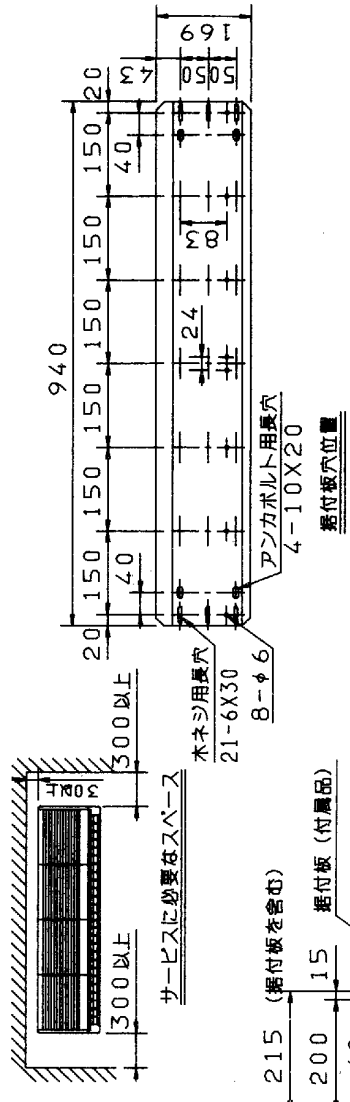
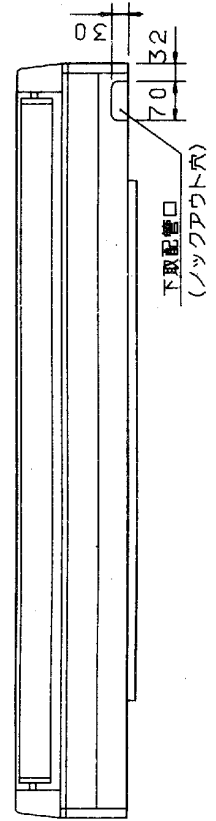
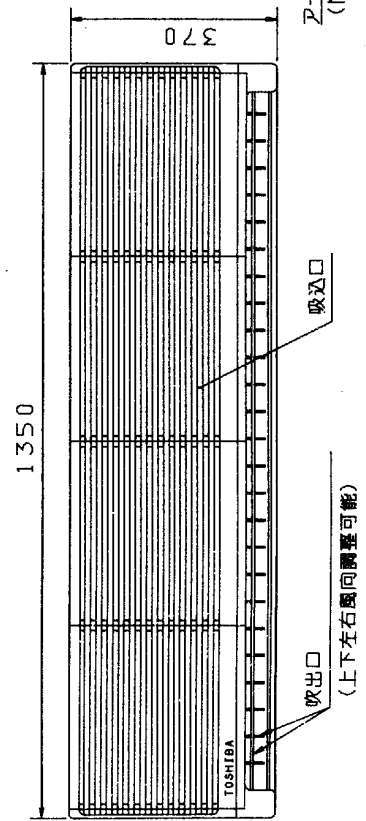
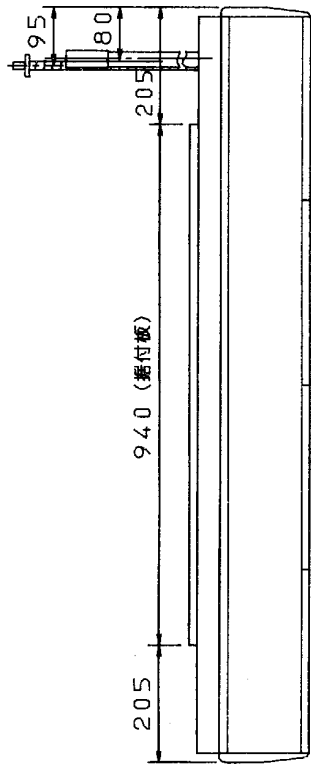
品名	東芝パッケージエアコン 配線図		図法	尺度
	左記（室外機）			NO SCALE

東芝

株式会社

芝東社株式會社

L 26 | D102 — 14



寸法表

機種名	AIK-	A	B
562H・HR・HRJ	φ12.7	φ6.4	
632H・HR	φ15.9	φ9.5	
712H・HR			φ9.5

JIC C 8336 1個用スイッチボックスに取付できます。
リモコンスイッチ

東芝カスタムエアコン

外形図

左記 (H:補助ヒータ別売機種)
(HR:補助ヒータ内蔵機種)

品名

図法

三角法

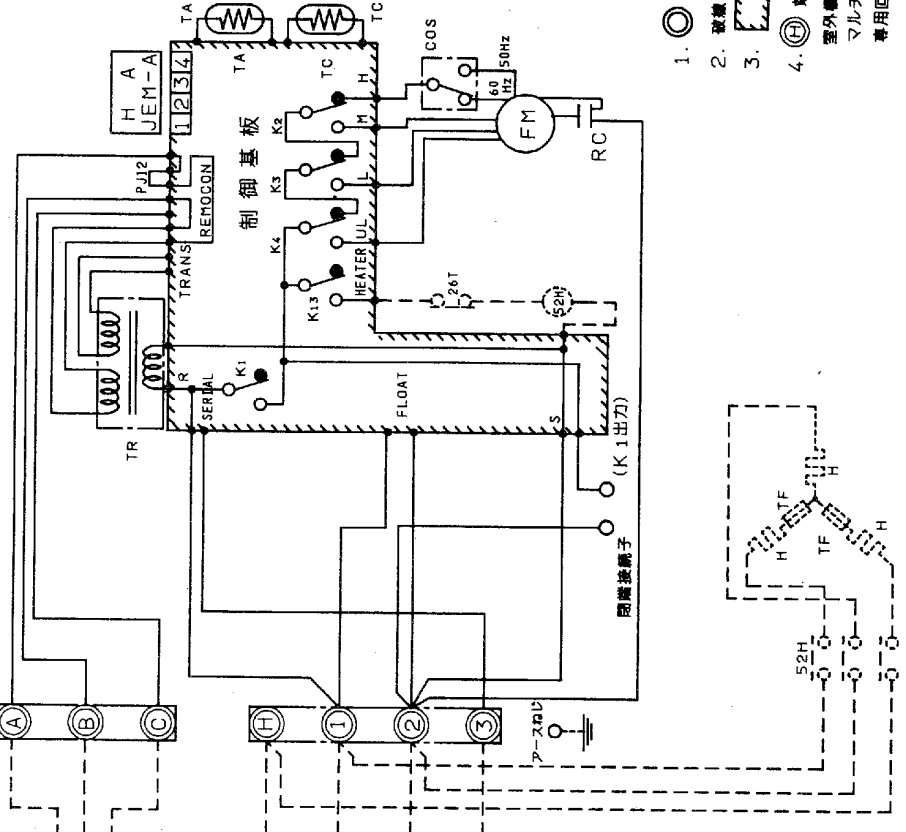
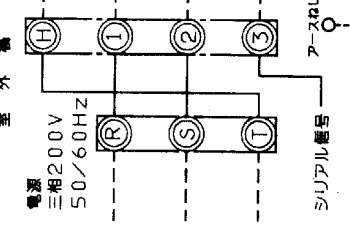
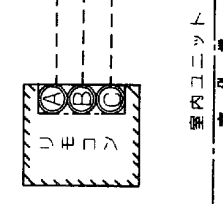
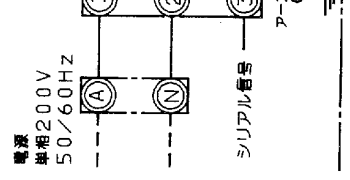
NO SCALE

東芝株式会社

適用機種 AIK-	
562H・HR・HRJ	
632H・HR	
712H・HR	

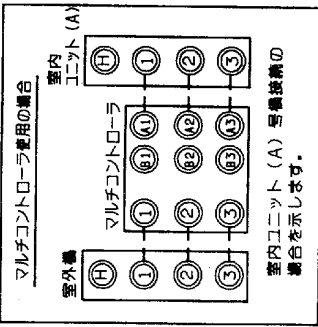
単相用室外機
室内、室外機の
補助ヒータの
接続方法

室内ユニット
室外機



記号	品名
FM	送風用電動機
RC	ランニングコンデンサ
TR	電源トランス
TA	室送センサ
TC	室交センサ
K1	室内制御リレー
K2	風量制御リレー
K3	風量制御リレー
K4	風量制御リレー
K13	ヒータ制御リレー
HA	JEM A 巻線HA端子-A
COS	タップ切換スイッチ
H	補助ヒータ
52H	補助ヒータ用電解コンデンサ
26T	補助ヒータ用保護装置
TF	補助ヒータ用通風ヒューズ

1. 端子板、中の文字は、端子番号を示します。
2. 破線は、実地配線を示します。
3. 破線は、プリント基板を示します。
4. 端子の裏の裏は補助ヒータ周辺ヒータ電源を室外機から取る場合必要です。(三相機のみ) マルチタイプとしてご使用の場合、補助ヒータ電源は専用回路を配置してください。
5. 50Hz地区でご使用の場合は、タップ切換スイッチを50Hz側に合わせてください。(AIK-252H, 322H 352Hにはタップ切換スイッチがありません。)
6. 室外機、マルチコンローラの両方は各機に付属の配線図を参照してください。



適用機種 AIK-
252H, 322H, 352H
402H, 452H, 502H
562H, 632H, 712H

品名	東芝パッケージエアコン 配線図	図法	尺度
壁掛形(補助ヒータ別売機種)			NO SCALE

株式会社 東芝