

仕 様 表

A1U-632WH×2/ROA-1252H

(室内ユニット)

(室外機)

(ツインキットRBC-TK50使用)

東芝パッケージエアコン (空冷ヒートポンプ式天井カセット形ラインタイプ)

標準能力(kcal/h) (注1)			(冷) (暖)	11,200 / 12,500 11,900 / 13,200 (15,510 / 16,810)		冷媒配管		室外機・分岐管間(mm)		ガス側 φ19.0 (注5) 液側 φ9.5				
						口 径		分岐管・室内ユニット間(mm)		ガス側 φ15.9 液側 φ9.5				
電気特性 (注1)	電 源 (注2)			三相 200V 50/60Hz			電源		手 元 ス イ ッ チ (A)			30		
	運 転 電 流 (A)			(冷) (暖)			設計		ヒ ュ ー ズ (A)			30		
	消 費 電 力 (kW)			(冷) (暖)			(注6)		電 源 配 線		2 0 m 以 下		燃線 5.5mm ²	
									(電線管)		5 0 m 以 下		燃線 14 mm ²	
	力 率 (%)			(冷) (暖)			連 絡 線		室外・ツインコントローラ間 (25m以下)				単線 1.6mm×3本	
									ツインコントローラ・室内A (親) 間				単線 1.6mm×3本	
ツインコントローラ・室内B (子) 間									単線 1.6mm×3本+ (シールド線1.5m付属)					
始 動 電 流 (A)			100 / 90					室内A (親)・室内B (子) 間				燃線 0.3mm ² ×2本		
室内装	天井パネル	本体		(断熱材貼付溶融亜鉛メッキ鋼板) 黒		リ モ コ ン コ ー ド						200 mまで燃線 0.3 mm ² ×3本		
		外形名		RBC-UW455P (W), (C)		(リモコンは室内Aユニット (親) にのみ接続します)						500 mまで燃線 0.75 mm ² ×3本		
ユニ	外形寸法	高さ (mm)		本体 390 パネル 10		別売						補助電気ヒータ RBC-H635UW (2.1 kW) ×2		
		幅 (mm)		1,060 1,300										
ニッ	奥行 (mm)	520 580		部品						室外機吹出ガイド				
		総 質 量 (kg)										36 7		
ト	空気熱交換器		フィンドチューブ		高 性 能 フ ィ ル タ キ ャ ッ ト						RBC-FK21UW			
	防 音 ・ 断 熱 材		グラスウール, ポリフェノン											
(注4)	送風装置	送 風 機		シロッコファン		加 湿 器 取 付 キ ャ ッ ト						RBC-HK12UW		
		標準風量 (m ³ /h)		1,200										
エ	電動機 (W)		85		超 音 波 加 湿 器 (特 許 品)						WM-FN400HTO			
	エ ア フ ィ ル タ		天井パネルに付属											
運	運転調整装置		リモコンスイッチ (注3)		(注1) 標準能力および電気特性は J I S B 8615 条件による。						(注2) 電源電圧は変動があった場合でも± 10 %を超えないようにすること。			
	ド レ ン 口 径 (呼び径)		25 (塩ビ管)										(注3) 天井パネル・リモコンスイッチは別売品です。	
室	外 装 色		シルキーグレー (マンセル 6Y7 / 0.3)		(注4) 同一室内ユニットを 2 台使用します。						(注5) 主配管実長が 20 mを超える場合、ガス側配管はφ 22.2 を使用してください。			
	外 形 寸 法 (mm)		高さ 1,240 ×幅 930 ×奥行 385										(注6) 補助電気ヒータ用電源は、室内・外連絡線で送ることはできません。	
外	総 質 量 (kg)		112		補助電気ヒータ用電源を、室内ユニットに供給してください。									
	圧縮機		形式 全密閉形											
機	電動機 (kW)・(極数)		3.75 (2)		冷 媒 制 御 (冷) (暖)						キャピラリチューブ 温度式自動膨脹弁			
	空気熱交換器		フィンドチューブ											
機	冷 媒・出荷時冷媒封入量 (kg)		R-22・3.9 (冷媒配管 20 m分封入済)		送 風 機						プロペラファン			
	送 風 機		標準風量 (m ³ /h)										6,000	
機	電動機 (W)		39 + 63		高 圧 ス イ ッ チ (kg/cm ² G)						OFF : 30 ON : 23			
	保護装置		オーバロードリレー、インナオーバロードリレー											
ケースヒータ			付 (52 W)											

(注1) 標準能力および電気特性はJIS B 8615 条件による。

() 内は別売の補助電気ヒータ作動時です。

(注2) 電源電圧は変動があった場合でも±10%を超えないようにすること。

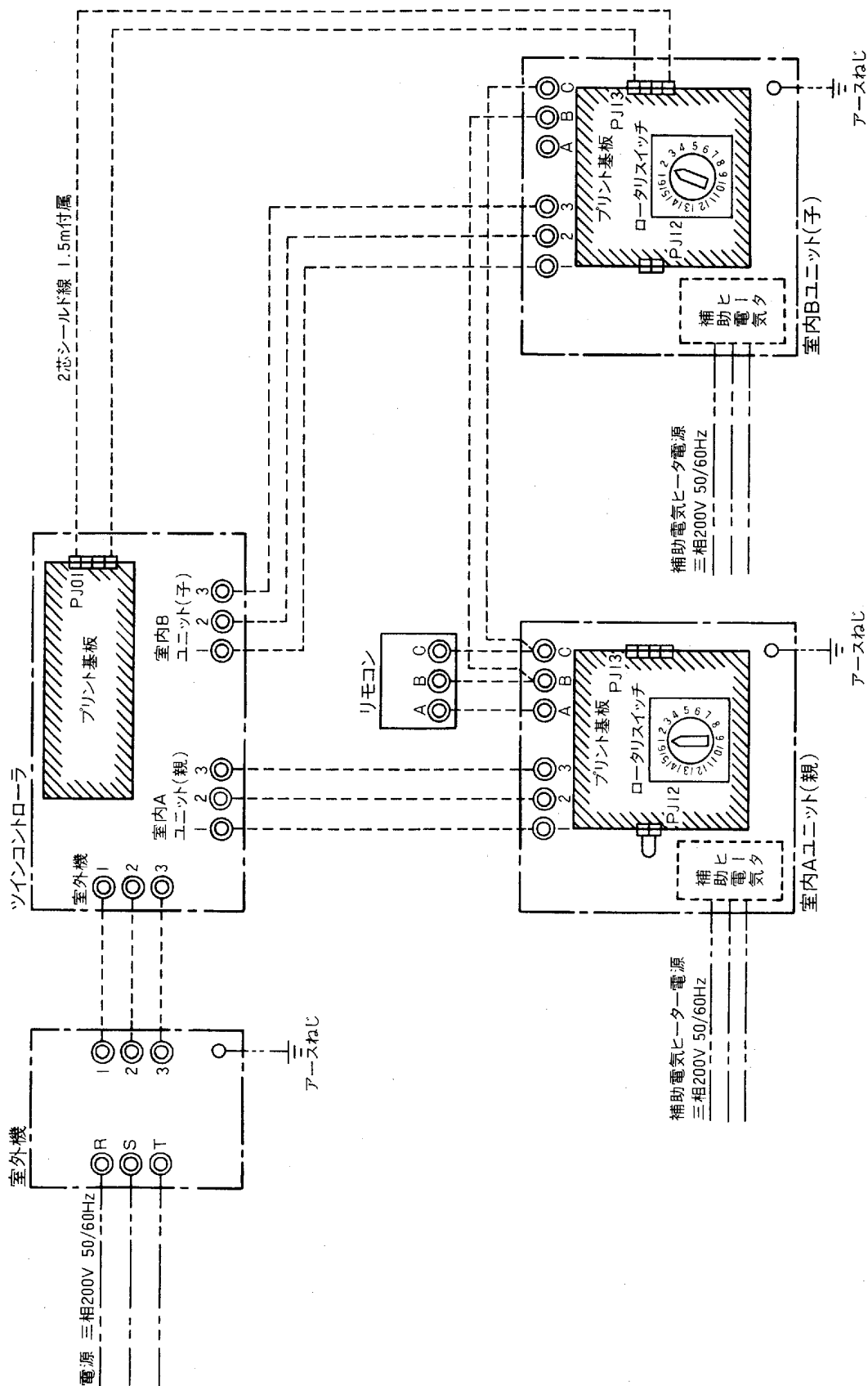
(注3) 天井パネル・リモコンスイッチは別売品です。

(注4) 同一室内ユニットを2台使用します。

(注5) 主配管実長が20mを超える場合、ガス側配管はφ22.2を使用してください。

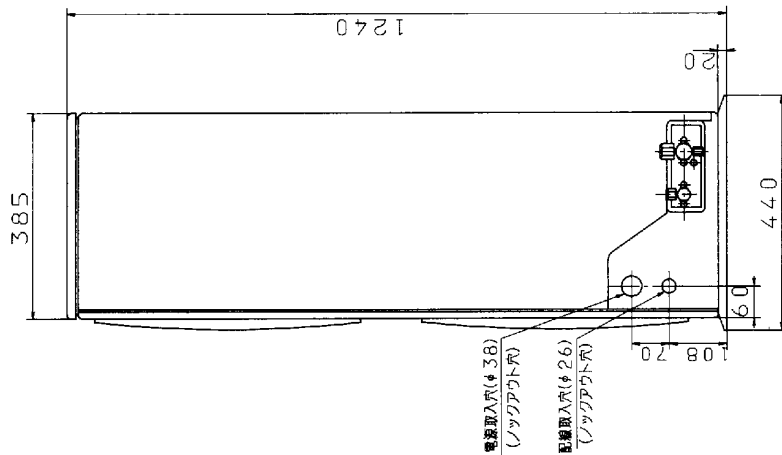
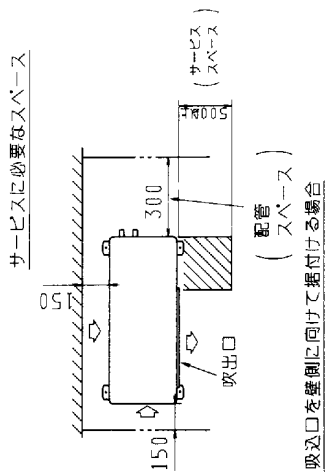
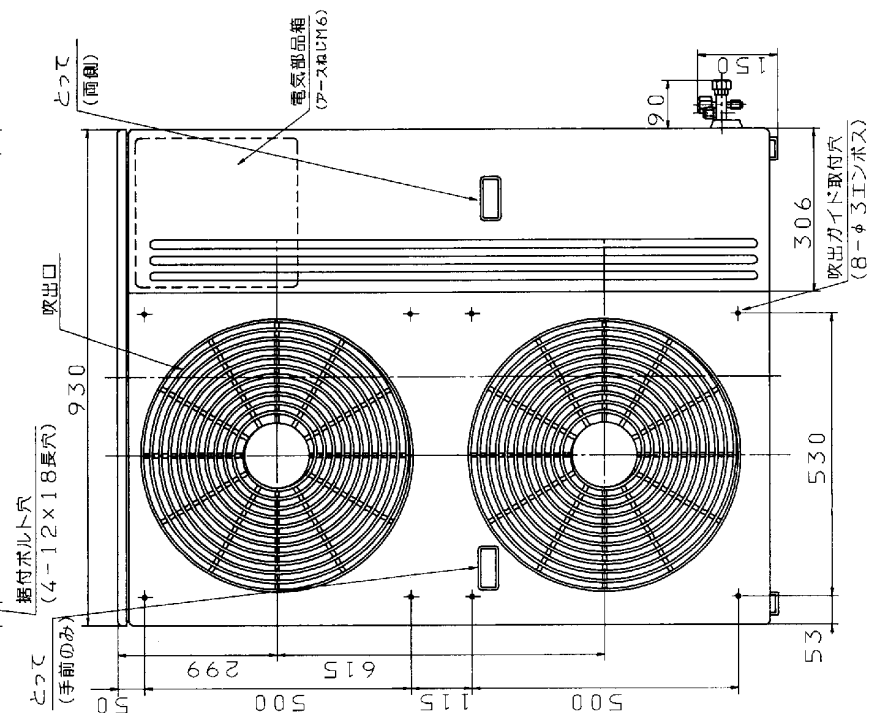
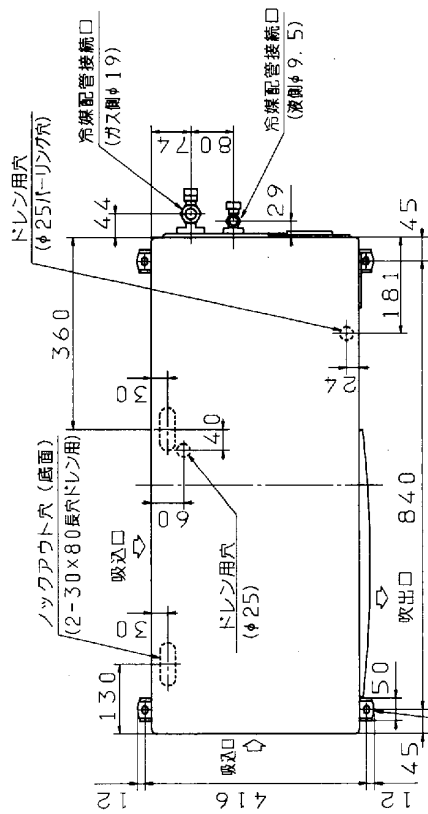
(注6) 補助電気ヒータ用電源は、室内・外連絡線で送ることはできません。

補助電気ヒータ用電源を、室内ユニットに供給してください。



- 注. 1. 室外機と室内ユニットのH端子は使用しないこと。
 2. 室内Bユニット(子)のPJ12コネクタは、現地据付時に必ず外してください。
 3. 室内Bユニット(子)のプリント基板上のロータリスイッチは現地で"2"に合せてください。

適用機種		品名		図法		尺度			
天井カセット形		東芝パッケージエアコン ツインタイプ		外部結線図		三角法		NO SCALE	
天井吊形									
壁掛形									
天井埋込形ビルトインタイプ		株式会社 東芝							

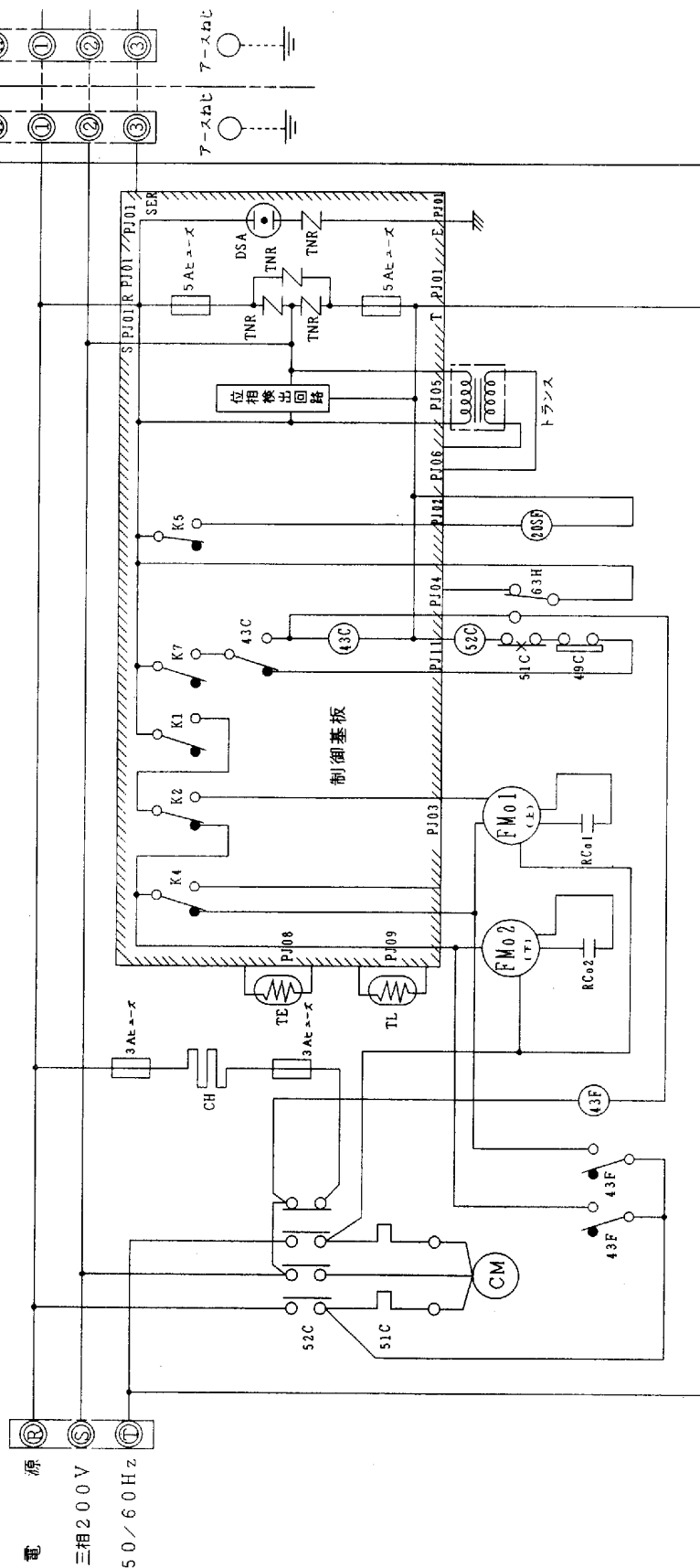


品名	東芝パッケージエアコン 外形図	図法	尺度
	左記 (室外機)	三角法	NO SCALE

適用機種 ROA-
1002H, 1122H
1252H, 1402H

株式会社 東芝

室外機 室内ユニット



1. 端子板を示します。
中の文字は端子番号を示します。
2. 破線は現地配線を示します。
3. はプリント基板を示します。
4. 室内ユニット回路は、室内ユニット配線図を参照してください。
5. 端子の渡り線は補助ヒータ組込時のみ必要です。

本図面は、機番10600001より適用します。

品名	図法	尺度
東芝パッケージエアコン配線図	三角法	NO SCALE
左記 (室外機)		

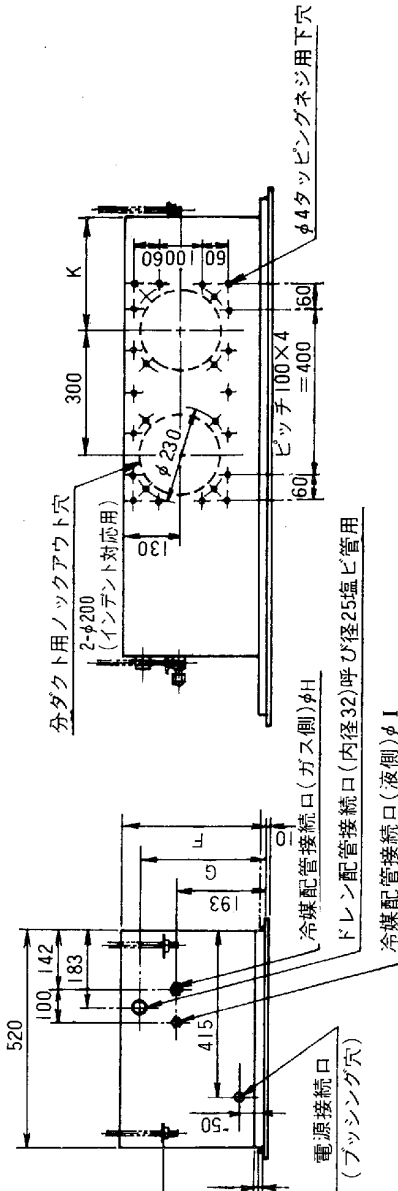
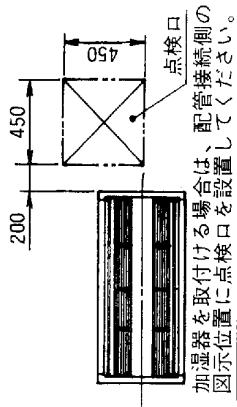
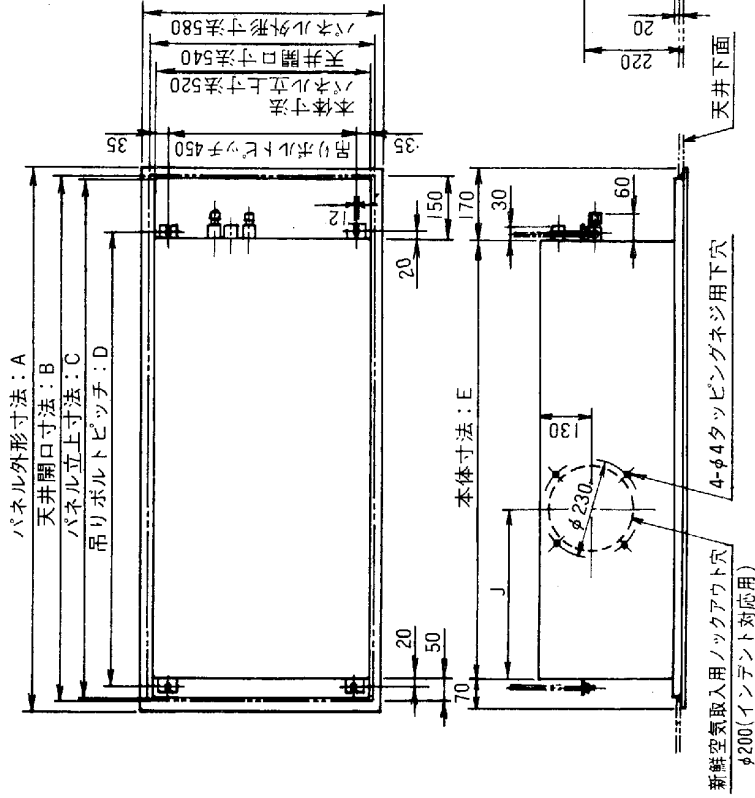
適用機種 ROA-

1002H
1122H
1252H

電磁接触器を押しての強制的な
エアコン運転はおやめください。

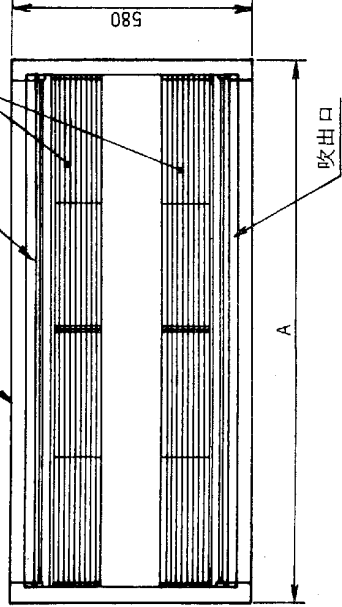
株式会社 東芝

記号	品名
CM	圧縮機
52C	圧縮機用電磁接触器
51C	オーバロードリレー
FM01.2	送風用電動機
RC01.2	ランニングコンデンサ
20SF	四方弁ソレノイドコイル
43C	リレー
KL.2.4.5.7	リレー
63H	高圧スイッチ
CH	クランクケースヒータ
TE	室外熱交感センサ (除霜)
TL	室外熱交感センサ (冷房)
49C	インナーオーバロードリレー
43F	リレー



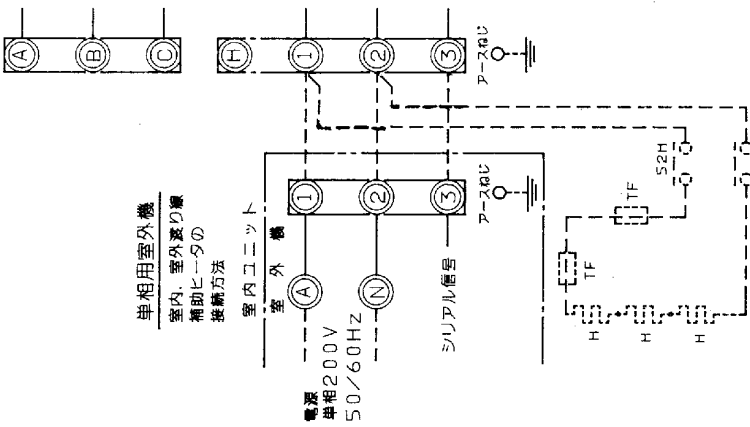
寸法表

機種	AIU-	A	B	C	D	E	F	G	H	I	J	K
352WH		1100	1060	1050	900	860	340	280	12.7	6.4	330	180
402WH, 452WH, 502WH, 562WH		1300	1260	1250	1100	1060	390	330	15.9	9.5	415	275
632WH, 712WH												



東芝カستمエアコン		図法		尺度	
外形図		三角法		NO SCALE	
品名		左記 (室内ユニット)			
適用機種 AIU-					
352WH, 402WH					
452WH, 502WH					
562WH, 632WH					
712WH					

株式会社 東芝



単相用室外機

室内、室外及び線
補助ヒータの
接続方法

室内ユニット

室外機

電源

単相200V

50/60Hz

シリアル信号

電源

単相200V

50/60Hz

シリアル信号

電源

単相200V

50/60Hz

シリアル信号

電源

単相200V

50/60Hz

シリアル信号

電源

単相200V

50/60Hz

シリアル信号

電源

単相200V

50/60Hz

シリアル信号

電源

単相200V

50/60Hz

シリアル信号

電源

単相200V

50/60Hz

シリアル信号

電源

単相200V

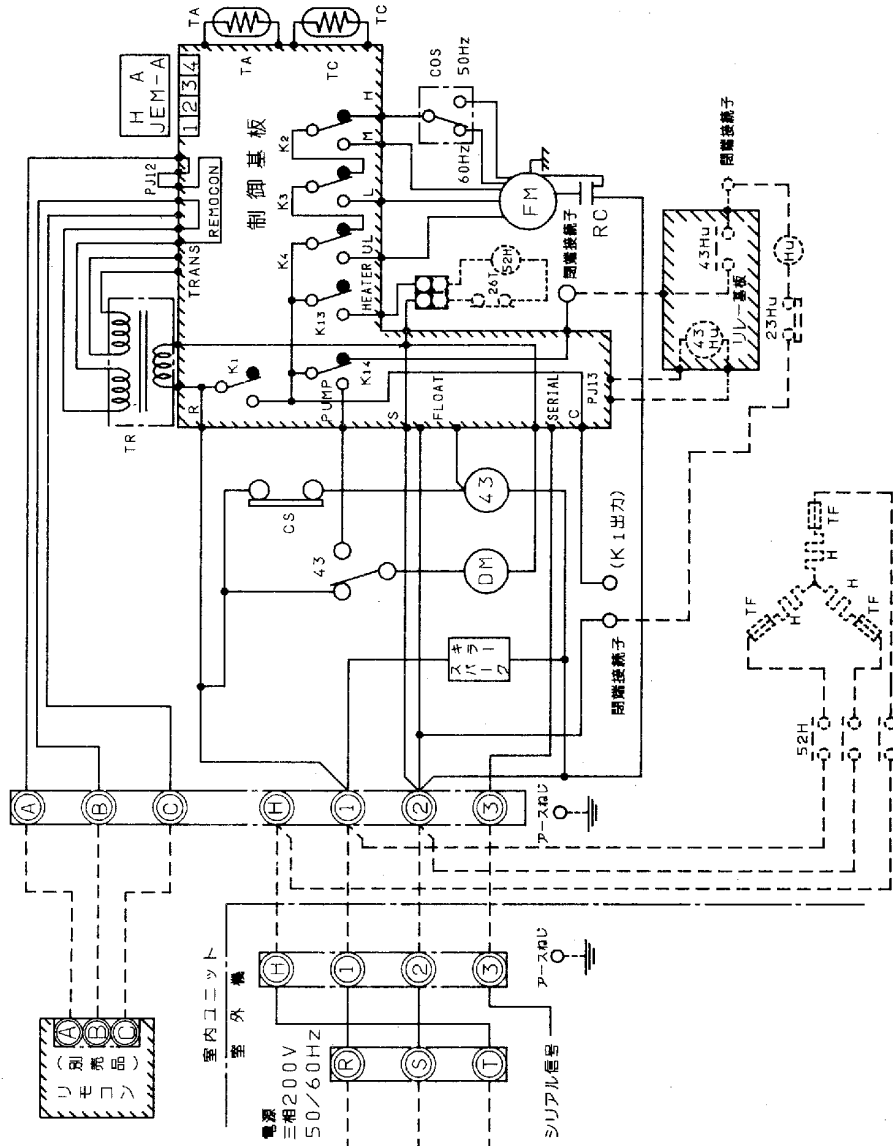
50/60Hz

シリアル信号

電源

単相200V

50/60Hz



室内ユニット

室外機

電源

三相200V

50/60Hz

シリアル信号

電源

三相200V

50/60Hz

シリアル信号

電源

三相200V

50/60Hz

シリアル信号

電源

三相200V

50/60Hz

シリアル信号

電源

三相200V

50/60Hz

シリアル信号

電源

三相200V

50/60Hz

シリアル信号

電源

三相200V

50/60Hz

シリアル信号

電源

三相200V

50/60Hz

シリアル信号

電源

三相200V

50/60Hz

シリアル信号

電源

三相200V

50/60Hz

シリアル信号

1. 〇は端子板、中の文字は端子番号を示します。

2. 破線は接地配線を示します。

3. 〇はプリント基板を示します。

4. 〇の裏の裏面は補助ヒータ相込ヒータ電源を

室外機から取る場合必要です。(三相電源機のみ)

マルチタイプとしてご使用の場合、補助ヒータ電源は

専用回路を配置してください。

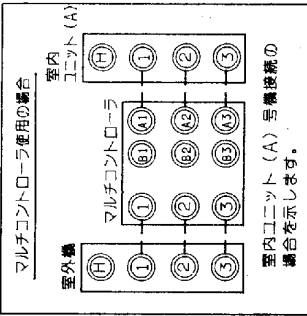
5. 50Hz地区でご使用の場合は、タップ切換スイッチ

を50Hz側に合わせてください。(工場出荷時は60Hz

側に合わせてあります。)

6. 室外機、マルチコンローラの両方は各機種に付属の

配線図を参照してください。



マルチコンローラ使用の場合

室内ユニット(A)

マルチコンローラ

室外機

室内ユニット(A) 号機接続の

場合を示します。

電源

三相200V

50/60Hz

シリアル信号

電源

三相200V

50/60Hz

シリアル信号

電源

三相200V

50/60Hz

シリアル信号

記号	品名
FM	送風用電動機 (電圧ヒューズ)
RC	ランニングコンデンサ
TR	電源トランス
TA	室温度センサ
TC	熱交センサ
K1	室内制御リレー
K2	風量制御リレー
K3	風量制御リレー
K4	風量制御リレー
K13	ヒータ制御リレー
K14	ドレンポンプ制御リレー
HA	JEM A 露点HA検出器
43	排水系異常検出制御リレー
CS	フロートスイッチ
DM	ドレンポンプ用電動機
COS	タップ切換スイッチ
H	補助ヒータ
52H	補助ヒータ用電動機
26T	補助ヒータ用保護器
TF	補助ヒータ用温度ヒューズ
43HU	加湿器制御リレー
HU	加湿器
23HU	湿度調節器

品名	図法	尺度
東芝パッケージエアコン		NO
天井カセット形二方向吹出しタイプ		SCALE
(補助ヒータ別売機種)		

適用機種 AIU-

352WH, 402WH, 452WH

502WH, 562WH, 632WH

712WH

株式会社東芝