

仕 様 表

AIU-712WH×2/ROA-1402HT
(室内ユニット) (室外機)

(ツインキットRBC-TK50使用)

東芝パッケージエアコン (空冷ヒートポンプ式天井カセット形ラインタイプ)

標準能力 (kcal/h) (注1)				(冷)	12,500 [6,300~14,000]				外 外 装 色				シルキーグレー (マンセル6Y7/0.3)			
				(暖)	15,000 [6,300~17,400] (18,610 [9,910~21,010])				観 外 形 寸 法 (mm)				高さ1,240×幅930×奥行385			
								室 総 質 量 (kg)				116				
								圧縮機 形 式				全 密 閉 形				
								電 動 機 (kW)・(極数)				3.75 (2)				
								空 気 熱 交 換 器				フィンドチューブ				
								外 冷 媒 制 御				温度式自動膨脹弁				
								送 風 送 風 機				プロペラファン				
								装 置 標 準 風 量 (m³/h)				6,000				
								電 動 機 (W)				39+63				
								機 高 圧 ス イ ッ チ (kg/cm²G)				OFF:30 ON:23				
								保 護 装 置				過電流センサー、インナーオバードリレー				
								冷 媒・出荷時冷媒封入量 (kg)				R-22・3.5				
								冷 室 外 機・分岐管間 (mm)				ガス側φ19 (注6) 液側φ9.5				
								分岐管・室内ユニット間 (mm)				ガス側φ15.9 液側φ9.5				
								媒 標 準 冷 媒 量 時 (m)				主配管実長:3 分岐配管実長:2				
								最 大 実 長 (m)				30				
								配 最 大 落 差 (m)				室 外 機 が 上 の 場 合 :30 室 外 機 が 下 の 場 合 :15				
								管 分 岐 配 管 最 大 長 さ (m)				15				
								分 岐 配 管 長 さ の 最 大 差 (m)				10				
								冷 媒 追 加 量 (g/m)				主配管実長が3mを超える場合:35 分岐配管実長が2mを超える場合:50				
								電 源 手 元 ス イ ッ チ (A)				30				
								ヒ ュ ー ズ (A)				30				
								設計 電 源 配 線				20m以下 撚線5.5mm²				
								(注7) (電線管)				50m以下 撚線14mm²				
								連 室 外・ツインコントローラ間 (25m以下)				単線1.6mm×3本				
								結 ツインコントローラ・室内A (親) 間				単線1.6mm×3本				
								線 ツインコントローラ・室内B (子) 間				単線1.6mm×3本+ (シールド線1.5m付属)				
								室内A (親)・室内B (子) 間				撚線0.3mm²×2本				
								リ モ コ ン コ ー ド				200mまで撚線0.3mm²×3本				
								(リモコンは室内Aユニット (親) にのみ接続します)				500mまで撚線0.75mm²×3本				
								別 補 助 電 気 ヒ ー タ				RBC-H635UW (2.1kW) ×2				
								売 室 外 機 吹 出 ガ イ ド				TCB-G6				
								部 室 外 機 ド レ ン 皿				RBC-D1250				
								品 高 性 能 フィ ル タ ー キ ャ ッ ト				RBC-FK21UW				
								加 湿 器 取 付 キ ャ ッ ト				RBC-HK12UW				
								超 音 波 加 湿 器 (幹 旋 品)				WM-FN400HTO				

(注1) 標準能力はJIS B 8615条件による。〔 〕内は能力範囲、()内は別売の補助電気ヒータ作動時です。

(注2) 電気特性はJIS B 8615条件による。〔 〕内は最高能力運転時、()内は別売の補助電気ヒータ作動時です。

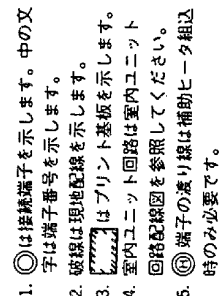
(注3) 電源電圧は変動があった場合でも±10%を超えないようにすること。

(注4) 天井パネル・リモコンスイッチは別売品です。

(注5) 同一室内ユニットを2台使用します。

(注6) 主配管実長が20mを超える場合、ガス側配管は、φ22.2を使用してください。

(注7) 補助電気ヒータ用電源は、室内・外連絡線で送ることはできません。補助電気ヒータ用電源を、室内ユニットに供給してください。

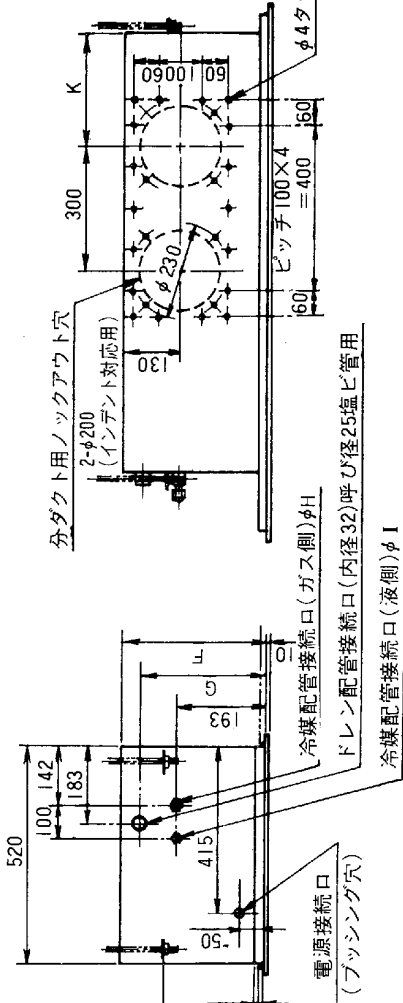
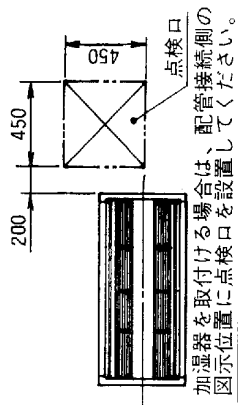
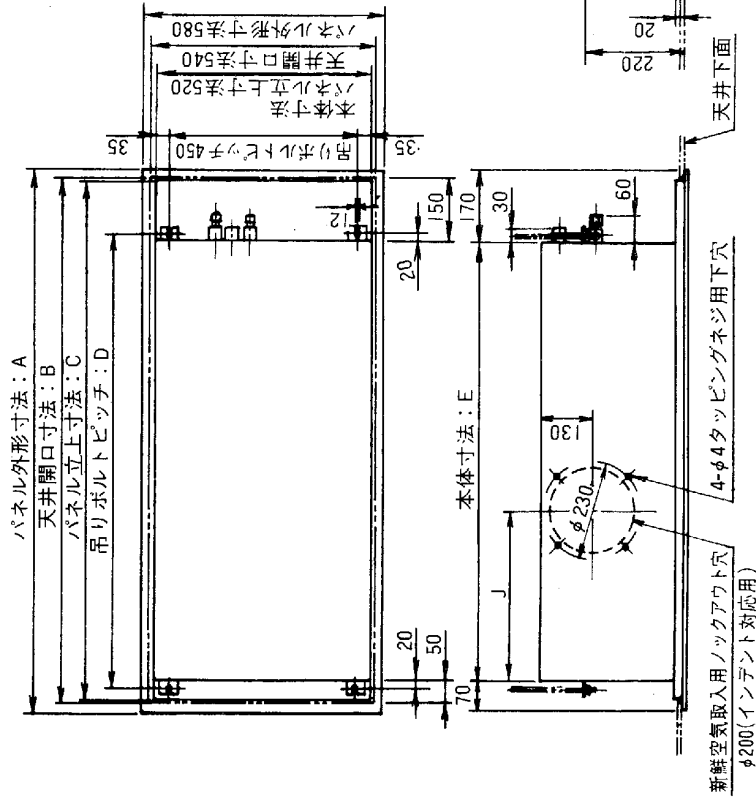


品名	東芝パッケージエアコン		図法	尺度
	配線図			NO SCALE
	左記（室外機）			

株式会社 東芝

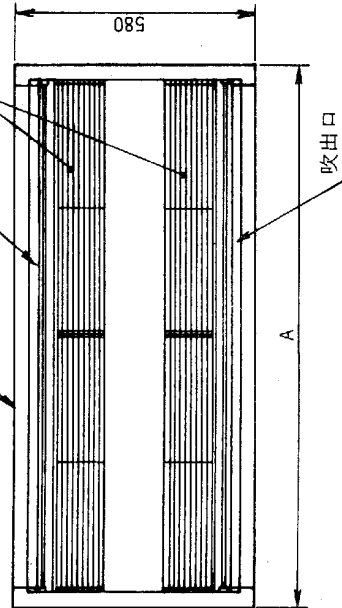
東芝株式会社

L 26 | D102 – 14



寸法表

機種	AIU-	A	B	C	D	E	F	G	H	I	J	K
352WH		1100	1060	1050	900	860	340	280	12.7	6.4	330	180
402WH, 452WH, 502WH, 562WH		1300	1260	1250	1100	1060	390	330	15.9	9.5	415	275
632WH, 712WH												



東芝カスタムエアコン

適用機種 AIU-

352WH, 402WH
452WH, 502WH
562WH, 632WH
712WH

外形図

左記 (室内ユニット)

株式会社 東芝

