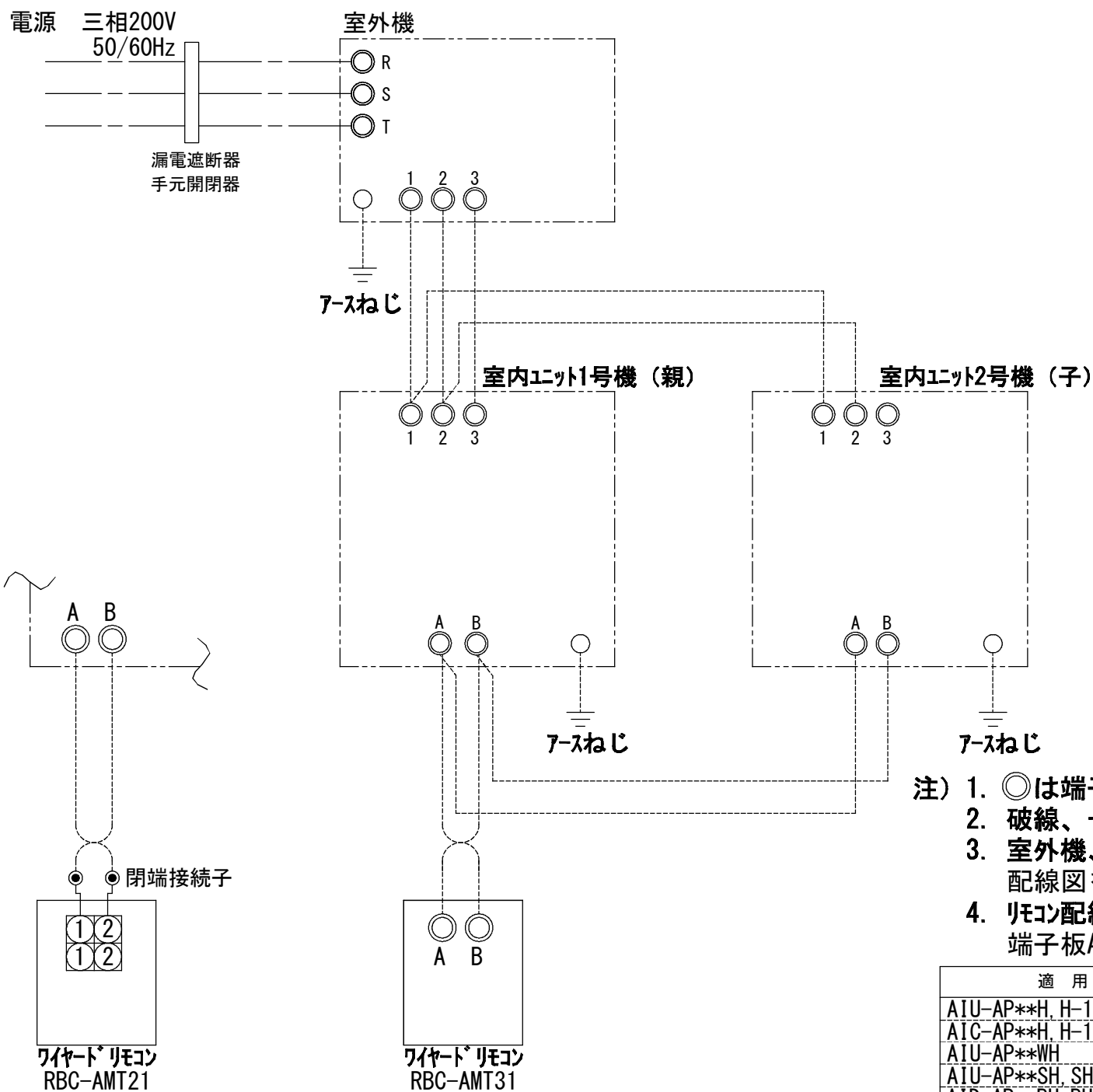


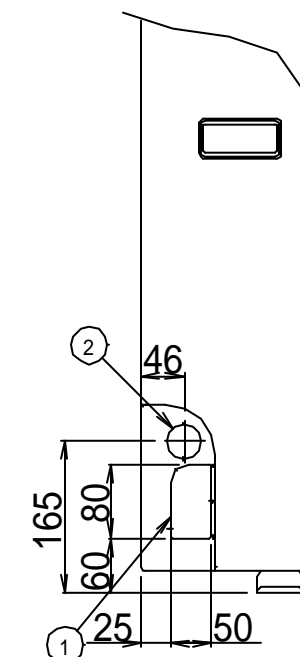
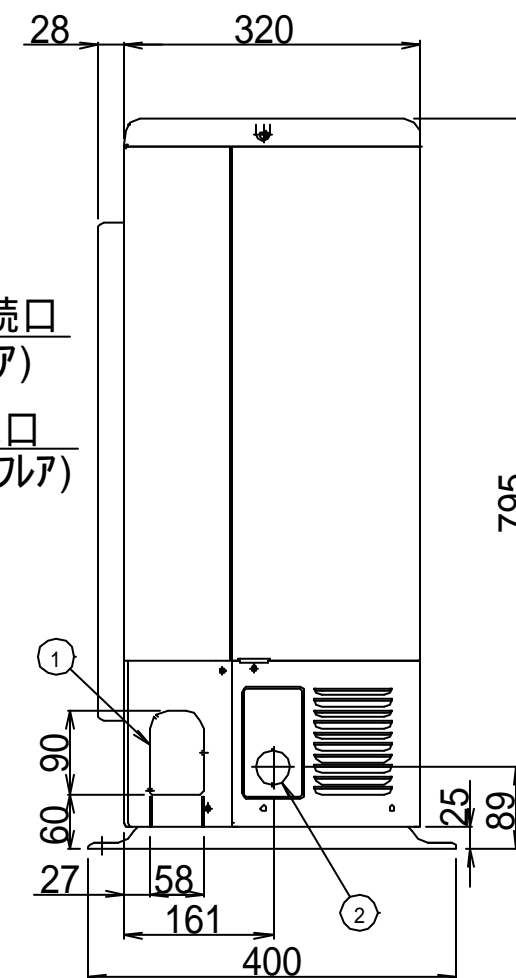
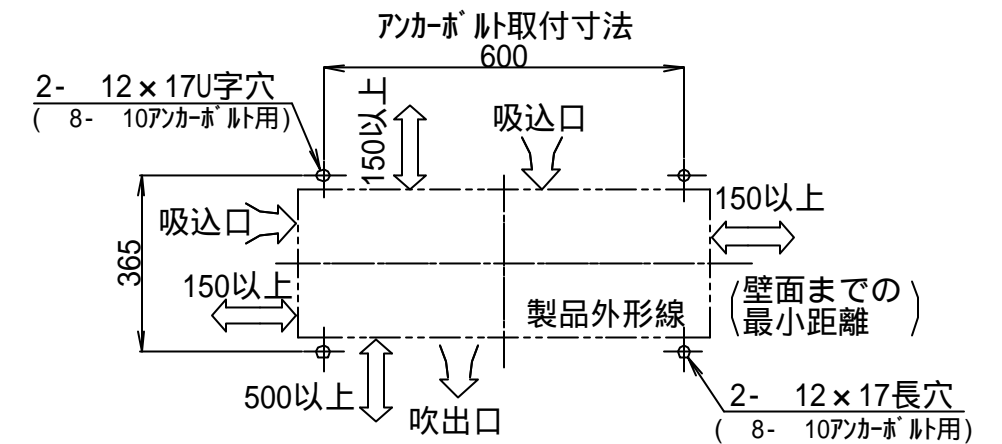
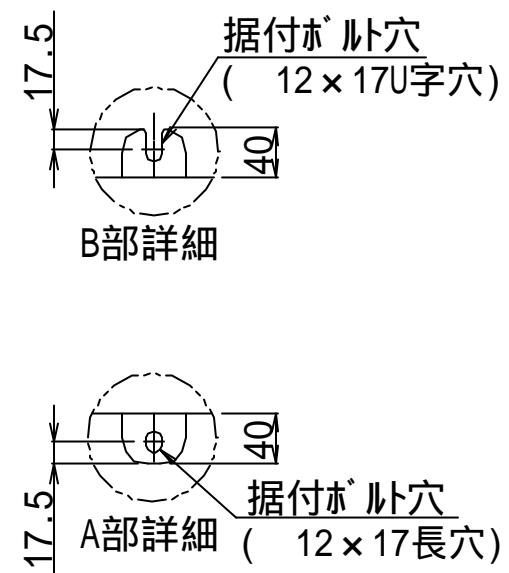
東芝パッケージエアコン (空冷ヒートポンプ式天井カセット形4方向吹出しタイプ)

定格冷房能力		(注1)	kW	12.5 < 2.7 ~ 14.0 >		室 外 機	形 名		ROA-AP1402H			
暖房標準能力		(注1)	kW	14.0 < 2.7 ~ 16.0 >			外 装		シルキーシェード(マシ1Y8.5/0.5)			
暖房低温能力		(注1)	kW	12.6	()		外形寸法	高 さ	mm	795		
								幅		mm	900	
								奥 行		mm	320	
総 質 量			kg	75			圧 縮 機	形 式		全密閉形		
I冷房-消費効率		(冷) (暖) (冷暖平均)	kW	3.13 / 3.13 3.67 / 3.67 3.40 / 3.40	()		送風装置	電 動 機	kW	3.00		
								極 数		4		
								空 気 熱 交 換 器		フィンドチューブ		
電気特性 (注2)		電 源 (注3)		三相 200V 50/60 Hz			冷 媒 制 御		(冷) (暖)	電子制御弁 電子制御弁		
		消 費 電 力 (冷) (暖) (暖房低温)		kW	4.00 / 4.00 3.81 / 3.81 4.27 / 4.27	()	送 風 機	プロペラファン				
		運 転 電 流 (冷) (暖)					A	12.28 / 12.28 11.70 / 11.70	()	標 準 風 量	m³/min	70.0
		力 率 (冷) (暖)								%	94 / 94 94 / 94	()
		始 動 電 流		A	12.28 / 12.28		高圧スイッチ		MPa			
		形 名		AIU-AP711H		低圧スイッチ		MPa	-	-		
		外 装		グレー(断熱材貼付溶融亜鉛メッキ鋼板) シルバー(溶融亜鉛メッキ鋼板)		保 護 装 置		吐出温度センサー 過電流センサー 圧縮機サーモ				
		外形寸法		高 さ	mm	256	ケ ー ス ヒ ー タ		W	-		
		総 質 量		kg	22		騒 音 値 (冷) (暖)		dB	50 / 50 53 / 53		
		空 気 熱 交 換 器		フィンドチューブ		冷 媒 ・ 出 荷 時 封 入 量		kg	R410A・2.80			
防 音 ・ 断 熱 材		難燃性ポリスチレンフォーム・発泡ポリスチレン		冷 媒 追 加 量 不要の最大実長		m	30					
送風装置		送 風 機	ターボファン		冷 媒 追 加 量		g/m	主配管 : 40 分岐配管 : 40				
標準風量		m³/min	20.0		冷 媒 配 管	室外機・分岐管間	mm	ガス側 : 15.9 液側 : 9.5				
電 動 機		kW	0.060			分岐管・室内ユニット間	mm	ガス側 : 15.9 液側 : 9.5				
エ ア フ ィ ル タ		天井カバーに付属		最 大 実 長		m	50					
運 転 調 整 装 置 (注5)		リモコンスイッチ		最 大 落 差		m	室外機が上の場合 : 30 室外機が下の場合 : 30					
ド レ ン 口 径 (呼び径)		25(塩ビ管)		分岐配管最大長さ		m	15					
騒 音 値 (急-強-弱)		dB	34 - 31 - 28			分岐配管長さの最大差	m	10				
天 井 パ ネ ル (注5)		RBC-U21PG(W)(C)(N)(K)		手 元 ス イ ッ チ		A	30					
外形寸法		高 さ	mm	35		ヒ ュ ー ズ	A	30				
標準奥行き		mm	950			電 源 配 線	20m 以下	燃線5.5mm2				
総 質 量		kg	4.5			(注12)	50m 以下	燃線14mm2				
外形寸法		幅	mm	950	連 絡 線	室内A・室内B間		(電源線) : 単線1.6mm×2本 (信号線) : 燃線0.3mm2×2本				
総 質 量		kg	4.5			リ モ コ ン コ ー ド (室内Aにのみ接続します) (500mまで)		VCTF0.5-2.0mm2 2芯 など				



- 注) 1. ○は端子板を示します。
2. 破線、一点鎖線は現地配線を示します。
3. 室外機、室内ユニットの内部配線は、各々の機種の配線図を参照してください。
4. リモコン配線には極性がないので、室内ユニット端子板A, Bへの接続は逆になってもかまいません。

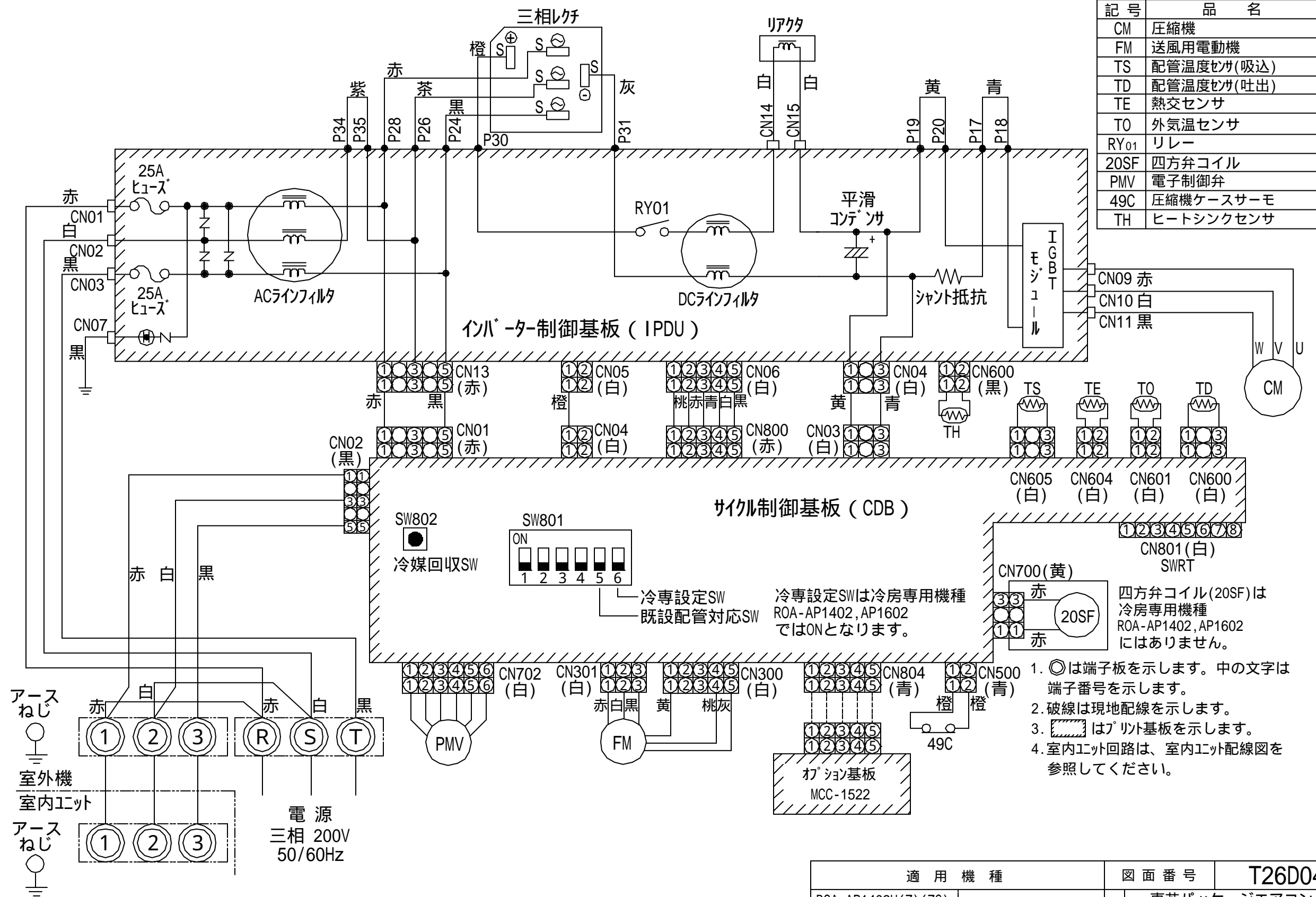
適用機種		図面番号		T25G0417-03	
AIU-AP**H, H-1	AIK-AP**H	品名	東芝パッケージエアコン ツインタイプ 外部結線図	尺度	図法
AIC-AP**H, H-1	AIC-AP**PH				
AIU-AP**WH					
AIU-AP**SH, SH-1					
AID-AP**BH, BH-1					
		東芝キヤリア株式会社			



下部配管用ノックアウト

Z矢視図

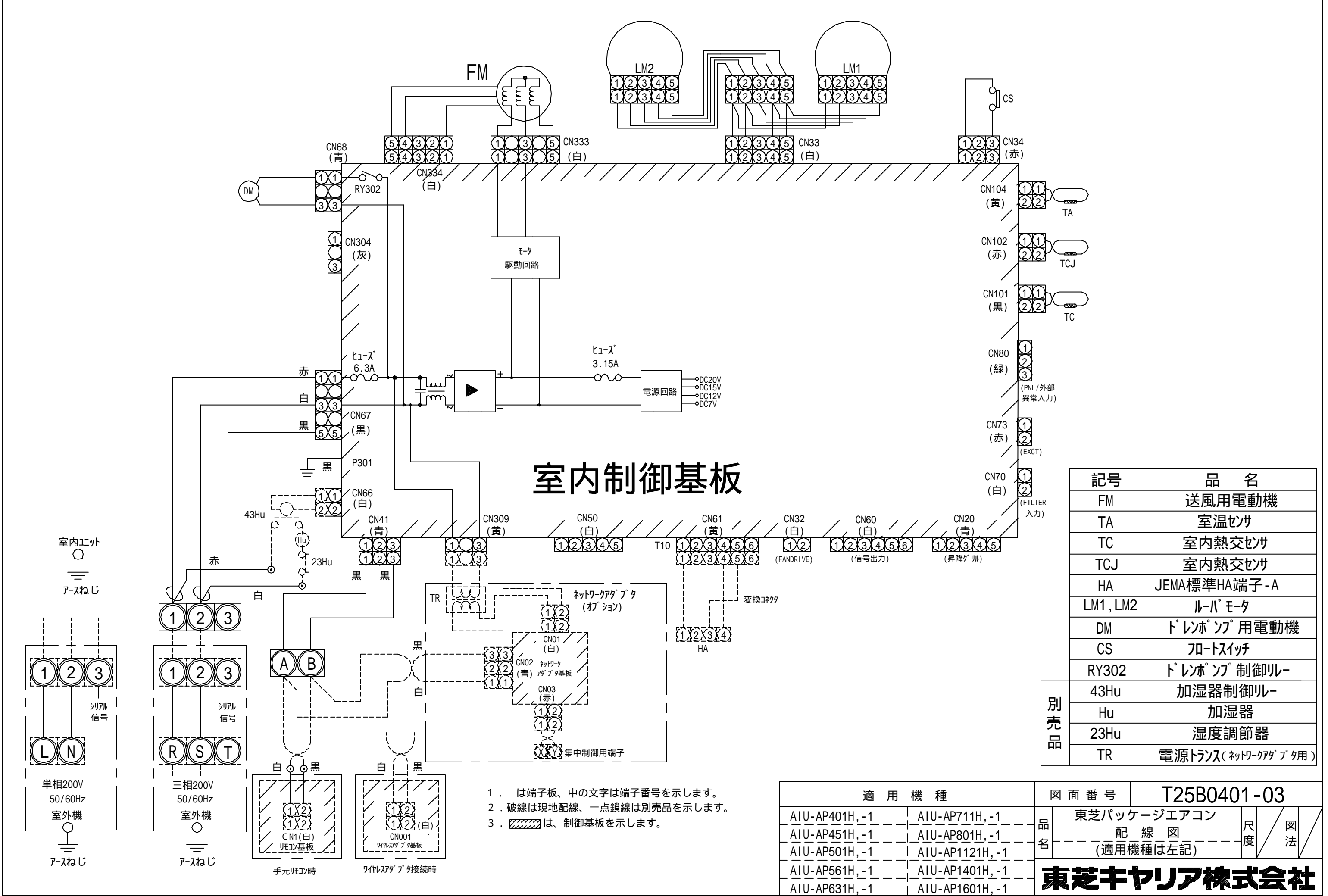
T26C0416-4Y



記号	品名
CM	圧縮機
FM	送風用電動機
TS	配管温度センサ(吸込)
TD	配管温度センサ(吐出)
TE	熱交センサ
TO	外気温センサ
RY01	リレー
20SF	四方弁コイル
PMV	電子制御弁
49C	圧縮機ケースサーモ
TH	ヒートシンクセンサ

- ◎は端子板を示します。中の文字は端子番号を示します。
- 破線は現地配線を示します。
- はプリント基板を示します。
- 室内ユニット回路は、室内ユニット配線図を参照してください。

適 用 機 種		図 面 番 号		T26D0427-02			
ROA-AP1402H(Z)(ZG)		品 名	東芝パッケージエアコン		尺 度	図 法	
ROA-AP1602H(Z)(ZG)			配 線 図				
ROA-AP1402(Z)(ZG)			(適用機種は左記)				
ROA-AP1602(Z)(ZG)							
		東芝キヤリア株式会社					

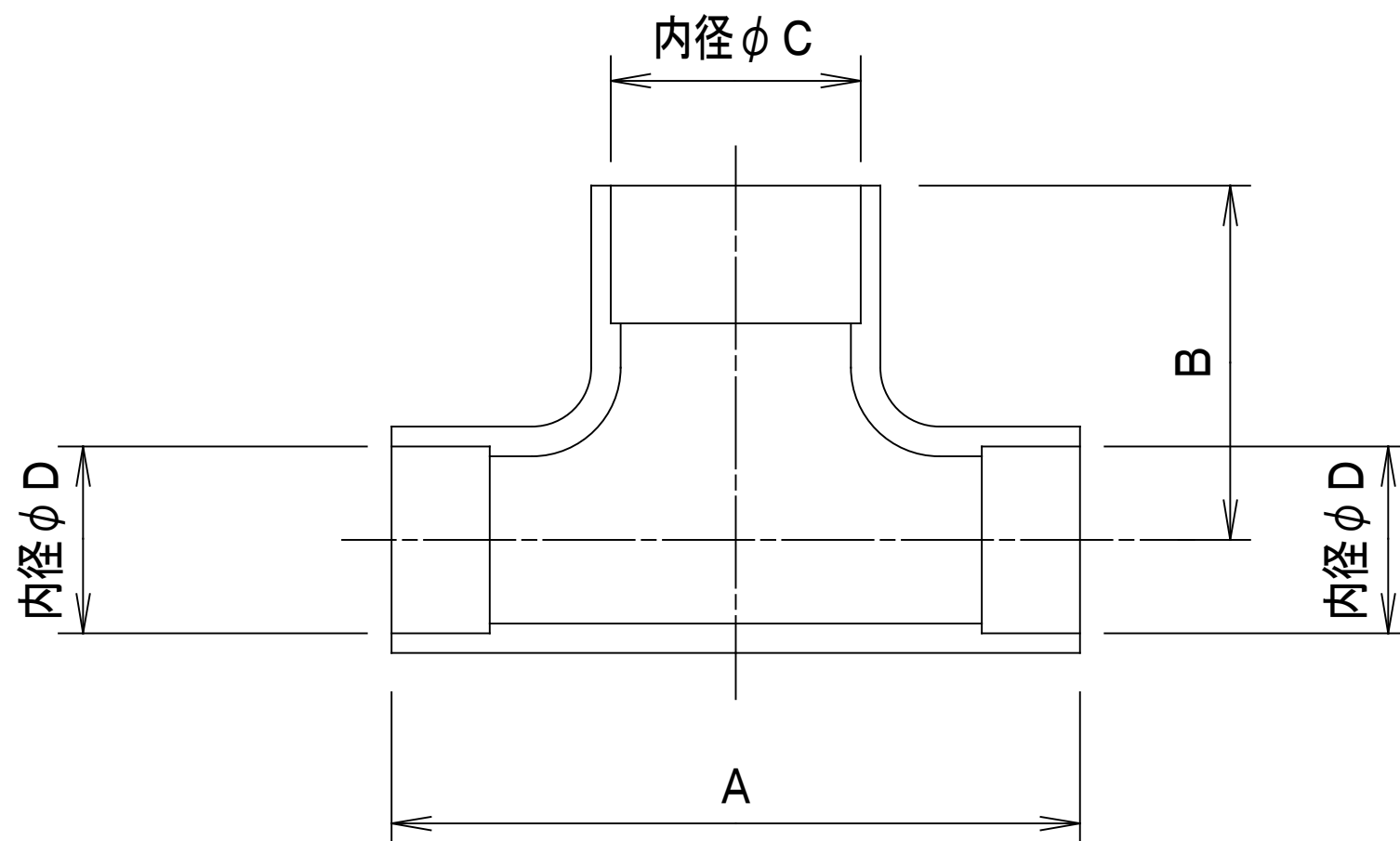


記号	品 名
FM	送風用電動機
TA	室温センサ
TC	室内熱交センサ
TCJ	室内熱交センサ
HA	JEMA標準HA端子-A
LM1, LM2	ルバモータ
DM	ドレポンプ用電動機
CS	ポートスイッチ
RY302	ドレポンプ制御リレー
43Hu	加湿器制御リレー
Hu	加湿器
23Hu	湿度調節器
TR	電源トランス(ネットワークアダプタ用)

別
売
品

1. は端子板、中の文字は端子番号を示します。
2. 破線は現地配線、一点鎖線は別売品を示します。
3. は、制御基板を示します。

適 用 機 種		図 面 番 号		T25B0401-03			
AIU-AP401H,-1	AIU-AP711H,-1	品 名	東芝パッケージエアコン			尺 度	図 法
AIU-AP451H,-1	AIU-AP801H,-1		配 線 図				
AIU-AP501H,-1	AIU-AP1121H,-1		(適用機種は左記)				
AIU-AP561H,-1	AIU-AP1401H,-1		東芝キヤリア株式会社				
AIU-AP631H,-1	AIU-AP1601H,-1						



	A	B	C	D
液 側	3 4	1 4	φ 9. 5	φ 9. 5
ガス側	4 4	2 1	φ 15. 9	φ 15. 9

適用機種		図面番号		T25F0102-0				
RBC-TWP50		品名	東芝ツインシステム エアコン用分岐管		尺度	<div></div>	図法	三角法
		日本キャリア株式会社						