

セット名称
仕様表

（室内ユニット）

（室外機）
（分岐管）

APA2U28013
AIU-AP1401H × 2
ROA-AP2803H
RBC-TWP101

天カセ
同時ツイン

東芝パッケージエアコン（空冷ヒートポンプ式天井カセット形4方向吹出しタイプ）

定格冷房能力	(注1)	kW	25.0	< 6.0 ~ 28.0 >	室外機	形 名	ROA-AP2803H
暖房標準能力	(注1)	kW	28.0	< 6.0 ~ 31.5 >	外形	装 装	シルキーシェード(マシ)1Y8.5/0.5)
暖房低温能力	(注1)	kW	24.0	()	外形寸法	高 さ	mm 1540
エネルギー消費効率	(冷)		3.00	/ 3.00		幅	mm 900
	(暖)		3.79	/ 3.79		奥行	mm 320
(冷暖平均)			3.40	/ 3.40	総 質 量	kg	133
電 電 源	(注3)		三相	200V 50/60 Hz	圧 縮 機	形 式	全密閉形
電 消 費 電 力	(冷)	kW	8.34	/ 8.34		電 動 機	kW 5.5
	(暖)		7.38	/ 7.38		極 数	4
(暖房低温)			8.73	/ 8.73	空 気 熱 交 換 器		フィンドチューブ
運 転 電 流	(冷)	A	25.34	/ 25.34	冷 媒 制 御	(冷)	電子制御弁
	(暖)		22.43	/ 22.43		(暖)	電子制御弁
力 率	(冷)	%	95	/ 95	送風装置	送 風 機	プロペラファン
	(暖)		95	/ 95		標 準 風 量	m ³ /min 150
始 動 電 流		A	25.34	/ 25.34		電 動 機	kW 0.100+0.100
形 名			AIU-AP1401H		高圧スイッチ	(INV側)	MPa 作動 : 4.15 復帰 : 3.20
外 装			グレー(断熱材貼付溶融亜鉛メッキ鋼板)		(定速側)		-
外形寸法	高 さ	mm	319		低圧スイッチ	MPa	-
	幅	mm	840		保 護 装 置		吐出温度センサー 過電流センサー 圧縮機サーモ
	奥行	mm	840		ケー ス ヒ ー タ	W	-
総 質 量	kg	26			騒 音 値	(冷)	dB 57 / 57
空 気 熱 交 換 器			フィンドチューブ		(暖)		57 / 57
防 音 ・ 断 熱 材			難燃性ポリイソシアネートフォーム・発泡ポリイソシアネート		冷 媒 ・ 出 荷 時 封 入 量	kg	R410A・5.90
送風装置	送 風 機		ターボファン		冷媒追加不要の最大実長	m	30(主配管:30)
	標 準 風 量	m ³ /min	33.0		冷 媒 追 加 量	g/m	主配管:80 分岐配管:40
	電 動 機	kW	0.090		冷媒配管	室外機・分岐管間	mm ガス側: 25.4 液側: 12.7
エ ア フ ィ ル タ			天井パネルに付属			分岐管・室内ユニット間	mm ガス側: 15.9 液側: 9.5
運 転 調 整 装 置	(注5)		リモコンスイッチ		最 大 実 長	m	70
ド レ ン 口 径	(呼び径)		25(塩ビ管)		最 大 落 差	m	室外機が上の場合 : 30 室外機が下の場合 : 30
騒 音 値	(急・強・弱)	dB	42 - 38 - 34		分岐配管最大長さ	m	20
天井パネル	形 名		RBC-U21PG(W)(C)(N)(K)		分岐配管長さの最大差	m	10
(注5)	外 装		(W)メーソンコート(マシ)2.5GY9.0/0.5) (C)メーソンコート(マシ)8.6YR6.7/3.4) (N)メーソンコート(マシ)1.0G7.2/0.1) (K)コンクリートラック(マシ)N1)		手 元 ス イ ッ チ	A	60
外形寸法	高 さ	mm	35		ヒ ャ ー ジ	A	50
	幅	mm	950		電 源 配 線	20m 以下	燃線14mm2
	奥行	mm	950		(注12)	50m 以下	燃線22mm2
総 質 量	kg	4.5			連 絡 線	室外機・室内ユニット間 (注11)	70 m以下 単線1.6mm×3本 120m以下 別ケーブル 燃線3.5mm2×2本 燃線3.5mm2×1本
						室内A・室内B間	(電源線) : 単線1.6mm×2本 (信号線) : 燃線0.3mm2×2本
					リ モ コ ン コ ー ド		
					(室内Aにのみ接続します) (500mまで)	VCTF0.5-2.0mm2 2芯	など

(注1) 冷暖房能力はJIS B 8615-1条件によります。
内は能力範囲を示します。

(注2) 電気特性はJIS B 8615-1条件によります。

(注3) 電源電圧は変動があった場合でも±10%を超えないようにしてください。

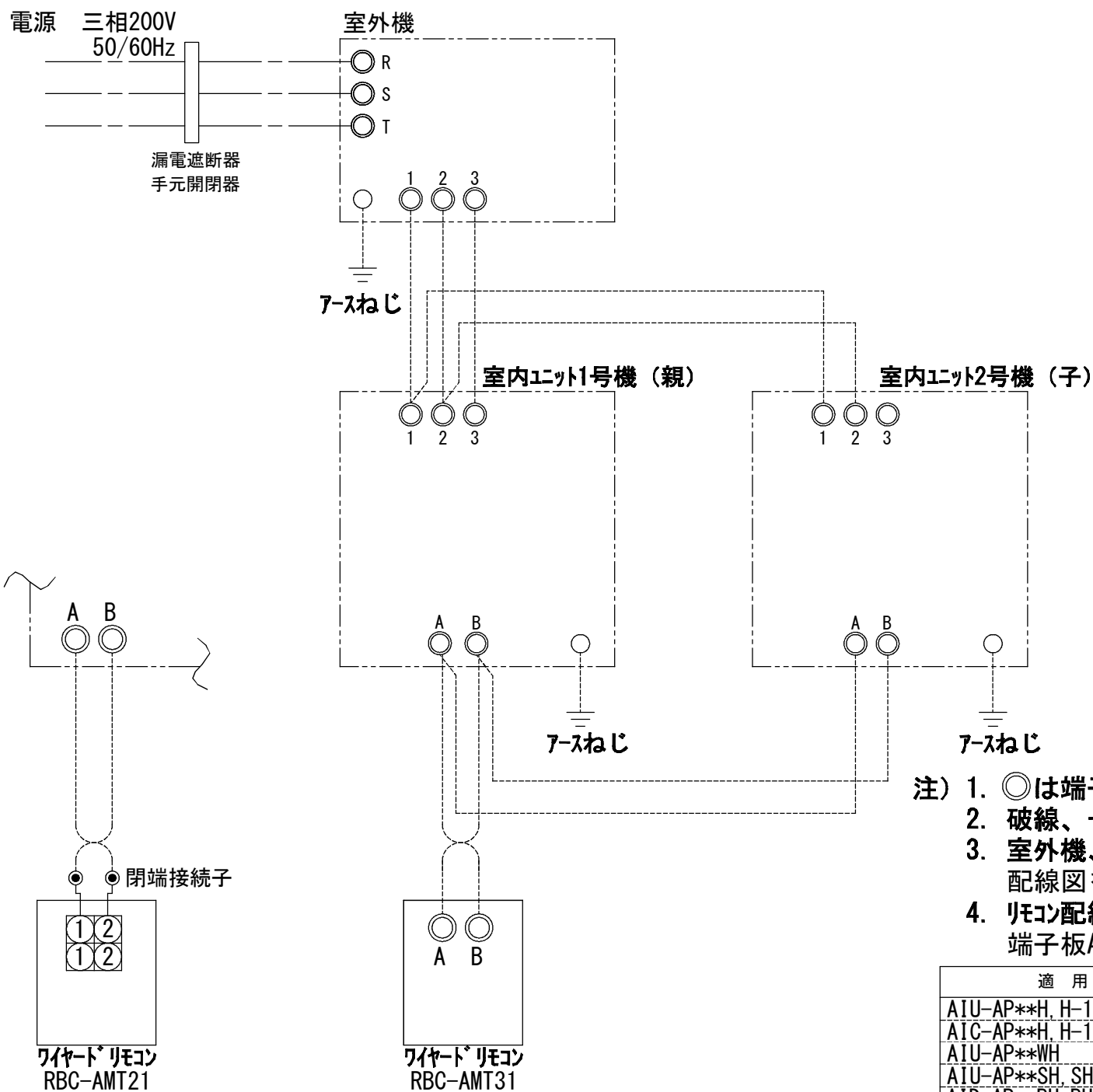
(注4) 同一室内ユニットを2台使用し、表示は室内ユニット1台あたりの値を示します。

(注5) 天井パネル・リモコンスイッチは別売品です。

(注12) 各線径での最大こう長は下記参照願います。

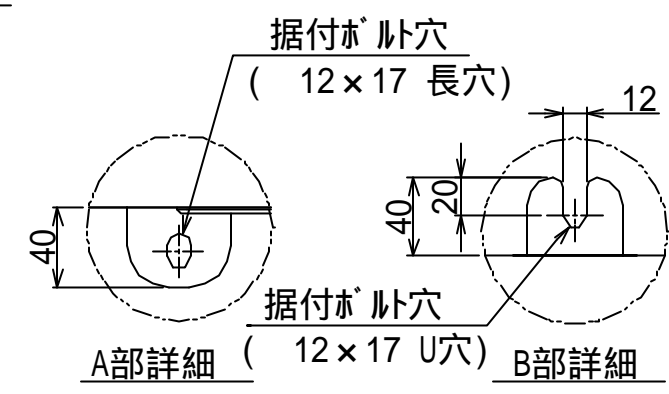
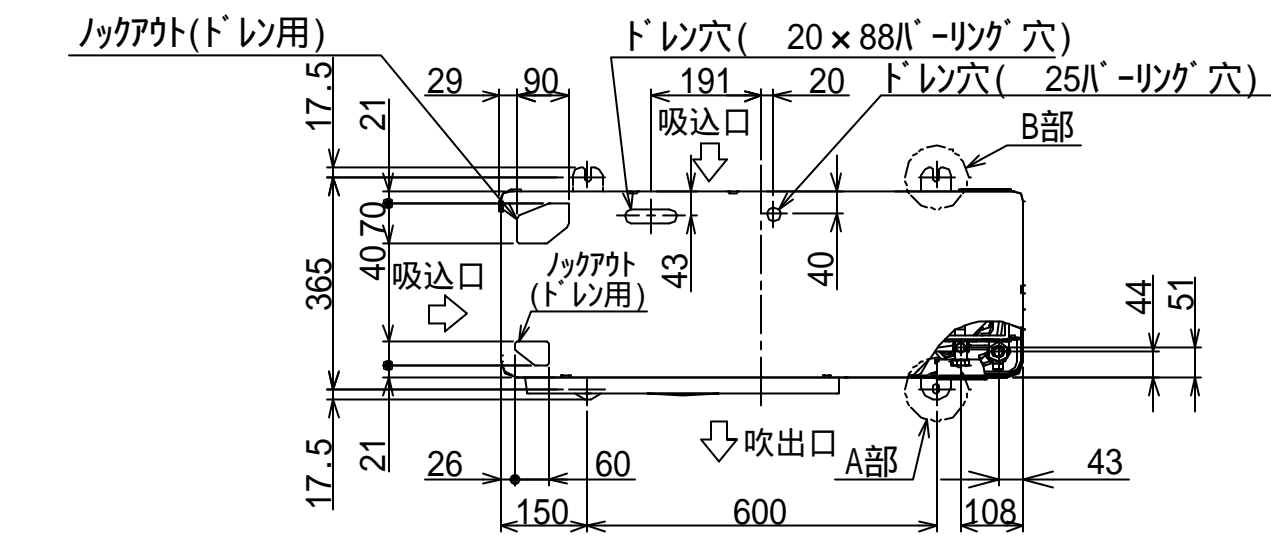
線 径	電源線こう長(最大)
単線1.6mm	-
単線2.0mm	-
燃線5.5mm ²	-
燃線8.0mm ²	-
燃線14.0mm ²	34
燃線22.0mm ²	54
燃線38.0mm ²	93

(注11) 室外機と室内ユニット間の配線が70mを超える場合(120m以下)は
端子番号 と を別々のケーブルで分けて配線してください。



- 注) 1. ○は端子板を示します。
2. 破線、一点鎖線は現地配線を示します。
3. 室外機、室内ユニットの内部配線は、各々の機種の配線図を参照してください。
4. リモコン配線には極性がないので、室内ユニット端子板A, Bへの接続は逆になってもかまいません。

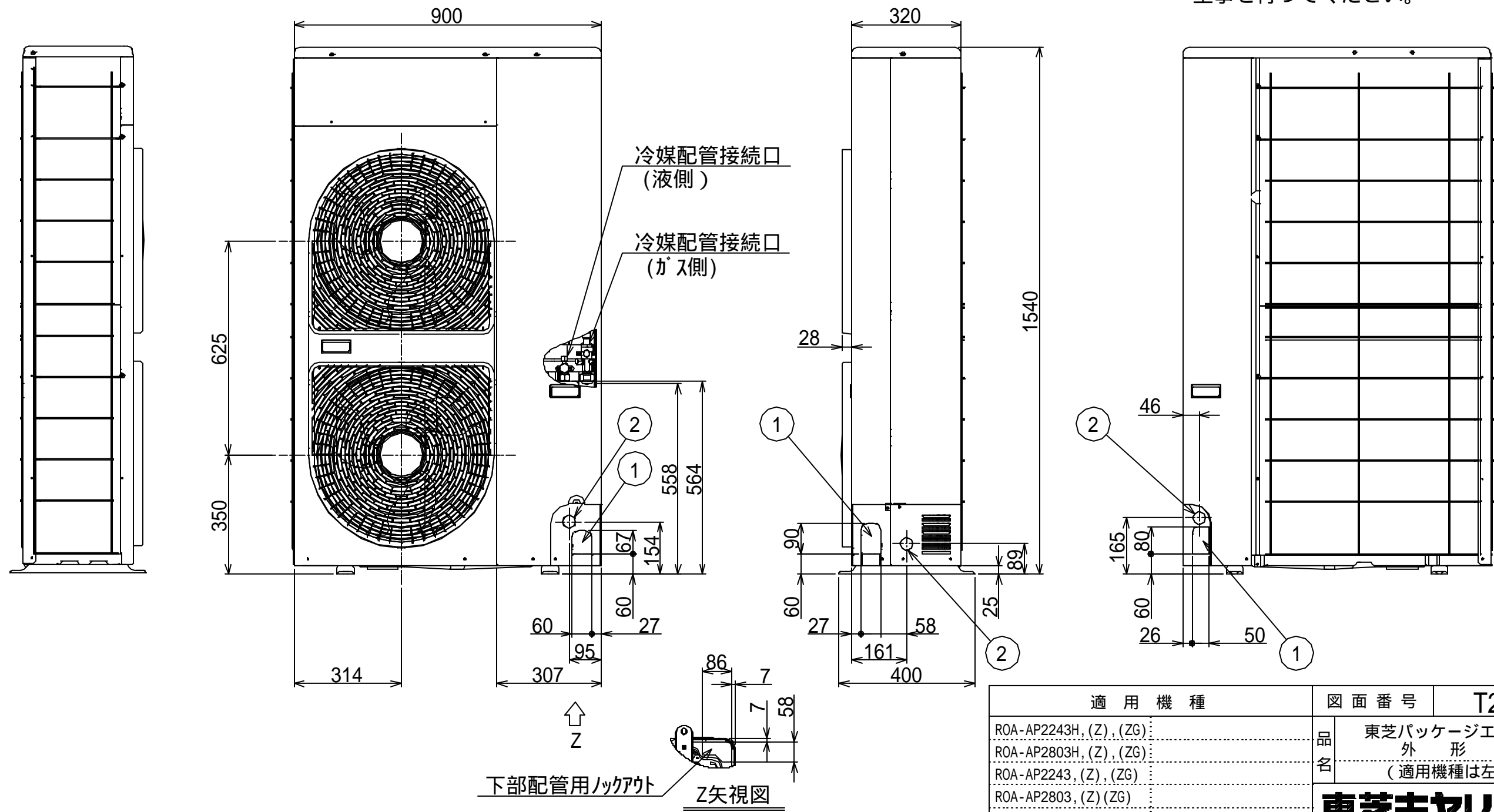
適用機種		図面番号		T25G0417-03	
AIU-AP**H, H-1	AIK-AP**H	品名	東芝パッケージエアコン ツインタイプ 外部結線図	尺度	図法
AIC-AP**H, H-1	AIC-AP**PH				
AIU-AP**WH					
AIU-AP**SH, SH-1					
AID-AP**BH, BH-1					
		東芝キヤリア株式会社			



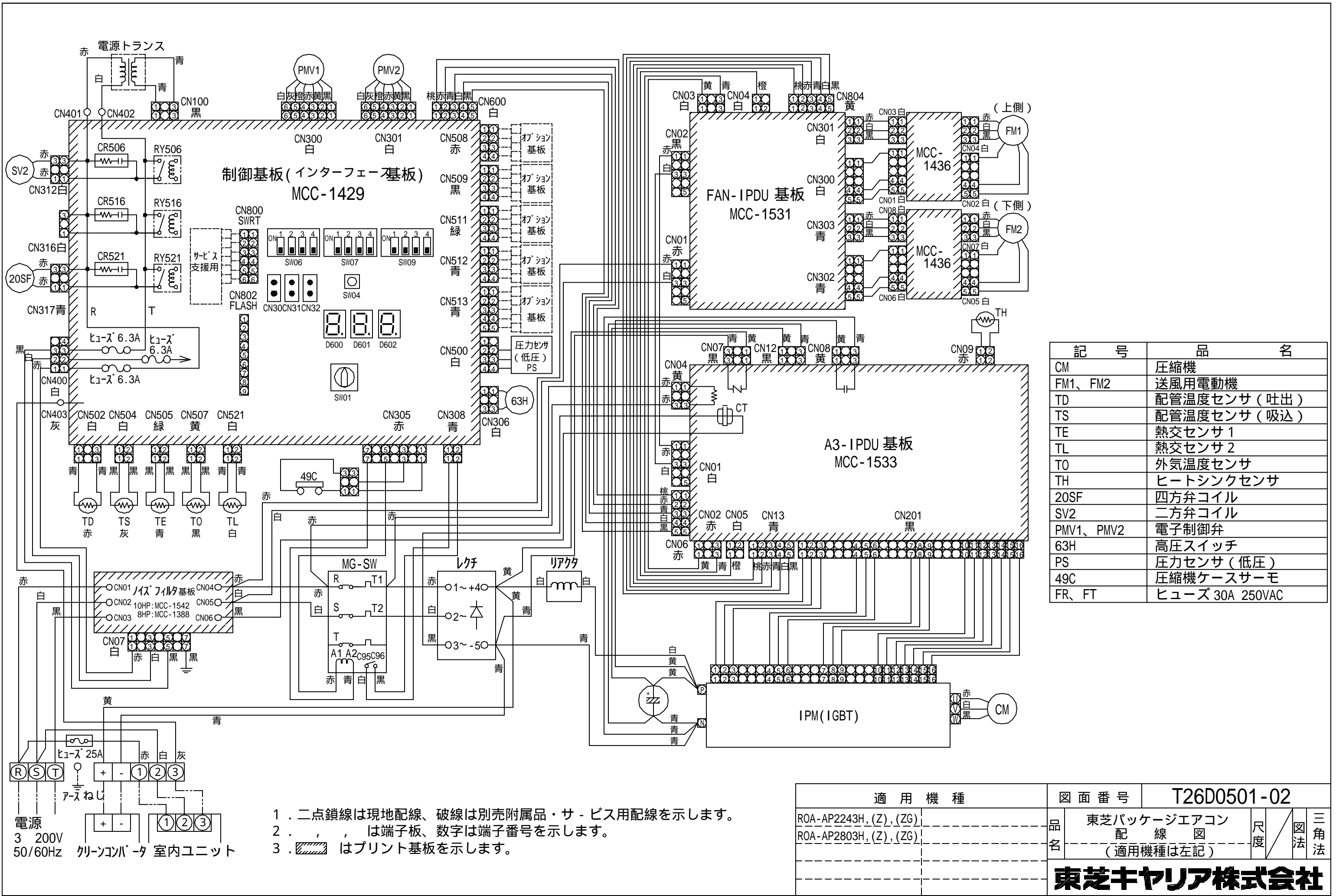
名 称	記 事
冷媒配管取出口	—
室内外接続線取出口	—
電源取入穴	38 ロックアウト穴

	配管接続口径		接続配管径	
	液側	ガス側	液側	ガス側
AP224	9.5	19.1	9.5	25.4
AP280	12.7	19.1	12.7	25.4

室外機本体のボ-ルバルブの接続径は 19.1と
なっていますので、付属の継手配管を使用して
工事を行ってください。



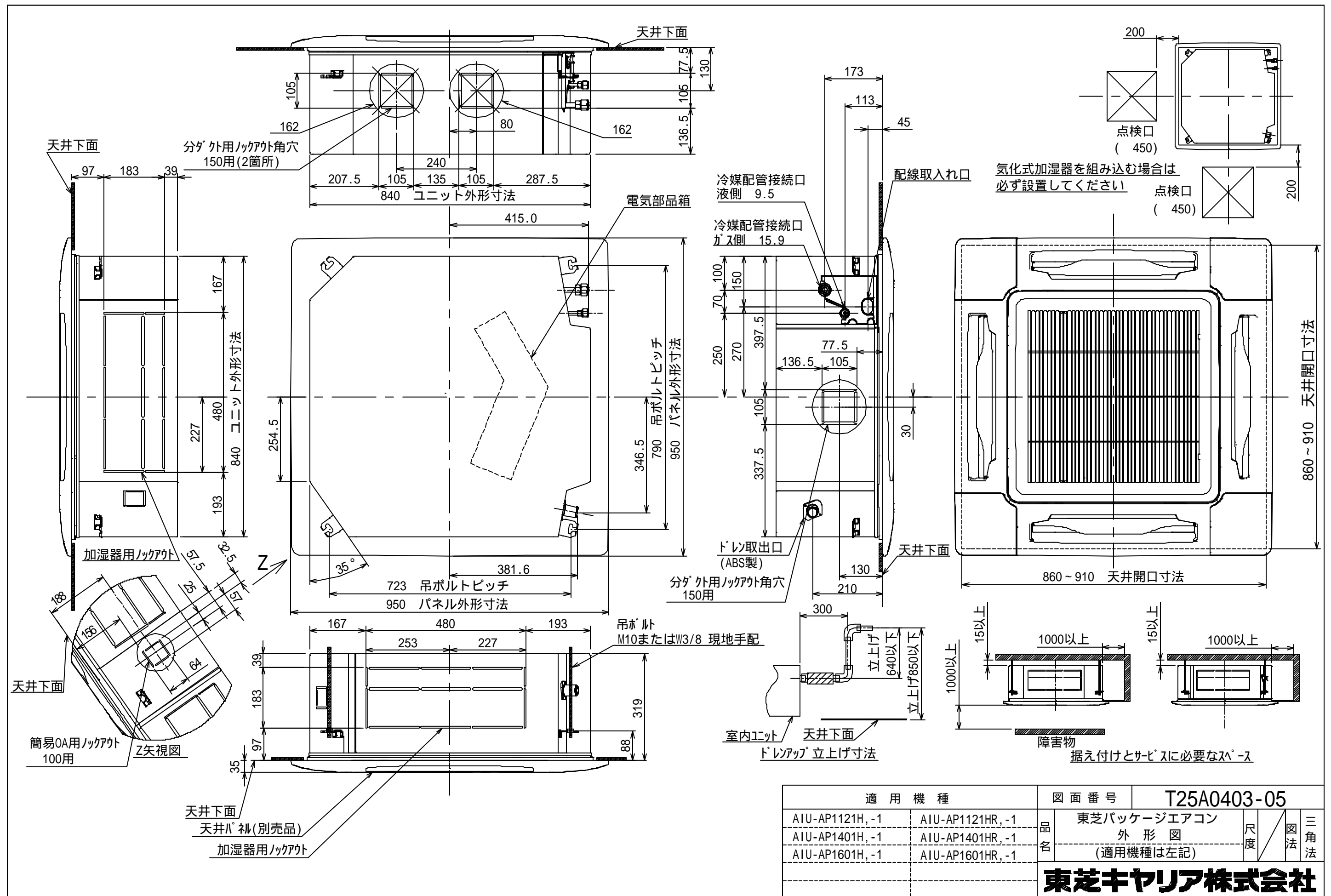
適 用 機 種		図 面 番 号		T26C0501-03		
ROA-AP2243H, (Z), (ZG)		品 名	東芝パッケージエアコン 外 形 図 (適用機種は左記)	尺 度	図 法	三 角 法
ROA-AP2803H, (Z), (ZG)						
ROA-AP2243, (Z), (ZG)						
ROA-AP2803, (Z) (ZG)						
東芝キヤリア株式会社						

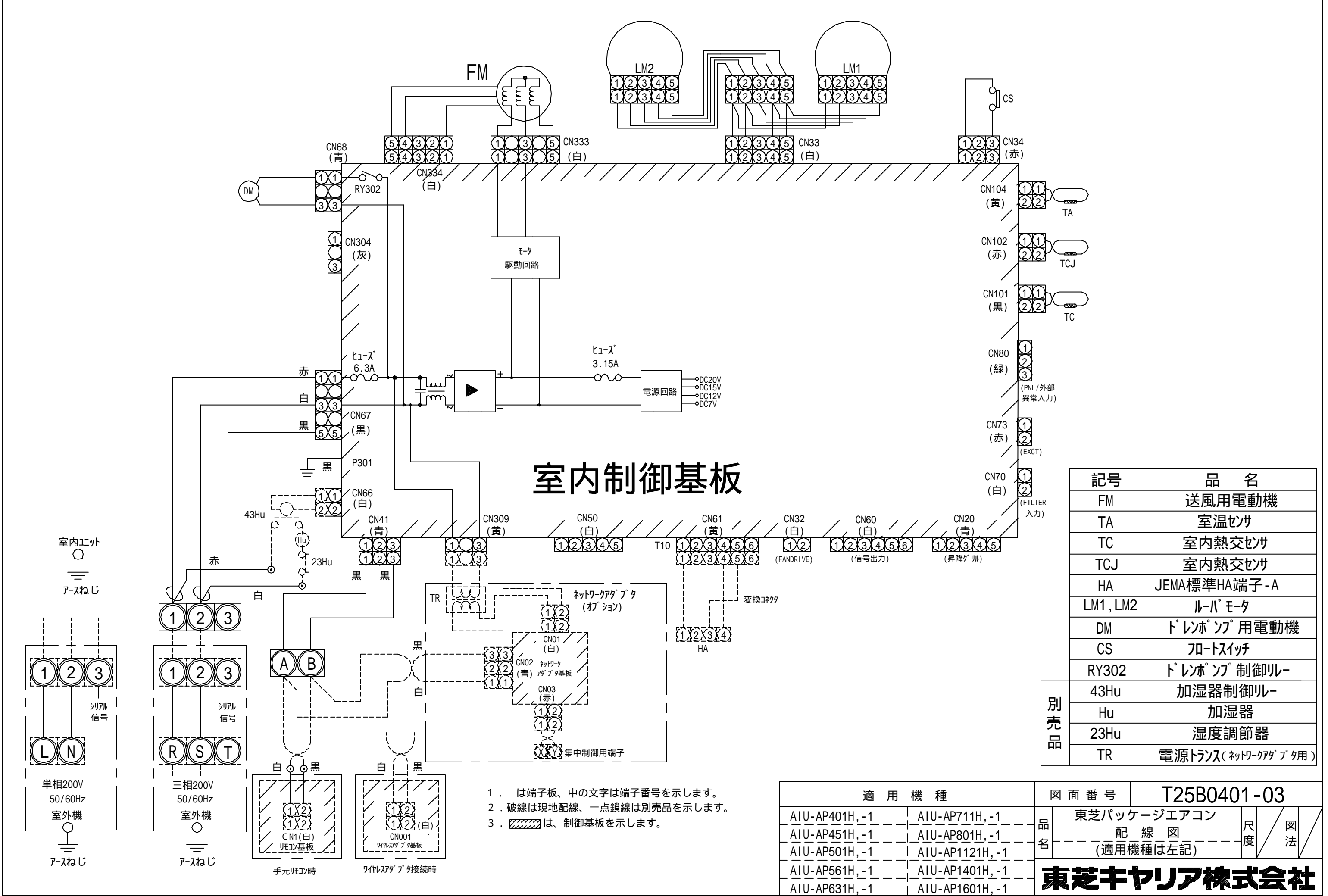


記 号	品 名
CM	圧縮機
FM1、FM2	送風用電動機
TD	配管温度センサ（吐出）
TS	配管温度センサ（吸込）
TE	熱交センサ1
TL	熱交センサ2
T0	外気温度センサ
TH	ヒートシンクセンサ
20SF	四方弁コイル
SV2	二方弁コイル
PMV1、PMV2	電子制御弁
63H	高圧スイッチ
PS	圧力センサ（低圧）
49C	圧縮機ケースサーモ
FR、FT	ヒューズ 30A 250VAC

- 1 . 二点鎖線は現地配線、破線は別売附属品・サ - ビス用配線を示します。
2 . は端子板、数字は端子番号を示します。
3 . はプリント基板を示します。

適 用 機 種		図 面 番 号		T26D0501-02			
ROA-AP2243H, (Z), (ZG)		品 名	東芝パッケージエアコン 配 線 図 (適用機種は左記)	尺度	図法	三角法	
ROA-AP2803H, (Z), (ZG)							
		東芝キャリア株式会社					

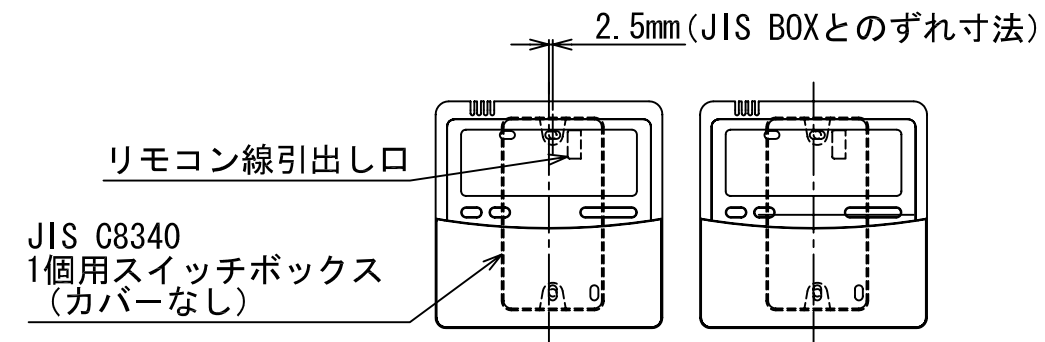






連続設置の場合の取付方法

リモコンを壁面に取付ける場合は、図1・図2・図3の取付け方法を守ってください。



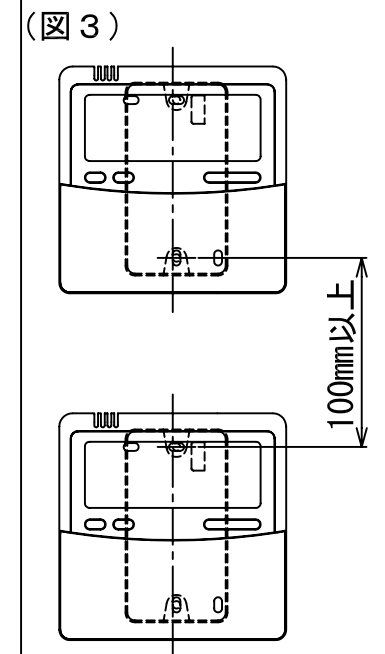
お願い) 配線を埋込まれる場合は、JIS-C8340 1個用スイッチボックス (カバーなし) または、2個用スイッチボックス (カバーなし) を現地手配し、埋込んでください。

<リモコン取付け寸法>

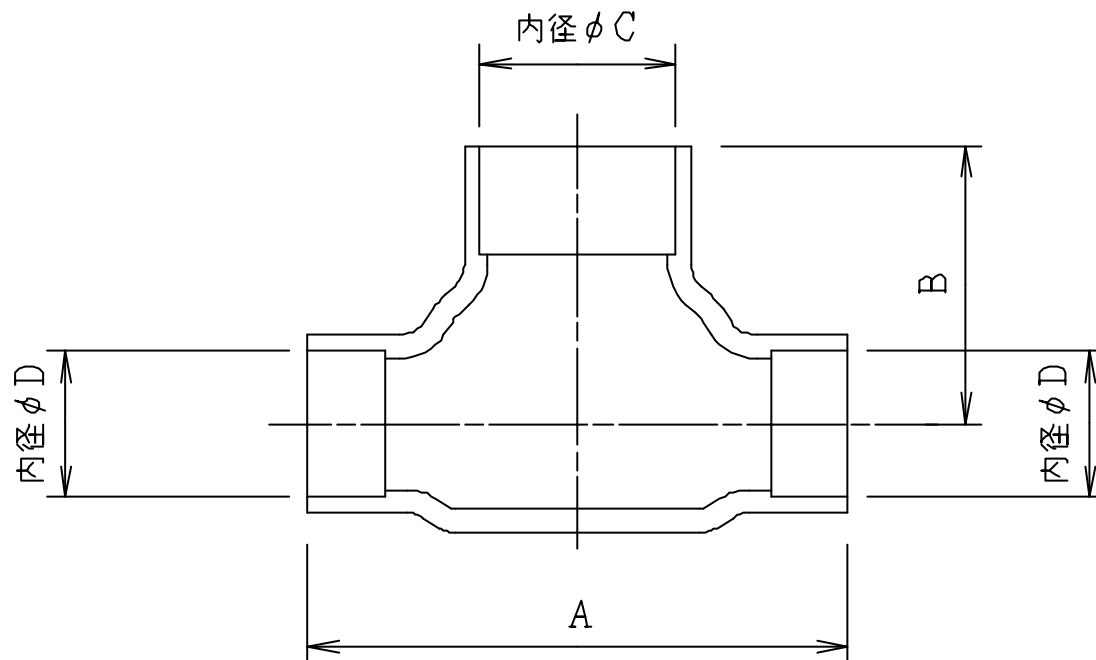


リモコンコード (現地手配)

200mまで	VCTF 0.3mm ²	2 芯
500mまで	VCTF 0.5~2.0mm ²	2 芯

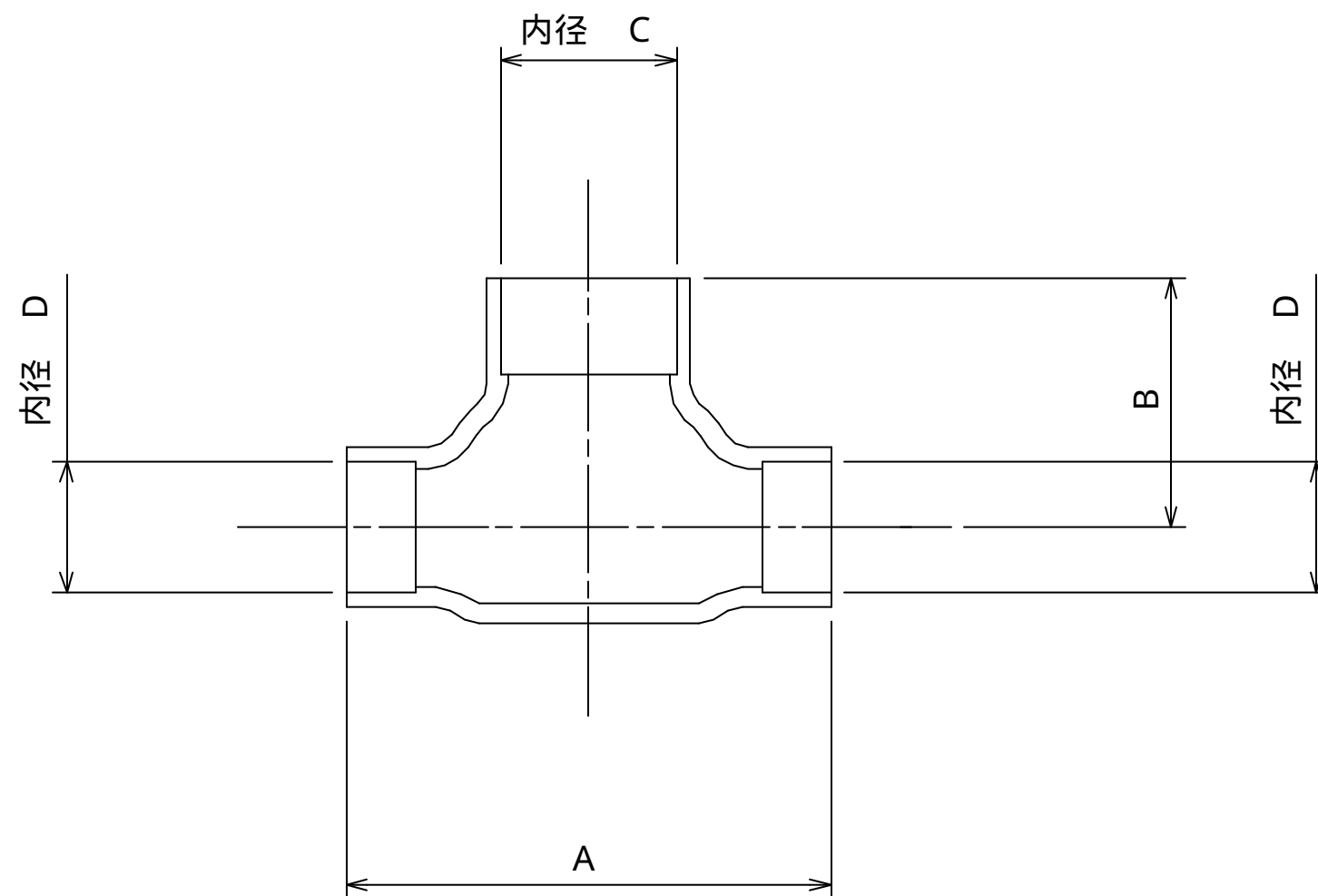


適用機種		図面番号		T29E0401-07		
RBC-AMT31		品名	東芝パッケージエアコン用別売部品	尺度	図法	三角法
RBC-AMT32			外形図			
RBC-AMT32SD			ワイヤードリモコン			
		東芝キヤリア株式会社				



	A	B	C	D
液 側	35	18	φ12.7	φ9.5
ガス側	74	37	φ25.4	φ15.9

適用機種		図面番号		T22H0201-01				
RBC-TWP100		品名	東芝ツインシステム エアコン用分岐管		尺度	<div></div>	図法	三角法
東芝キヤリア株式会社								



	A	B	C	D	P224用	P280用
液 側	35	18	12.7	9.5	-	
	34	14	9.5	9.5		-
ガス側	74	37	25.4	15.9		

適用機種		図面番号		T29E0501-01			
RBC-TWP101		品名	東芝パッケージエアコン用別売部品	尺度	<div></div>	図法	三角法
			外形図				
			分岐管				
		東芝キヤリア株式会社					