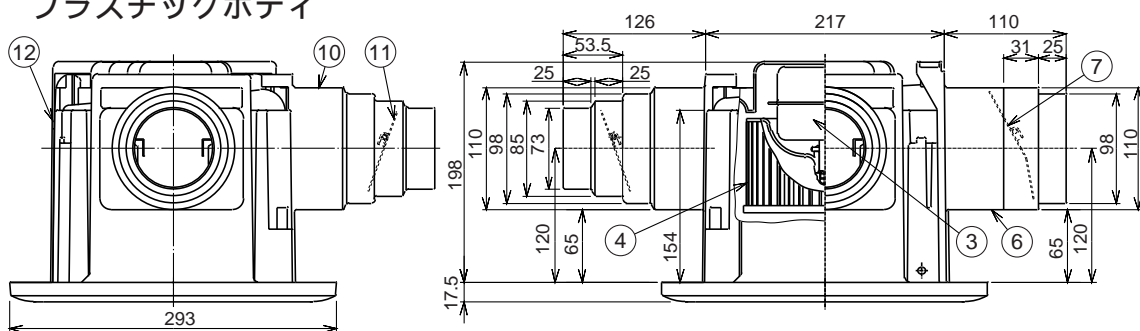


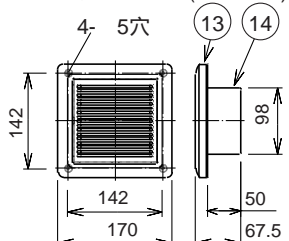
東芝換気扇 (ダクト用・二～三部屋形・低騒音高静圧形)

プラスチックボディ

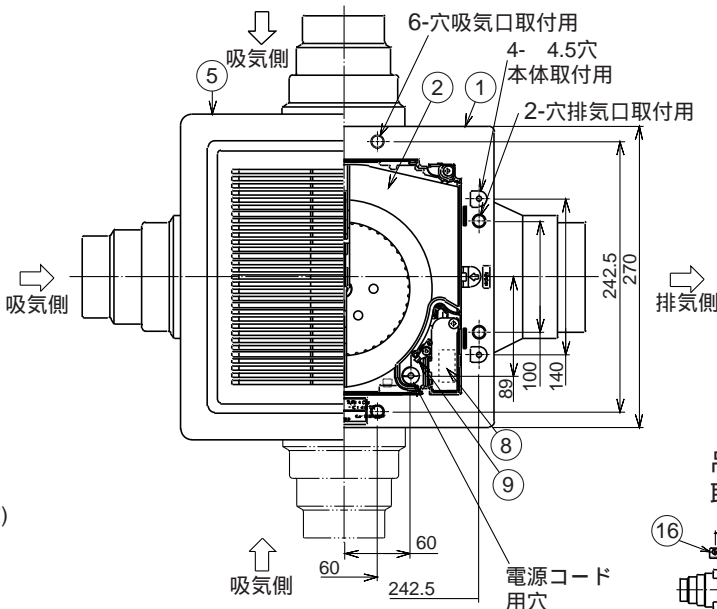
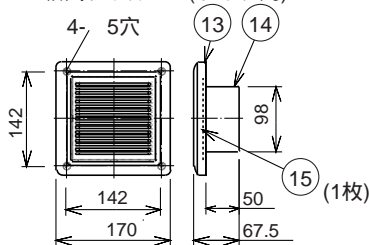
付 属 品
・木ねじ……………18本
(4×30L)



< 吸気グリル1 > (洗面所用)



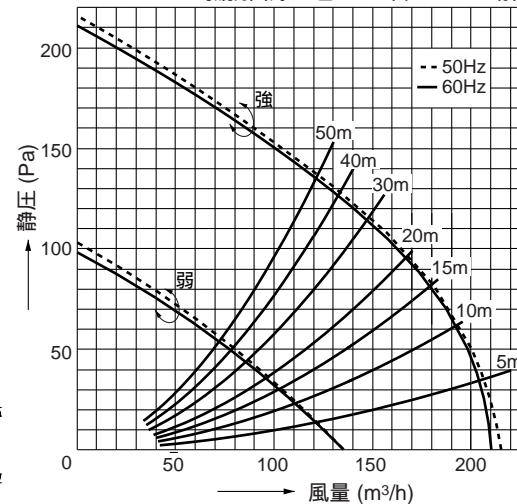
< 吸気グリル2 > (トイレ用)



品番	部 品 名	材 質	表面処理	色 調
1	本体枠	PP樹脂		マンセル1Y9.3/0.5
2	ケーシング	PP樹脂		マンセルN-1
3	モーター	2極コンデンサー誘導電動機		
4	羽根	PP樹脂		
5	本体カバー	ABS樹脂		マンセル5Y8.9/1
6	排気口	ABS樹脂		マンセル1Y9.3/0.5
7	シャッター	PP樹脂		
8	SL端子	AC300V 7A		
9	アース端子	銅合金	スズメッキ	
10	吸気口	ABS樹脂		マンセル1Y9.3/0.5
11	シャッター	PP樹脂		
12	遮閉板	PP樹脂		マンセル1Y9.3/0.5
13	吸気グリル	PP樹脂		マンセル5Y8.9/1
14	取付枠	PP樹脂		
15	シャッター	PP樹脂		
16	吊下金具	亜鉛鉄板		別売 (DV-2T)

静圧－風量特性 (DVP-G14CLT3 100)

抵抗曲線は塩ビ VP管 100の場合

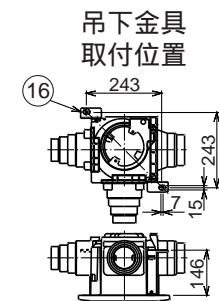


特性表 (目標値)

形 名	方 式	定格電圧 (V)	定格周波数 (Hz)	消費電力 (W)	電 流 (A)	風 量 (m³/h)		騒 音 (dB)	質 量 (kg)	
						0 Pa時	50 Pa時			
DVP-G14CLT₃	天 井 用	100	強	50	31	0.32	215	200	39	3.1
				60	35	0.36	210	198	38.5	
			弱	50	22	0.24	135	80	27.5	
				60	23	0.27	135	77	27.5	

電動機形式	2極コンデンサー 誘導電動機	絶縁抵抗	10M 以上 (500Vメガー)	耐電圧	AC1000V 1分間	埋込寸法	22.5cm角
						絶縁区分	E種

風量値は JIS C-9603 チャンバー方式による。
本仕様は改良のため変更することがありますのでご了承ください。



東芝キヤリア株式会社

形 名

DVP-G14CLT3

作成年月日

H 1 4 . 4 . 1

図 面 番 号

AV003646