

セット名称
仕様表

(室内ユニット) APA34F28022S
AIF-AP1122H × 2
AIF-AP562H × 1
(室外機) ROB-AP2802HS
(分岐管) RBC-TRP100

床置スタンド
インバータ
同時トリプル

東芝パッケージエアコン（空冷インバータヒートポンプ式床置形スタンドタイプ）

定格冷房能力	(注1)	kW	25.0	< 6.0 ~ 28.0 >	室外機	形 名	ROB-AP2802HS
暖房標準能力	(注1)	kW	28.0	< 6.0 ~ 31.5 >		外 装	シルキーシェード(ワイド1Y8.5/0.5)
暖房低温能力	(注1)	kW	27.2	()		外形寸法	高 さ mm 1800
エネルギー消費効率	(冷)		3.26	/ 3.26		幅 mm 990	
	(暖)		3.78	/ 3.78		奥行 mm 750	
(冷暖平均)			3.52	/ 3.52		総 質 量 kg 206	
電 電 源 (注3)			三相 200V	50/60 Hz		圧 縮 機 形 式	全密閉形
電 消 費 電 力 (冷)		kW	7.68	/ 7.68		電 動 機 kW 2.7+2.7	
	(暖)		7.41	/ 7.41		極 数	4+4
(暖房低温)			11.34	/ 11.34		空 気 熱 交 換 器	フィンドチューブ
運 転 電 流 (冷)		A	23.66	/ 23.66		冷 媒 制 御 (冷)	電子制御弁
	(暖)		22.91	/ 22.91		(暖)	電子制御弁
力 率 (冷)		%	94	/ 94		送 風 機	プロペラファン
	(暖)		93	/ 93		標 準 風 量 m³/min 200.0	
始 動 電 流		A	21.95	/ 21.95		電 動 機 kW 0.600	
室 内 ユ ニ ッ ト (注4)	形 名		AIF-AP1122H	AIF-AP562H		高圧スイッチ(INV側)	MPa 作動 : 4.15 復帰 : 3.20
	外形寸法		側面・吸込みグリル	吹出しグリル		(定速側)	-
			下 面			低圧スイッチ	MPa -
			高 さ mm 1750	1750		保 護 装 置	吐出温度センサー 過電流センサー 圧縮機サーモスタット
			幅 mm 600	600		ケ ー ス ヒ ー タ	W 26+26
			奥 行 mm 390	210		騒 音 値 (冷)	dB 56 / 56
			総 質 量 kg 65	48		(暖)	57 / 57
			空 気 熱 交 換 器	フィンドチューブ		冷 媒 ・ 出 荷 時 封 入 量	kg R410A・6.55
			防 音 ・ 断 熱 材	難燃性ポリイソシアネートフォーム・ポリウレタン		冷媒追加不要の最大実長	m 10m (主配管: 5m・分岐配管: 5m)
			送 風 機	シロココファン		冷 媒 追 加 量	g/m 主配管: 70 分岐管(2台接続側): 40 分岐管(1台接続側): 40
			標 準 風 量 m³/min 32.0	15.0		冷 媒 配 管	室外機・分岐管間 mm ガス側: 25.4 液側: 12.7
			電 動 機 kW 0.110	0.037		分岐管・室内ユニット間 mm ガス側: 15.9 液側: 9.5	
			エ ア フ ィ ル タ	室内ユニットに付属		室内ユニット間 mm ガス側: 12.7 液側: 6.4	
			運 転 調 整 装 置 (注5)	室内ユニットに内蔵		最 大 実 長 m 100	
			ド レ ン 口 径 (呼び径)	20(塩ビ管)		最 大 落 差 m 室外機が上の場合: 50 室外機が下の場合: 30	
			騒 音 値 急-強-弱)	dB 51 - 46 - 41		分岐配管最大長さ m 20	
						分岐配管長さの最大差 m 10	
						電 源 ス イ ッ チ	A 60
						ヒ ュ ー ズ	A 60
						電 源 配 線 (注12)	20m 以下 燃線14mm2 50m 以下 燃線38mm2
						連 絡 線	室外機・室内ユニット間 (注11) 70 m以下 単線1.6mm×3本 120m以下 別ケーブル 燃線3.5mm2×2本 燃線3.5mm2×1本
							室内A・室内B間 (電源線): 単線1.6mm×2本 室内B・室内C間 (信号線): 燃線0.3mm2×2本

(注1) 冷暖房能力はJIS B 8615-1条件による。
内は能力範囲を示します。

(注2) 電気特性はJIS B 8615-1条件による。

(注3) 電源電圧は変動があった場合でも±10%を超えないようにすること。

(注4) 室内ユニット1台あたりの値を示します。

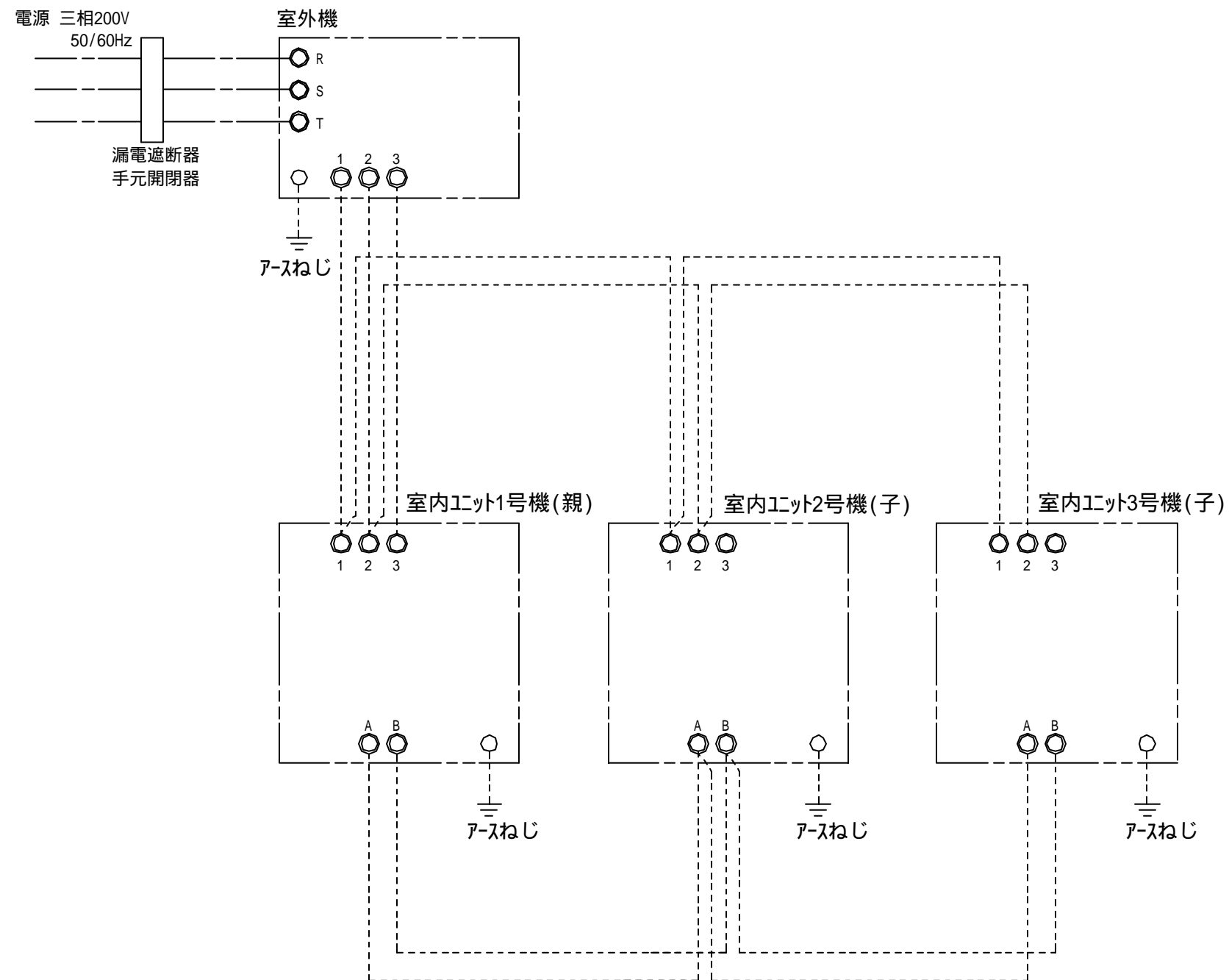
(注12) 各線径での最大こう長は下記参照願います。

線 径	電源線こう長 (最大)
単線1.6mm	-
単線2.0mm	-
燃線5.5mm ²	-
燃線8.0mm ²	-
燃線14.0mm ²	20
燃線22.0mm ²	30
燃線38.0mm ²	50

(注11) 室外機と室内ユニット間の配線が70mを超える場合(120m以下)は、
端子番号 と を別々のケーブルで分けて配線してください。

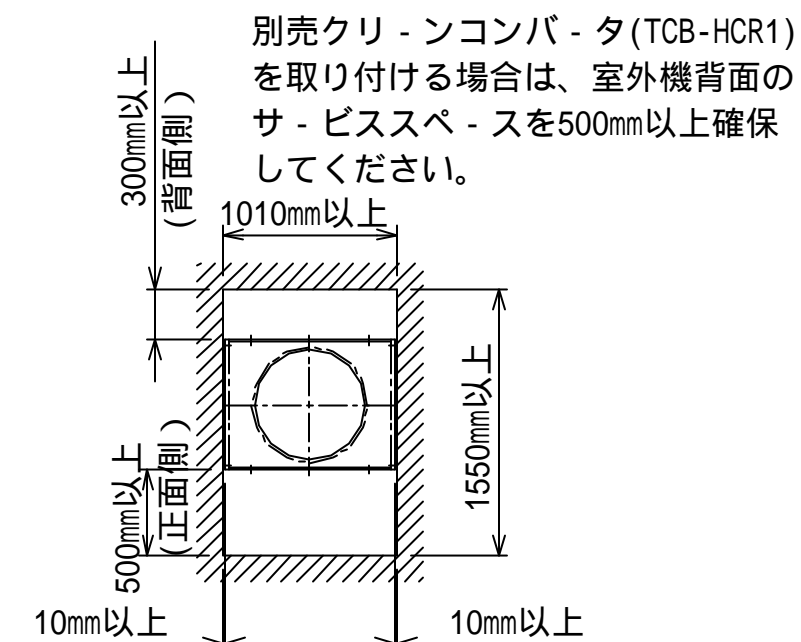
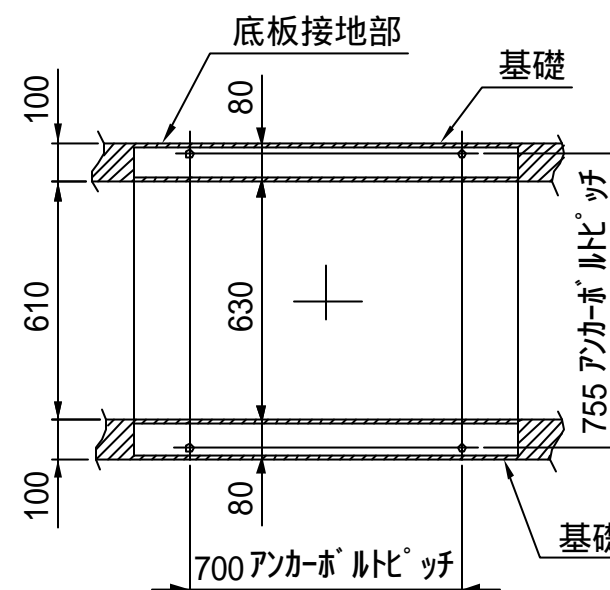
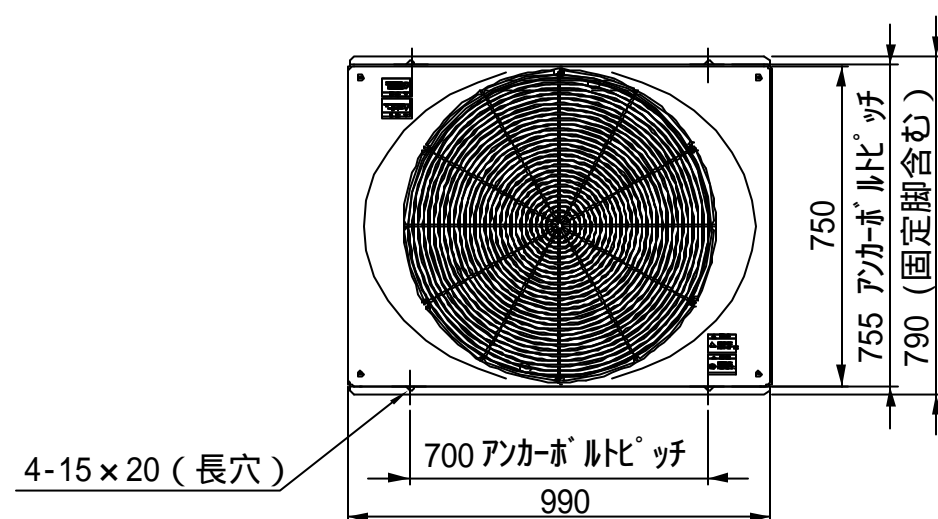
T2505166 - 01

東芝キヤリア株式会社



- 注) 1. ◎は端子板を示します。
 2. 破線、一点鎖線は現地配線を示します。
 3. 室外機、室内ユニットの内部配線は、各々の機種の配線図を参照してください。

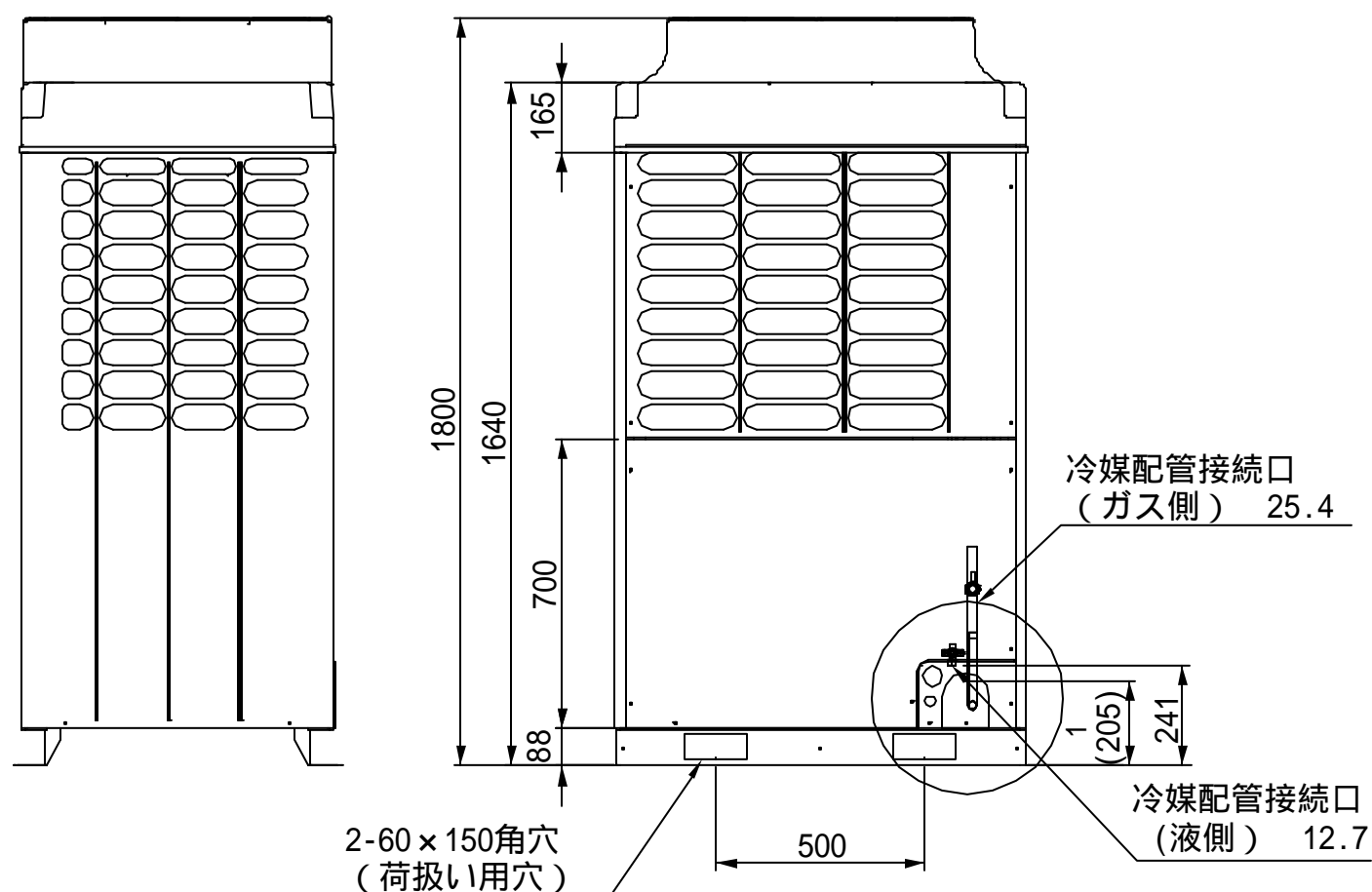
適用機種		図面番号		T25G0430-04			
AIF-AP**H,H-1		品名	東芝パッケージエアコン トリプルタイプ		尺度	図法	
AIL-AP**H,H-1			外部結線図				
AIK-AP**H							
		東芝キヤリア株式会社					



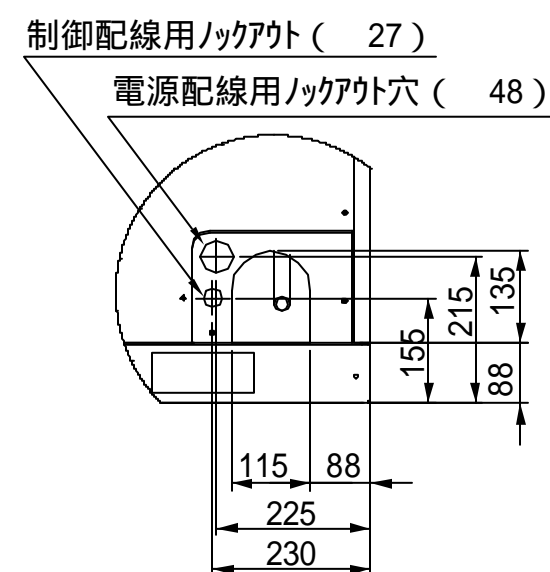
注)

1. 室外機の上方に障害物がある場合は、
室外機の上端より2000mm以上離して
下さい。
2. 室外機を囲む障害物の高さは、室外機
の下端より800mm以下にしてください。

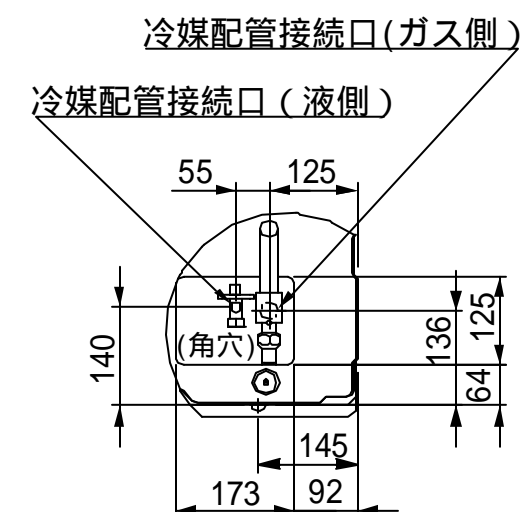
サ - ビスに必要なスぺ - ス



1 ガス側配管接続時、L形パイプの
カット位置（推奨の配管接続位置）

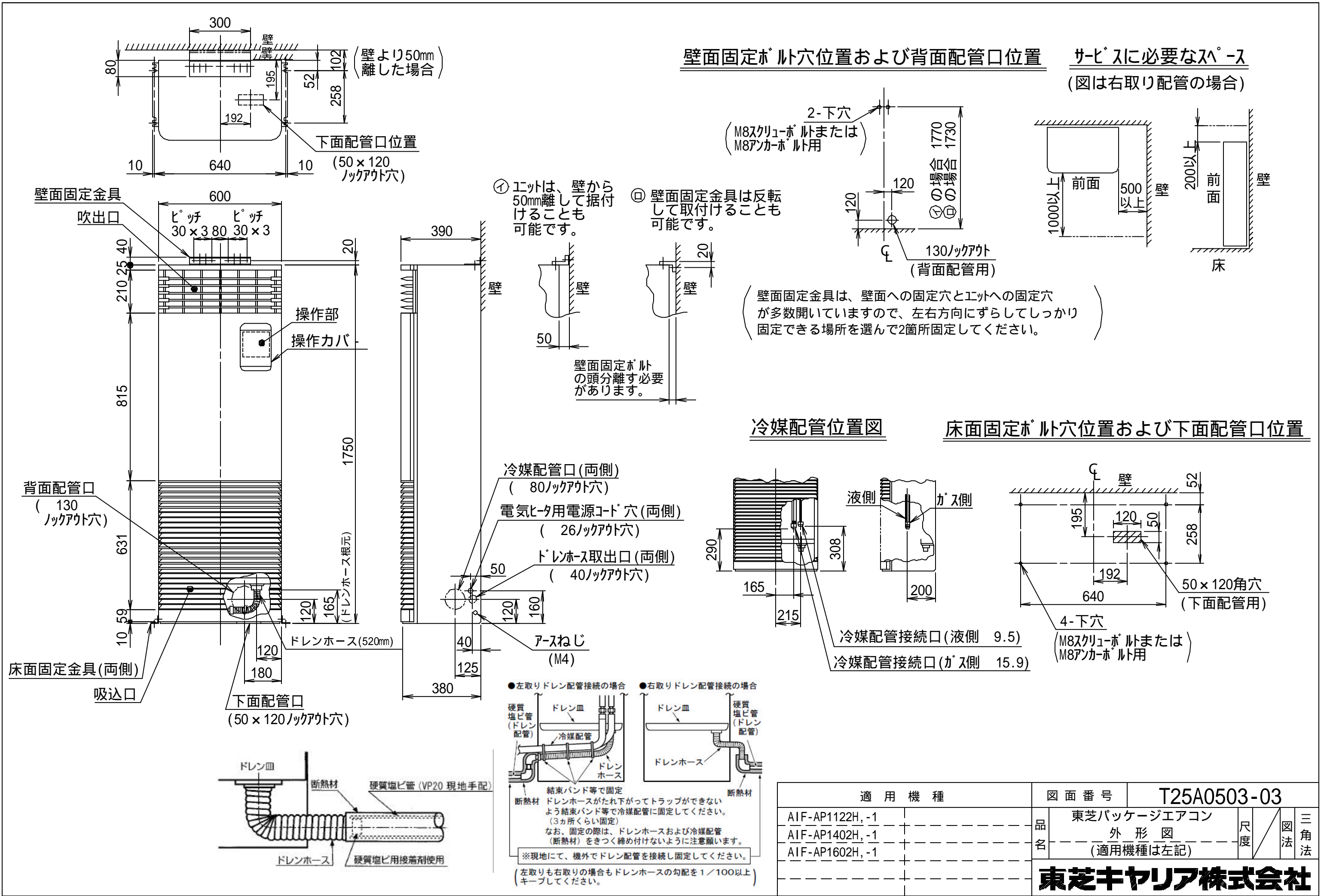


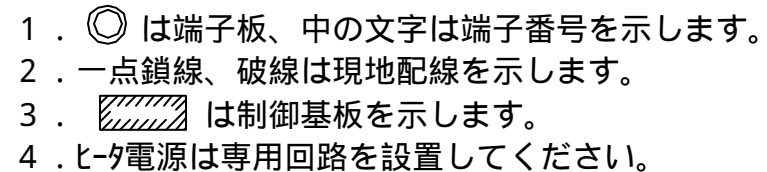
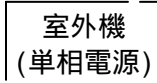
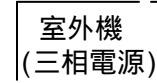
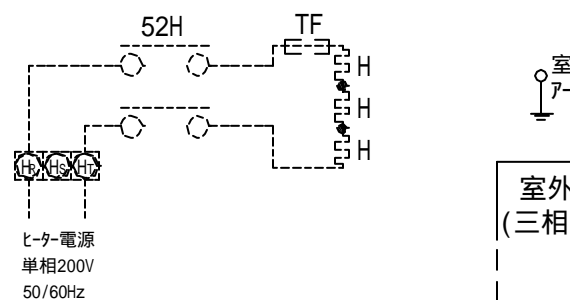
前面配管・配線用穴詳細



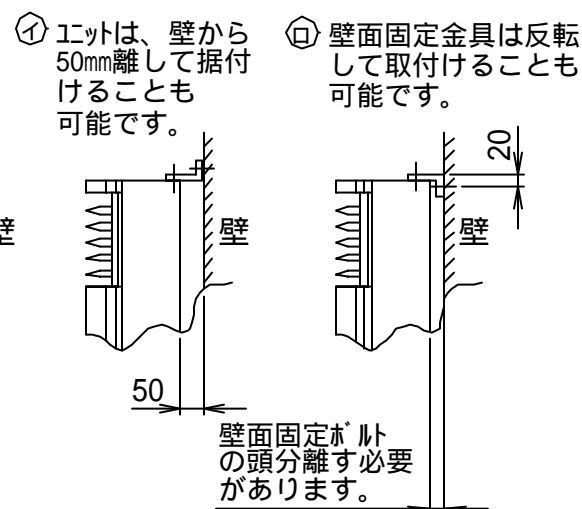
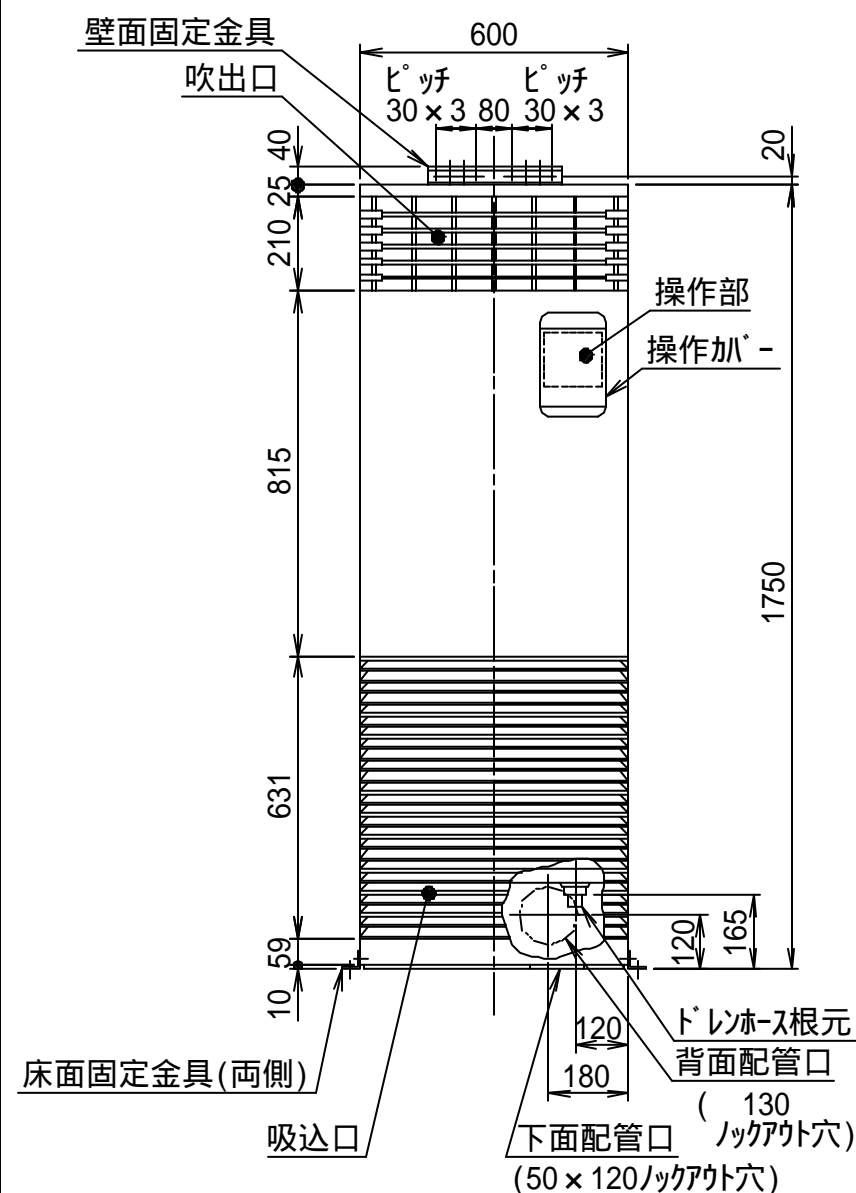
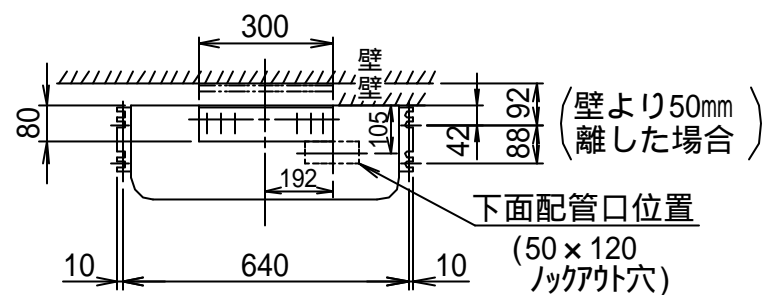
下部配管用穴詳細（平面図）

適用機種		図面番号		T26C0405-01	
ROB-AP2242HS, (Z), (ZG)	ROB-AP2802, (Z), (ZG)	品名	東芝パッケ - ジエアコン 外形図 (適用機種は左記)	尺度	図法 三角法
ROB-AP2802HS, (Z), (ZG)					
ROB-AP2242H, (Z), (ZG)					
ROB-AP2802H, (Z), (ZG)					
ROB-AP2242, (Z), (ZG)					
			東芝キャリア株式会社		

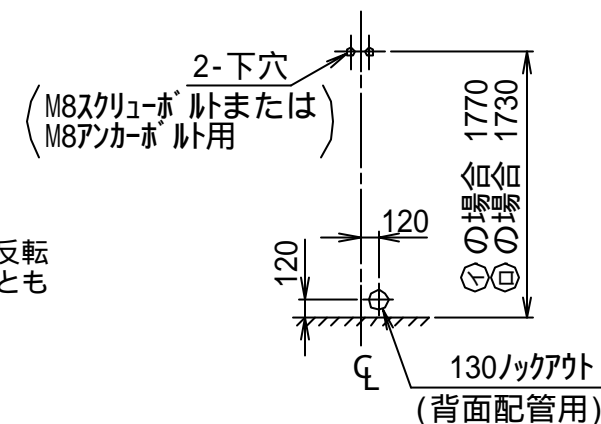


別売品

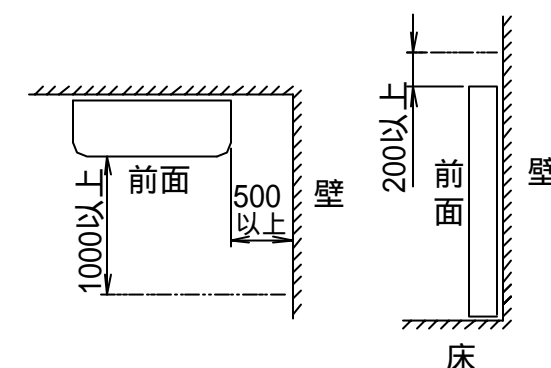
東芝キヤリア株式会社



壁面固定ボルト穴位置および背面配管口位置

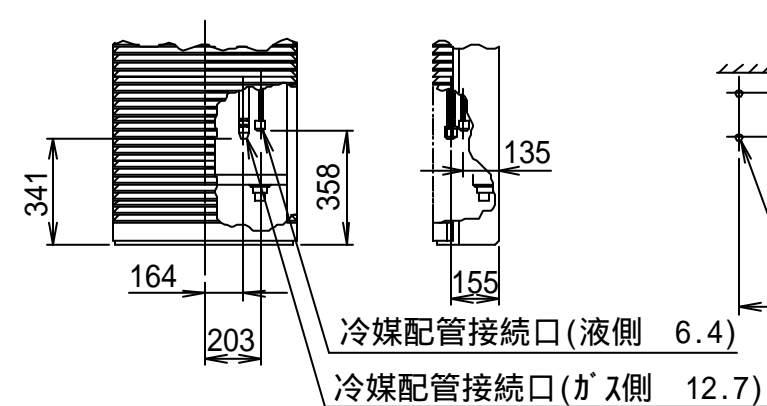


サービスに必要なスペース
(図は右取り配管の場合)

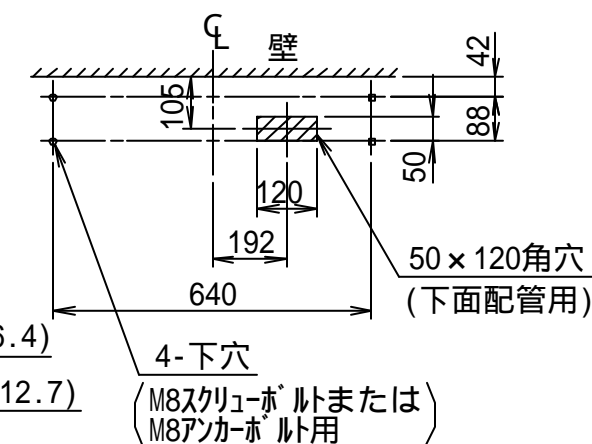


壁面固定金具は、壁面への固定穴とユニットへの固定穴が多数開いていますので、左右方向にずらしてしっかり固定できる場所を選んで2箇所固定してください。

冷媒配管位置図



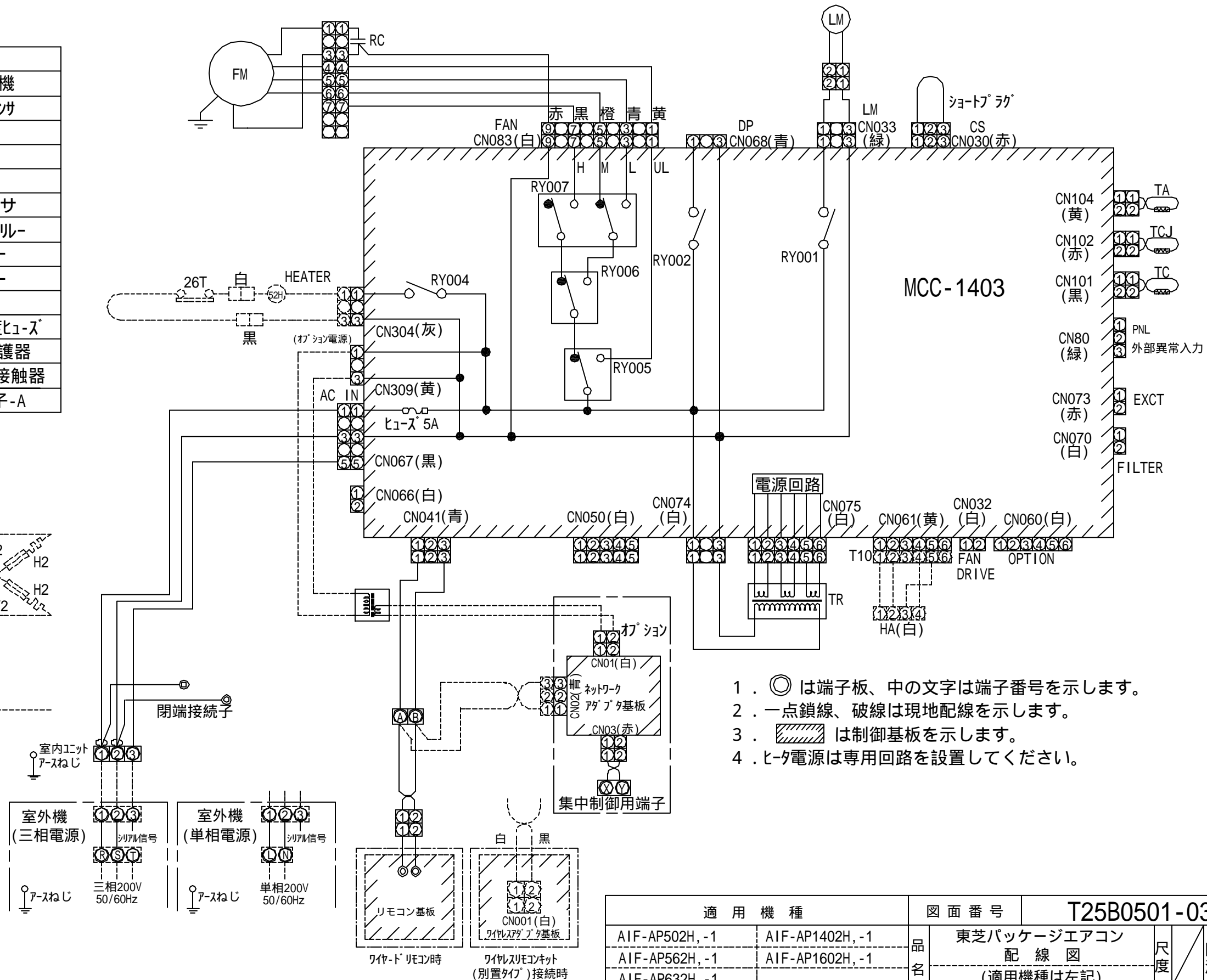
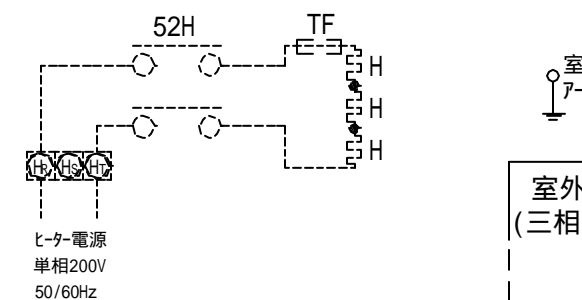
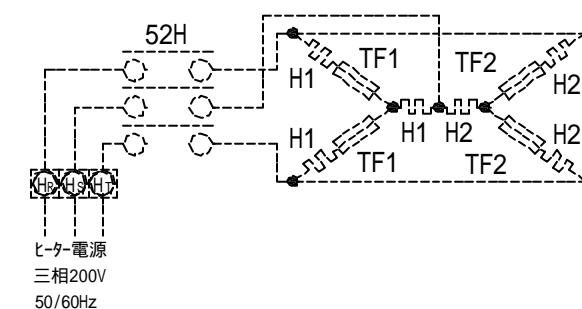
床面固定ボルト穴位置および下面配管口位置

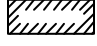


適用機種		図面番号		T25A0501-02		
AIF-AP502H, -1		品名	東芝パッケージエアコン 外形図 (適用機種は左記)	尺度	図法	三角法
AIF-AP562H, -1						
AIF-AP632H, -1						
		東芝キヤリア株式会社				

記号	品 名
FM	送風用電動機
RC	ラジコンコンテナ
TR	電源トランス
LM	ルバ-モ-タ
TA	室温センサ
TC, TCJ	室内熱交センサ
RY001	ルバ-モ-タ制御リレー
RY004	ヒ-タ-制御リレー
RY005 ~ 007	風量制御リレー
H, H1, H2	補助ヒ-タ-
TF, TF1, TF2	補助ヒ-タ-用温度ヒューズ
26T	補助ヒ-タ-用保護器
52H	補助ヒ-タ-用電磁接触器
HA	JEMA標準HA端子-A

別
売
品

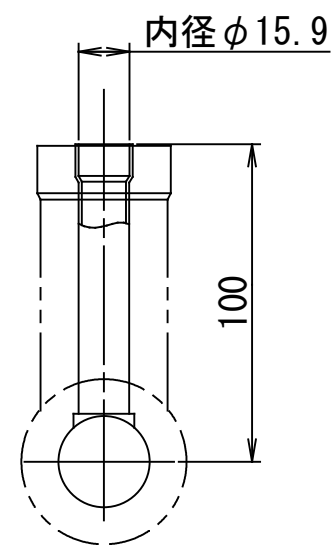
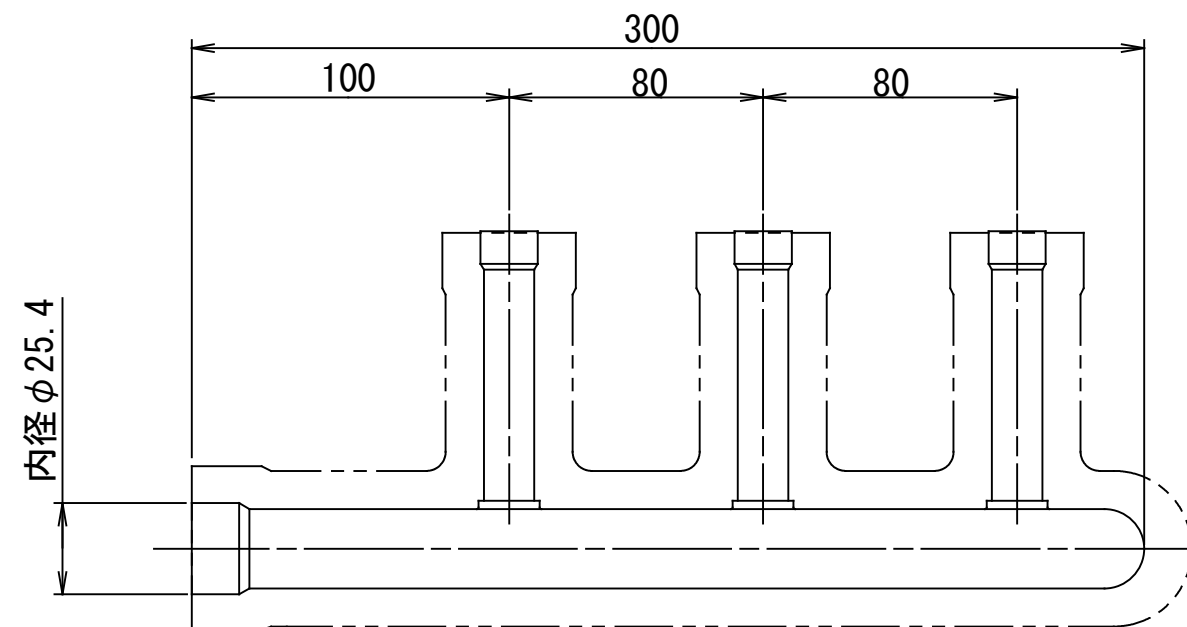


1. ◎ は端子板、中の文字は端子番号を示します。
2. 一点鎖線、破線は現地配線を示します。
3.  は制御基板を示します。
4. ヒ-タ電源は専用回路を設置してください。

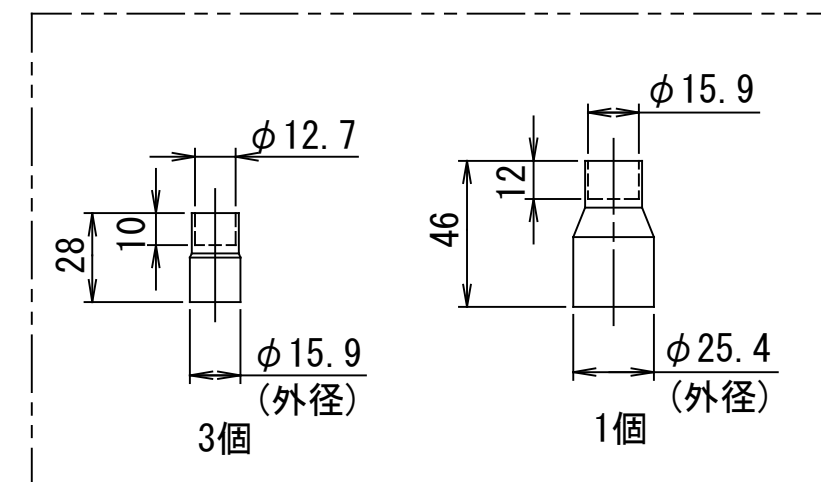
適 用 機 種		図 面 番 号		T25B0501-03		
AIF-AP502H, -1	AIF-AP1402H, -1	品 名	東芝パッケージエアコン		尺 度	図 法
AIF-AP562H, -1	AIF-AP1602H, -1		配 線 図			
AIF-AP632H, -1			(適用機種は左記)			
AIF-AP802H, -1						
AIF-AP1122H, -1						
東芝キヤリア株式会社						

東芝キヤリア株式会社

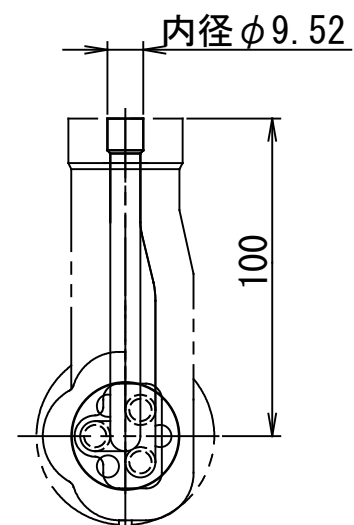
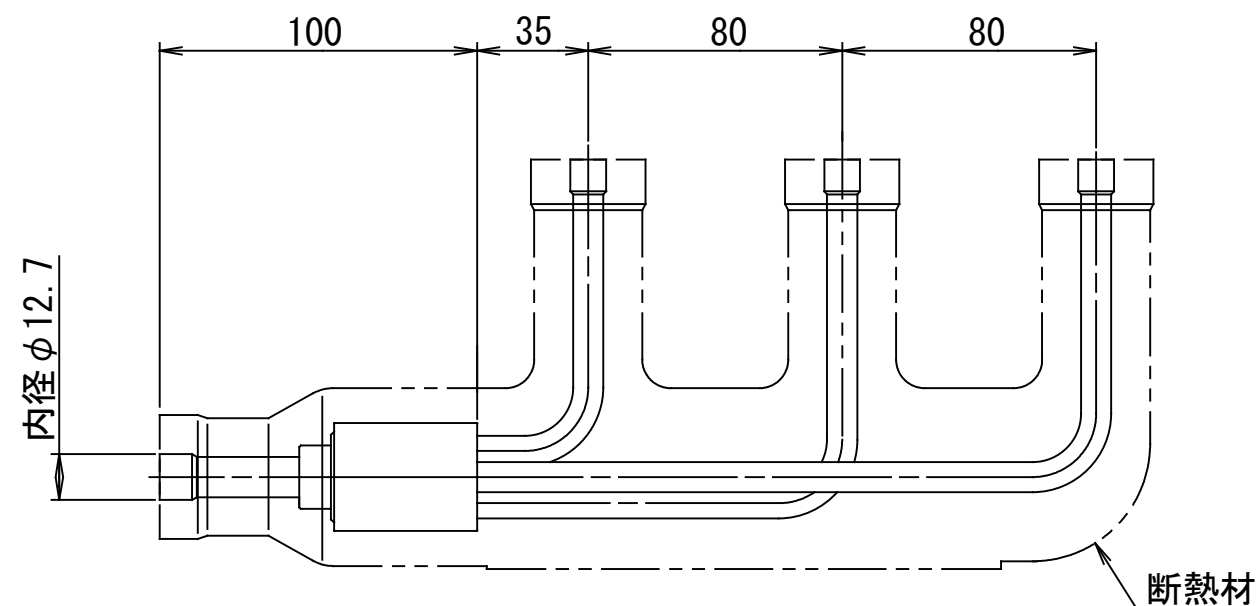
＜ガス側＞
ヘッダー組立



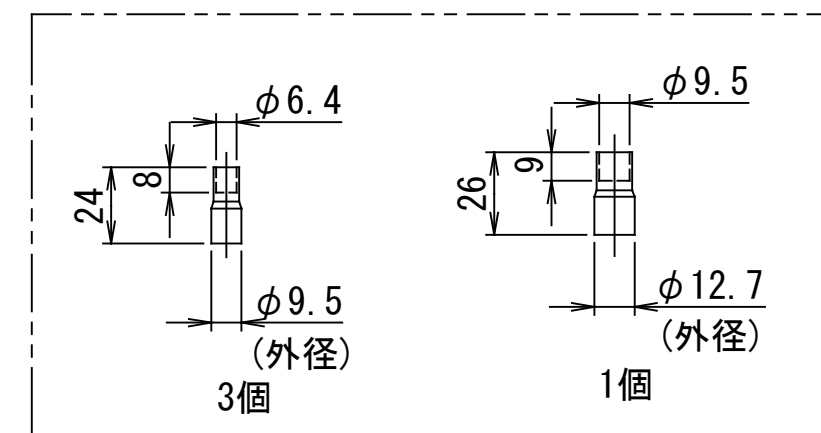
ガス側ソケット



＜液側＞
分岐管組立



液側ソケット



注)

1. (外径)表示は表示位置の径を示し、それ以外は接続される配管の径を示します。
2. 2点鎖線は付属の断熱材を示します。

適用機種		図面番号		T22H0202-01	
RBC-TRP100		品名	東芝トリプルシステム エアコン用分岐管	尺度	図法 三角法
日本キャリア株式会社					