

セット名称
仕様表

(室内ユニット)

(室外機)
(分岐管)

APA35S16022

AIU-AP402SH

AIU-AP802SH

ROA-AP1602H

RBC-TRP100

× 2

× 1

天カセ

同時トリプル

東芝パッケージエアコン (空冷ヒートポンプ式天井カセット形 1 方向吹出しタイプ)

リモコン代表例 (RBC-AMT21またはRBC-AMT31)

定格冷房能力		(注1)	kW	14.0		< 2.7 ~ 16.0 >		室 外 機	形 名		ROA-AP1602H			
暖房標準能力		(注1)	kW	15.0		< 2.7 ~ 18.0 >			外 装		シルキーシェード(7/8H1Y8.5/0.5)			
暖房低温能力		(注1)	kW	11.5		()			外形寸法		高 さ	mm	795	
									幅	mm	900			
								奥 行	mm	320				
IHP-消費効率		(冷)		2.61 / 2.61				総 質 量		kg	75			
				(暖)		()		圧 縮 機		形 式	全密閉形			
		(冷暖平均)			2.95 / 2.95		()		電 動 機		kW	3.3		
									極 数		4			
								空 気 熱 交 換 器		フィンドチューブ				
電 気 特 性 (注2)	電 源		(注3)	三相 200V		50/60 Hz		冷 媒 制 御		(冷)	電子制御弁			
	消 費 電 力		(冷)	kW	5.37 / 5.37				(暖)		電子制御弁			
					(暖)		()		送風装置		送 風 機	プロペラファン		
	(暖房低温)				4.56 / 4.56				標 準 風 量		m³/min	75.0		
					()		()		電 動 機		kW	0.100		
									高圧スイッチ		MPa	-		
									低圧スイッチ		MPa	-		
									保 護 装 置		吐出温度セザ 過電流セザ 圧縮機セザ			
									ケ ー ス ヒ ー タ		W	-		
									騒 音 値		(冷)	dB	52 / 52	
								(暖)			dB	54 / 54		
室内ユニット		形 名		AIU-AP402SH		AIU-AP802SH		冷 媒 ・ 出 荷 時 封 入 量		kg	R410A・2.80			
(注4)		外 装		グレー (断熱材貼付溶融亜鉛メッキ鋼板)				冷媒追加不要の最大実長		m	30			
								冷 媒 追 加 量		g/m	主配管 : 40 分岐管 (2台接続側) : 20 分岐管 (1台接続側) : 40			
		高 さ	mm	200		200		冷 媒 配 管	室外機・分岐管間		mm	ガス側 : 15.9 液側 : 9.5		
		幅	mm	1,000		1,000			分岐管・室内ユニット間	AIU-AP402SH	mm	ガス側 : 12.7 液側 : 6.4		
		奥 行	mm	710		710			室内ユニット間	AIU-AP802SH	mm	ガス側 : 15.9 液側 : 9.5		
		総 質 量	kg	20		21			最 大 実 長		m	50		
		空 気 熱 交 換 器		フィンドチューブ				最 大 落 差		m	室外機が上の場合 : 30 室外機が下の場合 : 30			
		防 音 ・ 断 熱 材		難燃性ポリスチレンフォーム・発泡ポリスチレン		シロッコファン シロッコファン		分岐配管最大長さ		m	15			
		送風装置	送 風 機	シロッコファン		シロッコファン		分岐配管長さの最大差		m	10			
		標準風量	m³/min	13.0		19.0		手 元 ス イ ッ チ		A	30			
		電動機	kW	0.03		0.03		ヒ ュ ー ズ		A	30			
		エ ア フ ィ ル タ		天井パネルに付属				電 源 配 線		20m 以下	燃線5.5mm2			
		運転調整装置		(注5)	リモコンスイッチ				(注12)		50m 以下	燃線14mm2		
		ド レ ン 口 径 (呼び径)		25 (塩ビ管)										
		騒音値 (急・強・弱)		dB	37 - 35 - 32		45 - 41 - 37		電 源 設 計					
天井パネル	形 名		RBC-US21PG(W)		RBC-US21PG(W)					連 絡 線	室外機・室内ユニット間		70 m以下	単線1.6mm×3本
	外 装		(W)：ムーンホワイト(7/8H2.5GY9.0/0.5)											
	外形寸法	高 さ	mm	20		20								
		幅	mm	1,230		1,230								
		奥 行	mm	800		800								
		総 質 量		kg	5.5		5.5		リ モ コ ン コ ー ド		(室内Aにのみ接続します) (500mまで) VCTF0.5-2.0mm2 2芯 など			

(注1) 冷暖房能力はJIS B 8615-1条件による。

内は能力範囲を示します。

(注2) 電気特性はJIS B 8615-1条件による。

(注3) 電源電圧は変動があった場合でも±10%を超えないようにすること。

(注4) 室内ユニット1台あたりの値を示します。

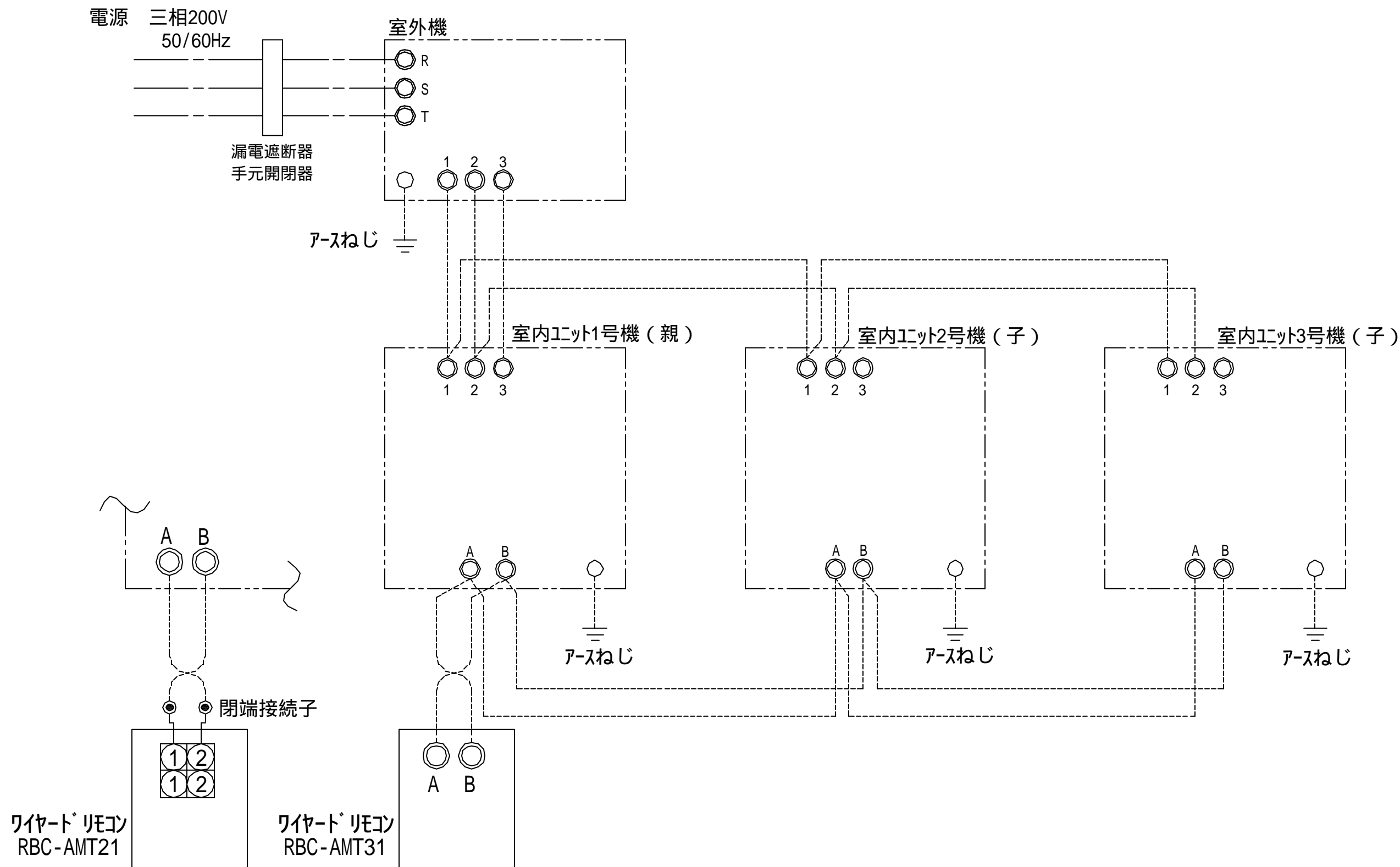
(注5) 天井パネル・リモコンスイッチは別売品です。

(注12) 各線径での最大こう長は下記参照願います。

線 径	電源線こう長 (最大)
単線1.6mm	-
単線2.0mm	-
燃線5.5mm ²	25
燃線8.0mm ²	37
燃線14.0mm ²	64
燃線22.0mm ²	-
燃線38.0mm ²	-

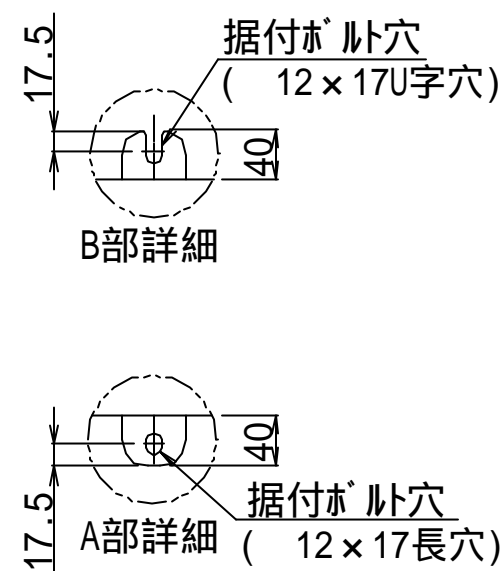
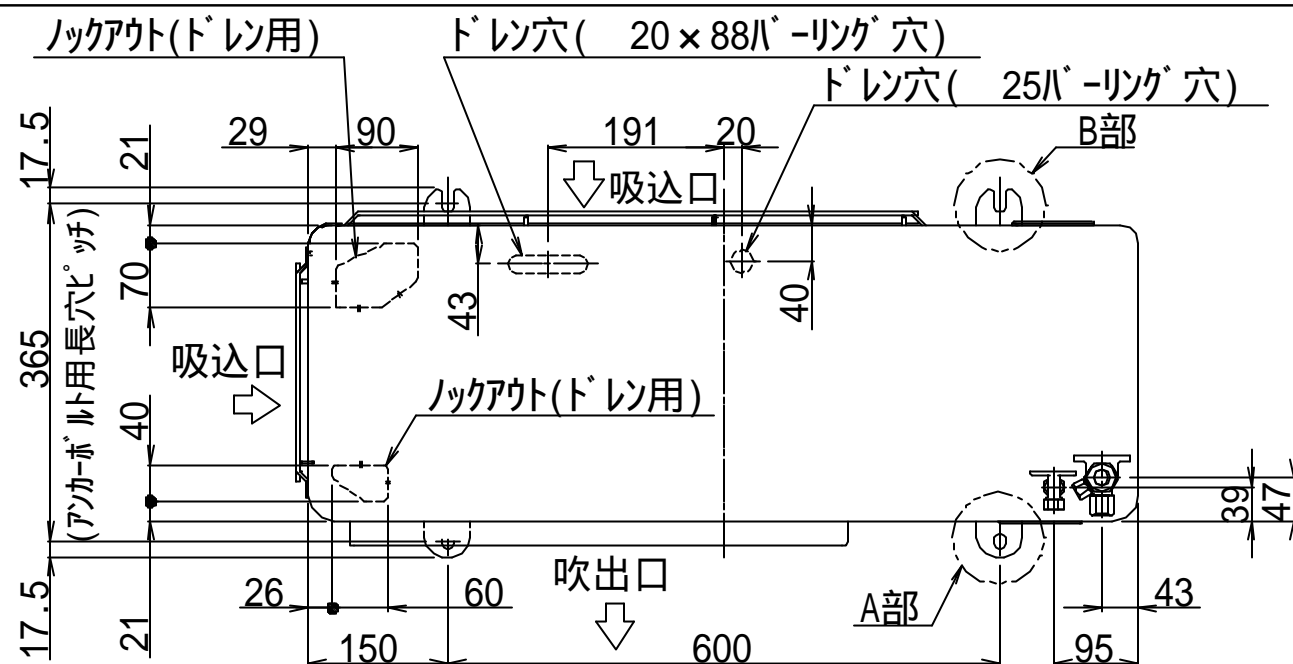
T2504C18 - 01

東芝キヤリア株式会社

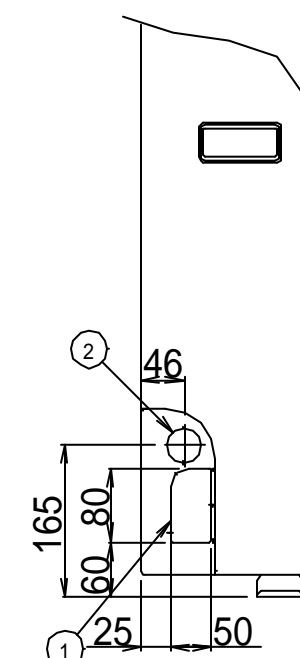
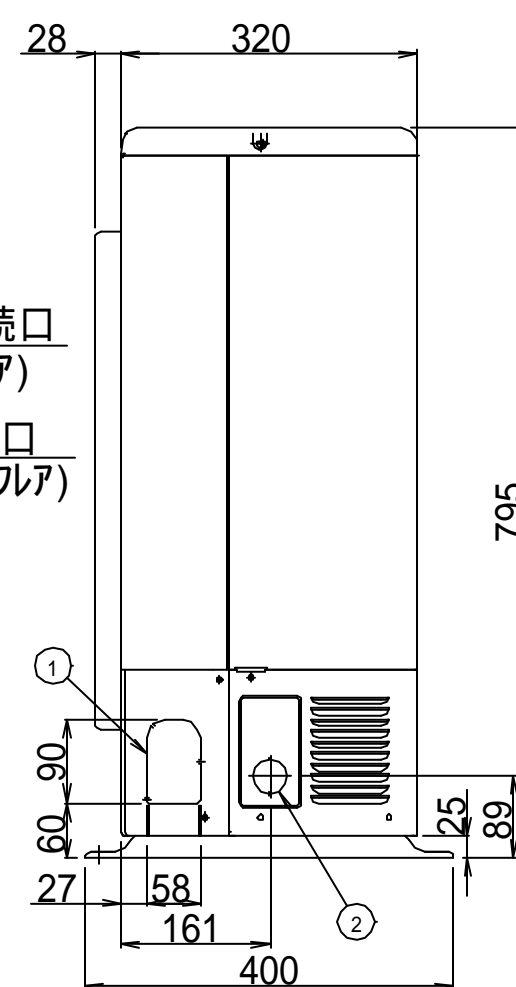
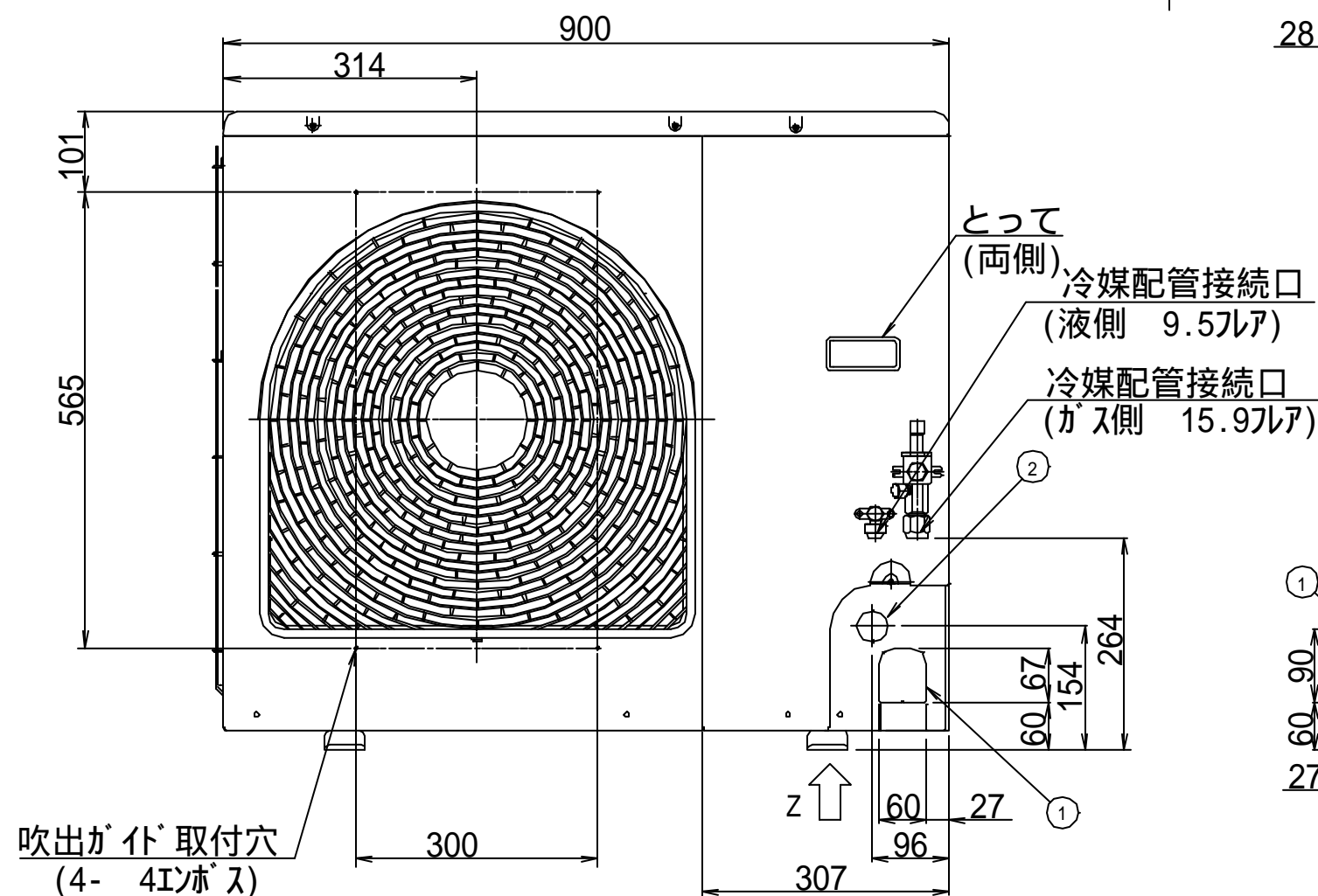
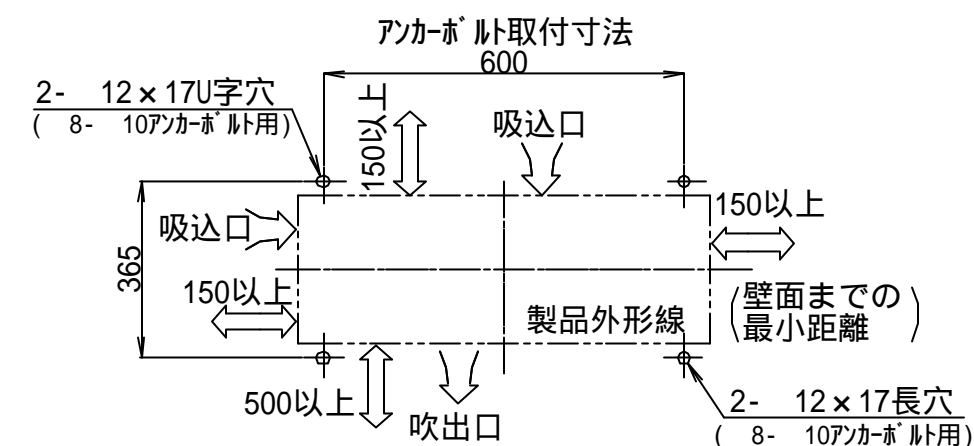


- 注) 1. ◎は端子板を示します。
 2. 破線、一点鎖線は現地配線を示します。
 3. 室外機、室内ユニットの内部配線は、各々の機種の配線図を参照してください。
 4. リモコン配線には極性がないので、室内ユニット端子板A, Bへの接続は逆になってもかまいません。

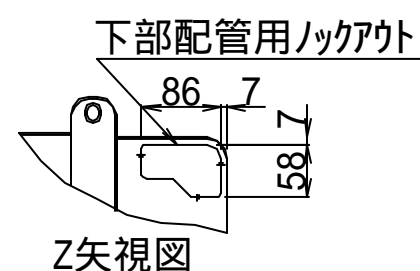
適用機種		図面番号		T25G0428-03			
AIU-AP**H,H-1	AIK-AP**H	品名	東芝パッケージエアコン トリプルタイプ		尺度	図法	
AIU-AP**WH			外部結線図				
AIC-AP**H,H-1							
AIU-AP**SH,SH-1							
AID-AP**BH,BH-1							
			東芝キヤリア株式会社				



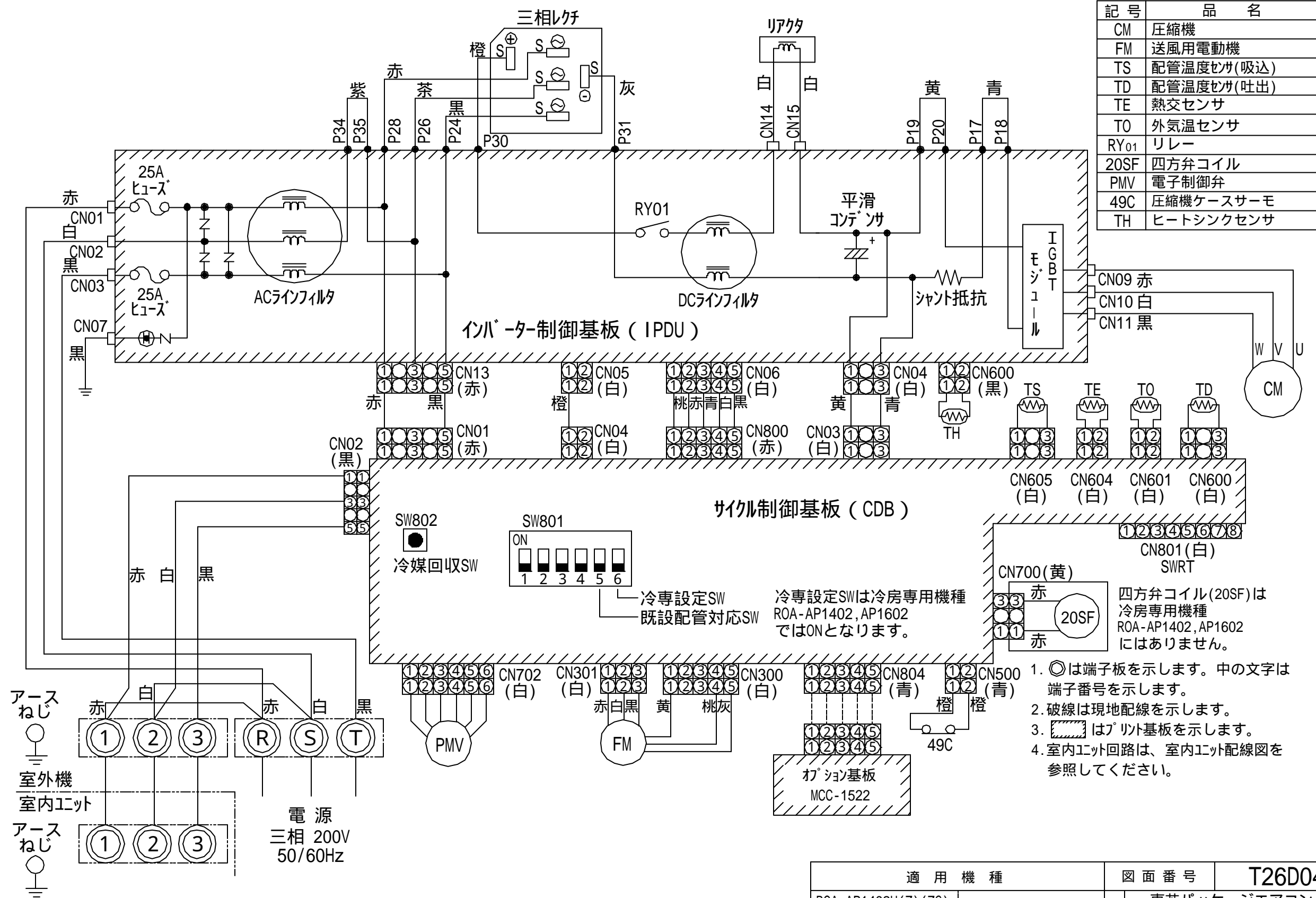
サービスに必要なスペース



②	電源取入穴	38ロックアウト穴
①	冷媒配管取出口 室内外接続線取出口	—



適 用 機 種		図 面 番 号		T26C0416-02		
ROA-AP1402H(Z)(ZG)		品 名	東芝パッケージエアコン 外 形 図 (適用機種は左記)	尺 度	図 法	三 角 法
ROA-AP1602H(Z)(ZG)						
ROA-AP1402(Z)(ZG)						
ROA-AP1602(Z)(ZG)						
東芝キヤリア株式会社						



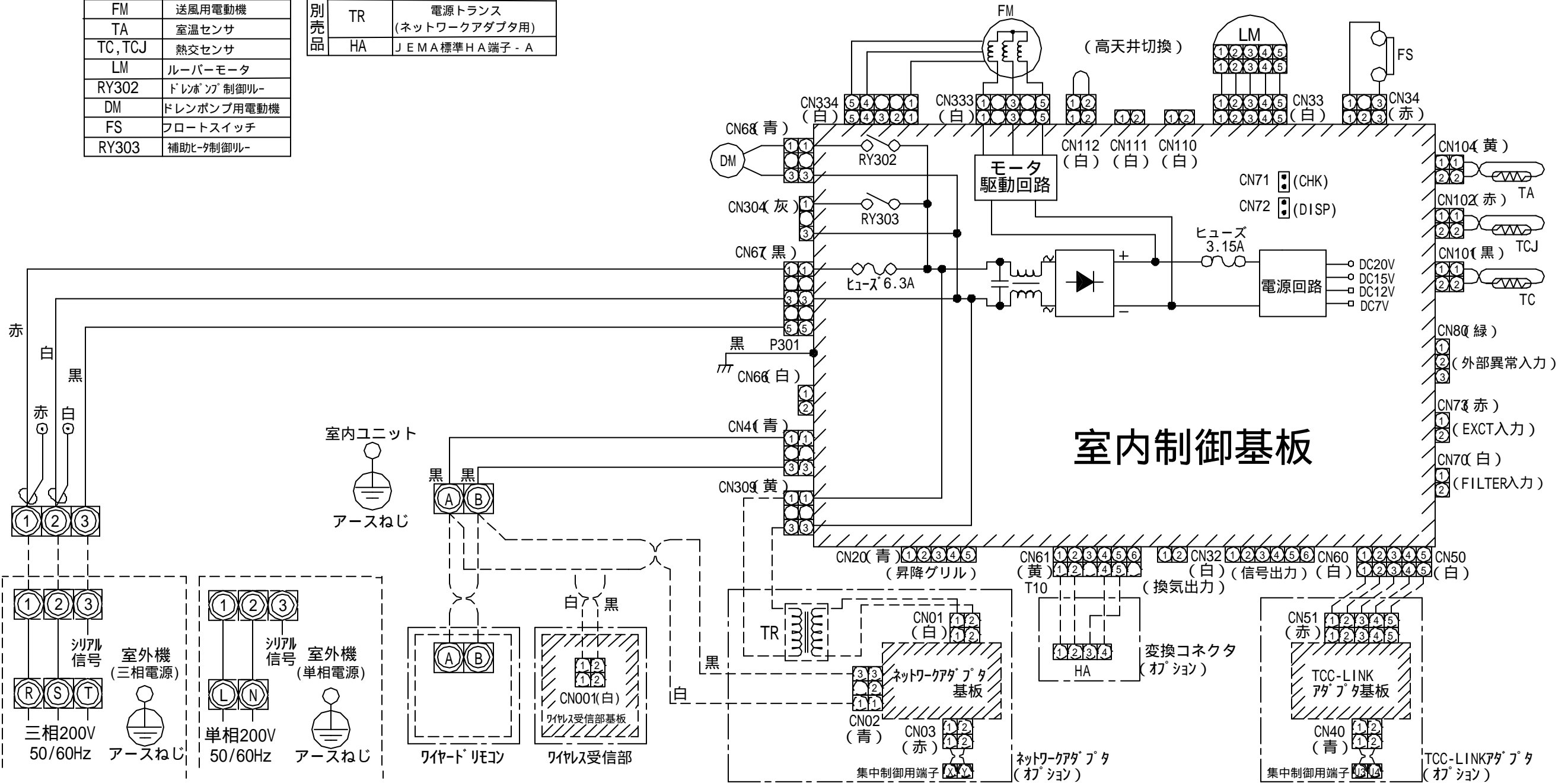
記号	品名
CM	圧縮機
FM	送風用電動機
TS	配管温度センサ(吸込)
TD	配管温度センサ(吐出)
TE	熱交センサ
TO	外気温センサ
RY01	リレー
20SF	四方弁コイル
PMV	電子制御弁
49C	圧縮機ケースサーモ
TH	ヒートシンクセンサ

- ◎は端子板を示します。中の文字は端子番号を示します。
- 破線は現地配線を示します。
- はプリント基板を示します。
- 室内ユニット回路は、室内ユニット配線図を参照してください。

適 用 機 種		図 面 番 号		T26D0427-02			
ROA-AP1402H(Z)(ZG)		品 名	東芝パッケージエアコン		尺 度	図 法	
ROA-AP1602H(Z)(ZG)			配 線 図				
ROA-AP1402(Z)(ZG)			(適用機種は左記)				
ROA-AP1602(Z)(ZG)							
		東芝キヤリア株式会社					

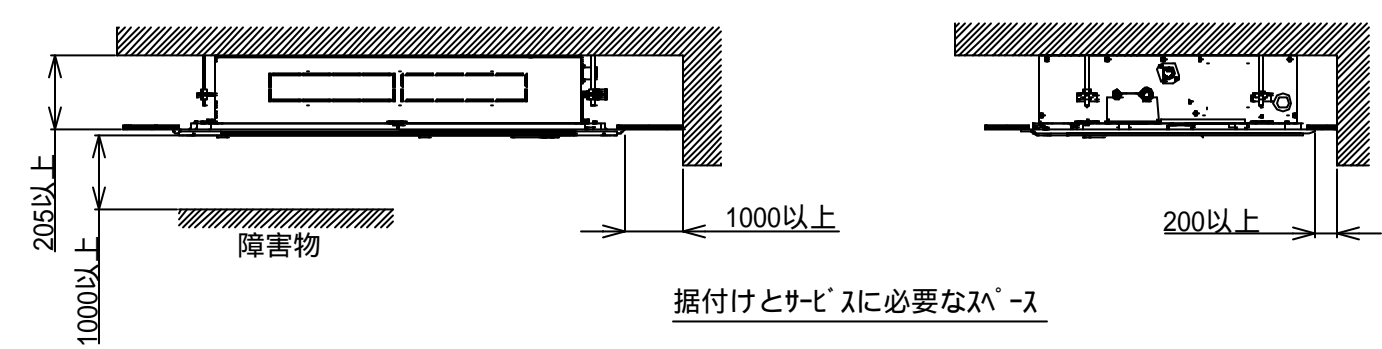
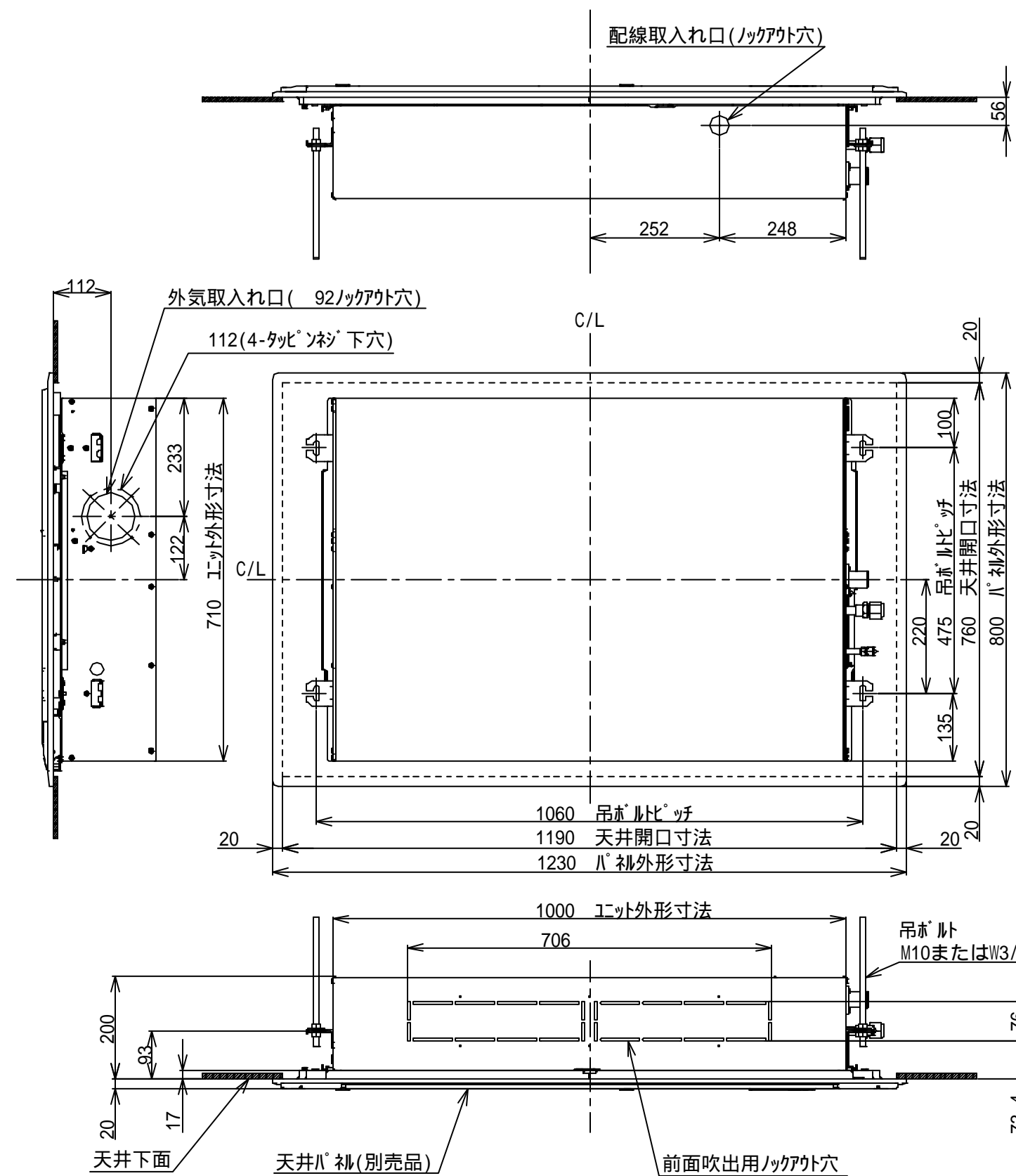
記 号	品 名
FM	送風用電動機
TA	室温センサ
TC, TCJ	熱交センサ
LM	ルーバーマータ
RY302	ドレンポンプ制御リレー
DM	ドレンポンプ用電動機
FS	フロートスイッチ
RY303	補助ヒータ制御リレー

記 号	品 名
TR	電源トランス (ネットワークアダプタ用)
HA	J E M A 標準 H A 端子 - A

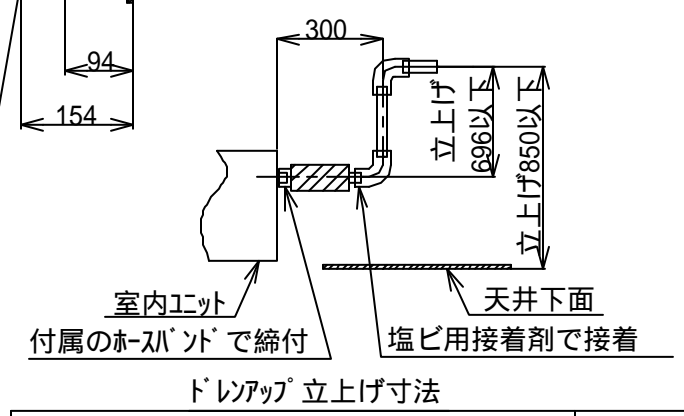
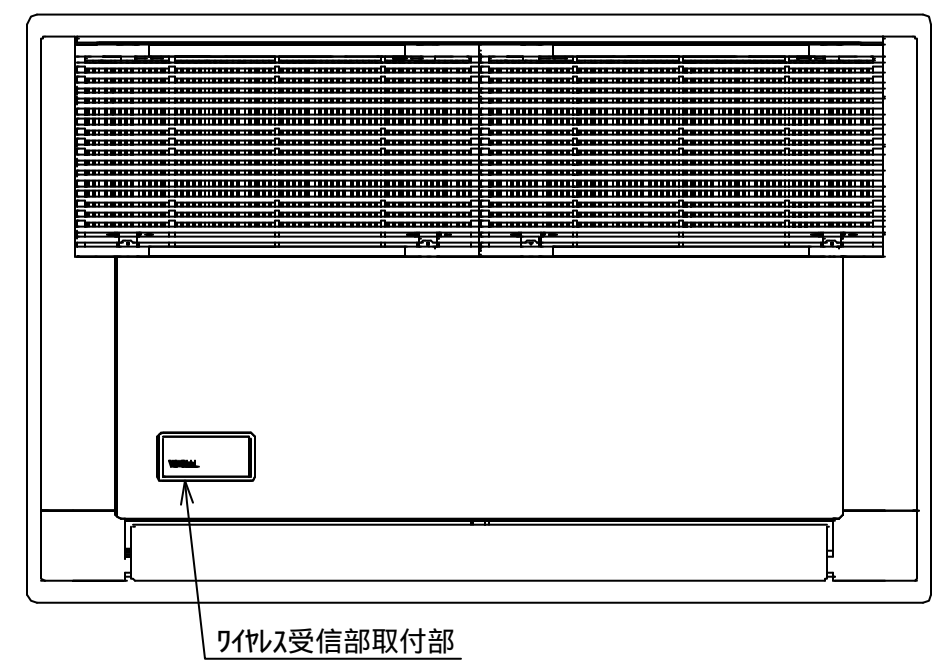
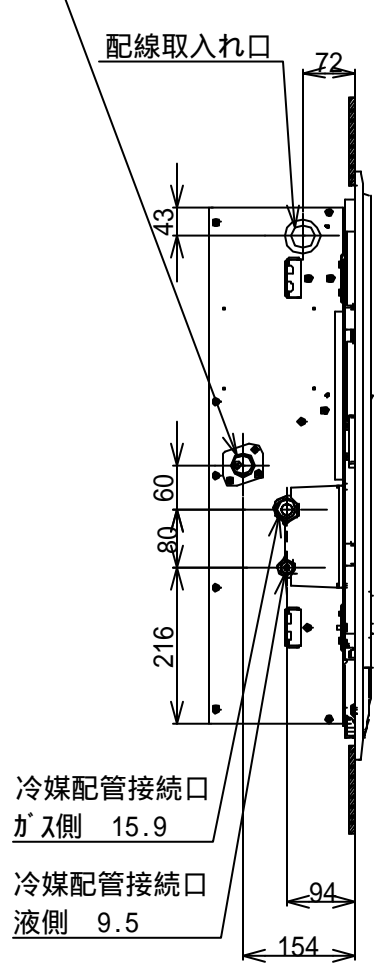


1. は端子板、中の文字は端子番号を示します。
2. 破線は現地配線、一点鎖線は別売品を示します。
3. は、制御基板を示します。

適 用 機 種		図 面 番 号		T25B0417-03			
AIU-AP402SH, -1	AIU-AP712SH, -1	品 名	東芝パッケージエアコン		尺 度	図 法	三 角 法
AIU-AP452SH, -1	AIU-AP802SH, -1		配 線 図				
AIU-AP502SH, -1			(適用機種は左記)				
AIU-AP562SH, -1							
AIU-AP632SH, -1							
		東芝キヤリア株式会社					



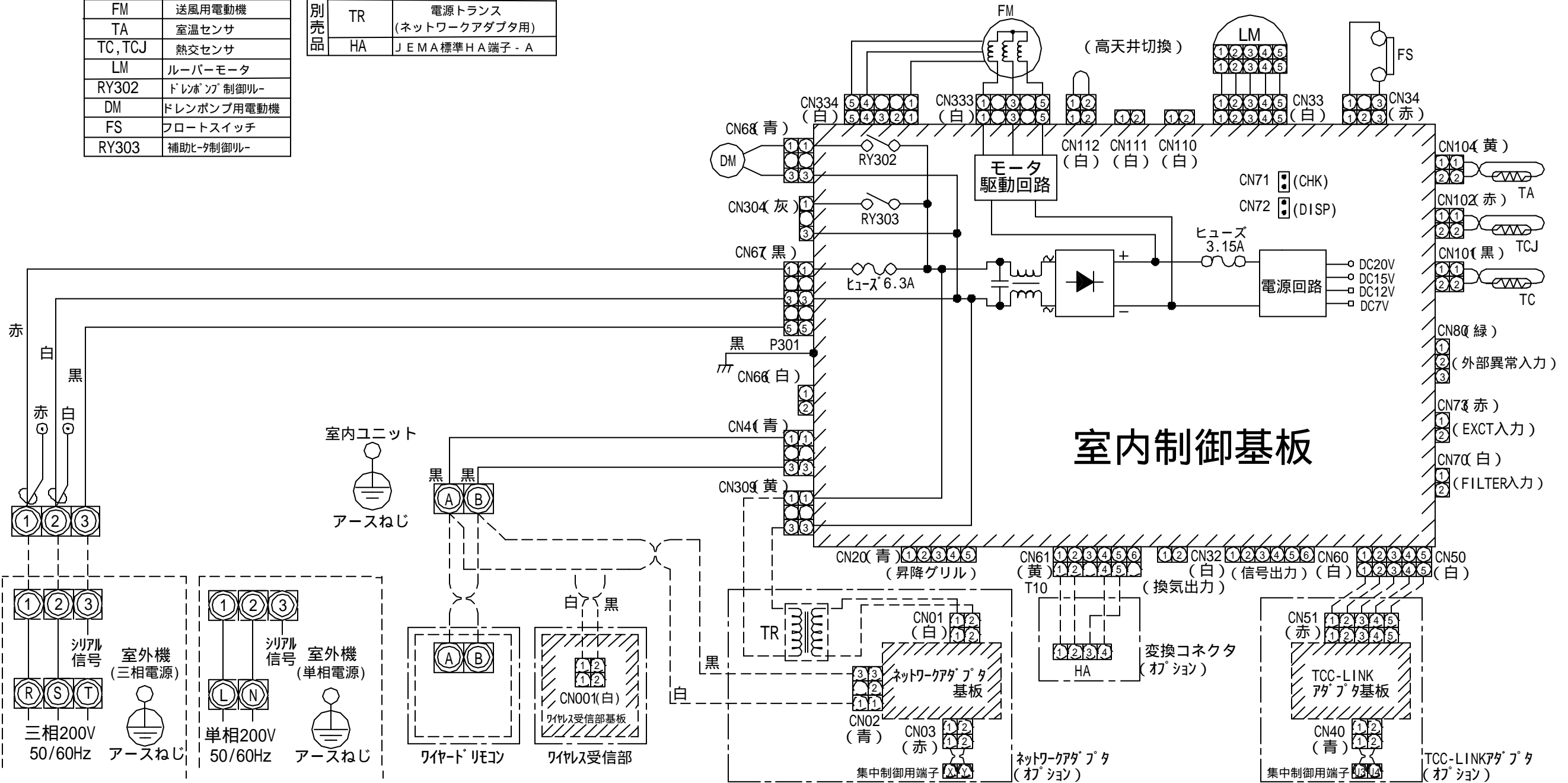
ドレン配管接続口
(必ず付属のルキンブルースを接続すること)



適用機種		図面番号		T25A0452-04			
AIU-AP712SH, -1	AIU-AP712SHR, -1	品名	東芝パッケージエアコン		尺度	図法	三角法
AIU-AP802SH, -1	AIU-AP802SHR, -1		外形図				
			(適用機種は左記)				
		東芝キヤリア株式会社					

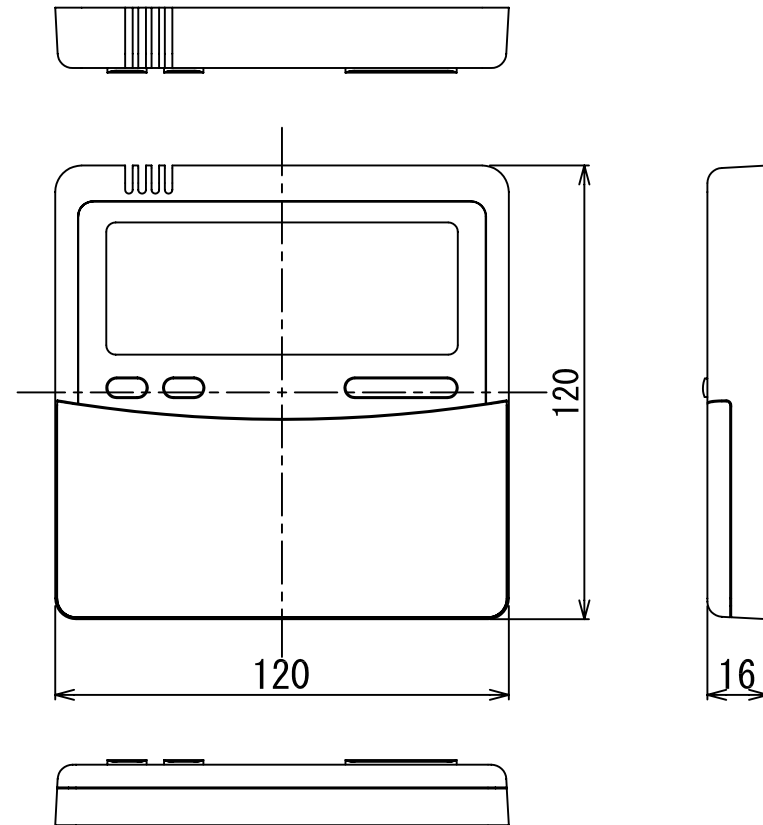
記 号	品 名
FM	送風用電動機
TA	室温センサ
TC, TCJ	熱交センサ
LM	ルーバーマータ
RY302	ドレンポンプ制御リレー
DM	ドレンポンプ用電動機
FS	フロートスイッチ
RY303	補助ヒータ制御リレー

記 号	品 名
TR	電源トランス (ネットワークアダプタ用)
HA	J E M A 標準 H A 端子 - A



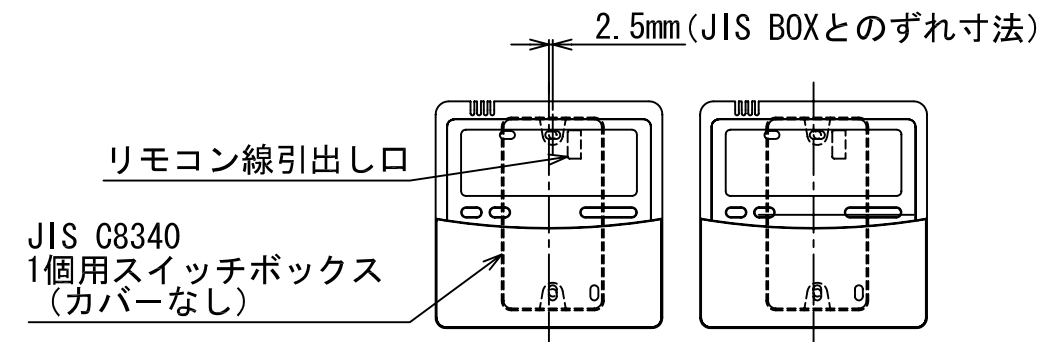
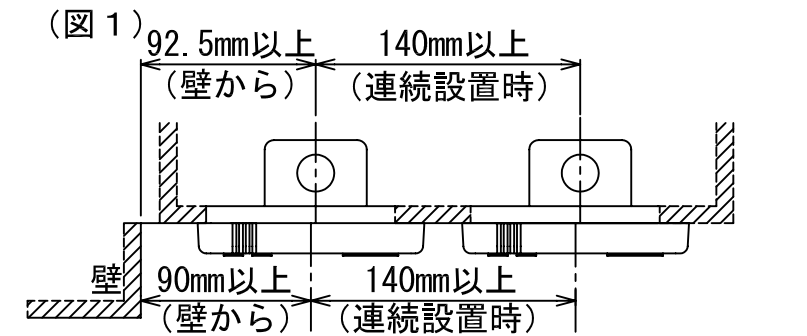
1. は端子板、中の文字は端子番号を示します。
2. 破線は現地配線、一点鎖線は別売品を示します。
3. は、制御基板を示します。

適 用 機 種		図 面 番 号		T25B0417-03			
AIU-AP402SH, -1	AIU-AP712SH, -1	品 名	東芝パッケージエアコン		尺 度	図 法	三 角 法
AIU-AP452SH, -1	AIU-AP802SH, -1		配 線 図				
AIU-AP502SH, -1			(適用機種は左記)				
AIU-AP562SH, -1							
AIU-AP632SH, -1							
東芝キヤリア株式会社							



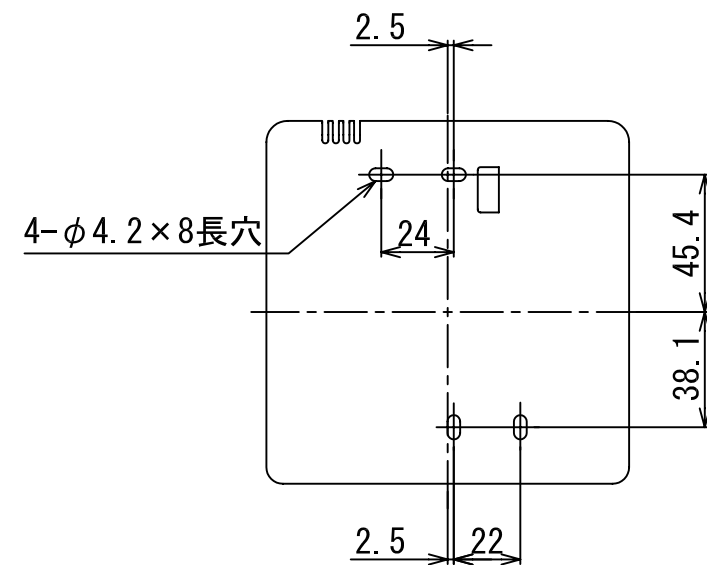
連続設置の場合の取付方法

リモコンを壁面に取付ける場合は、図1・図2・図3の取付け方法を守ってください。



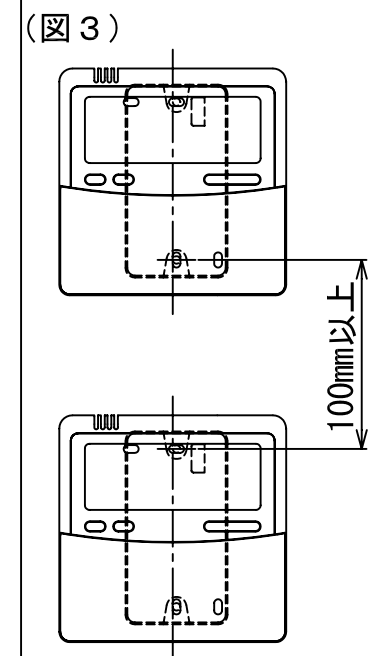
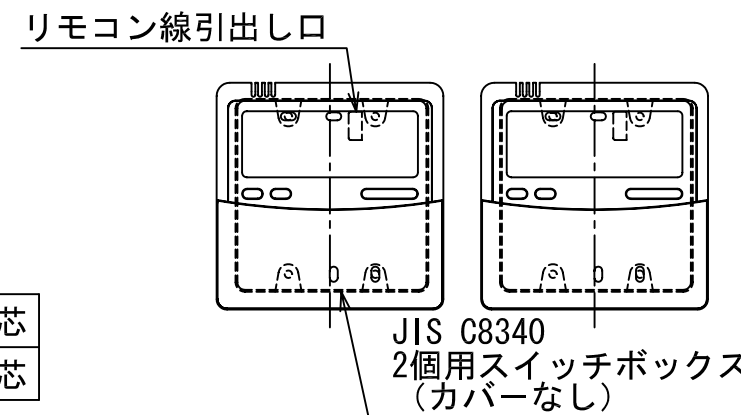
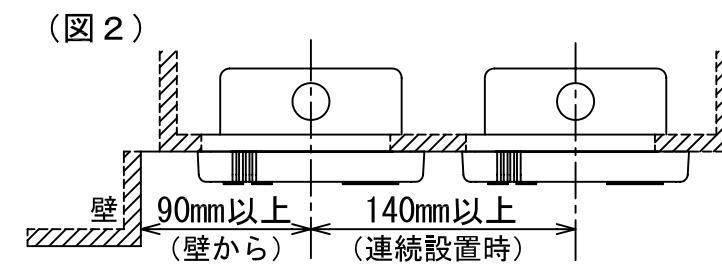
お願い) 配線を埋込まれる場合は、JIS-C8340 1個用スイッチボックス (カバーなし) または、2個用スイッチボックス (カバーなし) を現地手配し、埋込んでください。

<リモコン取付け寸法>



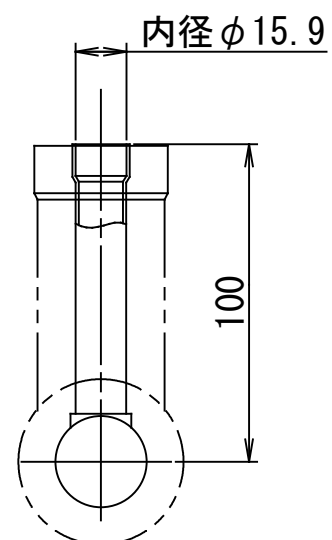
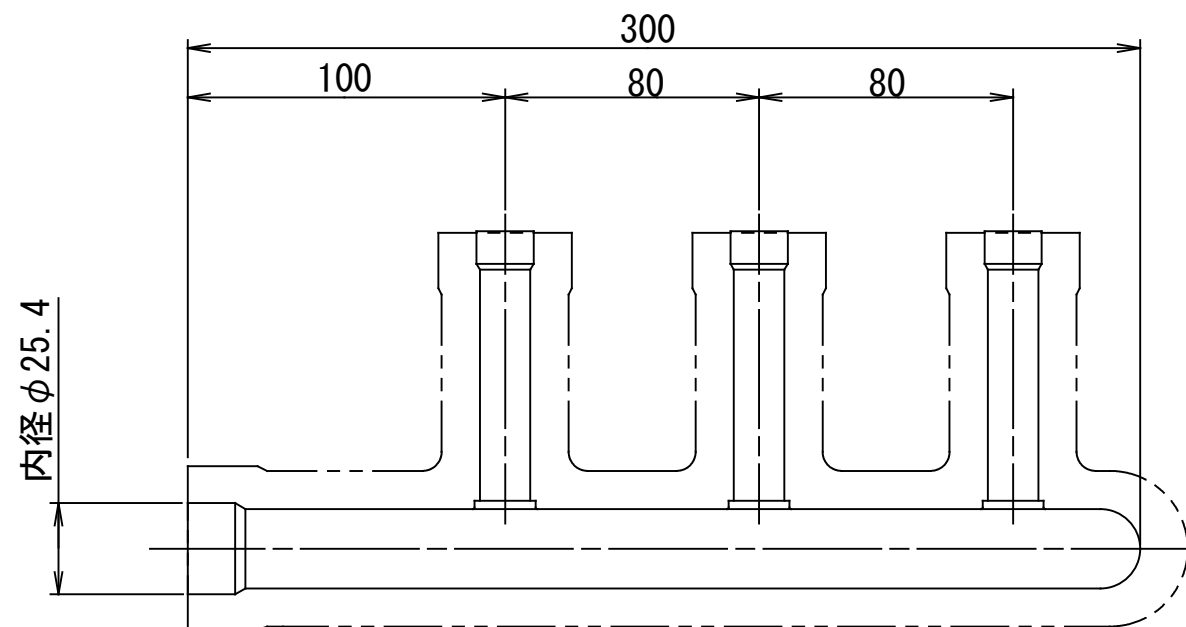
リモコンコード (現地手配)

200mまで	VCTF 0.3mm ²	2 芯
500mまで	VCTF 0.5~2.0mm ²	2 芯

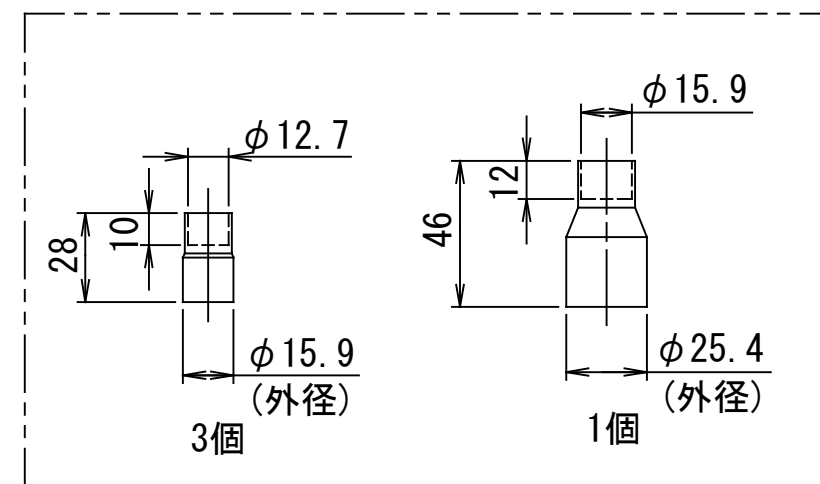


適用機種		図面番号		T29E0401-07		
RBC-AMT31		品名	東芝パッケージエアコン用別売部品	尺度	図法	三角法
RBC-AMT32			外形図			
RBC-AMT32SD			ワイヤードリモコン			
		東芝キヤリア株式会社				

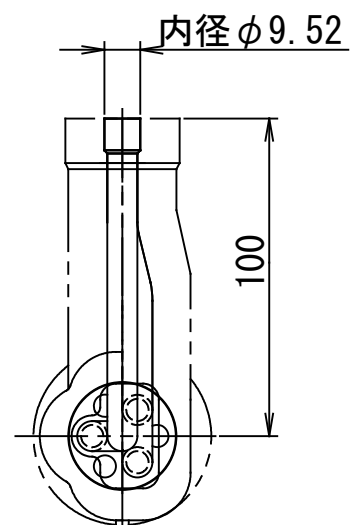
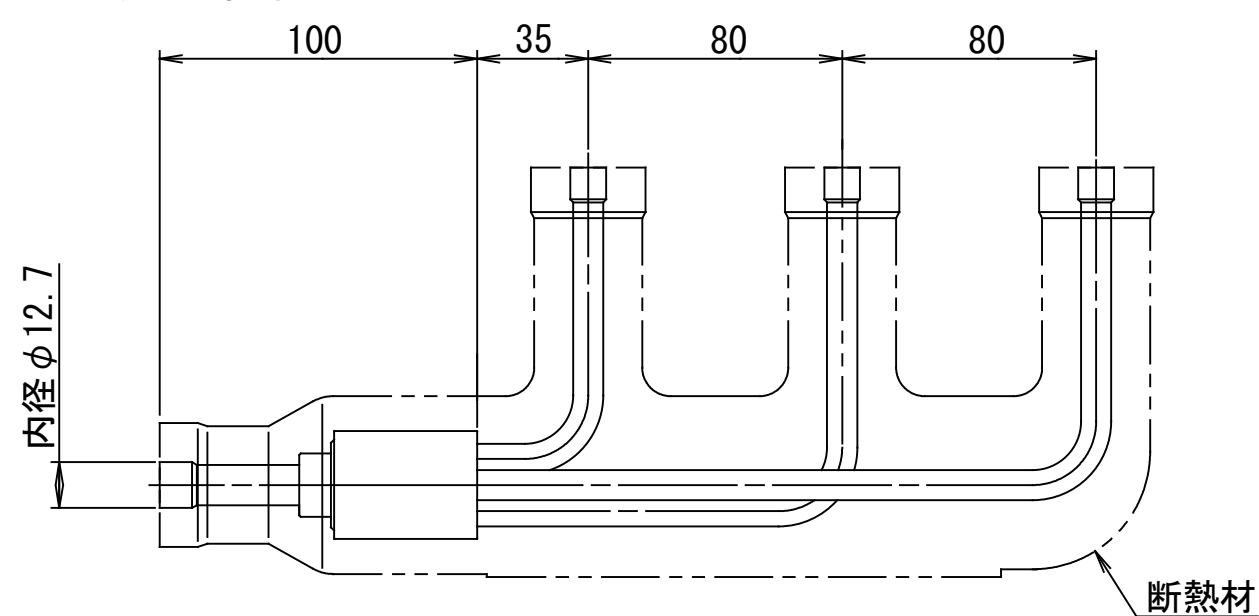
<ガス側>
ヘッダー組立



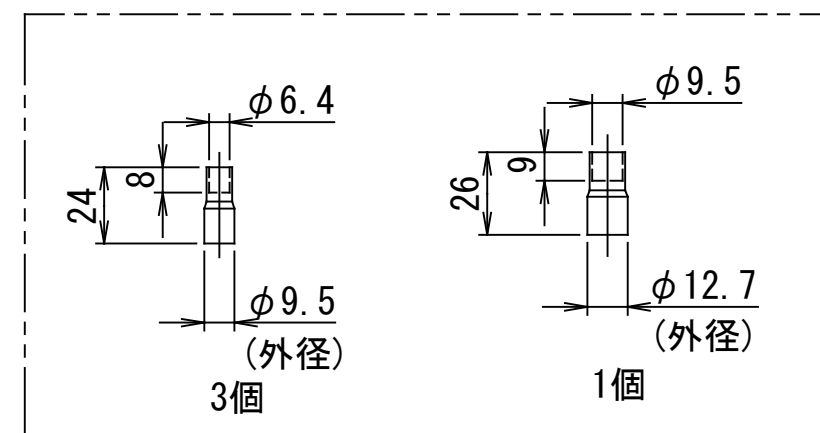
ガス側ソケット



<液側>
分岐管組立



液側ソケット



注)

1. (外径)表示は表示位置の径を示し、それ以外は接続される配管の径を示します。
2. 2点鎖線は付属の断熱材を示します。

適用機種		図面番号		T22H0202-01	
RBC-TRP100		品名	東芝トリプルシステム エアコン用分岐管	尺度	図法 三角法
日本キャリア株式会社					