

セット名称 仕様表	APA4L22422		
	（室内ユニット）	AiL-AP562H	× 4
	（室外機）	ROB-AP2242H	
	（分岐管第1）	RBC-TWP100	
	（分岐管第2）	RBC-TWP30	× 2
東芝パッケージエアコン（空冷ヒートポンプ式床置形サイドタイプ）			

床置サイド
ダブルツイン

定格冷房能力			(注1)	kW	20.0	< 6.0 ~ 22.4 >	室 外 機	形 名		ROB-AP2242H	
暖房標準能力			(注1)	kW	22.4	< 6.0 ~ 25.0 >		外 装		シルキーシェード(ワレ1Y8.5/0.5)	
暖房低温能力			(注1)	kW	(30.4		外 形 寸 法	高 さ	mm	1800
					< 14.0 ~ 33.0 >)	幅			mm	990	
						奥 行			mm	750	
I冷機・消費効率			(冷) (暖) (冷暖平均)		(2.82 / 2.82 3.14 / 3.14 2.01 / 2.01 2.98 / 2.98 2.42 / 2.42		総 質 量		kg	170
						圧 縮 機 形 式		全密閉形			
						電 動 機		kW	4.20		
									極 数		4
					空 気 熱 交 換 器				フィンドチューブ		
冷 媒 制 御			(冷) (暖)	電子制御弁 電子制御弁							
電 気 特 性 (注2)	電 源 (注3)			kW	(7.08 / 7.08 7.13 / 7.13 15.13 / 15.13 7.74 / 7.74 15.74 / 15.74		送 風 機		ブロベラファン	
						送 風 装 置		標 準 風 量	m³/min	200.0	
								電 動 機	kW	0.600	
								高圧スイッチ (INV側) (定速側)		MPa	作動 : 4.15 復帰 : 3.20 - -
	低圧スイッチ			MPa	- -						
	保 護 装 置			吐出温度セー 過電流セー 圧縮機セー							
	ケ ー ス ヒ ー タ			W	26						
	騒 音 値 (冷) (暖)			dB	58 / 58 58 / 58						
	室 内 ユ ニ ッ ト (注4)	形 名		AIL-AP562H		冷 媒 ・ 出 荷 時 封 入 量		kg	R410A ・ 6.20		
		外 装	側面・吸込みグリル	シルキーシェード(ワレ1Y8.5/0.5)		冷媒追加不要の最大実長		m	10m (主配管：5m・分岐配管：5m)		
吹出しグリル					冷 媒 追 加 量		g/m	主配管：70 分岐配管：30			
下 面											
外 形 寸 法		高 さ	mm	630							
		幅	mm	950							
		奥 行	mm	230							
総 質 量		kg	32	冷 媒 配 管		mm	ガス側： 25.4 液側： 12.7				
空 気 熱 交 換 器			フィンドチューブ		第1分岐管・第2分岐管間		mm	ガス側： 15.9 液側： 9.5			
防 音 ・ 断 熱 材			難燃性ポリフェノールフォーム ・ ポリウレタン		第2分岐管・室内ユニット間		mm	ガス側： 12.7 液側： 6.4			
送 風 装 置		送 風 機	シロッコファン		最大 実 長		m	50			
		標 準 風 量	m³/min	15.0	最 大 落 差		m	室外機が上の場合 : 30 室外機が下の場合 : 20			
電 動 機			kW	0.045	分岐配管最大長さ		m	20			
エ ア フ ィ ル タ			室内ユニットに付属		分岐配管長さの最大差		m	6			
運 転 調 整 装 置			室内ユニットに内蔵		手 元 ス イ ッ チ		A	60			
ド レ ン 口 径 (呼び径)			20(塩ビ管)		ヒ ュ ー ズ		A	40			
騒 音 値 (急・強・弱)			dB	48 - 43 - 38	電 源 配 線		20m 以下	燃線8mm2			
補助電気ヒータ容量 (別売)			kW	2.00	(注12)		50m 以下	燃線22mm2			
(注6)								補 助 手元スイッチ	A	15	
								ヒ ー タ 電 源 配 線 (25m以下)	A	15	
								単線2.0mm×3本			
連 絡 線								室外機・室内ユニット間	70 m以下	単線1.6mm×3本	
								(注11)	120m以下	別ケーブル 燃線3.5mm2×2本 燃線3.5mm2×1本	
								室内A・室内B間	(電源線) : 単線1.6mm×2本		
								室内B・室内C間	(信号線) : 燃線0.3mm2×2本		
								室内C・室内D間			

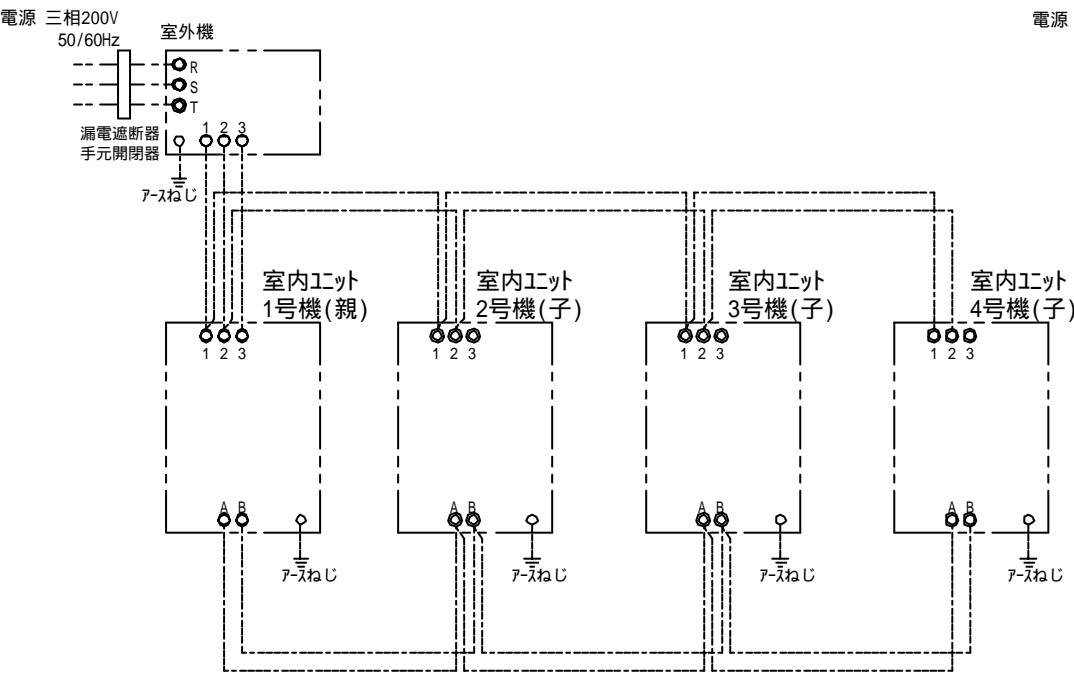
(注1) 冷暖房能力はJIS B 8615-1条件による。()内は別売の補助電気ヒータ作動時の値を示します。 内は能力範囲を示します。	(注12) 各線径での最大こう長は下記参照願います。
(注2) 電気特性はJIS B 8615-1条件による。()内は別売の補助電気ヒータ作動時の室内・外合計値を示します。	
(注3) 電源電圧は変動があった場合でも±10%を超えないようにすること。	
(注4) 同一室内ユニットを4台使用し、表示は室内ユニット1台あたりの値を示します。	
(注6) 別売の補助電気ヒータの電源はエアコン本体電源とは別にとってください。	

線 径	電源線こう長 (最大)
単線1.6mm	-
単線2.0mm	-
燃線5.5mm ²	-
燃線8.0mm ²	20
燃線14.0mm ²	34
燃線22.0mm ²	54
燃線38.0mm ²	-

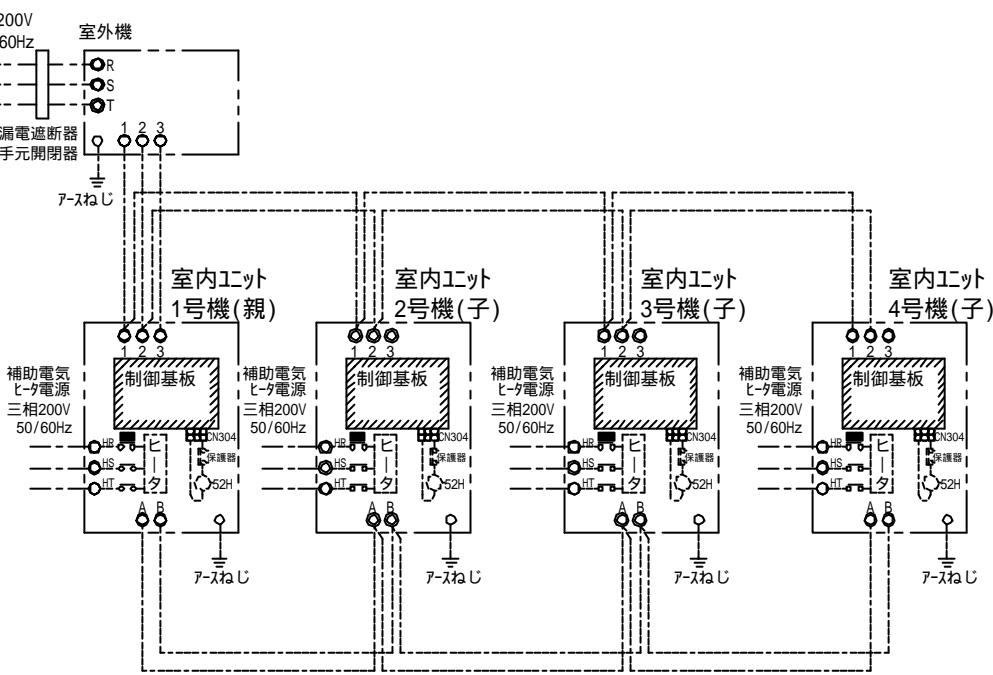
(注11) 室外機と室内ユニット間の配線が70mを超える場合(120m以下)は、
端子番号 と を別々のケーブルで分けて配線してください。

<スマート工の場合>

○ 補助電気ヒータを組み込まない場合

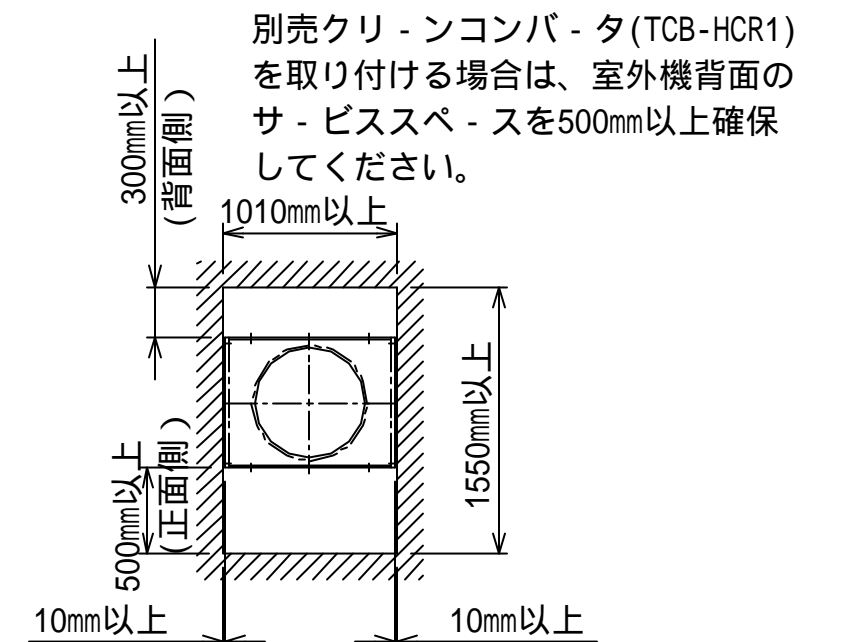
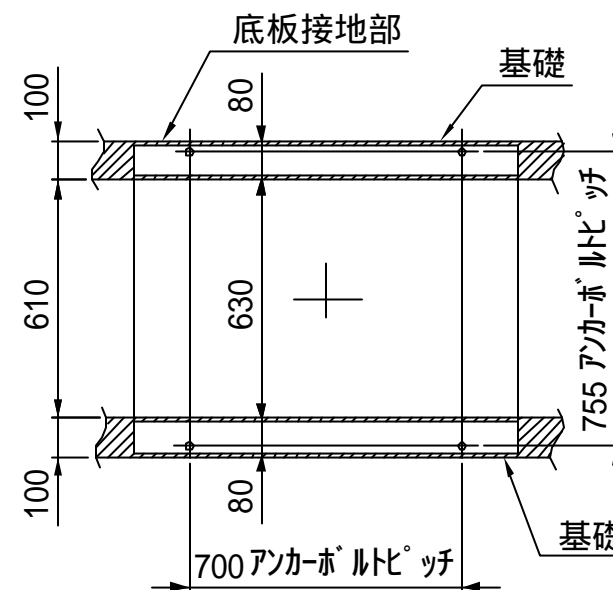
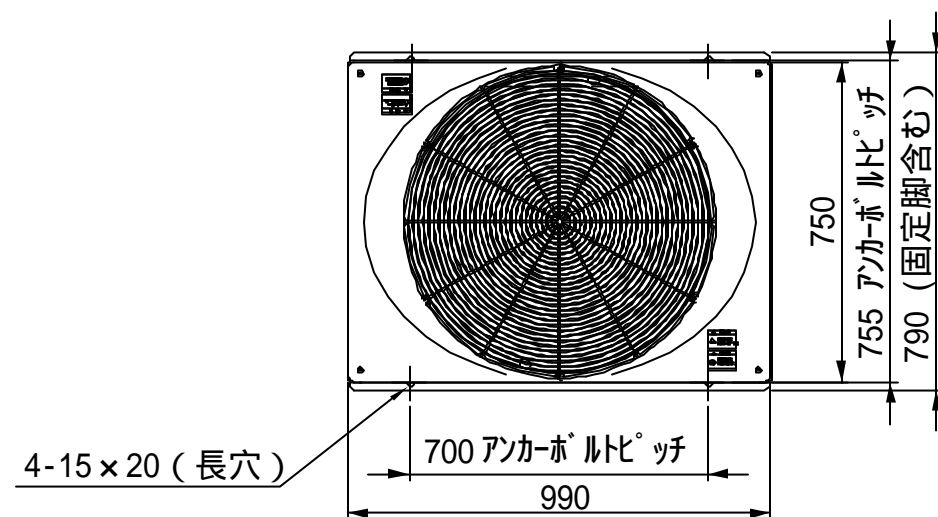


○ 別売補助電気ヒータを組み込む場合



- 注) 1. ○は端子板を示します。
2. 破線、一点鎖線は現地配線を示します。
3. 室外機、室内ユニットの内部配線は、各々の機種の配線図を参照してください。
4. ■は制御基板を示します。

適用機種		図面番号		T25G0440-04		
AIF-AP**H,H-1		品名	東芝パッケージエアコン ダブルツインタイプ 外部結線図	尺度	図法	
AIL-AP**H,H-1						
		東芝キヤリア株式会社				

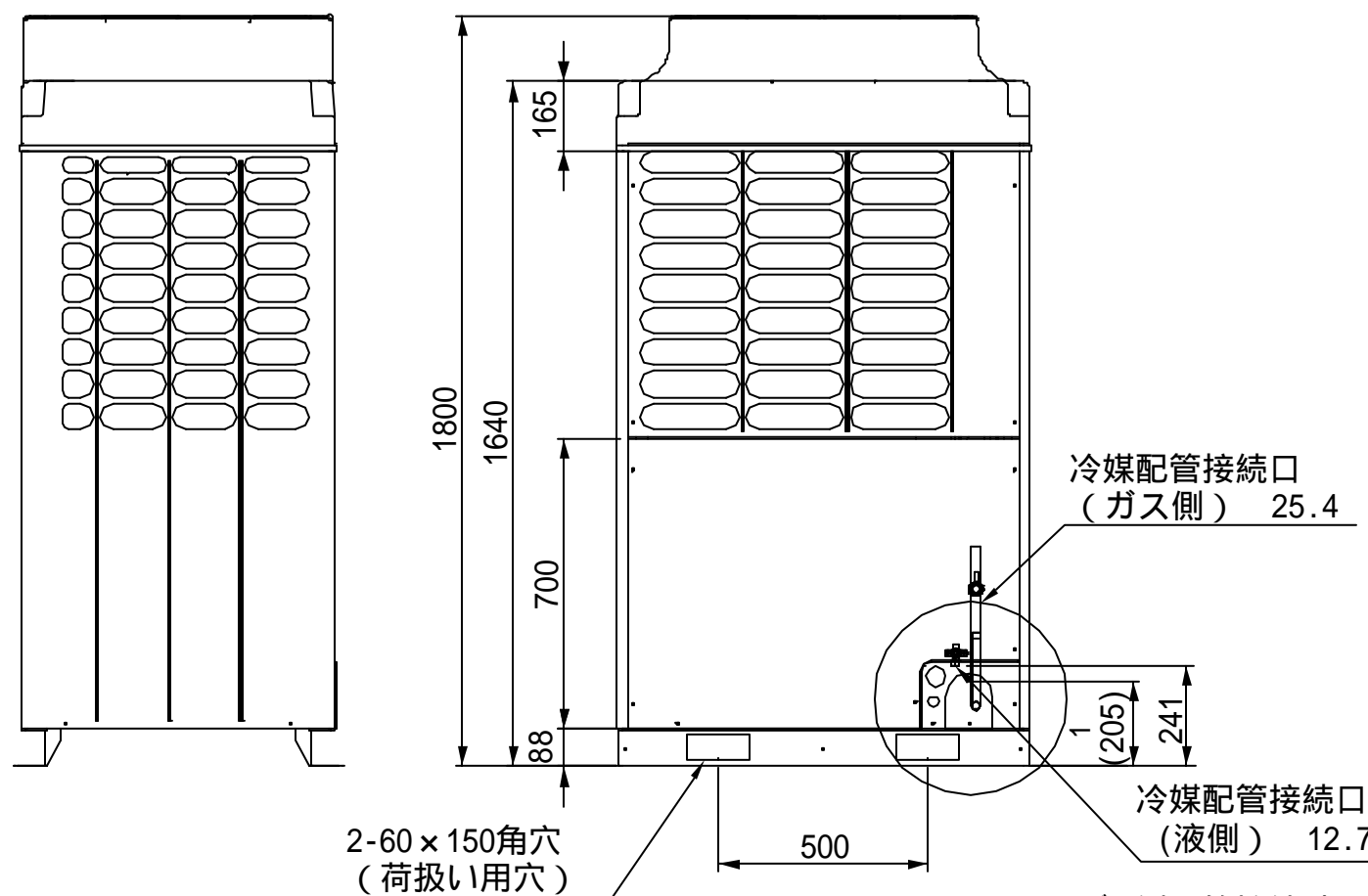


基礎ボルト位置

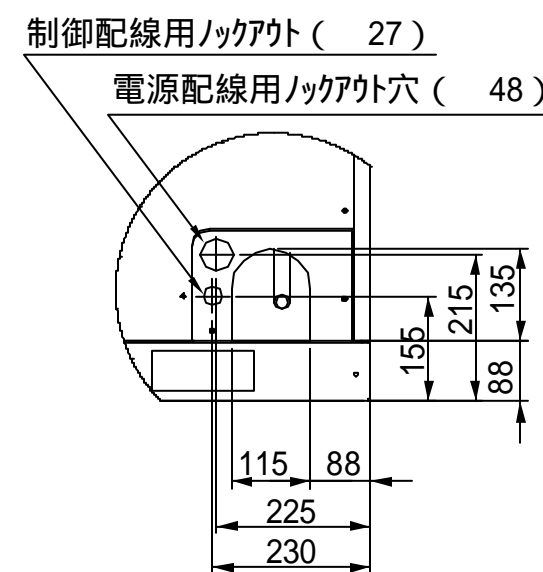
注)

1. 室外機の上方に障害物がある場合は、室外機の上端より2000mm以上離して下さい。
2. 室外機を囲む障害物の高さは、室外機の下端より800mm以下にしてください。

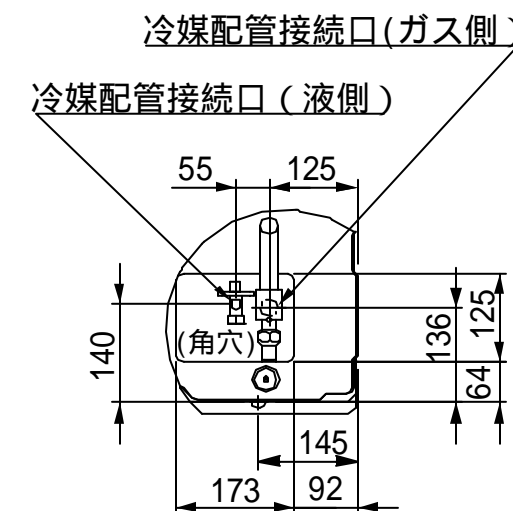
サ - ビスに必要なス ペ - ス



1 ガス側配管接続時、L形パイプの
カット位置 (推奨の配管接続位置)



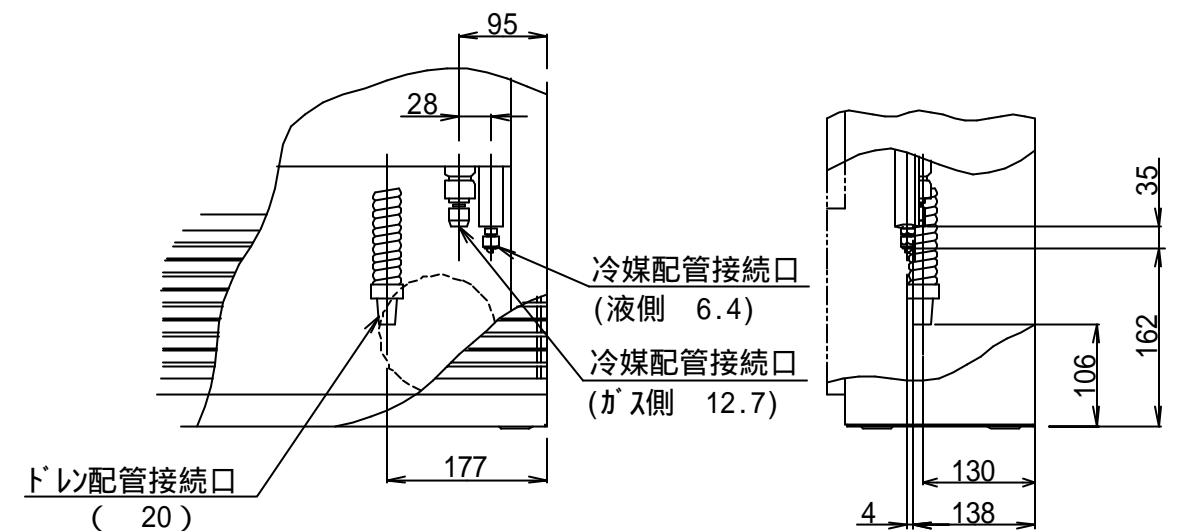
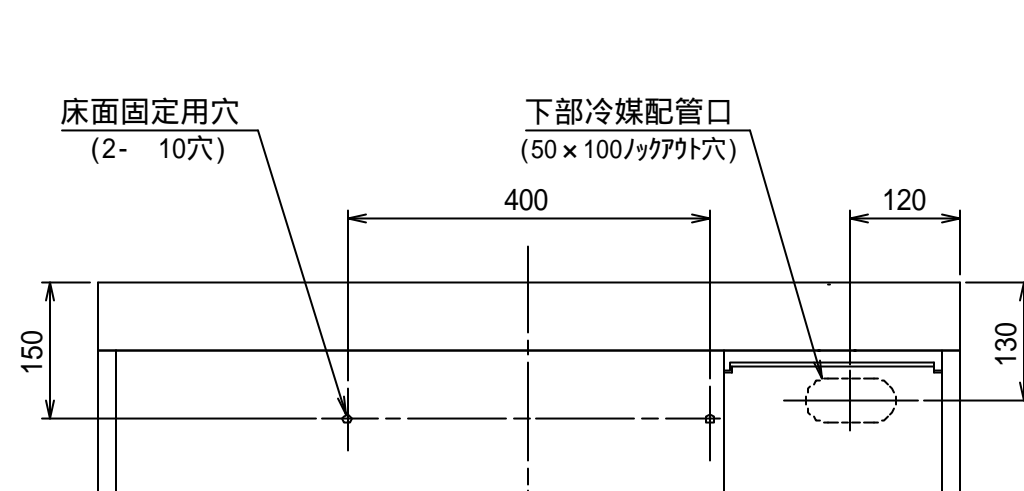
前面配管・配線用穴詳細



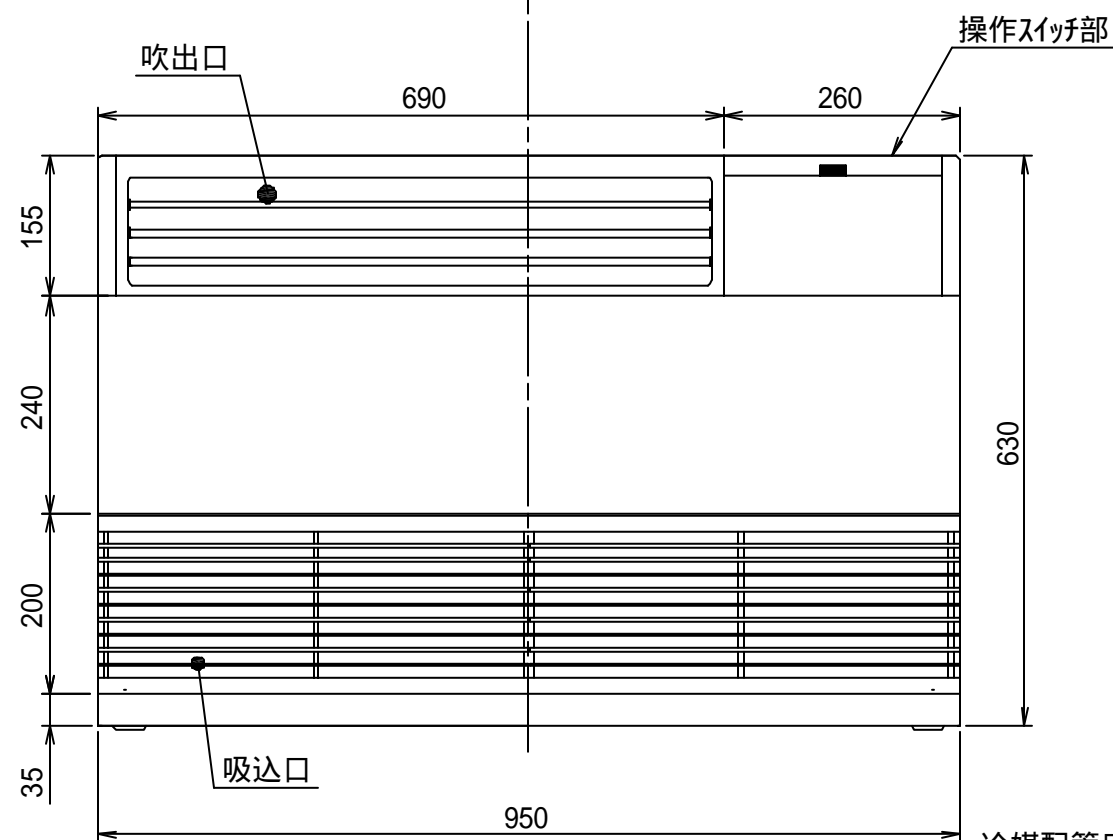
下部配管用穴詳細 (平面図)

適用機種		図面番号	T26C0405-01		
ROB-AP2242HS, (Z), (ZG)	ROB-AP2802, (Z), (ZG)	品名	東芝パッケ - ジェアコン 外形図 (適用機種は左記)	尺度	図法 三角法
ROB-AP2802HS, (Z), (ZG)					
ROB-AP2242H, (Z), (ZG)					
ROB-AP2802H, (Z), (ZG)					
ROB-AP2242, (Z), (ZG)					

東芝キヤリア株式会社



配管位置図



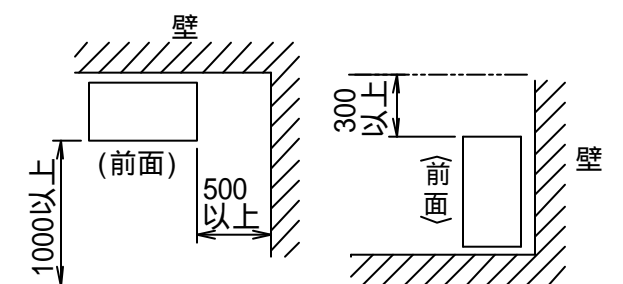
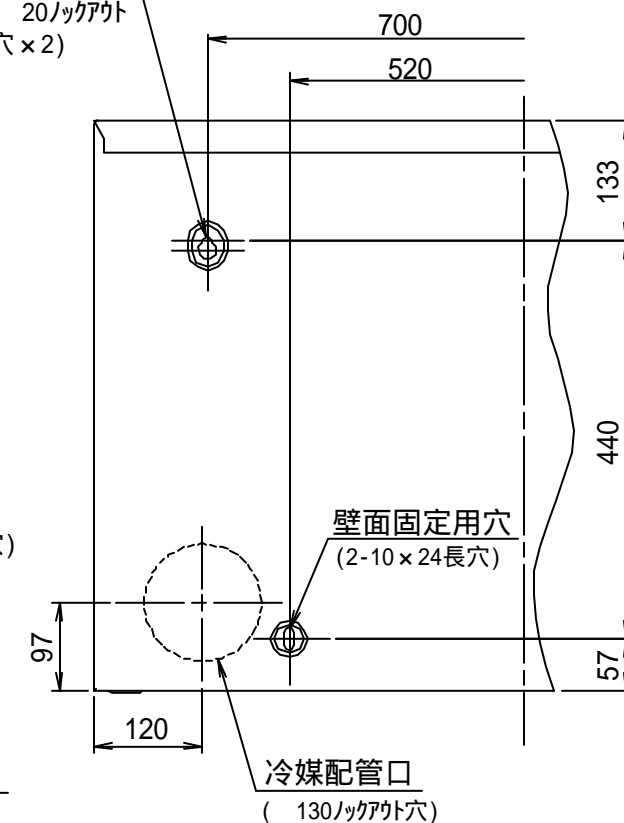
冷媒配管口
(50×100ノックアウト穴)
(両側)

100
左側面

電源コード穴
(26ノックアウト穴)
(両面)

ア-スねじ
(M4)

壁面固定用穴
(10- 20ノックアウト
ダ-ル穴×2)

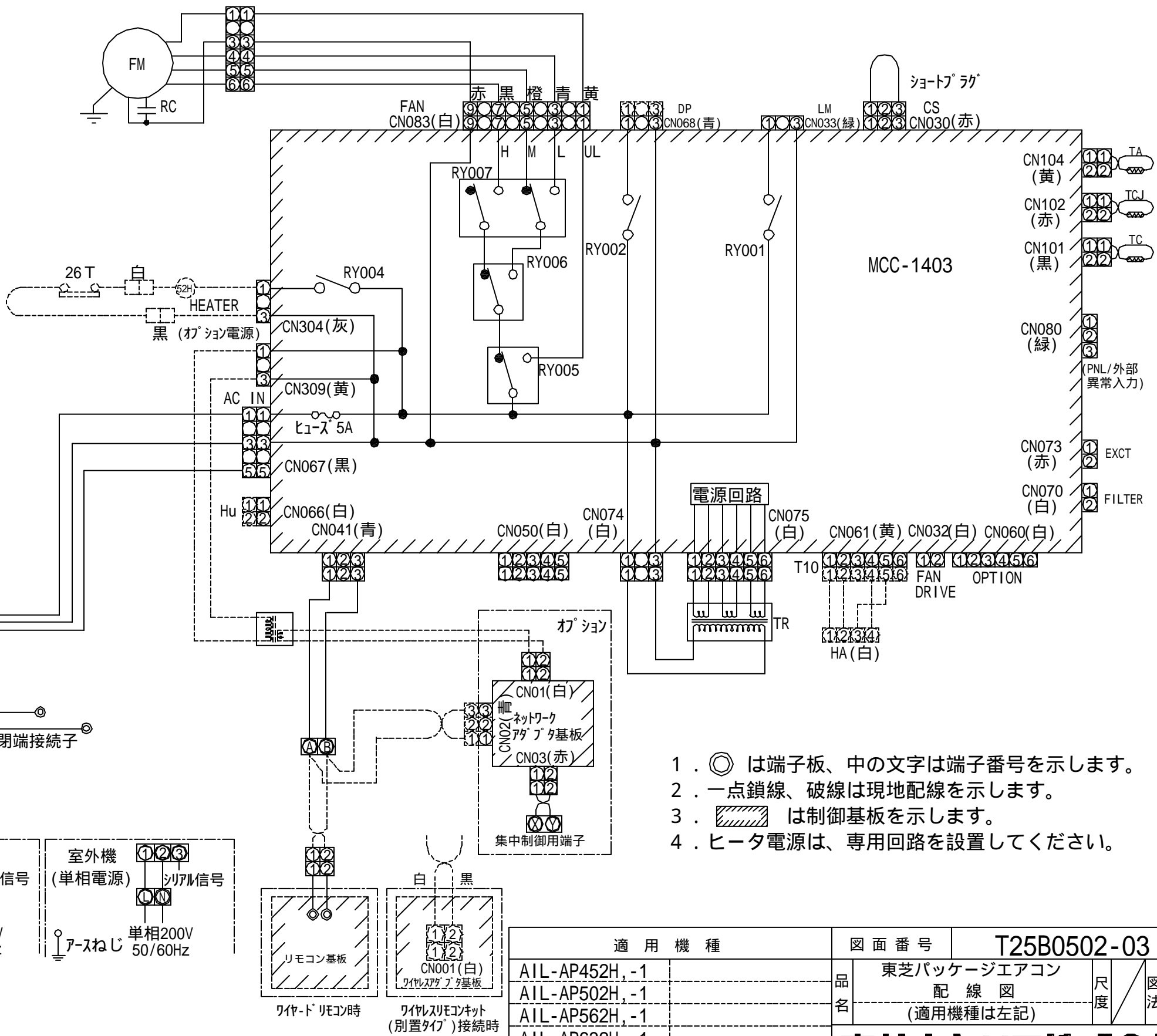


サービスに必要なスペース
図は右配管の場合

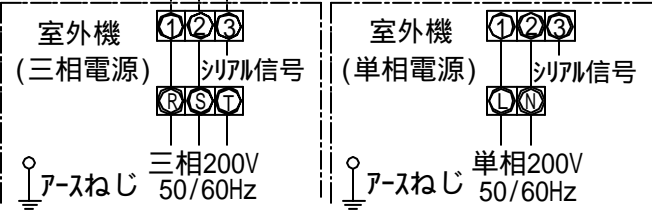
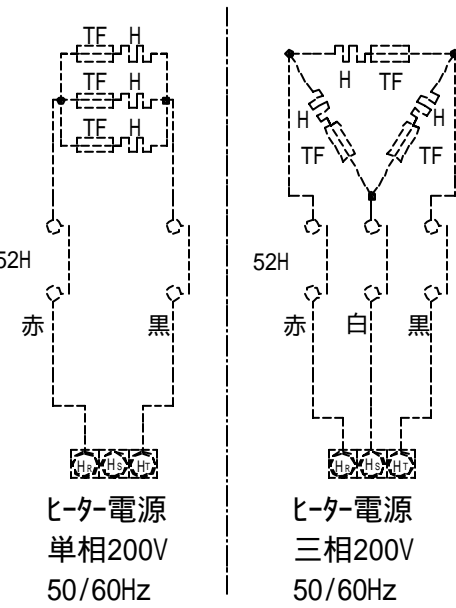
適用機種				図面番号		T25A0504-03		
AIL-AP452H, -1			品名	東芝パッケージエアコン 外形図 (適用機種は左記)		尺度	図法	三角法
AIL-AP502H, -1								
AIL-AP562H, -1								
AIL-AP632H, -1								
東芝キヤリア株式会社								

記 号	品 名
FM	送風用電動機
RC	リリシグ コンデ ンサ
TR	電源トランス
TA	室温センサ
TC, TCJ	室内熱交センサ
RY004	ヒータ制御リレー
RY005 ~ 007	風量制御リレー
H	補助ヒータ
52H	補助ヒータ用電磁接触器
26T	補助ヒータ用保護器
TF	補助ヒータ用温度ヒューズ
HA	JEMA標準HA端子-A

別売品

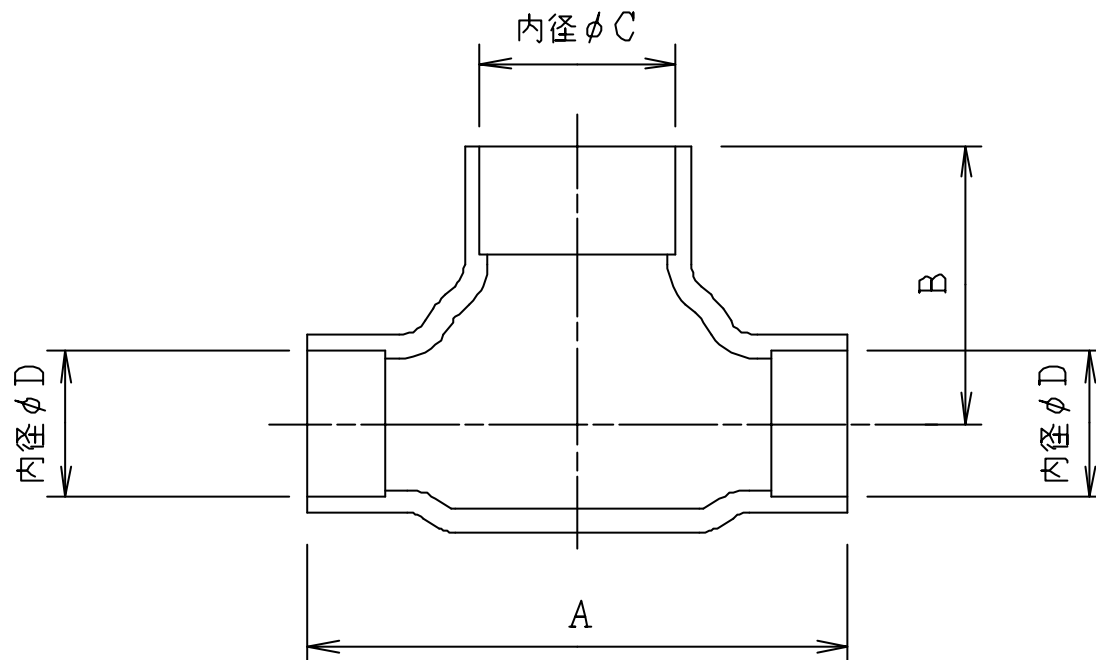


- 1 . ◎ は端子板、中の文字は端子番号を示します。
- 2 . 一点鎖線、破線は現地配線を示します。
- 3 . ▨ は制御基板を示します。
- 4 . ヒータ電源は、専用回路を設置してください。



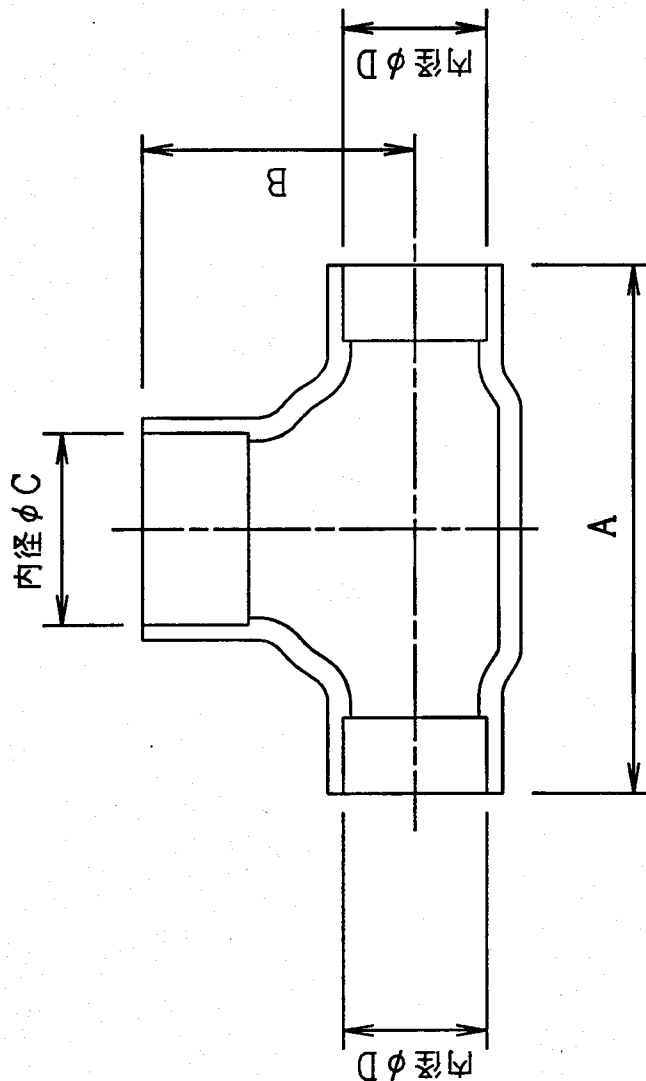
適用機種		図面番号	T25B0502-03		
AIL-AP452H, -1		品名	東芝パッケージエアコン		
AIL-AP502H, -1			配線図		
AIL-AP562H, -1			(適用機種は左記)		
AIL-AP632H, -1					
AIL-AP802H, -1					

東芝キヤリア株式会社



	A	B	C	D
液側	35	18	φ12.7	φ9.5
ガス側	74	37	φ25.4	φ15.9

適用機種		図面番号		T22H0201-01			
RBC-TWP100		品名	東芝ツインシステム エアコン用分岐管		尺度	図法	三角法
		東芝キヤリア株式会社					



	A	B	C	D
液側	36	14	$\phi 9.5$	$\phi 6.4$
ガス側	43	23	$\phi 15.9$	$\phi 12.7$

通 用 機 種	図 面 番 号		T 2 5 F 0 1 0 1 - 0	
	品 名	尺 寸	図 法	三 角 法
RBC-TWP30	東芝ツインシステム エアコン用分岐管			

東芝キヤリア株式会社

T25F0101-13