

セット名称
仕様表

(室内ユニット)

APAK6312J
AIK-AP631H

(室外機)

ROA-AP632HJ

壁掛

東芝パッケージエアコン（空冷ヒートポンプ式壁掛形）

定格冷房能力			(注1)	kW	5.6	< 1.5 ~ 6.3 >	室 外 機	形 名		ROA-AP632HJ	
暖房標準能力			(注1)	kW	6.3	< 1.5 ~ 7.1 >		外 装		シルキーシェード(ワイド1Y8.5/0.5)	
暖房低温能力			(注1)	kW	5.2			外 形 寸 法	高 さ	mm	550
									幅	mm	780
									奥 行	mm	290
IPLV-消費効率			(冷)		2.79	/ 2.79		総 質 量		kg	37
			(暖)		3.68	/ 3.68		圧 縮 機 形 式	全密閉形		
									電 動 機	kW	1.10
			(冷暖平均)		3.24	/ 3.24		極 数			4
								空 気 熱 交 換 器		フィンドチューブ	
							冷 媒 制 御		(冷)	電子制御弁	
									(暖)	電子制御弁	
							送 風 装 置	送 風 機	プロペラファン		
								標 準 風 量	m³/min	40.0	
							高圧スイッチ	電 動 機	kW	0.043	
								(INV側)	MPa	-	-
							(定速側)		-	-	
							低圧スイッチ	MPa	-	-	
							保 護 装 置		吐出温度セー 過電流セー 圧縮機セー		
							ケースヒータ		W	-	
							騒 音 値	(冷)	dB	47 / 47	
								(暖)		48 / 48	
							冷 媒 ・ 出 荷 時 封 入 量		kg	R410A ・ 1.00	
							冷媒追加不要の最大実長		m	20	
							冷 媒 追 加 量		g/m	20	
							冷 媒 配 管	室外機 ・ 室内ユニット間		mm	ガス側： 12.7 液側： 6.4
								最 大 実 長		m	30
								最 大 落 差		m	室外機が上の場合 ： 30 室外機が下の場合 ： 30
							電 源 設 計	手元スイッチ		A	15
								ヒューズ		A	15
								電 源 配 線	20m 以下	撚線3.5mm2	
						(注12) 50m 以下			-		
							連 絡 線	室外機 ・ 室内ユニット間		50 m以下	単線1.6mm×3本
							リ モ コ ン コ ー ド		(500mまで)		VCTF 0.75mm2 2芯 など

(注1) 冷暖房能力はJIS B 8615-1条件による。
内は能力範囲を示します。

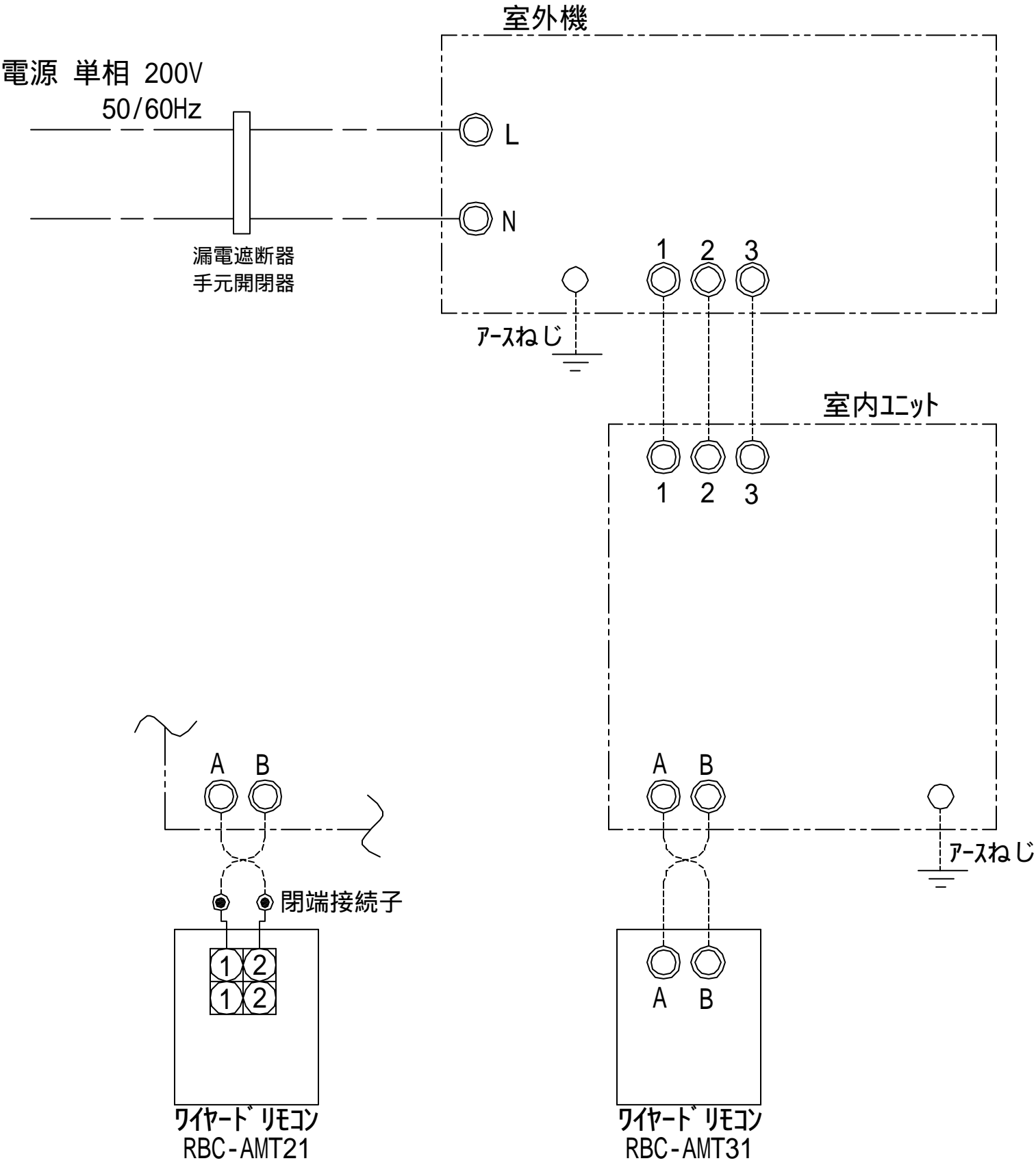
(注2) 電気特性はJIS B 8615-1条件による。

(注3) 電源電圧は変動があった場合でも±6%を超えないようにすること。

(注4) リモコンスイッチは別売品です。

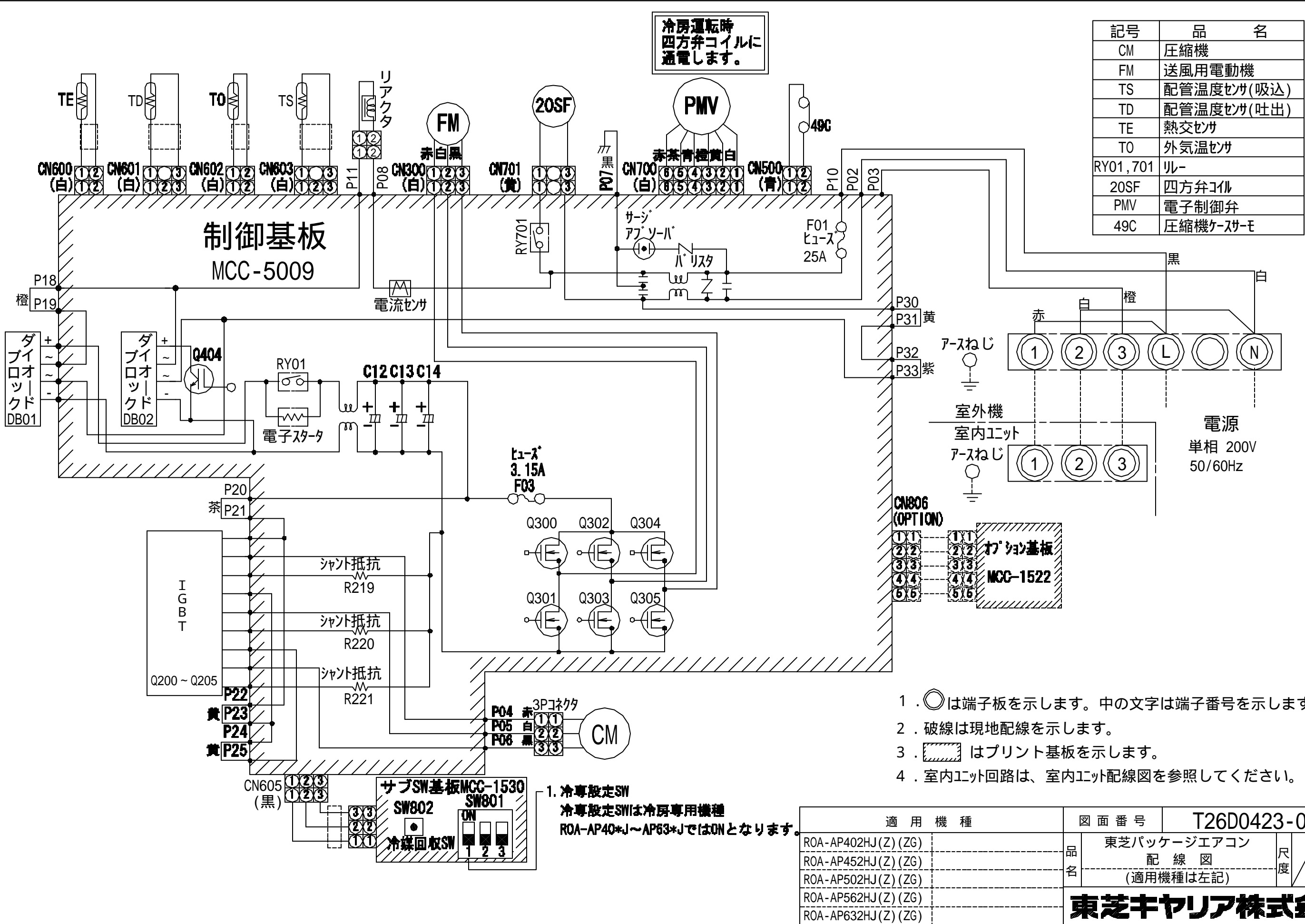
(注12) 各線径での最大こう長は下記参照願います。

線 径	電源線こう長 (最大)
単線1.6mm	11
単線2.0mm	18
撚線5.5mm ²	31
撚線8.0mm ²	-
撚線14.0mm ²	-
撚線22.0mm ²	-
撚線38.0mm ²	-



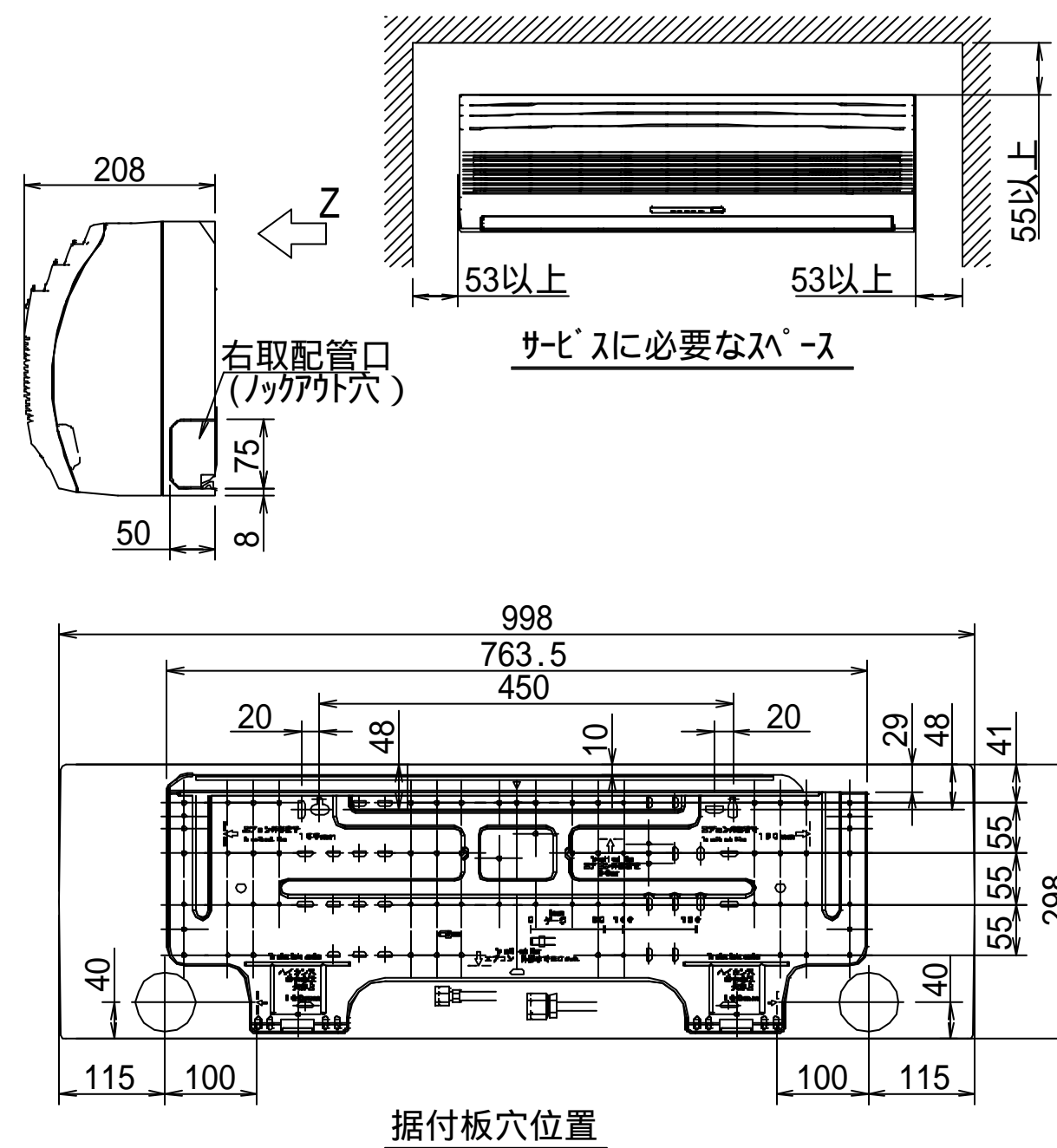
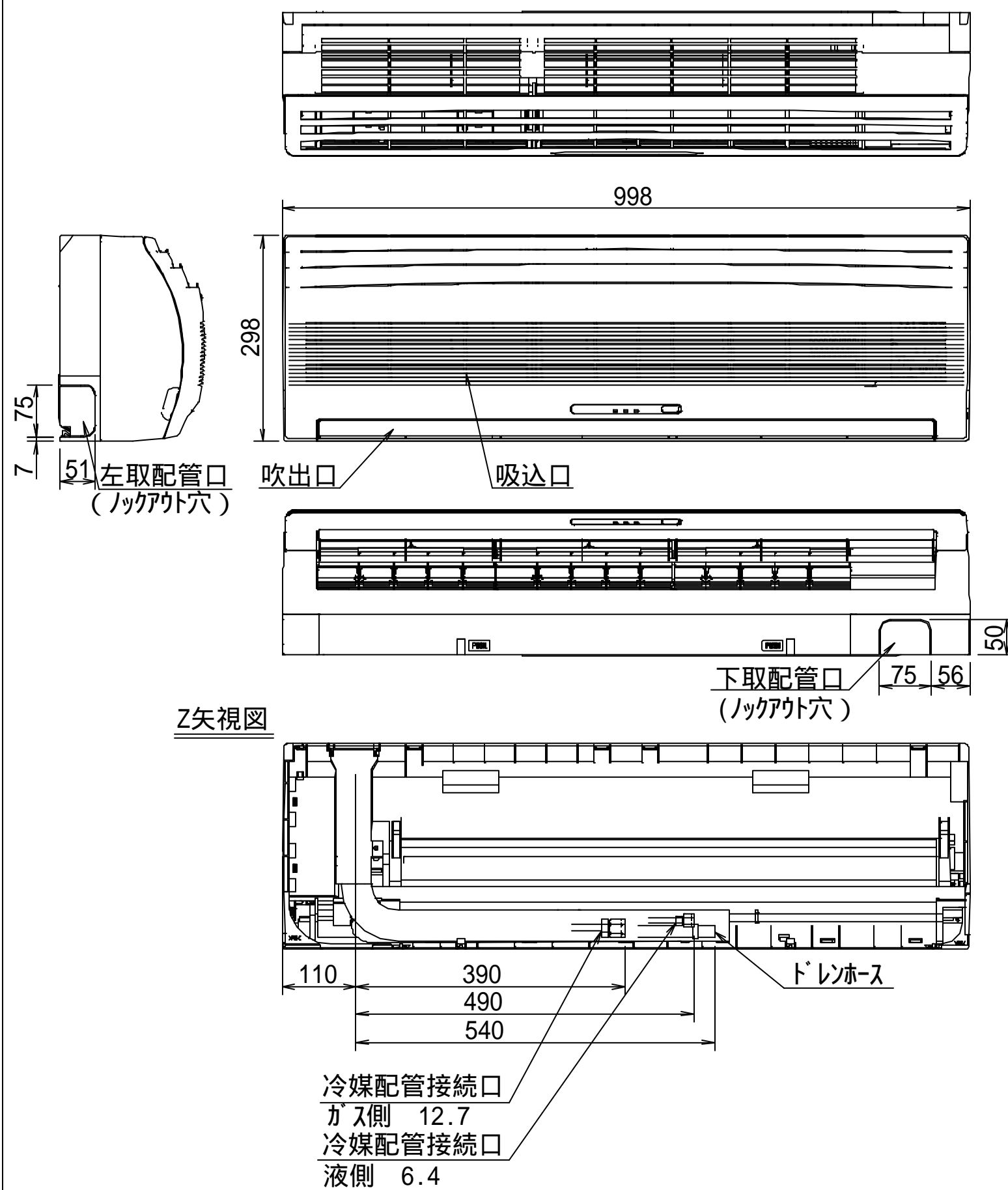
- 注) 1. 〇は端子板を示します。
2. 破線、一点鎖線は現地配線を示します。
3. 室外機、室内ユニットの内部配線は、各々の機種種の配線図を参照してください。
4. リモコン配線には極性がないので、室内ユニット端子板A,Bへの接続は逆になってもかまいません。

適 用 機 種		図 面 番 号		T25G0401-03			
AIU-AP**H,H-1	AID-AP**H,H-1	品 名	東芝パッケージエアコン シングルタイプ 外部結線図	尺 度	図 法		
AIC-AP**H,H-1	AIK-AP**H						
AIU-AP**WH	AIC-AP**PH						
AIU-AP**SH,SH-1							
AID-AP**BH,BH-1							
東芝キヤリア株式会社							

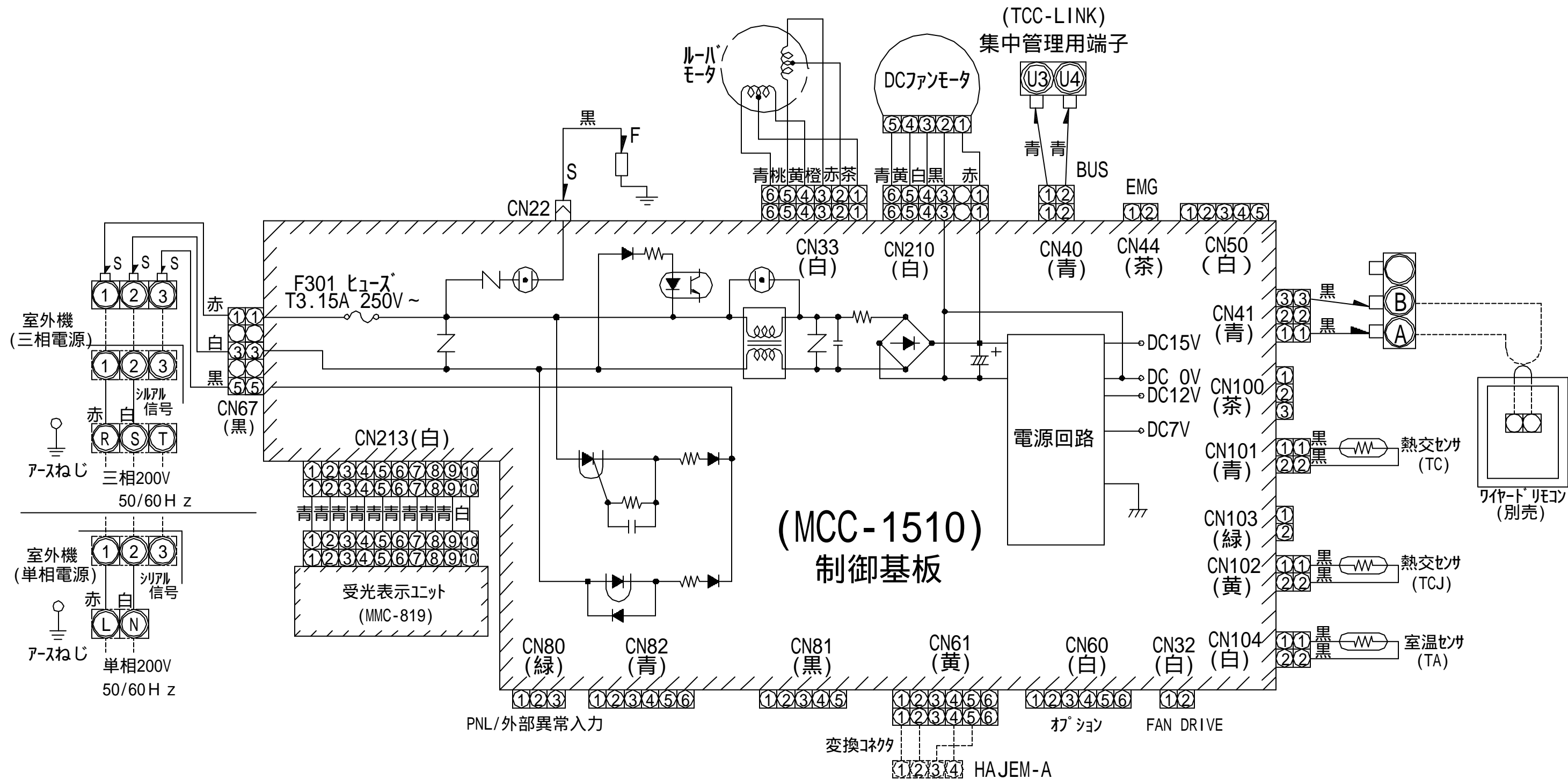


1. 〇は端子板を示します。中の文字は端子番号を示します。
2. 破線は現地配線を示します。
3. [] はプリント基板を示します。
4. 室内ユニット回路は、室内ユニット配線図を参照してください。

適 用 機 種		図 面 番 号		T26D0423-03		
ROA-AP402HJ(Z)(ZG)		品 名	東芝パッケージエアコン		尺 度	図 法
ROA-AP452HJ(Z)(ZG)			配 線 図			
ROA-AP502HJ(Z)(ZG)			(適用機種は左記)			
ROA-AP562HJ(Z)(ZG)						
ROA-AP632HJ(Z)(ZG)						
		東芝キヤリア株式会社				



適用機種		図面番号		T25A0453-01		
AIK-AP401H		品名	東芝パッケ - ジェアコン 外形図 (適用機種は左記)	尺度	図法	三角法
AIK-AP451H						
AIK-AP501H						
AIK-AP561H						
AIK-AP631H						
東芝キヤリア株式会社						



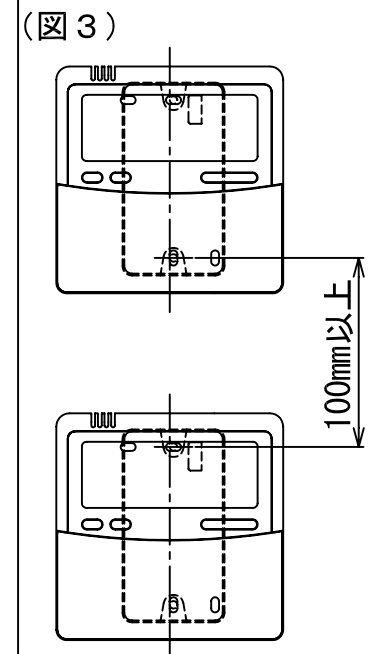
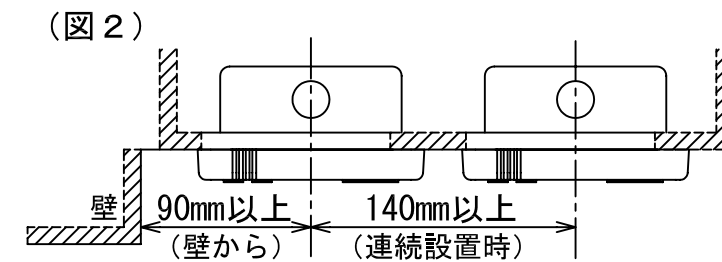
1. は端子板、中の文字は端子番号を示します。
2. 一点鎖線、破線は現地配線を示します。
3. は制御基板を示します。

適用機種		図面番号	T25B0419-05		
AIK-AP401H, 3H	AIK-AP711H, 3H	品名	東芝パッケージエアコン		
AIK-AP451H, 3H	AIK-AP801H, 3H		配線図		
AIK-AP501H, 3H			(適用機種は左記)		
AIK-AP561H, 3H			東芝キヤリア株式会社		
AIK-AP631H, 3H					



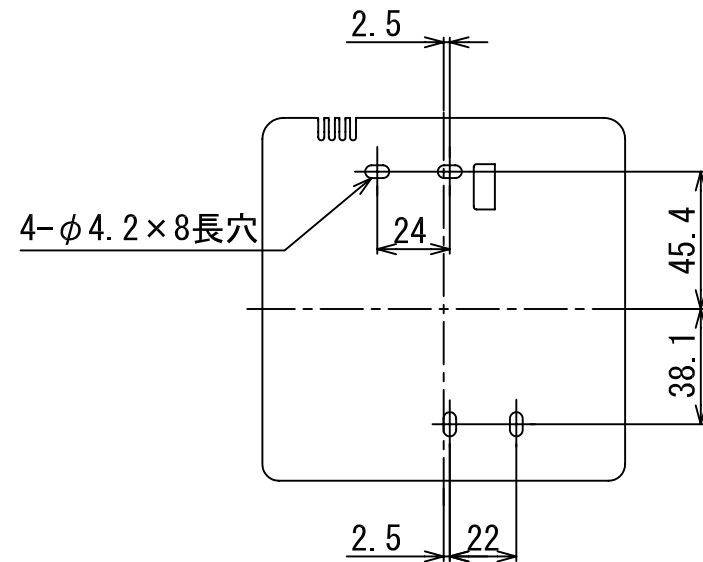
連続設置の場合の取付方法

リモコンを壁面に取付ける場合は、図1・図2・図3の取付け方法を守ってください。



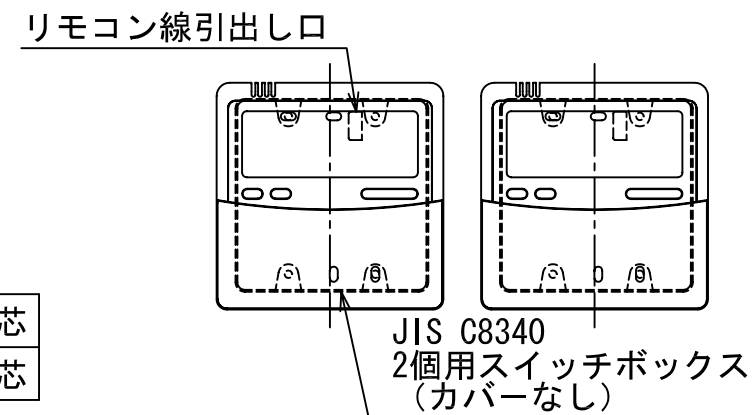
お願い) 配線を埋込まれる場合は、JIS-C8340 1個用スイッチボックス (カバーなし) または、2個用スイッチボックス (カバーなし) を現地手配し、埋込んでください。

<リモコン取付け寸法>



リモコンコード (現地手配)

200mまで	VCTF 0.3mm ²	2 芯
500mまで	VCTF 0.5~2.0mm ²	2 芯



適用機種		図面番号		T29E0401-07		
RBC-AMT31		品名	東芝パッケージエアコン用別売部品	尺度	図法	三角法
RBC-AMT32			外形図			
RBC-AMT32SD			ワイヤードリモコン			
		東芝キヤリア株式会社				