

東芝パッケージエアコン (空冷式天井吊形)

定格冷房能力		(注1)	kW	20.0	< 6.0 ~ 22.4 >	室 外 機	形 名		ROB-AP2242	
							外 装		シルキーシェード(ワレ)1Y8.5/0.5)	
							外 形 寸 法	高 さ	mm	1800
								幅	mm	990
								奥 行	mm	750
IPLV-消費効率				2.95	/ 2.95		総 質 量		kg	170
電 気 特 性 (注2)	電 源		(注3)	三相 200V 50/60 Hz			圧 縮 機	形 式		全密閉形
	消 費 電 力		kW	6.78 / 6.78				電 動 機	kW	4.20
									極 数	4
	運 転 電 流		A	21.31 / 21.31			空 気 熱 交 換 器		フィンドチューブ	
	力 率		%	92 / 92			冷 媒 制 御		電子制御弁 電子制御弁	
	始 動 電 流		A	20.19 / 20.19			送 風 装 置	送 風 機	プロペラファン	
	形 名		AIC-AP1122H		標 準 風 量			m ³ /min	200	
	室 内 ユ ニ ツ ト (注4)	外 装	側面・吸込みグリル		シャインホワイト(ワレ)10Y9.3/0.4)		電 動 機	kW	0.600	
吹出しグリル			シャインホワイト(ワレ)10Y9.3/0.4)		高 圧 スイッチ	(INV側) (定速側)		MPa	作動 : 4.15 復帰 : 3.20	
下 面			シャインホワイト(ワレ)10Y9.3/0.4)		低 圧 スイッチ	MPa		- -		
外 形 寸 法		高 さ	mm	210		保 護 装 置		吐出温度センサー 過電流センサー 圧縮機サーモ		
		幅	mm	1,595		ケースヒータ		W	26	
		奥 行	mm	680		騒 音 値		dB	58 / 58	
総 質 量		kg	33		冷 媒 ・ 出 荷 時 封 入 量		kg	R410A ・ 6.20		
空 気 熱 交 換 器		フィンドチューブ		冷 媒 追 加 不 要 の 最 大 実 長		m	10m (主配管：5m・分岐配管：5m)			
防 音 ・ 断 熱 材		ポリレンフォーム ・ 発泡ポリレン		冷 媒 追 加 量		g/m	主配管：70 分岐配管：30			
送 風 装 置		送 風 機	シリコックファン		冷 媒 配 管	室外機 ・ 分岐管間		mm	ガス側： 25.4 液側： 12.7	
		標 準 風 量	m ³ /min	27.5		分岐管 ・ 室内ユニット間		mm	ガス側： 15.9 液側： 9.5	
電 動 機		kW	0.080	最大実長		m	50			
		エ ア フィ ル タ		室内ユニットに付属		最大落差		m	室外機が上の場合 : 30 室外機が下の場合 : 20	
運 転 調 整 装 置		(注5)	リモコンスイッチ		分岐配管最大長さ		m	20		
ド レ ン 口 径 (呼び径)			20(塩ビ管)		分岐配管長さの最大差		m	10		
騒 音 値 (急・強・弱)		dB	41 - 38 - 35		電 源 設 計	手元スイッチ	A	60		
					ヒ ュ ー ズ		A	40		
					連 絡 線	電 源 配 線		20m 以下	撚線8mm2	
						(注12)		50m 以下	撚線22mm2	
						室外機 ・ 室内ユニット間 (注11)	70 m以下	単線1.6mm×3本		
							120m以下	別ケーブル 撚線3.5mm2×2本 撚線3.5mm2×1本		
					室内A ・ 室内B間		(電源線) : 単線1.6mm×2本 (信号線) : 撚線0.3mm2×2本			
					リ モ コ ン コ ー ド (室内Aにのみ接続します)		(500mまで)	VCTF0.5-2.0mm2 2芯 など		

(注1) 定格冷房能力はJ I S B 8 6 1 5 - 1条件による。
内は能力範囲を示します。

(注2) 電気特性はJ I S B 8 6 1 5 - 1条件による。

(注3) 電源電圧は変動があった場合でも± 1 0 %を超えないようにすること。

(注4) 同一室内ユニットを2台使用し、表示は室内ユニット1台あたりの値を示します。

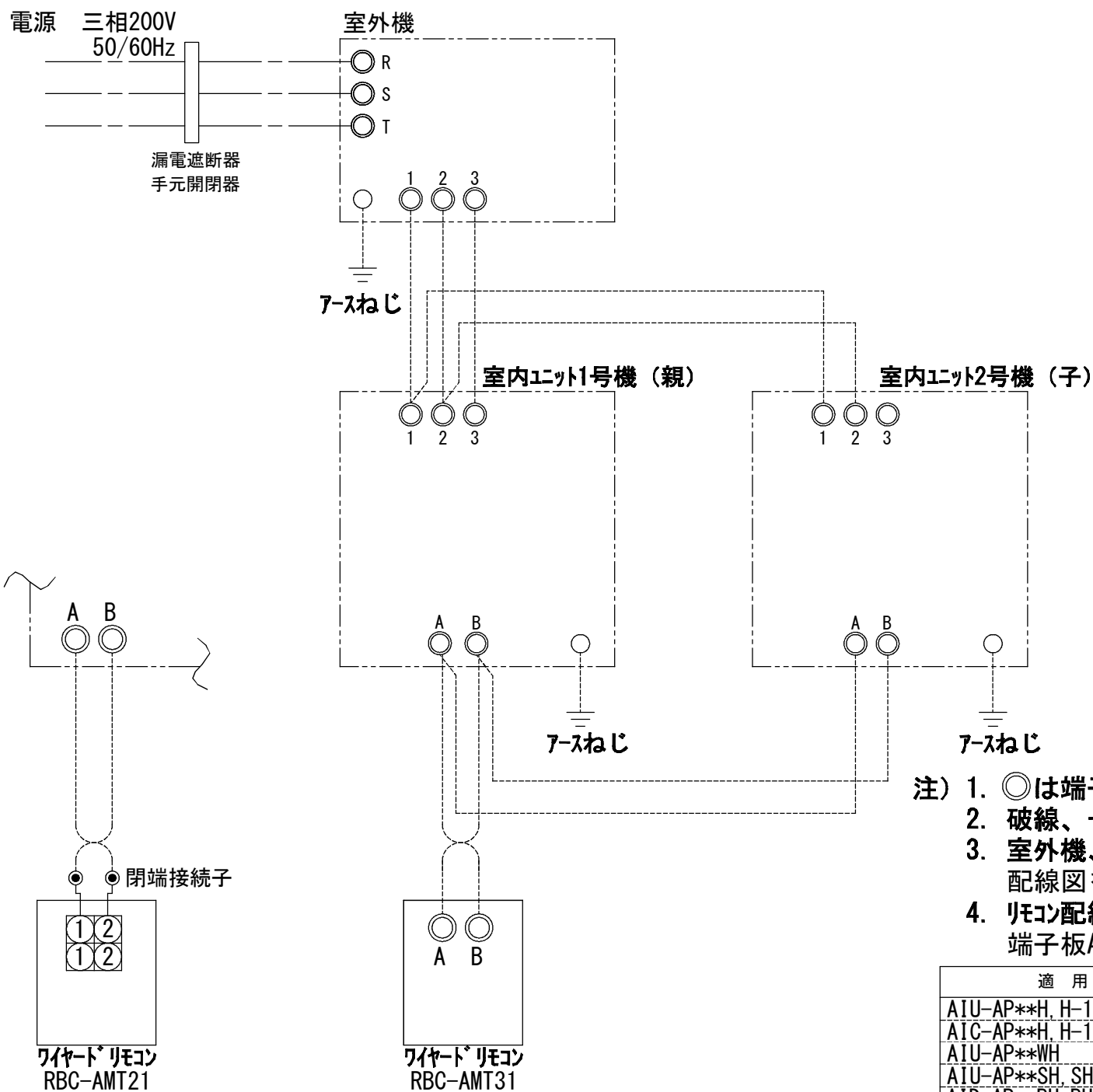
(注5) リモコンスイッチは別売品です。

(注12) 各線径での最大こう長は下記参照願います。

線 径	電源線こう長 (最大)
単線1.6mm	-
単線2.0mm	-
撚線5.5mm ²	-
撚線8.0mm ²	20
撚線14.0mm ²	34
撚線22.0mm ²	54
撚線38.0mm ²	-

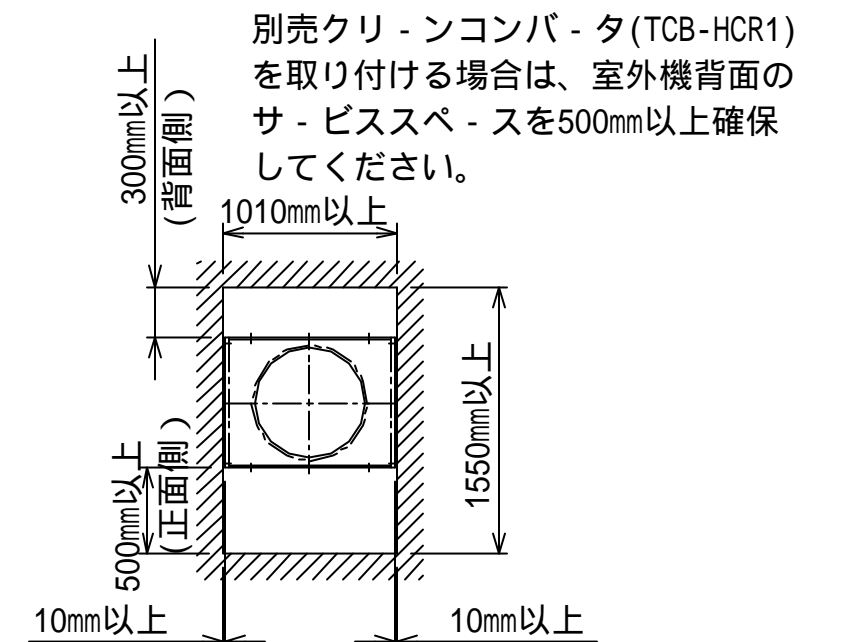
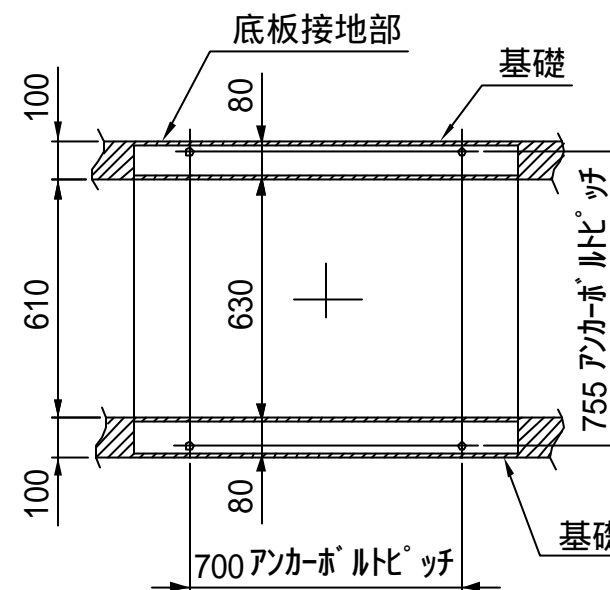
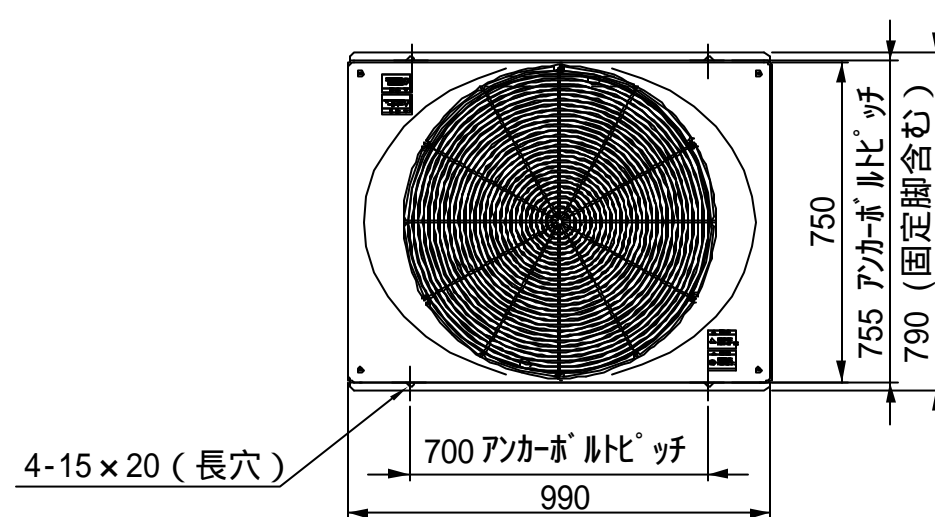
(注11) 室外機と室内ユニット間の配線が70mを超える場合(120m以下)は、
端子番号 と を別々のケーブルで分けて配線してください。

T2504I47 - 01



- 注) 1. ○は端子板を示します。
2. 破線、一点鎖線は現地配線を示します。
3. 室外機、室内ユニットの内部配線は、各々の機種の配線図を参照してください。
4. リモコン配線には極性がないので、室内ユニット端子板A, Bへの接続は逆になってもかまいません。

適用機種		図面番号		T25G0417-03	
AIU-AP**H, H-1	AIK-AP**H	品名	東芝パッケージエアコン ツインタイプ 外部結線図	尺度	図法
AIC-AP**H, H-1	AIC-AP**PH				
AIU-AP**WH					
AIU-AP**SH, SH-1					
AID-AP**BH, BH-1					
		東芝キヤリア株式会社			

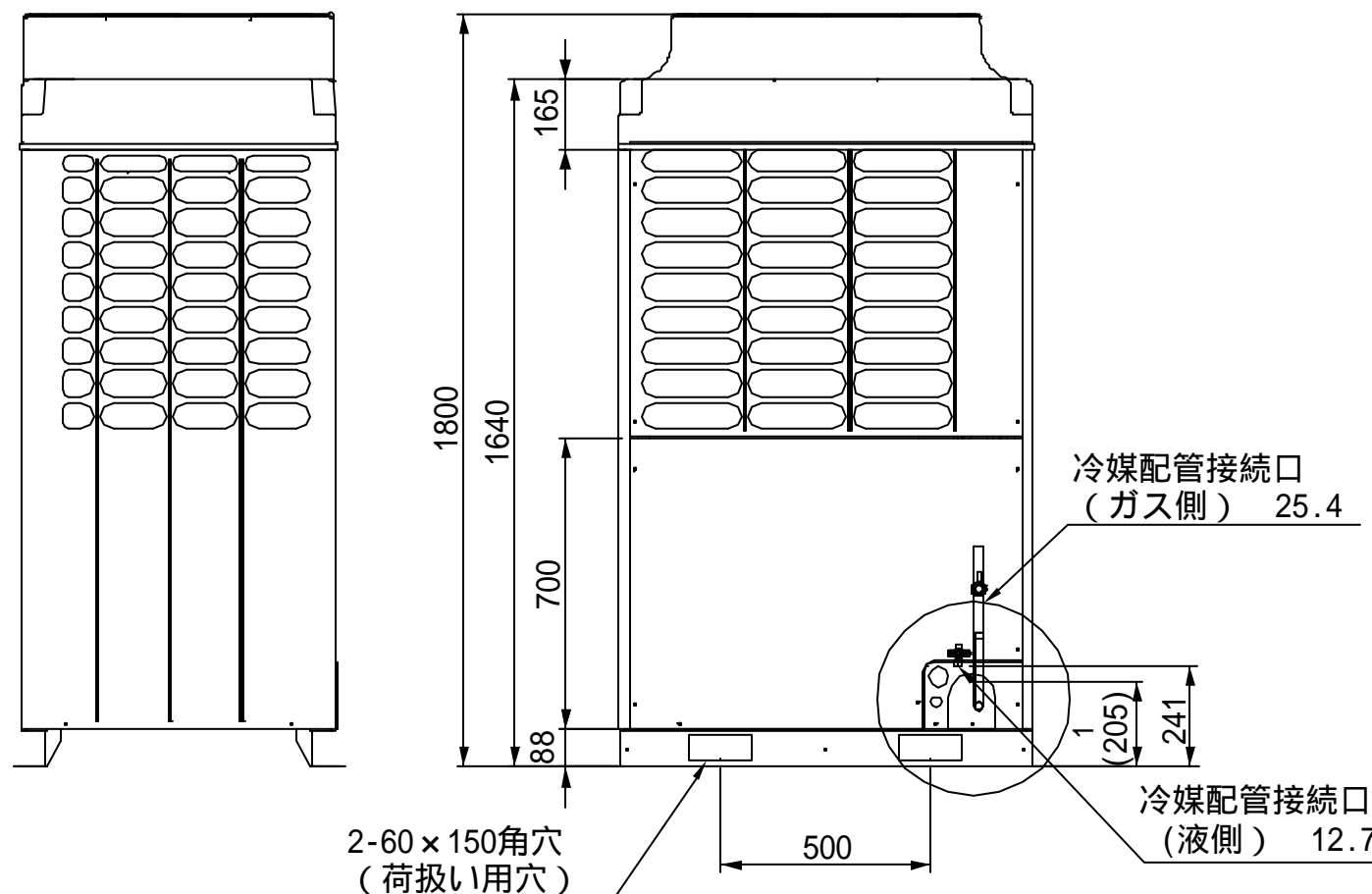


基礎ボルト位置

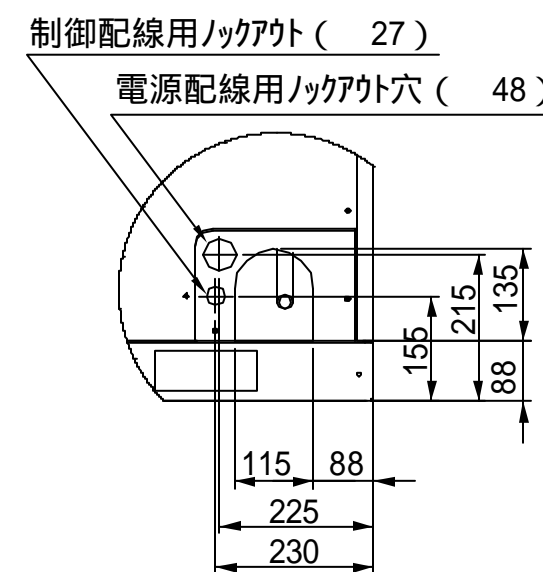
注)

1. 室外機の上方に障害物がある場合は、室外機の上端より2000mm以上離して下さい。
2. 室外機を囲む障害物の高さは、室外機の下端より800mm以下にしてください。

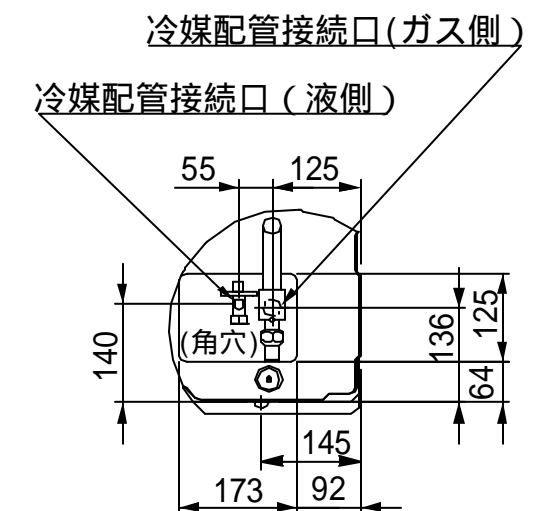
サ - ビスに必要なス ペ - ス



1 ガス側配管接続時、L形パイプの
カット位置 (推奨の配管接続位置)



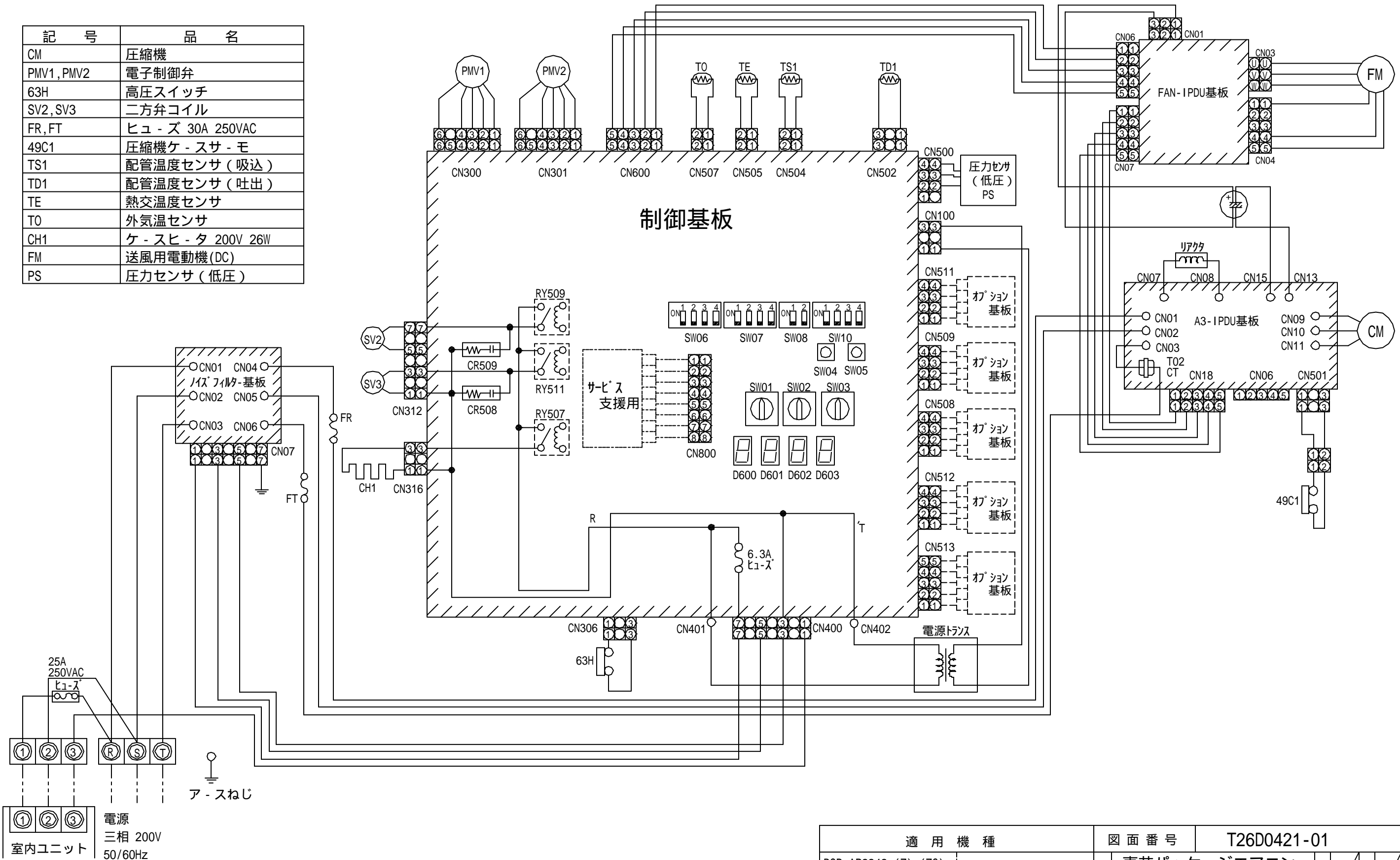
前面配管・配線用穴詳細



下部配管用穴詳細 (平面図)

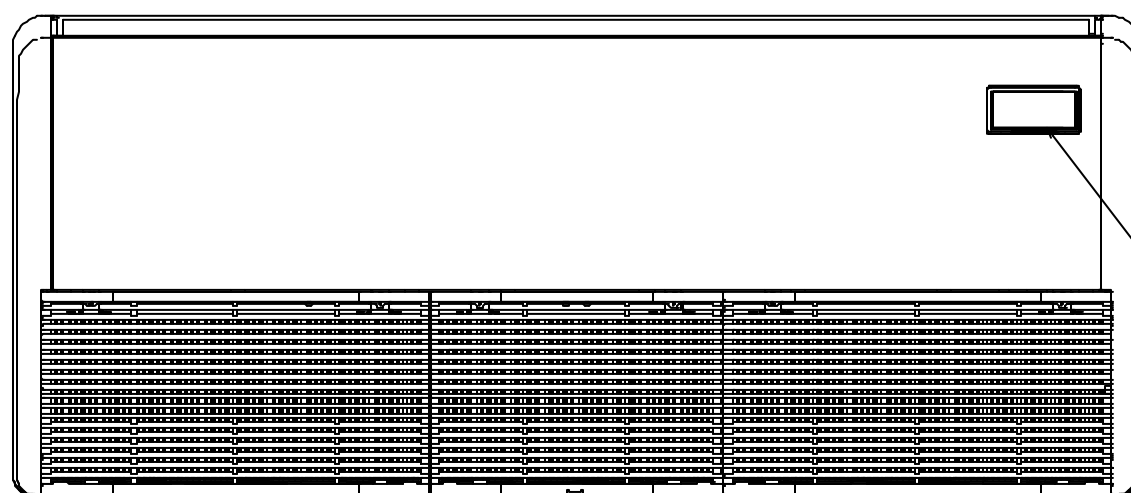
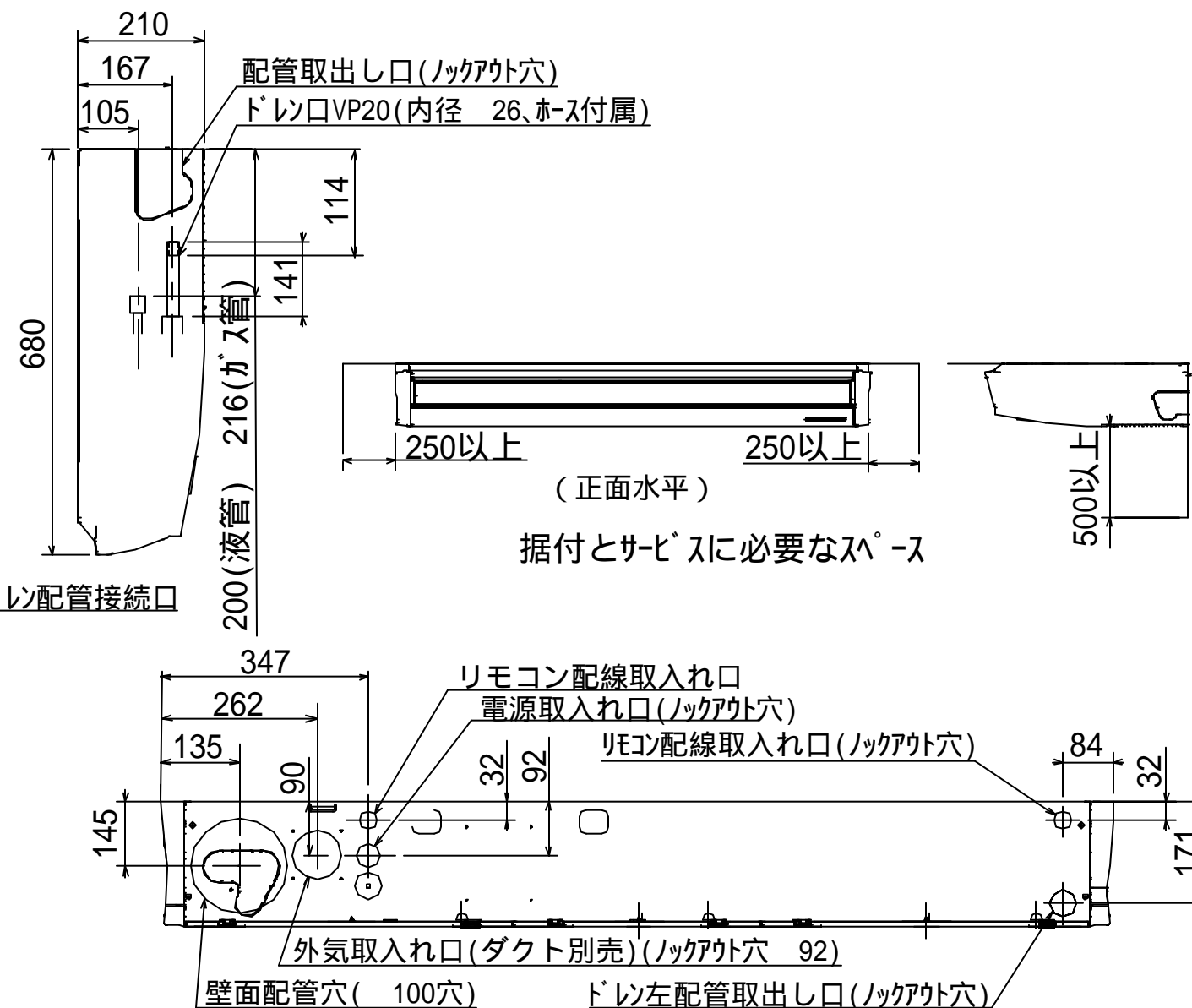
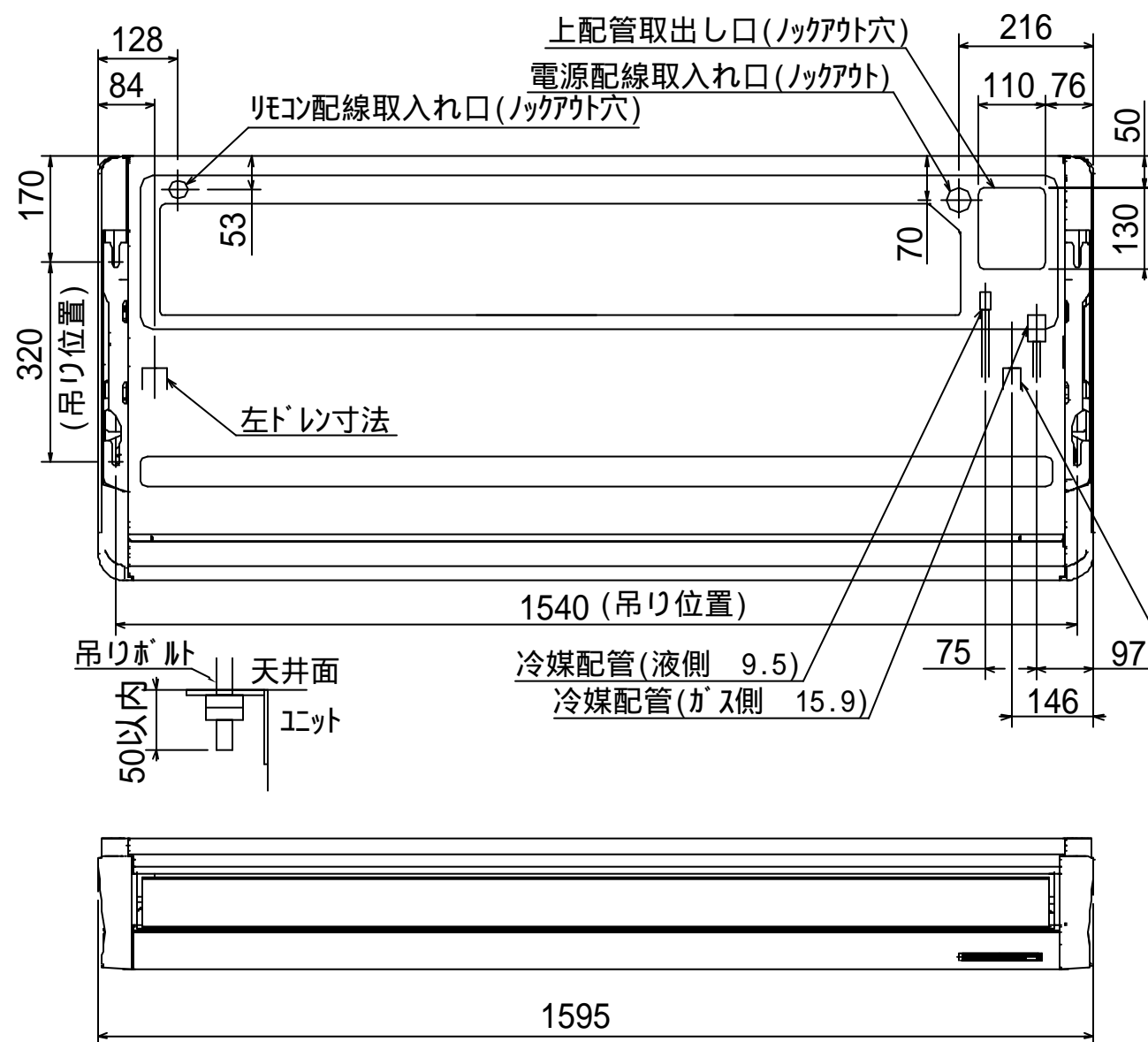
適 用 機 種		図 面 番 号		T26C0405-01			
ROB-AP2242HS, (Z), (ZG)	ROB-AP2802, (Z), (ZG)	品 名	東芝パッケ - ジェアコン 外 形 図 ----- (適用機種は左記)		尺 度	図 法	三 角 法
ROB-AP2802HS, (Z), (ZG)							
ROB-AP2242H, (Z), (ZG)							
ROB-AP2802H, (Z), (ZG)							
ROB-AP2242, (Z), (ZG)							
		東芝キャリア株式会社					

記 号	品 名
CM	圧縮機
PMV1, PMV2	電子制御弁
63H	高圧スイッチ
SV2, SV3	二方弁コイル
FR, FT	ヒュ - ズ 30A 250VAC
49C1	圧縮機ケ - スサ - モ
TS1	配管温度センサ (吸込)
TD1	配管温度センサ (吐出)
TE	熱交温度センサ
TO	外気温センサ
CH1	ケ - スヒ - タ 200V 26W
FM	送風用電動機 (DC)
PS	圧力センサ (低圧)



1. 二点鎖線は現地配線、破線は別売附属品・サ - ビス用配線を示します。
2. , , は端子板、数字は端子番号を示します。
3. はプリント基板を示します。

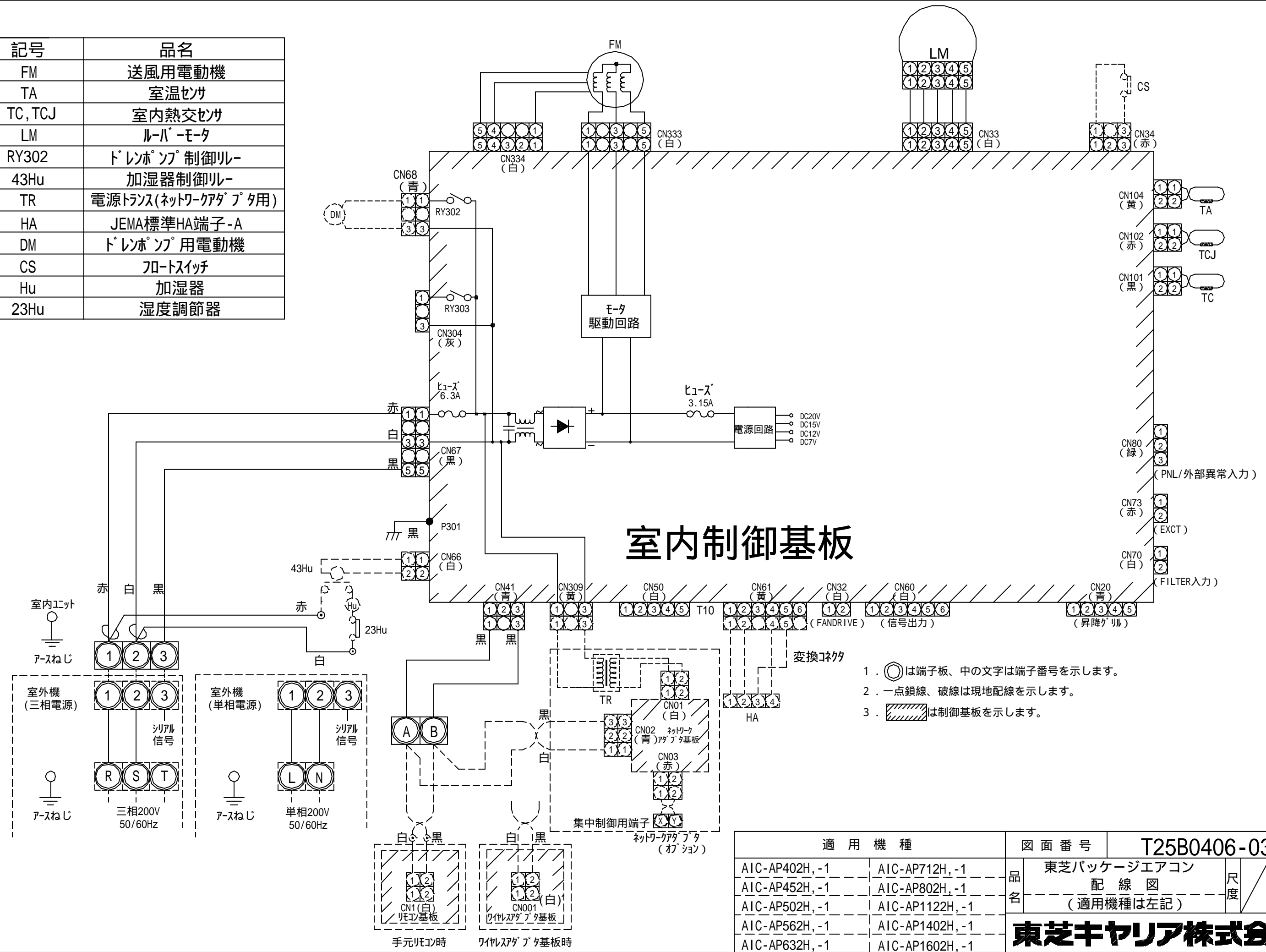
適 用 機 種		図 面 番 号		T26D0421-01	
ROB-AP2242, (Z), (ZG)		品 名	東芝パッケ - ジェアコン		尺 度
			配 線 図		
			(適用機種は左記)		
		東芝キヤリア株式会社			



適用機種		図面番号		T25A0413-03		
AIC-AP1122H, -1	AIC-AP1122HR, -1	品名	東芝パッケージエアコン		尺度	図法
AIC-AP1402H, -1	AIC-AP1402HR, -1		外形図			
AIC-AP1602H, -1	AIC-AP1602HR, -1		(適用機種は左記)			
-----	-----					
		東芝キヤリア株式会社				

記号	品名
FM	送風用電動機
TA	室温センサ
TC, TCJ	室内熱交センサ
LM	ルバ-モータ
RY302	ドレンポンプ制御ル-
43Hu	加湿器制御ル-
TR	電源トランス(ネットワークアダプタ用)
HA	JEMA標準HA端子-A
DM	ドレンポンプ用電動機
CS	ポートスイッチ
Hu	加湿器
23Hu	湿度調節器

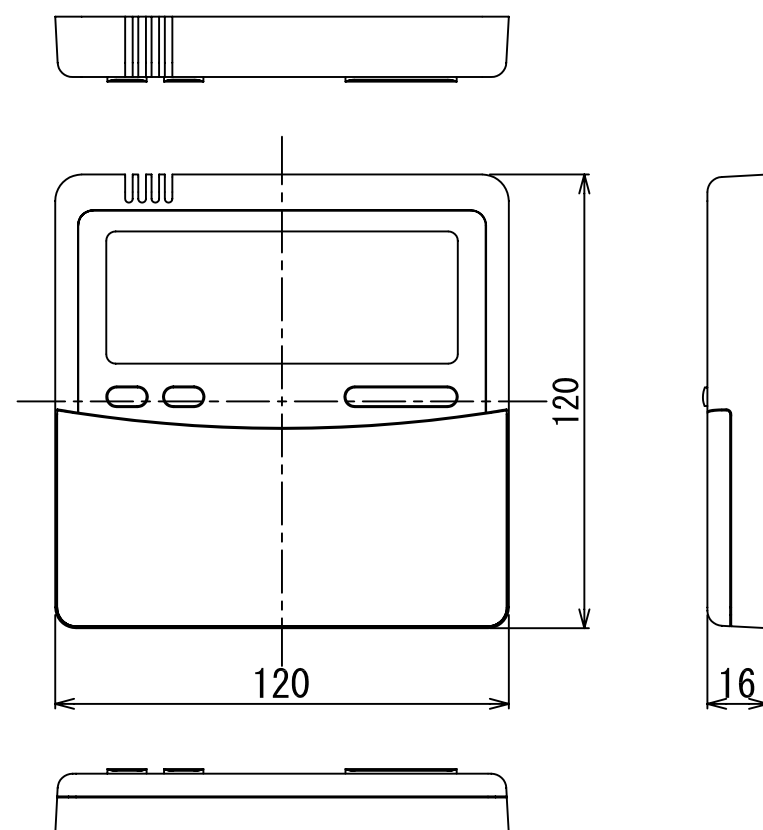
別
売
品



室内制御基板

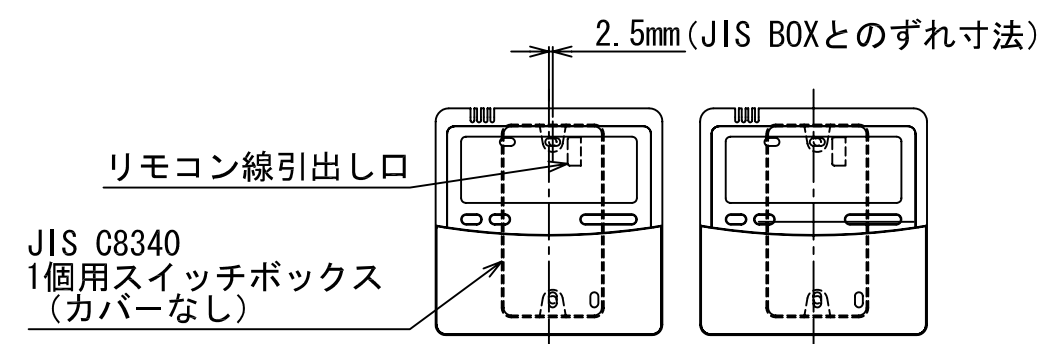
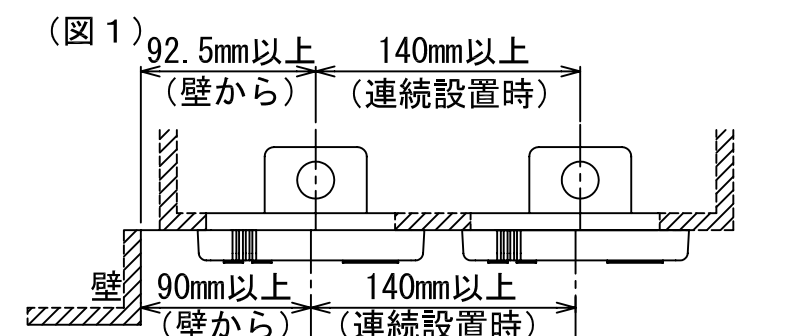
- 1. は端子板、中の文字は端子番号を示します。
- 2. 一点鎖線、破線は現地配線を示します。
- 3. は制御基板を示します。

適 用 機 種		図 面 番 号		T25B0406-03			
AIC-AP402H, -1	AIC-AP712H, -1	品 名	東芝パッケージエアコン 配 線 図 (適用機種は左記)		尺 度	図 法	
AIC-AP452H, -1	AIC-AP802H, -1						
AIC-AP502H, -1	AIC-AP1122H, -1						
AIC-AP562H, -1	AIC-AP1402H, -1						
AIC-AP632H, -1	AIC-AP1602H, -1						
東芝キヤリア株式会社							



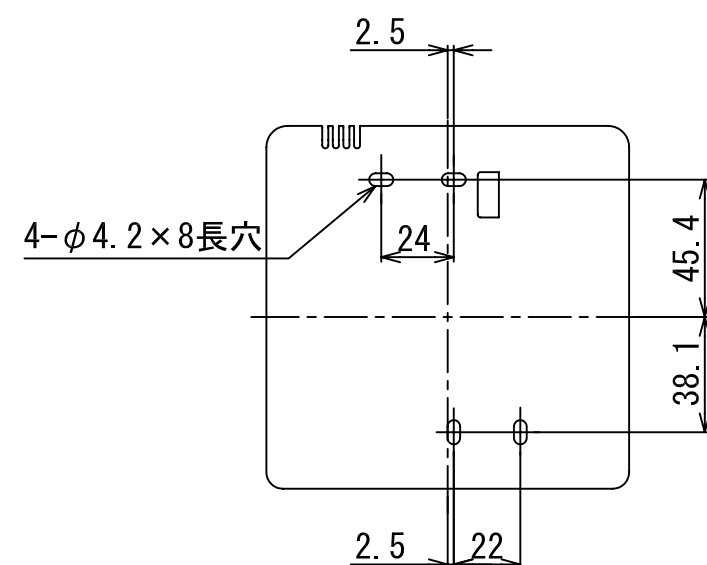
連続設置の場合の取付方法

リモコンを壁面に取付ける場合は、図1・図2・図3の取付け方法を守ってください。



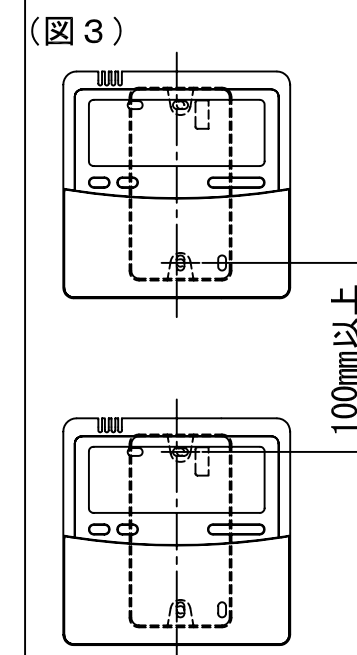
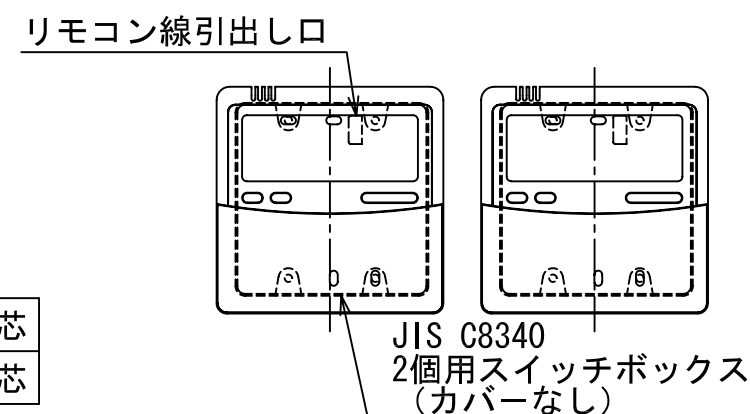
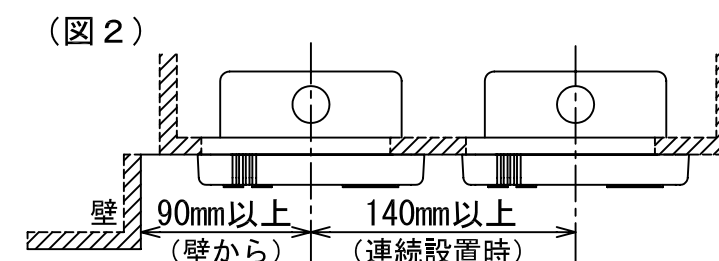
お願い) 配線を埋込まれる場合は、JIS-C8340 1個用スイッチボックス (カバーなし) または、2個用スイッチボックス (カバーなし) を現地手配し、埋込んでください。

<リモコン取付け寸法>

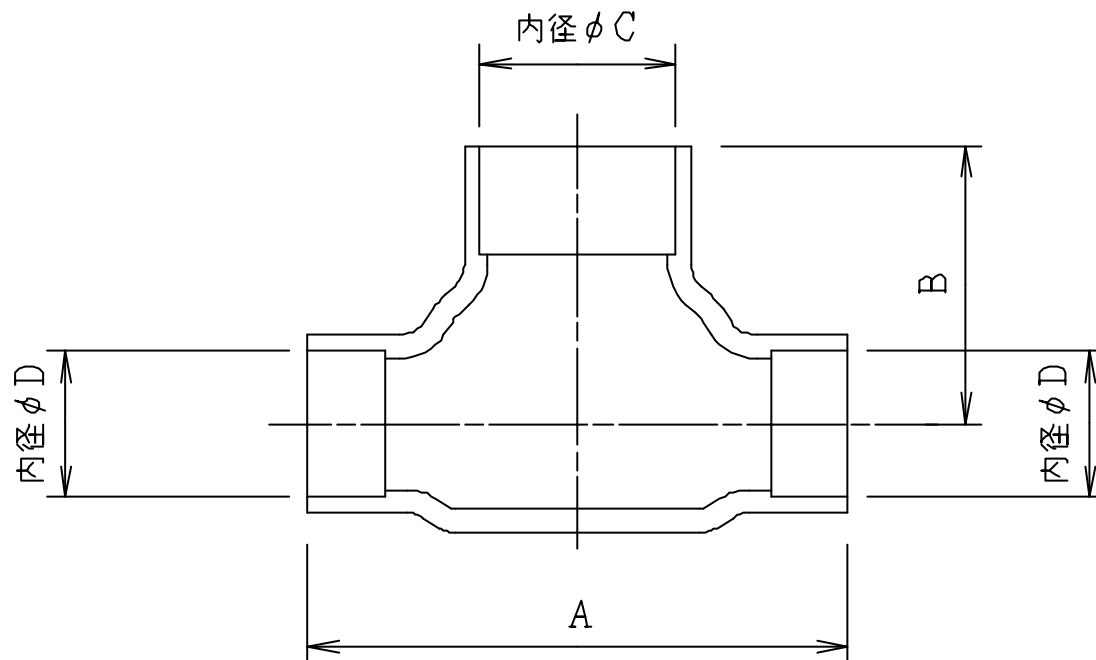


リモコンコード (現地手配)

200mまで	VCTF 0.3mm ²	2 芯
500mまで	VCTF 0.5~2.0mm ²	2 芯



適 用 機 種		図 面 番 号		T29E0401-07		
RBC-AMT31		品 名	東芝パッケージエアコン用別売部品 外形図 ワイヤードリモコン	尺度	図法	三角法
RBC-AMT32						
RBC-AMT32SD						
		東芝キヤリア株式会社				



	A	B	C	D
液 側	35	18	φ12.7	φ9.5
ガス側	74	37	φ25.4	φ15.9

適用機種		図面番号		T22H0201-01			
RBC-TWP100		品名	東芝ツインシステム エアコン用分岐管		尺度	図法	三角法
		東芝キヤリア株式会社					