

東芝パッケージエアコン（空冷式床置形スタンドタイプ）

定格冷房能力		(注1)	kW	14.0 < 2.7 ~ 16.0 >		室 外 機	形 名		ROA-AP1602			
							外 装		シルキーシェード(マッ1Y8.5/0.5)			
							外 形 寸 法	高 さ	mm	795		
								幅	mm	900		
								奥 行	mm	320		
							総 質 量		kg	75		
							圧 縮 機 形 式	全密閉形				
								電 動 機	kW	3.30		
								極 数		4		
							空 気 熱 交 換 器		フィンドチューブ			
						冷 媒 制 御		電子制御弁 電子制御弁				
電 気 特 性 (注2)	電 源		(注3)	三相 200V 50/60 Hz		送 風 装 置	送 風 機		プロペラファン			
	消 費 電 力		kW	5.37 / 5.37			標 準 風 量	m <sup>3</sup> /min	75			
	運 転 電 流		A	16.49 / 16.49				電 動 機	kW	0.100		
	力 率		%	94 / 94			高圧スイッチ		MPa	-	-	
	始 動 電 流		A	14.96 / 14.96			低圧スイッチ		MPa	-	-	
室 内 ユ ニ ット (注4)	形 名			AIF-AP801H		保 護 装 置		吐出温度セー 過電流セー 圧縮機セー				
	外 装	側面・吸込みグリル		シルキーシェード(マッ1Y8.5/0.5)		ケースヒータ		W	-			
		吹出しグリル				騒 音 値		dB	52 / 52			
		下 面										
	外 形 寸 法	高 さ	mm	1,750		冷 媒 ・ 出 荷 時 封 入 量		kg	R410A ・ 2.80			
		幅	mm	600		冷 媒 追 加 不 要 の 最 大 実 長		m	30			
		奥 行	mm	210		冷 媒 追 加 量		g/m	主配管 : 40 分岐配管 : 40			
	総 質 量		kg	49		冷 媒 配 管	室外機・分岐管間		mm	ガス側 : 15.9 液側 : 9.5		
	空 気 熱 交 換 器		フィンドチューブ		分岐管・室内ユニット間		mm	ガス側 : 15.9 液側 : 9.5				
	防 音 ・ 断 熱 材		難燃性ポリイソシアネート・ポリウレタン		最 大 実 長		m	50				
	送 風 装 置	送 風 機		シロッコファン			最 大 落 差		m	室外機が上の場合 : 30 室外機が下の場合 : 30		
		標 準 風 量	m <sup>3</sup> /min	20.0			分岐配管最大長さ		m	15		
		電 動 機	kW	0.063			分岐配管長さの最大差		m	10		
	エ ア フィ ル タ				室内ユニットに付属		電 源 設 計	手元スイッチ		A	30	
	運 転 調 整 装 置				室内ユニットに内蔵			ヒ ュ ー ズ		A	30	
	ド レ ン 口 径 (呼び径)				20(塩ビ管)			電 源 配 線		20m 以下	燃線5.5mm <sup>2</sup>	
	騒 音 値 (急・強・弱)		dB	49 - 44 - 39		(注12)		50m 以下	燃線14mm <sup>2</sup>			
連 絡 線	室外機・室内ユニット間				70 m以下		単線1.6mm×3本					
	室内A・室内B間								(電源線) : 単線1.6mm×2本 (信号線) : 燃線0.3mm <sup>2</sup> ×2本			

(注1) 定格冷房能力はJIS B 8615-1条件による。  
内は能力範囲を示します。

(注2) 電気特性はJIS B 8615-1条件による。

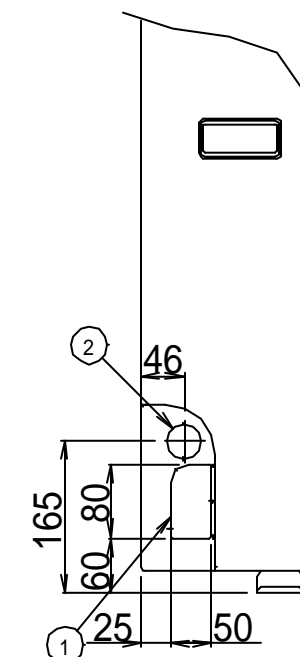
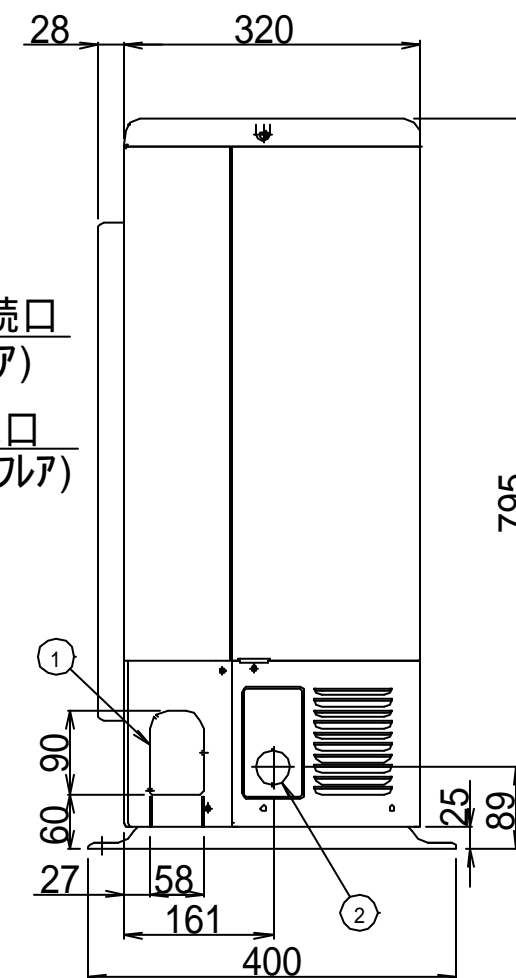
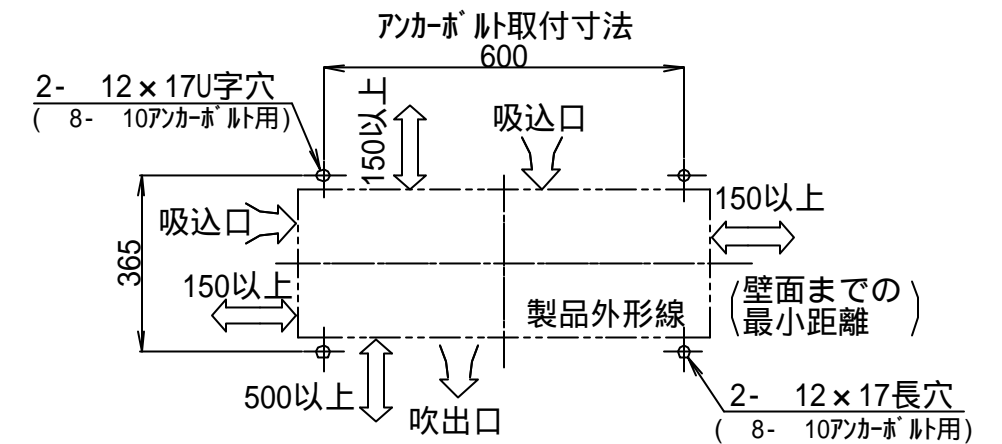
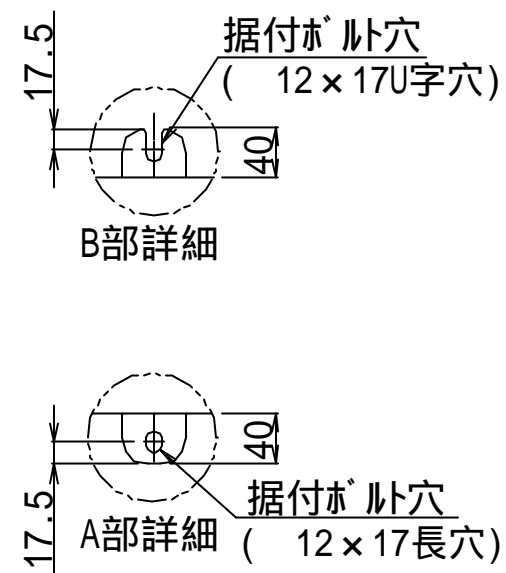
(注3) 電源電圧は変動があった場合でも±10%を超えないようにすること。

(注4) 同一室内ユニットを2台使用し、表示は室内ユニット1台あたりの値を示します。

(注12) 各線径での最大こう長は下記参照願います。

線 径	電源線こう長(最大)
単線1.6mm	-
単線2.0mm	-
燃線5.5mm <sup>2</sup>	25
燃線8.0mm <sup>2</sup>	37
燃線14.0mm <sup>2</sup>	64
燃線22.0mm <sup>2</sup>	-
燃線38.0mm <sup>2</sup>	-

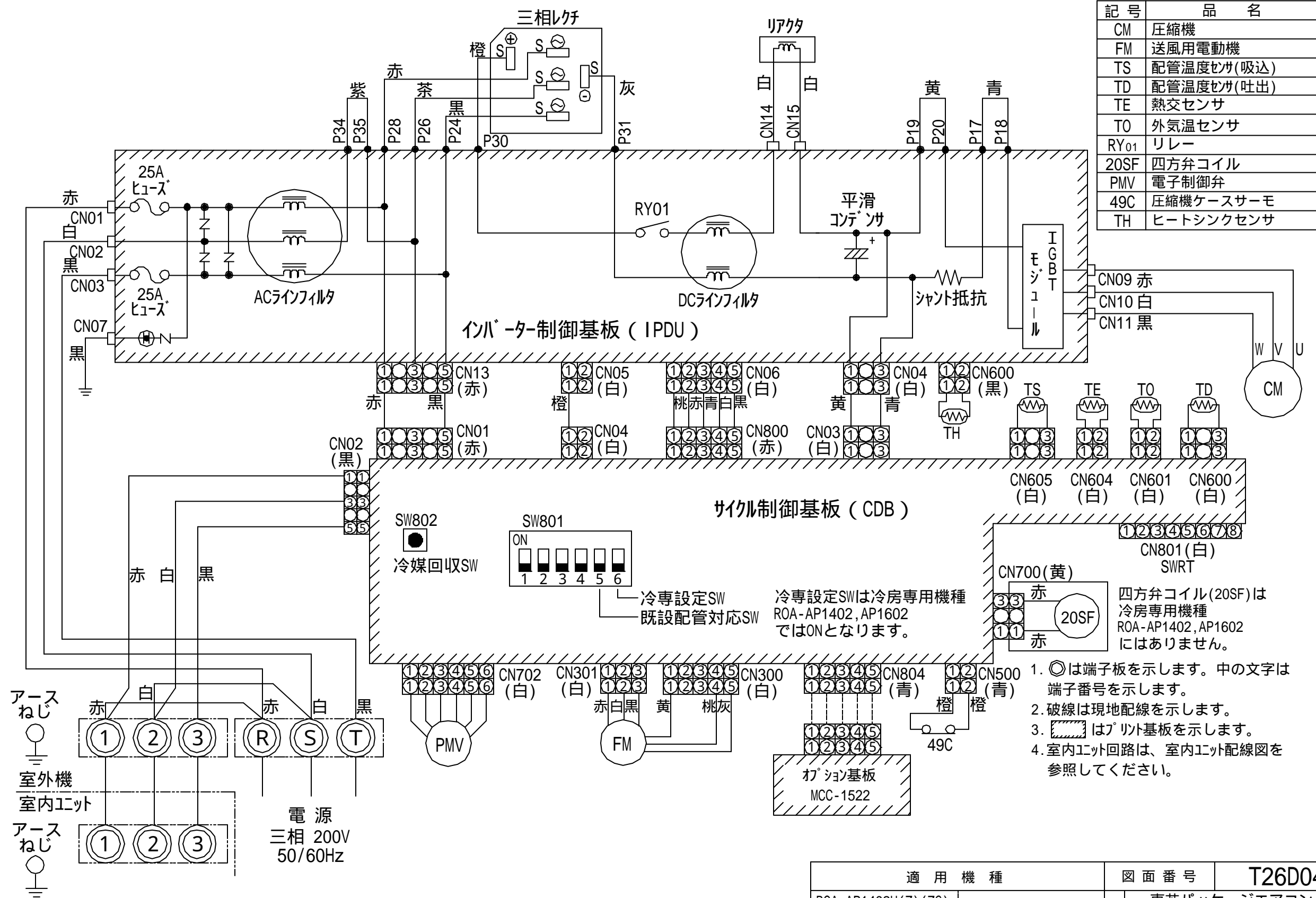




下部配管用ノックアウト

Z矢視図

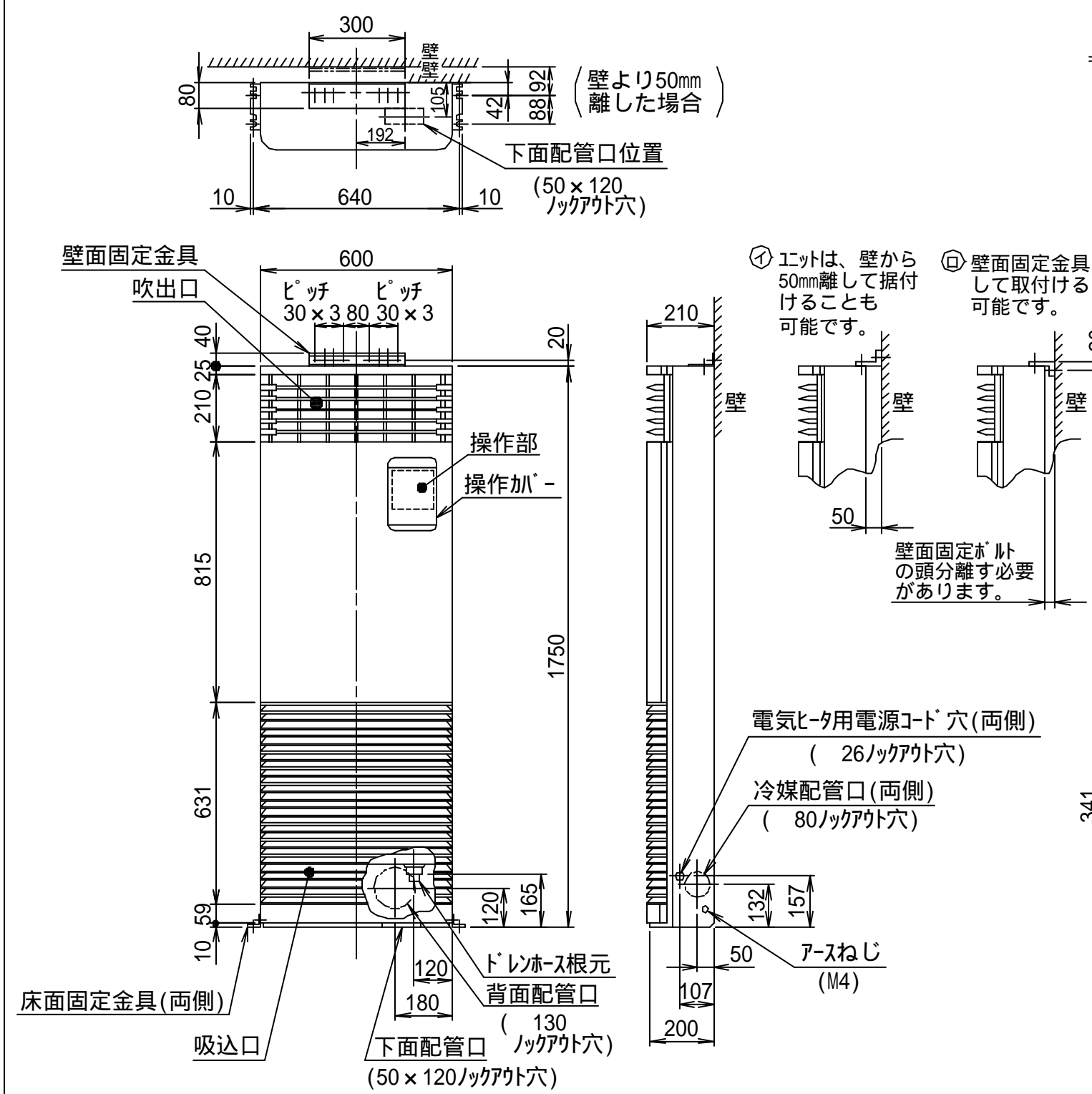
**東芝キャリア株式会社**



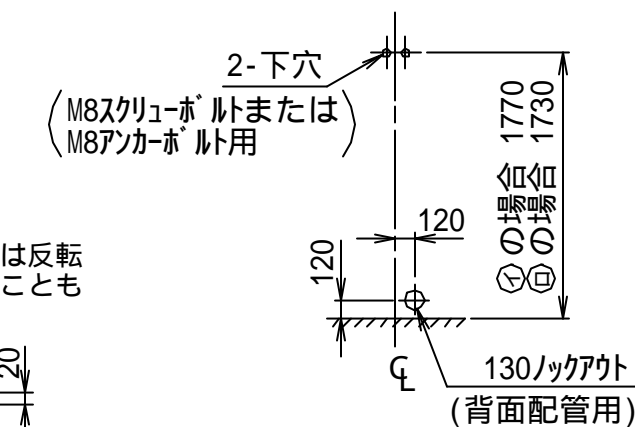
記号	品名
CM	圧縮機
FM	送風用電動機
TS	配管温度センサ(吸込)
TD	配管温度センサ(吐出)
TE	熱交センサ
TO	外気温センサ
RY01	リレー
20SF	四方弁コイル
PMV	電子制御弁
49C	圧縮機ケースサーモ
TH	ヒートシンクセンサ

- ◎は端子板を示します。中の文字は端子番号を示します。
- 破線は現地配線を示します。
- はプリント基板を示します。
- 室内ユニット回路は、室内ユニット配線図を参照してください。

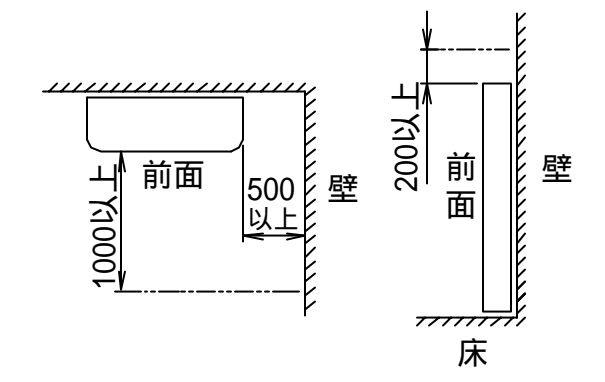
適 用 機 種		図 面 番 号		T26D0427-02			
ROA-AP1402H(Z)(ZG)		品 名	東芝パッケージエアコン		尺 度	図 法	
ROA-AP1602H(Z)(ZG)			配 線 図				
ROA-AP1402(Z)(ZG)			(適用機種は左記)				
ROA-AP1602(Z)(ZG)							
		東芝キヤリア株式会社					



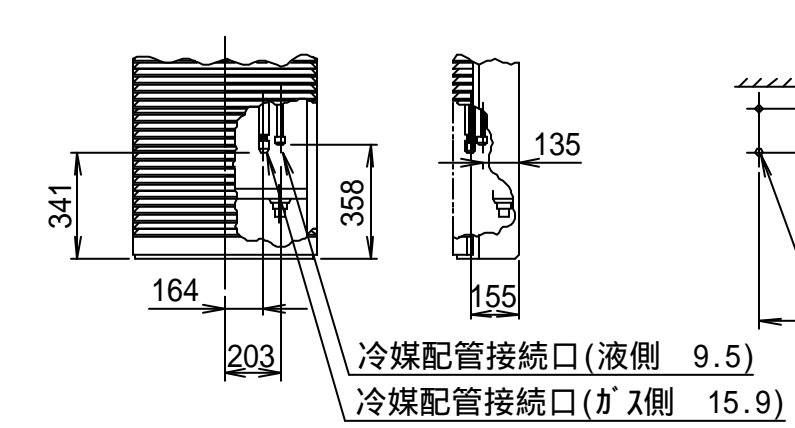
壁面固定ボルト穴位置および背面配管口位置



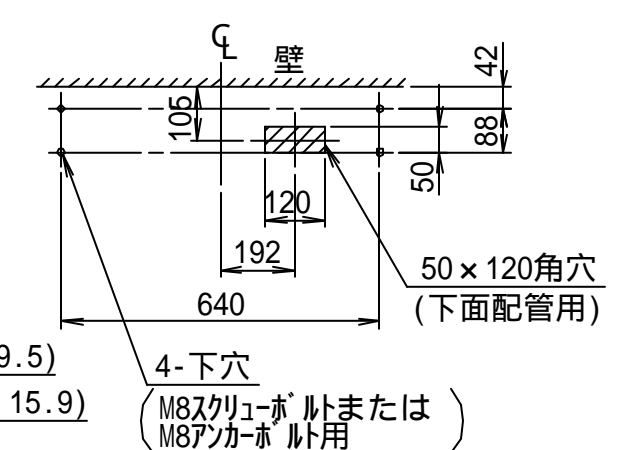
サービスに必要なスペース (図は右取り配管の場合)



冷媒配管位置図



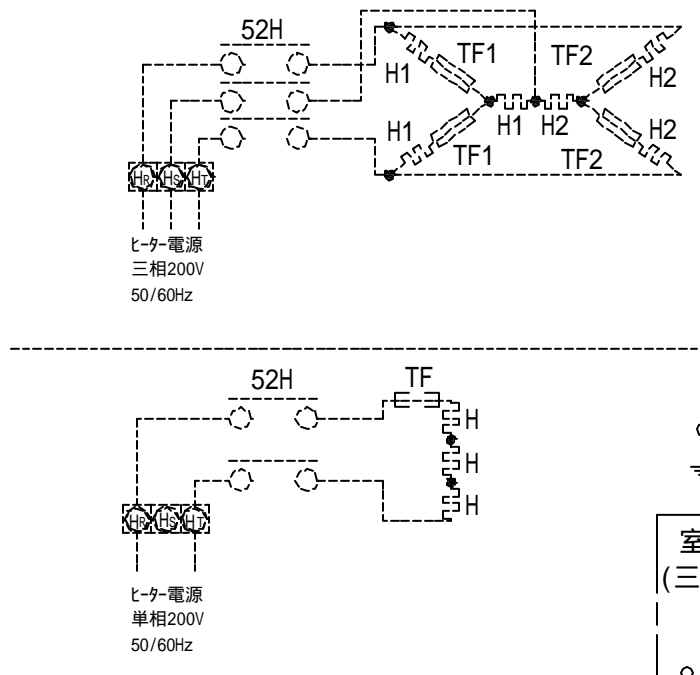
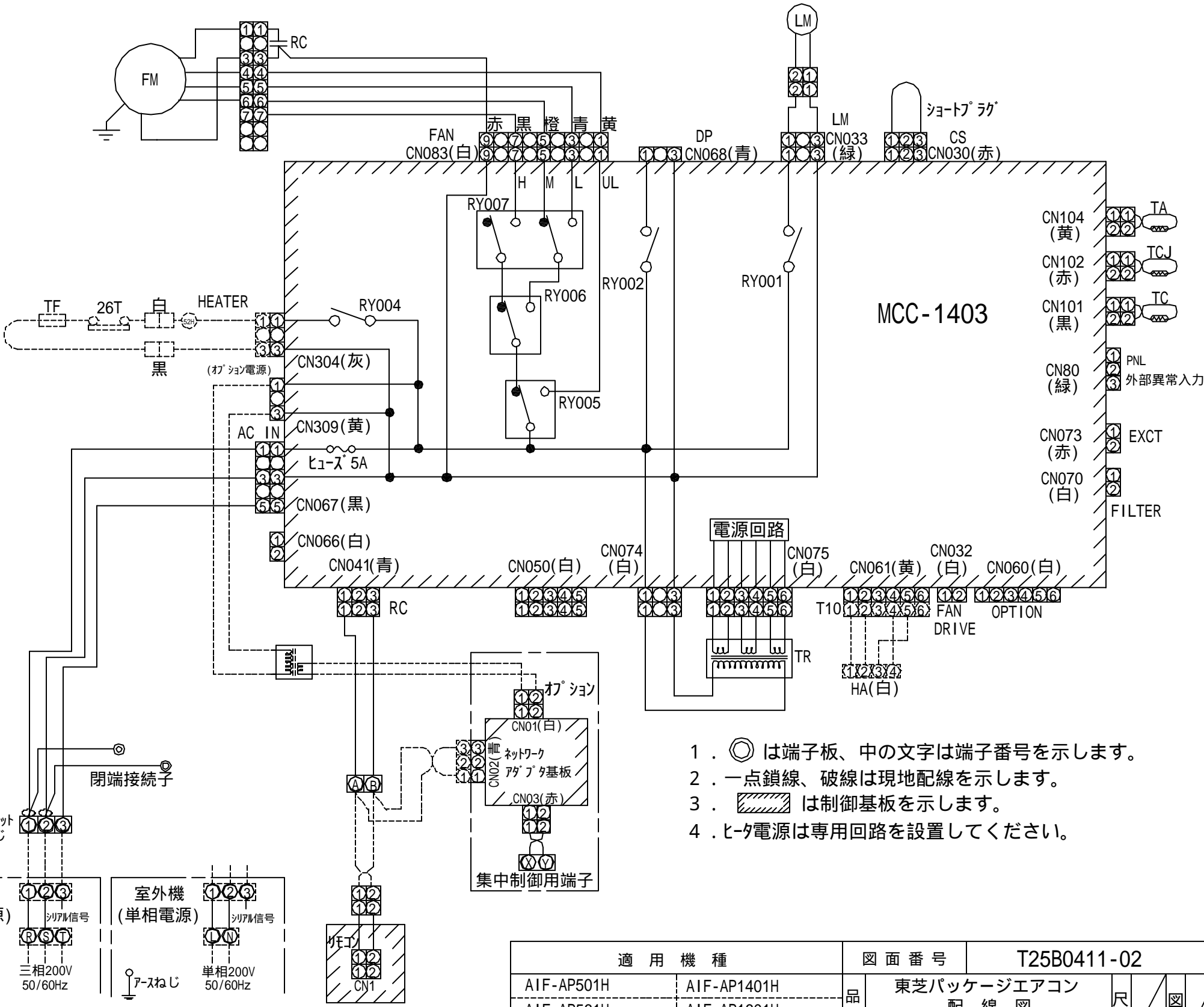
床面固定ボルト穴位置および下面配管口位置



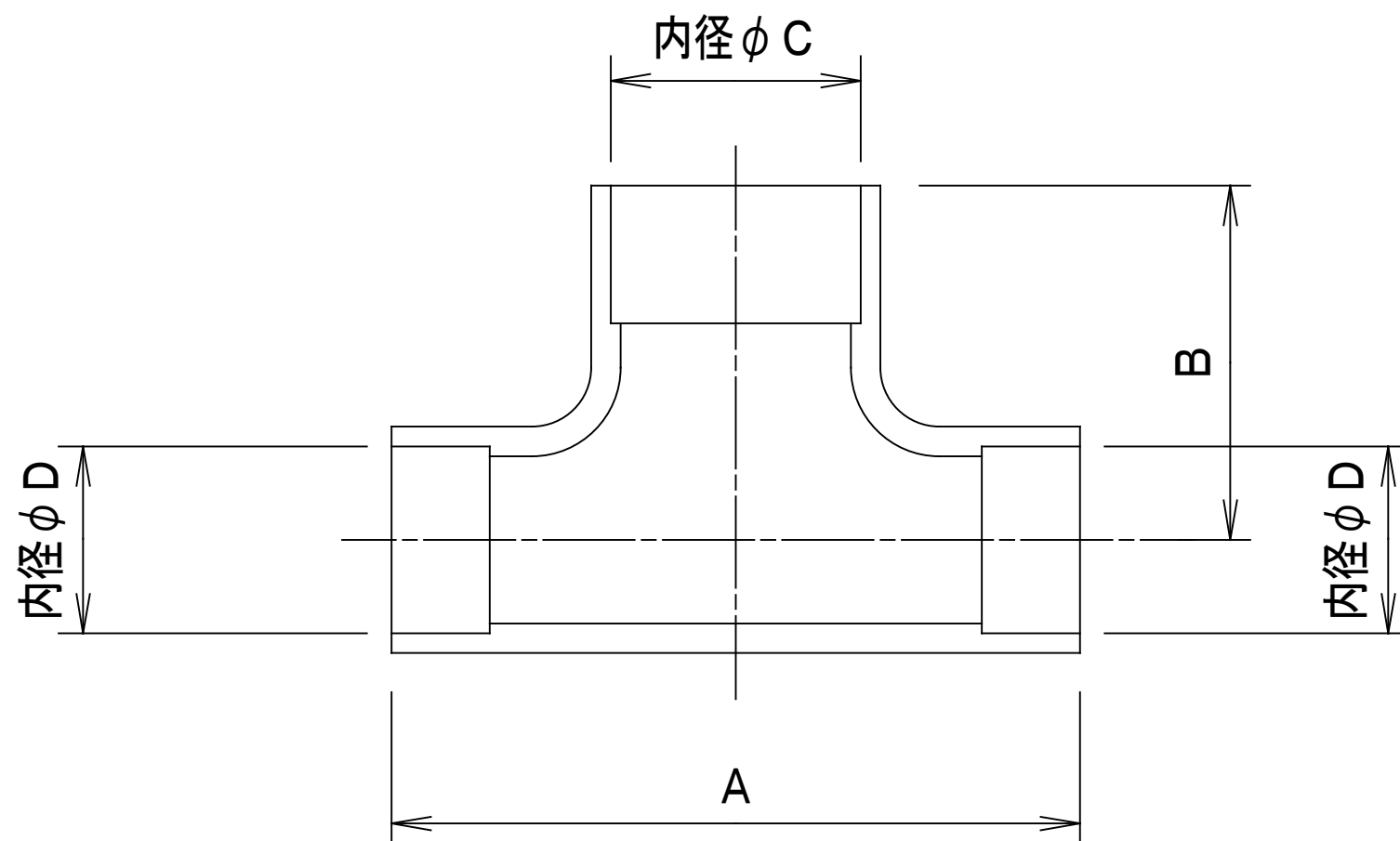
適 用 機 種		図 面 番 号		T25A0436-01			
AIF-AP801H		品 名	東芝パッケージエアコン 外 形 図 (適用機種は左記)		尺度	図法	三角 法
		東芝キヤリア株式会社					

記号	品 名
FM	ファンモータ
RC	ランニングコンデンサ
TR	電源トランス
LM	ルバモータ
TA	室温センサ
TC, TCJ	熱交センサ
RY001	ルバモータ制御リレー
RY002	ドレンポンプ制御リレー
RY004	ヒータ制御リレー
RY005 ~ 007	ファンモータ制御リレー
H, H1, H2	補助ヒータ
TF, TF1, TF2	補助ヒータ用ヒューズ
26T	補助ヒータ用保護器
52H	ヒータ制御マグネットスイッチ
HA	JEMA標準HA端子-A

別  
売  
品



適 用 機 種		図 面 番 号		T25B0411-02			
AIF-AP501H	AIF-AP1401H	品 名	東芝パッケージエアコン			尺 度	図 法
AIF-AP561H	AIF-AP1601H		配 線 図				
AIF-AP631H			(適用機種は左記)				
AIF-AP801H			東芝キヤリア株式会社				
AIF-AP1121H							



	A	B	C	D
液 側	3 4	1 4	φ 9. 5	φ 9. 5
ガス側	4 4	2 1	φ 15. 9	φ 15. 9

適 用 機 種		図 面 番 号		T 2 5 F 0 1 0 2 - 0				
RBC-TWP50		品 名	東芝ツインシステム エアコン用分岐管		尺 度	<div></div>	図 法	三 角 法
		日本キャリア株式会社						