

東芝パッケージエアコン（空冷式壁掛形）

定格冷房能力		(注1)	kW	10.0 < 2.2 ~ 11.2 >	
I冷機-消費効率				2.85 / 2.85	
電気特性 (注2)	電 源 (注3)		三相 200V 50/60 Hz		
	消 費 電 力		kW	3.51 / 3.51	
	運 転 電 流		A	10.67 / 10.67	
	力 率		%	95 / 95	
	始 動 電 流		A	10.67 / 10.67	
	形 名		AIK-AP561H		
室内ユニット (注4)	外 装	側面・吸込みグリル		ビュウ付	
		吹出しグリル		ビュウ付	
		下 面		ビュウ付	
	外 形 寸 法	高 さ	mm	298	
		幅	mm	998	
		奥 行	mm	208	
	総 質 量		kg	12	
	空 気 熱 交 換 器		フィンドチューブ		
	防 音 ・ 断 熱 材		軟質ポリレンフォーム ・ 発泡スチロール		
	送 風 装 置	送 風 機		横流ファン	
		標 準 風 量	m³/min	14.0	
		電 動 機	kW	0.030	
	エ ア フ ィ ル タ		室内ユニットに付属		
	運 転 調 整 装 置 (注5)		リモコンスイッチ		
ド レ ン 口 径 (呼び径)		16(塩ビ管)			
騒 音 値 (急-強-弱)		dB	39 - 36 - 33		
室外機	形 名		ROA-AP1121		
	外 装		シルキーシェード(7/8.5/0.5)		
	外 形 寸 法	高 さ	mm	795	
		幅	mm	900	
		奥 行	mm	320	
	総 質 量		kg	60	
	圧 縮 機 形 式	電 動 機		kW	2.50
		極 数		4	
		空 気 熱 交 換 器		フィンドチューブ	
	冷 媒 制 御		電子制御弁 電子制御弁		
	送 風 装 置	送 風 機	プロペラファン		
		標 準 風 量	m³/min	57	
	高 圧 ス イ ッ チ	電 動 機	kW	0.060	
		MPa		- -	
	低 圧 ス イ ッ チ		MPa	- -	
	保 護 装 置		吐出温度センサー 過電流センサー 圧縮機保護		
	ケースヒータ		W	-	
	騒 音 値		dB	50 / 50	
冷 媒 ・ 出 荷 時 封 入 量		kg	R410A ・ 2.10		
冷 媒 追 加 不 要 の 最 大 実 長		m	20		
冷 媒 追 加 量		g/m	主配管：40 分岐配管：20		
冷 媒 配 管	室外機 ・ 分岐管間		mm	ガス側： 15.9 液側： 9.5	
	分岐管 ・ 室内ユニット間		mm	ガス側： 12.7 液側： 6.4	
	最 大 実 長		m	50	
	最 大 落 差		m	室外機が上の場合：30 室外機が下の場合：15	
	分岐配管最大長さ		m	15	
	分岐配管長さの最大差		m	10	
	電 源 設 計		手元スイッチ		
連 絡 線	ヒ ュ ー ズ		A	30	
	電 源 配 線		A	20	
	(注12)	20m 以下	単線2.0mm		
		50m 以下	撚線8mm2		
	室外機 ・ 室内ユニット間	70 m以下	単線1.6mm×3本		
		室内A ・ 室内B間		(電源線)：単線1.6mm×2本 (信号線)：撚線0.3mm2×2本	
	リ モ コ ン コ ー ド (室内Aにのみ接続します)		(500mまで)	VCTF 0.75mm2 2芯 など	

(注1) 定格冷房能力はJIS B 8615-1条件による。  
内は能力範囲を示します。

(注2) 電気特性はJIS B 8615-1条件による。

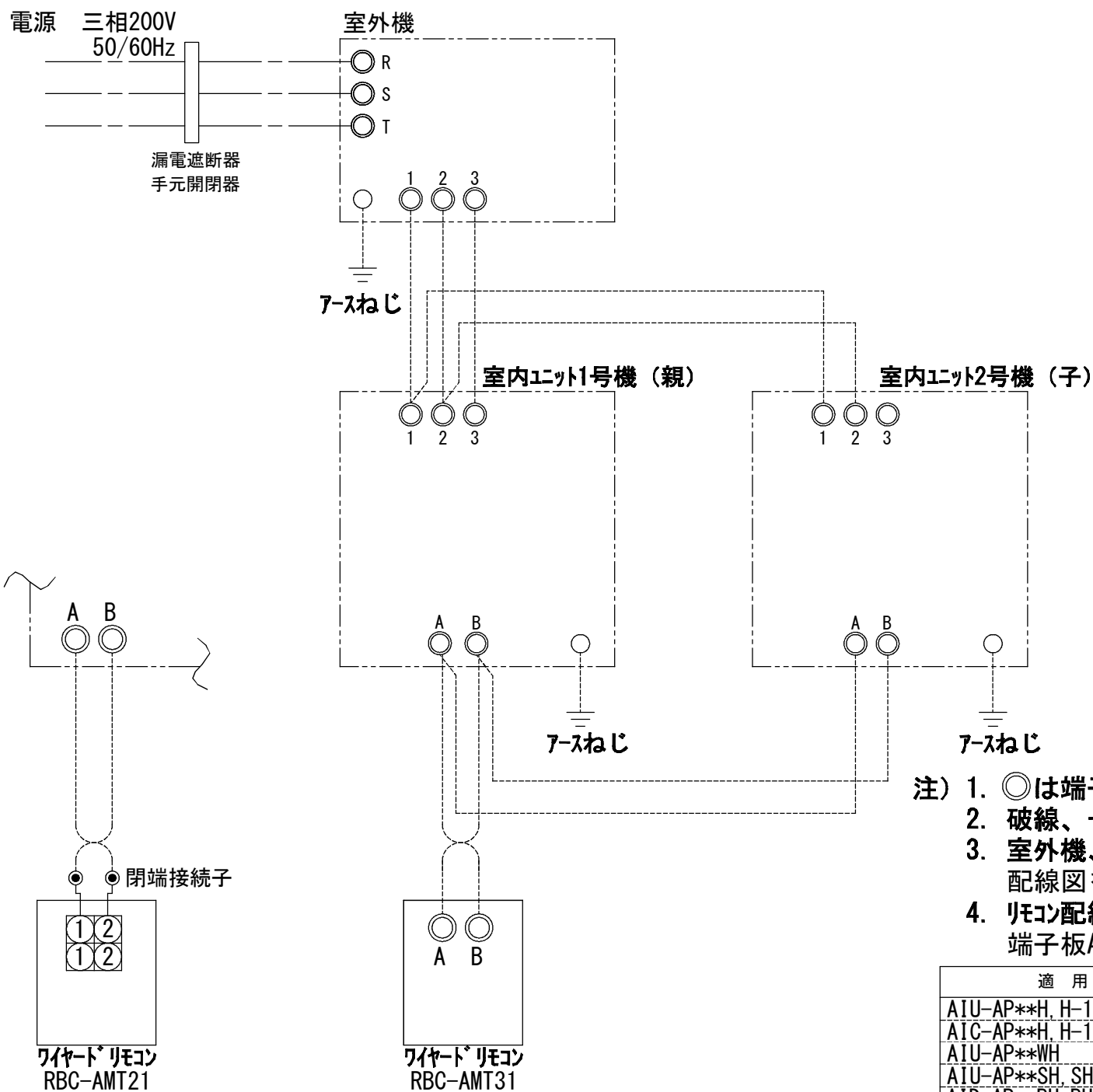
(注3) 電源電圧は変動があった場合でも±10%を超えないようにすること。

(注4) 同一室内ユニットを2台使用し、表示は室内ユニット1台あたりの値を示します。

(注5) リモコンスイッチは別売品です。

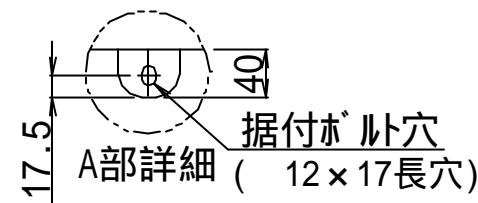
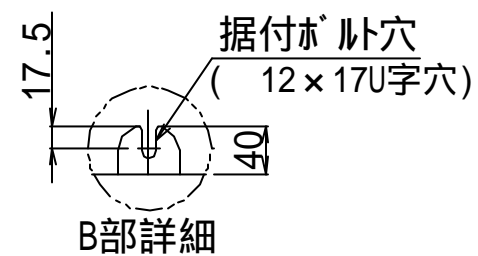
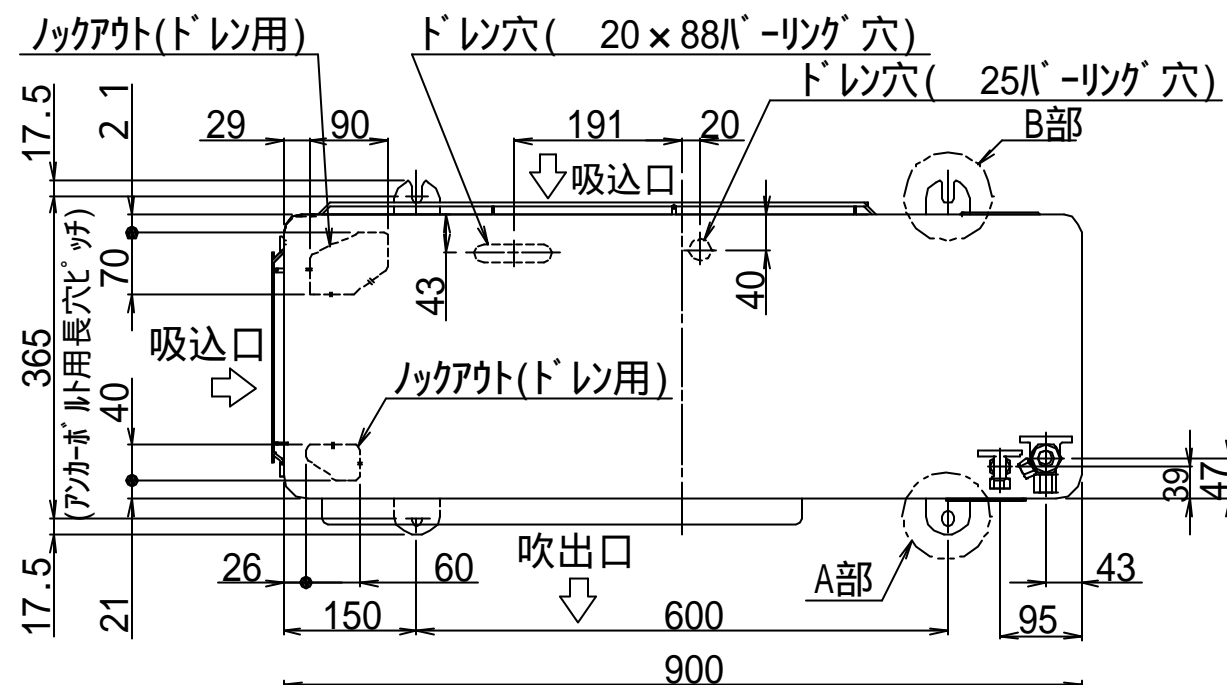
(注12) 各線径での最大こう長は下記参照願います。

線径	電源線こう長(最大)
単線1.6mm	-
単線2.0mm	20
撚線5.5mm <sup>2</sup>	35
撚線8.0mm <sup>2</sup>	51
撚線14.0mm <sup>2</sup>	-
撚線22.0mm <sup>2</sup>	-
撚線38.0mm <sup>2</sup>	-

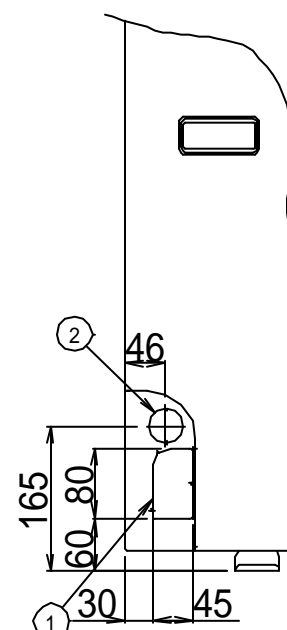
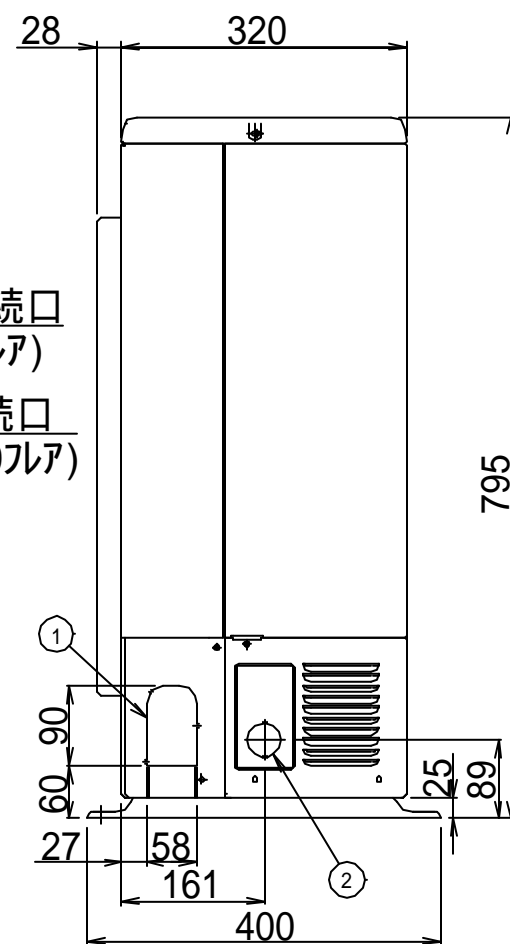
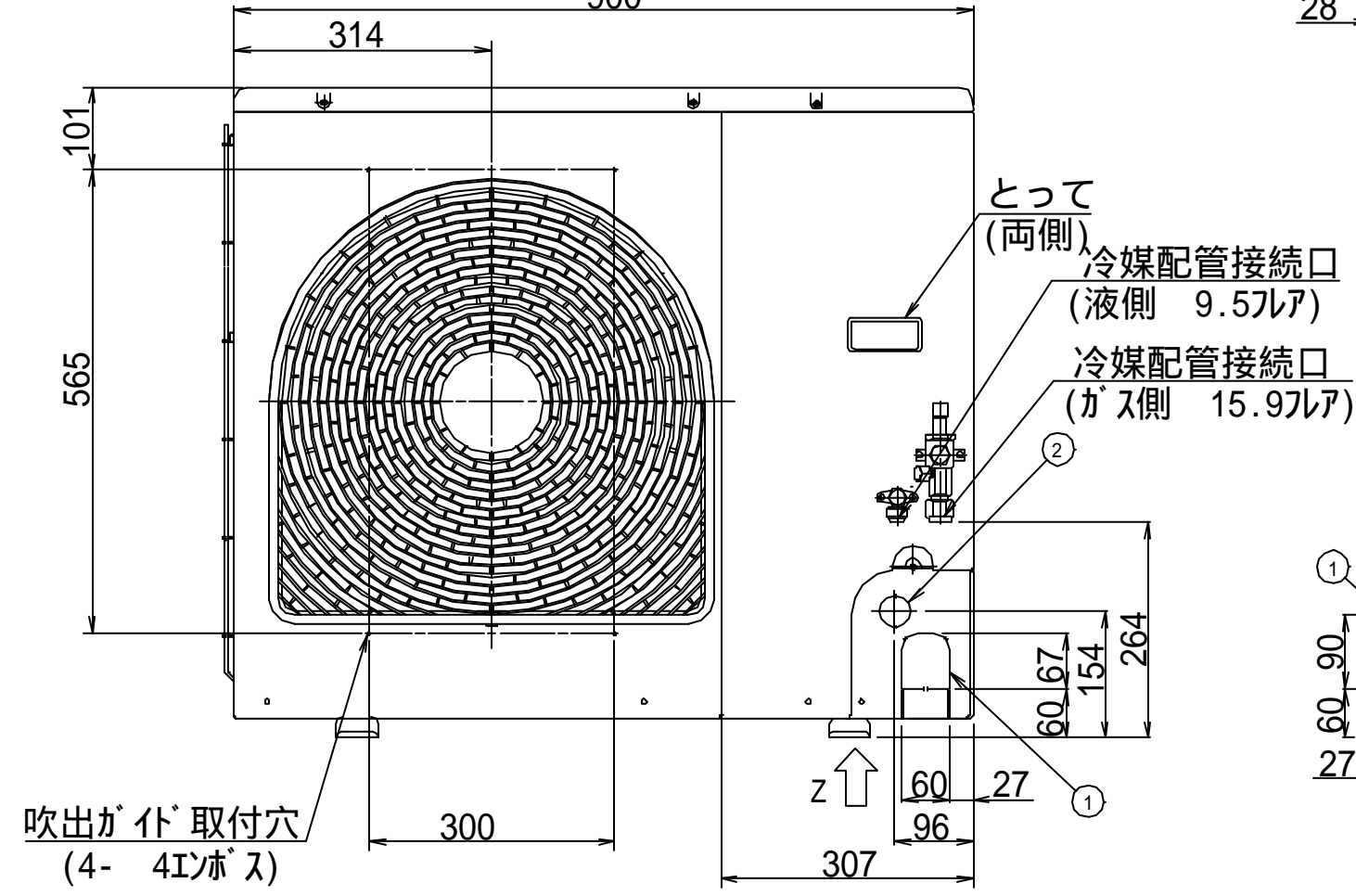
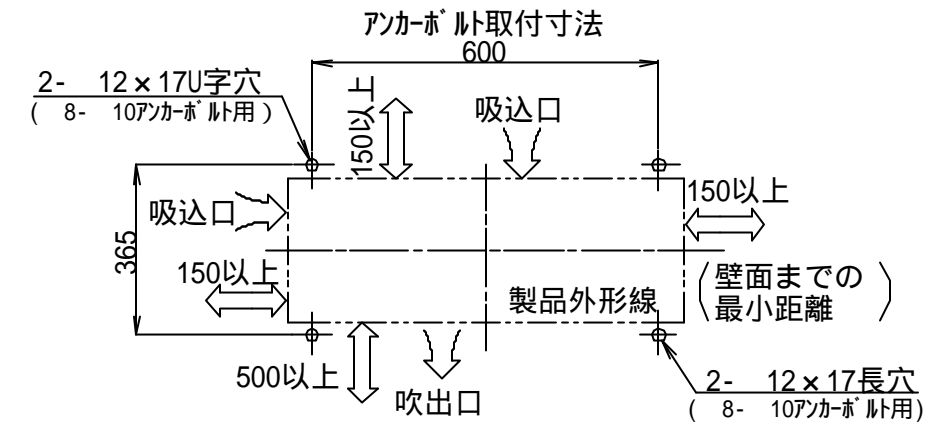


- 注) 1. ○は端子板を示します。  
2. 破線、一点鎖線は現地配線を示します。  
3. 室外機、室内ユニットの内部配線は、各々の機種の配線図を参照してください。  
4. リモコン配線には極性がないので、室内ユニット端子板A, Bへの接続は逆になってもかまいません。

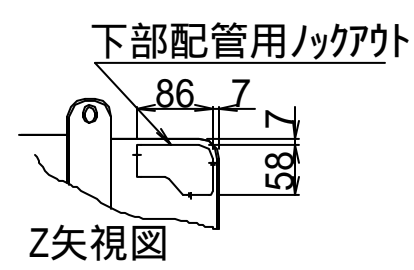
適用機種		図面番号		T25G0417-03	
AIU-AP**H, H-1	AIK-AP**H	品名	東芝パッケージエアコン ツインタイプ 外部結線図	尺度	図法
AIC-AP**H, H-1	AIC-AP**PH				
AIU-AP**WH					
AIU-AP**SH, SH-1					
AID-AP**BH, BH-1					
		東芝キヤリア株式会社			



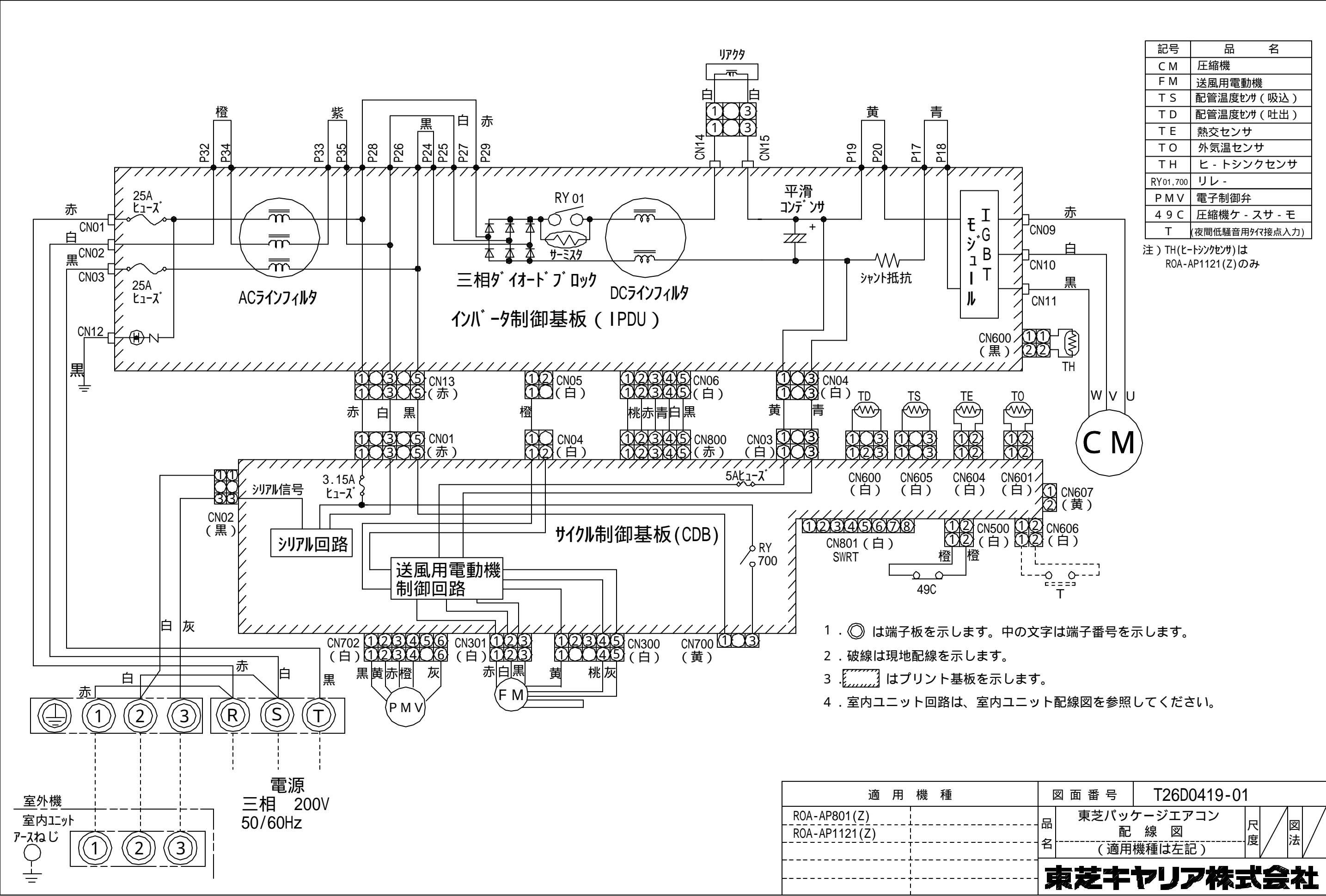
### サービスに必要なスペース

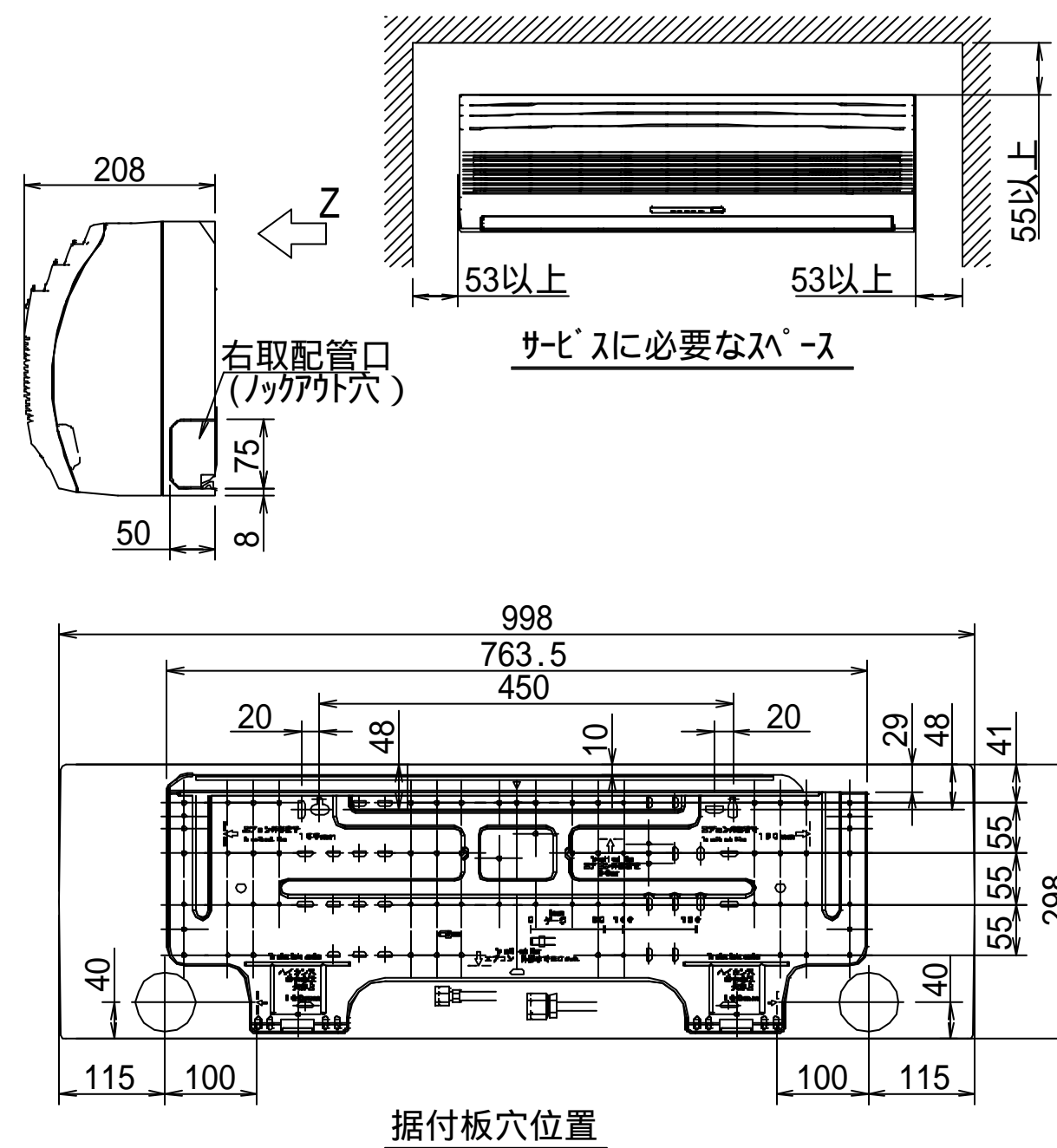
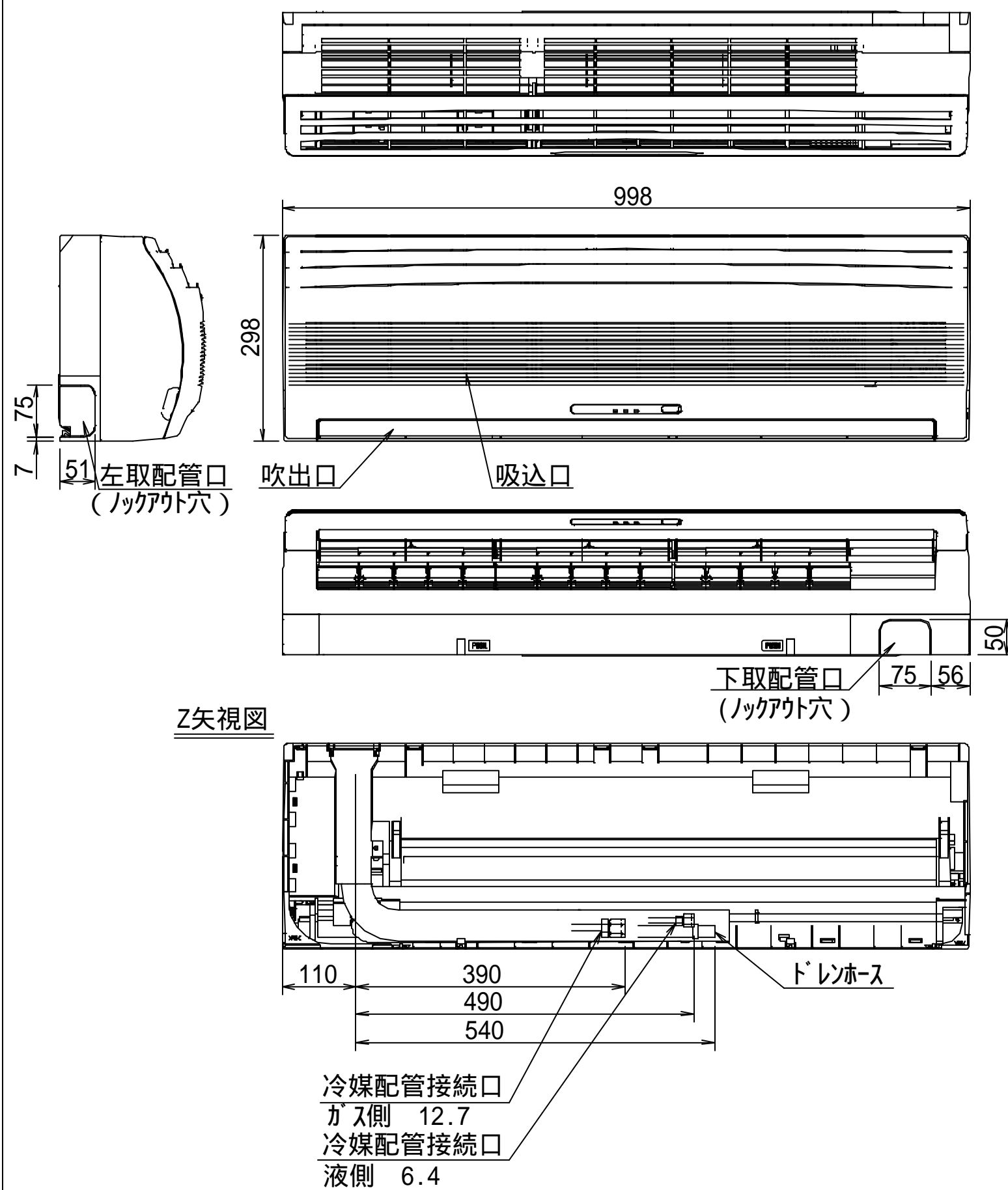


名 称	記 事
① 冷媒配管取出口 室内外接続線取出口	—
② 電源取入穴	38ロックアウト穴

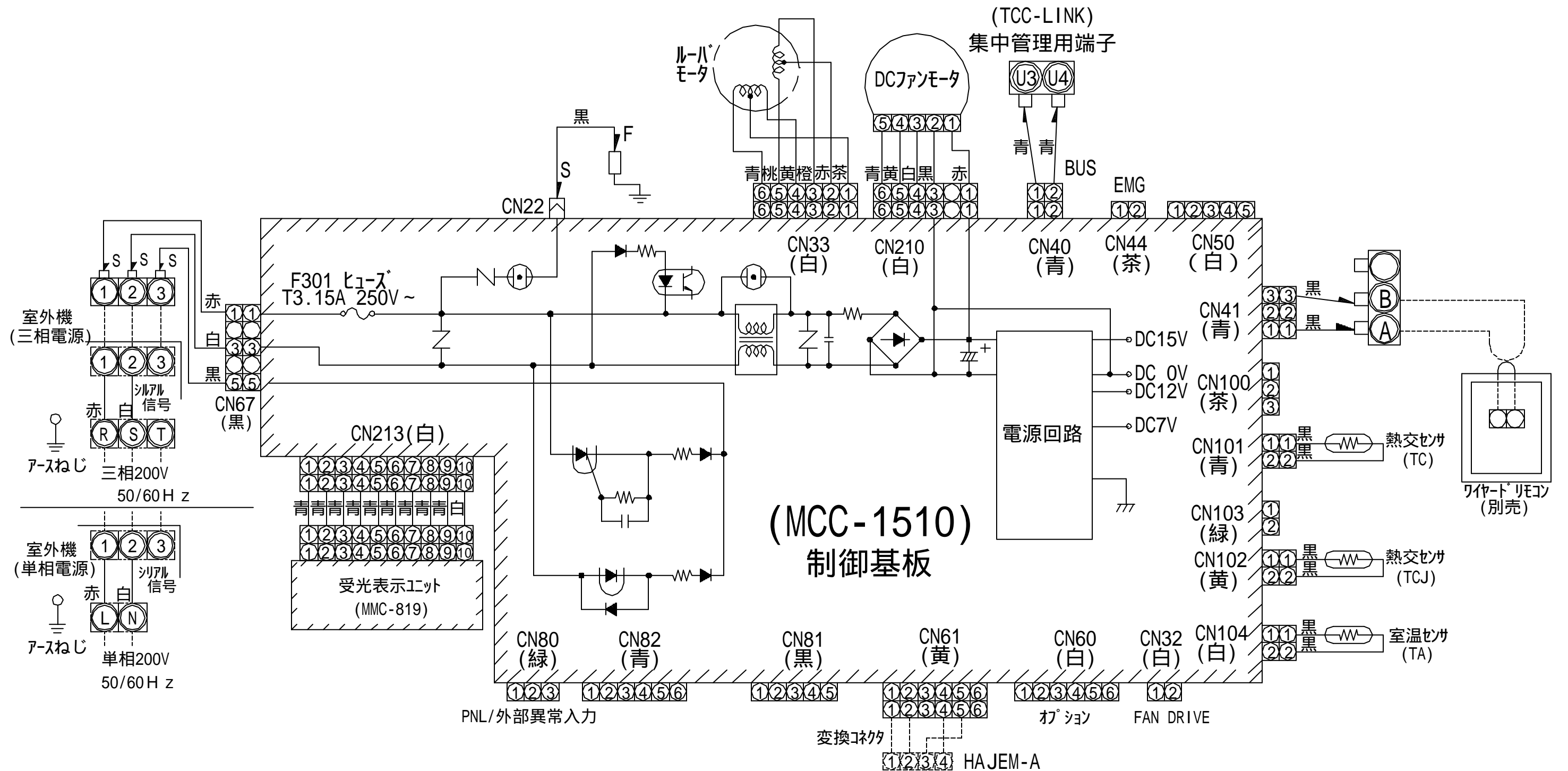


適 用 機 種	図 面 番 号	T26C0410-01
ROA-AP801(Z)	品 名	東芝パッケージエアコン 外 形 図 (適用機種は左記)
ROA-AP1121(Z)	尺 度	三角 法
		東芝キヤリア株式会社





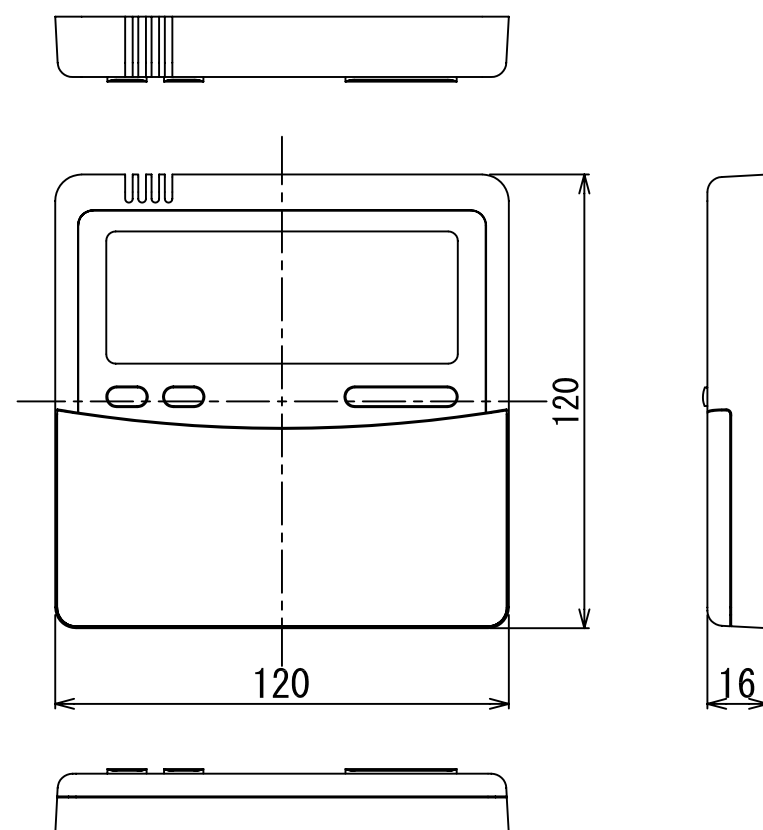
適用機種		図面番号		T25A0453-01		
AIK-AP401H		品名	東芝パッケ - ジェアコン 外形図 (適用機種は左記)	尺度	図法	三角法
AIK-AP451H						
AIK-AP501H						
AIK-AP561H						
AIK-AP631H						
東芝キヤリア株式会社						



1. 〇は端子板、中の文字は端子番号を示します。
2. 一点鎖線、破線は現地配線を示します。
3. 斜線は制御基板を示します。

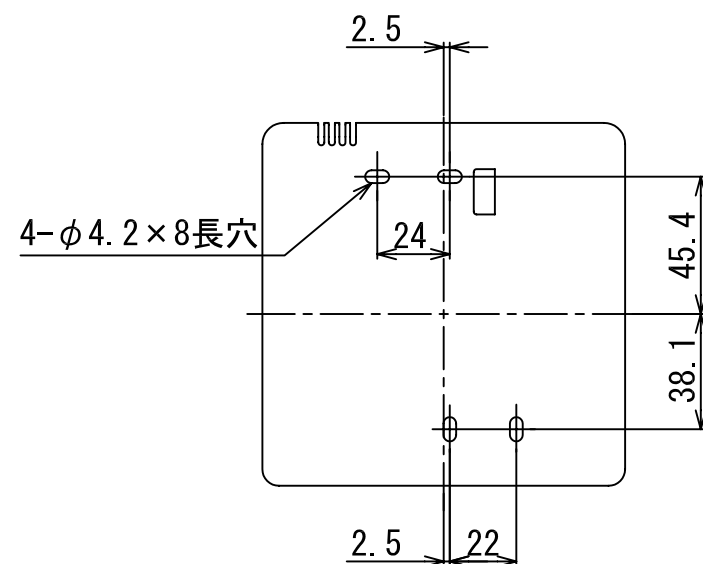
適用機種		図面番号		T25B0419-05			
AIK-AP401H,3H	AIK-AP711H,3H	品名	東芝パッケージエアコン		尺度	図法	
AIK-AP451H,3H	AIK-AP801H,3H		配線図				
AIK-AP501H,3H			(適用機種は左記)				
AIK-AP561H,3H							
AIK-AP631H,3H							
東芝キヤリア株式会社							

東芝キヤリア株式会社



お願い) 配線を埋込まれる場合は、JIS-C8340 1個用スイッチボックス (カバーなし) または、2個用スイッチボックス (カバーなし) を現地手配し、埋込んでください。

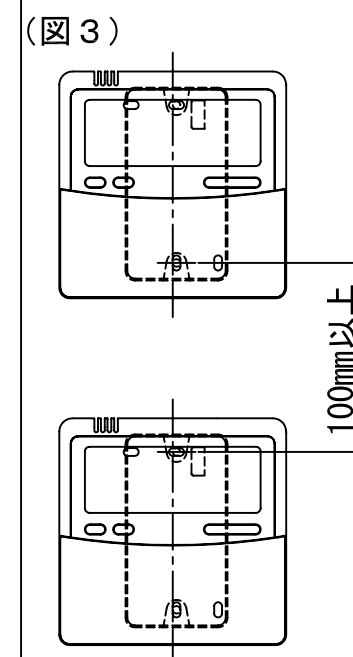
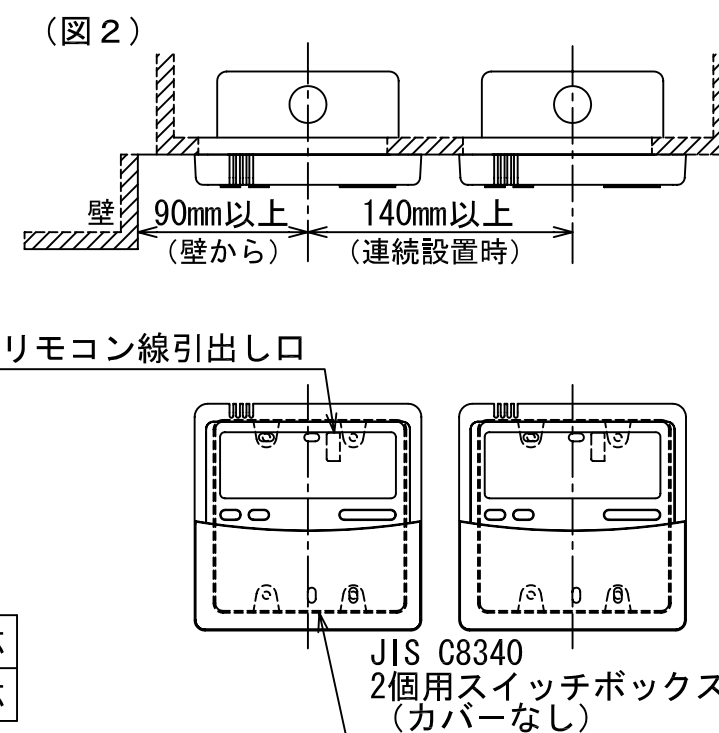
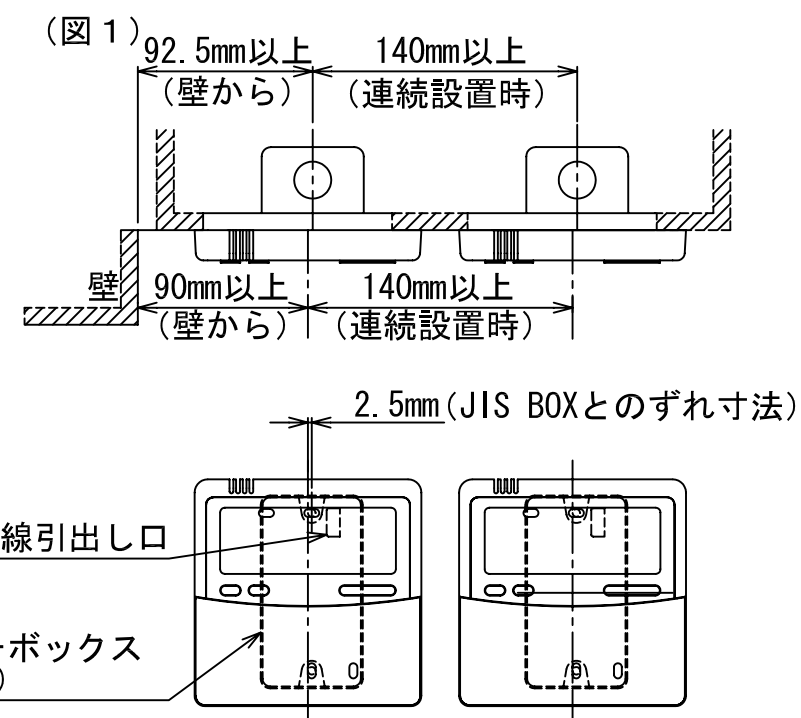
### ＜リモコン取付け寸法＞



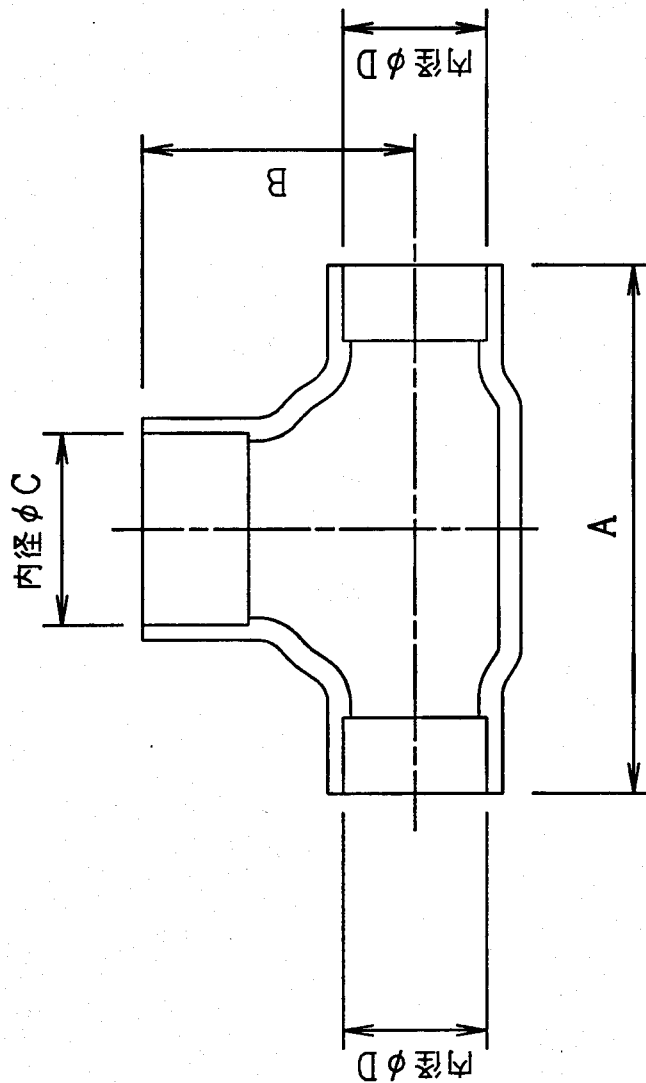
リモコンコード（現地手配）		
200mまで	VCTF 0.3mm <sup>2</sup>	2 芯
500mまで	VCTF 0.5～2.0mm <sup>2</sup>	2 芯

## 連続設置の場合の取付方法

リモコンを壁面に取付ける場合は、図1・図2・図3の取付け方法を守ってください。



適用機種		図面番号		T29E0401-07		
RBC-AMT31		品名	東芝パッケージエアコン用別売部品	尺度	図法	三角法
RBC-AMT32			外形図			
RBC-AMT32SD			ワイヤードリモコン			
		東芝キヤリア株式会社				



	A	B	C	D
液側	36	14	φ 9.5	φ 6.4
ガス側	43	23	φ 15.9	φ 12.7

通 用 機 種		図 面 番 号		T25F0101-0	
RBC-TWP30		品 名		東芝インシステム エアコン用分岐管	尺 寸
					図 法
					三 角 法

東芝キヤリア株式会社

T25F0101-13