

東芝パッケージエアコン（空冷式天井カセット形4方向吹出しタイプ）

定格冷房能力		(注1)	kW		25.0    < 6.0 ~ 28.0 >		室 外 機	形 名		ROB-AP2802	
								外 装		シルキーシェード(ワレ1Y8.5/0.5)	
								外 形 寸 法	高 さ	mm	1800
									幅	mm	990
									奥 行	mm	750
								総 質 量		kg	200
								圧 縮 機 形 式	全密閉形		
									電 動 機	kW	3+3
									極 数		4+4
								空 気 熱 交 換 器		フィンドチューブ	
							冷 媒 制 御		電子制御弁 電子制御弁		
							送 風 装 置	送 風 機		プロペラファン	
								標準風量	m <sup>3</sup> /min	200.0	
							電 動 機	kW	0.600		
							高圧スイッチ（INV側） （定速側）		MPa	作動    :    4.15    復帰    :    3.20 -    -	
							低圧スイッチ		MPa	-    -	
							保 護 装 置		吐出温度℃ 過電流℃ 圧縮機℃		
							ケ ー ス ヒ ー タ		W	26+26	
							騒 音 値		dB	58 / 58	

(注1) 定格冷房能力はJIS B 8615-1条件による。  
内は能力範囲を示します。

(注2) 電気特性はJIS B 8615-1条件による。

(注3) 電源電圧は変動があった場合でも±10%を超えないようにすること。

(注4) 同一室内ユニットを2台使用し、表示は室内ユニット1台あたりの値を示します。

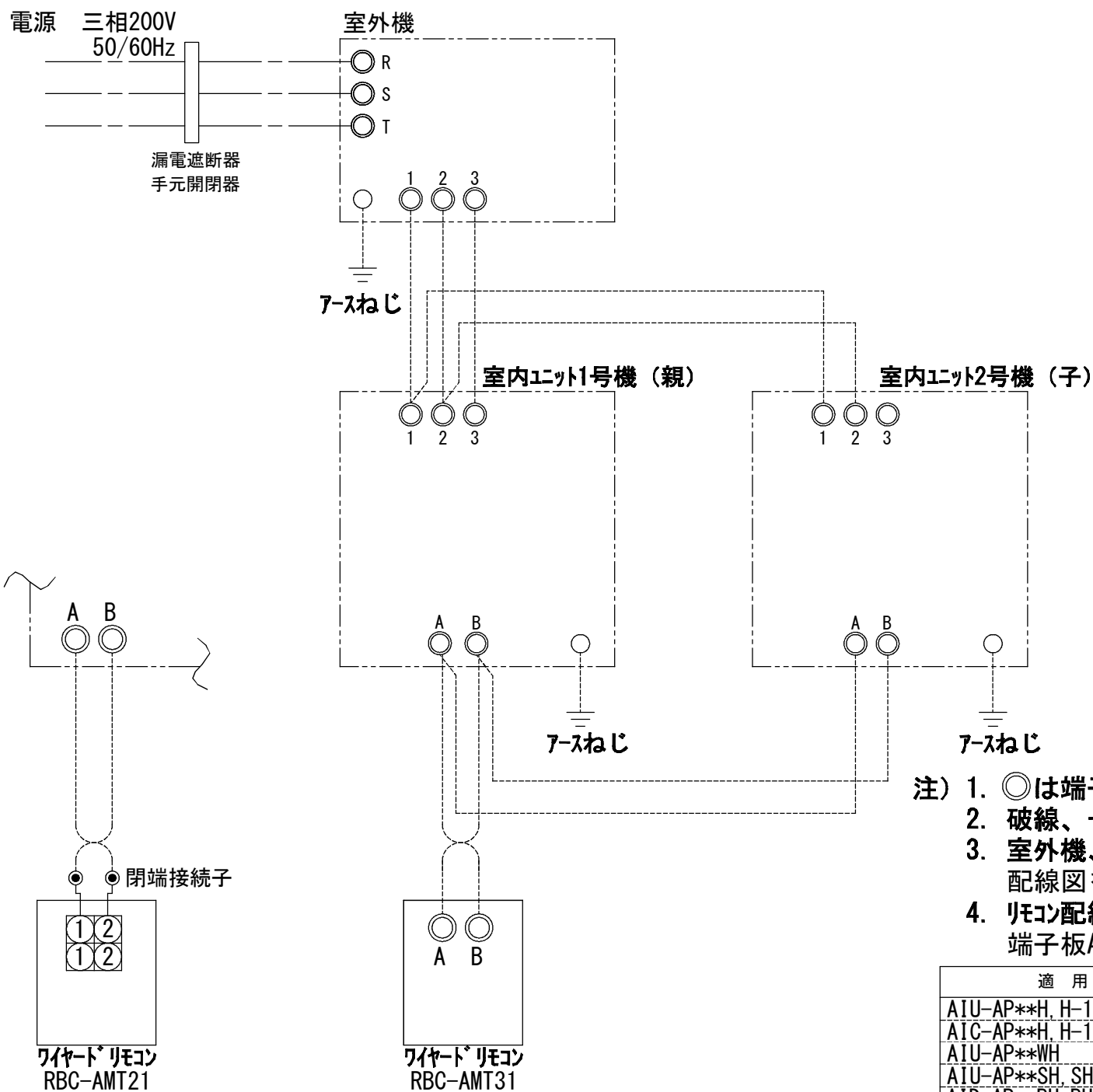
(注5) 天井パネル・リモコンスイッチは別売品です。

(注12) 各線径での最大こう長は下記参照願います。

線 径	電源線こう長（最大）
単線1.6mm	-
単線2.0mm	-
燃線5.5mm <sup>2</sup>	-
燃線8.0mm <sup>2</sup>	-
燃線14.0mm <sup>2</sup>	20
燃線22.0mm <sup>2</sup>	30
燃線38.0mm <sup>2</sup>	50

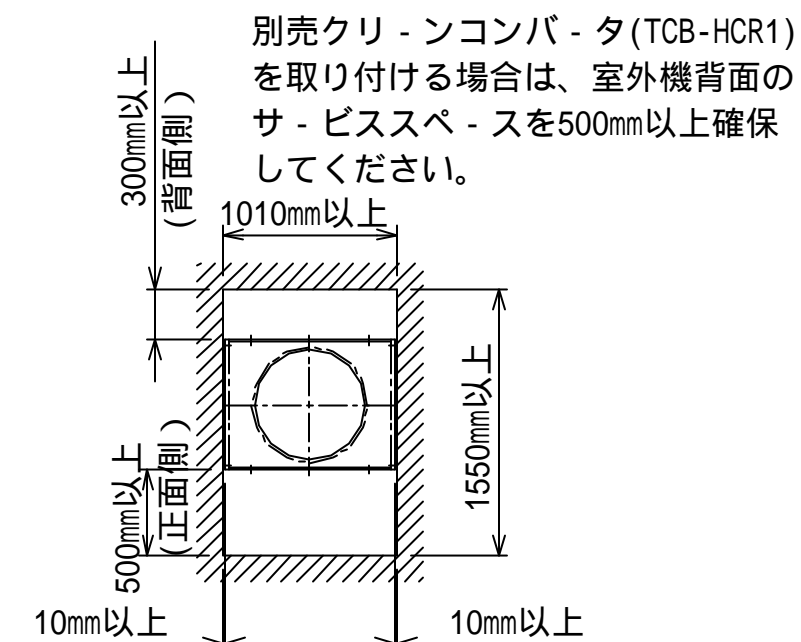
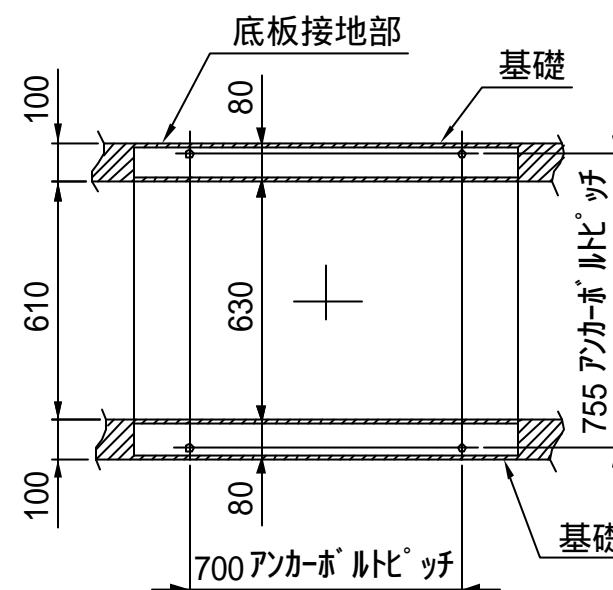
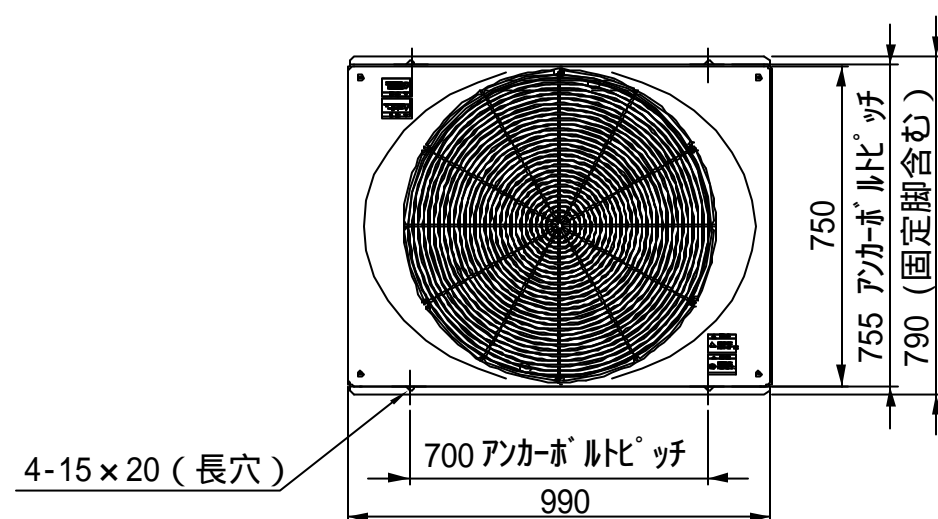
(注11) 室外機と室内ユニット間の配線が70mを超える場合（120m以下）は、  
端子番号    と    を別々のケーブルで分けて配線してください。

T2504181 - 01



- 注) 1. ○は端子板を示します。  
2. 破線、一点鎖線は現地配線を示します。  
3. 室外機、室内ユニットの内部配線は、各々の機種の配線図を参照してください。  
4. リモコン配線には極性がないので、室内ユニット端子板A, Bへの接続は逆になってもかまいません。

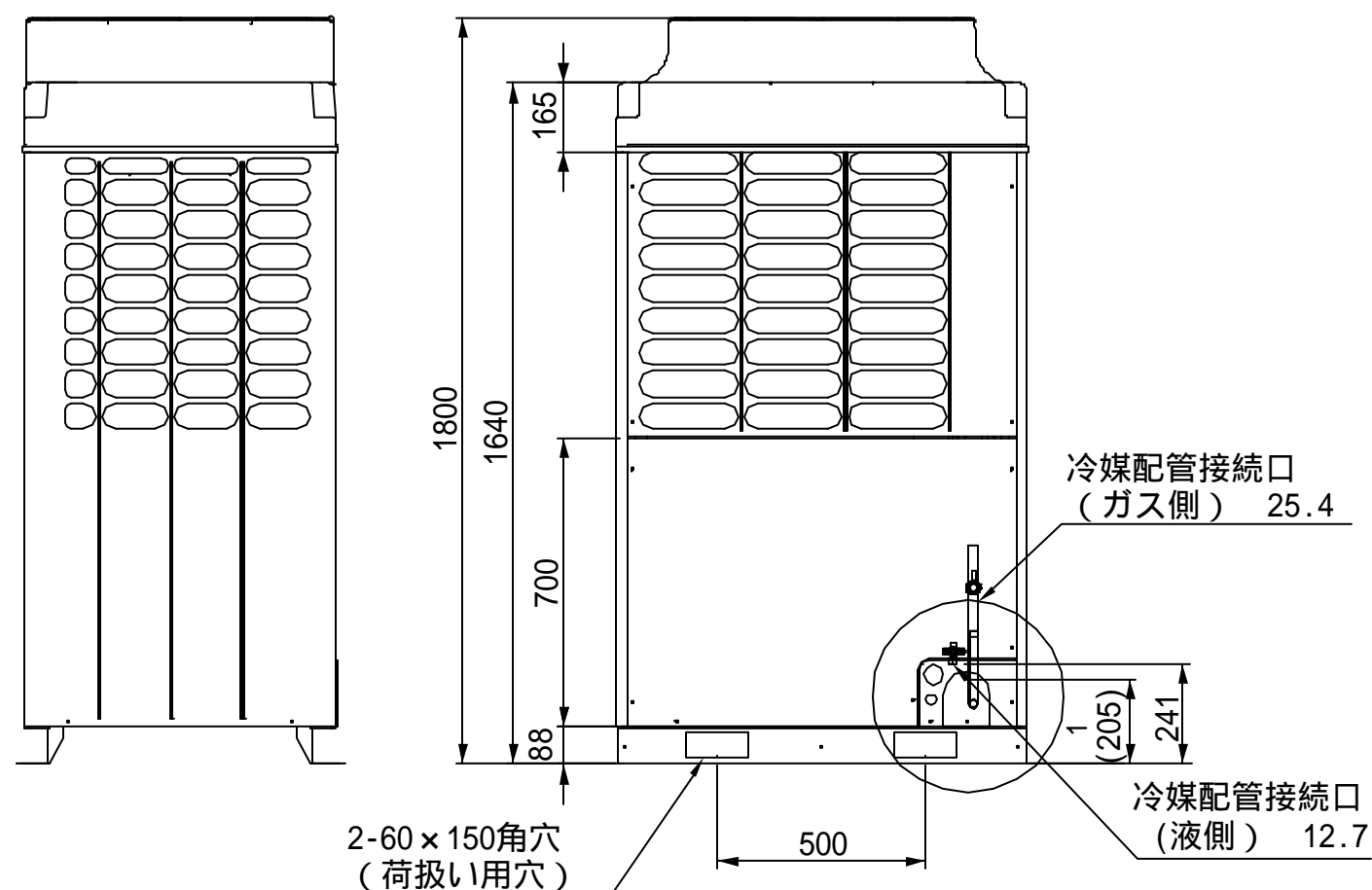
適用機種		図面番号		T25G0417-03	
AIU-AP**H, H-1	AIK-AP**H	品名	東芝パッケージエアコン ツインタイプ  外部結線図	尺度	図法
AIC-AP**H, H-1	AIC-AP**PH				
AIU-AP**WH					
AIU-AP**SH, SH-1					
AID-AP**BH, BH-1					
			東芝キヤリア株式会社		



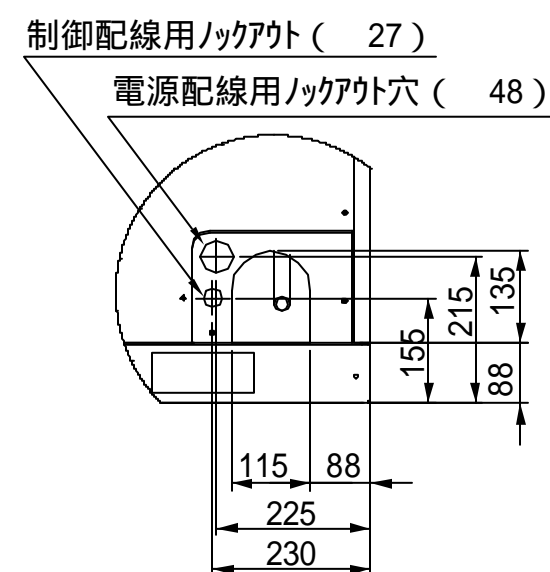
注)

1. 室外機の上方に障害物がある場合は、  
室外機の上端より2000mm以上離して  
下さい。
2. 室外機を囲む障害物の高さは、室外機  
の下端より800mm以下にしてください。

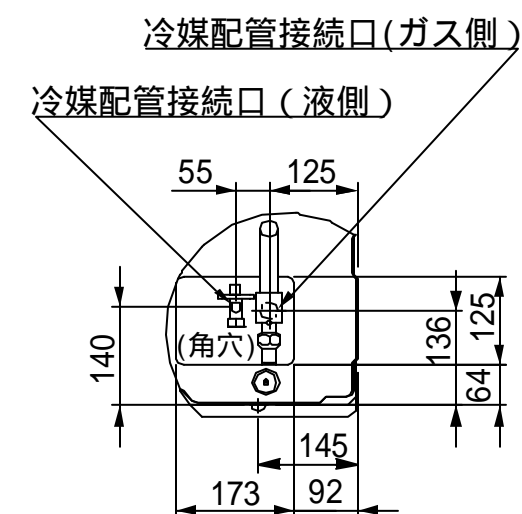
## サービスに必要なスペース



1 ガス側配管接続時、L形パイプの  
カット位置（推奨の配管接続位置）



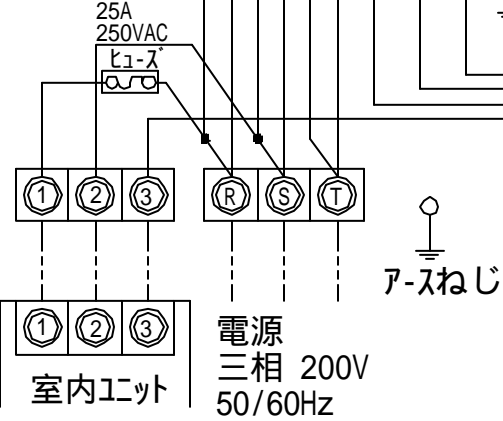
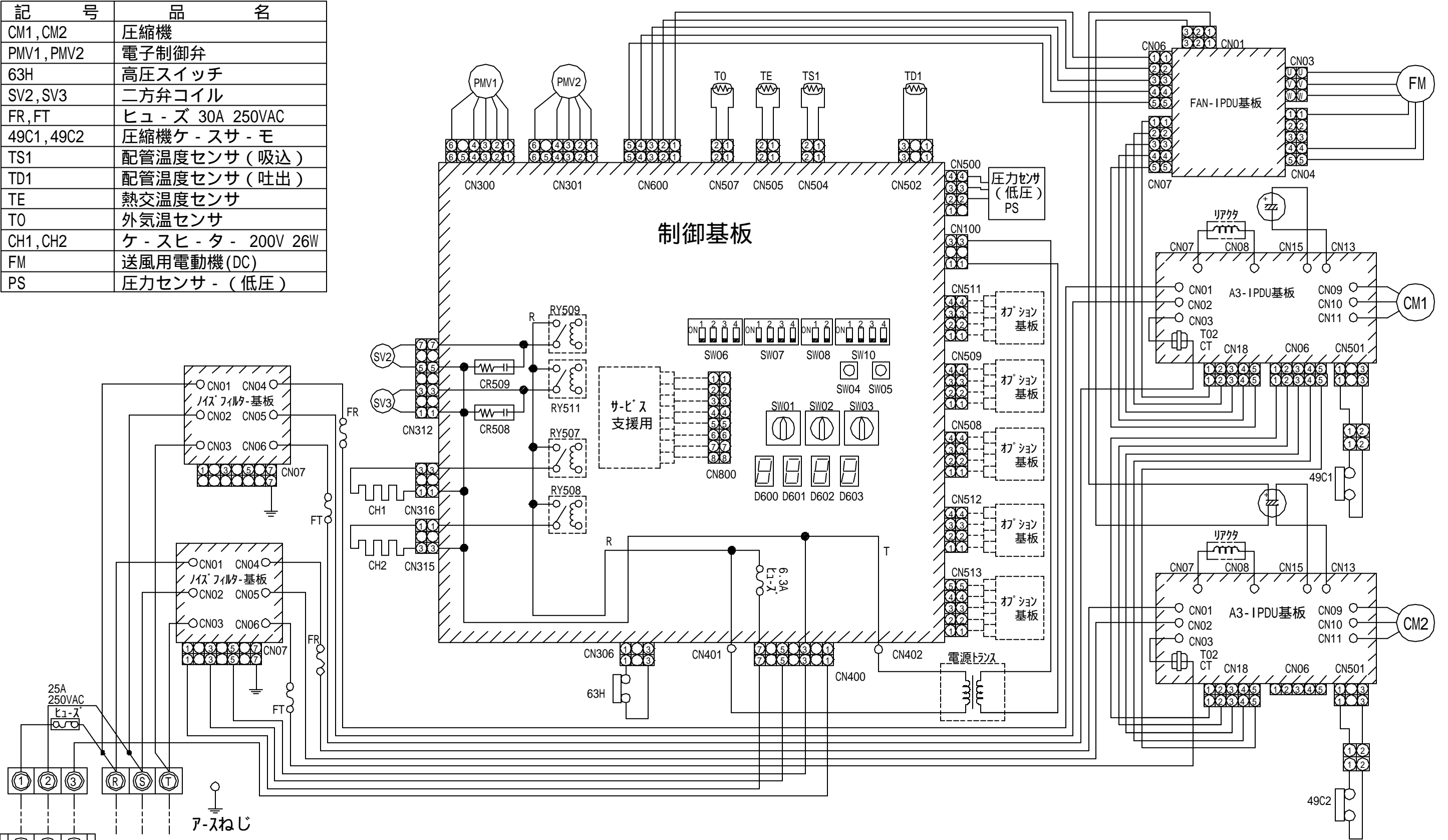
## 前面配管・配線用穴詳細

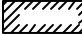


## 下部配管用穴詳細（平面図）

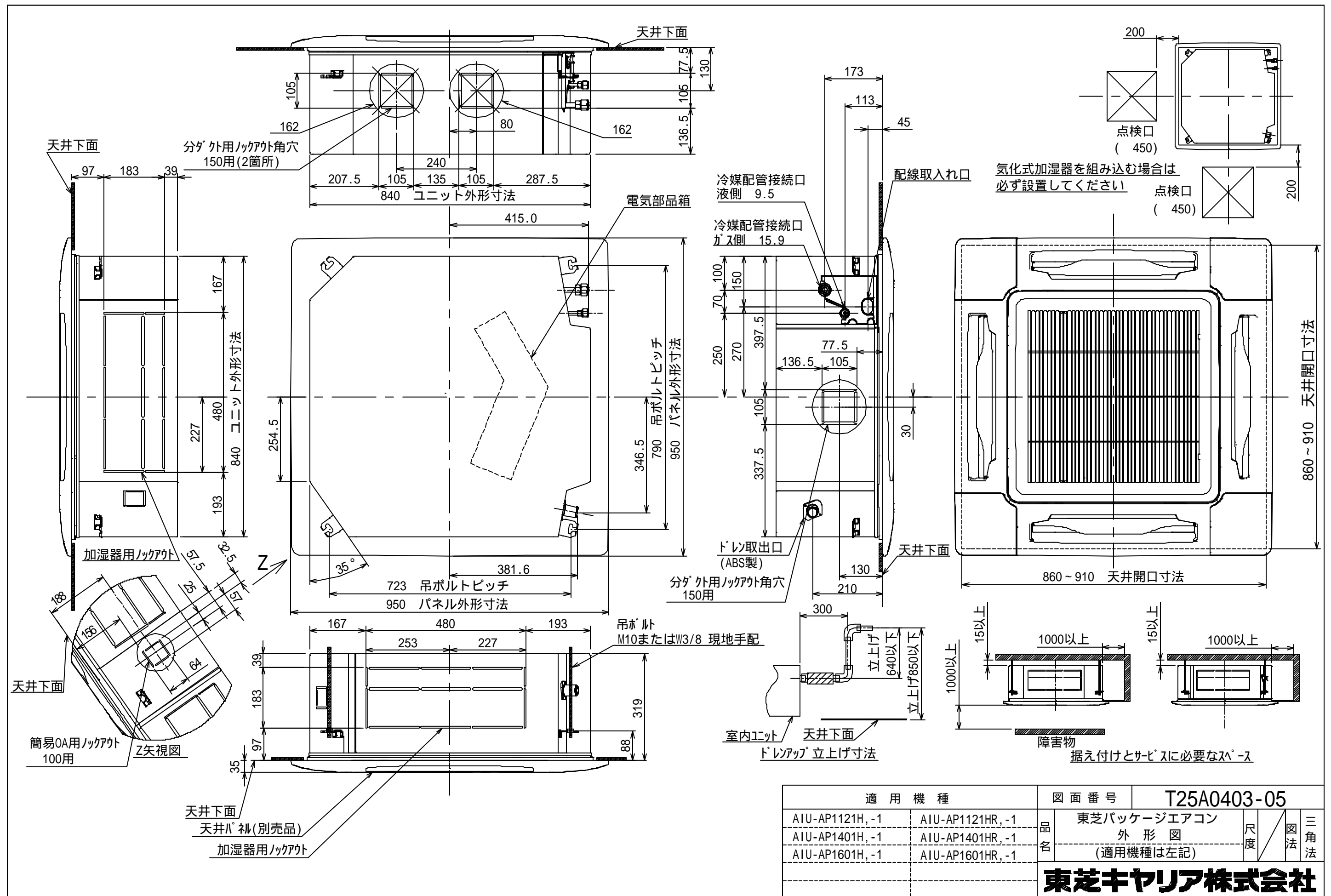
適用機種		図面番号		T26C0405-01	
ROB-AP2242HS, (Z), (ZG)	ROB-AP2802, (Z), (ZG)	品名	東芝パッケ - ジエアコン 外形図 (適用機種は左記)	尺度	図法 三角法
ROB-AP2802HS, (Z), (ZG)					
ROB-AP2242H, (Z), (ZG)					
ROB-AP2802H, (Z), (ZG)					
ROB-AP2242, (Z), (ZG)					
			東芝キャリア株式会社		

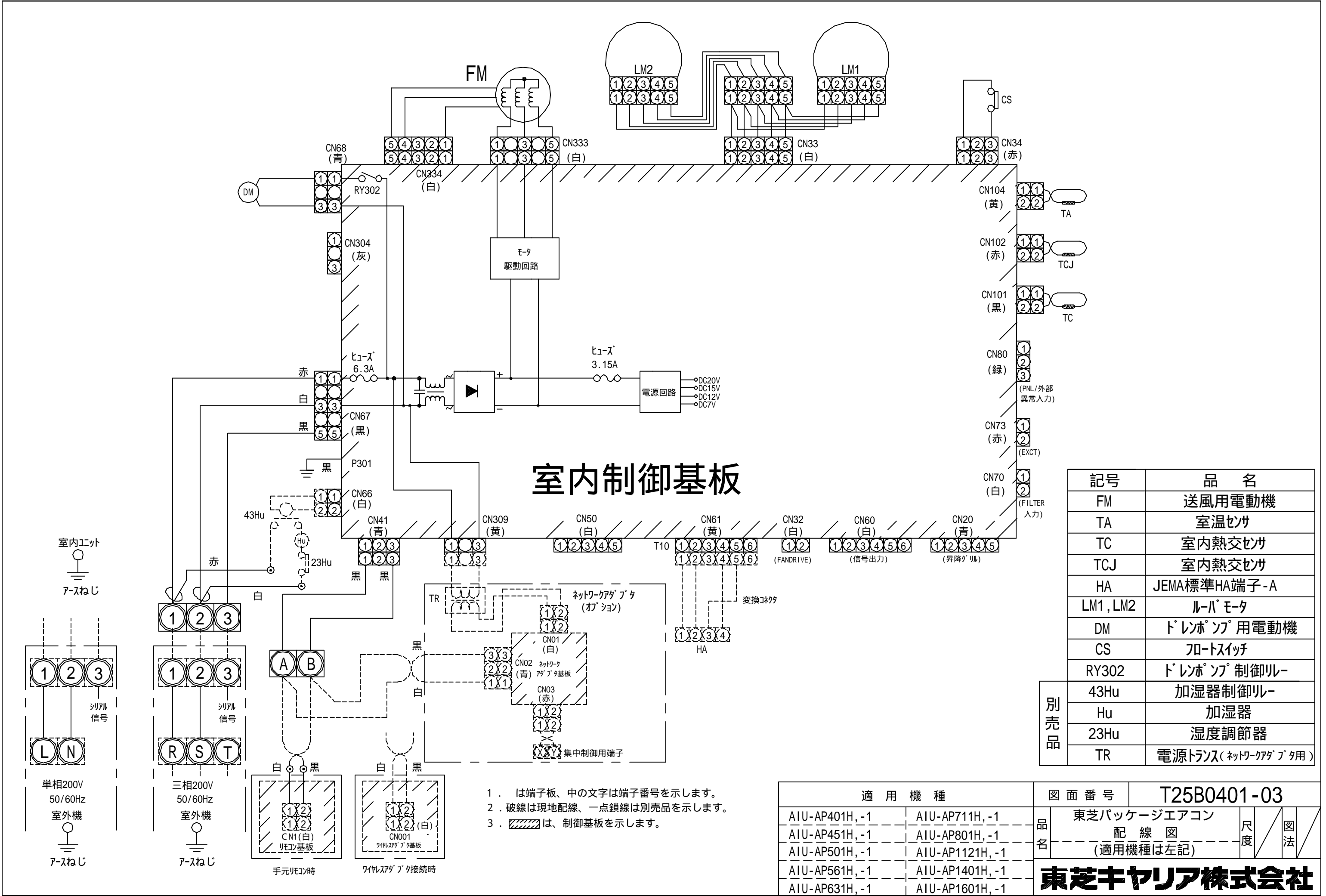
記 号	品 名
CM1, CM2	圧縮機
PMV1, PMV2	電子制御弁
63H	高压スイッチ
SV2, SV3	二方弁コイル
FR, FT	ヒュ - ズ 30A 250VAC
49C1, 49C2	圧縮機ケ - スサ - モ
TS1	配管温度センサ ( 吸込 )
TD1	配管温度センサ ( 吐出 )
TE	熱交温度センサ
T0	外気温センサ
CH1, CH2	ケ - スヒ - タ - 200V 26W
FM	送風用電動機 (DC)
PS	圧力センサ - ( 低圧 )

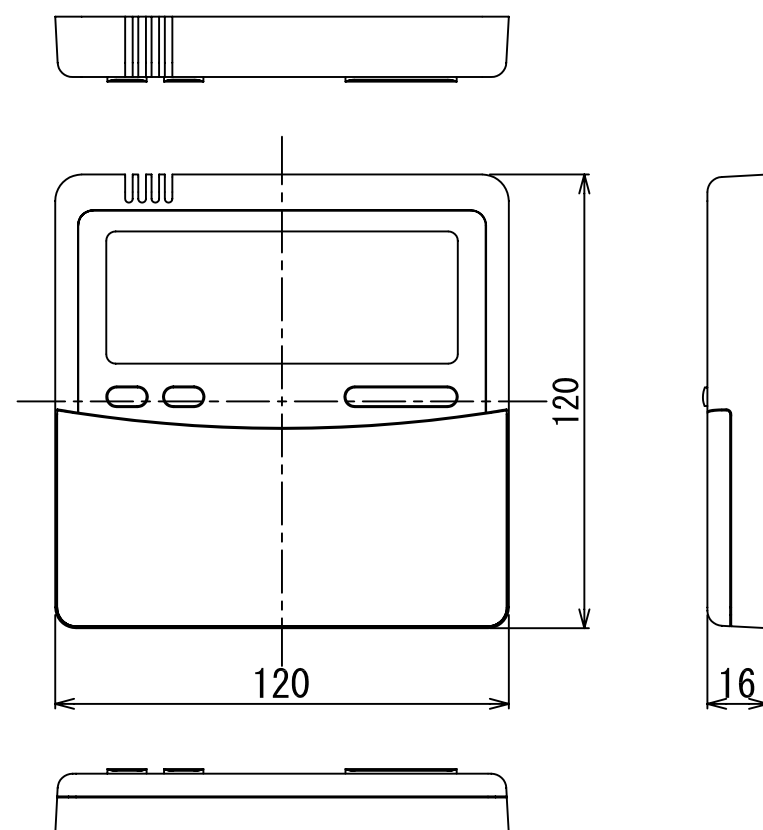


- 1 . 二点鎖線は現地配線、破線は別売附属品・サ - ビス用配線を示します。
- 2 . , は端子板、数字は端子番号を示します。
- 3 .  はプリント基板を示します。

適用機種		図面番号	T26D0422-01		
ROB-AP2802, (Z), (ZG)		品名	東芝パッケ - ジェアコン 配線図 (適用機種は左記)	尺度	図法
東芝キャリア株式会社					

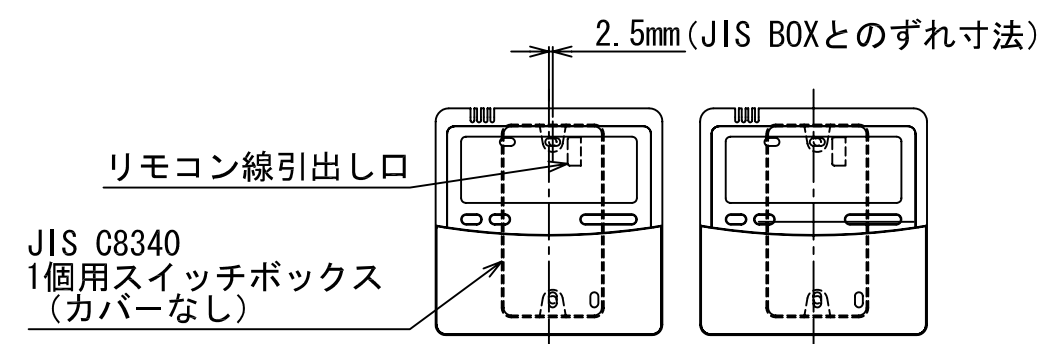
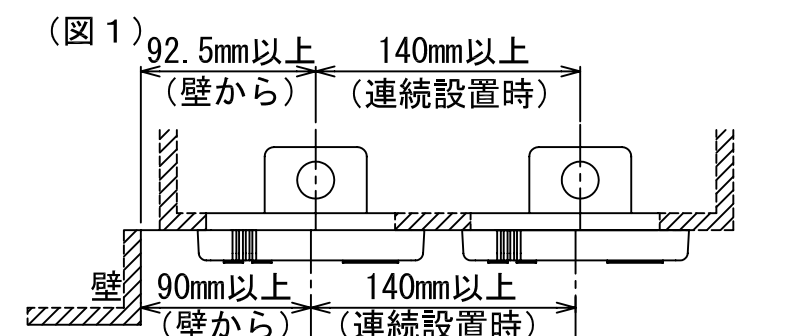






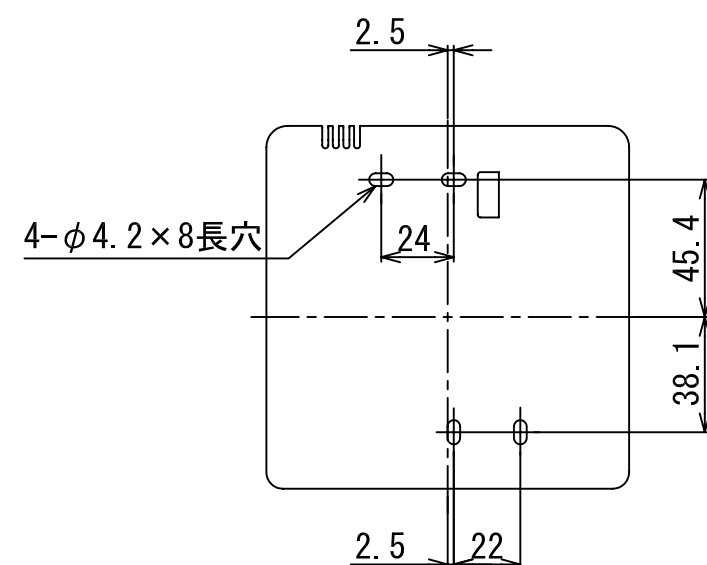
### 連続設置の場合の取付方法

リモコンを壁面に取付ける場合は、図1・図2・図3の取付け方法を守ってください。



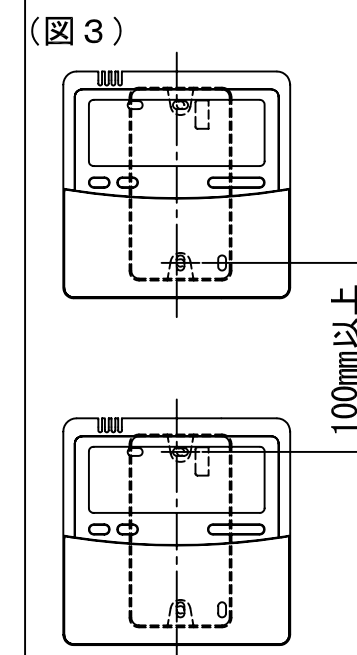
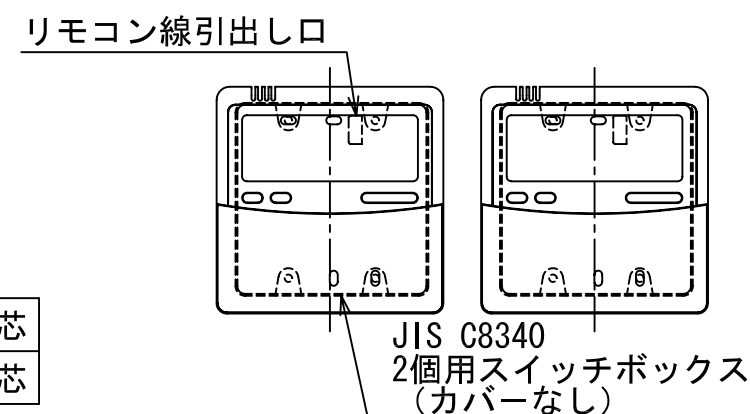
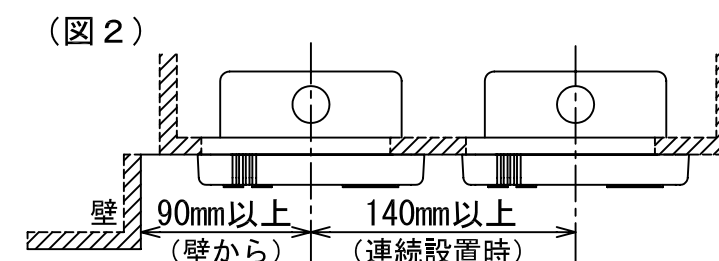
お願い) 配線を埋込まれる場合は、JIS-C8340 1個用スイッチボックス (カバーなし) または、2個用スイッチボックス (カバーなし) を現地手配し、埋込んでください。

### <リモコン取付け寸法>

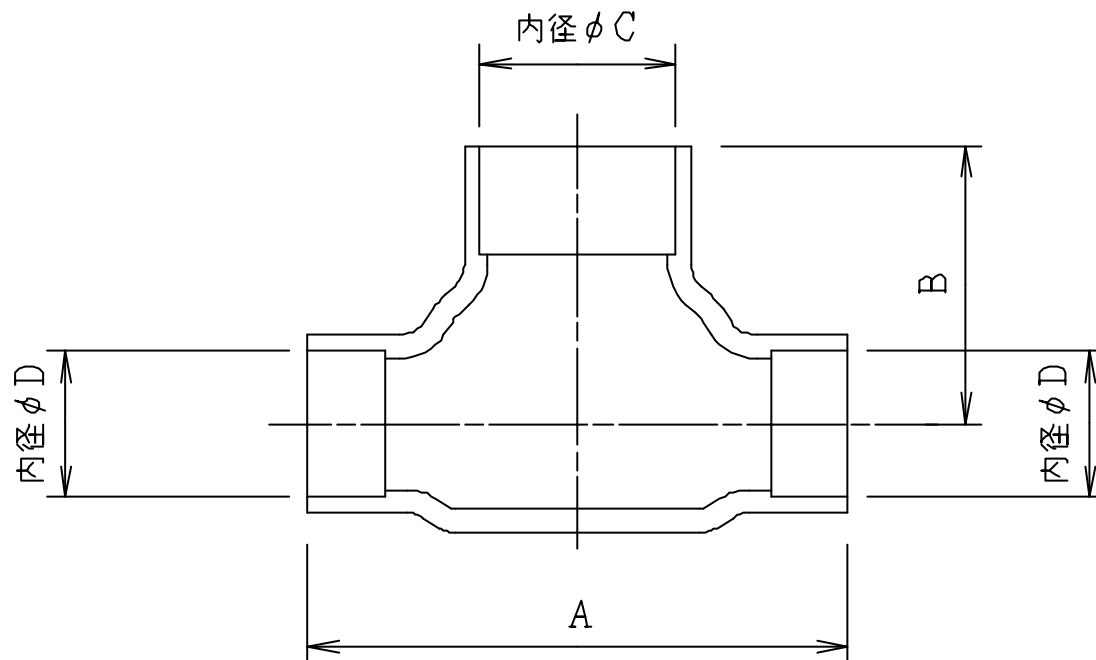


### リモコンコード (現地手配)

200mまで	VCTF 0.3mm <sup>2</sup>	2 芯
500mまで	VCTF 0.5~2.0mm <sup>2</sup>	2 芯



適 用 機 種		図 面 番 号		T29E0401-07		
RBC-AMT31		品 名	東芝パッケージエアコン用別売部品 外形図 ワイヤードリモコン	尺度	図法	三角法
RBC-AMT32						
RBC-AMT32SD						
		東芝キヤリア株式会社				



	A	B	C	D
液 側	35	18	φ12.7	φ9.5
ガス側	74	37	φ25.4	φ15.9

適用機種		図面番号		T22H0201-01			
RBC-TWP100		品名	東芝ツインシステム エアコン用分岐管		尺度	図法	三角法
		東芝キヤリア株式会社					