

セット名称 仕様表			PA2U8011S AIU-P401H			× 2			天カセ インバータ 同時ツイン				
			(室内ユニット)			(室外機) (分岐管)			ROA-P801HS RBC-TWP30				
東芝パッケージエアコン (空冷インバータヒートポンプ式天井カセット形四方向吹出しタイプ)													
定格冷房能力 (注1)			kW	7.1 < 2.2 ~ 8.0 >			室 外 機	形 名			ROA-P801HS		
暖房標準能力 (注1)			kW	8.0 < 2.2 ~ 11.3 >				外 装			シルキーシェード(モデル1Y8.5/0.5)		
暖房低温能力 (注1)			kW	9.3				外形寸法	高 さ		mm	795	
									幅		mm	900	
									奥 行		mm	320	
総 質 量			kg	55				圧 縮 機	形 式		全密閉形		
(冷)			(暖)	(冷暖平均)					電 動 機	kW	1.4		
										極 数	4		
空 気 熱 交 換 器			フィンドチューブ			冷 媒 制 御 (冷)		電子制御弁					
						(暖)		電子制御弁					
送風装置			送 風 機		プロペラファン			標準風量	m³/min	56.7			
			電 動 機		kW	0.06							
高圧スイッチ			MPa			-			-				
低圧スイッチ			MPa			-			-				
保 護 装 置			吐出温度センサー 過電流センサー 圧縮機サーモ			ケースヒーター			W	-			
騒 音 値 (冷)			dB			46 / 46							
						(暖)			48 / 48				
冷 媒 ・ 出 荷 時 封 入 量			kg			R410A ・ 2.10							
冷媒追加不要の最大実長			m			30							
冷 媒 追 加 量			g/m			主配管 : 40 分岐配管 : 20							
冷 媒 配 管	室外機・分岐管間			mm			ガス側 : 15.9 液側 : 9.5						
	分岐管・室内ユニット間			mm			ガス側 : 12.7 液側 : 6.4						
	最 大 実 長			m			50						
	最 大 落 差			m			室外機が上の場合 : 30 室外機が下の場合 : 15						
	分岐配管最大長さ			m			15						
	分岐配管長さの最大差			m			10						
	手 元 ス イ ッ チ			A			30						
	ヒ ャ ー ジ			A			20						
	電 源 配 線			20m 以下			単線2.0mm						
	(注12) 50m 以下						燃線8mm2						
電 源 設 計													
連 絡 線	室外機・室内ユニット間			70 m以下			単線1.6mm×3本						
	室内A・室内B間						(電源線) : 単線1.6mm×2本 (信号線) : 燃線0.3mm2×2本						
リ モ コ ン コ ー ド			(500mまで)			VCTF0.5 ~ 2.0mm2 2芯							
別 売 部 品	吹出しガイド			TCB-G12									
	室外機ドレン皿			TCB-D1403									
別 売 部 品	TCB-GFC1601U												
	TCB-PCNT20												
	TCB-AX21U(W)(C)(N)(K)												
	TCB-FF151US												
	TCB-UFM1601U												
	TCB-UFH1601U												

(注1) 冷暖房能力はJ I S B 8 6 1 5 - 1条件による。
内は能力範囲を示します。

(注2) 電気特性はJ I S B 8 6 1 5 - 1条件による。

(注3) 電源電圧は変動があった場合でも± 1 0 %を超えないようにすること。

(注4) 同一室内ユニットを2台使用し、表示は室内ユニット1台あたりの値を示します。

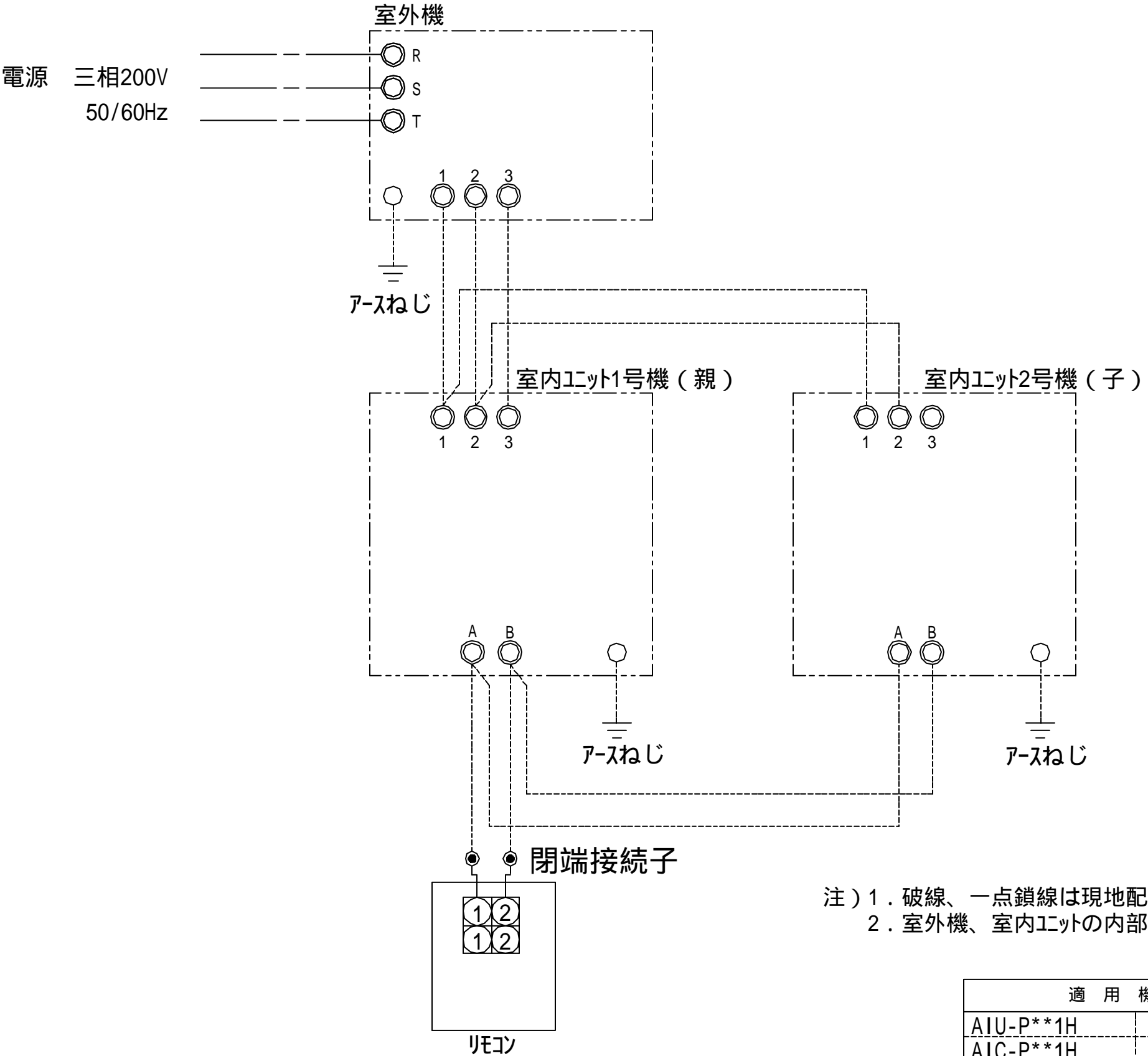
(注5) 天井パネル・リモコンスイッチは別売品です。

(注8) 集塵効率 比色法 65 %

(注9) 集塵効率 比色法 90 %

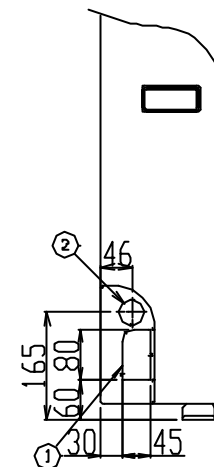
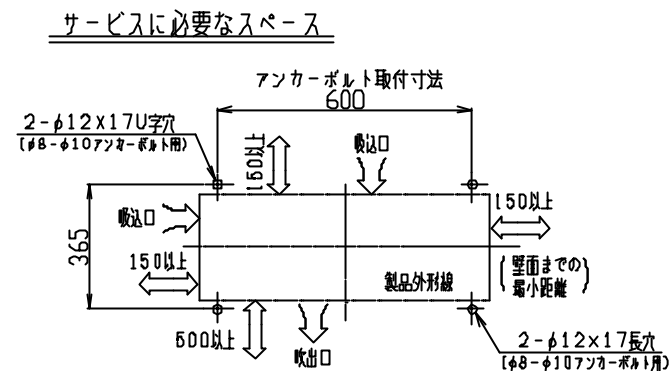
(注12) 各線径での最大こう長は下記参照願います。

線 径	電源線こう長 (最大)
単線1.6mm	-
単線2.0mm	20
燃線5.5mm ²	35
燃線8.0mm ²	51
燃線14.0mm ²	-
燃線22.0mm ²	-
燃線38.0mm ²	-




注) 1. 破線、一点鎖線は現地配線を示します。
2. 室外機、室内ユニットの内部配線図は、各々の機種種の配線図を参照してください。

適 用 機 種		図 面 番 号		T25G0212-02			
AIU-P**1H		品 名	東芝パッケージエアコン ツインタイプ 外部結線図	尺 度	図 法		
AIC-P**1H							
AIU-P**1WH							
AIC-P**2H							
		東芝キヤリア株式会社					

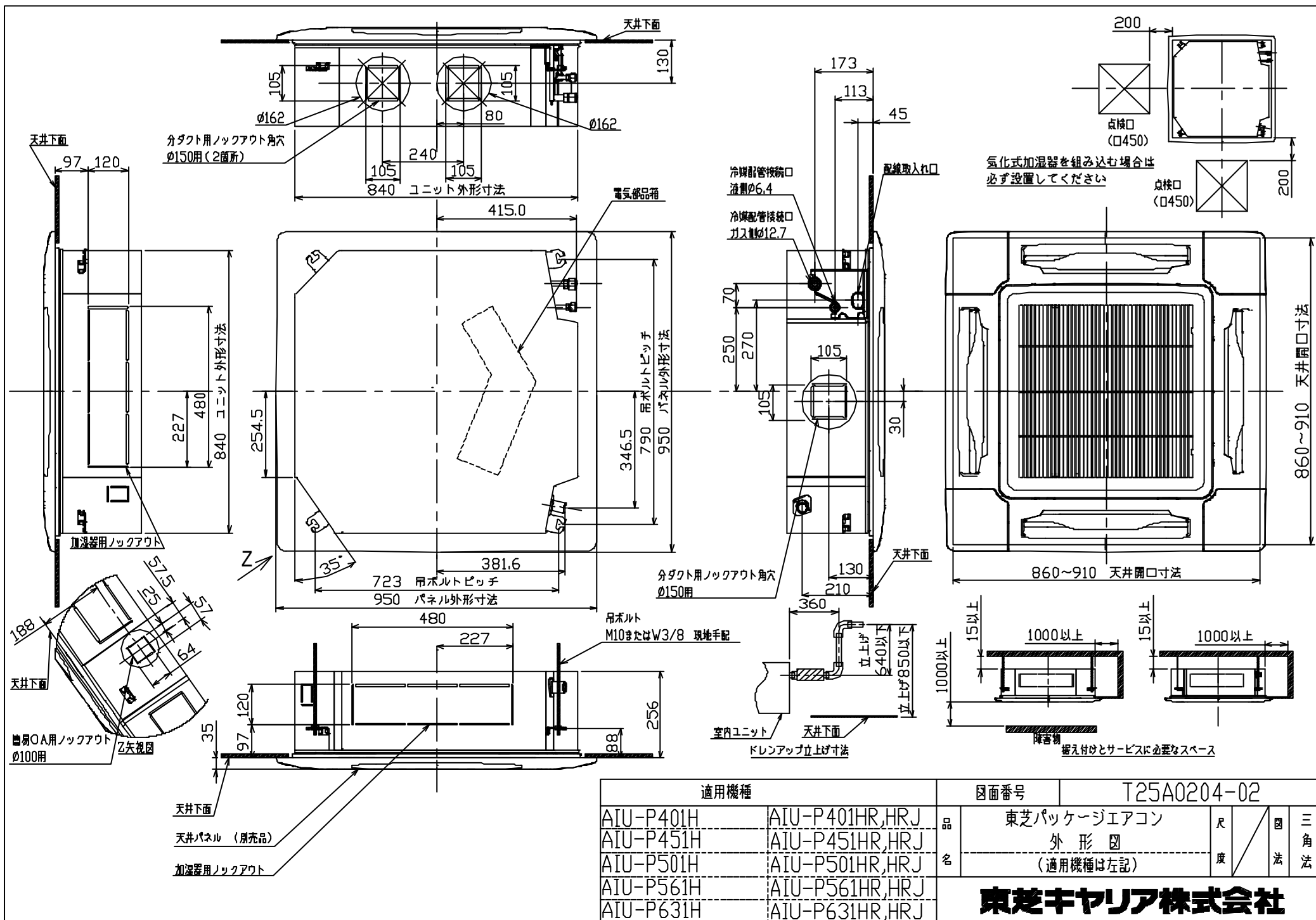


東芝キャリア株式会社

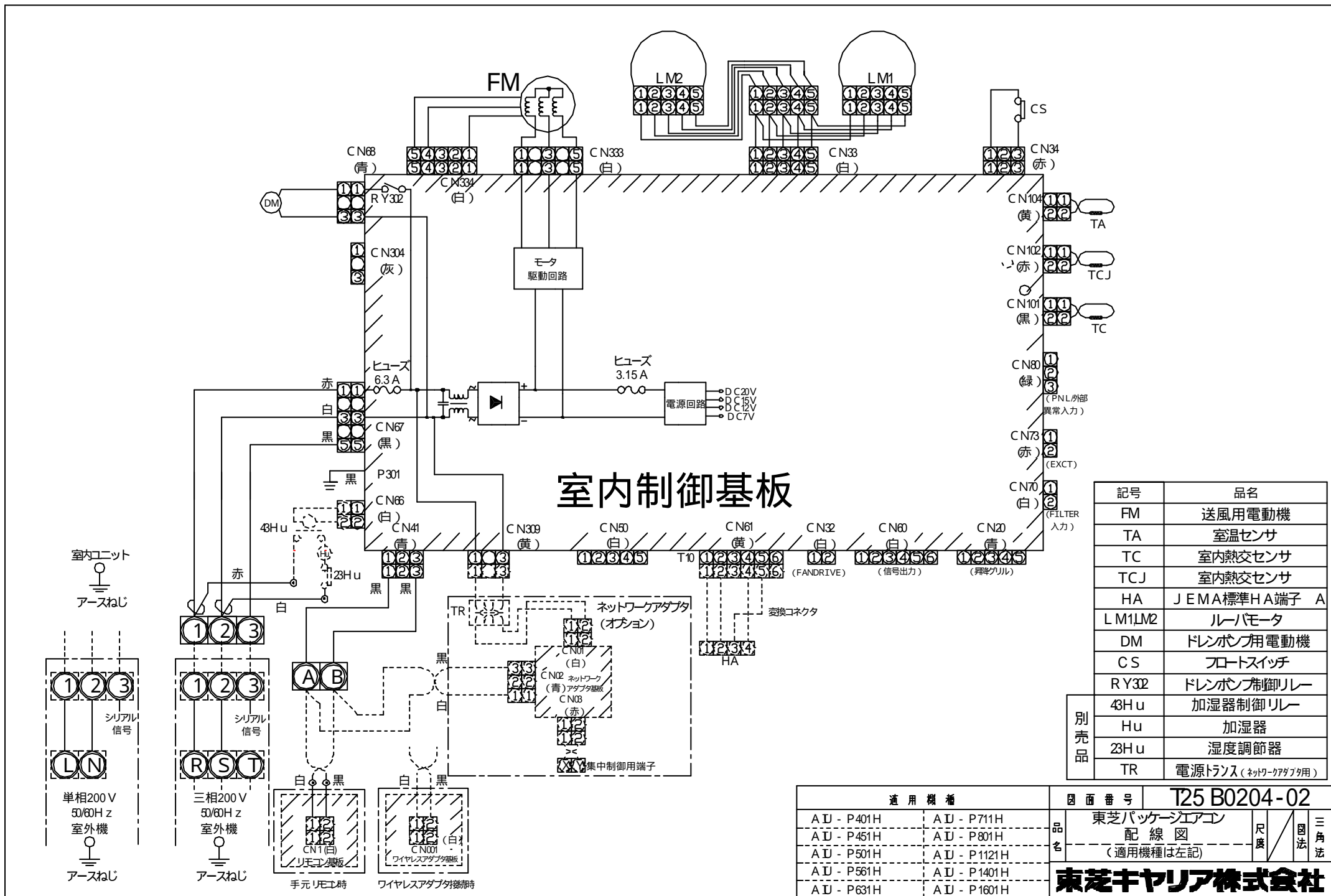
[illegible]

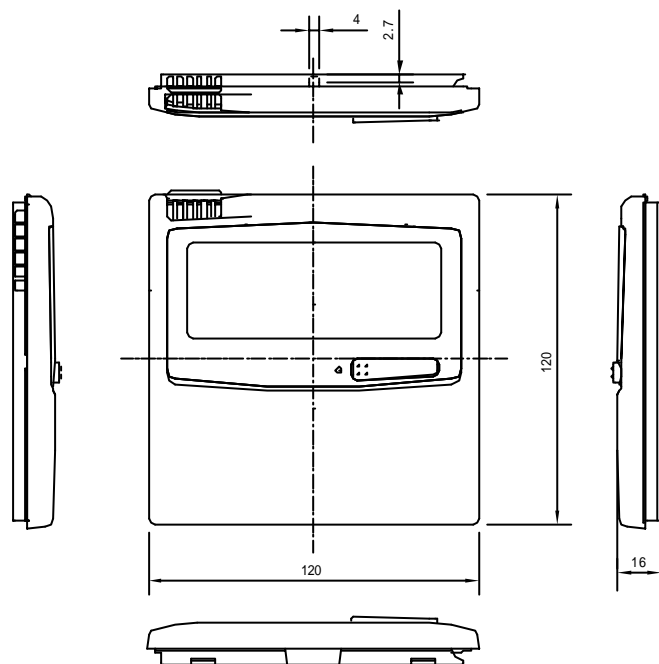
- 室外機
室内ユニット
7-ねじ
- 
- 1 2 3

T26D0205-32



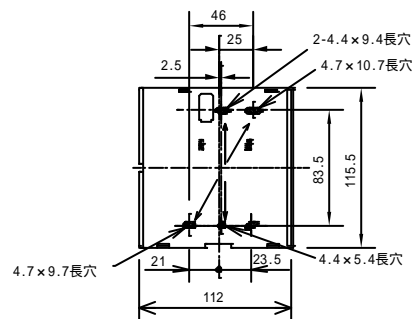
適用機種		図面番号		T25A0204-02			
AIU-P401H	AIU-P401HR,HRJ	品 名	東芝パッケージエアコン 外形図 (適用機種は左記)	R 度	<div></div>	図 法	三 角 法
AIU-P451H	AIU-P451HR,HRJ						
AIU-P501H	AIU-P501HR,HRJ						
AIU-P561H	AIU-P561HR,HRJ						
AIU-P631H	AIU-P631HR,HRJ						
東芝キヤリア株式会社							





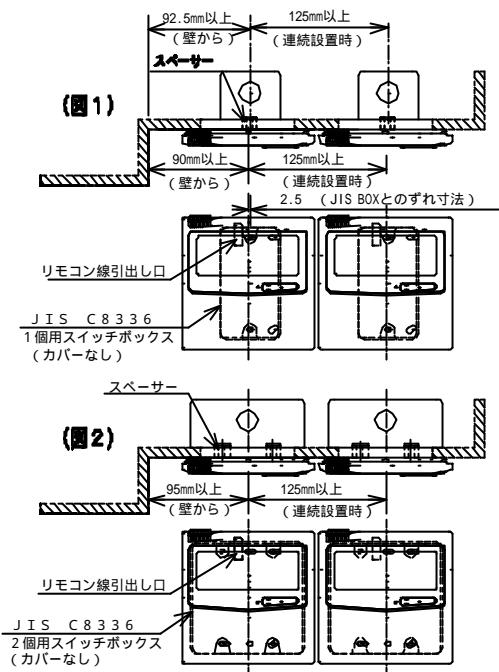
お願い) 配線を埋込まれる場合は、JIS - C 8 3 3 6 1個用スイッチボックス(カバーなし)
または、2個用スイッチボックス(カバーなし)を現地手配し、埋込んでください。

< リモコン取付け寸法 >



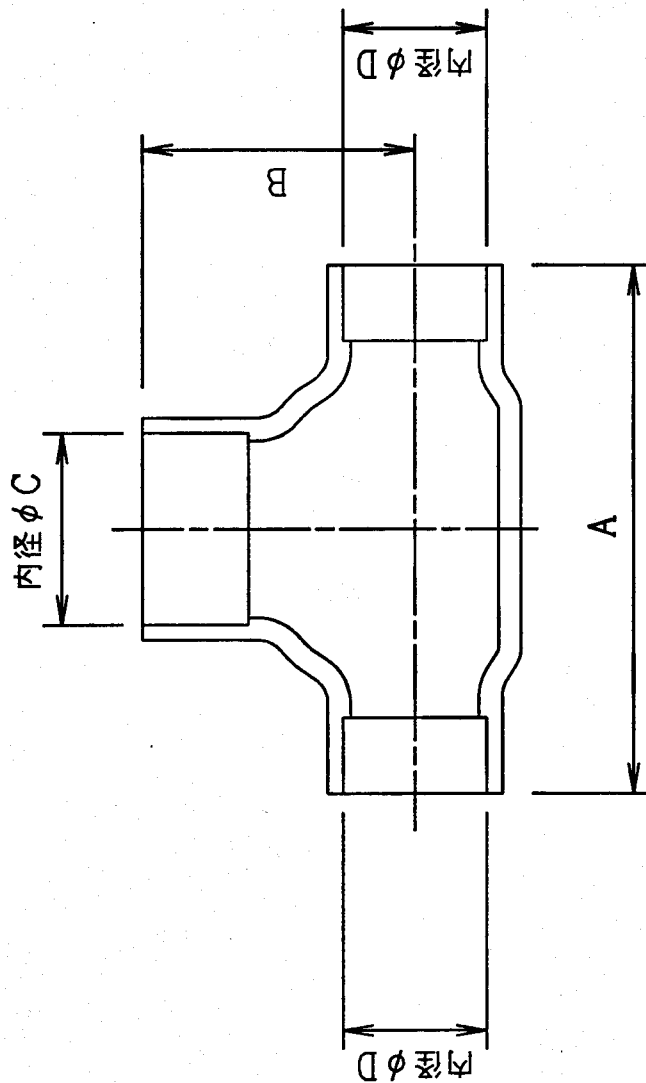
連続設置の場合の取付け寸法

* リモコンスイッチを、壁面に連続して取付ける場合は、
図1・図2の取付け寸法を守ってください。



* リモコンスイッチを上下に並置して、取付ける場合は、
保守の関係上、隙間は25mmを守ってください。

適 用 機 種		図 面 番 号		T25E0201-02			
RBC-AMT21		品 名	東芝パッケージエアコン用別売部品		尺 度	図 法	
			外 形 図				
			ワイヤードリモコン				
		東芝キヤリア株式会社					



	A	B	C	D
液側	36	14	φ 9.5	φ 6.4
ガス側	43	23	φ 15.9	φ 12.7

通 用 機 種		図 面 番 号		T25F0101-0	
RBC-TWP30		品 名		東芝インシステム エアコン用分岐管	
		図 法		尺 度	
				三 角 法	

東芝キヤリア株式会社

T25F0101-13