

セット名称 仕様表			(室内ユニット)			PA4S22412 AIU-P561SH			× 4			天カセ ダブルツイン									
			(室外機)			ROB-P2242H															
			(分岐管第1)			RBC-TWP100															
			(分岐管第2)			RBC-TWP30			X 2												
東芝パッケージエアコン												(空冷ヒートポンプ式天井カセット形一方向吹出しタイプ)									
定格冷房能力 (注1)				kW		20.0		< 6.0 ~ 22.4 >		室 外 機				形 名				ROB-P2242H			
暖房標準能力 (注1)				kW		22.4		< 6.0 ~ 25.0 >						シルキーシェード(7/8.5/0.5)							
				()		27.0		< 10.6 ~ 29.6 >													
暖房低温能力 (注1)				kW		18.5															
				()		23.1															
エネルギー消費効率 (冷)						2.82		/ 2.82													
				(暖)		3.14		/ 3.14													
				(冷暖平均)		2.30		/ 2.30													
				()		2.98		/ 2.98													
				()		2.56		/ 2.56													
電 源 (注3)				三相		200V		50/60 Hz													
電 流 (冷)				A		22.24		/ 22.24													
				(暖)		22.33		/ 22.33													
				()		35.60		/ 35.60													
消 費 電 力 (冷)				kW		7.08		/ 7.08													
				(暖)		7.13		/ 7.13													
				()		11.73		/ 11.73													
				(暖房低温)		7.74		/ 7.74													
				()		12.34		/ 12.34													
力 率 (冷)				%		92		/ 92													
				(暖)		92		/ 92													
				()		95		/ 95													
始 動 電 流				A		20.4		/ 20.4													
形 名						AIU-P561SH															
外 装						黒 (断熱材貼付溶融亜鉛メッキ鋼板)															
				高 さ		mm		198													
外形寸法				幅		mm		1000													
				奥 行		mm		655													
総 質 量				kg		27															
空 気 熱 交 換 器						フィンチューブ															
防 音 ・ 断 熱 材						グラスウール ・ ポリウレタン															
送風装置				送風機		シロココファン															
				標 準 風 量		m ³ /min		13.0													
				電 動 機		kW		0.034													
エ ア フ ィ ル タ						天井パネルに付属															
運 転 調 整 装 置 (注5)						リモコンスイッチ															
ド レ ン 口 径 (呼び径)						25 (塩ビ管)															
騒 音 値 (急・強・弱)				dB		43 - 40 - 36															
補助電気ヒータ容量 (別売)				kW		1.15															
形 名						RBC-US451PG(W)															
						RBC-US450PG(C)															
外 装						(W):シルキーシェード (7/8.5/0.5)															
						(C):アール・ワン (7/8.5/0.5)															
外形寸法				高 さ		mm		10													
				幅		mm		1220													
				奥 行		mm		755													
総 質 量				kg		8.0															

(注1) 冷暖房能力は J I S B 8 6 1 5 - 1 条件による。() 内は別売の補助電気ヒータ作動時の値を示します。
内は能力範囲を示します。

(注2) 電気特性は J I S B 8 6 1 5 - 1 条件による。() 内は別売の補助電気ヒータ作動時の室内・外合計値を示します。

(注3) 電源電圧は変動があった場合でも ± 1 0 % を超えないようにすること。

(注4) 同一室内ユニットを 4 台使用し、表示は室内ユニット 1 台あたりの値を示します。

(注5) 天井パネル・リモコンスイッチは別売品です。

(注6) 別売の補助電気ヒータの電源はエアコン本体電源とは別にとってください。

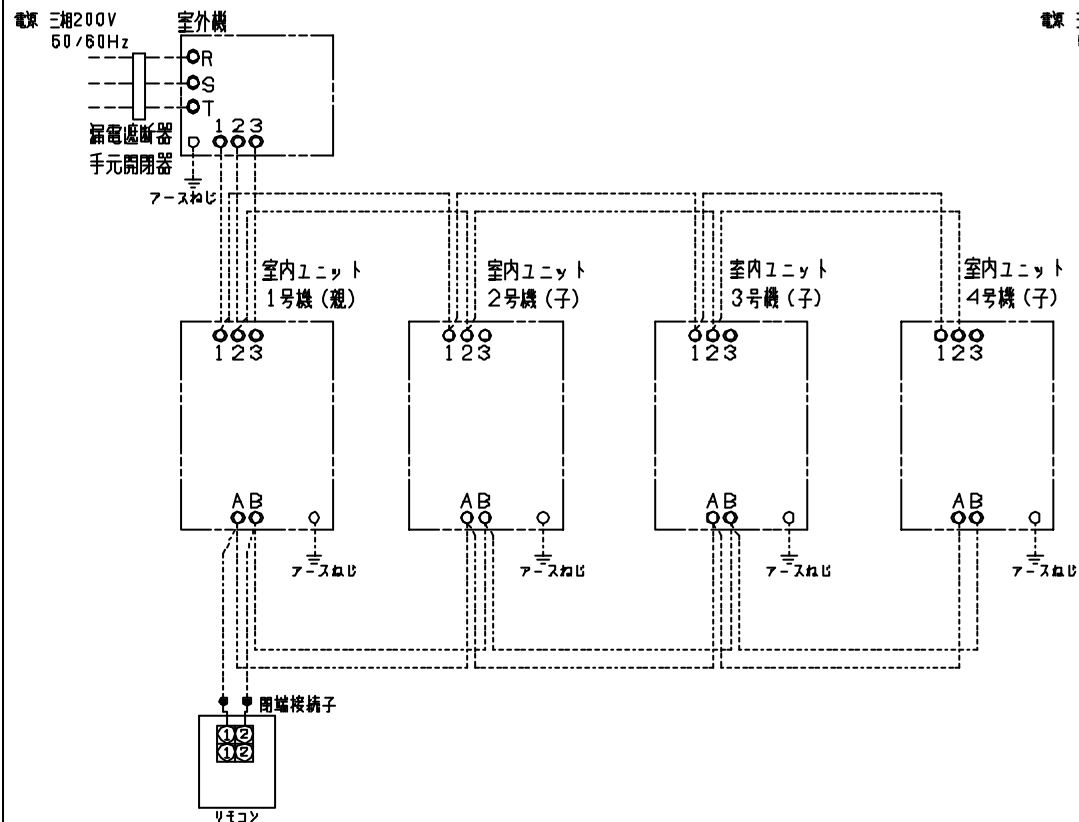
(注12) 各線径での最大こう長は下記参照願います。

線径	電源線こう長 (最大)
単線 1.6mm	-
単線 2.0mm	-
燃線 5.5mm ²	-
燃線 8.0mm ²	20
燃線 14.0mm ²	34
燃線 22.0mm ²	54
燃線 38.0mm ²	-

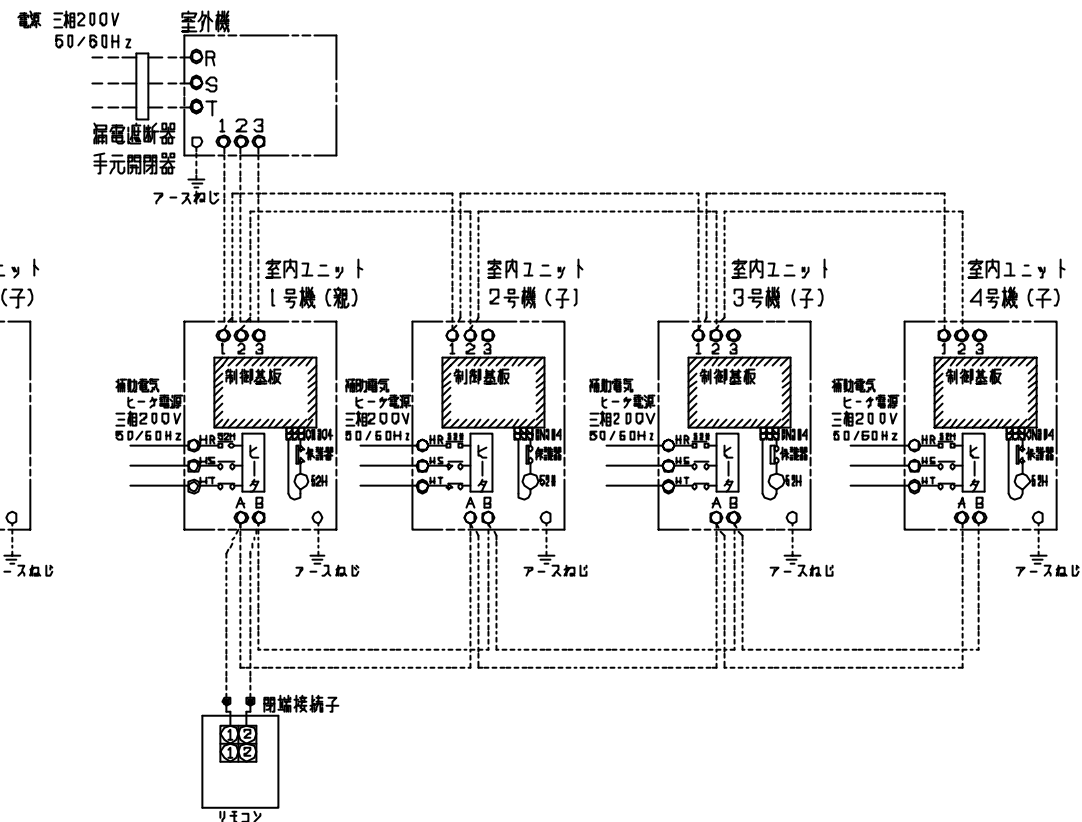
(注11) 室外機と室内ユニット間の配線が 70m を超える場合 (120m 以下) は、
端子番号 と を別々のケーブルで分けて配線してください。

T2503279 - 01

○ 補助ヒータを組まない場合



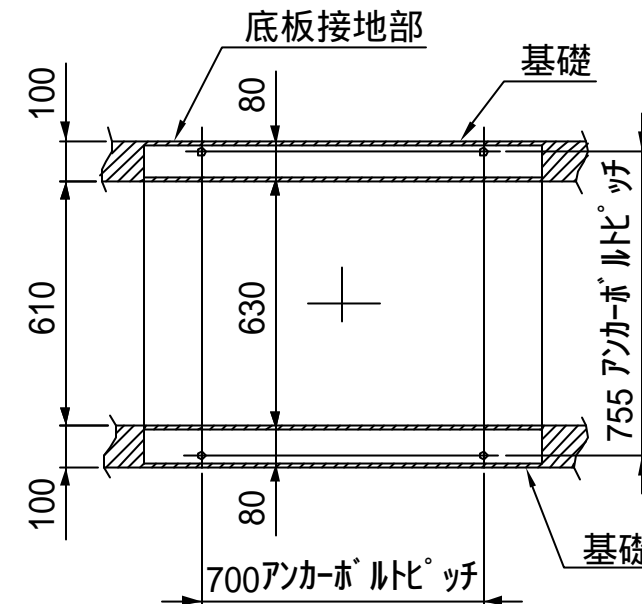
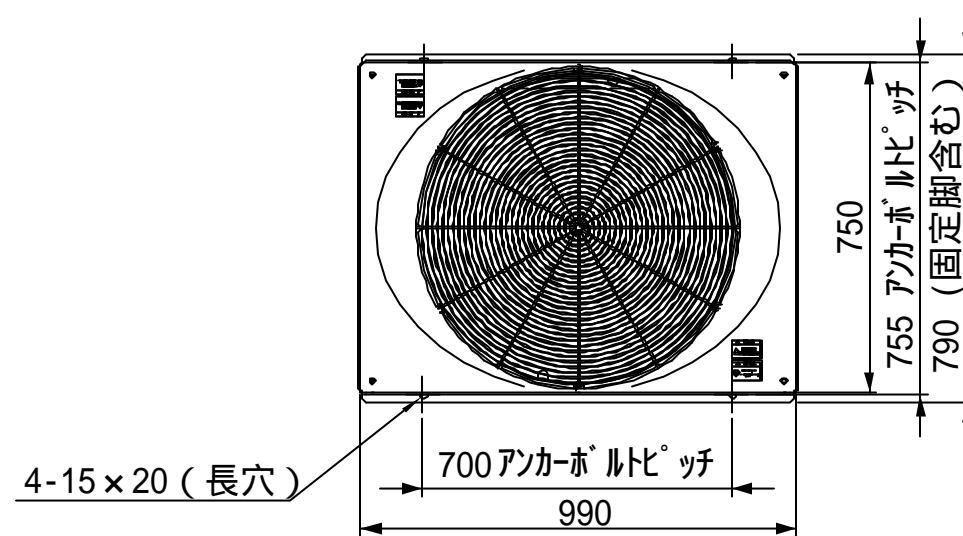
○ 補助ヒータを組込む場合



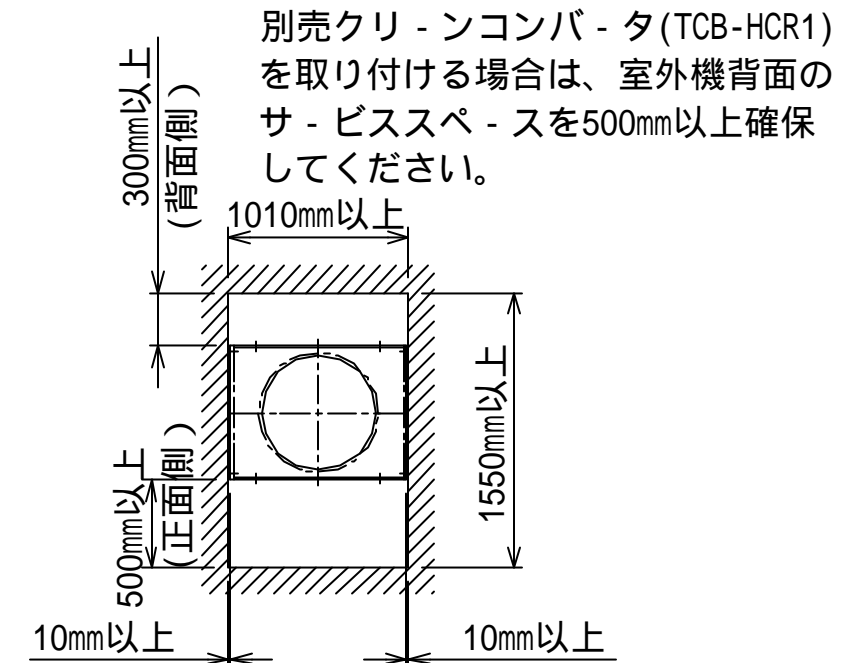
注) 1. 破線、一点鎖線は現地配線を示します。

2. 室外機、室内ユニットの内部配線図は、各々の機種種の配線図を参照してください。

適用機種		図面番号		T25G0232-01			
AIU-P**1SH		品名	東芝パッケージエアコン ダブルツインタイプ		尺度	図法	三角法
AID-P**1BH			外部結線図				
		東芝キヤリア株式会社					



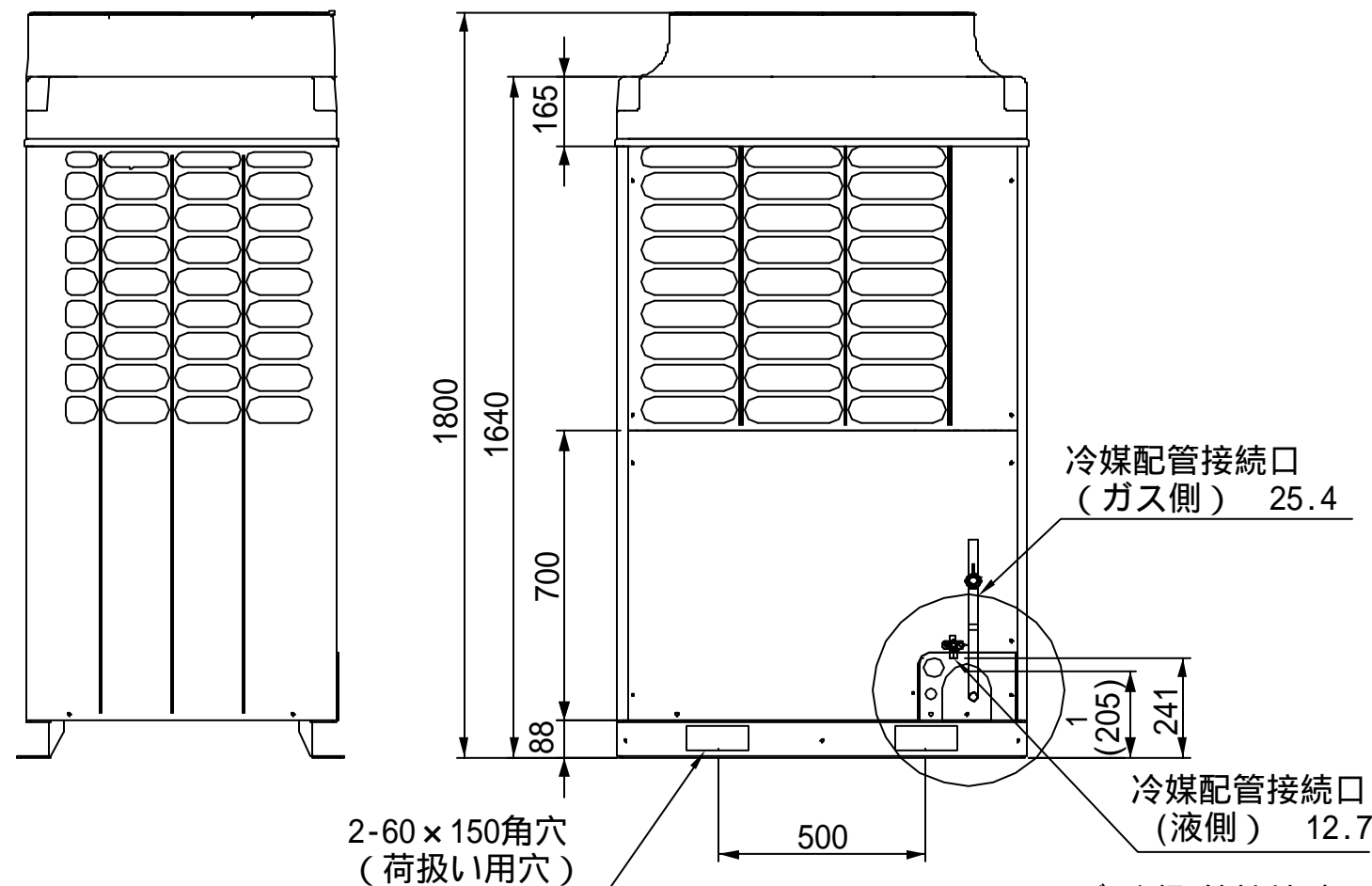
基礎ボルト位置



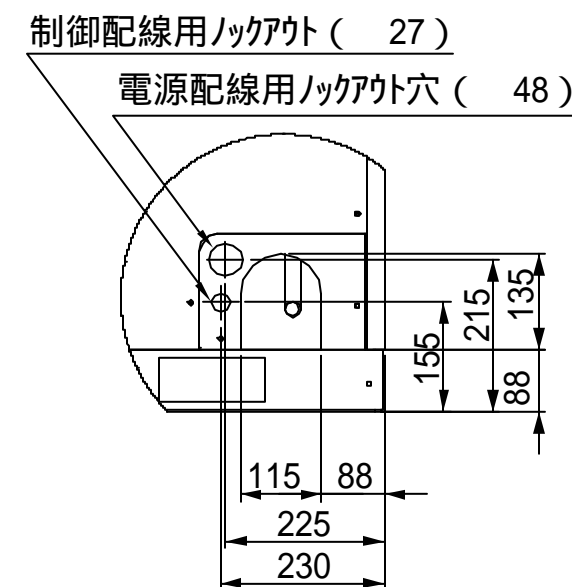
注)

1. 室外機の上に障害物がある場合は、室外機の上端より2000mm以上離して下さい。
2. 室外機を囲む障害物の高さは、室外機の下端より800mm以下にしてください。

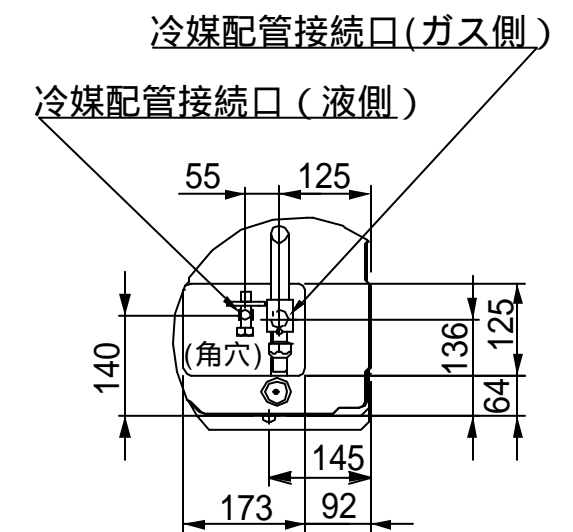
サ - ビスに必要なス - ス



- 1 ガス側配管接続時、L形パイプの
カット位置 (推奨の配管接続位置)



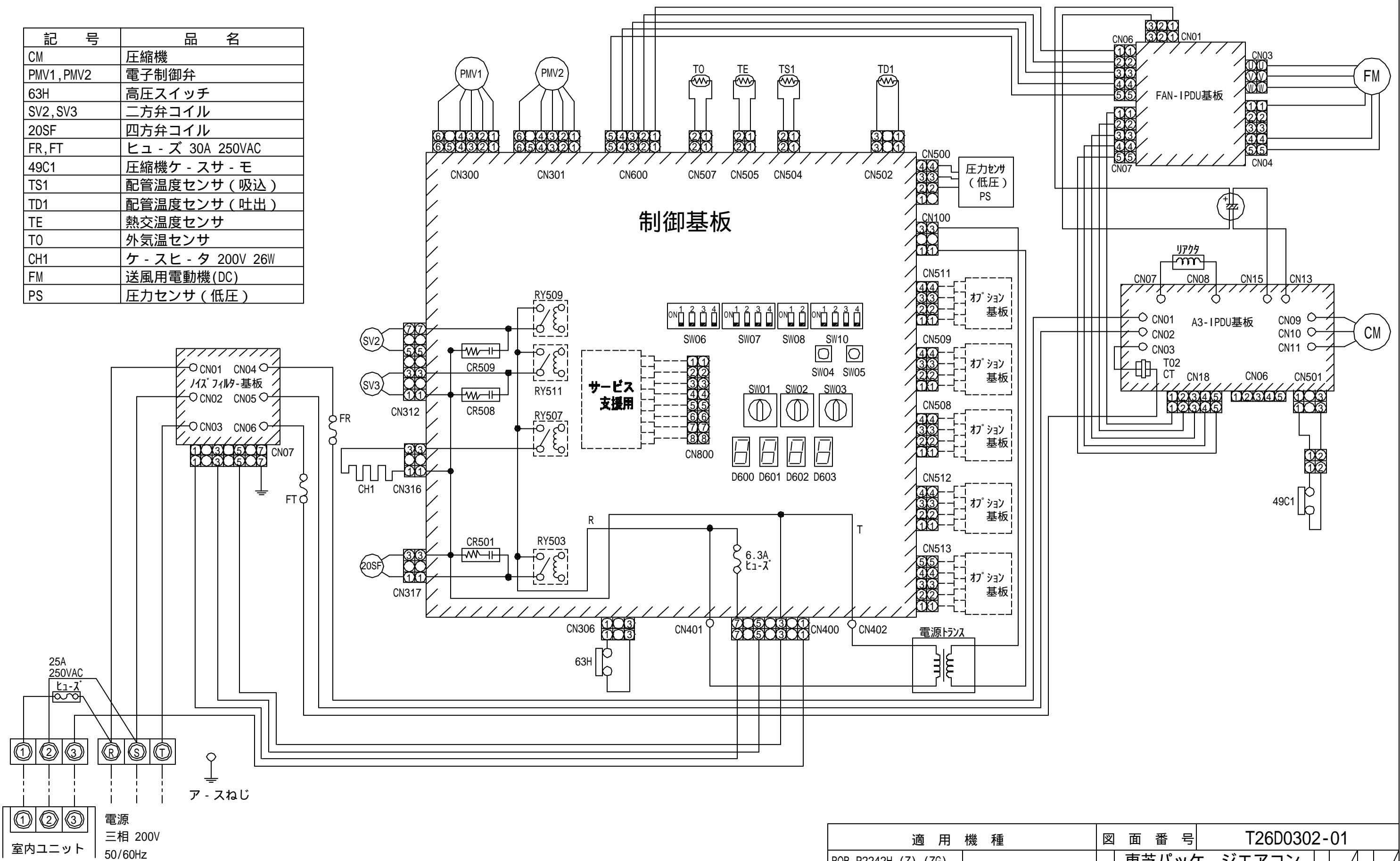
前面配管・配線用穴詳細



下部配管用穴詳細 (平面図)

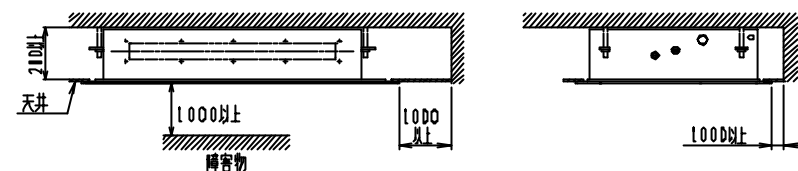
適用機種		図面番号		T26C0301-01		
ROB-P2242HS, (Z), (ZG)	ROB-P2802, (Z), (ZG)	品名	東芝パッケ - ジェアコン 外形図 (適用機種は左記)	尺度	図法	三角法
ROB-P2802HS, (Z), (ZG)						
ROB-P2242H, (Z), (ZG)						
ROB-P2802H, (Z), (ZG)						
ROB-P2242, (Z), (ZG)						
		東芝キャリア株式会社				

記 号	品 名
CM	圧縮機
PMV1, PMV2	電子制御弁
63H	高圧スイッチ
SV2, SV3	二方弁コイル
20SF	四方弁コイル
FR, FT	ヒュ - ズ 30A 250VAC
49C1	圧縮機ケ - スサ - モ
TS1	配管温度センサ (吸込)
TD1	配管温度センサ (吐出)
TE	熱交温度センサ
T0	外気温センサ
CH1	ケ - スヒ - タ 200V 26W
FM	送風用電動機 (DC)
PS	圧力センサ (低圧)



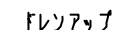
- 二点鎖線は現地配線、破線は別売附属品・サ - ビス用配線を示します。
- ①, ②, ③ は端子板、数字は端子番号を示します。
- はプリント基板を示します。

適 用 機 種		図 面 番 号		T26D0302-01			
ROB-P2242H, (Z), (ZG)		品 名	東芝パッケ - ジェアコン 配 線 図			尺 度	図 法
			----- (適用機種は左記)				
		東芝キヤリア株式会社					



Technical drawing of a vertical pipe assembly with the following dimensions and labels:

- Dimensions (mm):**
 - Total height: 620
 - Height from base to first cold water inlet: 440
 - Height from base to second cold water inlet: 335
 - Height from base to third cold water inlet: 255
 - Horizontal distance from centerline to cold water inlet: 165
 - Horizontal distance from centerline to drain outlet: 100
 - Horizontal distance from centerline to top cold water inlet: 120
 - Horizontal distance from centerline to top cold water inlet (alternative): 160
- Labels:**
 - ドレン配管接続口 (Drain pipe connection port)
 - 排水接続口 (Drain connection port)
 - 冷温水配管接続口 (Cold/Hot water pipe connection port) (寸入側 φ12.7)
 - 冷温水配管接続口 (Cold/Hot water pipe connection port) (流側 φ6.4)

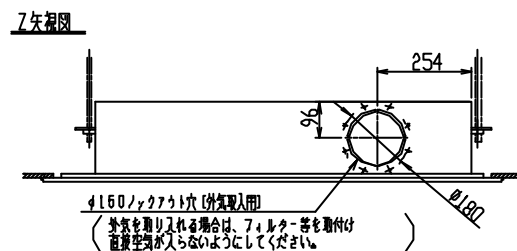


Technical drawing of a vertical pipe assembly. The drawing shows a vertical pipe with a horizontal branch at the bottom. The main vertical pipe has a diameter of $\varnothing 140$. The horizontal branch has a diameter of $\varnothing 16$. The vertical pipe is labeled VP16. The horizontal branch is labeled VP25. The vertical distance from the center of the horizontal branch to the top of the vertical pipe is 500mm. The horizontal distance from the center of the horizontal branch to the center of the vertical pipe is 140mm. The text '延長不可' (Extension is not possible) is written vertically on the left side of the drawing.

*1 ドレンアップ配管を天井下面より600mm以下で使用する場合は、この配管を切断して使用してください。

※2 搬引きは付属の塩ビ管を使用してください。
(現地配管での延長不可)

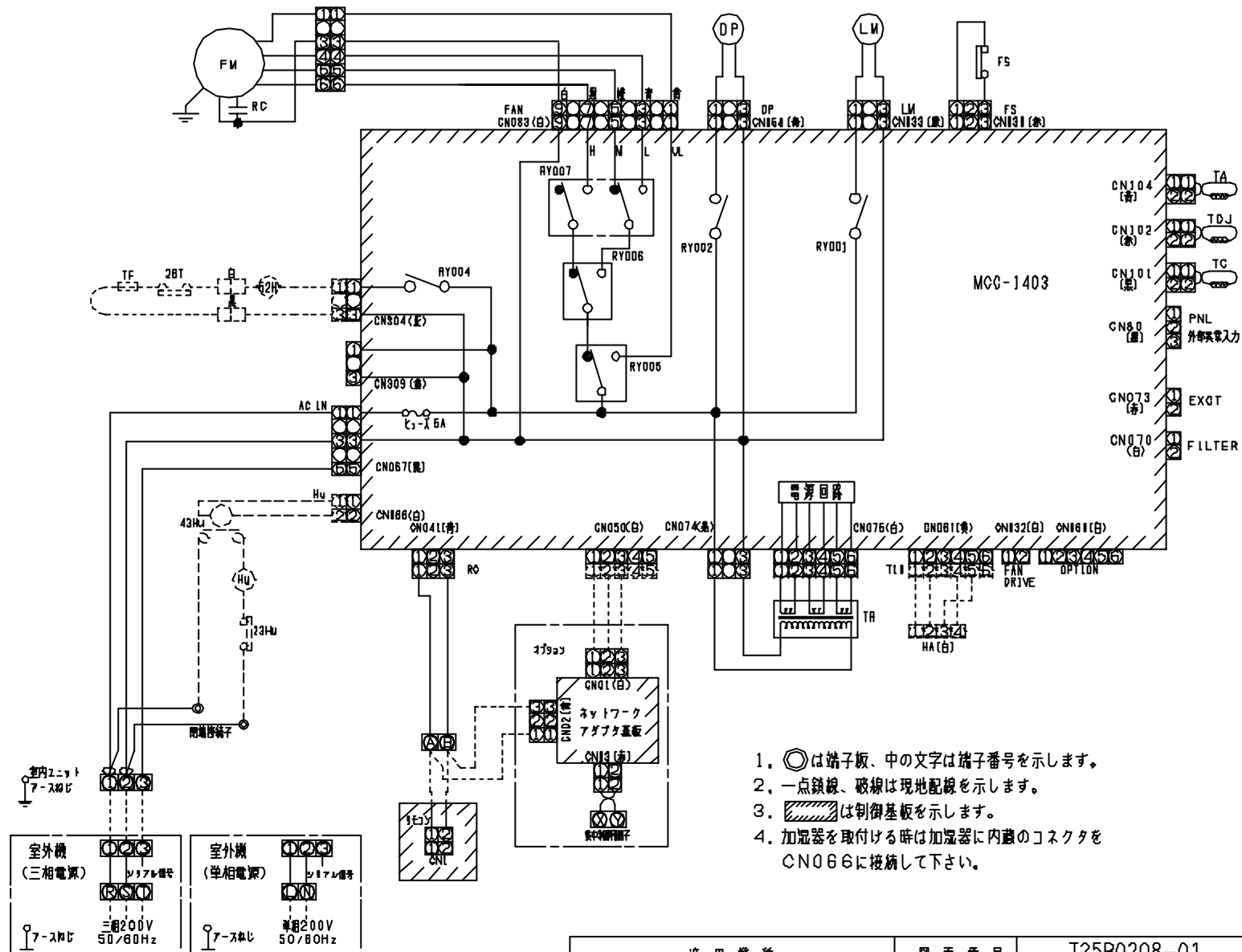
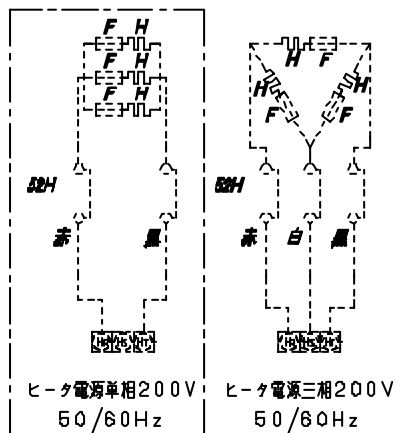
(注) 接着と断熱を確実に行なってください。



東芝キャリア株式会社

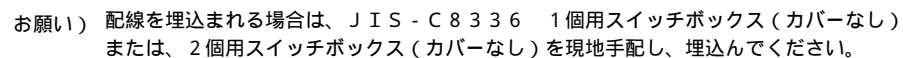
記号	品名
FM	ファンモータ
RC	ファンコンデンサ
TR	電源トランス
TA	室温センサ
TC, TCJ	熱交センサ
RY005~007	ファンモータ制御リレー
RY004	ヒータ制御リレー
RY002	ドレンポンプ制御リレー
RY001	ルーバモータ制御リレー
HA	JEMA標準HA端子-A
LM	ルーバモータ
DP	ドレンポンプモータ
FS	フロートスイッチ
H	補助ヒータ
52H	ヒータ制御マグネットスイッチ
26T	補助ヒータ用保護器
TF	補助ヒータ用温度ヒューズ
F	補助ヒータ用ヒューズ
43Hu	加湿器制御リレー
Hu	加湿器
23Hu	湿度調節器

別売品



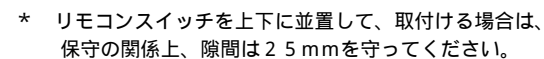
1. ○は端子板、中の文字は端子番号を示します。
2. 一点鎖線、破線は現地配線を示します。
3. は制御基板を示します。
4. 加湿器を取付ける時は加湿器に内蔵のコネクタをCN066に接続して下さい。

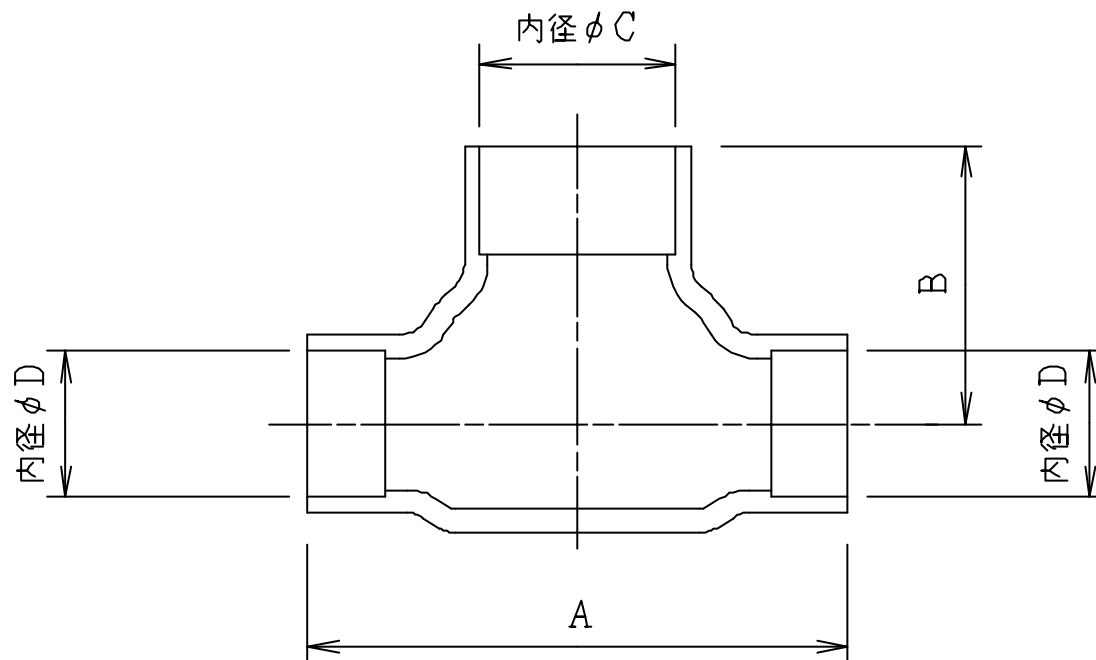
適用機種		図面番号		T25B0208-01		
AU-P401SH	AU-P711SH	品名	東芝パッケージエアコン 配線図	尺 寸	図 法	三 角 法
AU-P451SH	AU-P801SH					
AU-P501SH						
AU-P561SH						
AU-P631SH						
		東芝キャリア株式会社				



Technical drawing of a square base plate. The overall dimensions are 112 mm by 115.5 mm. The drawing shows four mounting holes, each with a diameter of 4.4 mm and a length of 9.4 mm (labeled as 2-4.4 × 9.4 長穴). The distance between the centers of the holes is 46 mm. The distance from the center of the holes to the edges is 25 mm. The distance from the center of the holes to the corners is 2.5 mm. The distance from the center of the holes to the bottom edge is 83.5 mm. The distance from the center of the holes to the side edge is 21 mm. The distance from the center of the holes to the bottom edge is 23.5 mm. The distance from the center of the holes to the side edge is 4.7 mm (labeled as 4.7 × 10.7 長穴). The distance from the center of the holes to the bottom edge is 4.7 mm (labeled as 4.7 × 9.7 長穴). The distance from the center of the holes to the side edge is 4.4 mm (labeled as 4.4 × 5.4 長穴).

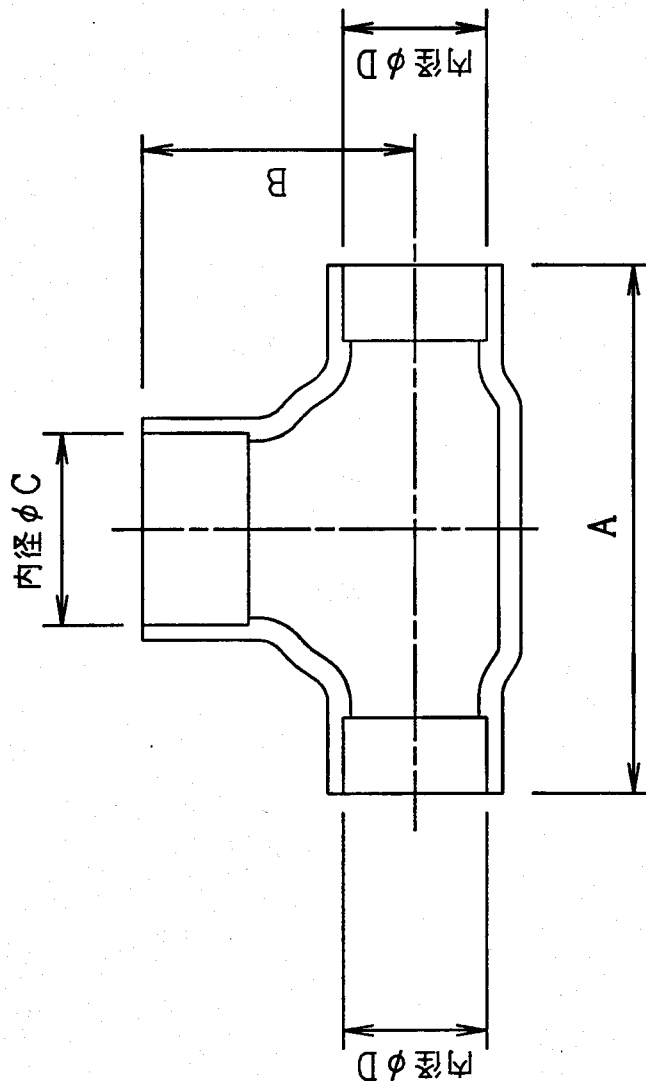
* リモコンスイッチを、壁面に連続して取付ける場合は、
図1・図2の取付け寸法を守ってください。

T25E0201-32



	A	B	C	D
液側	35	18	φ12.7	φ9.5
ガス側	74	37	φ25.4	φ15.9

適用機種		図面番号		T22H0201-01			
RBC-TWP100		品名	東芝ツインシステム エアコン用分岐管	尺度		図法	三角法
東芝キヤリア株式会社							



	A	B	C	D
液側	36	14	φ 9.5	φ 6.4
ガス側	43	23	φ 15.9	φ 12.7

通 用 機 種		図 面 番 号		T25F0101-0	
RBC-TWP30		品 名		東芝インシステム エアコン用分岐管	
		尺 寸		図 法	
				三 角 法	

東芝キヤリア株式会社

T25F0101-13