

東芝パッケージエアコン	セット名称	PA4S28012		天カセ ダブルツイン	
	仕様表	(室内ユニット)	AIU-P711SH		× 4
		(室外機)	ROB-P2802H		
		(分岐管第1)	RBC-TWP100		
		(分岐管第2)	RBC-TWP50		× 2
(空冷ヒートポンプ式天井カセット形一方向吹出しタイプ)					

定格冷房能力		(注1)	kW	25.0	< 6.0 ~ 28.0 >	室 外 機	形 名		ROB-P2802H		
暖房標準能力		(注1)	kW	28.0	< 6.0 ~ 31.5 >		装		シルキーシェード(マダ1Y8.5/0.5)		
			(35.2	< 13.2 ~ 38.7 >)		外形寸法	高 さ	mm	1800	
暖房低温能力		(注1)	kW	24.0				幅	mm	990	
			(31.2)			奥 行	mm	750	
I-P消費効率		(冷)		2.73	/ 2.73		総 質 量	kg		200	
		(暖)		3.28	/ 3.28			圧 縮 機	形 式		全密閉形
		(2.24	/ 2.24)	電 動 機				kW		3+3
		(冷暖平均)	(3.01			/ 3.01)		極 数		4+4
		(2.49	/ 2.49)			空 気 熱 交 換 器		フィンドチューブ		
電 気 特 性 (注2)	電 源		(注3)	三相	200V	50/60 Hz	冷 媒 制 御		(冷)	電子制御弁	
	運 転 電 流		(冷)	A	28.59	/ 28.59			(暖)	電子制御弁	
			(暖)	(27.30	/ 27.30)	送風装置	送 風 機	プロベラファン		
			(48.10	/ 48.10)	標 準 風 量		m³/min	200		
	消 費 電 力		(冷)	kW	9.17	/ 9.17		電 動 機	kW	0.600	
			(暖)	(8.53	/ 8.53)	高圧スイッチ		(INV側)	MPa	作動 : 4.15 復帰 : 3.20
			(暖房低温)	(15.73	/ 15.73)			(定速側)		-
			(11.87	/ 11.87)	低圧スイッチ		MPa	-	-	
			(19.07	/ 19.07)	保 護 装 置		吐出温度セグ 過電流セグ 圧縮機セグ			
	力 率		(冷)	%	93	/ 93	ケ ー ス ヒ ー タ	W		26+26	
		(暖)	(90	/ 90)	騒 音 値		(冷)	dB	58 / 58	
		(94	/ 94)				(暖)	59 / 59		
室 内 ユ ニ ツ ト (注4)	始 動 電 流		A	25.8	/ 25.8	冷 媒 ・ 出 荷 時 封 入 量		kg	R410A・6.20		
	形 名		AIU-P711SH			冷媒追加不要の最大実長		m	10m (主配管 : 5m・分岐配管 : 5m)		
	装		黒 (断熱材貼付溶融亜鉛メッキ鋼板)			冷 媒 追 加 量		g/m	主配管 : 70 分岐配管 : 40		
	外形寸法	高 さ	mm	198		冷 媒 配 管	室外機・第1分岐管間		mm	ガス側 : 25.4 液側 : 12.7	
		幅	mm	1200			第1分岐管・第2分岐管間		mm	ガス側 : 15.9 液側 : 9.5	
		奥 行	mm	655			第2分岐管・室内ユニット間		mm	ガス側 : 15.9 液側 : 9.5	
	総 質 量		kg	31			最 大 実 長		m	50	
	空 気 熱 交 換 器		フィンドチューブ				最 大 落 差		m	室外機が上の場合 : 30 室外機が下の場合 : 20	
	防 音 ・ 断 熱 材		グラスウール・ホリソ				分岐配管最大長さ		m	20	
	送風装置	送 風 機	シロコファン				分岐配管長さの最大差		m	6	
標 準 風 量		m³/min	20.0		手 元 ス イ ッ チ		A	60			
電 動 機		kW	0.034		ヒ ャ ー ズ		A	60			
エ ア フ ィ ル タ		天井パネルに付属			電 源 設 計 (注6)		電 源 配 線		20m 以下	燃線14mm2	
運 転 調 整 装 置		(注5)	リモコンスイッチ			(注12) 50m 以下		燃線38mm2			
ド レ ン 口 径 (呼び径)		25 (塩ビ管)				補 助 手 元 ス イ ッ チ		A	15		
騒 音 値 (急・強・弱)		dB	45 - 41 - 37			電 気 ヒ ャ ー ズ		A	15		
補助電気ヒータ容量 (別売)		kW	1.80			ヒ ー タ 電 源 配 線 (25m以下)		単線1.6mm×3本			
天 井 パ ネ ル (注5)	形 名		RBC-US711PG(W) RBC-US710PG(C)			連 絡 線	室外機・室内ユニット間		70 m以下	単線1.6mm×3本	
	装		(W):シルキーシェード(マダ1Y8.5/0.5) (C):アール・グランド(マダ1Y8.5/0.4)				(注11)		120m以下	別ケーブル 燃線3.5mm2×2本 燃線3.5mm2×1本	
	外形寸法	高 さ	mm	10			室内A・室内B間		(電源線) : 単線1.6mm×2本		
		幅	mm	1420		室内B・室内C間		(信号線) : 燃線0.3mm2×2本			
		奥 行	mm	755		室内C・室内D間					
	総 質 量		kg	9.0			リ モ コ ン コ ー ド		(500mまで)		
									VCTF0.5~2.0mm2 2芯 など		

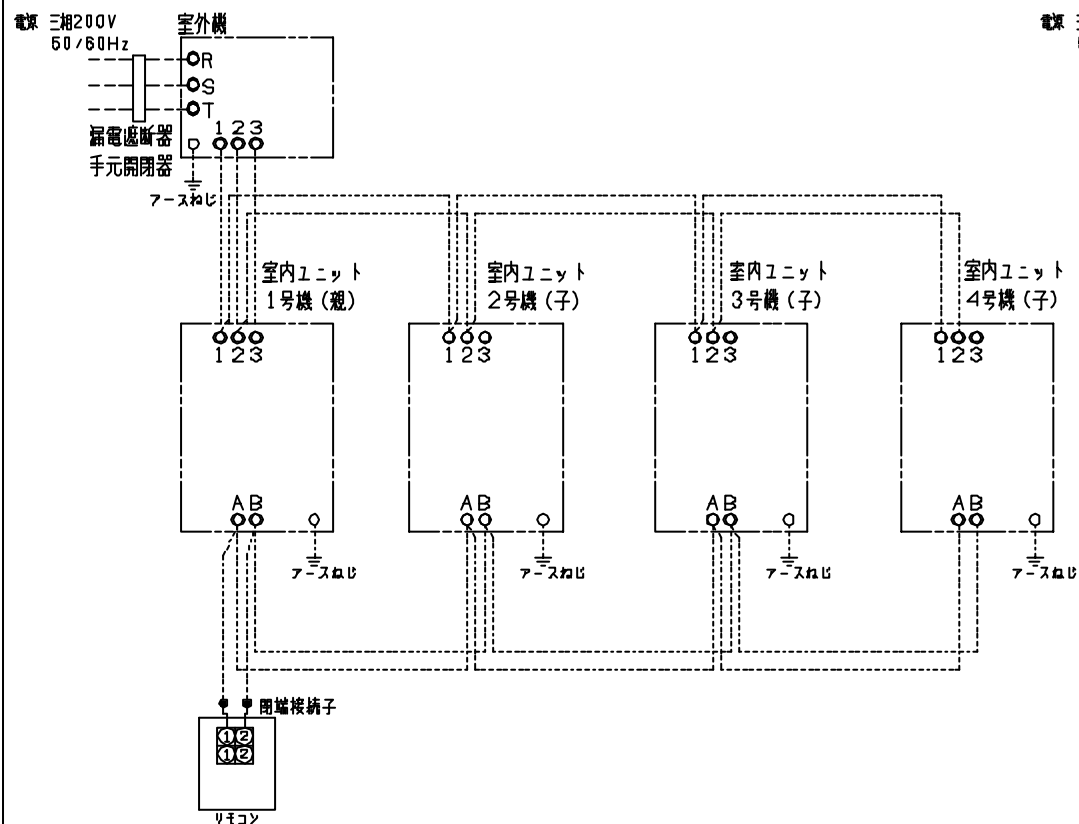
(注1) 冷暖房能力はJIS B 8615-1条件による。()内は別売の補助電気ヒータ作動時の値を示します。 内は能力範囲を示します。	(注12) 各線径での最大こう長は下記参照願います。
(注2) 電気特性はJIS B 8615-1条件による。()内は別売の補助電気ヒータ作動時の室内・外合計値を示します。	
(注3) 電源電圧は変動があった場合でも±10%を超えないようにすること。	
(注4) 同一室内ユニットを4台使用し、表示は室内ユニット1台あたりの値を示します。	
(注5) 天井パネル・リモコンスイッチは別売品です。	
(注6) 別売の補助電気ヒータの電源はエアコン本体電源とは別にとってください。	

線 径	電源線こう長 (最大)
単線1.6mm	-
単線2.0mm	-
燃線5.5mm ²	-
燃線8.0mm ²	-
燃線14.0mm ²	20
燃線22.0mm ²	30
燃線38.0mm ²	50

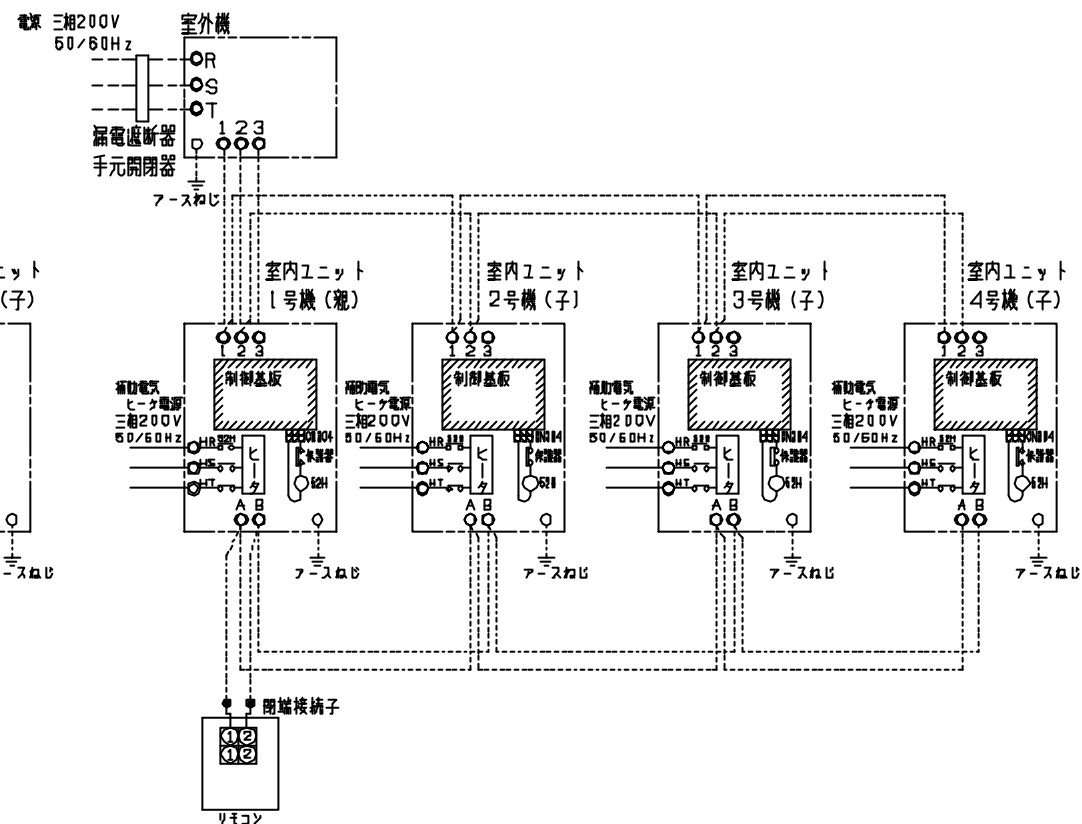
(注11) 室外機と室内ユニット間の配線が70mを超える場合(120m以下)は、
端子番号 と を別々のケーブルで分けて配線してください。

T2503280 - 01

○ 補助ヒータを組まない場合



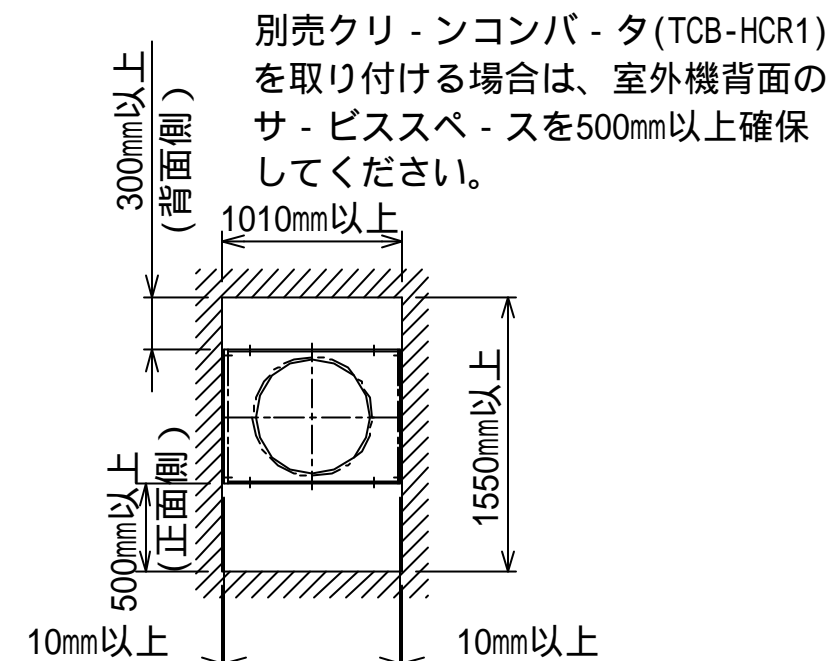
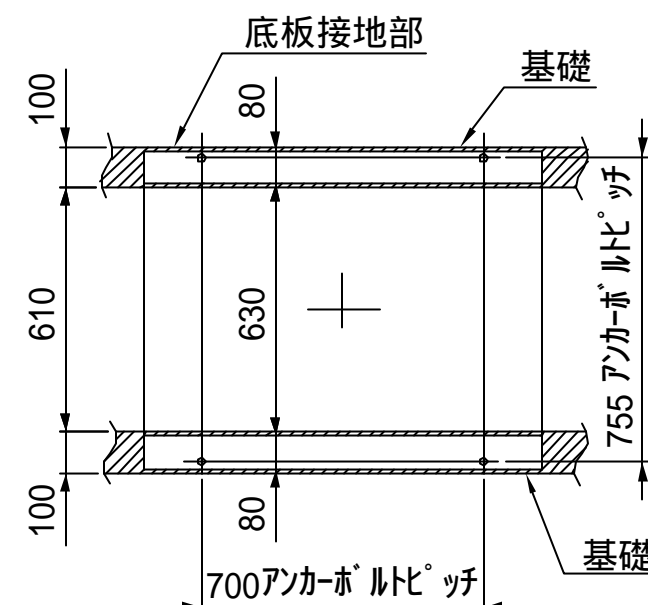
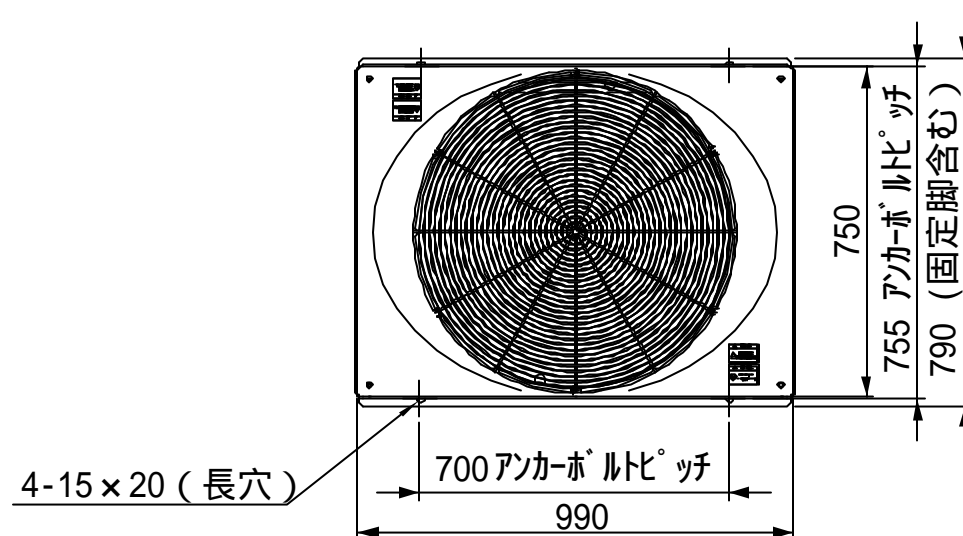
○ 補助ヒータを組込む場合



注) 1. 破線、一点鎖線は現地配線を示します。

2. 室外機、室内ユニットの内部配線図は、各々の機種種の配線図を参照してください。

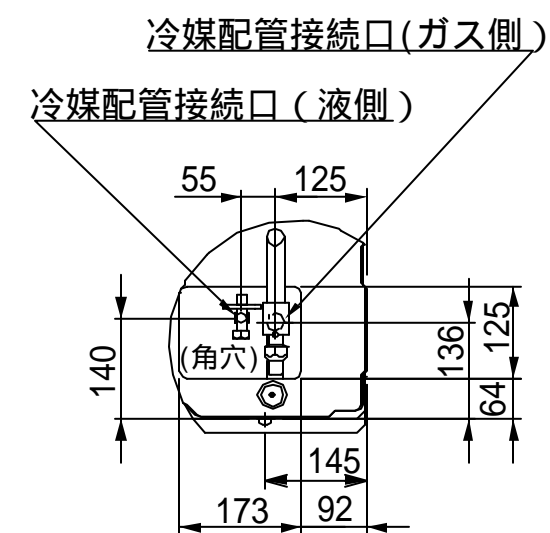
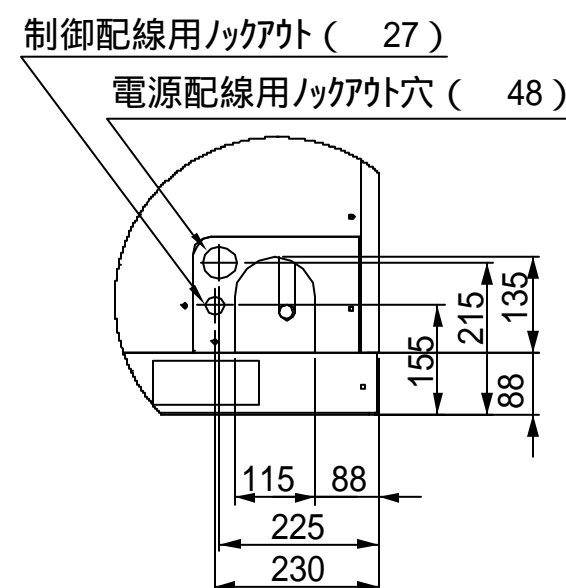
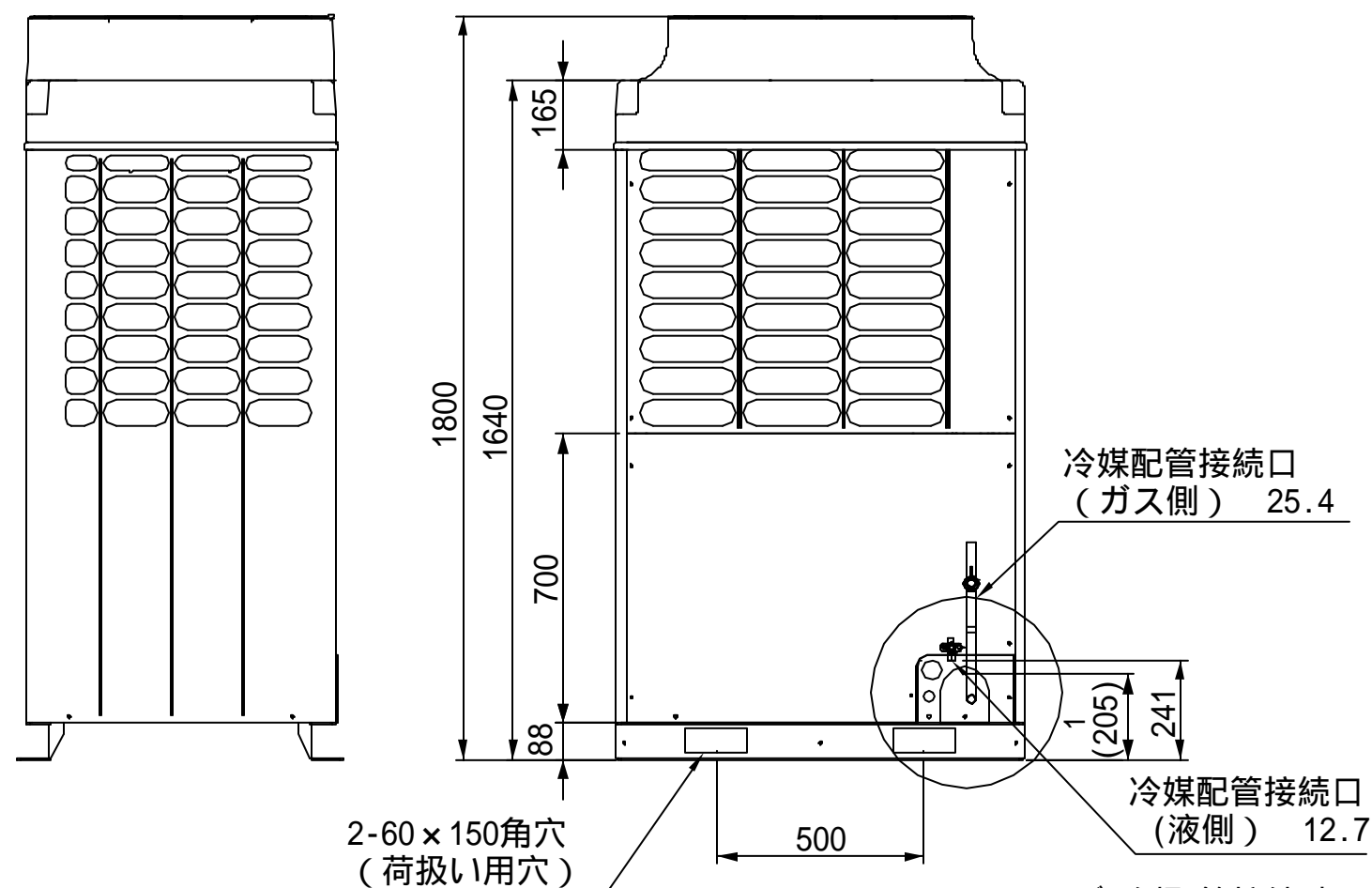
適用機種		図面番号		T25G0232-01			
AIU-P**1SH		品名	東芝パッケージエアコン ダブルツインタイプ		尺度	図法	三角法
AID-P**1BH			外部結線図				
		東芝キヤリア株式会社					



注)

1. 室外機の上に障害物がある場合は、
室外機の上端より2000mm以上離して
下さい。
2. 室外機を囲む障害物の高さは、室外機
の下端より800mm以下にしてください。

サ - ビスに必要なスぺ - ス

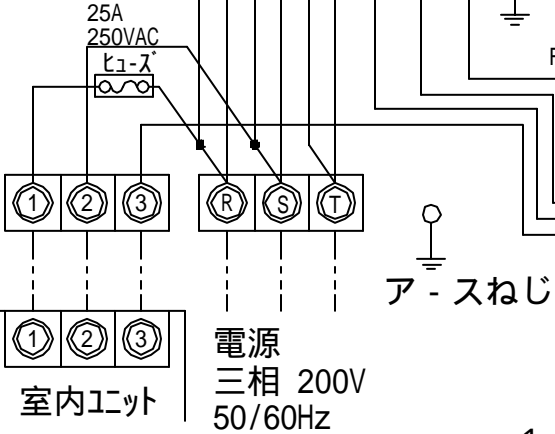
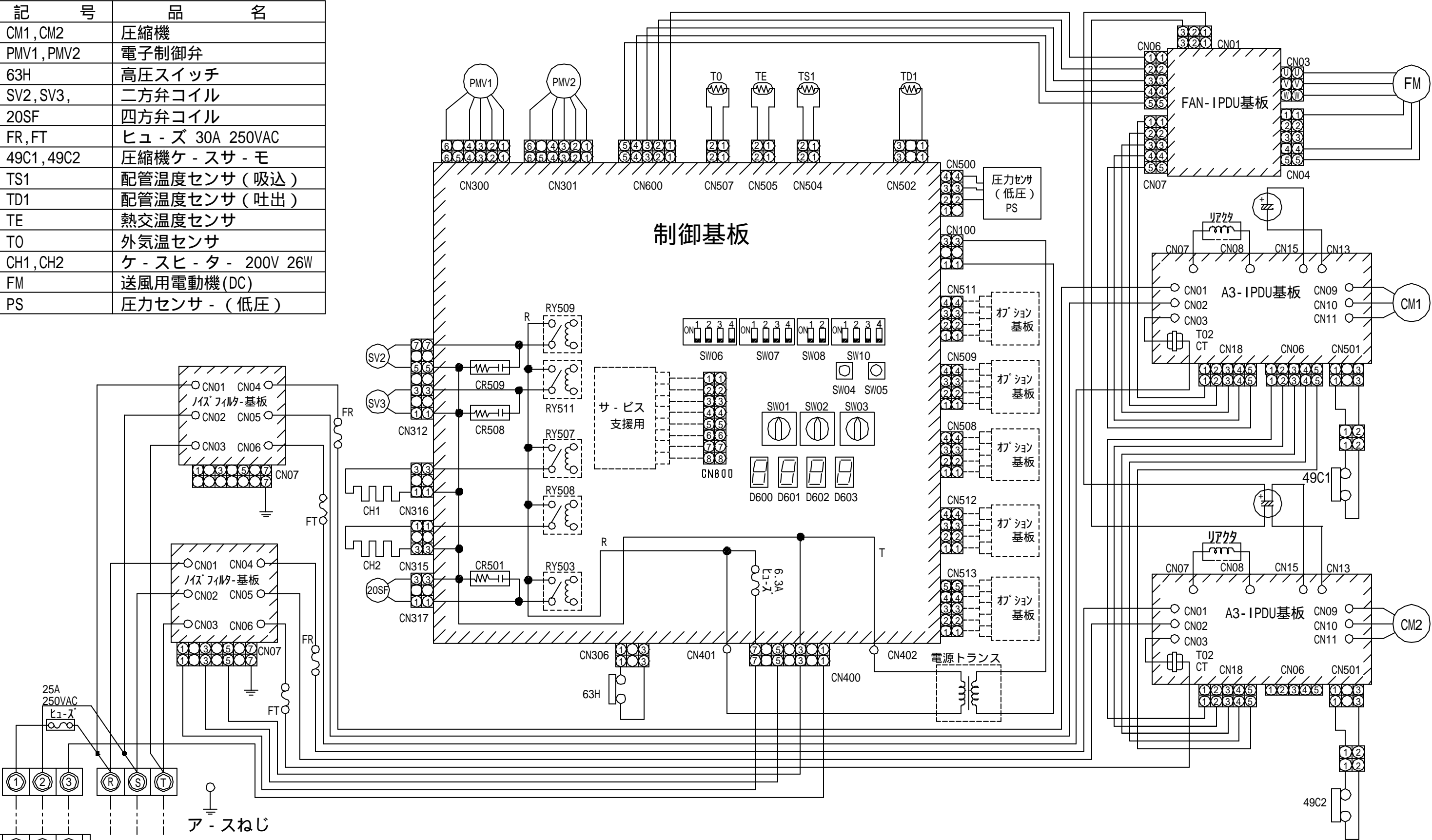


前面配管・配線用穴詳細

下部配管用穴詳細（平面図）

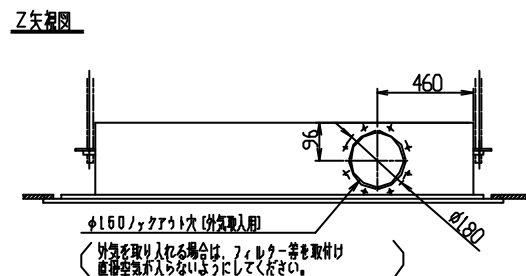
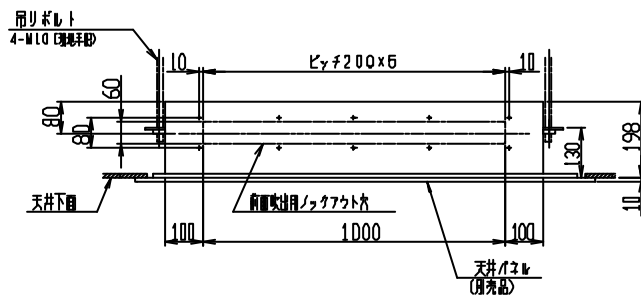
適用機種		図面番号		T26C0301-01		
ROB-P2242HS, (Z), (ZG)	ROB-P2802, (Z), (ZG)	品名	東芝パッケ - ジェアコン 外形図 (適用機種は左記)	尺度	図法	三角法
ROB-P2802HS, (Z), (ZG)						
ROB-P2242H, (Z), (ZG)						
ROB-P2802H, (Z), (ZG)						
ROB-P2242, (Z), (ZG)						
		東芝キヤリア株式会社				

記 号	品 名
CM1,CM2	圧縮機
PMV1,PMV2	電子制御弁
63H	高圧スイッチ
SV2,SV3,	二方弁コイル
20SF	四方弁コイル
FR,FT	ヒュ - ズ 30A 250VAC
49C1,49C2	圧縮機ケ - スサ - モ
TS1	配管温度センサ (吸込)
TD1	配管温度センサ (吐出)
TE	熱交温度センサ
TO	外気温センサ
CH1,CH2	ケ - スヒ - タ - 200V 26W
FM	送風用電動機 (DC)
PS	圧力センサ - (低圧)



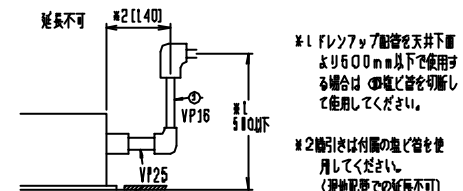
- 1 . 二点鎖線は現地配線、破線は別売附属品・サ - ビス用配線を示します。
- 2 . , , は端子板、数字は端子番号を示します。
- 3 . はプリント基板を示します。

適 用 機 種		図 面 番 号	T26D0303-01		
ROB-P2802H, (Z), (ZG)		品 名	東芝パッケ - ジェアコン 配 線 図 (適用機種は左記)		
		尺 度		図 法	
		東芝キャリア株式会社			



ドレスアップ

必要により室内ユニットのドレン口よりドレンアップを行なう場合は必ず付属のドレンアップ配管を用い、天井下面より500mm以下としてください。500mm以上のドレンアップは、誤作動の原因になりますので絶対行なわないでください。

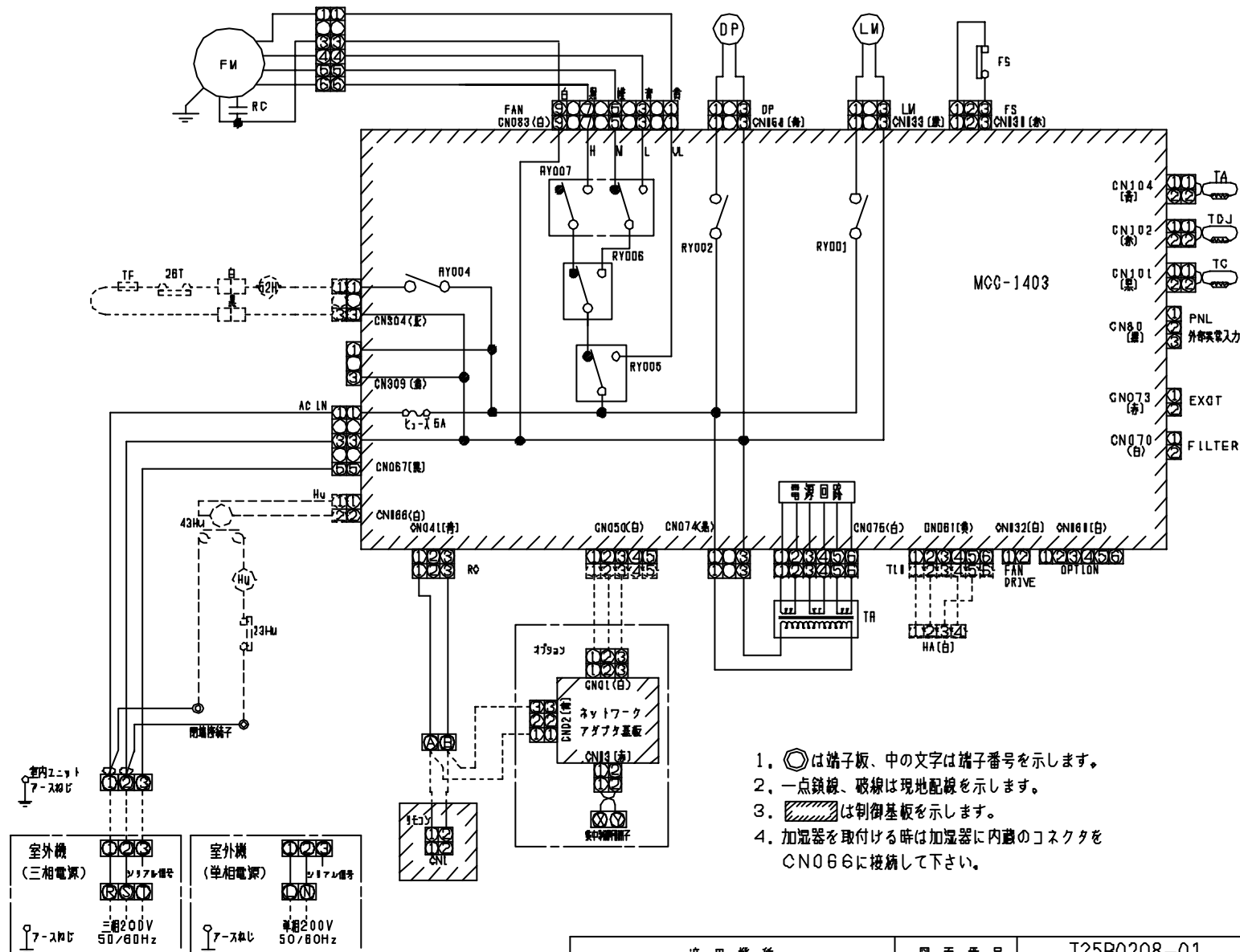
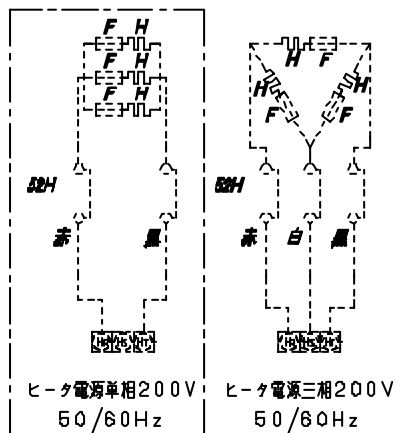


(注) 接着と断熱を確実にこなしてください。

適用機種		図面番号		T25A0212-01			
AIU-P711SH		品名	東芝パッケージエアコン 外形図		尺度	図法	三角法
AIU-P801SH			左記（室内ユニット）				
		東芝キヤリア株式会社					

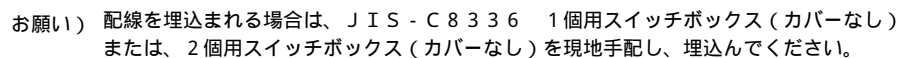
記号	品名
FM	ファンモータ
RC	ファンコンデンサ
TR	電源トランス
TA	室温センサ
TC, TCJ	熱変センサ
RY005~007	ファンモータ制御リレー
RY004	ヒータ制御リレー
RY002	ドレンポンプ制御リレー
RY001	ルーバモータ制御リレー
HA	JEMA標準HA端子-A
LM	ルーバモータ
DP	ドレンポンプモータ
FS	フロートスイッチ
H	補助ヒータ
52H	ヒータ制御マグネットスイッチ
26T	補助ヒータ用保護器
TF	補助ヒータ用温度ヒューズ
F	補助ヒータ用ヒューズ
43Hu	加湿器制御リレー
Hu	加湿器
23Hu	湿度調節器

別売品



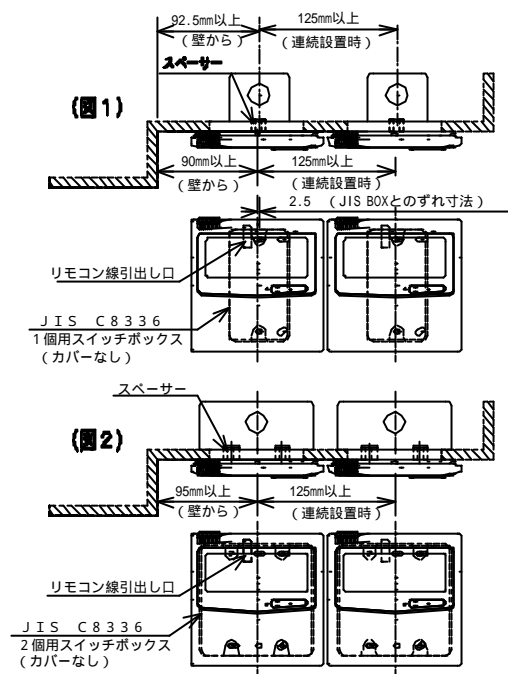
1. ○は端子板、中の文字は端子番号を示します。
2. 一点鎖線、破線は現地配線を示します。
3. は制御基板を示します。
4. 加湿器を取付ける時は加湿器に内蔵のコネクタをCN066に接続して下さい。

適用機種		図面番号		T25B0208-01		
AU-P401SH	AU-P711SH	品名	東芝パッケージエアコン 配線図	尺 寸	図 法	三 角 法
AU-P451SH	AU-P801SH					
AU-P501SH						
AU-P561SH						
AU-P631SH						
		東芝キャリア株式会社				



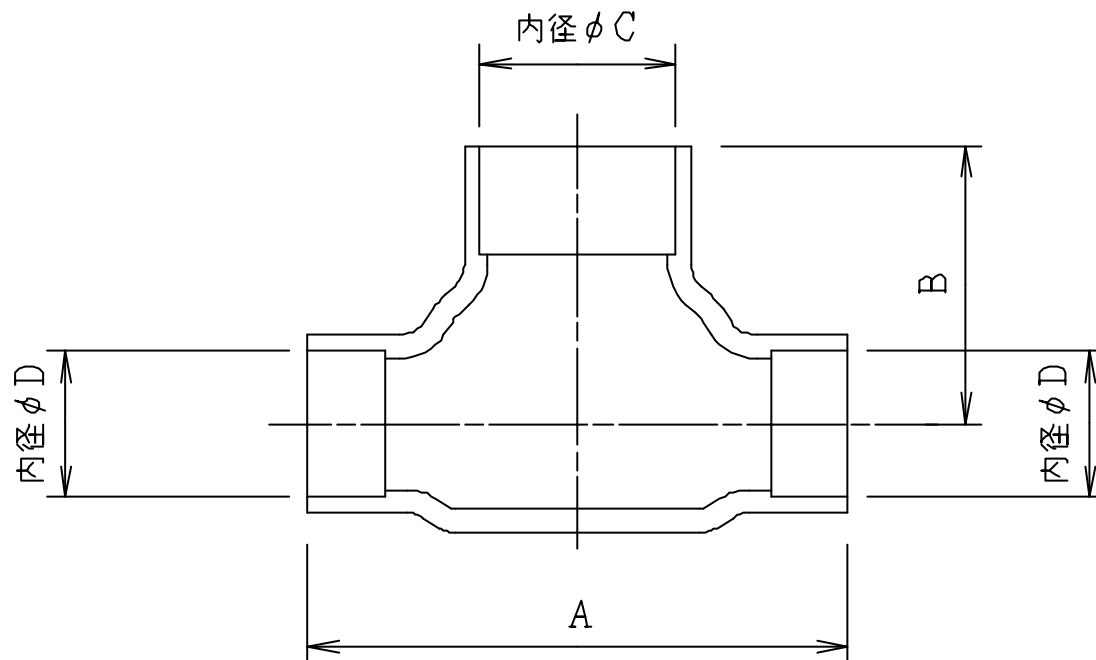
Technical drawing of a square base plate. The overall dimensions are 112 mm by 115.5 mm. The drawing shows four mounting holes, each with a diameter of 4.4 mm and a depth of 9.4 mm (labeled as 2-4.4 × 9.4 長穴). The distance between the centers of the holes is 46 mm. The distance from the center of a hole to the nearest corner is 25 mm. The distance from the center of a hole to the nearest edge is 2.5 mm. The distance from the center of a hole to the nearest corner is 21 mm. The distance from the center of a hole to the nearest edge is 23.5 mm. The distance from the center of a hole to the nearest corner is 83.5 mm. The distance from the center of a hole to the nearest edge is 115.5 mm. The distance from the center of a hole to the nearest corner is 4.7 mm and the depth is 10.7 mm (labeled as 4.7 × 10.7 長穴). The distance from the center of a hole to the nearest corner is 4.7 mm and the depth is 9.7 mm (labeled as 4.7 × 9.7 長穴). The distance from the center of a hole to the nearest edge is 4.4 mm and the depth is 5.4 mm (labeled as 4.4 × 5.4 長穴).

* リモコンスイッチを、壁面に連続して取付ける場合は、
図1・図2の取付け寸法を守ってください。



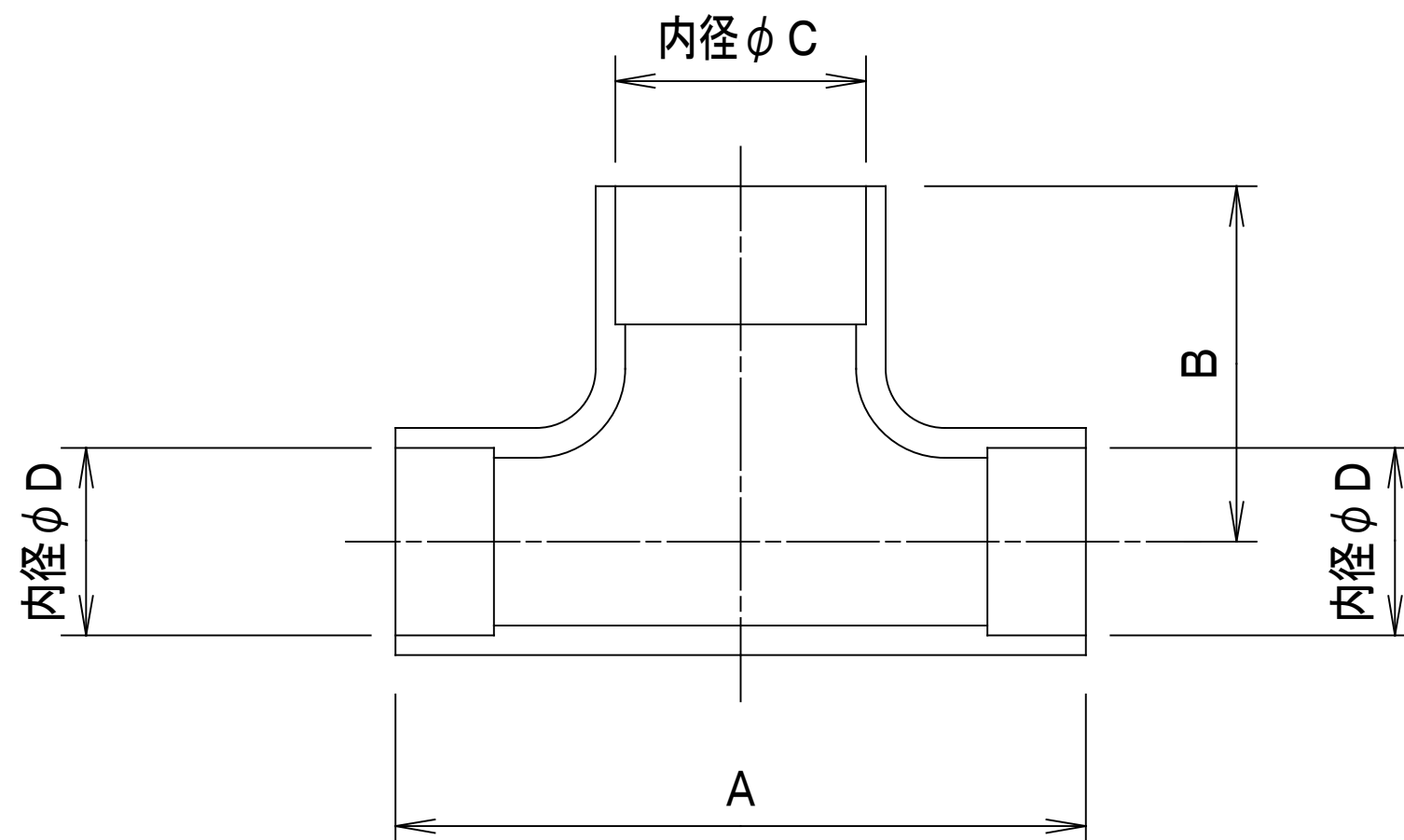
* リモコンスイッチを上下に並置して、取付ける場合は、保守の関係上、隙間は25mmを守ってください。

T25E0201-32



	A	B	C	D
液 側	35	18	φ12.7	φ9.5
ガス側	74	37	φ25.4	φ15.9

適用機種		図面番号		T22H0201-01			
RBC-TWP100		品名	東芝ツインシステム エアコン用分岐管		尺度	図法	三角法
東芝キヤリア株式会社							



	A	B	C	D
液側	34	14	φ 9.5	φ 9.5
ガス側	44	21	φ 15.9	φ 15.9

適用機種		図面番号		T25F0102-0			
RBC-TWP50		品名	東芝ツインシステム エアコン用分岐管		尺度	図法	三角法
		日本キャリア株式会社					