

セット名称
仕様表

PAF11200

(室内ユニット) AIF-P1120H

(室外機) ROA-P1120H

床置スタンド

東芝パッケージエアコン(空冷ヒートポンプ式床置形スタンドタイプ)

定格冷房能力 (注1)			kW	10.0	< 2.2 ~ 11.2 >	室 外 機	形 名		ROA-P1120H				
暖房標準能力 (注1)			kW	11.2	< 2.2 ~ 12.5 >		外 装		シルキーシェード(マンセル1Y8.5/0.5)				
暖房低溫能力 (注1)			kW	(14.7		< 5.7 ~ 16.0 >	外形寸法	高 さ	mm	795		
									幅	mm	900		
				(12.1)	奥 行	mm	320			
エネルギー消費効率 (冷)				2.35	/ 2.35	総 質 量	kg		60				
(暖)			(3.28 / 3.28			圧 縮 機 形 式		全密閉形				
				2.13 / 2.13			電 動 機 kW		2.5				
				2.82 / 2.82			極 数		4				
				2.24 / 2.24			(冷暖平均)		空 気 熱 交 換 器	フィンチューブ			
電 気 特 性 (注2)	電 源 (注3)			三相	200V	50/60 Hz	冷 媒 制 御 (冷)		電子制御弁				
	運 転 電 流 (暖)			A	12.95 / 12.95		(暖)		電子制御弁				
					10.36 / 10.36		送 風 機		プロペラファン				
	消 費 電 力 (冷)			kW	20.50 / 20.50		送風装置標準風量		m ³ /min	56.7			
					4.26 / 4.26		電 動 機 kW		0.06				
	(暖)			(3.41 / 3.41		高圧スイッチ		MPa	-	-		
					6.91 / 6.91		低圧スイッチ		MPa	-	-		
	力 率 (冷)			%	95 / 95		保 護 装 置		吐出温度センサー				
	(暖)			(95 / 95				過電流センサー				
					97 / 97				圧縮機サーモ				
始 動 電 流			A	11.79 / 11.79		ケ ー ス ヒ ー タ		W	-				
室 内 ユ ニ ッ ト	形 名			AIF-P1120H		騒 音 値 (冷)		dB	50	/	50		
	外 装			シルキーシェード(マンセル1Y8.5/0.5)		(暖)		dB	52	/	52		
	外形寸法	高 さ	mm	1,750		冷 媒 ・ 出 荷 時 封 入 量		kg	R-410A		・ 2.10		
		幅	mm	600		冷 媒 追加不要の最大実長		m	20				
		奥 行	mm	390		冷 媒 追加量		g/m	40				
	総 質 量			kg	65		冷 媒 配 管	室外機・室内ユニット間		mm	ガス側 : φ15.9	液側 : φ9.5	
	空 気 熱 交 換 器			フィンチューブ		最 大 実 長		m	50				
	防 音 ・ 断 熱 材			難燃性ポリエチレンフォーム・ポリウレタン		最 大 落 差		m	室外機が上の場合 : 30				
	送風装置	送 風 機			シロッコファン			電 源 ス イ ッ チ		A		30	
		標準風量			m ³ /min								
	電 動 機			kW	0.110			ヒ ュ ー ズ		A	30		
	エ ア フ ィ ル タ			室内ユニットに付属		電 源 配 線		20m 以下		単線2.0mm			
	運 転 調 整 装 置			室内ユニットに内蔵		50m 以下		銅線8mm ²					
	ド レ ン 口 径 (呼び径)			20(雄)×管		補 助 手 元 ス イ ッ チ		A		15			
	騒 音 値(強-弱-微)			dB	51 - 46 - 41			電 気 ヒ ュ ー ズ		A	15		
補助電気ヒータ容量 (別売)			kW	3.5		ヒ ー タ 電 源 配 線 (25m以下)		単線2.0mm×3本					
別 売 部 品	補助電気ヒータ			RBC-EHF1122		送 給 線	室外機・室内ユニット間		70m 以下	単線1.6mm×3本			
	室内ユニット置台			RBC-B47-①									
	室内ユニット木台(ゴムコーナー付)			CN-2A									
	AIネットキット			TCB-PCAUI11									
集中管理リモコン			RBC-SXC1P										
別売部品			吹出しガイド		TCB-G12								
			室外機ドレン皿		TCB-D1403								

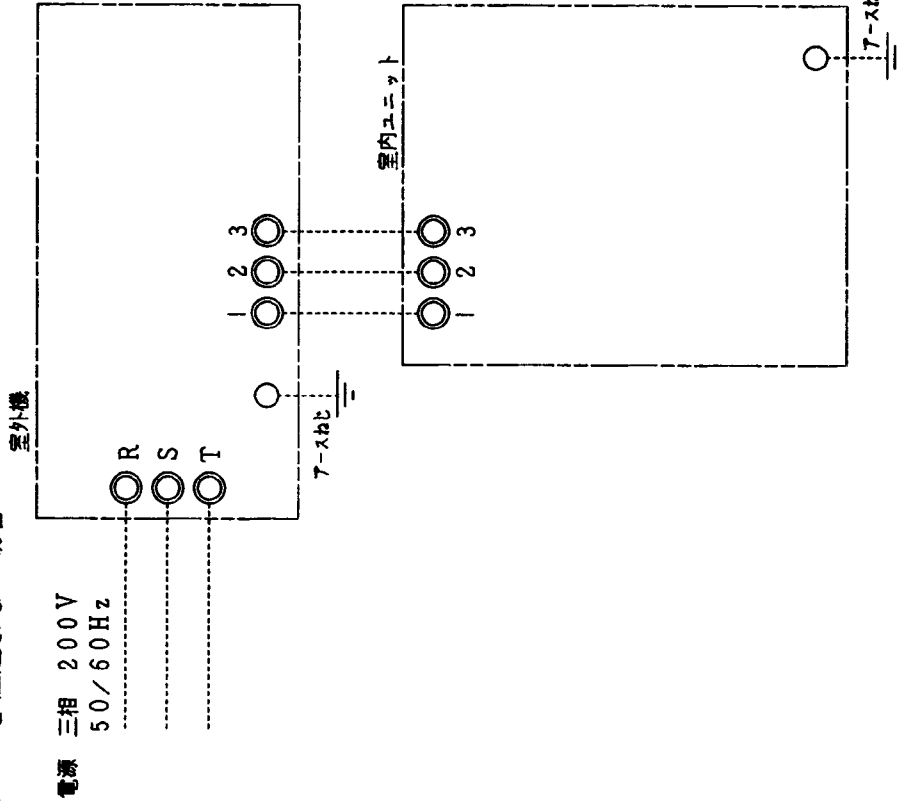
(注1) 冷房能力はJIS B 8615-1条件による。()内は別売の補助電気ヒータ作動時の室内・外合計値を示します。 < >内は能力範囲を示します。

(注2) 電気特性はJIS B 8615-1条件による。()内は別売の補助電気ヒータ作動時の室内・外合計値を示します。

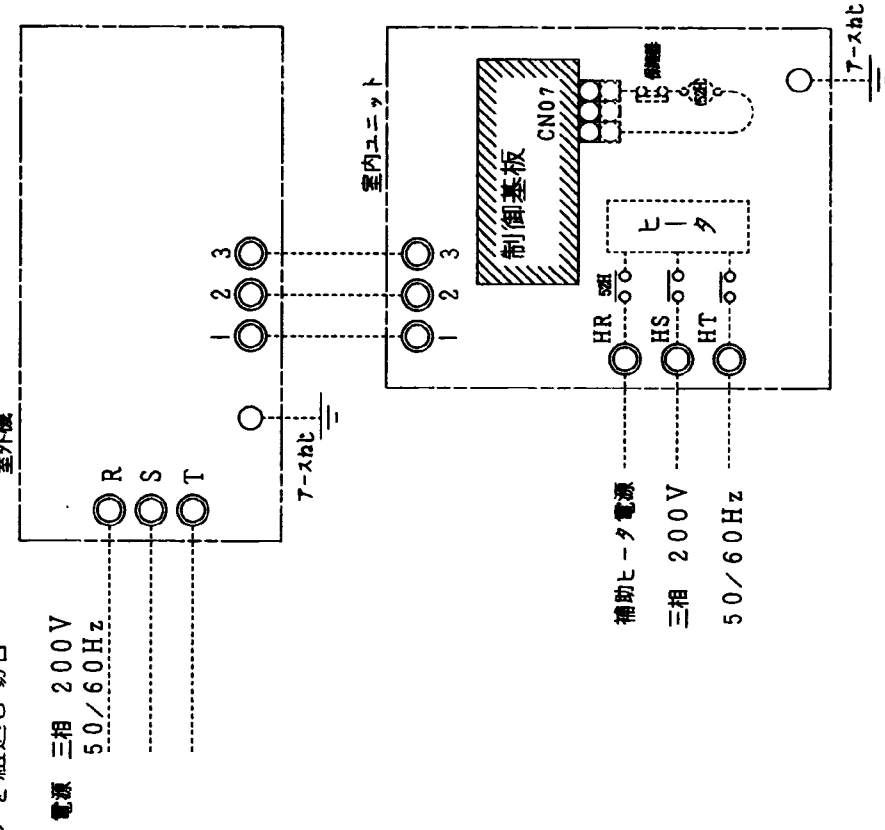
(注3) 電源電圧は変動があった場合でも±10%を超えないようにすること。


(注4) 別売の補助電気ヒータの電源はエアコン本体電源とは別にとってください。

○補助ヒータを組込まない場合



○補助ヒータを組込む場合



- 注) 1. ○は端子板を示します。
2. 破線は現地配線を示します。
3.  は制御基板を示します。

通 用 機 種		図 面 番 号		T25G0124-0	
AIF-H	品 名	東芝パッケージエアコン			
AIL-H		シンケルタイプ			
		外部結線図			
		図 法			

東芝キヤリア株式会社

2-下穴
(M8スクリューボルトまたは
M8アンカーボルト用)

1770
1730

120
120

φ130ノット
(背面配管用)

／壁面固定金具は、壁面への固定穴とユニットへの固定穴が多数開いていますので、左右方向にずらしてしっかりと固定できる場所を選んで2箇所固定してください。

258

52

50x120角欠
(下面配管用)

50

120

192

640

4-76

壁

195

(M8スクリュー・ボルトまたは)
(M8アンカー・ボルト用)

Technical drawing of a gas valve assembly showing two views: a side view and a top view.

Side View Dimensions:

- Gas Valve (ガス調) height: 200
- Gas Supply Pipe Connection (冷媒配管接続口 (液相) $\phi 9.5$) height: 165
- Gas Valve (ガス調) width: 290

Top View Dimensions:

- Gas Valve (ガス調) width: 308
- Gas Supply Pipe Connection (冷媒配管接続口 (ガス調) $\phi 15.9$) width: 215

T25A0127-0

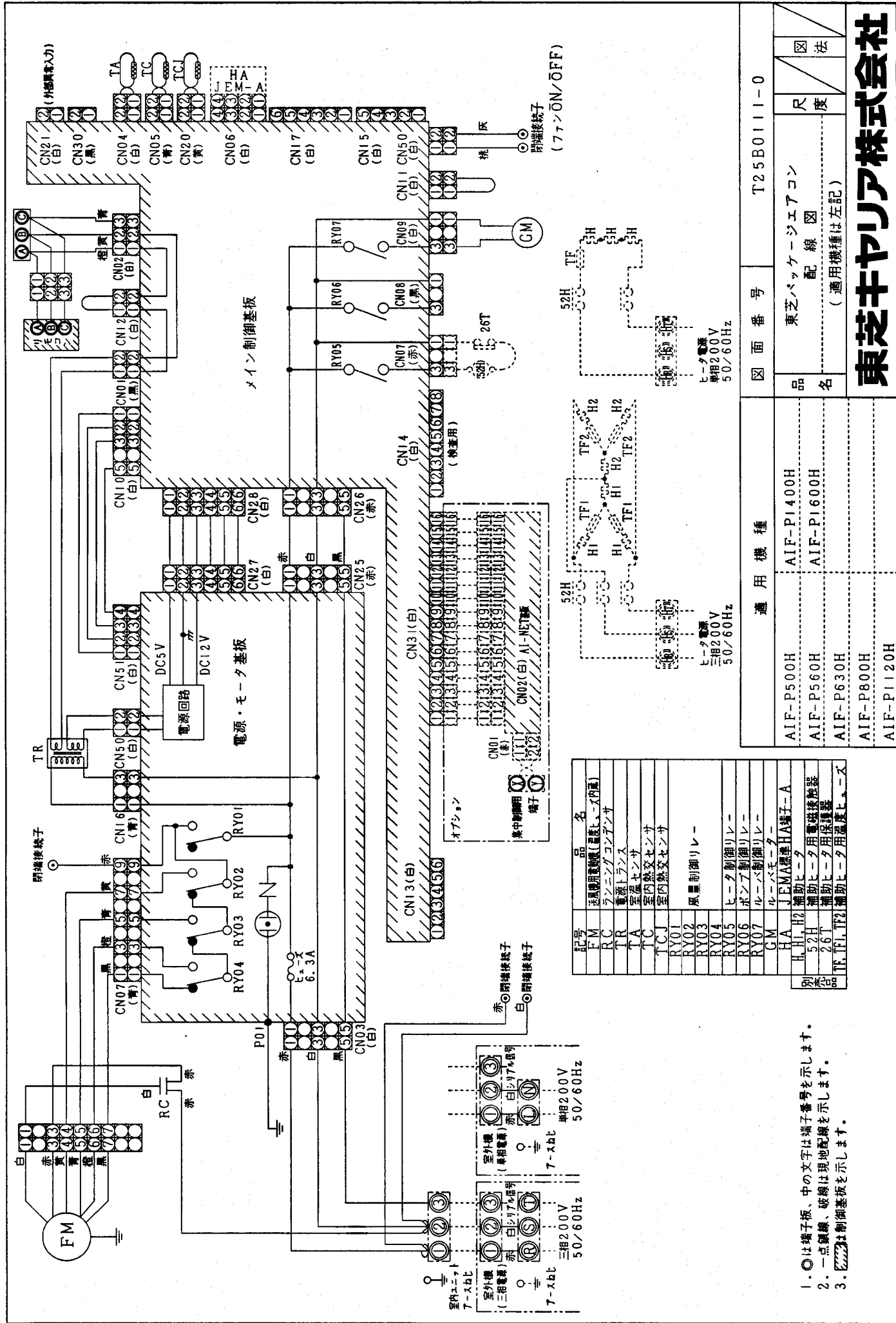
東芝パッケージエアコン

--	--

11

東芝ヤリア株式会社

T25A0127-18



記号	品名
FM	送風機用電動機 (標準ヒューズ内蔵)
RC	ランニングコンデンサ
TR	電源トランス
TA	室温センサ
TC	室内熱交センサ
TCJ	室内熱交センサ
RY01	風量制御リレー
RY02	ヒータ制御リレー
RY03	ポンプ制御リレー
RY04	ルーバ制御リレー
RY05	ヒータ制御リレー
RY06	ポンプ制御リレー
RY07	ルーバ制御リレー
CM	ルーバモーター
HA	JEMA標準HA端子-A
H, HI, H2	補助ヒータ
52H	補助ヒータ用電流検出器
26T	補助ヒータ用保護装置
TF, TF1, TF2	補助ヒータ用温度ヒューズ

- は端子板、中の文字は端子番号を示します。
- 一点鎖線、破線は現地配線を示します。
- はメイン制御基板を示します。