

セット名称  
仕様表

PAF5000S  
(室内ユニット) AIF-P500H  
(室外機) ROA-P500HS

床置スタンド  
インバータ

東芝パッケージエアコン(空冷インバータヒートポンプ式床置形スタンドタイプ)

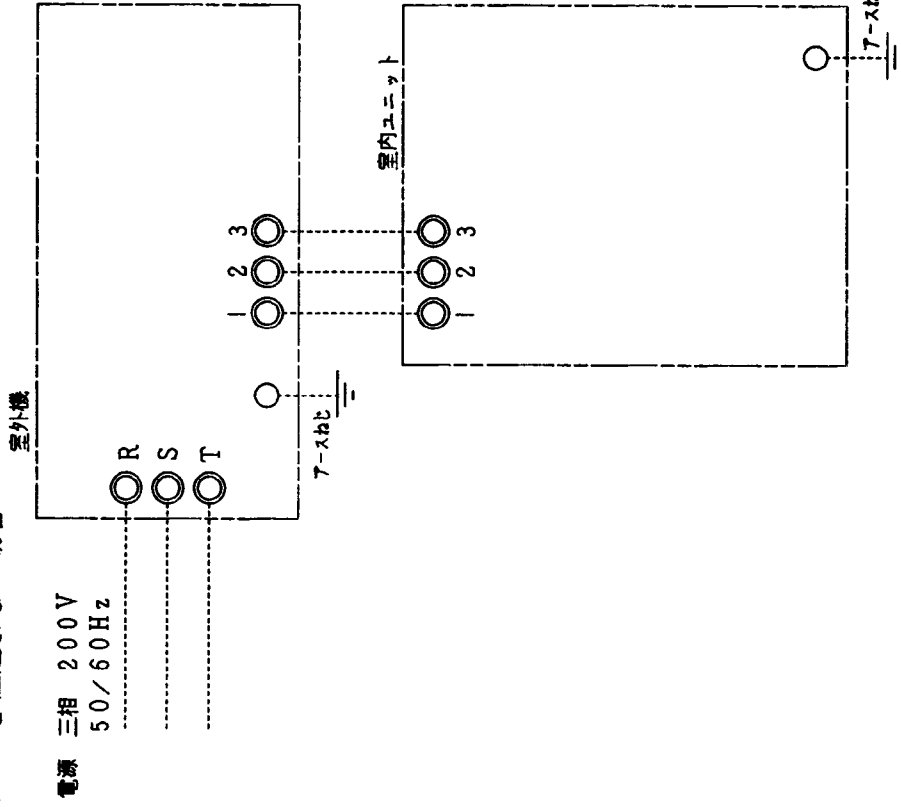
定格冷房能力 (注1)	kW	4.5	<1.5 ~ 5.0>	室形名	ROA-P500HS
暖房標準能力 (注1)	kW	5.0	<1.5 ~ 6.3>	外装	シルキーシェード(マンセル1Y8.5/0.5)
暖房低温能力 (注1)	kW	5.6		外形寸法	高さ mm 695 幅 mm 780 奥行 mm 270
エネルギー消費効率 (冷)		3.57	/ 3.57	総質量	kg 45
(暖)		4.00	/ 4.00	圧縮機形式	全密閉形
(冷暖平均)		3.79	/ 3.79	電動機	kW 1.1 極数 4
電源 (注3)		三相 200V	50/60 Hz	空気熱交換器	フィンチューブ
電気特性 (冷)	A	3.83	/ 3.83	冷媒制御 (冷)	電子制御弁
(暖)		3.80	/ 3.80	(暖)	電子制御弁
(注2)消費電力 (冷)	kW	1.26	/ 1.26	送風装置	送風機 プロペラファン 標準風量 m³/min 34.0 電動機 kW 0.04
(暖)		1.25	/ 1.25	高圧スイッチ	MPa -
力率 (冷)	%	95	/ 95	低圧スイッチ	MPa -
(暖)		95	/ 95	保護装置	吐出温度センサー 過電流センサー 圧縮機サーモ
始動電流	A	3.55	/ 3.55	ケースヒータ	W -
室内機名		AIF-P500H		騒音値 (冷)	dB 45 / 45 (暖) 47 / 47
外装		シルキーシェード(マンセル1Y8.5/0.5)		冷媒・出荷時封入量	kg R-410A 1.10
外形寸法	高さ mm	1,750		冷媒追加不要の最大実長	m 30
	幅 mm	600		冷媒追加量	g/m -
	奥行 mm	210		冷媒配管	室外機・室内ユニット間 mm ガス側 : φ12.7 液側 : φ6.4
総質量	kg	48		最大実長	m 30
空気熱交換器		フィンチューブ		最大落差	m 室外機が上の場合 : 30 室外機が下の場合 : 15
防音・断熱材		難燃性ポリエチレンフォーム・ポリウレタン			
送風装置	送風機	シロッコファン			
	標準風量 m³/min	15.0			
	電動機 kW	0.037			
エアフィルタ		室内ユニットに付属		電源スイッチ	A 30
運転調整装置		室内ユニットに内蔵		ヒューズ	A 20
ドレン口径 (呼び径)		20(塩ビ管)		電源配線	20m 以下 単線2.0mm 50m 以下 -
騒音値(強-弱-微)	dB	47 - 42 - 37		連絡線	室外機・室内ユニット間 70m 以下 単線1.6mm×3本
別売部品	室内ユニット置台	RBC-B27-①		別売部品	吹出しガイド TCB-G9 室外機ドレン皿 TCB-D452N
	室内ユニット木台(ゴムコーナー付)	CN-1A			
	AIネットキット	TCB-PCAUI11			

(注1) 冷暖房能力はJIS B 8615-1条件による。 < >内は能力範囲を示します。

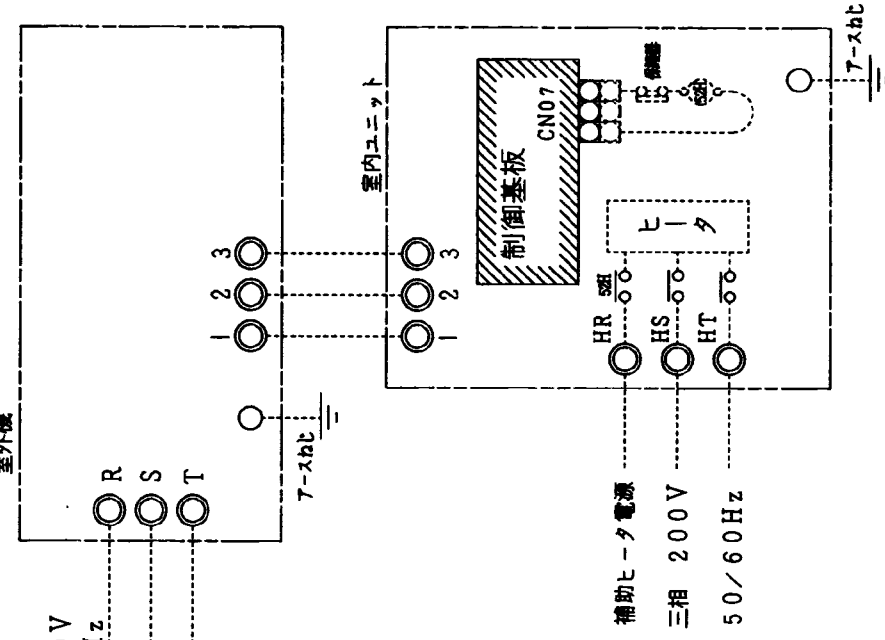
(注2) 電気特性はJIS B 8615-1条件による。


(注3) 電源電圧は変動があった場合でも±10%を超えないようにすること。

○補助ヒータを組込まない場合



○補助ヒータを組込む場合



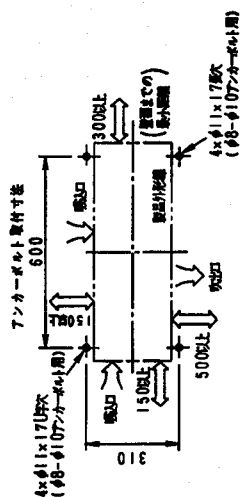
- 注) 1. ○ は端子板を示します。  
 2. 破線は現地配線を示します。  
 3.  は制御基板を示します。

通 用 機 種		図 面 番 号		T25G0124-0	
AIF-H	品 名	東芝パッケージエアコン			
AIL-H		シンクルタイプ			
		外部結線図			
		図 法			

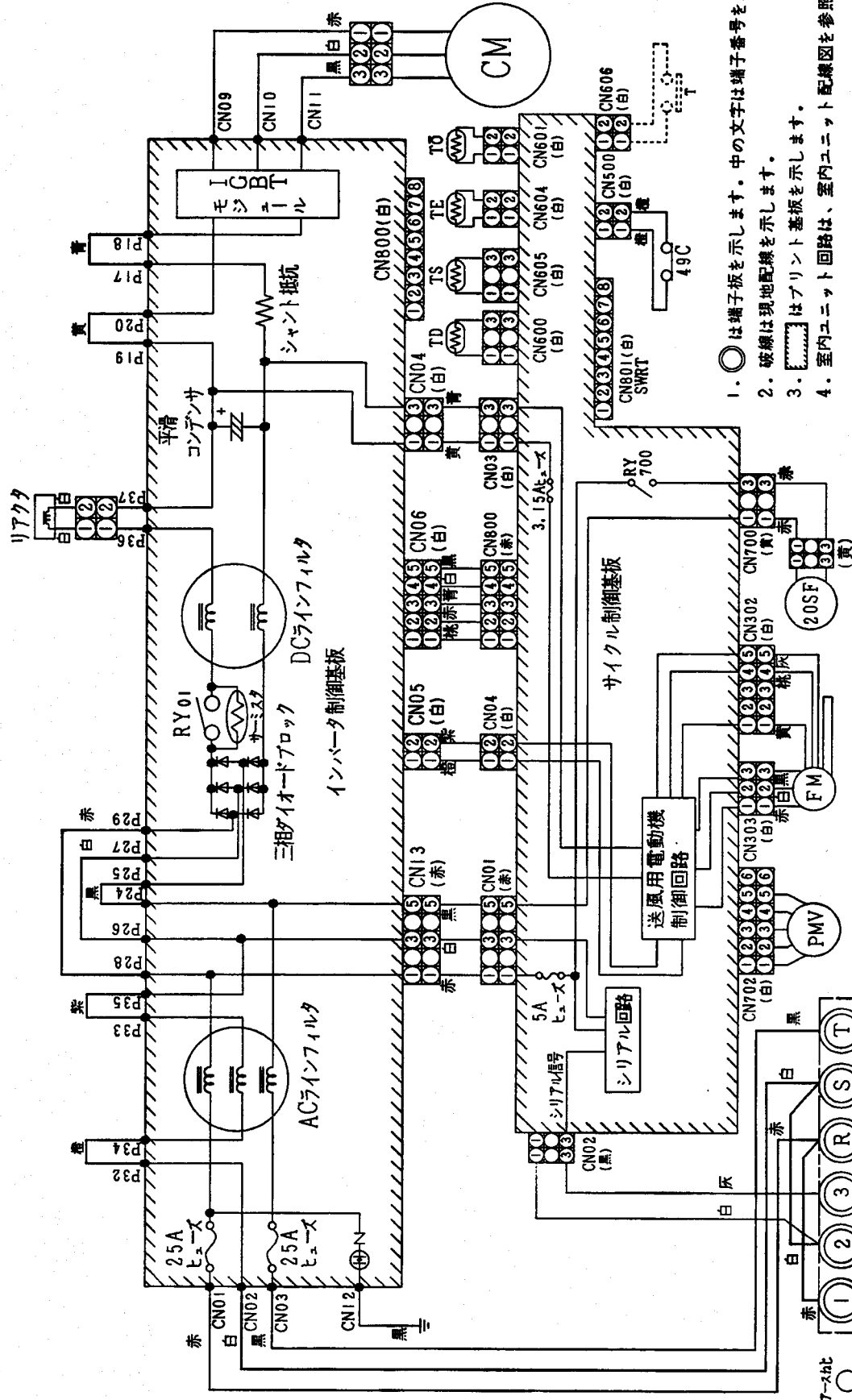
東芝キヤリア株式会社

Technical drawing of a rectangular metal plate with dimensions and labels:

- Dimensions:**
  - Overall width: 600
  - Overall height: 90
  - Top flange width: 50
  - Top flange height: 30
  - Bottom flange width: 30
  - Bottom flange height: 30
  - Distance from top edge to first hole center: 115
  - Distance between hole centers: 59
  - Distance from bottom edge to first hole center: 76
  - Distance from left edge to first hole center: 110
  - Distance from right edge to first hole center: 16
  - Distance from left edge to second hole center: 270
  - Distance from right edge to second hole center: 270
  - Distance from left edge to third hole center: 296
  - Distance from right edge to third hole center: 296
  - Overall width including flanges: 310
- Labels:**
  - A 脚部** (Foot A): Points to the top flange.
  - B 脚部** (Foot B): Points to the bottom flange.
  - φ11×17U字穴** (φ11×17 U-hole): Points to the top flange.
  - φ8-φ10アンカーボルト用** (φ8-φ10 anchor bolt use): Points to the top flange.
  - 接続配管口** (Connection pipe port): Points to the top flange.
  - (7レバφ12.7)** (7 levers φ12.7): Points to the top flange.
  - 接続配管口** (Connection pipe port): Points to the bottom flange.
  - (7レバφ6.35)** (7 levers φ6.35): Points to the bottom flange.
  - φ11×17長穴** (φ11×17 long hole): Points to the bottom flange.
  - φ8-φ10アンカーボルト用** (φ8-φ10 anchor bolt use): Points to the bottom flange.



記号	品名
CM	圧縮機
FM	送風用電動機
TS	送風温度センサ(吸込)
TD	送風温度センサ(吐出)
TE	熱交センサ
TO	外気温度センサ
RY01.600	リレー
20SF	四方弁コイル
PMV	電子制御弁
49C	圧縮機ケースサーモ
T	(前記配線図に準拠)



1. ○ は端子板を示します。中の文字は端子番号を示します。
2. 破線は現地配線を示します。
3. [ ] はプリント基板を示します。
4. 室内ユニット回路は、室内ユニット配線図を参照してください。

図面番号		T26D0103-0	
適用機種		東芝パッケージエアコン	
品名		配線図	
R0A-P500HS		(適用機種は左記)	
室外機		室内ユニット	
電源		三相 200V 50/60Hz	
圧縮機		圧縮機	
送風機		送風機	
電子制御弁		電子制御弁	
圧縮機ケースサーモ		圧縮機ケースサーモ	
送風温度センサ(吸込)		送風温度センサ(吸込)	
送風温度センサ(吐出)		送風温度センサ(吐出)	
熱交センサ		熱交センサ	
外気温度センサ		外気温度センサ	
リレー		リレー	
四方弁コイル		四方弁コイル	
電子制御弁		電子制御弁	
圧縮機ケースサーモ		圧縮機ケースサーモ	
圧縮機		圧縮機	
圧縮機		圧縮機	

東芝キヤリア株式会社



