

項 目		建築設備 設計基準	製造者仕様	建築設備 設計基準	製造者仕様	建築設備 設計基準	製造者仕様
形 番	製 造 者 品 番	F C U－ 3	3 1 N 2 V	F C U－ 4	4 2 N 2 V	F C U－ 6	6 2 N 2 V
定 格 風 量	[強] m ³ /h	420 以上	435	560 以上	570	840 以上	855
機 外 静 圧	Pa	－	29	－	39	－	29
騒 音 レ ベ ル	dB(A)	39 以下	38	39 以下	38	41 以下	41
冷 房 能 力 kW	顕 熱 量	1.46 以上	1.82	1.93 以上	2.49	2.90 以上	3.59
	全 熱 量	1.94 以上	2.00	2.57 以上	2.89	3.89 以上	4.07
暖 房 能 力	kW	2.87 以上	3.58	3.84 以上	5.06	5.74 以上	7.13
水 量	ℓ/min(冷房/暖房)	4.0/4.3		5.3/5.6		8.0/8.5	
入 力 値 VA [1φ 100V]	50/60Hz	60/65 以下	49/51	65/70 以下	54/59	90/100 以下	84/98
	進相コンデンサの有無		有		有		有
損失水頭	バルブなし kPa(冷房/暖房)	56 以下	1.7/1.9	56 以下	3.4/3.8	56 以下	10.2/11.6
項 目		建築設備 設計基準	製造者仕様			製造者仕様	製造者仕様
形 番	製 造 者 品 番	F C U－ 8	8 4 N 2 V			2 1 N 2 V	1 2 4 N 2 V
定 格 風 量	[強] m ³ /h	1120 以上	1135			295	1690
機 外 静 圧	Pa	－	40			29	29
騒 音 レ ベ ル	dB(A)	42 以下	41			35	44
冷 房 能 力 kW	顕 熱 量	3.87 以上	4.93			1.44	7.24
	全 熱 量	5.19 以上	5.83			1.59	9.13
暖 房 能 力	kW	7.67 以上	9.88			2.84	13.92
水 量	ℓ/min(冷房/暖房)	10.6/11.4				4.0/4.0	22.0/22.0
入 力 値 VA [1φ 100V]	50/60Hz	130/140以下	108/118			42/43	166/192
	進相コンデンサの有無		有			有	有
損失水頭	バルブなし kPa(冷房/暖房)	56 以下	2.6/3.0			3.3/3.3	12.1/12.1

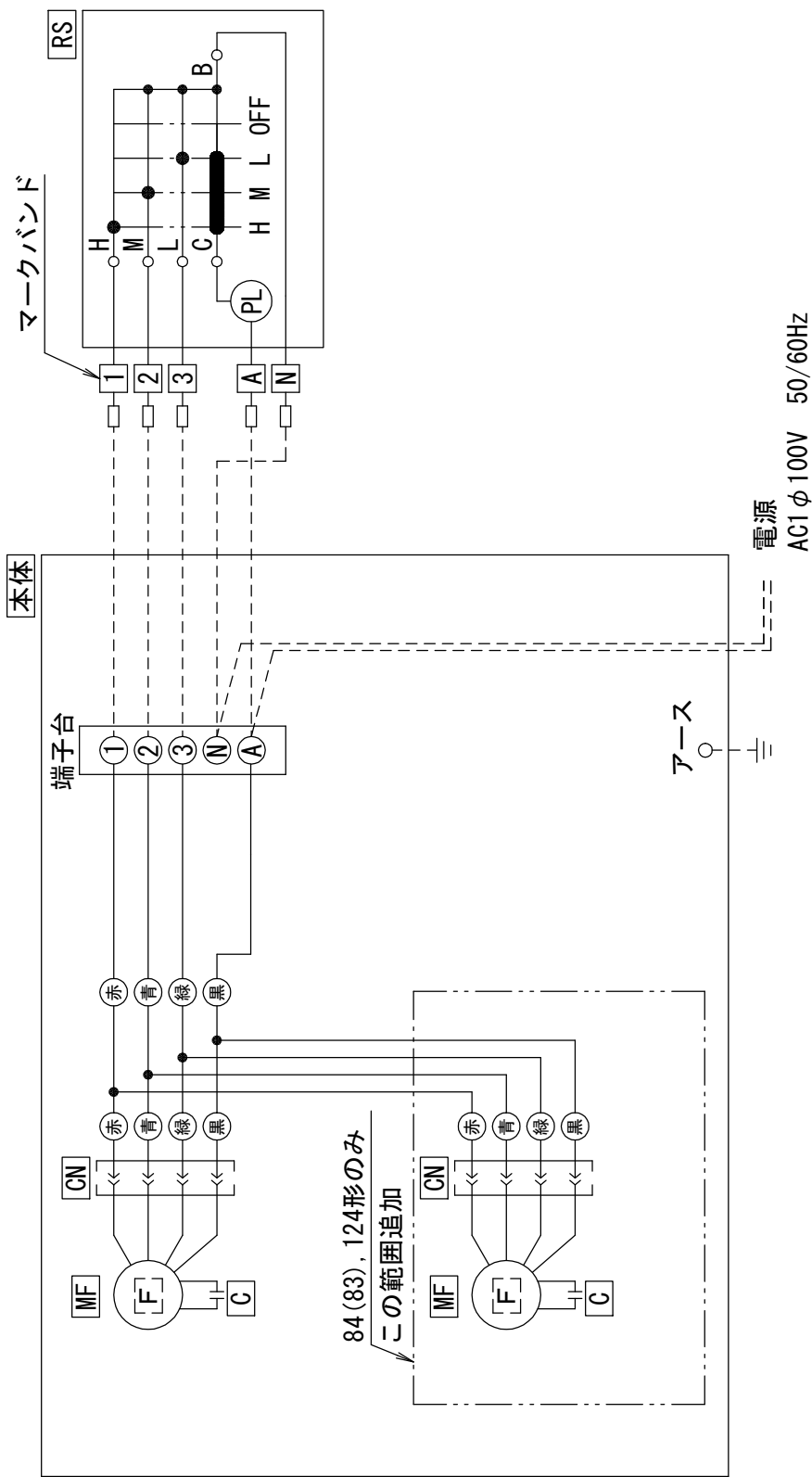
- 注) 1. 定格風量の測定条件及び試験方法は、JIS A 4008(ファンコイルユニット)の8.1の規定による。
2. 騒音の試験方法は、JIS A 4008(ファンコイルユニット)の附属書Gによる。反響の少ない無響室等の部屋で、製品より1m×1mの位置での値を示します。
3. 冷房能力及び暖房能力の試験方法は、JIS A 4008(ファンコイルユニット)の8.3の規定による。ただし、冷房時条件は吸込空気 D.B.28℃、R.H.45%、冷水入口温度 7℃とし、暖房時条件は吸込空気 D.B.19℃、温水入口温度 55℃とする。
4. コイル損失水頭の試験方法は、JIS A 4008(ファンコイルユニット)の8.4の規定による。
なお、弁等の損失は含まないものとする。
5. 機外静圧：隠ぺい形の場合を示します。
エアフィルター圧損は機外に含みます。
6. コイル最高使用圧力:0.98MPa

【質量表】 kg [N₂V]

形番 形式	21	31	42	62	84	124
CF	28	31	37	42	57	68
CFFT	19	22	25	31	42	50
CFR	19	22	25	31	42	50
CS	28	32	37	43	57	68
CSR	20	23	26	32	43	52
CSR D	21	24	28	34	46	56

適 用 機 種		図面番号		2 4 7 9 B－0 1			
RFF-CF・K	RFD-CSR D・K	品 名	ファンコイルユニット 仕様表	尺	<div></div>	図	三 角 法
RFF-CFFT・K				度			
RFE-CFR・K		左 記		日本キヤリア株式会社			
RFC-CS・K							
RFD-CSR・K							

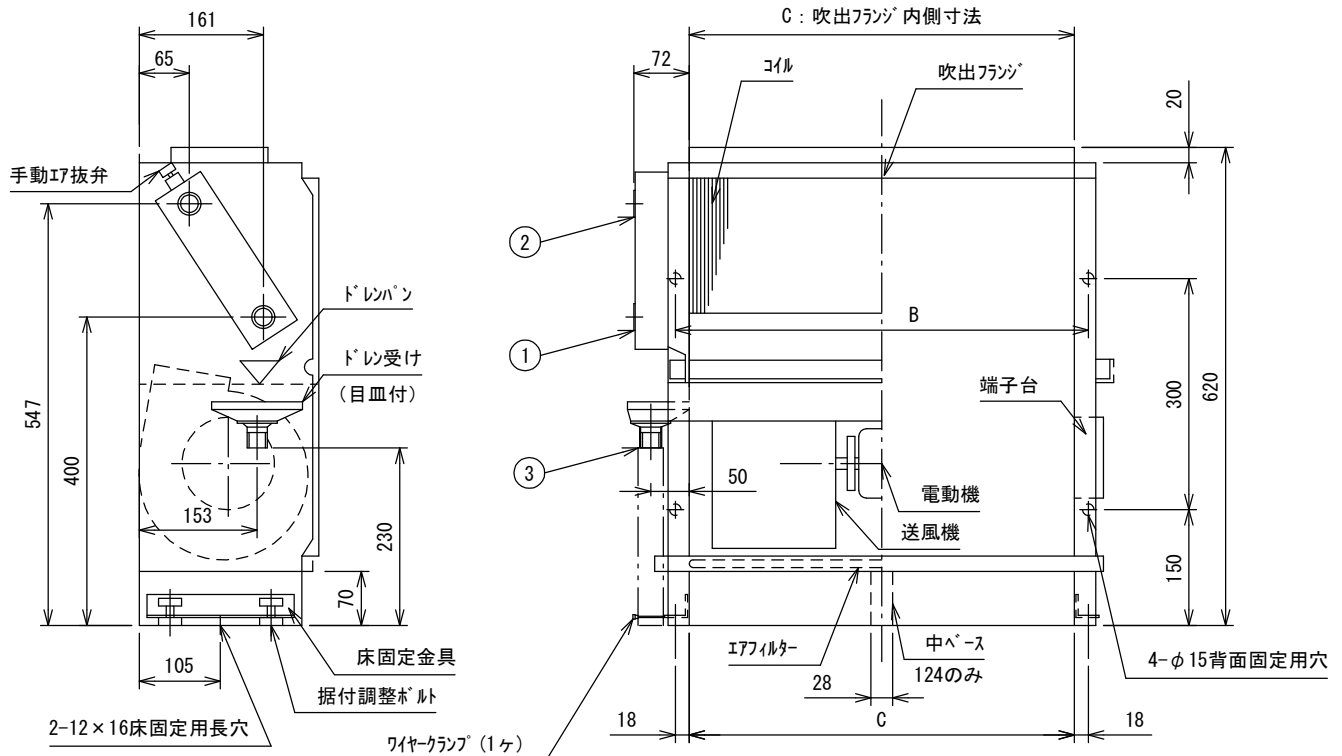
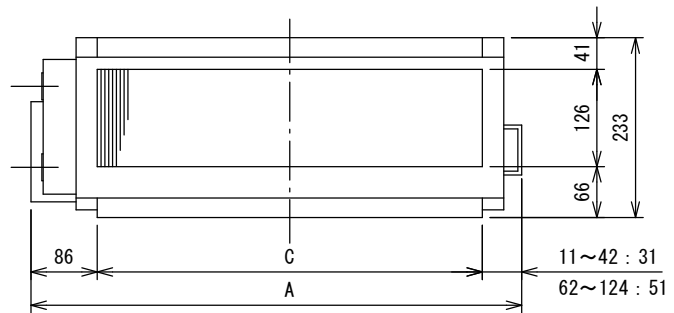
適 用 機 種		図面番号		4 9 5 2 E - 0 0			
RFE-CFR, CFRL・K	RFT-CSR-CJ, CJE	品 名	ファンコイルユニット		尺 寸	図 法	三 角 法
RFC-CS			埋込形 天吊露出形 電気結線図				
RFD-CSR, CSRD・K		名	左 記		度	法	法
RFT-CSR-CX, CXE・K			日本キャリア株式会社				
RFT-CSR-CXM, CXT・K							



注記

1. 実線は結線済を、破線は現地手配・施工を示します。
2. 配線を天井裏などに通す場合は電気技術基準により施工ください。配線はφ1.6以上の単線又は2mm²以上のより線の色別線を御使用ください。

記号	名 称	仕 様 (定格容量)
MF	電動機	AC1φ100V
F	サーマルプロテクタ(内蔵)	公称動作温度135℃
C	コンデンサー	2~10μF
CN	コネクター	—
RS	風量調整スイッチ	AC125V 6A DC44115
PL	運転表示灯	ネオンランプ AC100V



寸法表

形番	2 1	3 1	4 2	6 2	8 4	1 2 4
記号	A	639	765	892	1144	1522
	B	531	657	784	1036	1414
	C	502	628	755	1007	1385
配管径	① 水入口	PT3/4 メネジ*				
	② 水出口	PT3/4 メネジ*				
	③ ドレン	PT3/4 オネジ* (ドレンホース内径φ26.5×226付属)				

注 記

1. 本図は水出入口、ドレン排水口共に左配管の場合を示します。
2. 製品は左配管を標準と致します。右配管御希望の場合は御指定ください。
3. 端子台位置は反配管側になります。
4. 現地のドレン配管はガス管 (SGP) 20Aをご使用ください。塩ビ管等をご使用される場合、別途ご指示ください。
5. 結露について：別紙「施工、ご使用上の注意事項」に記載しています使用条件より厳しい場合には、結露滴下する恐れがあります。

床固定金具付

ドレン目皿付

適用機種		図面番号	3 3 5 7 C - 0 0		
RFE-CFR21K	RFE-CFR124K	品名	ファンコイルユニット	尺	図
RFE-CFR31K			床置隠ぺい形 外形図・内部構造図	度	三角
RFE-CFR42K			左記		法
RFE-CFR62K			日本キャリア株式会社		
RFE-CFR84K					