

セット名称 AFRB28037B
仕様表 (室内ユニット) AIF-RP1403H ×2

(室外機) ROA-AP2807
(分岐管) RBC-TWP101

床置スタンド
冷専
同時ツイン

東芝パッケージエアコン (空冷式床置形スタンドタイプ)

(50/60Hz)

冷房性能 (注1)	定格冷房標準能力			kW	25.0 < 6.0 ~ 28.0 >		室内機	形 名		ROA-AP2807			
	額 熱 比			-	0.80			外 装		シルキーシェード(マンセル1Y8.5/0.5)			
	定格冷房標準エネルギー消費効率			-	1.85 / 1.85			外形寸法	高 さ	mm	1,540		
	中間冷房標準能力			kW	12.5				幅	mm	900		
	中間冷房中温能力			kW	13.3				奥 行	mm	320		
最小冷房中温能力			kW	-		総 質 量	kg	133					
通 年 エ ネ ル ギ ー 消 費 効 率					(注4)			圧 縮 機	形 式	全密閉形			
APF2015 (JIS B 8616 : 2015)			-	3.5 / 3.5		圧縮機用電動機定格出力	kW		7.48				
APF (JIS B 8616 : 2006)			-	3.5 / 3.5		極 数	4						
電気特性 (注1)	電 源			(注2)	三相 200V 50/60Hz		外機	空 気 熱 交 換 器		フィンドチューブ			
	消費電力	冷房	定格冷房標準	kW	13.5 / 13.5			冷 媒 制 御		電子制御弁			
			中間冷房標準	kW	3.98 / 3.98			送風装置	送 風 機	プロペラファン			
			中間冷房中温	kW	3.25 / 3.25				標 準 風 量	m³/min	150.0		
			最小冷房中温	kW	- / -				電 動 機	kW	0.100+0.100		
	運 転 電 流			A	40.9 / 40.9			高 圧 ス イ ッ チ		MPa	作動：4.15 復帰：3.20		
	(最大)				40.9 / 40.9			低 圧 ス イ ッ チ		MPa	-		
	力 率			%	95 / 95			保 護 装 置		吐出温度センサー 過電流センサー 圧縮機サーモ			
	始 動 電 流			A	- / -			ケ ー ス ヒ ー タ		W	-		
	形 名			AIF-RP1403H		機 構		定格騒音(音響パワーレベル)		(注5)	dB	74	
外 装			シルキーシェード(マンセル1Y8.5/0.5)		運転音(音圧レベル)		(注6)	dB	57				
外形寸法	高 さ	mm	1,750		I P コ ー ド		IPX4						
	幅	mm	600		法定冷凍トン		3.18						
	奥 行	mm	390		設計圧力		高 圧 部	MPa	4.15				
総 質 量			kg	59				低 圧 部	MPa	2.21			
室内機	空 気 熱 交 換 器			フィンドチューブ		冷 媒 ・ 出 荷 時 封 入 量		kg	R410A・5.90				
	防 音 ・ 断 熱 材			難燃性ポリエチレンフォーム 難燃性ウレタンフォーム		冷 媒 追 加 不 要 の 最 大 実 長		m	30				
	送風装置	送 風 機	シロッコファン		冷 媒 追 加 量		g/m	主配管：80 分岐配管：40					
		風 量	(注7)	m³/min		室 外 機 ・ 分 岐 管 間		mm	ガス側：φ25.4 液側：φ12.7				
		電 動 機	kW	0.109		分岐管・室内ユニット間		mm	ガス側：φ15.9 液側：φ9.5				
	エ ア フ ィ ル タ			室内ユニットに付属		冷媒配管	最 大 実 長		m	70			
	運 転 調 整 装 置			室内ユニットに内蔵			最 大 落 差		m	室外機が上の場合：30 室外機が下の場合：30			
	ド レ ン ロ 径 (呼び径)			20(塩ビ管)			分 岐 配 管 最 大 長 さ		m	20			
	定格騒音(音響パワーレベル) (注5)	急/強+/強/弱+/弱	dB(A)	67 / 65 / 62 / 60 / 59			分岐配管長さの最大差		m	10			
				53 / 51 / 48 / 46 / 45			漏 電 遮 断 器 (注8)		50A、30mA 0.1sec以下				
(注3)	運転音(音圧レベル) (注6)	急/強+/強/弱+/弱	dB(A)	53 / 51 / 48 / 46 / 45		手元 開閉器	開 閉 器 容 量	A	60				
				53 / 51 / 48 / 46 / 45			ヒ ュ ー ズ	A	50				
	電 熱 装 置			取付不可		配 線 用 遮 断 器		A	50				
	電源配線										電源配線	線 径	電源線こう長(最大)
												単線1.6mm	- / -
												単線2.0mm	- / -
												燃線3.5mm ²	- / -
												燃線5.5mm ²	- / -
												燃線8.0mm ²	- / -
												燃線14.0mm ²	34 / 34
												燃線22.0mm ²	54 / 53
												燃線38.0mm ²	93 / 92
	連絡線		室外機・室内ユニット間		70 m以下	単線1.6mm×3本							
					120 m以下	別ケーブル 燃線3.5mm2×2本 燃線3.5mm2×1本							
		室内A・室内B間				(電源線)：単線1.6mm×2本 (信号線)：燃線0.3mm2×2本							

(注1) 冷房性能および電気特性は、JIS B 8616 : 2015による温度条件、基準配管(配管相当長7.5m(P40~P63形は5m)、落差0m)のときの値です。
(注2) 電源電圧は、変動があった場合でも±10%を超えないようにしてください。

(注3) 同一室内ユニットを2台使用し、表示は室内ユニット1台あたりの値を示します。

(注4) 経済産業省告示213号「エアコンディショナーの性能の向上に関する製造事業者等の判断基準等」
(通称：省エネ法基準値)における通年エネルギー消費効率は、「APF (JIS B 8616 : 2006)」が適用されます。

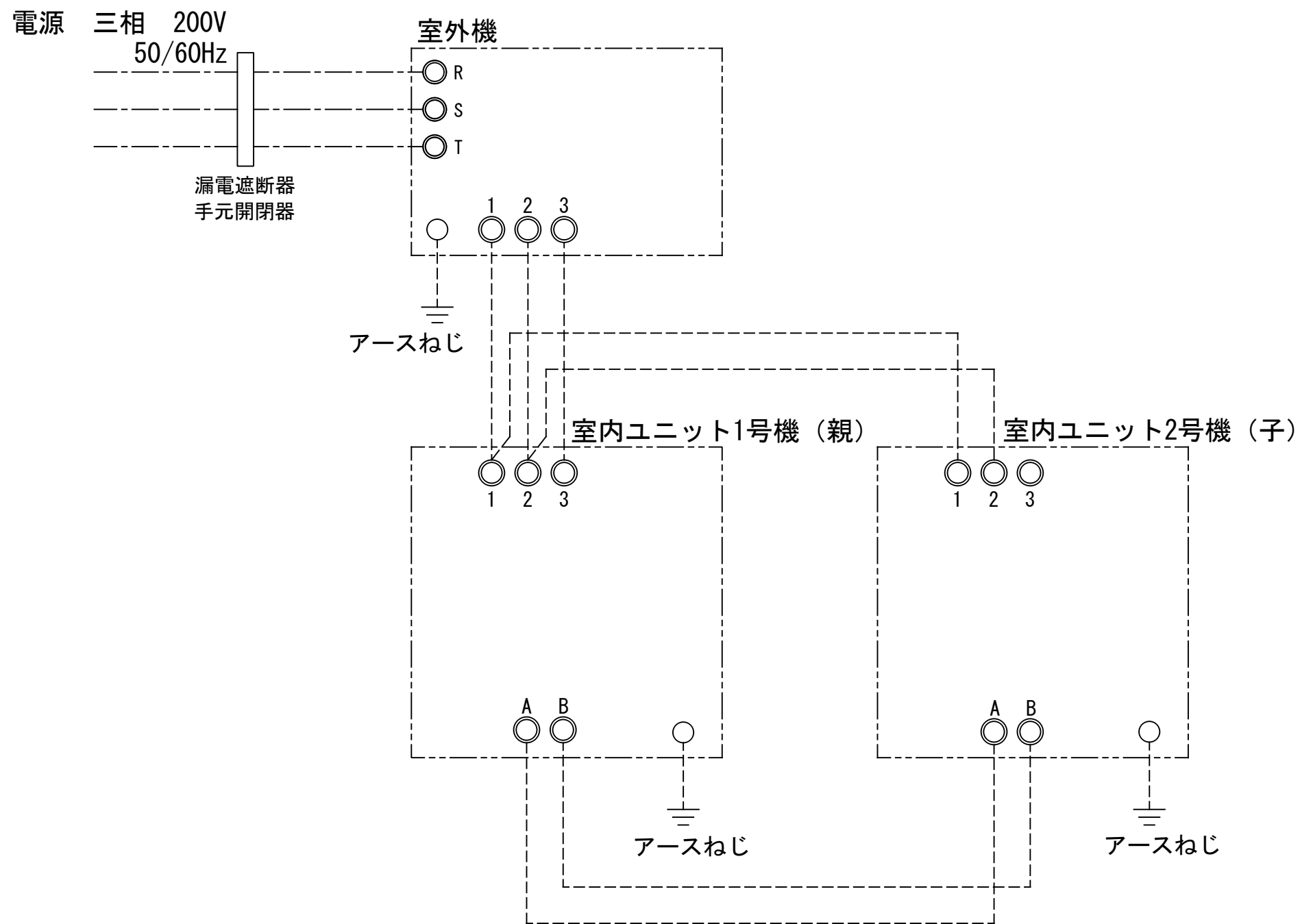
(注5) 定格騒音(音響パワーレベル)は、JIS B 8616 : 2015に基づいた値です。

(注6) 運転音(音圧レベル)は、JIS B 8616 : 2006に基づいた値です。

(注7) 定格風量は「急」です。

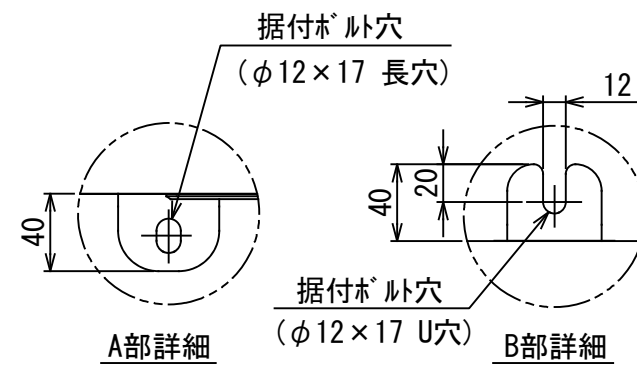
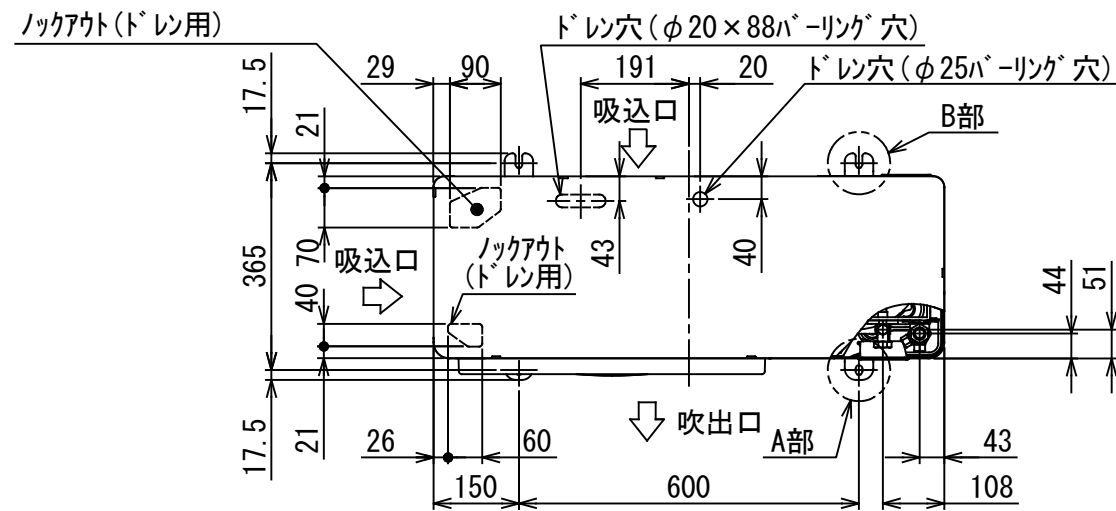
(注8) 漏電遮断器が地絡保護専用の場合には手元開閉器+ヒューズ、または配線用遮断器を設けてください。漏電遮断器は、高調波対応品を使用してください。

品 名	東芝パッケージエアコン仕様表 (空冷式床置形スタンドタイプ)	図 番	T2519373	03	東芝キヤリア株式会社
		セット名称	AFRB28037B	236	



- 注) 1. ◎ は端子板を示します。
 2. 破線、一点鎖線は現地配線を示します。
 3. 室外機、室内ユニットの内部配線は、各々の機種
 の配線図を参照してください。

図 番	T25G1903	02	図 法
		214	
品 名	東芝パッケージエアコン外部結線図 (ツインタイプ)	尺 度	単 位
形 名	日本キャリア株式会社		



	名 称	記 事
①	冷媒配管取出口 室内外接続線取出口	—
②	電源取入穴	φ38 ロックアウト穴

※	配管接続口径		接続配管径	
	液側	ガス側	液側	ガス側
AP224	9.5	19.1	9.5	25.4
AP280	12.7	19.1	12.7	25.4

室外機本体のボールバルブの接続径はφ19.1と
なっていますので、付属の継手配管を使用して
工事を行ってください。

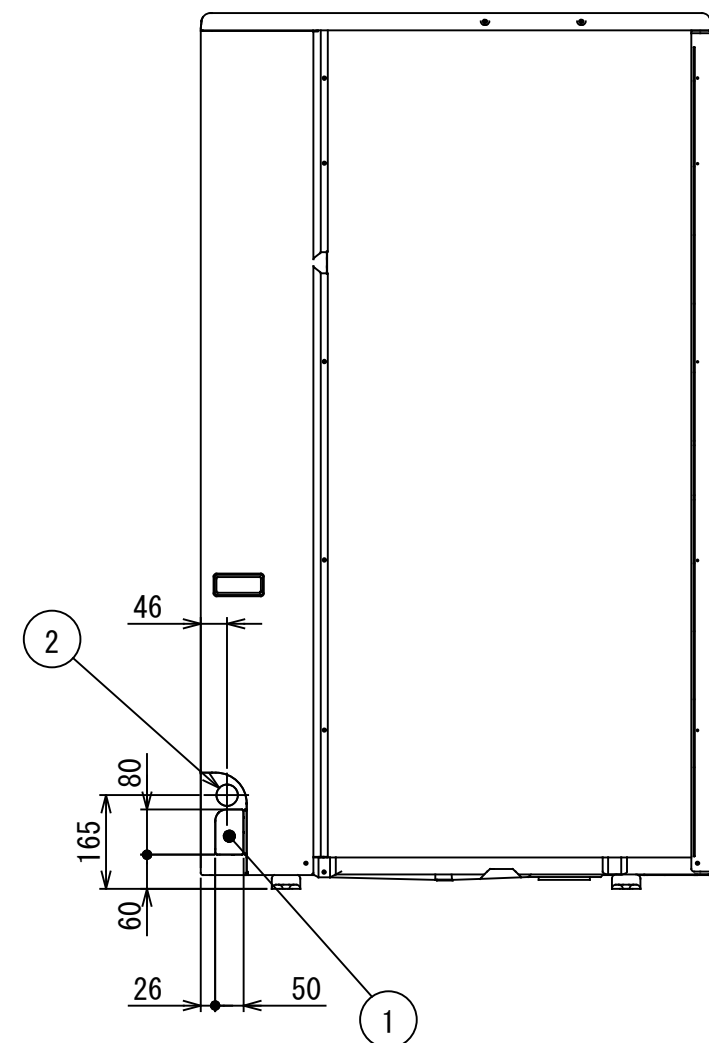
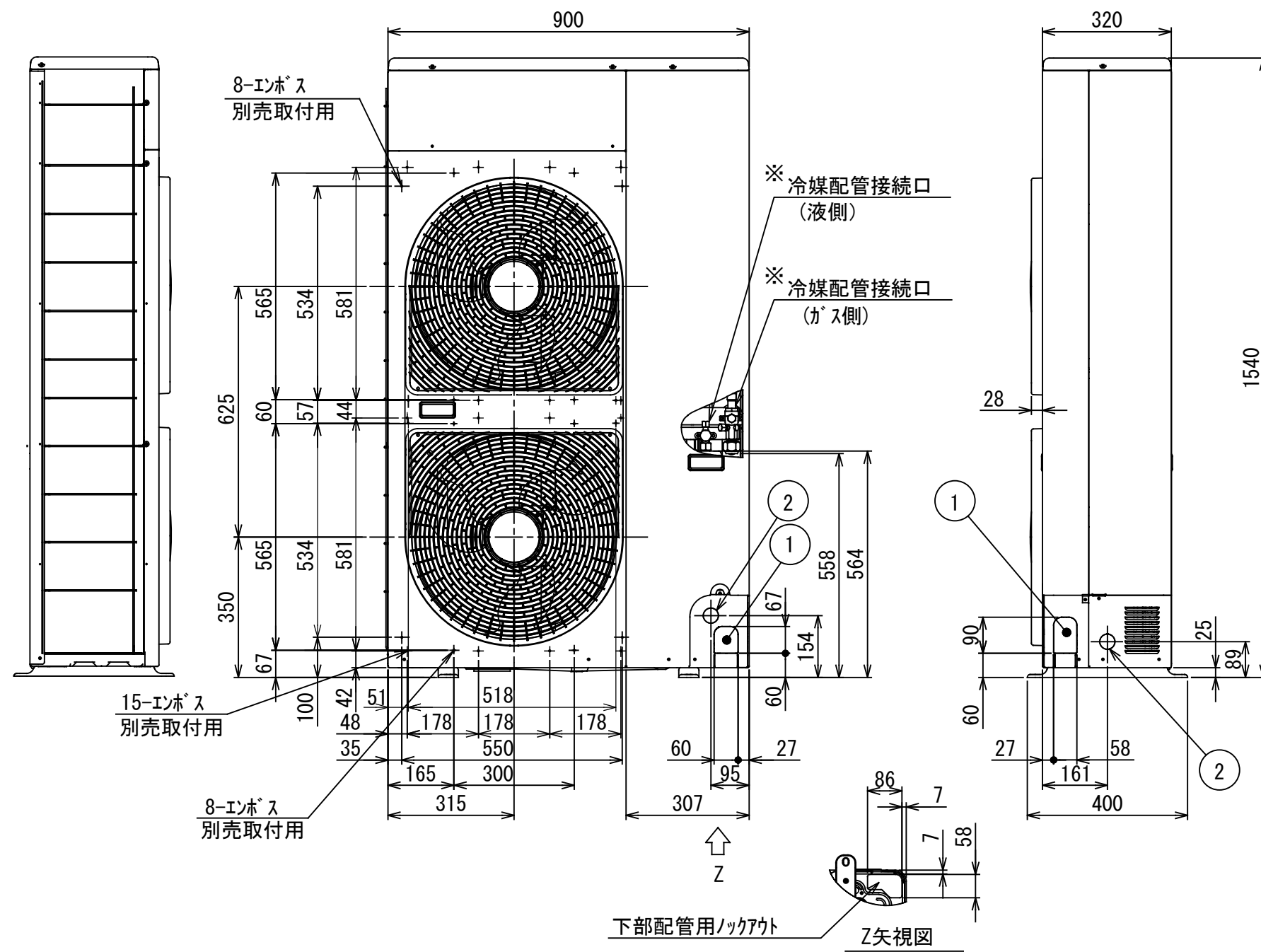
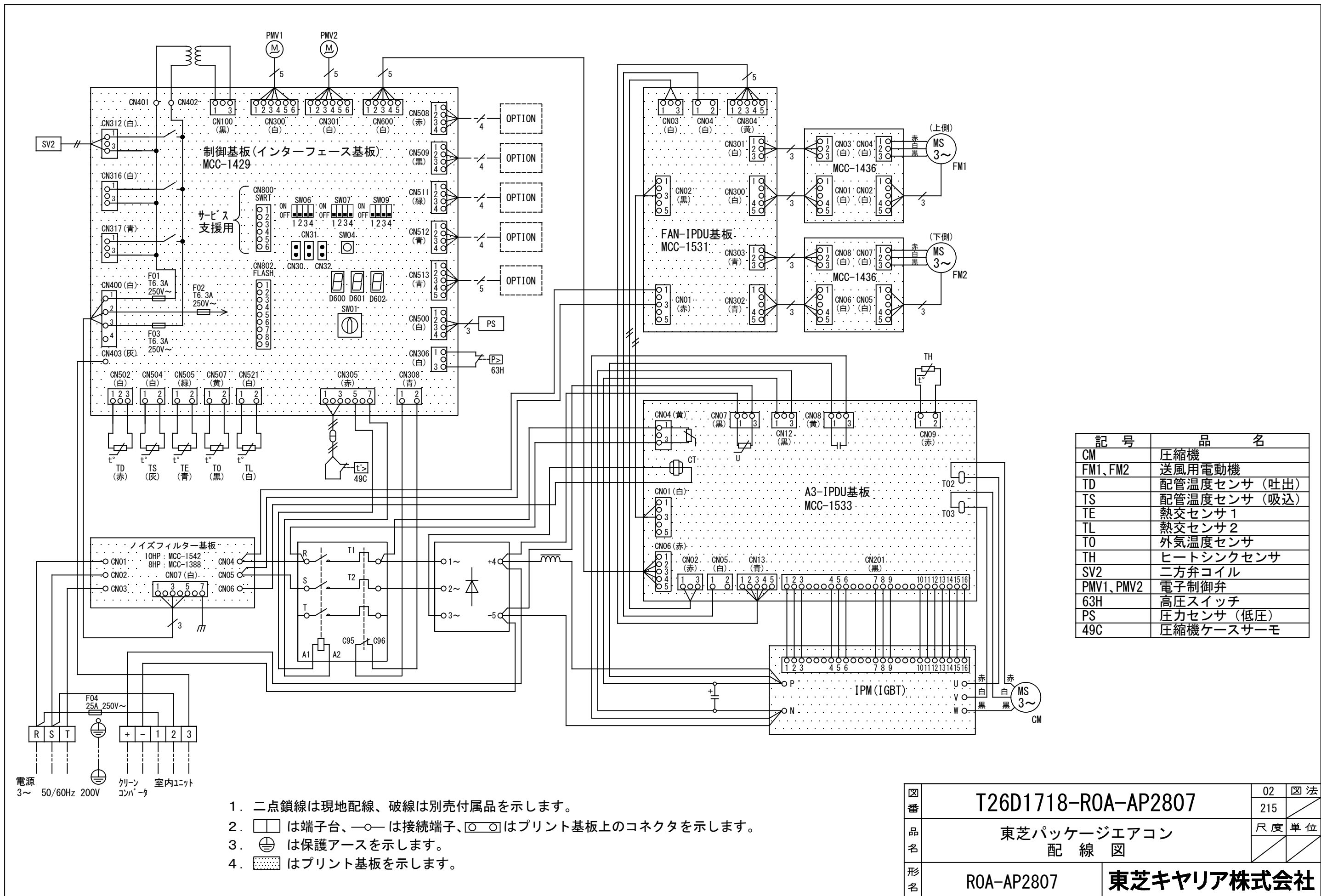


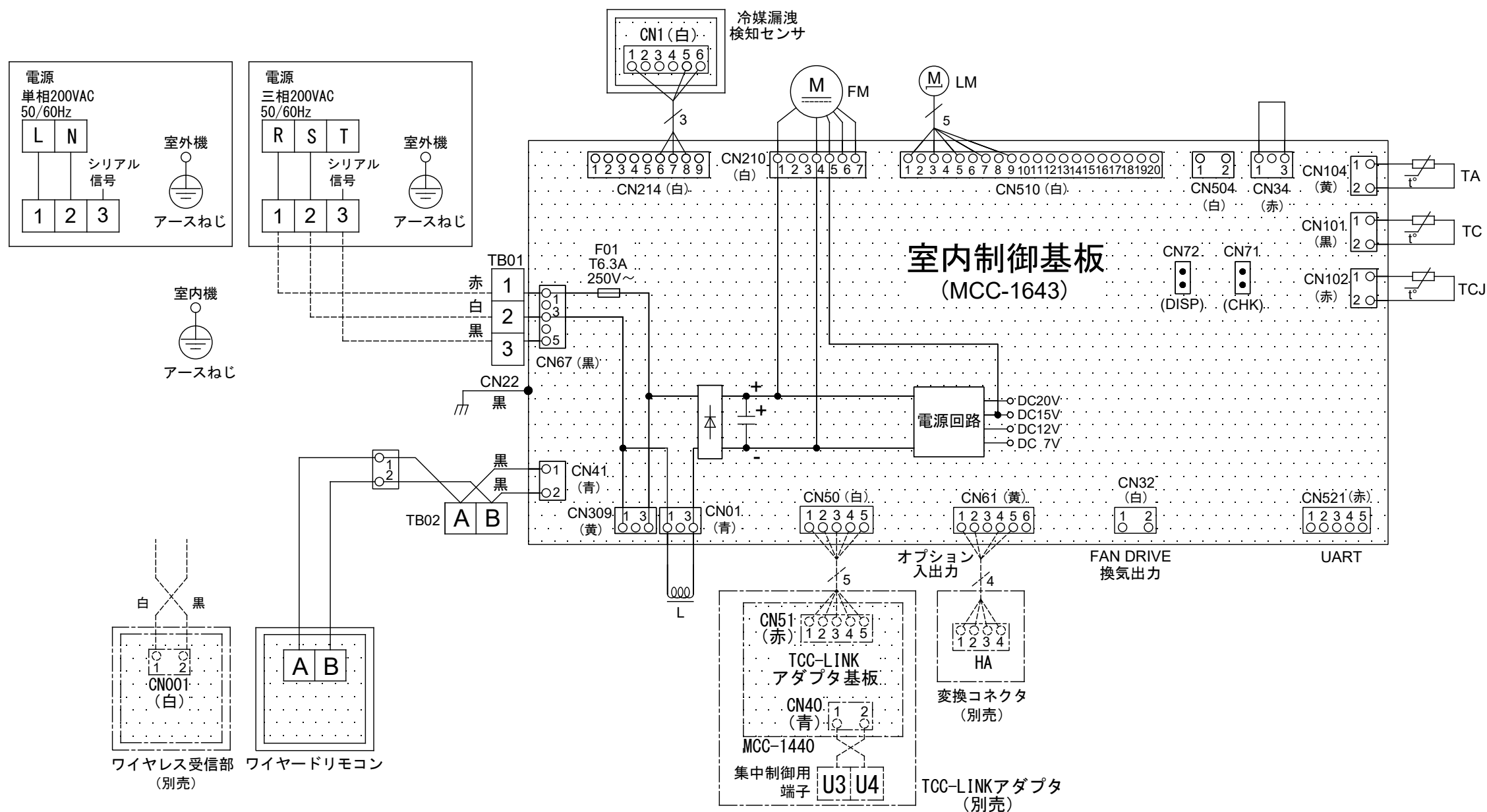
図 番	T26C1713-ROA-AP2807	03	図 法
品 名		215	三 角 法
形 名	ROA-AP2807	尺 度	単 位
			m m

東芝キャリア株式会社



記 号	品 名
CM	圧縮機
FM1、FM2	送風用電動機
TD	配管温度センサ (吐出)
TS	配管温度センサ (吸込)
TE	熱交センサ 1
TL	熱交センサ 2
T0	外気温度センサ
TH	ヒートシンクセンサ
SV2	二方弁コイル
PMV1、PMV2	電子制御弁
63H	高圧スイッチ
PS	圧力センサ (低圧)
49C	圧縮機ケースサーモ

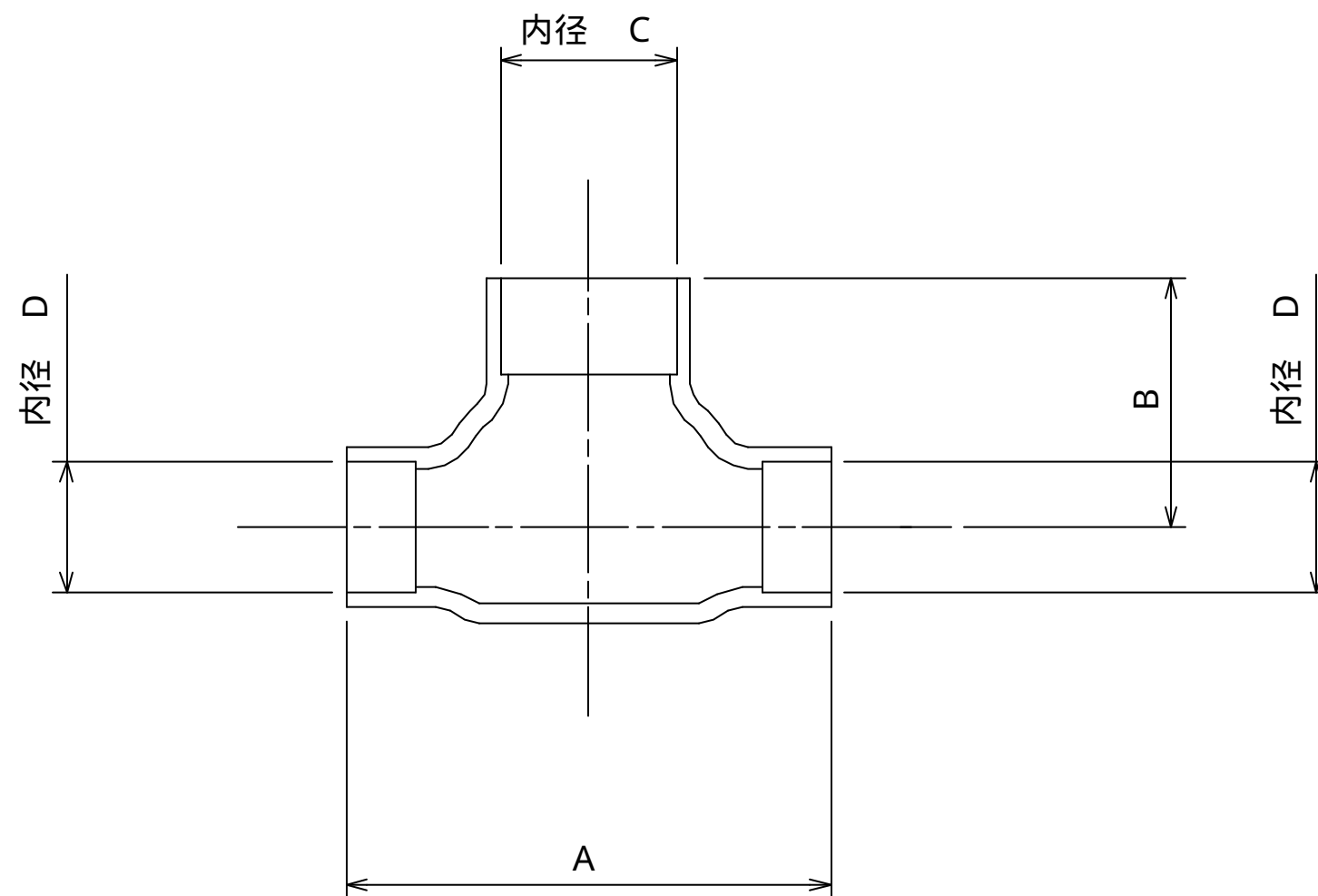
図番	T26D1718-ROA-AP2807	02	図 法
		215	
品名	東芝パッケージエアコン 配 線 図	尺 度	単 位
形 名	ROA-AP2807	東芝キヤリア株式会社	



記 号	品 名
CN * *	コネクタ
F01	ヒューズ
FM	送風用電動機
L	リアクタ
LM	ルーバーマータ
TA	室温センサ
TB01, 02	ターミナルブロック
TC, TCJ	熱交センサ
別売品	HA
	JEMA標準HA端子-A

-----	現地配線
⏏	保護アース
□	端子台
—○—	接続端子
○ ○	コネクタ
□	プリント基板
-----	別売品

図番	T25B1901-AIF-RP1403H	02	図 法
		214	
品名	東芝パッケージエアコン配線図 (床置形スタンドタイプ)	尺 度	単 位
形名	AIF-RP1403H	日本キャリア株式会社	



	A	B	C	D	P224用	P280用
液 側	35	18	12.7	9.5	-	
	34	14	9.5	9.5		-
ガス側	74	37	25.4	15.9		

適用機種		図面番号		T29E0501-01			
RBC-TWP101		品名	東芝パッケージエアコン用別売部品	尺度	<div></div>	図法	三角法
			外形図				
			分岐管				
東芝キヤリア株式会社							