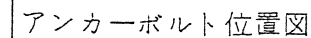
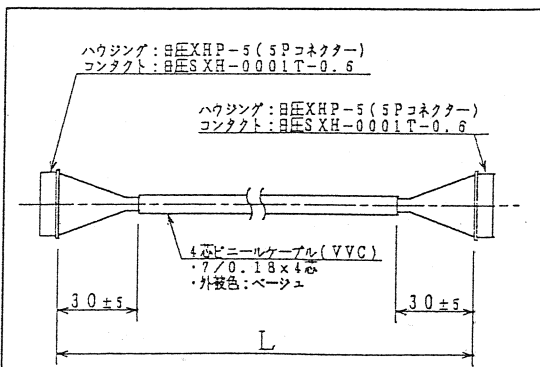
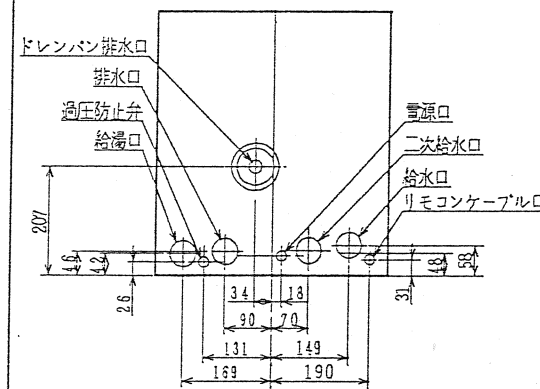
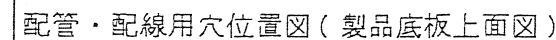
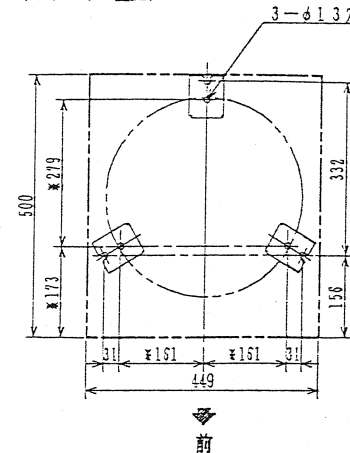


- ① 絶縁パイプ (550mm)
- ② 二次給水配管 (SUSフレキシ管)
- ③ ユニオン
- ④ 専用止水栓
- ⑤ 絶縁パイプ (1050mm)
- ⑥ 給湯口
- ⑦ 二次給水口
- ⑧ 給水口
- ⑨ 排水口

- 配管をする際、底版についているゴムアッシングは絶対にはずさないでください。(漏水防止、絶縁確保)
- 排水トラップを使用してください。
- 排水口空間は必ず50mm以上確保してください。



アンカーボルトの取付は3ヶ所のφ13穴で行ってください。
(※印がアンカー位置)

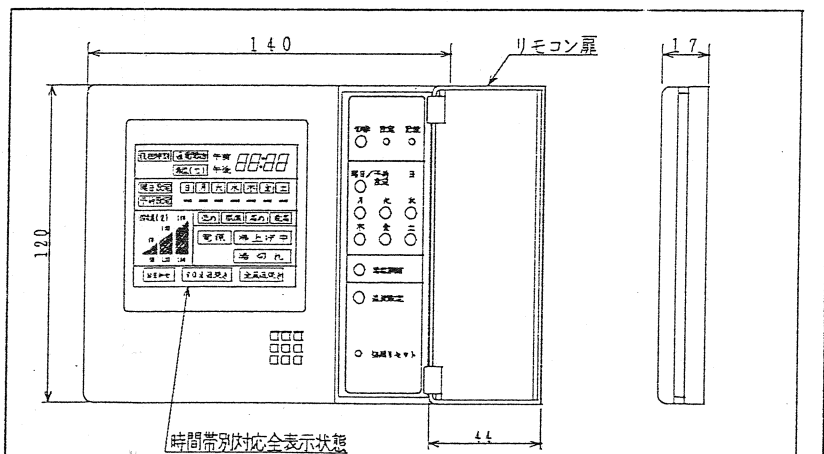


形 名	L寸法
HPL-53C	5m
HPL-103C	10m
HPL-153C	15m

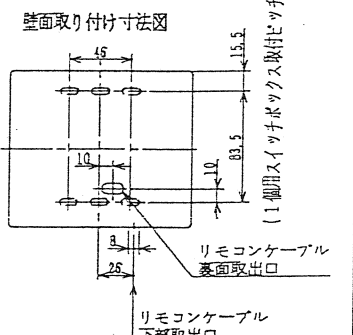
別売りモコンケーブル

仕 様 喪

形 番	HPL-F157WA-IK-PS (角形配管内蔵タイプ)	
適用料金制度	時間帯別電灯/深夜電力B (遠電制御) 切替式	
タンク容量	150 L	
定格電圧	単相200 V	
定格消費電力	ヒーター: 2.1 kW	
沸上がり温度	「自動」: 約65~90℃ (初水温: 5℃)、「最高」: 約90℃ (初水温: 5℃)	
製品寸法	φ180 幅450×奥行500×高さ450 (mm)	
製品質量	約43 (満水時: 193) kg	
型式認可番号	▽81-19843	
日本協登録番号	給水器具 共A-6861	
設置場所	風呂・軒下兼用形	
主 要 部 品	タンク	7エイト系ステンレス鋼製・YUS190 (新日鉄製, SUS444相当品)
	発熱体	シーズ式, 外管: ステンレス鋼製管・SUS316L
	漏電遮断器	電流式200 V-30 A 感度電流 15 mA スイッチ兼用
	自動温度調節器	サーミスタ検知によるマイコン自動温度調節
	温度過昇防止器	98℃ OFF 手動復帰形
	過圧防止弁	300±100 kPa (3±1 kgf/cm ²)
	減圧弁	設定圧力 80±5 kPa (0.8±0.05 kgf/cm ²)
配 管	遮し弁	設定圧力 95±5 kPa (0.95±0.05 kgf/cm ²)
	給水口	R3/4 (PT3/4Bオス)、BC6
	二次給水口	G1/2 (PF1/2Bオス)、BC6
	給湯口	R3/4 (PT3/4Bオス)、3771B
付 属 部 品	排水口	R3/4 (PT3/4Bオス)、BC6
		ドレンパン排水ホース 長さ1 m
専 用 部 品	浴室カバーセット (前面及片面側の2方用): HPL-LC50-IK-PS	

仕樣表

名 称	リモコン(別売品)
形 名	HPL-RD51
表示形式	液晶表示方式
製品寸法	幅140×高さ120×奥行17
制御電源	単相:200V(本体引出み)
接続端子	5Pコネクター
設置場所	屋内(浴室内等の湿気のある場所是不可)
付属品	HPL-53(5m)・HPL-103C(10m)・HPL-153C(15m) ナイロンクリップ3N:1コ トラスタッピンネジ:φ4×8(2本) 皿木ネジ:φ3.8×16(2本) 取扱説明書



別売リモコン

单位: mm

basic 株式会社 学生情報センター 仕様

お問い合わせ先 (株) 学生情報センター 住設事業部 TEL 075-352-4553(代)

訂正	承認	検図	設計	製図	数量	作成年月日	種別	図面番号
						縮尺	品名	