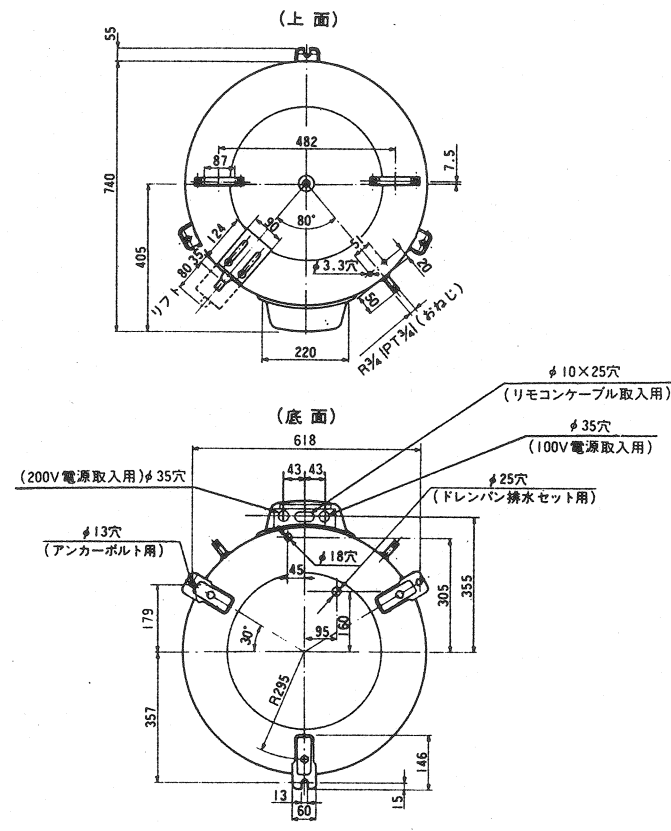
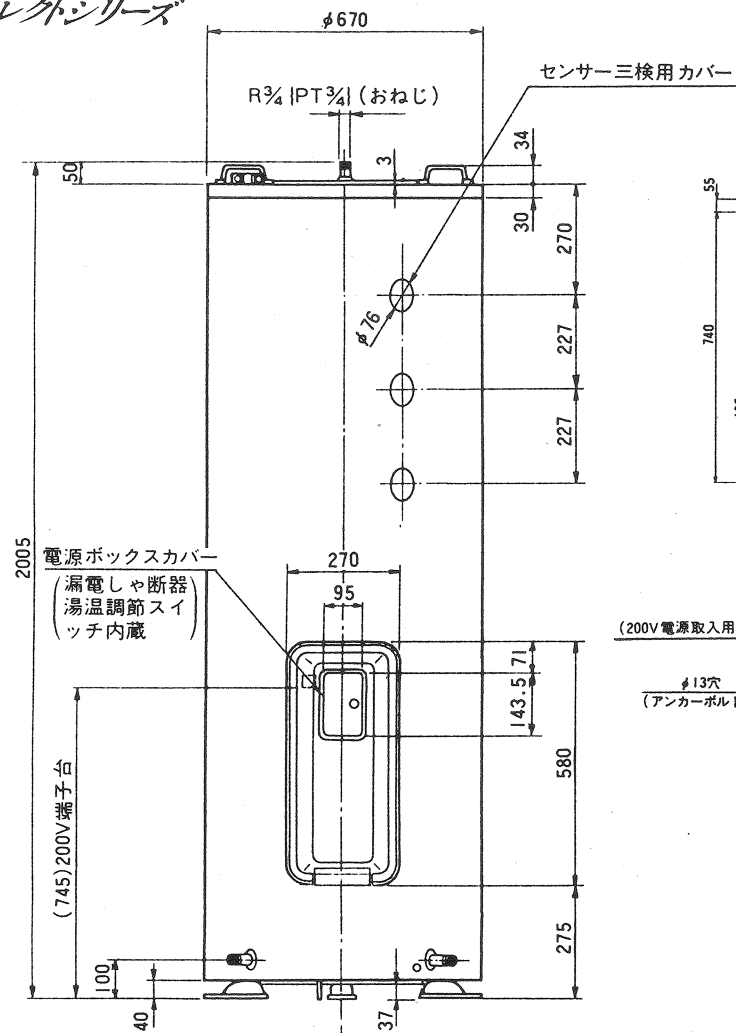
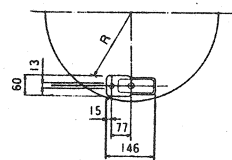


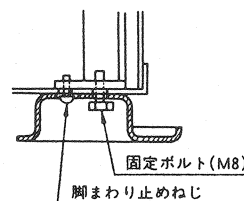
セレクトシリーズ



後部脚位置変更図



脚断面詳細図



〔後部に壁などの障害がある場合〕
固定ボルト(M8)をゆるめ、脚を
90°まわし固定する。
※固定ボルトは絶対に外さないでください。

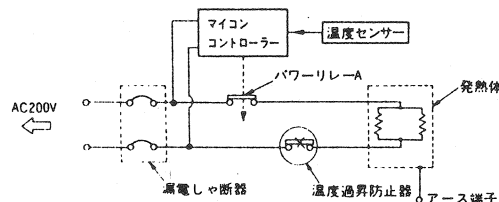
(単位: mm)

仕様表

形名	HPL-TL464M
電力制度	深夜電力乙 通電制御型
容量	460ℓ
定格電圧	単相200V
定格消費電力	ヒーター: 5.4kW
沸き上り温度	自動: 約65~90℃(初水温15℃), 最高: 約90℃(初水温15℃)
製品寸法	幅670×奥行740×高2005(mm)
製品重量	約65kg(満水時52.5kg)
形式認可番号	▽81-20435
日水協登録番号	給水器具 共A-6325
最高使用水頭	10m
設置条件	屋内・軒下兼用形
タンク	ステンレス鋼 SUS444 (新日本製鉄鋼 YUS190)
主発熱体	シース線 外管ステンレス鋼鋼管
漏電しゃ断器	電流式200V-30A 感度電流15mA スイッチ兼用
自動温度調節器	サーミスタ検知によるマイコン自動温度調節
温度過昇防止器	98℃ OFF 手動復帰形
過圧防止弁	0.3±0.1MPa (3±1kgf/cm ²)
品給湯口	R $\frac{3}{4}$ IPT $\frac{3}{4}$ (おねじ), YUS190TP
品給排水口	R $\frac{3}{4}$ IPT $\frac{3}{4}$ (おねじ), SUS304TP
付属部品	アース棒φ10×900ℓ
専用別売部品	リモコン: HPL-RD11(シグナレコン 乾電池式) HPL-RD21(シグナレコン 100V電源式) HPL-RD31(セラミスタコン 100V電源式) HPL-RD41(セラミスタコン 100V・乾電池レス) リモコンケーブル HPL-RD31用: HPL-52C(5m) HPL-102C(10m) HPL-152C(15m) HPL-RD11, 21, 41用: HPL-53C(5m) HPL-103C(10m) HPL-153C(15m) ドレンパン排水セット HPL-K100

※仕様は改良のため変更することがあります。

操作部(点検扉内)



承認	検図	作製	品名	東芝電気温水器	尺略	図	第三角法
				HPL-TL464M	度		

東芝機器株式会社