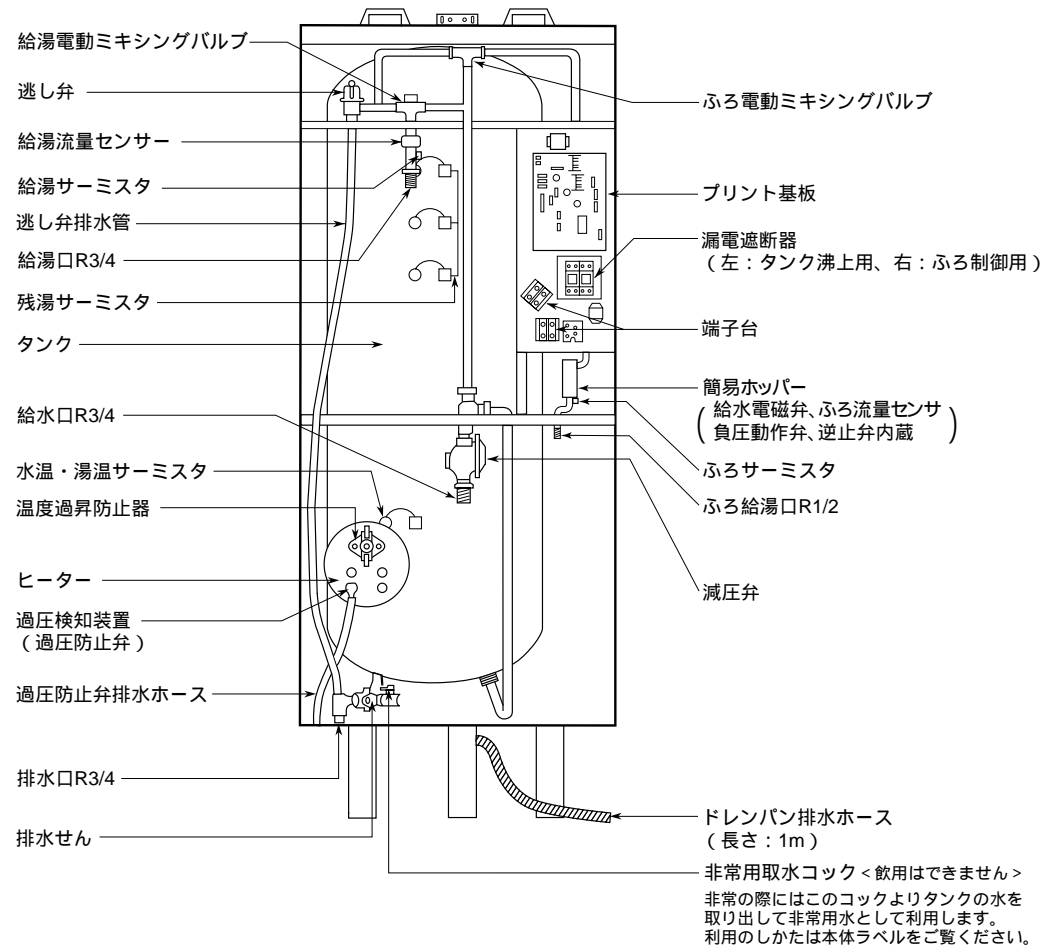


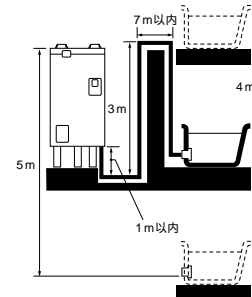
内部構造図



注意事項

- 給水・給湯配管条件
この商品は内蔵減圧弁からの2次給水は取れません。シャワーはサーモスタット式混合水栓をおすすめします。
- 浴槽配管設計条件
配管の最大延長は右表を参照してください。
鳥居配管は落差3m以内(配管径13Aまたは15A)にしてください。
ただし、下方1m以内横引き7m以内(1ヶ所)としてください。
本体1台で2個の浴槽と接続しないでください。
- ふろ制御用電源は昼間電力の100Vが必要です。
- 温水器下方への給湯配管は空気を吸込む恐れがありますので、避けてください。やむを得ず下方配管をする場合は缶体負圧破損事故を防ぐため、下方給湯は温水器上面から下方へ5mまでとしてください。

・耐熱塩ビ管・架橋ポリエチレン管 ・ポリブデン管・銅管	
管径	配管延長
13Aまたは15A	15m10曲り以内



仕様表

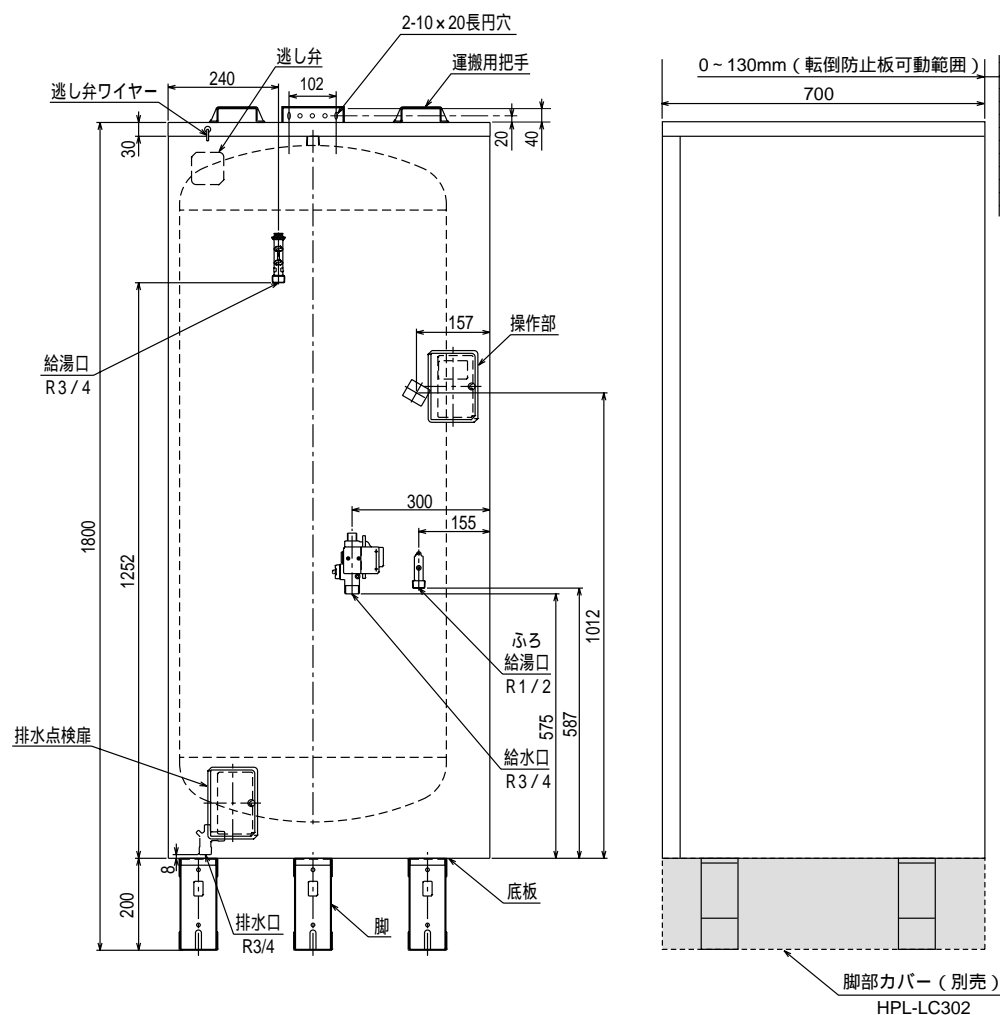
形名	HPL-TFC371RAU-100
適応料金制度	時間帯別電灯 / 深夜電力(通電制御)切替式
タンク容量	370L
定温水器	単相200V - 4.4kW
格制	AC100V - 7W
周波数	50/60Hz 共用
タンク沸上り温度	自動: 約75 ~ 90 (水温により可変) 最高: 約90
給湯温度	30 ~ 48 (1刻み) 50、60
外形寸法	幅 700 mm 奥行 700 mm 高さ 1800 mm
質量(満水時)	約69kg (439kg)
型式認可番号	〒 81 - 20434
日水協・認証登録番号	A - 162
設置場所	屋内・防雨兼用形
タ	フェライト系ステンレス鋼鋼板 YUS190 (新日鉄製: SUS444 相当品)
発熱体	シーズ式
漏電遮断器	電流式200V - 30A 感度電流15mA 器体スイッチ兼用
自動温度調節器	サーミスタ検知によるマイコン自動温度調節 自動75 ~ 90 最高90
温度過昇防止器	98 ± 3 OFF 手動復帰形
過圧防止弁	350kPa ± 100kPa
減圧弁	RW37B - SD 設定圧力: 150kPa ± 7kPa
逃し弁	SD11 - S1 設定圧力: 170kPa ± 10kPa
電動ミキシングバルブ	DC12V
給水電磁弁	DC12V
配管口径	給水口・給湯口・排水口 R3/4 ふろ給湯口 R1/2
ふろ自動	湯はり設定温度: 約35 ~ 約48 (1刻み14段階) 湯はり量設定: 約100L ~ 約400L (20L刻み16段階)・お好み
高温差し湯	約60 の高温の湯で浴槽温度を約1.5 上昇する湯量(既定量)差し湯する 約80 (ボタンの6秒以上長押し)の時も同量の湯量を差し湯する
足し湯	設定温度の湯を約20L 足し湯する
差し湯	約30 の水で浴槽温度を約1.0 低下させるまで差し湯する
配管保温	湯はり開始から約2時間の間約30分ごとに約1L お湯を差し湯する
付属部品	ドレンパン排水ホース (1m)
専用別売部品	リモコン メインリモコン: HPL - RM41F 浴室リモコン: HPL - RB41F リモコンケーブル: HPL - 204C (20m) HPL - 504C (50m) アース棒: HPL - E901 (10 × 100 mm) 脚部カバー: HPL - LC302 ふろアダプター: HPL - AH11LP HPL - AH11SP HPL - AH11LS HPL - AH11SS

仕様は改良のため変更することがあります。

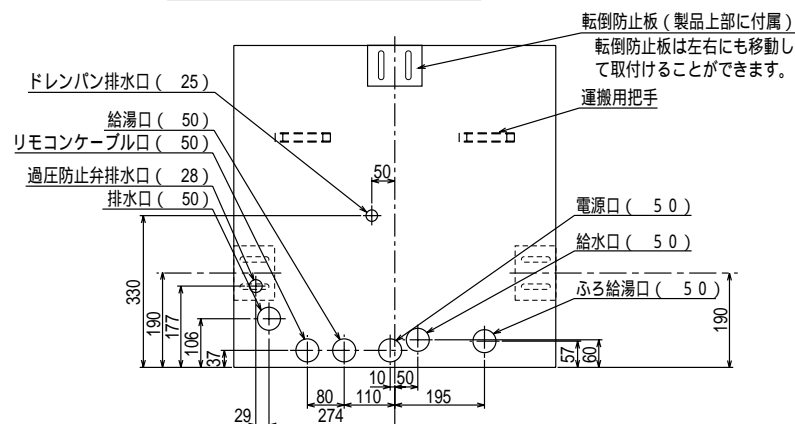
図面番号	Q 11 00 D 001 (1 / 3)	尺	—	図	第三
品名	東芝自動風呂給湯 電気温水器(セミオート)	度	—	法	角
	HPL-TFC 371 RAU- 100				
東芝機器株式会社					

(単位: mm)

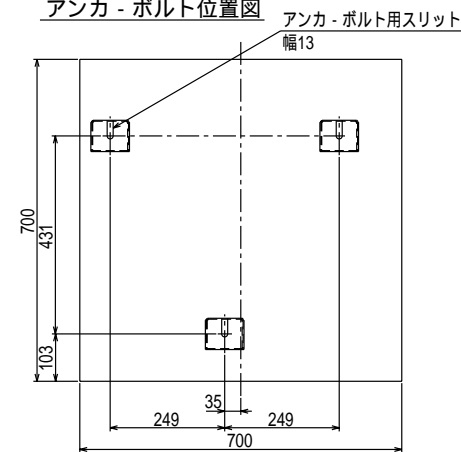
外形図



接続口位置図（製品底板上面図）

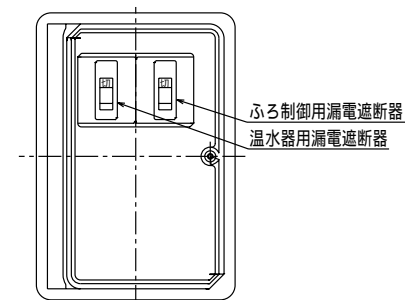


アンカ - ボルト位置図



正面

操作部

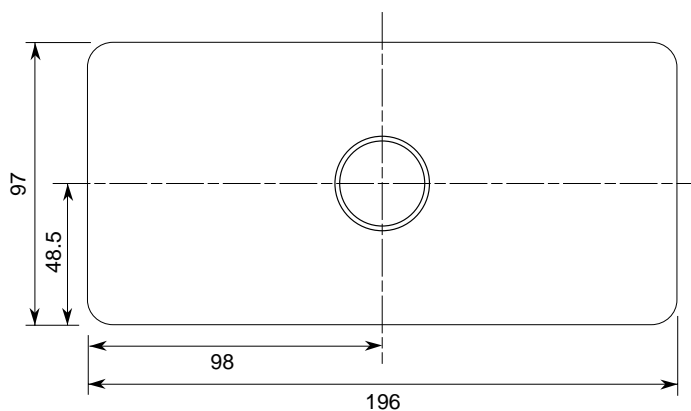
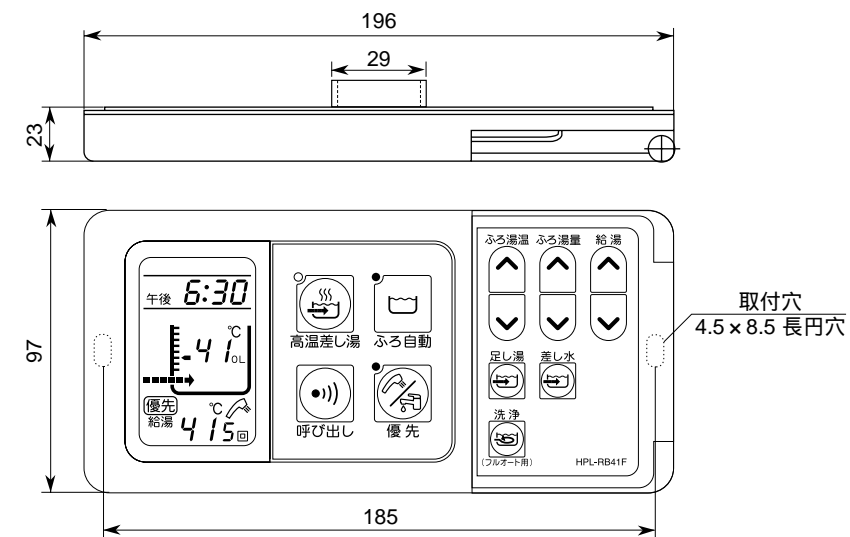


図面番号	Q 11 00 D 001 (2 / 3)				
品名	東芝自動風呂給湯電気温水器(セミオート)	尺	—	図	第三角法
	HPL-TFC 371 RAU- 100	度		法	
東芝機器株式会社					

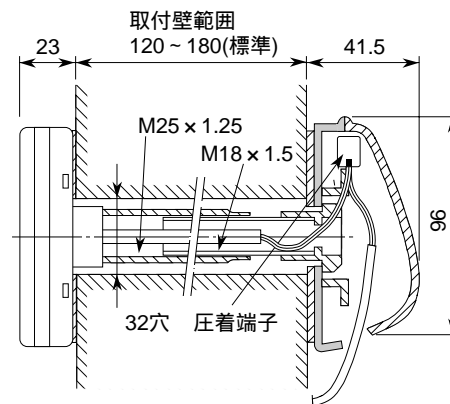
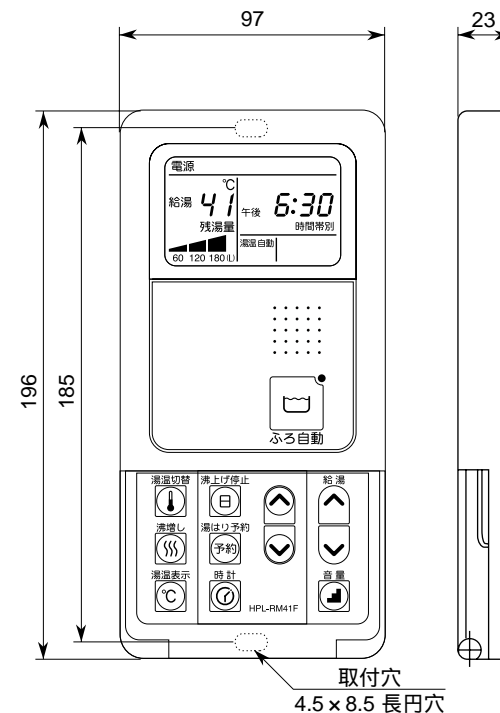
(単位: mm)

リモコン

浴室リモコン (HPL-RB41F)



メインリモコン (HPL-RM41F)



(単位: mm)

図面番号		Q11 00 D 001 (3 / 3)		
品名	東芝自動風呂給湯 電気温水器(セミオート)	尺	—	図
	HPL-TFC 371 RAU-100	度		第三角法
東芝機器株式会社				