

仕 様 表

(セット名称)

MCY-MAP1401HN

【グリーン購入法適合】

室 外 機

(室外ユニット形名)

MCY-MAP1401HN

【1台設置】

東芝パッケージエアコン

(50/60Hz)

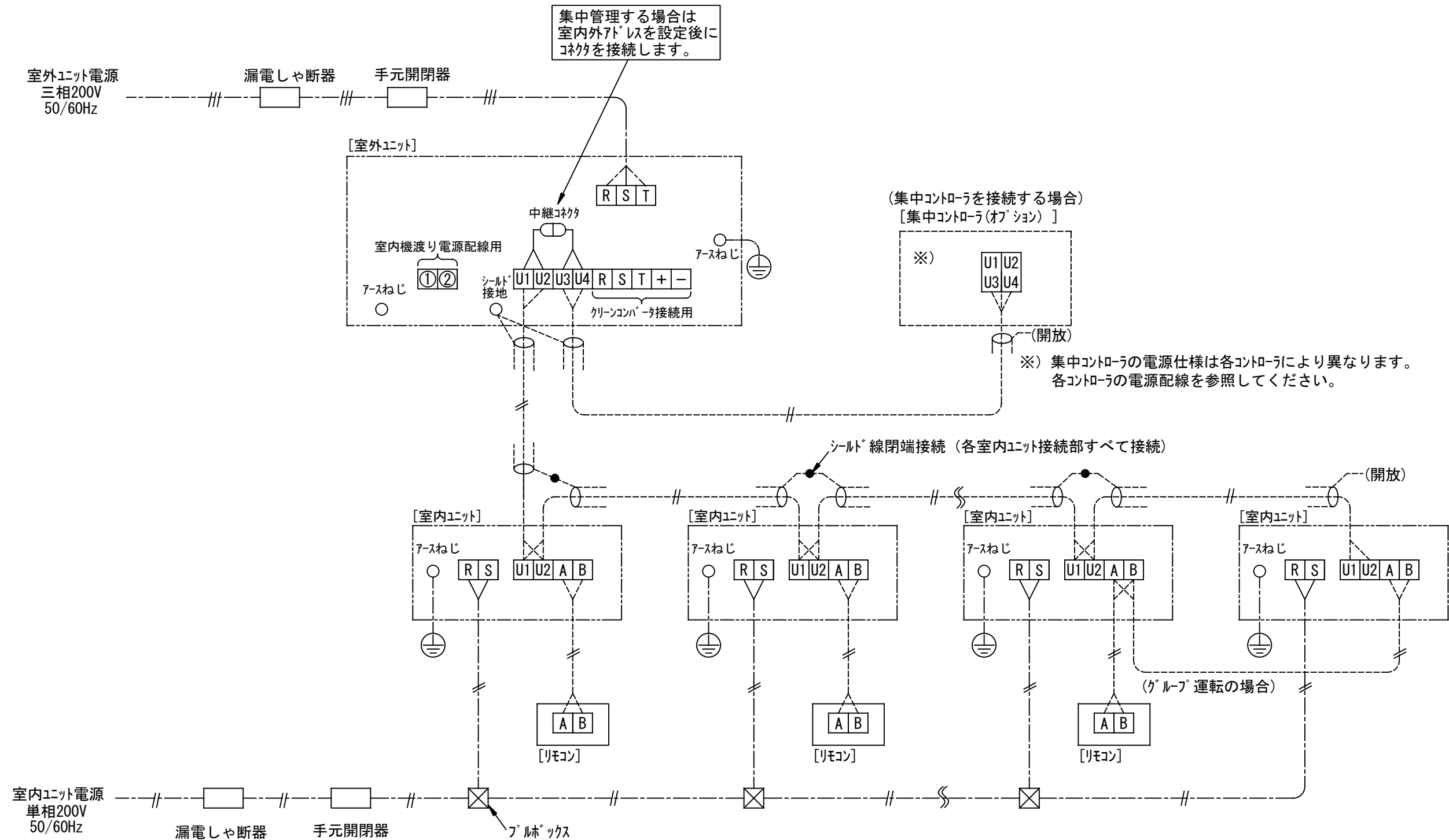
定格冷房能力			(注1)	kW	14.0	
暖房標準能力			(注1)	kW	15.0	
最大暖房低溫能力			(注1)	kW	15.0	
最大暖房極低溫能力			(注1)	kW	15.0	
室外ユニット種類			インバータユニット			
室外ユニット形名			MCY-MAP1401HN			
区分名			(注2)	aj		
電気特性	電 源	(注3)			三相200V 50/60 Hz	
		冷 房	運転電流	A	12.0 / 12.0	
			消費電力	kW	3.91 / 3.91	
			力 率	%	94 / 94	
			エネルギー消費効率		3.58 / 3.58	
		暖 房	運転電流	A	11.1 / 11.1	
			消費電力	kW	3.61 / 3.61	
			力 率	%	94 / 94	
			エネルギー消費効率		4.16 / 4.16	
		冷暖房平均エネルギー消費効率			3.87 / 3.87	
	(注1)	通年エネルギー消費効率 APF2015 (注4)			6.2	
		最大暖房低溫消費電力	kW	5.55 / 5.55		
		最大暖房極低溫消費電力	kW	6.45 / 6.45		
		始動電流	A	- / -		
外形寸法		高 さ	mm	1,550		
	幅	mm	1,010			
	奥 行	mm	370			
総質量			kg	141		
外 装			シルキーシェード (マンセル 1Y8.5/0.5)			
圧縮機	形 式			全密閉形		
	電動機出力			kW	3.42	
	法定冷凍トン			1.93 / 1.93		
	送風装置	送風機			フロベラファン	
		電動機出力			kW	0.100×2
	風 量			m <sup>3</sup> /min	102	
	熱交換器形式			フィンチューブ		
	冷媒・(冷媒封入量 (kg)) (注5)			R410A・(6.7)		
	高圧スイッチ			室外ユニット用		
	保護装置			作動：4.15 復帰：3.2 吐出温度センサ 吸込温度センサ 高圧圧力センサ 低圧圧力センサ 高圧スイッチ 電流センサ		
IPコード			IPX4			
ケースヒータ			(圧縮機) W (アキュムレータ)			
電源配線 (注6)	ハ各のユニット配線	最小電線太さ (こう長20m)	mm <sup>2</sup>	26		
				17		
		手元開閉器	容量	A	5.5	
			ヒューズ	A	14.0	
		漏電遮断器	容量・漏洩電流・作動時間	30		
			アース線	30		
		φ1.6mm			30A 30mA 0.1sec以下	
		3.5mm <sup>2</sup>			基準電流値 (注7) A	
	ハ電の源主ユニット配線	最小電線太さ (こう長20m)	mm <sup>2</sup>	27		
				-		
		手元開閉器	容量	A	-	
			ヒューズ	A	-	
		漏電遮断器	容量・漏洩電流・作動時間	-		
			アース線	-		
		φ1.6mm			基準電流値 (注7) A	
		冷媒配管仕様	配管口径	ガス側	mm	φ15.9
液 側	mm			φ9.5		
バランス側	mm			-		
接続方式	ガス側		フレア			
	液 側		フレア			
	バランス側		-			
最大相当長			m	125		
最大実長			m	100		
最大配管総延長(実長) (注8)			m	180		
最大落差			m	-		
室内外渡り通信配線 (1,000mまで)			室外機が上の場合： 30、 室外機が下の場合： 30			
+集中管理系配線 (2,000mまで)			MVVS (9-針 線) 1.25mm <sup>2</sup> 2芯			
室内ユニット最大接続台数			MVVS (9-針 線) 2mm <sup>2</sup> 2芯			
騒音値(音響パワーレベル) (注9)			dB			
通年エネルギー消費効率 APF (注10)			6.0			
騒音値(音圧レベル) (注11)			dB			

- (注1) 冷房・暖房能力および電気特性はJIS B 8616:2015により温度条件《冷房時：室内側27℃DB/19℃WB 室外側35℃DB、暖房時：室内側20℃DB 室外側7℃DB/6℃WB、暖房低溫時：室内側20℃DB 室外側2℃DB/1℃WB》、基準配管《配管相当長7.5m、落差0m》のときの値です。〈 〉内は、上記の条件で運転したときのピーク能力値を示しますので、機器選定の際は能力範囲の最大値をご使用ください。  
なお、能力についてはJIS B8616:2015に基づき天井カセット4方向吹出しタイプの室内ユニットP71×2台接続時の室外機の仕様値です。  
(電気特性に室内ユニットの運転電流および消費電力は含まれません。)
- なお、電気特性は室外機単独の値を示します。実際の性能特性は、配管長、落差および室内ユニット・室外機の組み合わせにより変わりますので、技術資料を参照してください。
- (注2) エネルギーの使用の合理化に関する法律に基づく経済産業省告示第213号(平成21年度)による区分です。
- (注3) 電源電圧は変動があった場合でも、±10%を超えないようにしてください。
- (注4) APF2015表示は、JIS B8616:2015の統一条件に基づいています。
- (注5) 配管分は含まれません。現地に配管長さ分の追加封入が必要です。
- (注6) 漏電遮断器は必ず設置してください。なお、使用する漏電遮断器は高調波対応品を使用してください。また、本電源配線仕様は室外機、室内ユニット専用電源配線時です。室外機から室内ユニットへの渡り配線による電源供給時の仕様は弊社技術資料にて確認してください。
- (注7) 電源設計は本基準電流値に基づき選定しています。基準電流値とは運転範囲中の最大電流であり、供給電源容量も基準電流値に基づき選定してください。
- (注8) 最大配管総延長は、液側またはガス側の片道配管実長の合計長さです。
- (注9) JIS B 8616:2015に準拠した音響パワーレベルの値です。〈 〉内は暖房運転時の値です。
- (注10) APF表示は、JIS B8616:2006とJRA4048:2006,2009の統一条件に基づいています。
- (注11) JIS B 8616に準拠し、無響室で測定した音圧レベルの値です。〈 〉内は暖房運転時の値です。
- (注12) 右表は天井カセット形4方向吹出しタイプの室内ユニットP71形×2台接続時のシステムの値です。  
通年エネルギー消費効率APF2015を計算する際に使用します。

	能力		エネルギー消費効率
	kW	kW	
定格冷房標準	14.0	4.00	定格冷房標準 3.50
定格暖房標準	15.0	3.70	定格暖房標準 4.05
最大暖房低溫	15.0	5.64	冷暖房平均 3.78
中間冷房標準	6.3	1.02	
中間暖房標準	7.2	1.20	
中間冷房中溫	6.6	0.850	
最小冷房中溫	4.2	0.620	
最小暖房標準	4.0	0.720	
最大暖房低溫	15.0	6.54	
通年エネルギー消費効率 APF2015 (注4)	6.2		

品 名	東芝パッケージエアコン仕様表 (スーパーマルチmini 暖太郎)	図番	T2220002	05	日本キャリア株式会社
		形名	MCY-MAP1401HN	241	

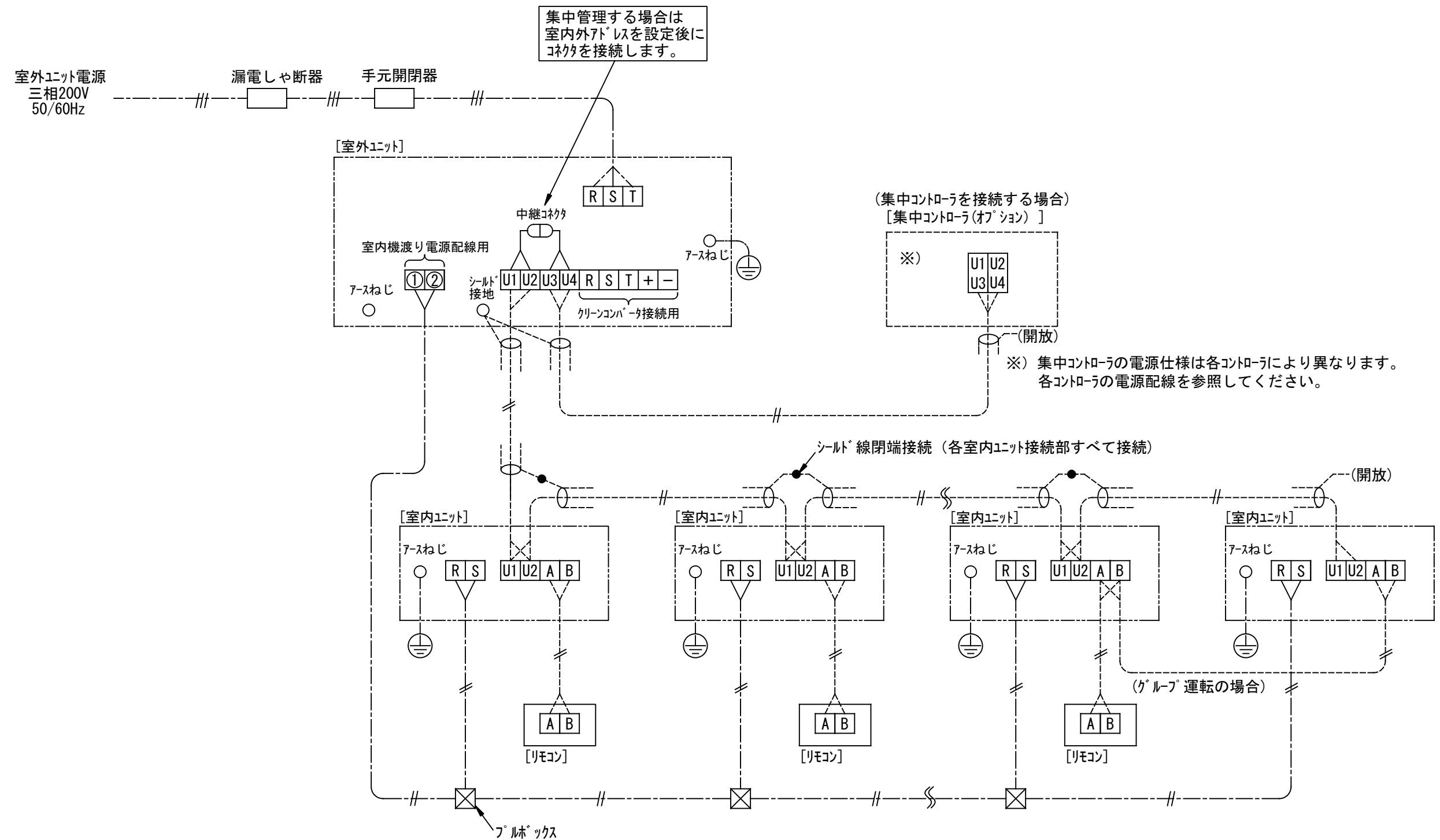
### 室外機と室内ユニットで別に電源を取る場合



- 注) 1. 本図は、標準的な室内外間および室内ユニットとエアコン間の結線を示し、破線、一点鎖線は現地配線を示します。
2. 室外ユニット、室内ユニットの電源配線サイズと器具容量は各々の機種仕様表を参照してください。
- ただし、室内ユニット仕様表に記載の電源配線サイズと器具容量は室内ユニット1台あたりの仕様を示していますので、集合部分の電源配線サイズ、器具容量は「電気設備に関する技術基準を定める通商産業省令」および「内線規程」にしたがってください。
3. 室内外制御用配線および集中コントロール配線は、2芯のシールド線を使用してください。極性はありません。
4. 室外ユニット、室内ユニットの内部配線は、各々の機種仕様表の配線図を参照してください。
5. 通信線(U1～U4)と電源線(R, S, T)、通信線(U1～U4)と他の機器の配線(電源線、通信線)は、「内線規程」に従い、十分な距離を確保してください。

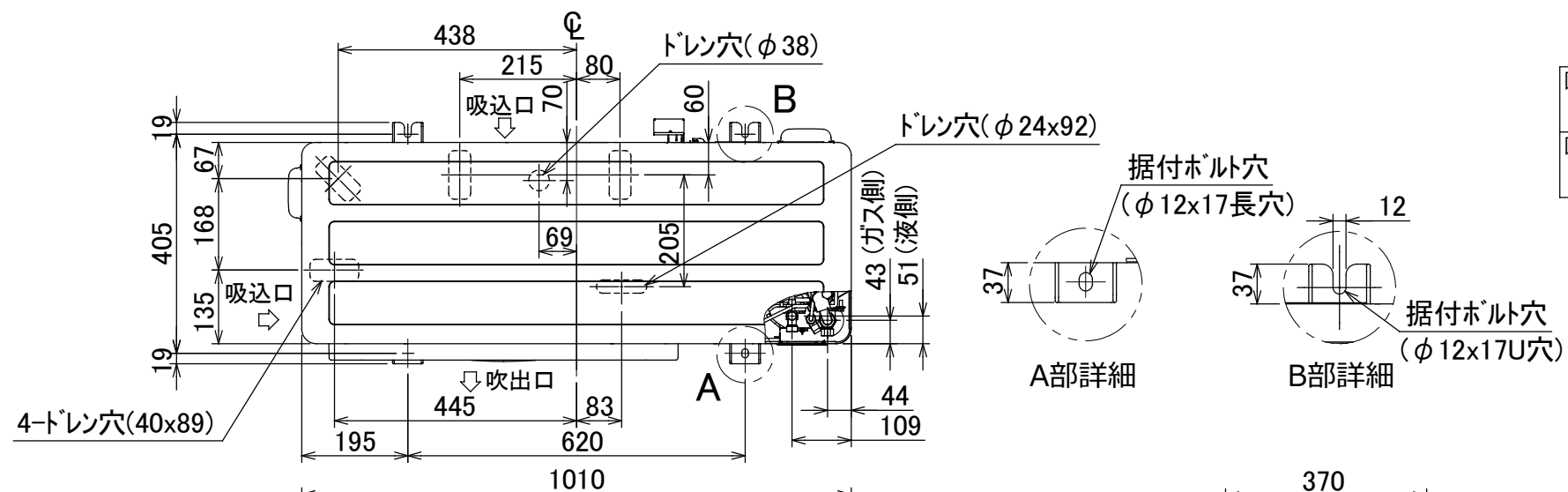
図 番	T22G1710-MCY-MAP1401HN		04	図 法
			21Z	
品 名	東芝パッケージエアコン 結線図 (1/2)		尺 度	単 位
形 名	MCY-MAP1401HN	日本キヤリア株式会社		

室外機から室内ユニット電源配線を接続する場合

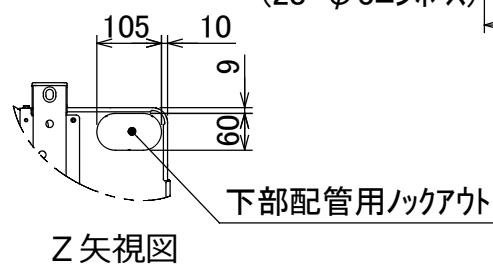
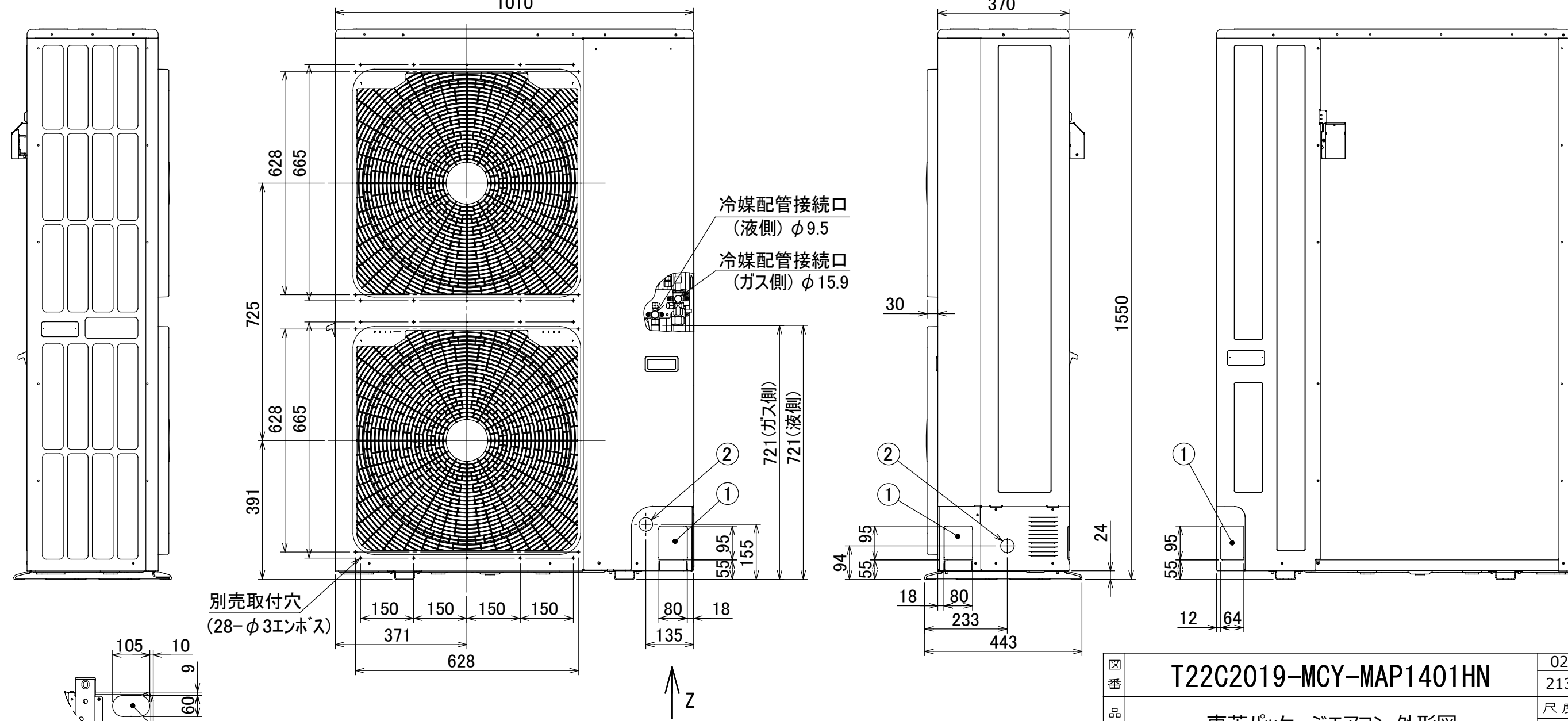


- 注) 1. 本図は、室外機から室内ユニット電源配線を接続する場合の室内外間および室内ユニットとリモコン間の結線を示し、破線、一点鎖線は現地配線を示します。
2. 本方式で室外機から電源配線できる室内ユニット台数は最大4台です。
3. 室外ユニット、室内ユニットの電源配線サイズと器具容量は各々の機種の仕様表を参照してください。  
ただし、室内ユニット仕様表に記載の電源配線サイズと器具容量は室内ユニット1台あたりの仕様を示していますので、集合部分の電源配線サイズ、器具容量は「電気設備に関する技術基準を定める通商産業省令」および「内線規程」にしたがってください。
4. 室内外制御用配線および集中コントローラ配線は、2芯のシールド線を使用してください。極性はありません。
5. 室外ユニット、室内ユニットの内部配線は、各々の機種の配線図を参照してください。
6. 通信線(U1～U4)と電源線(R, S, T)、通信線(U1～U4)と他の機器の配線(電源線、通信線)は、「内線規程」に従い、十分な距離を確保してください。

図番	T22G1710-MCY-MAP1401HN	04	図法
		21Z	
品名	東芝パッケージエアコン 結線図 (2/2)	尺度	単位
形名	MCY-MAP1401HN	日本キャリア株式会社	

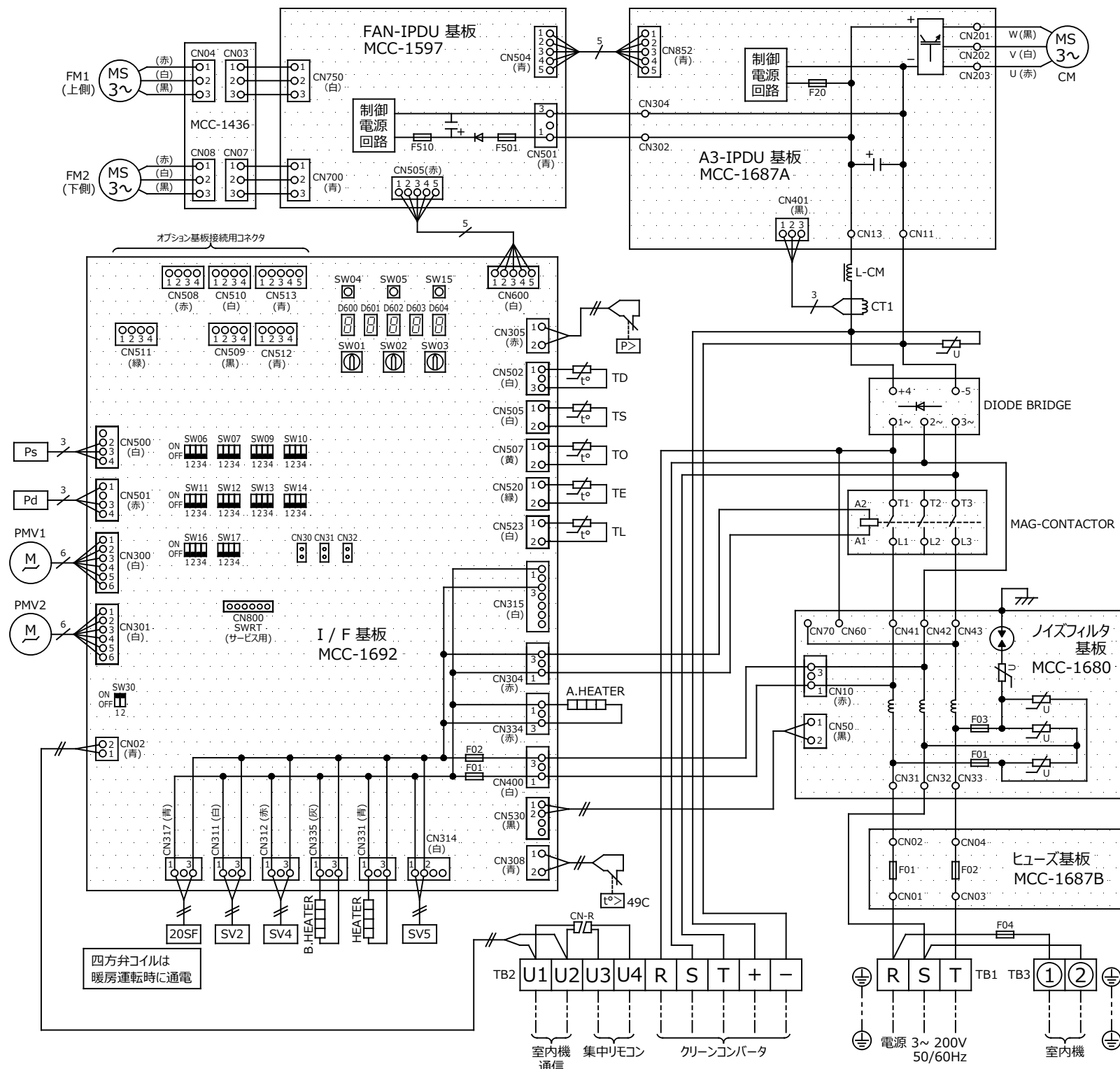


図中記号 ①	冷媒配管取出口 室内外接続線取出口	ノックアウト穴
図中記号 ②	電源取入穴	Ø38 ノックアウト穴



図番	T22C2019-MCY-MAP1401HN	02	図法
品名	東芝パッケージエアコン 外形図	213	三角法
形名	MCY-MAP1401HN	尺度	単位
			m m

日本キャリア株式会社

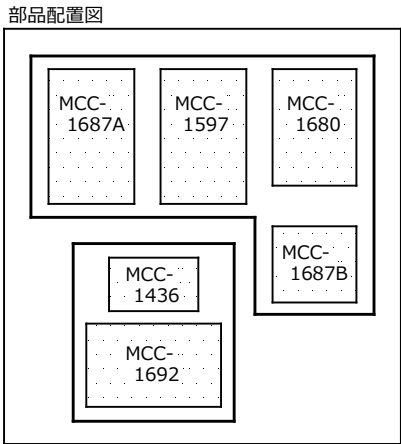
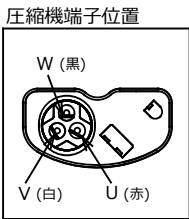


P.C.板	
記 号	品 名
MCC-1436	ファンリード中継基板
MCC-1597	ファン用インバータ基板 (ファン IPDU)
MCC-1680	ノイズフィルタ基板
MCC-1687A	圧縮機用インバータ基板 (A3 IPDU)
MCC-1687B	ヒューズ基板
MCC-1692	室外制御基板 (インターフェース基板)

記 号	品 名
20SF	四方弁コイル
49C	圧縮機ケースサーモ
CM	圧縮機
CN***	コネクタ
CN-R	中継コネクタ (集中管理用)
(MCC-1597) F501	ヒューズ (ファン) 6.5A 650VAC
F510	T3.15A 250VAC
(MCC-1680) F01, F03	ヒューズ (ノイズフィルタ) T6.3A 250V~
(MCC-1687) F01, F02	ヒューズ (圧縮機) 70A 250V~
F20	T3.15A 250V~
(MCC-1692) F01, F02	ヒューズ (インターフェース) T6.3A 250VAC
F04	ヒューズ (室内機給電) T25A 250VAC
FM1, FM2	ファンモータ
HEATER	圧縮機用ケースヒータ
A. HEATER	アキュムレータ用ケースヒータ
B. HEATER	底板用ヒータ
L-CM	リアクタ (圧縮機)
P>	高圧スイッチ
Pd	圧力センサ (高圧)
Ps	圧力センサ (低圧)
PMV1, PMV2	電子膨張弁 (メイン)
SV2, SV4, SV5	二方弁コイル
SW01, SW02, SW03	ロータリスイッチ
SW04, SW05, SW15	押ボタンスイッチ
SW06, SW07, SW09, SW10, SW11, SW12, SW13, SW14, SW16, SW17, SW30	ディップスイッチ
TB1	端子台 (電源)
TB2	端子台 (クリーンコンバータ接続用&通信)
TB3	端子台 (室内機)
TD	配管温度センサ (吐出)
TS	配管温度センサ (吸込)
TO	外気温度センサ
TE	熱交温度センサ
TL	液温センサ

*1 温度センサ 識別色		
センサ	コネクタ	
記号	番号	色
TD	CN502	白
TS	CN505	白
TO	CN507	黄
TE	CN520	緑
TL	CN523	白

---	現地配線
⏏	保護アース
□	端子台
—○—	接続端子
○ ○	コネクタ
▨	プリント基板



図番	T22D2006-MCY-MAP1401HN	02	図 法
		213	
品 名	東芝パッケージエアコン 配線図		尺 度 単 位
形 名	MCY-MAP1401HN	日本キヤリア株式会社	