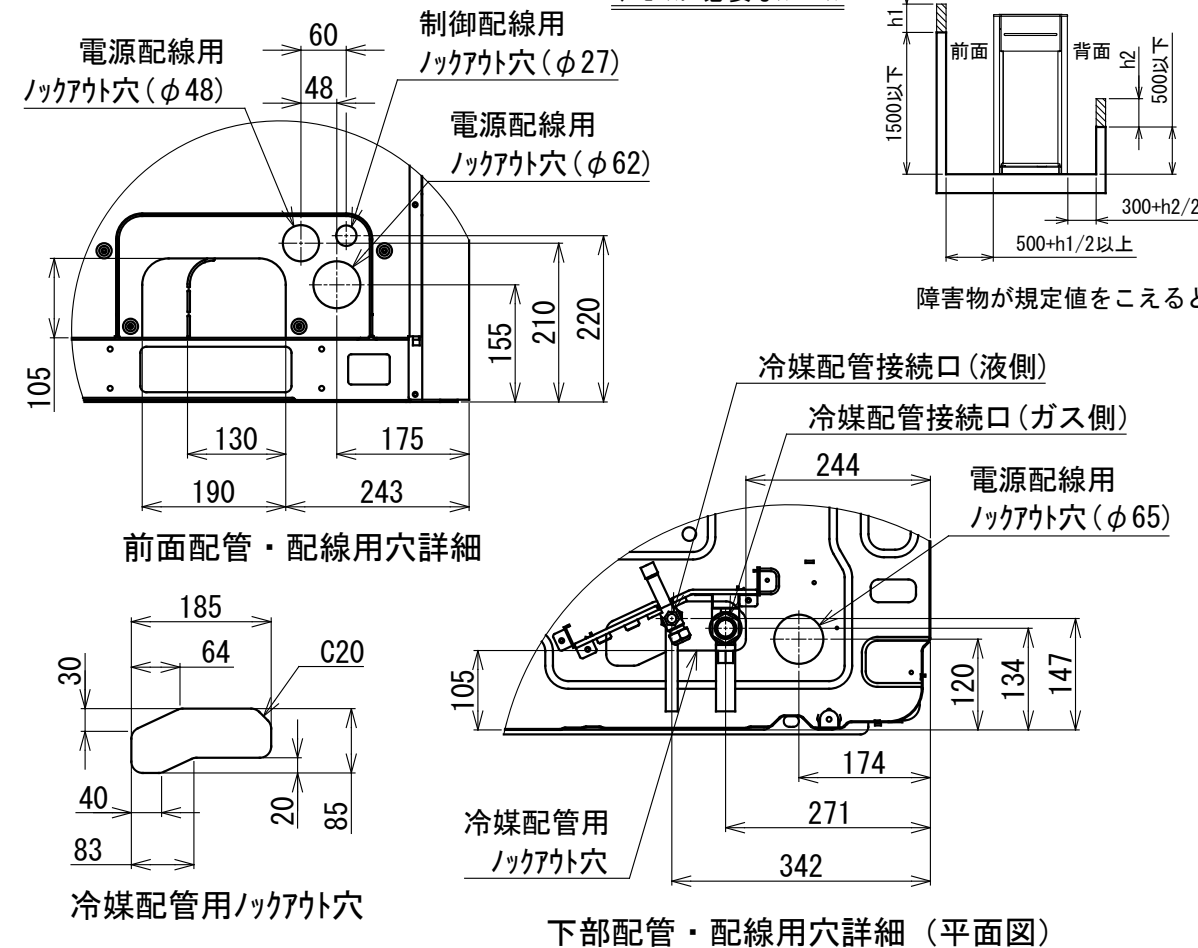
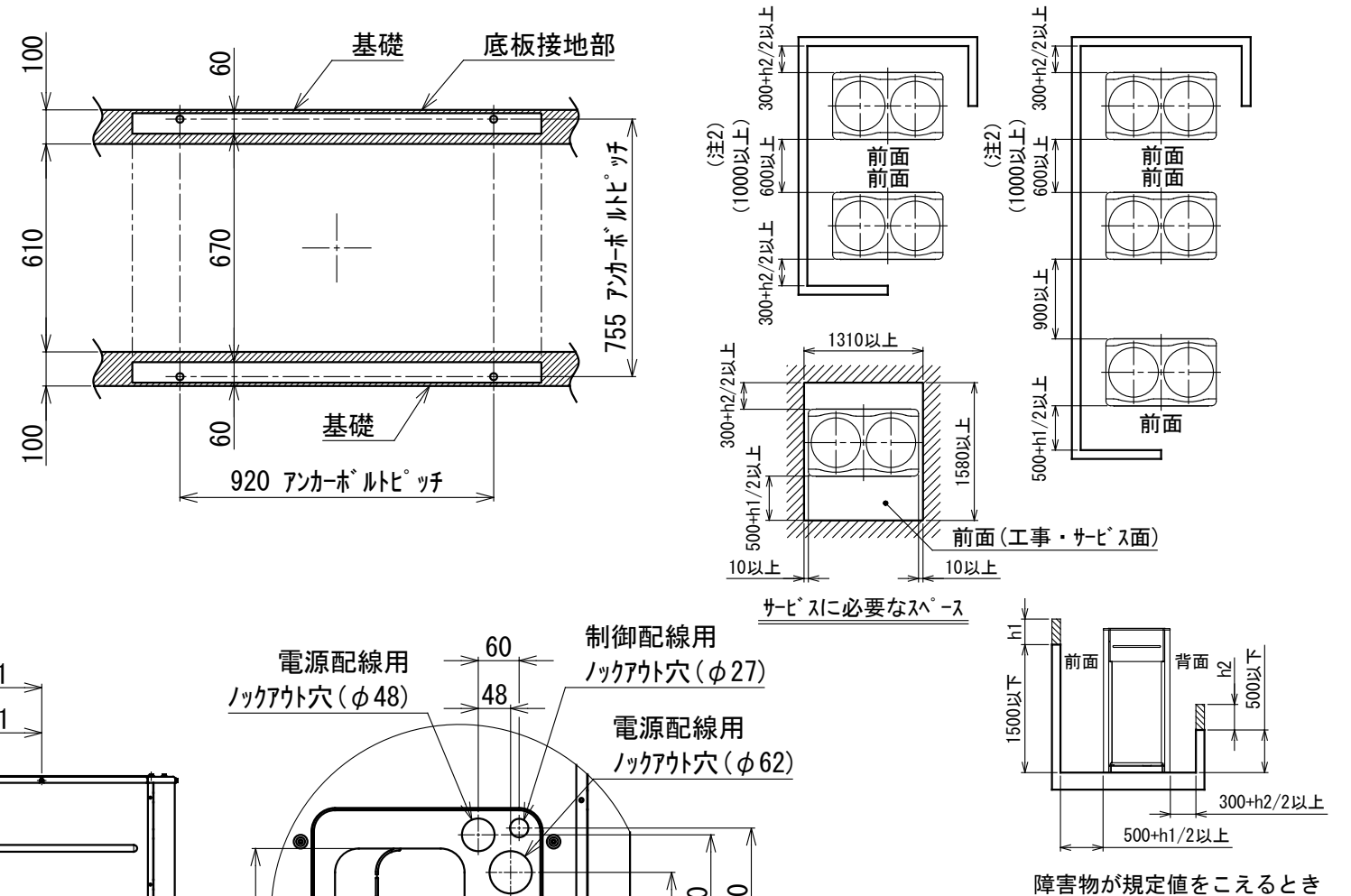


1. 室外機の上方に障害物がある場合は、室外機の上端より 2000mm 以上離してください。
2. 現地配管を室外機の前面に水平に引き出し、横引き配管する場合は、室外機と横引き配管の間を500mm 以上とってください。
3. 別売アクティブフィルターを取付ける場合は、室外機前面のサービススペースを650mm以上確保してください。



適用機種	A		B	
	製品側	接続配管	製品側	接続配管
MMY-MUP3351HS.(Z).(ZG)	φ 25.4	φ 25.4	φ 15.9	φ 12.7
MMY-MUP4001HS.(Z).(ZG)	φ 25.4	φ 25.4	φ 15.9	φ 15.9
MMY-MUP5001H.(Z).(ZG)	φ 25.4	φ 28.6	φ 15.9	φ 15.9
MMY-MUP5601H1.(Z).(ZG)	φ 25.4	φ 28.6	φ 15.9	φ 15.9

図 番	T22C1905-MMY-MUP4001HSZG		03	図 法
			222	三 角 法
品 名	東芝パッケージエアコン 外 形 図		尺 度	単 位
				m m
形 名	MMY-MUP4001HSZG	日本キヤリア株式会社		